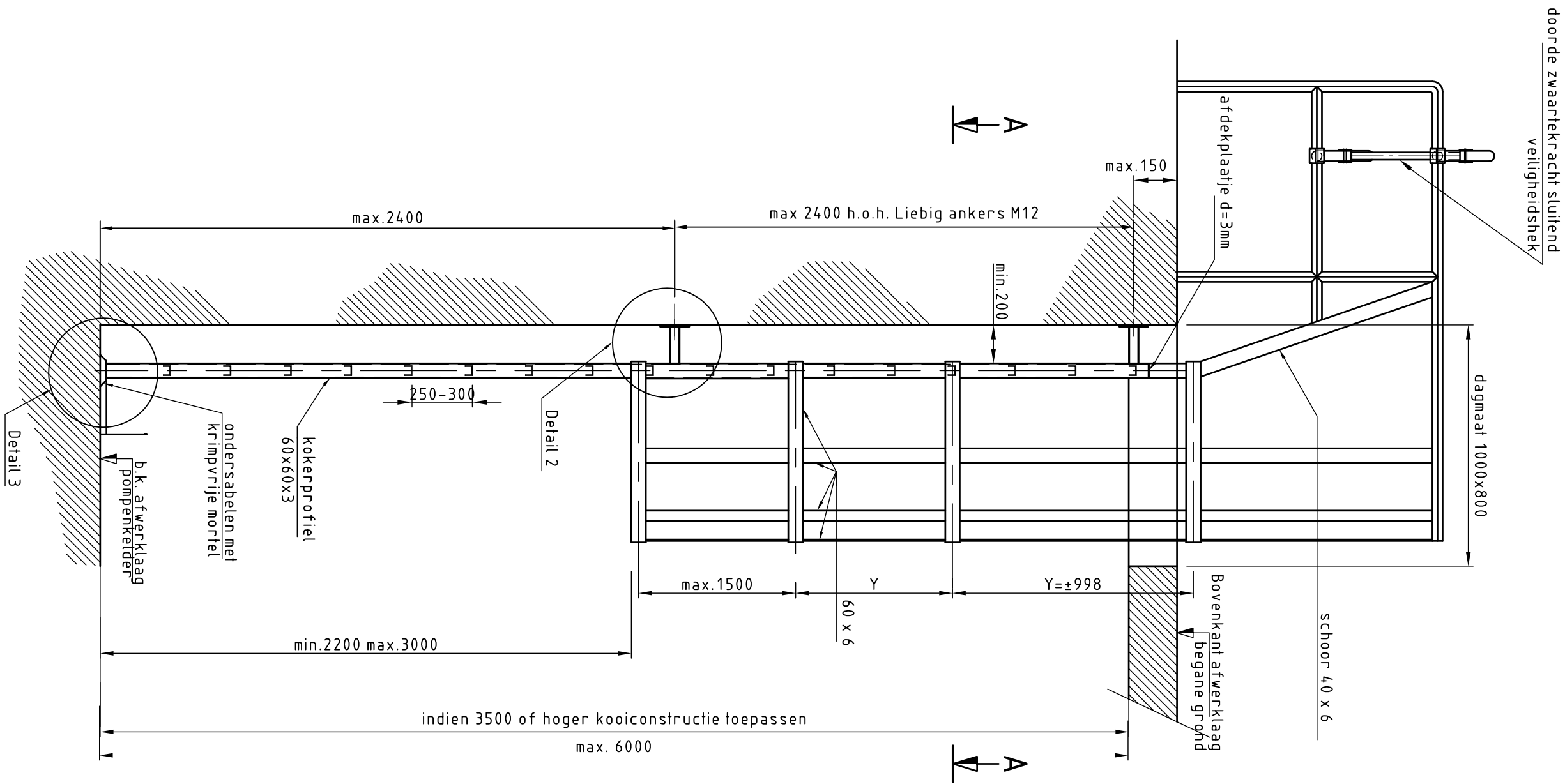
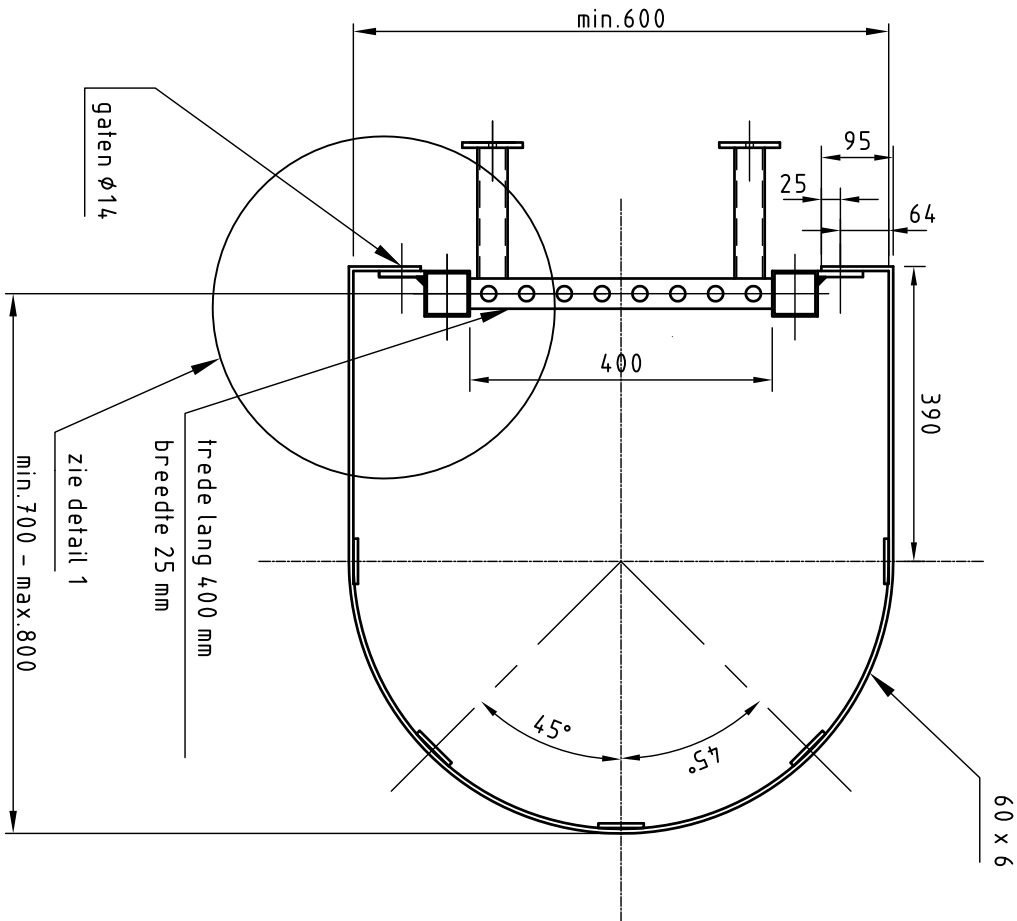


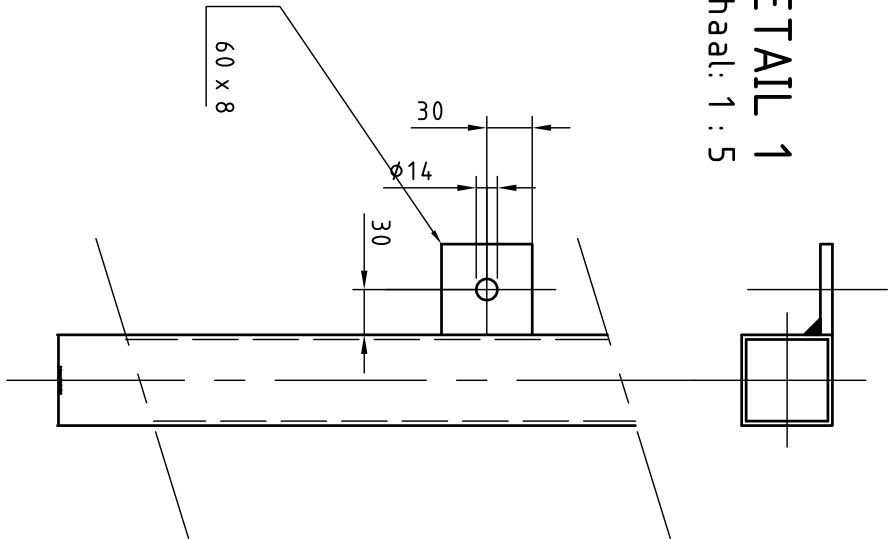
KOOLADDER  
Schaal: 1 : 20



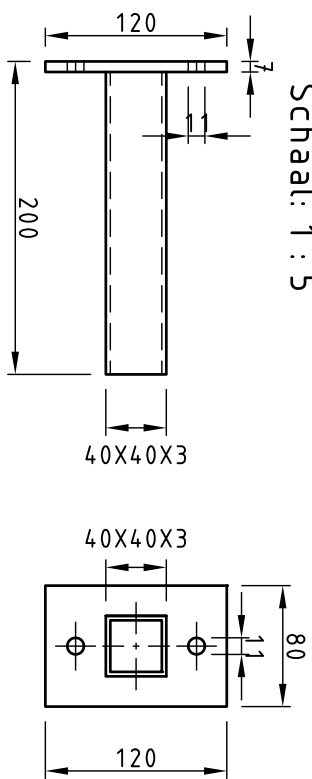
DOORNEDE A - A  
Schaal: 1 : 10



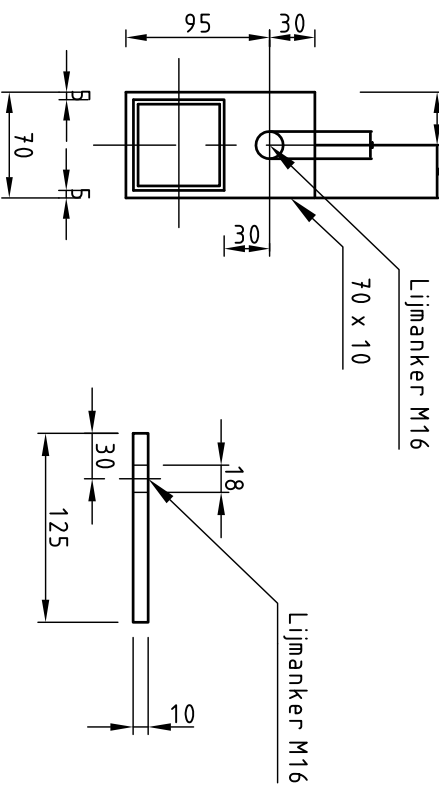
DETAIL 1  
Schaal: 1 : 5



DETAIL 2  
Schaal: 1 : 5




DETAIL 3  
Schaal: 1 : 5



Opmerkingen

- maten in millimeters
- lassen a = 3 mm minimaal
- sterkte ladder volgens nen-en 131-2 en
- nen-en 12437-4 par. 5
- ruimte tussen opeenvolgende sporten dient constant te zijn

VERSIE			
f			
e			
d			
c			
b			
a	bestektekening	chn	16-11-2011
Versie		Tekenaar	Datum
Omschrijving			
Bestandsnaam : CNG0036-WTB-BT-013.DWG		Projectcode : QNMG10-Q-EN0036	Vernijping :
<div><div></div><div><div>Gemeente Rotterdam</div><div>Gemeentewerken</div><div>Ingenieursbureau</div></div></div>			
<div><div><div>Galenisstraat 15</div><div>Postbus 6633</div><div>3002 AP ROTTERDAM</div><div>Telefoon : 010 489 4585</div><div>Telefax : 010 489 6159</div></div></div>			

Groot IJsselmonde

Bommelerwaard  
Hoofdgemaal Kerkdijk G0036  
Principe tekening kooladder

BESTEK		Tekeningsnr. : G0036-WTB-BT-013		a
Gekend : C.H.Nolten	Gecontroleerd : K.Vermullen	Geautoriseerd : N.A.M. van Ham	Wijzigingscode : —	
25-02-97	Paraaf	Paraaf/Datum	Paraaf/Datum	Ver.
M:\GWR\HTWENTWERK\UGBOUW\G0036 KERKDIJK_2\VOORBEREIDING\3_PROJECRESULTATEN\5_BESTEK\3_TEKENINGEN\MA\TEKENINGEN				