

Landtong - Sloterpas (locatie 2)

1 sept 2016

Kavelinformatie

Kaveltype:

Kavelgrootte (uitgeefbaar terrein):

Max. bebouwing oppervlak:

Indicatief vloeroppervlak:

Woonprogramma:

Planning:

Horeca programma aan oever Sloterpas

horecavoorziening maximaal 225 m² plus maximaal 20% terras.

minimaal 200 en maximaal 225 m² bvo

geen

geen

start vanaf heden

Informatie:

www.centrumnieuwwest.nl

▼ Artistimpression van de locatie



aan deze brochure kunnen geen rechten worden ontleend

Landtong- Sloterplas (locatie 2)

1 sept 2016

Locatie & ambitie

De Landtong is gelegen aan de zuid westelijke oever van de Sloterplas en ligt naast het winkelcentrum, dat is bestemd voor de 145.000 inwoners van het stadsdeel Nieuw West. De ambitie is om van het Osdorpplein en omgeving het kloppende hart van Nieuw-West te maken. Het Centrumgebied Nieuw-West gaat daarom de komende jaren een grote transformatie doormaken. Het bestaande winkelcentrum wordt uitgebreid met nieuwe straatjes met nieuwe winkels, horeca en leisure. De nieuwe winkelstraten sluiten wat breedte betreft aan bij de bestaande winkelstraten. Deze opzet en vernieuwing zorgen voor een centrumgebied met binnenstedelijk allure. Ook de inrichting van de openbare ruimte wordt aangepakt zodat dit past bij de nieuwe omgeving. In en rondom het winkelgebied komen nieuwe woningen.

Ook de oever van de Sloterplas is opnieuw ingericht waarbij de relatie met het winkelgebied verbetert. Door het realiseren van horeca op de oever wordt het een aantrekkelijker verblijfsgebied. Het openbaar vervoer naar het centrumgebied Nieuw-West breidt zich uit. De zogenaamde Westtangent (snelle busverbinding naar Schiphol) is in ontwikkeling.

De landtong is een deel van de zuid westelijke oever. Er staat al een horecaverzamelgebouw; waarin vier verschillende horeca concepten functioneren. Op het midden van de landtong met behoud van de bestaande bomenrij is ruimte voor twee nieuwe horeca paviljoens, die aanvullend moeten zijn op de bestaande horeca. De paviljoens richten zich op nieuwe bezoekers met wijk overstijgende concepten. De paviljoens zijn architectonische 'pareltjes' en zijn ook door de ligging geliefde pleisterplaatsen. Dit kavelpaspoort betreft locatie 1.

Locatie Land tong Sloterplas



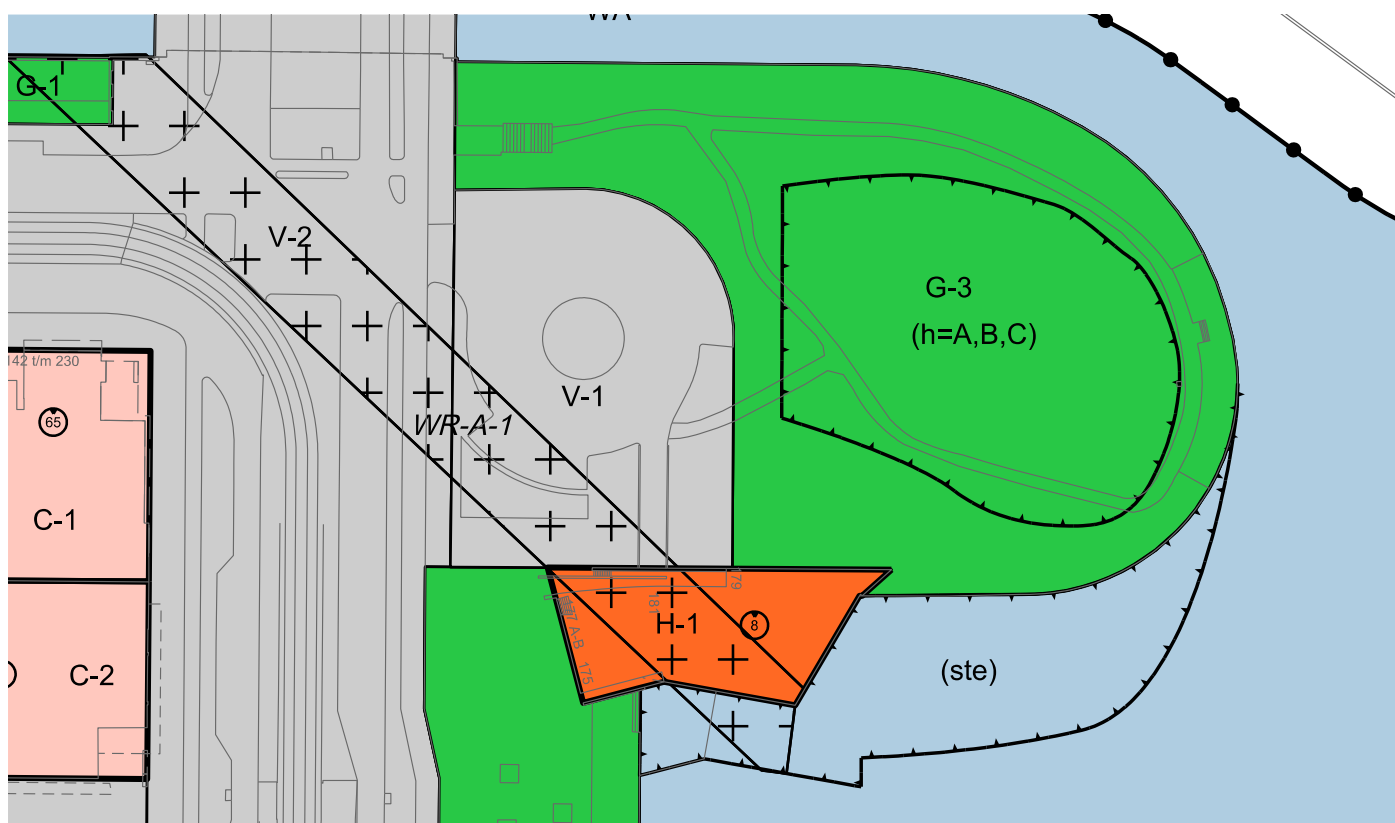
Landtong - Sloterpas (locatie 2)

1 sept 2016

▼ Ontwerp brug tussen de landtong en Ruimzicht: realisatie zomer 2016



▼ Uitsnede bestemmingsplan met bouwvlak



Landtong- Sloterplas (locatie 2)

1 sept 2016

Bouwregels

- **Bouwvlak en -hoogte**

Op de luchtfoto is locatie 2 aangegeven, waarin een horecavoorziening met een maximaal vloeroppervlak van 225 m² bvo mogelijk is. Dat is exclusief het terras. Het terras ligt binnen de locatiegrenzen. De maximale bouwhoogte is 4 meter gemeten vanaf het laagste maaiveld punt.

- **Soort horeca**

Horeca categorie A, B en C zijn mogelijk.

- **Aan- en uitbouwen**

Alle schotels, trafohuisjes, verdeelstations, afvalpunten en opslag van voorzieningen, etc. worden in pandig mee ontworpen of ingepast. Ook het terras is meeontworpen of ingepast.

- **Openbare ruimte**

De openbare ruimte wordt aangepakt. Het stadsdeel werkt op de Landtong aan de bouw van een bruggetje, nieuwe aanlegsteigers voor boten, nieuwe paden en een nieuw ingericht parkeerterrein (met betaald parkeren) en parkeerplaatsen voor fietsen.

- **Klimaatbewust bouwen**

De locatie vraagt om een passend ontwerp, dat natuurvriendelijk en duurzaam is.

Ook wordt rekening gehouden met het voorkomen van geluidsoverlast richting Torenwijk.



Luchtfoto met
(zoek)locaties 2 voor een
horecavoorziening (coördinaten staan op blz. 8),
locatie 1 is onderdeel van
een andere tender.

Landtong - Sloterplas (locatie 2)

1 sept 2016

Programma

- **Horeca voorziening**

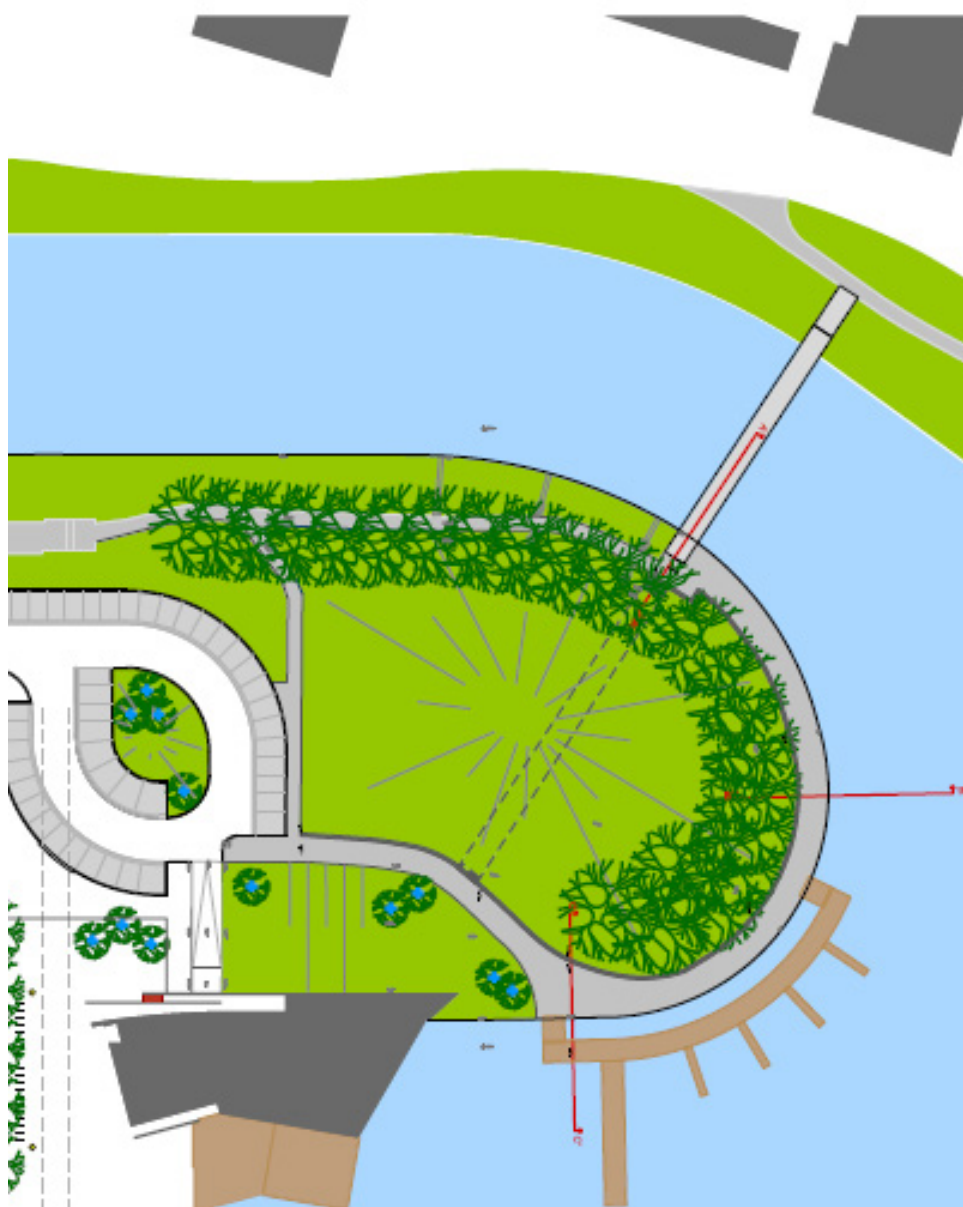
Minimaal 200 m² en maximaal 225 m² bvo per horecavoorziening. Het oppervlak terras is maximaal 20 % extra van het bouwvlak.

- **Parkeren**

Parkeren vindt plaats op het parkeerterrein op de landtong of in de parkeergarage aan de overkant van Meer en Vaart. De bevoorrading van de voorzieningen kan geschieden vanaf een laad- en losstrook op het parkeerterrein.

- **Rondje Sloterplas**

De landtong is onderdeel van het hardloop rondje Sloterplas en is openbaar gebied.



voorlopig Ontwerp Landtong

Landtong- Sloterplas (locatie 2)

1 sept 2016

Openbare ruimte

De openbare ruimte van de landtong faciliteert het rondje Sloterplas, er zijn zitplaatsen op banken en muurtjes, er zijn aanmeersteigers voor boten en het parkeerterrein biedt ruimte voor ongeveer 40 auto's, een bruggetje naar Ruimzicht maakt de landtong beter toegankelijk voor voetgangers. Parkeren van fietsen bij de nieuwe horeca is onderdeel van het ontwerp van de openbare ruimte.

De bomenrij die de landtong omkadert, en de glooiing van het maaiveld blijven kenmerkend voor de landtong. Het zicht op het water blijft zo optimaal mogelijk.

De naastgelegen boulevard (aan de zuidkant) is vernieuwd en geschikt voor een plezierig verblijf. Kinderen kunnen er pootje baden. Evenementen en andere activiteiten kunnen hier plaats vinden.

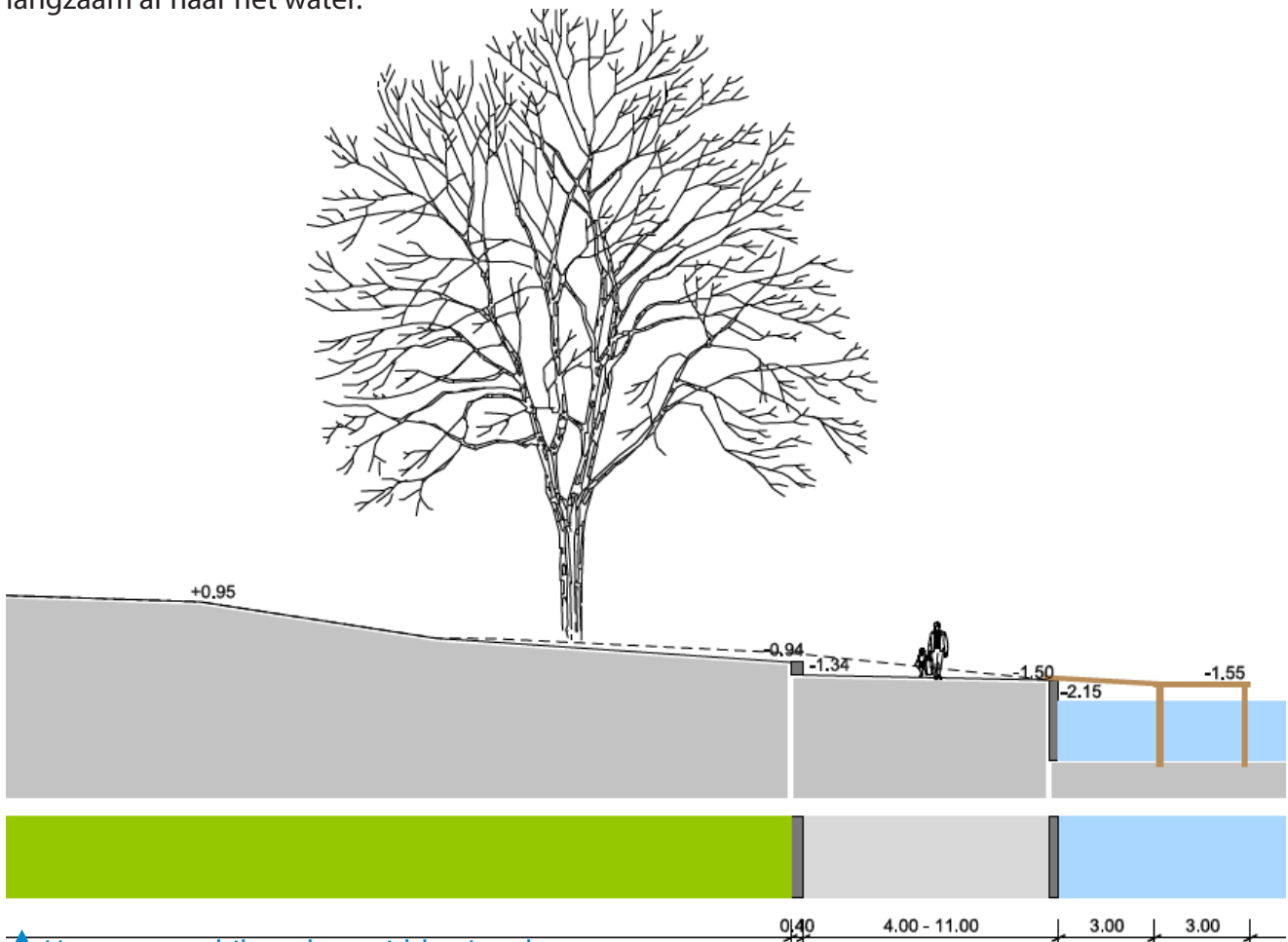


Landtong - Sloterplas (locatie 2)

1 sept 2016

Hoogteverschillen

Het midden van de landtong is ongeveer 2,5 meter hoger dan de kaderand en loopt langzaam af naar het water.



▲ Hoogte verschil rand en midden Landtong



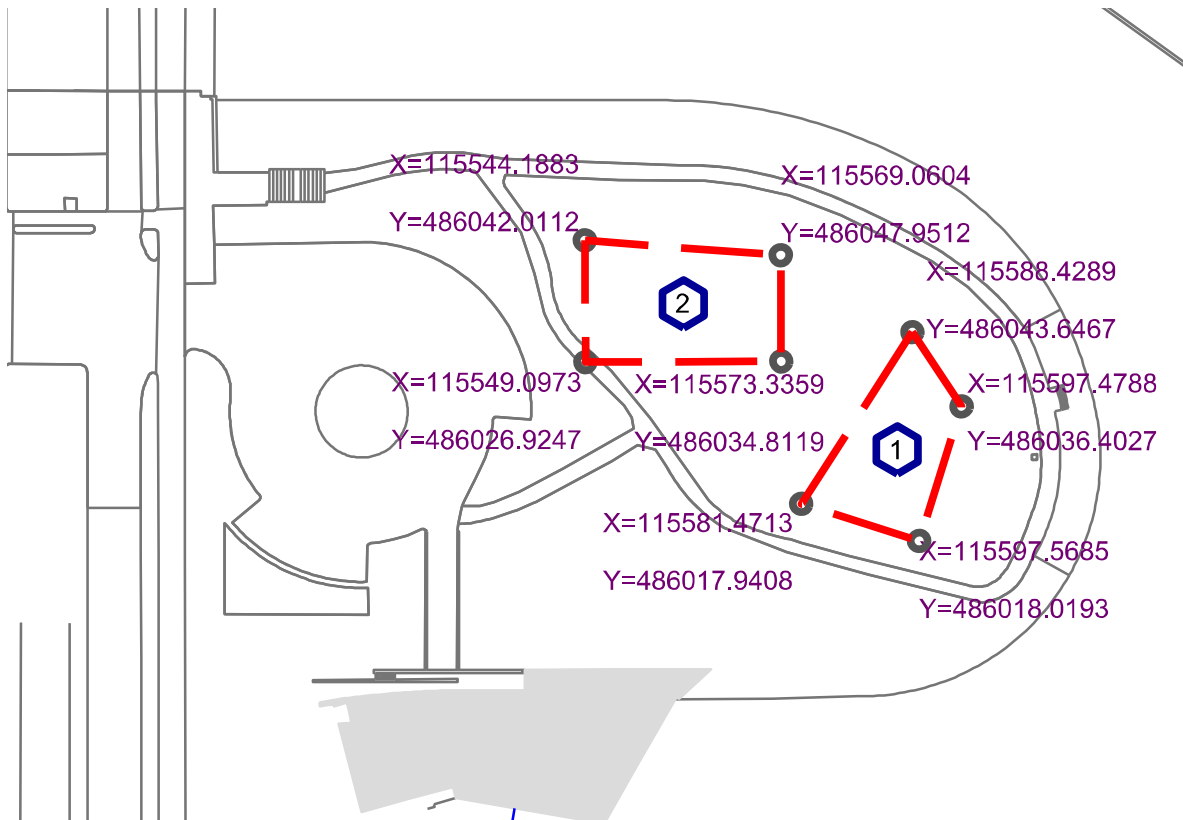
▲ Glooiend maaiveld Landtong

aan deze brochure kunnen geen rechten worden ontleend

Landtong- Sloterplas (locatie 2)

1 sept 2016

Coördinaten locatie 2



▲ Coördinaten van locatie 2 voor de horecavoorziening.

Kabels en leidingen

Huisaansluitingen komen vanaf Meer en Vaart. Er is een georganiseerd overleg met de nutsbedrijven om aansluitingsmogelijkheden te bespreken.