



Analyserapport

BK Bodem BV
C.F. Mathijssen
Postbus 2111
1990 AC VELSERBROEK

Blad 1 van 28

Uw projectnaam : dpo best
Uw projectnummer : 122120
ALcontrol rapportnummer : 11778977, versie nummer: 1

Rotterdam, 09-05-2012

Geachte heer/mevrouw,

Hierbij ontvangt u de analyse resultaten van het laboratoriumonderzoek ten behoeve van uw project 122120. Het onderzoek werd uitgevoerd conform uw opdracht. De gerapporteerde resultaten hebben uitsluitend betrekking op de geteste monsters. De door u aangegeven omschrijvingen voor de monsters en het project zijn overgenomen in dit analyserapport.

Het onderzoek is, met uitzondering van eventueel door derden uitgevoerd onderzoek, uitgevoerd door ALcontrol Laboratories, gevestigd aan de Steenhouwerstraat 15 in Rotterdam (NL).

Dit analyserapport bestaat inclusief bijlagen uit 28 pagina's. In geval van een versienummer van '2' of hoger vervallen de voorgaande versies. Alle bijlagen maken onlosmakelijk onderdeel uit van het rapport. Alleen vermenigvuldiging van het hele rapport is toegestaan.

Mocht u vragen en/of opmerkingen hebben naar aanleiding van dit rapport, bijvoorbeeld als u nadere informatie nodig heeft over de meetonzekerheid van de analyseresultaten in dit rapport, dan verzoeken wij u vriendelijk contact op te nemen met de afdeling Customer Support.

Wij vertrouwen er op u met deze informatie van dienst te zijn.

Hoogachtend,



R. van Duin
Laboratory Manager



BK Bodem BV
C.F. Mathijssen

Analyserapport

Blad 2 van 28

Projectnaam dpo best
Projectnummer 122120
Rapportnummer 11778977 - 1

Orderdatum 01-05-2012
Startdatum 01-05-2012
Rapportagedatum 09-05-2012

| Analyse | Eenheid | Q | 001 | 002 | 003 | 004 | 005 |
|---|---------|---|-------------|-------------|-------------|-------------|-------------|
| <i>UITLOGING</i> | | | | | | | |
| laagdikte bepaling volgens RAW 152(2000) | - | Q | zie bijlage | zie bijlage | zie bijlage | zie bijlage | zie bijlage |
| <i>POLYCYCLISCHE AROMATISCHE KOOLWATERSTOFFEN</i> | | | | | | | |
| PAKMARKER (teerhoudend) | - | Q | ja | nee | nee | nee | nee |

De met S gemerkte analyses zijn geaccrediteerd en vallen onder de AS3000 erkenning. Overige accreditaties zijn gemerkt met een Q.

| Nummer | Monstersoort | Monsterspecificatie |
|--------|--------------|---------------------|
| 001 | Asfalt | 001-1 001 (0-8) |
| 002 | Asfalt | 002-1 002 (0-9) |
| 003 | Asfalt | 003-1 003 (0-4) |
| 004 | Asfalt | 004-1 004 (0-6) |
| 005 | Asfalt | 005-1 005 (0-6) |

Paraaf :





BK Bodem BV
C.F. Mathijssen

Analyserapport

Blad 3 van 28

Projectnaam dpo best
Projectnummer 122120
Rapportnummer 11778977 - 1

Orderdatum 01-05-2012
Startdatum 01-05-2012
Rapportagedatum 09-05-2012

| Analyse | Eenheid | Q | 006 | 007 | 008 | 009 | 010 |
|---|---------|---|-------------|-------------|-------------|-------------|-------------|
| <i>UITLOGING</i> | | | | | | | |
| laagdikte bepaling volgens RAW 152(2000) | - | Q | zie bijlage | zie bijlage | zie bijlage | zie bijlage | zie bijlage |
| <i>POLYCYCLISCHE AROMATISCHE KOOLWATERSTOFFEN</i> | | | | | | | |
| PAKMARKER (teerhoudend) | - | Q | nee | nee | nee | nee | nee |

De met S gemerkte analyses zijn geaccrediteerd en vallen onder de AS3000 erkenning. Overige accreditaties zijn gemerkt met een Q.

| Nummer | Monstersoort | Monsterspecificatie |
|--------|--------------|---------------------|
| 006 | Asfalt | 006-1 006 (0-5) |
| 007 | Asfalt | 007-1 007 (0-5) |
| 008 | Asfalt | 008-1 008 (0-3) |
| 009 | Asfalt | 009-1 009 (0-6) |
| 010 | Asfalt | 010-1 010 (0-5) |

Paraaf :





BK Bodem BV
C.F. Mathijssen

Blad 4 van 28

Analyserapport

Projectnaam dpo best
Projectnummer 122120
Rapportnummer 11778977 - 1

Orderdatum 01-05-2012
Startdatum 01-05-2012
Rapportagedatum 09-05-2012

| Analyse | Eenheid | Q | 011 | 012 | 013 | 014 | 015 |
|---|---------|---|-------------|-------------|-------------|-------------|-------------|
| <i>UITLOGING</i> | | | | | | | |
| laagdikte bepaling volgens RAW 152(2000) | - | Q | zie bijlage | zie bijlage | zie bijlage | zie bijlage | zie bijlage |
| <i>POLYCYCLISCHE AROMATISCHE KOOLWATERSTOFFEN</i> | | | | | | | |
| PAKMARKER (teerhoudend) | - | Q | nee | nee | nee | nee | ja |

De met S gemerkte analyses zijn geaccrediteerd en vallen onder de AS3000 erkenning. Overige accreditaties zijn gemerkt met een Q.

| Nummer | Monstersoort | Monsterspecificatie |
|--------|--------------|---------------------|
| 011 | Asfalt | 011-1 011 (0-6) |
| 012 | Asfalt | 012-1 012 (0-6) |
| 013 | Asfalt | 013-1 007 (5-32) |
| 014 | Asfalt | 014-1 014 (0-4) |
| 015 | Asfalt | 015-1 015 (0-22) |

Paraaf :





BK Bodem BV
C.F. Mathijssen

Analyserapport

Blad 5 van 28

Projectnaam dpo best
Projectnummer 122120
Rapportnummer 11778977 - 1

Orderdatum 01-05-2012
Startdatum 01-05-2012
Rapportagedatum 09-05-2012

| Analyse | Eenheid | Q | 016 | 017 | 018 | 019 | 020 |
|---|---------|---|-------------|-------------|-------------|-------------|-------------|
| <i>UITLOGING</i> | | | | | | | |
| laagdikte bepaling volgens RAW 152(2000) | - | Q | zie bijlage | zie bijlage | zie bijlage | zie bijlage | zie bijlage |
| <i>POLYCYCLISCHE AROMATISCHE KOOLWATERSTOFFEN</i> | | | | | | | |
| PAKMARKER (teerhoudend) | - | Q | ja | nee | ja | nee | nee |

De met S gemerkte analyses zijn geaccrediteerd en vallen onder de AS3000 erkenning. Overige accreditaties zijn gemerkt met een Q.

| Nummer | Monstersoort | Monsterspecificatie |
|--------|--------------|---------------------|
| 016 | Asfalt | 016-1 016 (0-21) |
| 017 | Asfalt | 017-1 017 (0-27) |
| 018 | Asfalt | 018-1 018 (0-24) |
| 019 | Asfalt | 019-1 019 (0-5) |
| 020 | Asfalt | 020-1 020 (0-7) |

Paraaf :





BK Bodem BV
C.F. Mathijssen

Analyserapport

Blad 6 van 28

Projectnaam dpo best
Projectnummer 122120
Rapportnummer 11778977 - 1

Orderdatum 01-05-2012
Startdatum 01-05-2012
Rapportagedatum 09-05-2012

Analyse **Eenheid** **Q** **021**

UITLOGING


laagdikte bepaling volgens RAW 152(2000) - Q zie bijlage

POLYCYCLISCHE AROMATISCHE KOOLWATERSTOFFEN

PAKMARKER (teerhoudend) - Q nee

De met S gemerkte analyses zijn geaccrediteerd en vallen onder de AS3000 erkenning. Overige accreditaties zijn gemerkt met een Q.

| Nummer | Monstersoort | Monsterspecificatie |
|---------------|---------------------|----------------------------|
| 021 | Asfalt | 021-1 021 (0-7) |

Paraaf : 





BK Bodem BV
C.F. Mathijssen

Analyserapport

Blad 7 van 28

Projectnaam dpo best
Projectnummer 122120
Rapportnummer 11778977 - 1

Orderdatum 01-05-2012
Startdatum 01-05-2012
Rapportagedatum 09-05-2012

| Analyse | Monstersoort | Relatie tot norm |
|--|--------------|------------------------------|
| laagdikte bepaling volgens RAW 152(2000) | Asfalt | Conform RAW proef 152 (2000) |
| PAKMARKER (teerhoudend) | Asfalt | Conform CROW-publicatie 210 |

| Monster | Barcode | Aanlevering | Monstername | Verpakking |
|---------|----------|-------------|-------------|---|
| 001 | L2042438 | 01-05-2012 | 01-05-2012 | ALC211 |
| 002 | L2042437 | 01-05-2012 | 01-05-2012 | ALC211 |
| 003 | L2042436 | 01-05-2012 | 01-05-2012 | ALC211 |
| 004 | L2042435 | 01-05-2012 | 01-05-2012 | ALC211 |
| 005 | L2042434 | 01-05-2012 | 01-05-2012 | ALC211 |
| 006 | L2042433 | 01-05-2012 | 01-05-2012 | ALC211 |
| 007 | L2042432 | 01-05-2012 | 01-05-2012 | ALC211 |
| 008 | L2042431 | 01-05-2012 | 01-05-2012 | ALC211 |
| 009 | L2042430 | 01-05-2012 | 01-05-2012 | ALC211 |
| 010 | L2042429 | 01-05-2012 | 01-05-2012 | ALC211 |
| 011 | L2042428 | 01-05-2012 | 01-05-2012 | ALC211 |
| 012 | L2042427 | 01-05-2012 | 01-05-2012 | ALC211 |
| 013 | L2042426 | 01-05-2012 | 01-05-2012 | ALC211 Theoretische monsternamedatum |
| 014 | L2042425 | 01-05-2012 | 01-05-2012 | ALC211 |
| 015 | L2042424 | 01-05-2012 | 01-05-2012 | ALC211 |
| 016 | L2042423 | 01-05-2012 | 01-05-2012 | ALC211 |
| 017 | L2042422 | 01-05-2012 | 01-05-2012 | ALC211 |
| 018 | L2042421 | 01-05-2012 | 01-05-2012 | ALC211 |
| 019 | L2042420 | 01-05-2012 | 01-05-2012 | ALC211 |
| 020 | L2042419 | 01-05-2012 | 01-05-2012 | ALC211 |
| 021 | L2042418 | 01-05-2012 | 01-05-2012 | ALC211 |

Paraaf :



Versie 2.3 Laagdiktebepaling verhardingslaag volgens RAW proef 152

| | |
|-------------------|--------------------|
| Monsterschrijving | 001-1 001 (0-8) |
| Opdrachtnummer | 11778977-001 |
| Datum | 08-05-12 |

Boorgegevens (aangeleverd klant)

| | |
|--------------------------|-------|
| Funderingspartij | n.v.t |
| Aard funderingsmateriaal | n.v.t |
| Laag fundering (mm) | n.v.t |
| Paraaf | roam |

Profiel foto



| | |
|--------------|---|
| Aantal lagen | 3 |
|--------------|---|

| Laagnummer | Soort asfalt | Laagdikte metingen (mm) | | | | Cumulatief (mm) | Gemiddelde dikte laag (mm) | PAK-marker (teerhoudend?) | PAK-marker positief gebied (mm) |
|------------|----------------|-------------------------|----|----|----|-----------------|----------------------------|---------------------------|---------------------------------|
| | | M1 | M2 | M3 | M4 | | | | |
| 1 | DAB 0 - 6 | 28 | 30 | 33 | 33 | 31 | 31 | Nee | - |
| 2 | OB | 38 | 39 | 38 | 43 | 40 | 9 | Ja | 28 - 43 |
| 3 | Penetratielaag | 55 | 74 | 60 | 62 | 63 | 23 | Ja | 38 - 74 |

Versie 2.3

Laagdiktebepaling verhardingslaag volgens RAW proef 152

| | |
|------------------|--------------------|
| Monsterschijving | 002-1 002 (0-9) |
| Opdrachtnummer | 11778977-002 |
| Datum | 08-05-12 |

Boorgegevens (aangeleverd klant)

| | |
|--------------------------|-------|
| Funderingspartij | n.v.t |
| Aard funderingsmateriaal | n.v.t |
| Laag fundering (mm) | n.v.t |
| Paraaf | roam |

Profiel foto



| | |
|--------------|---|
| Aantal lagen | 2 |
|--------------|---|

| Laagnummer | Soort asfalt | Laagdikte metingen (mm) | | | | Cumulatief (mm) | Gemiddelde dikte laag (mm) | PAK-marker (teerhoudend?) | PAK-marker positief gebied (mm) |
|------------|--------------|-------------------------|----|----|----|-----------------|----------------------------|---------------------------|---------------------------------|
| | | M1 | M2 | M3 | M4 | | | | |
| 1 | DAB 0 - 6 | 44 | 45 | 44 | 44 | 44 | 44 | Nee | - |
| 2 | DAB 0 - 6 | 84 | 80 | 92 | 93 | 87 | 43 | Nee | - |



Versie 2.3 Laagdiktebepaling verhardingslaag volgens RAW proef 152

| | |
|-------------------|--------------------|
| Monsterschrijving | 003-1 003 (0-4) |
| Opdrachtnummer | 11778977-003 |
| Datum | 08-05-12 |

Boorgegevens (aangeleverd klant)

| | |
|--------------------------|-------|
| Funderingspartij | n.v.t |
| Aard funderingsmateriaal | n.v.t |
| Laag fundering (mm) | n.v.t |
| Paraaf | roam |

Profiel foto



| | |
|--------------|---|
| Aantal lagen | 2 |
|--------------|---|

| Laagnummer | Soort asfalt | Laagdikte metingen (mm) | | | | Cumulatief (mm) | Gemiddelde dikte laag (mm) | PAK-marker (teerhoudend?) | PAK-marker positief gebied (mm) |
|------------|--------------|-------------------------|----|----|----|-----------------|----------------------------|---------------------------|---------------------------------|
| | | M1 | M2 | M3 | M4 | | | | |
| 1 | DAB 0 - 8 | 20 | 18 | 19 | 19 | 19 | Nee | - | |
| 2 | DAB 0 - 6 | 36 | 38 | 38 | 38 | 38 | Nee | - | |



Versie 2.3 Laagdiktebepaling verhardingslaag volgens RAW proef 152

| | |
|-------------------|--------------------|
| Monsterschrijving | 004-1 004 (0-6) |
| Opdrachtnummer | 11778977-004 |
| Datum | 08-05-12 |

Boorgegevens (aangeleverd klant)

| | |
|--------------------------|-------|
| Funderingspartij | n.v.t |
| Aard funderingsmateriaal | n.v.t |
| Laag fundering (mm) | n.v.t |
| Paraaf | roam |

Profiel foto



| | |
|--------------|---|
| Aantal lagen | 2 |
|--------------|---|

| Laagnummer | Soort asfalt | Laagdikte metingen (mm) | | | | Cumulatief (mm) | Gemiddelde dikte laag (mm) | PAK-marker (teerhoudend?) | PAK-marker positief gebied (mm) |
|------------|--------------|-------------------------|----|----|----|-----------------|----------------------------|---------------------------|---------------------------------|
| | | M1 | M2 | M3 | M4 | | | | |
| 1 | OB | 6 | 7 | 5 | 5 | 6 | 6 | Nee | - |
| 2 | DAB 0 - 6 | 59 | 62 | 61 | 58 | 60 | 54 | Nee | - |



Versie 2.3 Laagdiktebepaling verhardingslaag volgens RAW proef 152

| | |
|-------------------|--------------------|
| Monsterschrijving | 005-1 005 (0-6) |
| Opdrachtnummer | 11778977-005 |
| Datum | 08-05-12 |

Boorgegevens (aangeleverd klant)

| | |
|--------------------------|-------|
| Funderingspartij | n.v.t |
| Aard funderingsmateriaal | n.v.t |
| Laag fundering (mm) | n.v.t |
| Paraaf | roam |

Profiel foto



| | |
|--------------|---|
| Aantal lagen | 2 |
|--------------|---|

| Laagnummer | Soort asfalt | Laagdikte metingen (mm) | | | | Cumulatief (mm) | Gemiddelde dikte laag (mm) | PAK-marker (teerhoudend?) | PAK-marker positief gebied (mm) |
|------------|--------------|-------------------------|----|----|----|-----------------|----------------------------|---------------------------|---------------------------------|
| | | M1 | M2 | M3 | M4 | | | | |
| 1 | DAB 0 - 6 | 15 | 15 | 14 | 14 | 15 | 15 | Nee | - |
| 2 | DAB 0 - 6 | 59 | 59 | 60 | 61 | 60 | 45 | Nee | - |



Versie 2.3

Laagdiktebepaling verhardingslaag volgens RAW proef 152

| | |
|------------------|--------------------|
| Monsterschijving | 006-1 006 (0-5) |
| Opdrachtnummer | 11778977-006 |
| Datum | 08-05-12 |

Boorgegevens (aangeleverd klant)

| | |
|--------------------------|-------|
| Funderingspartij | n.v.t |
| Aard funderingsmateriaal | n.v.t |
| Laag fundering (mm) | n.v.t |
| Paraaf | roam |

Profiel foto



| | |
|--------------|---|
| Aantal lagen | 1 |
|--------------|---|

| Laagnummer | Soort asfalt | Laagdikte metingen (mm) | | | | Cumulatief (mm) | Gemiddelde dikte laag (mm) | PAK-marker (teerhoudend?) | PAK-marker positief gebied (mm) |
|------------|--------------|-------------------------|----|----|----|-----------------|----------------------------|---------------------------|---------------------------------|
| | | M1 | M2 | M3 | M4 | | | | |
| 1 | GAB 0 - 11 | 47 | 44 | 46 | 46 | 46 | 46 | Nee | - |



Versie 2.3 Laagdiktebepaling verhardingslaag volgens RAW proef 152

| | |
|-------------------|--------------------|
| Monsterschrijving | 007-1 007 (0-5) |
| Opdrachtnummer | 11778977-007 |
| Datum | 08-05-12 |

Boorgegevens (aangeleverd klant)

| | |
|--------------------------|-------|
| Funderingspartij | n.v.t |
| Aard funderingsmateriaal | n.v.t |
| Laag fundering (mm) | n.v.t |
| Paraaf | roam |

Profiel foto



| | |
|--------------|---|
| Aantal lagen | 1 |
|--------------|---|

| Laagnummer | Soort asfalt | Laagdikte metingen (mm) | | | | Cumulatief (mm) | Gemiddelde dikte laag (mm) | PAK-marker (teerhoudend?) | PAK-marker positief gebied (mm) |
|------------|--------------|-------------------------|----|----|----|-----------------|----------------------------|---------------------------|---------------------------------|
| | | M1 | M2 | M3 | M4 | | | | |
| 1 | GAB 0-11 | 42 | 44 | 47 | 42 | 44 | 44 | Nee | - |



Versie 2.3 Laagdiktebepaling verhardingslaag volgens RAW proef 152

| | |
|-------------------|--------------------|
| Monsterschrijving | 008-1 008 (0-3) |
| Opdrachtnummer | 11778977-008 |
| Datum | 08-05-12 |

Boorgegevens (aangeleverd klant)

| | |
|--------------------------|-------|
| Funderingspartij | n.v.t |
| Aard funderingsmateriaal | n.v.t |
| Laag fundering (mm) | n.v.t |
| Paraaf | roam |

Profiel foto



| | |
|--------------|---|
| Aantal lagen | 1 |
|--------------|---|

| Laagnummer | Soort asfalt | Laagdikte metingen (mm) | | | | Cumulatief (mm) | Gemiddelde dikte laag (mm) | PAK-marker (teerhoudend?) | PAK-marker positief gebied (mm) |
|------------|--------------|-------------------------|----|----|----|-----------------|----------------------------|---------------------------|---------------------------------|
| | | M1 | M2 | M3 | M4 | | | | |
| 1 | DAB 0 - 8 | 22 | 21 | 22 | 22 | 22 | Nee | - | |



Versie 2.3 Laagdiktebepaling verhardingslaag volgens RAW proef 152

| | |
|-------------------|--------------------|
| Monsterschrijving | 009-1 009 (0-6) |
| Opdrachtnummer | 11778977-009 |
| Datum | 08-05-12 |

Boorgegevens (aangeleverd klant)

| | |
|--------------------------|-------|
| Funderingspartij | n.v.t |
| Aard funderingsmateriaal | n.v.t |
| Laag fundering (mm) | n.v.t |
| Paraaf | roam |

Profiel foto



| | |
|--------------|---|
| Aantal lagen | 1 |
|--------------|---|

| Laagnummer | Soort asfalt | Laagdikte metingen (mm) | | | | Cumulatief (mm) | Gemiddelde dikte laag (mm) | PAK-marker (teerhoudend?) | PAK-marker positief gebied (mm) |
|------------|--------------|-------------------------|----|----|----|-----------------|----------------------------|---------------------------|---------------------------------|
| | | M1 | M2 | M3 | M4 | | | | |
| 1 | GAB 0 - 16 | 54 | 54 | 54 | 54 | 54 | Nee | - | |



Versie 2.3 Laagdiktebepaling verhardingslaag volgens RAW proef 152

| | |
|------------------|--------------------|
| Monsterschijving | 010-1 010 (0-5) |
| Opdrachtnummer | 11778977-010 |
| Datum | 08-05-12 |

Boorgegevens (aangeleverd klant)

| | |
|--------------------------|-------|
| Funderingspartij | n.v.t |
| Aard funderingsmateriaal | n.v.t |
| Laag fundering (mm) | n.v.t |
| Paraaf | roam |

Profiel foto



| | |
|--------------|---|
| Aantal lagen | 1 |
|--------------|---|

| Laagnummer | Soort asfalt | Laagdikte metingen (mm) | | | | Cumulatief (mm) | Gemiddelde dikte laag (mm) | PAK-marker (teerhoudend?) | PAK-marker positief gebied (mm) |
|------------|--------------|-------------------------|----|----|----|-----------------|----------------------------|---------------------------|---------------------------------|
| | | M1 | M2 | M3 | M4 | | | | |
| 1 | DAB 0 - 6 | 43 | 43 | 41 | 41 | 42 | 42 | Nee | - |



Versie 2.3

Laagdiktebepaling verhardingslaag volgens RAW proef 152

| | |
|---------------------|--------------------|
| Monsteromschrijving | 011-1 011 (0-6) |
| Opdrachtnummer | 11778977-011 |
| Datum | 08-05-12 |

Boorgegevens (aangeleverd klant)

| | |
|--------------------------|-------|
| Funderingspartij | n.v.t |
| Aard funderingsmateriaal | n.v.t |
| Laag fundering (mm) | n.v.t |
| Paraaf | roam |

Profiel foto



| | |
|--------------|---|
| Aantal lagen | 1 |
|--------------|---|

| Laagnummer | Soort asfalt | Laagdikte metingen (mm) | | | | Cumulatief (mm) | Gemiddelde dikte laag (mm) | PAK-marker (teerhoudend?) | PAK-marker positief gebied (mm) |
|------------|--------------|-------------------------|----|----|----|-----------------|----------------------------|---------------------------|---------------------------------|
| | | M1 | M2 | M3 | M4 | | | | |
| 1 | GAB 0 - 11 | 52 | 52 | 51 | 52 | 52 | 52 | Nee | - |



Versie 2.3 Laagdiktebepaling verhardingslaag volgens RAW proef 152

| | |
|------------------|--------------------|
| Monsterschijving | 012-1 012 (0-6) |
| Opdrachtnummer | 11778977-012 |
| Datum | 08-05-12 |

Boorgegevens (aangeleverd klant)

| | |
|--------------------------|-------|
| Funderingspartij | n.v.t |
| Aard funderingsmateriaal | n.v.t |
| Laag fundering (mm) | n.v.t |
| Paraaf | roam |

Profiel foto



| | |
|--------------|---|
| Aantal lagen | 1 |
|--------------|---|

| Laagnummer | Soort asfalt | Laagdikte metingen (mm) | | | | Cumulatief (mm) | Gemiddelde dikte laag (mm) | PAK-marker (teerhoudend?) | PAK-marker positief gebied (mm) |
|------------|--------------|-------------------------|----|----|----|-----------------|----------------------------|---------------------------|---------------------------------|
| | | M1 | M2 | M3 | M4 | | | | |
| 1 | GAB 0 - 11 | 53 | 52 | 52 | 55 | 53 | 53 | Nee | - |



Versie 2.3

Laagdiktebepaling verhardingslaag volgens RAW proef 152

| | |
|---------------------|---------------------|
| Monsteromschrijving | 013-1 007 (5-32) |
| Opdrachtnummer | 11778977-013 |
| Datum | 08-05-12 |

Boorgegevens (aangeleverd klant)

| | |
|--------------------------|-------|
| Funderingspartij | n.v.t |
| Aard funderingsmateriaal | n.v.t |
| Laag fundering (mm) | n.v.t |
| Paraaf | roam |

Profiel foto



| | |
|--------------|---|
| Aantal lagen | 0 |
|--------------|---|

| Laagnummer | Soort asfalt | Laagdikte metingen (mm) | | | | Cumulatief (mm) | Gemiddelde dikte laag (mm) | PAK-marker (teerhoudend?) | PAK-marker positief gebied (mm) |
|------------|---|-------------------------|-------|-------|-------|-----------------|----------------------------|---------------------------|---------------------------------|
| | | M1 | M2 | M3 | M4 | | | | |
| 1 | n.v.t | n.v.t | n.v.t | n.v.t | n.v.t | #DIV/0! | #DIV/0! | Nee | zie opmerking |
| Opmerking | Laagdikte niet te bepalen vanwege gebroken asfaltbrokken. | | | | | | | | |



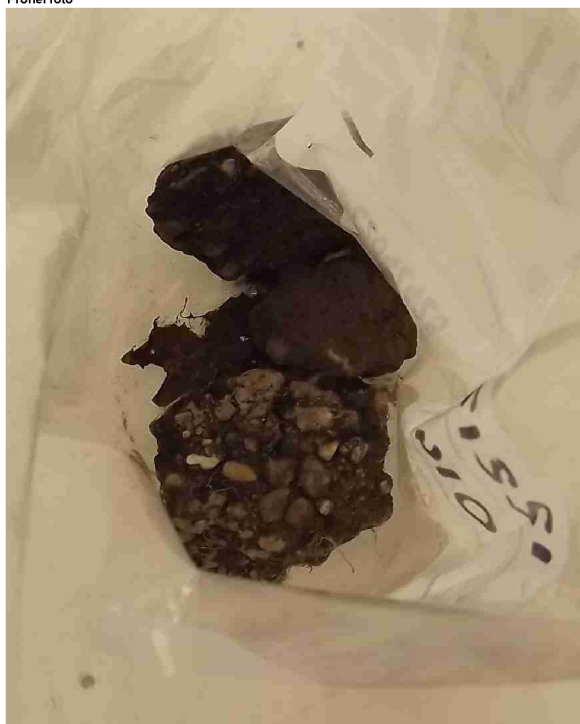
Versie 2.3 Laagdiktebepaling verhardingslaag volgens RAW proef 152

| | |
|---------------------|--------------------|
| Monsteromschrijving | 014-1 014 (0-4) |
| Opdrachtnummer | 11778977-014 |
| Datum | 08-05-12 |

Boorgegevens (aangeleverd klant)

| | |
|--------------------------|-------|
| Funderingspartij | n.v.t |
| Aard funderingsmateriaal | n.v.t |
| Laag fundering (mm) | n.v.t |
| Paraaf | roam |

Profiel foto



| | |
|--------------|---|
| Aantal lagen | 1 |
|--------------|---|

| Laagnummer | Soort asfalt | Laagdikte metingen (mm) | | | | Cumulatief (mm) | Gemiddelde dikte laag (mm) | PAK-marker (teerhoudend?) | PAK-marker positief gebied (mm) |
|------------|---|-------------------------|-------|-------|-------|-----------------|----------------------------|---------------------------|---------------------------------|
| | | M1 | M2 | M3 | M4 | | | | |
| 1 | n.v.t | n.v.t | n.v.t | n.v.t | n.v.t | #DIV/0! | #DIV/0! | Nee | zie opmerking |
| Opmerking | Laagdikte niet te bepalen vanwege gebroken asfaltbrokken. | | | | | | | | |

Versie 2.3 Laagdiktebepaling verhardingslaag volgens RAW proef 152

| | |
|---------------------|---------------------|
| Monsteromschrijving | 015-1 015 (0-22) |
| Opdrachtnummer | 11778977-015 |
| Datum | 08-05-12 |

Boorgegevens (aangeleverd klant)

| | |
|--------------------------|-------|
| Funderingspartij | n.v.t |
| Aard funderingsmateriaal | n.v.t |
| Laag fundering (mm) | n.v.t |
| Paraaf | roam |

Profiel foto



| | |
|--------------|---|
| Aantal lagen | 5 |
|--------------|---|

| Laagnummer | Soort asfalt | Laagdikte metingen (mm) | | | | Cumulatief (mm) | Gemiddelde dikte laag (mm) | PAK-marker (teerhoudend?) | PAK-marker postief gebied (mm) |
|------------|--------------|-------------------------|-----|-----|-----|-----------------|----------------------------|---------------------------|--------------------------------|
| | | M1 | M2 | M3 | M4 | | | | |
| 1 | OB | 4 | 4 | 4 | 5 | 4 | 4 | Ja | 0 - 5 |
| 2 | DAB 0 - 8 | 49 | 48 | 48 | 48 | 48 | 44 | Nee | - |
| 3 | GAB 0 - 16 | 84 | 83 | 85 | 82 | 83 | 36 | Nee | - |
| 4 | GAB 0 - 16 | 128 | 127 | 137 | 128 | 130 | 46 | Nee | - |
| 5 | GAB 0 - 16 | 224 | 220 | 222 | 225 | 222 | 92 | Nee | - |

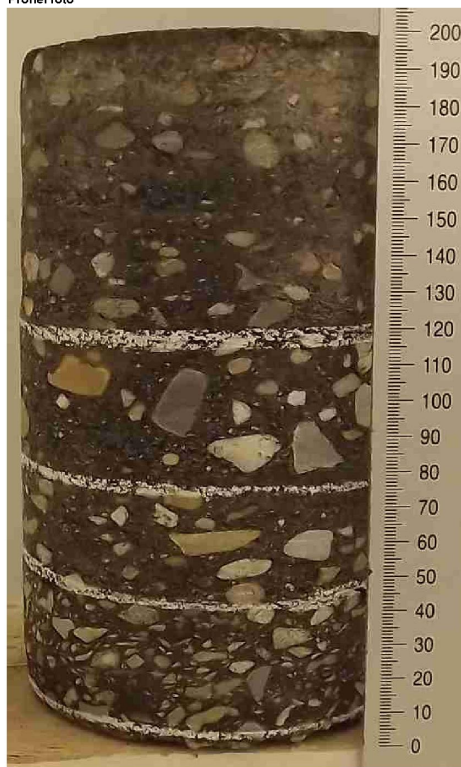
Versie 2.3 Laagdiktebepaling verhardingslaag volgens RAW proef 152

| | |
|------------------|---------------------|
| Monsterschijving | 016-1 016 (0-21) |
| Opdrachtnummer | 11778977-016 |
| Datum | 08-05-12 |

Boorgegevens (aangeleverd klant)

| | |
|--------------------------|-------|
| Funderingspartij | n.v.t |
| Aard funderingsmateriaal | n.v.t |
| Laag fundering (mm) | n.v.t |
| Paraaf | roam |

Profiel foto



| | |
|--------------|---|
| Aantal lagen | 5 |
|--------------|---|

| Laagnummer | Soort asfalt | Laagdikte metingen (mm) | | | | Cumulatief (mm) | Gemiddelde dikte laag (mm) | PAK-marker (teerhoudend?) | PAK-marker postief gebied (mm) |
|------------|--------------|-------------------------|-----|-----|-----|-----------------|----------------------------|---------------------------|--------------------------------|
| | | M1 | M2 | M3 | M4 | | | | |
| 1 | OB | 4 | 5 | 5 | 5 | 5 | 5 | Ja | 0 - 5 |
| 2 | DAB 0 - 11 | 46 | 46 | 46 | 45 | 46 | 41 | Nee | - |
| 3 | GAB 0 - 16 | 79 | 78 | 77 | 78 | 78 | 33 | Nee | - |
| 4 | GAB 0 - 16 | 123 | 122 | 122 | 122 | 122 | 44 | Nee | - |
| 5 | GAB 0 - 16 | 207 | 207 | 205 | 205 | 206 | 84 | Nee | - |

Versie 2.3 Laagdiktebepaling verhardingslaag volgens RAW proef 152

| | |
|---------------------|---------------------|
| Monsteromschrijving | 017-1 017 (0-27) |
| Opdrachtnummer | 11778977-017 |
| Datum | 08-05-12 |

Boorgegevens (aangeleverd klant)

| | |
|--------------------------|-------|
| Funderingspartij | n.v.t |
| Aard funderingsmateriaal | n.v.t |
| Laag fundering (mm) | n.v.t |
| Paraaf | roam |

Profiel foto



| | |
|--------------|---|
| Aantal lagen | 4 |
|--------------|---|

| Laagnummer | Soort asfalt | Laagdikte metingen (mm) | | | | Cumulatief (mm) | Gemiddelde dikte laag (mm) | PAK-marker (teerhoudend?) | PAK-marker positief gebied (mm) |
|------------|--------------|-------------------------|-----|-----|-----|-----------------|----------------------------|---------------------------|---------------------------------|
| | | M1 | M2 | M3 | M4 | | | | |
| 1 | DAB 0 - 8 | 38 | 37 | 38 | 39 | 38 | 38 | Nee | - |
| 2 | OAB 0 - 16 | 101 | 103 | 102 | 101 | 102 | 64 | Nee | - |
| 3 | GAB 0 - 16 | 135 | 135 | 136 | 140 | 137 | 35 | Nee | - |
| 4 | GAB 0 - 16 | 255 | 254 | 259 | 259 | 257 | 120 | Nee | - |

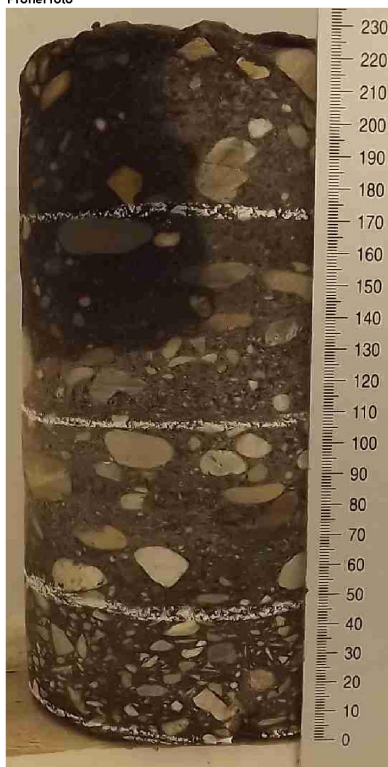
Versie 2.3 Laagdiktebepaling verhardingslaag volgens RAW proef 152

| | |
|---------------------|---------------------|
| Monsteromschrijving | 018-1 018 (0-24) |
| Opdrachtnummer | 11778977-018 |
| Datum | 08-05-12 |

Boorgegevens (aangeleverd klant)

| | |
|--------------------------|-------|
| Funderingspartij | n.v.t |
| Aard funderingsmateriaal | n.v.t |
| Laag fundering (mm) | n.v.t |
| Paraaf | roam |

Profiel foto



| | |
|--------------|---|
| Aantal lagen | 5 |
|--------------|---|

| Laagnummer | Soort asfalt | Laagdikte metingen (mm) | | | | Cumulatief (mm) | Gemiddelde dikte laag (mm) | PAK-marker (teerhoudend?) | PAK-marker postief gebied (mm) |
|------------|--------------|-------------------------|-----|-----|-----|-----------------|----------------------------|---------------------------|--------------------------------|
| | | M1 | M2 | M3 | M4 | | | | |
| 1 | OB | 3 | 3 | 3 | 2 | 3 | 3 | Ja | 0 - 3 |
| 2 | DAB 0 - 11 | 45 | 45 | 45 | 46 | 45 | 43 | Nee | - |
| 3 | GAB 0 - 16 | 110 | 109 | 108 | 111 | 109 | 64 | Nee | - |
| 4 | GAB 0 - 16 | 176 | 178 | 176 | 177 | 177 | 67 | Nee | - |
| 5 | GAB 0 - 16 | 236 | 236 | 236 | 229 | 234 | 57 | Nee | - |



Versie 2.3

Laagdiktebepaling verhardingslaag volgens RAW proef 152

| | |
|---------------------|--------------------|
| Monsteromschrijving | 019-1 019 (0-5) |
| Opdrachtnummer | 11778977-019 |
| Datum | 08-05-12 |

Boorgegevens (aangeleverd klant)

| | |
|--------------------------|-------|
| Funderingspartij | n.v.t |
| Aard funderingsmateriaal | n.v.t |
| Laag fundering (mm) | n.v.t |
| Paraaf | roam |

Profiel foto



| | |
|--------------|---|
| Aantal lagen | 1 |
|--------------|---|

| Laagnummer | Soort asfalt | Laagdikte metingen (mm) | | | | Cumulatief (mm) | Gemiddelde dikte laag (mm) | PAK-marker (teerhoudend?) | PAK-marker positief gebied (mm) |
|------------|--------------|-------------------------|----|----|----|-----------------|----------------------------|---------------------------|---------------------------------|
| | | M1 | M2 | M3 | M4 | | | | |
| 1 | GAB 0 - 11 | 46 | 46 | 46 | 46 | 46 | Nee | - | |



Versie 2.3 Laagdiktebepaling verhardingslaag volgens RAW proef 152

| | |
|-------------------|--------------------|
| Monsterschrijving | 020-1 020 (0-7) |
| Opdrachtnummer | 11778977-020 |
| Datum | 08-05-12 |

Boorgegevens (aangeleverd klant)

| | |
|--------------------------|-------|
| Funderingspartij | n.v.t |
| Aard funderingsmateriaal | n.v.t |
| Laag fundering (mm) | n.v.t |
| Paraaf | roam |

Profiel foto



| | |
|--------------|---|
| Aantal lagen | 2 |
|--------------|---|

| Laagnummer | Soort asfalt | Laagdikte metingen (mm) | | | | Cumulatief (mm) | Gemiddelde dikte laag (mm) | PAK-marker (teerhoudend?) | PAK-marker positief gebied (mm) |
|------------|--------------|-------------------------|----|----|----|-----------------|----------------------------|---------------------------|---------------------------------|
| | | M1 | M2 | M3 | M4 | | | | |
| 1 | GAB 0 - 11 | 38 | 38 | 38 | 38 | 38 | Nee | - | |
| 2 | GAB 0 - 11 | 67 | 69 | 64 | 65 | 66 | Nee | - | |



Versie 2.3 Laagdiktebepaling verhardingslaag volgens RAW proef 152

| | |
|------------------|--------------------|
| Monsterschijving | 021-1 021 (0-7) |
| Opdrachtnummer | 11778977-021 |
| Datum | 08-05-12 |

Boorgegevens (aangeleverd klant)

| | |
|--------------------------|-------|
| Funderingspartij | n.v.t |
| Aard funderingsmateriaal | n.v.t |
| Laag fundering (mm) | n.v.t |
| Paraaf | roam |

Profiel foto



| | |
|--------------|---|
| Aantal lagen | 2 |
|--------------|---|

| Laagnummer | Soort asfalt | Laagdikte metingen (mm) | | | | Cumulatief (mm) | Gemiddelde dikte laag (mm) | PAK-marker (teerhoudend?) | PAK-marker positief gebied (mm) |
|------------|--------------|-------------------------|----|----|----|-----------------|----------------------------|---------------------------|---------------------------------|
| | | M1 | M2 | M3 | M4 | | | | |
| 1 | GAB 0 - 11 | 20 | 20 | 20 | 20 | 20 | Nee | - | |
| 2 | GAB 0 - 11 | 65 | 63 | 60 | 65 | 63 | Nee | - | |