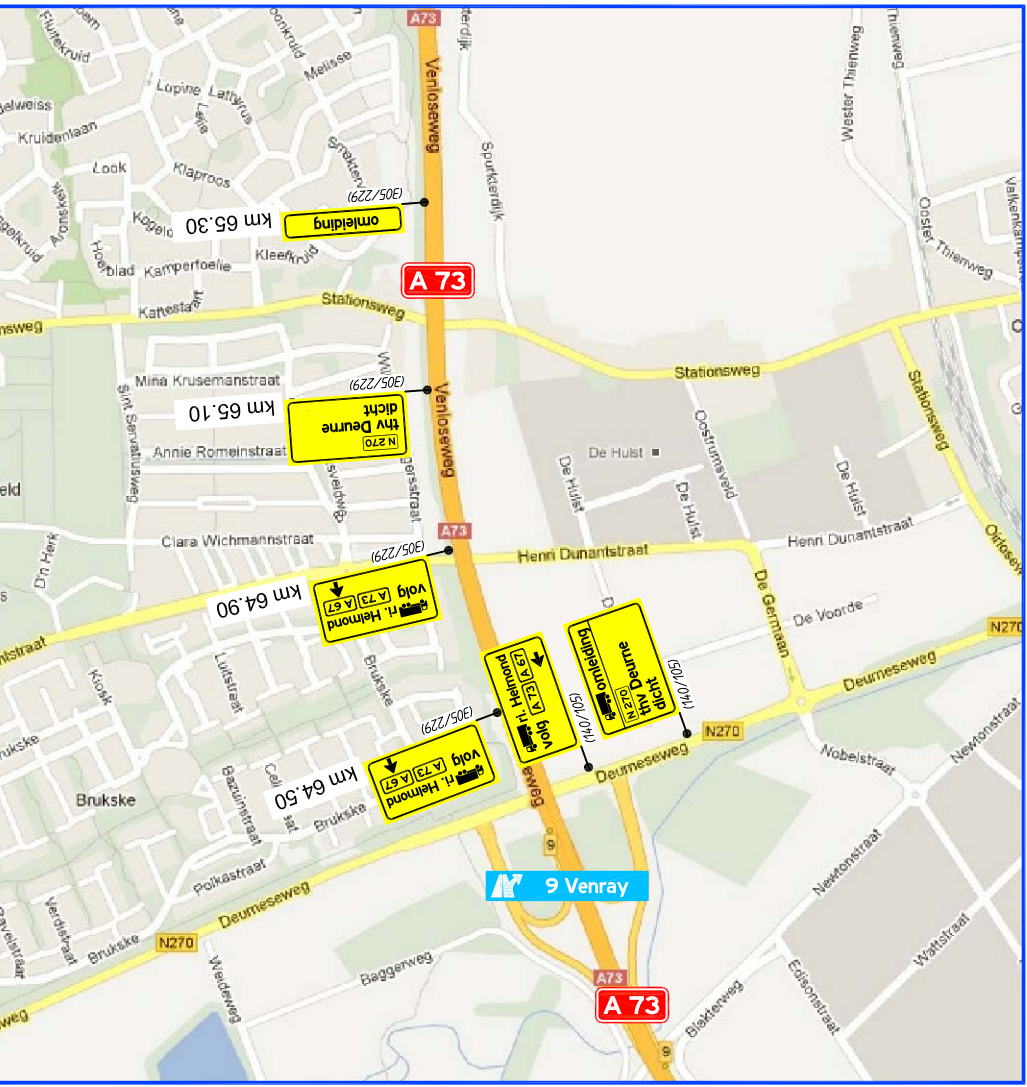


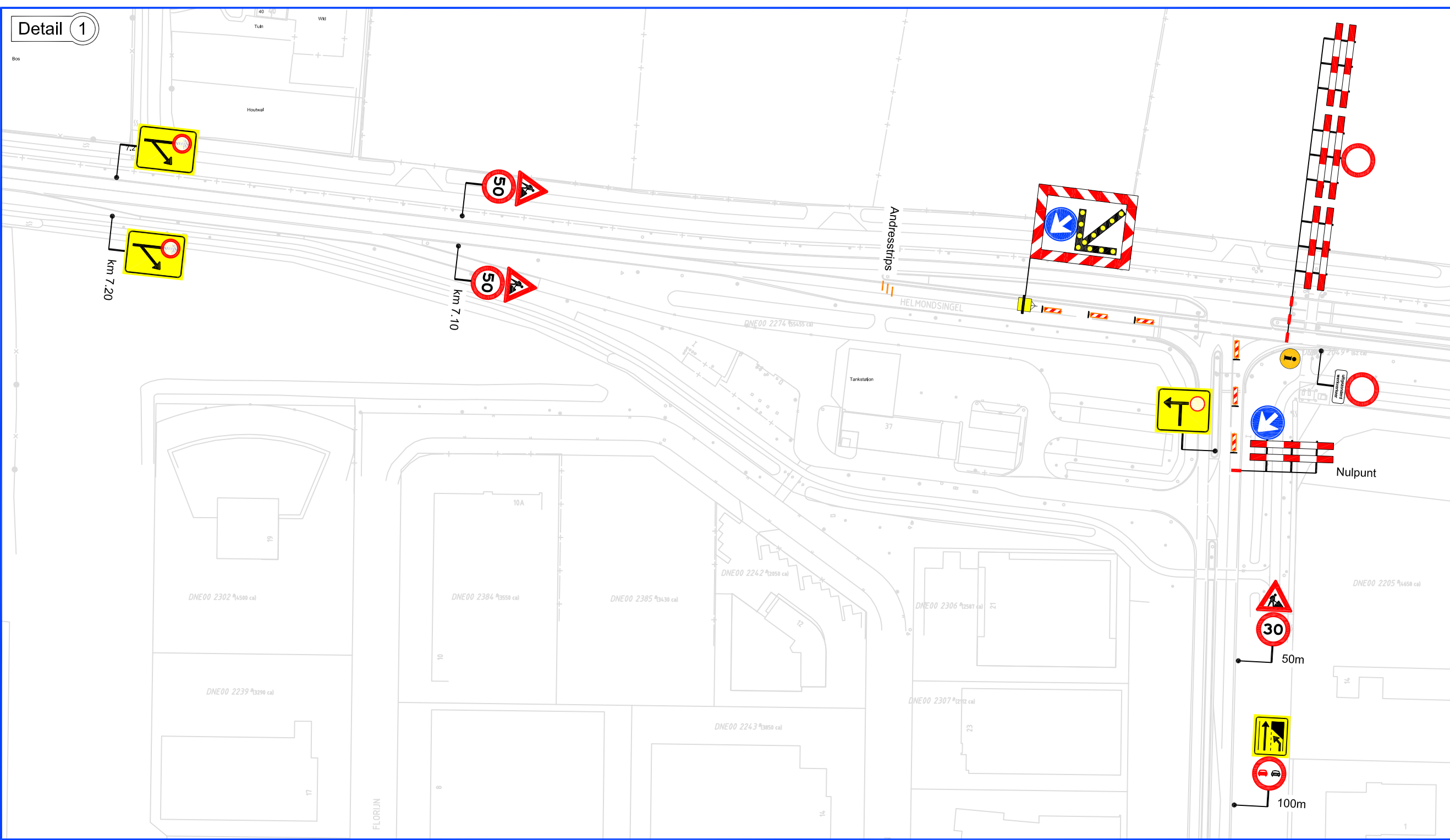
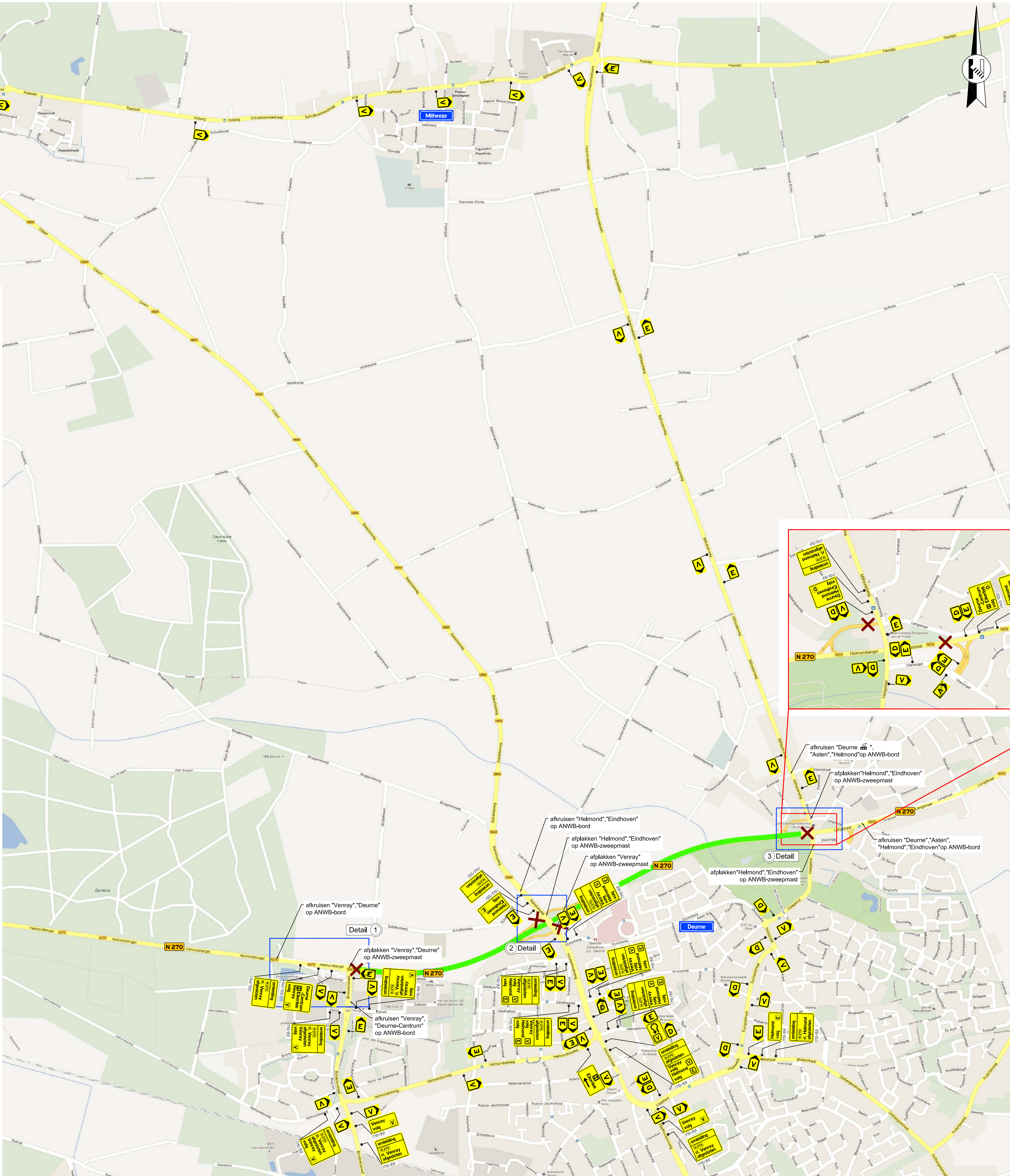
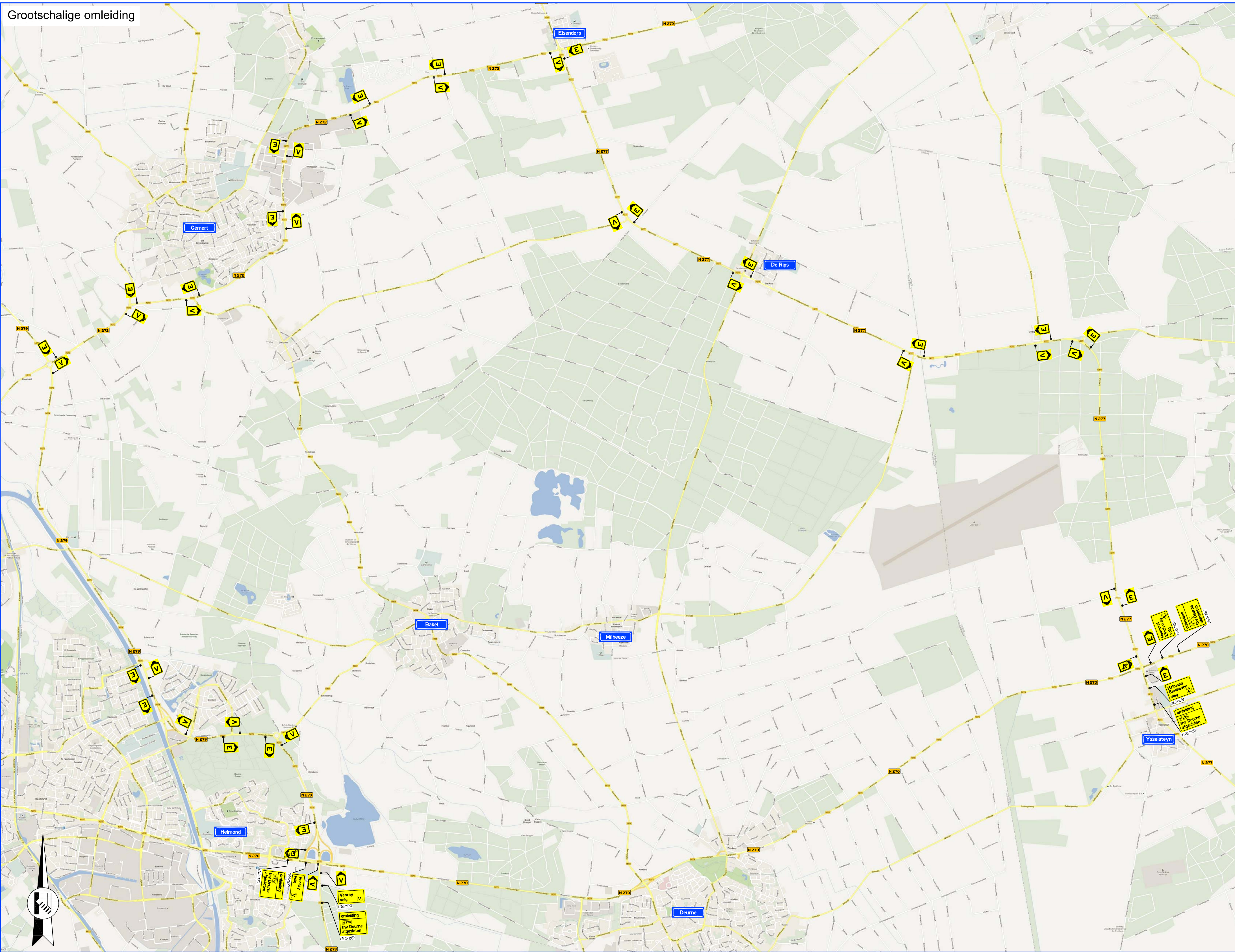
Omlleiding vrachtverkeer thv Helmond



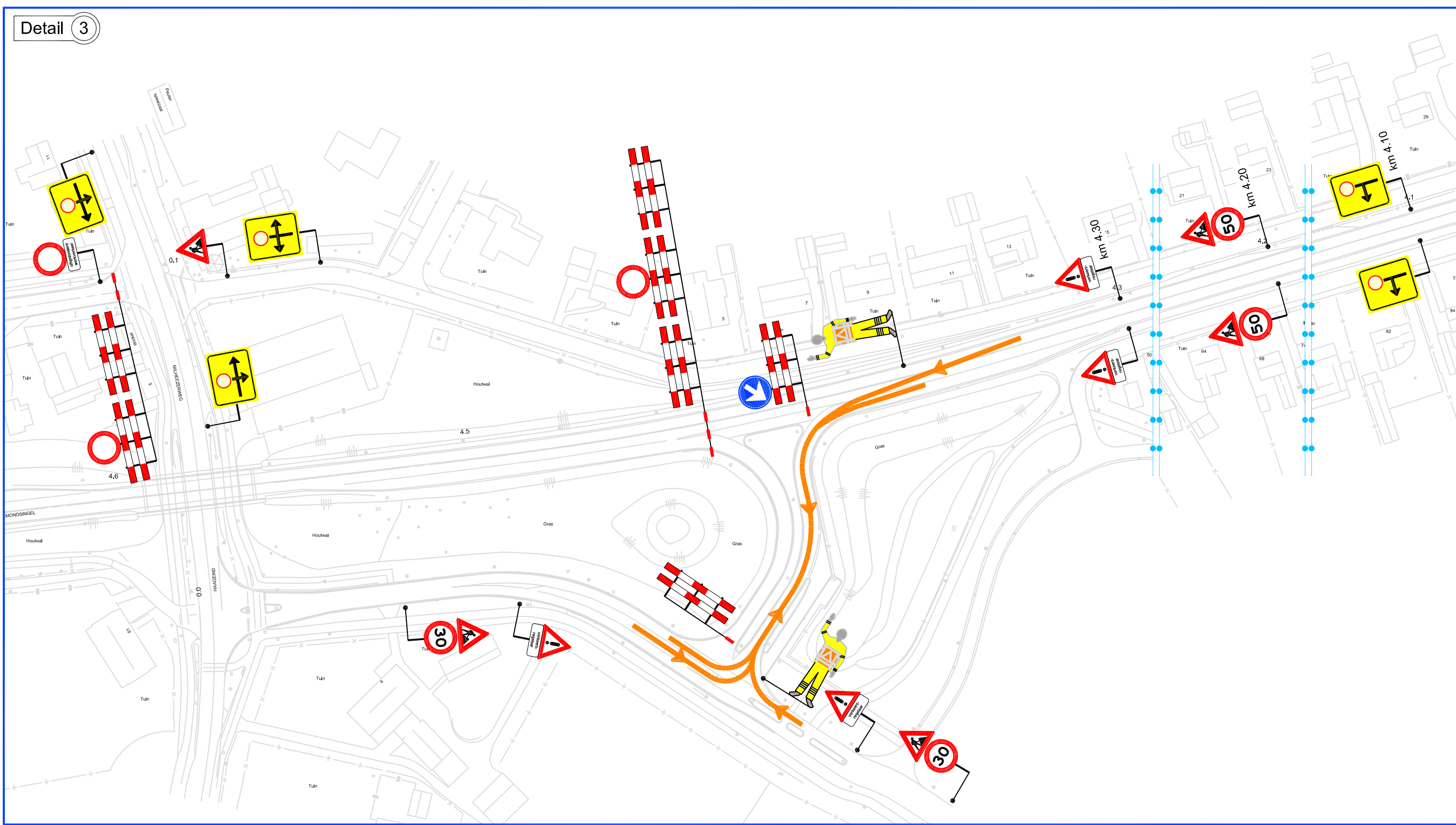
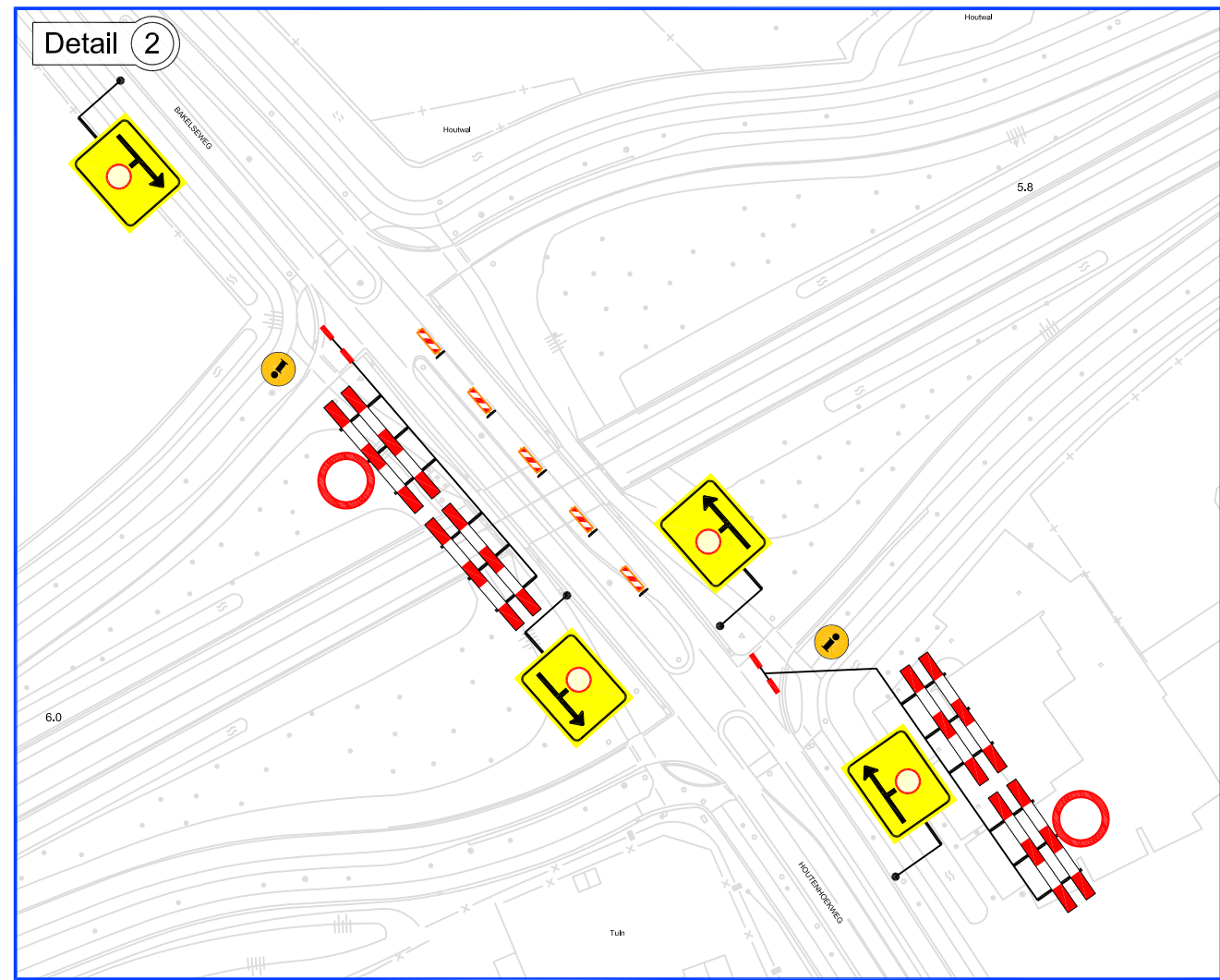
Omlleiding vrachtverkeer thv Venray



Grootschalige omlleiding



Uitvoering van werkzaamheden van 19:00u tot 06:00u






Legenda

- werkvlak
- afsluiting/afgesloten wegvak
- afzethak
- toepassen verkeersregelaars
- routing verkeer

- geleidebaken: in langszetting h.o.h. 10 m
in buitentocht h.o.h. 5 m
in binnenbocht h.o.h. 10 m
- letterafmeting tekstbord
- routebord

Opmerkingen

- afslakken/afsluiten conflicterende (ANWB) bewegwijzering
- afslakken/afsluiten conflicterende (RVV) bebording

Provincie Noord-Brabant		Directie Economie en Mobiliteit		ing. bureau uitbesteding:  van Rens	
Bureau:		 Pethelpark 113 5216 PS 's-Hertogenbosch Telefoon (073) 680 24 55		 Ontwerp en Advies Huisman, T. (073) 680 24 56 Van Baal, R. (073) 680 24 57 Van der Wal, G. (073) 680 24 58 Van der Wal, G. (073) 680 24 59 Van der Wal, G. (073) 680 24 60 Van der Wal, G. (073) 680 24 61	
N270 Eindhoven - Well					
Reconstructie N270 thv Deurne				Besteknummer	
Tijdelijke verkeersmaatregelen				diensjaar: 2012	
Bestekstekening fase 2b afsluiting N270				school: n.v.t.	
km: 5,700 - km: 6,100				formaat: A0	
getekend	N. de Jong	datum	1-03-2012	in 3 bladen	blad nr. 3
gecontroleerd	R. van Baal	datum	1-03-2012	projectnummer	
vrijgegeven	G. Huismans	datum	1-03-2012	code	
status	Definitief	versie	0	registratienummer	T12014-203