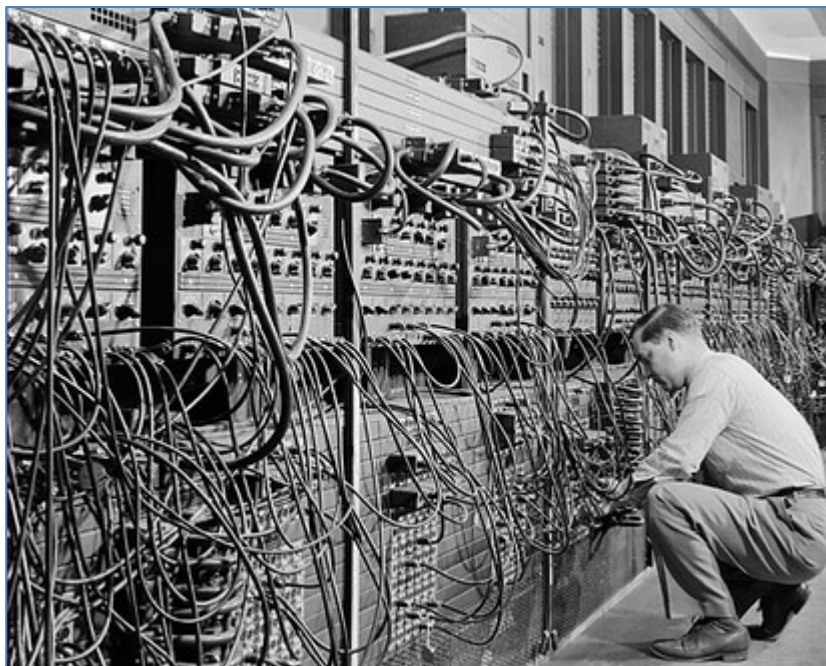


## Bijlage 7 - Overzicht IT omgeving



*Foto: ENIAC (1946) – onderhoud aan de eerste volledige Turing machine  
(bron: FLICKR)*

(N.b.: genoemde aantallen zijn indicatief en dienen slechts voor het schetsen van de omvang van de IT omgeving van het Nederlands Openluchtmuseum)

Omschrijving	Aantal	Opmerkingen
<b>Infrastructuur</b>		
Servers/Server O.S.	20 virtueel 5 fysiek (3 hosts Hyper-V) 1 SAN	In Q3/Q4 2016 worden de hosts en het SAN vervangen door 4 nieuwe hosts en twee SAN's van 40 TB, en een nieuwe backup omgeving. Server O.S. is Microsoft Windows Server 2003 t/m 2012R2.
Databases	9 MS SQL (2005 – 2012) 2 PSQL ( 8 – 11)	
Switches/LAN	24 (administratiegebouw) 65 (objecten op het park)	In Q3 2016 worden alle switches vervangen door apparaten van het merk Huawei. TCP/IP gebaseerd switched netwerk.
WAN	2	2 externe locaties met VPN verbindingen
Internet	1	50 Mb Managed Internet Access
WiFi	25 AccessPoints	In Q2 2016 is een project gestart om op een groot gedeelte van het park wifi beschikbaar te maken. Dit zal resulteren in een aanvullende 100-200 AccessPoints
<b>Gebruikersorganisatie</b>		
Aantal medewerkers	180 >200 A.D. accounts	Gem. aantal geregistreerde incidenten per week: 30 waarvan storingen: 60%
Aantal werkplekken	100 desktops 25 notebooks 65 Thin Clients	
Printers	17	Printers staan ook in objecten op het park
Telefooncentrale	1	Centrale (Alcatel) is in eigen beheer
Telefoon toestellen	180 vaste toestellen 90 GSM	
<b>Toepassingen</b>		
Kassa	20 Touch panel 16 PC's 27 PIN automate 20 bonprinters	Het kassasysteem is geleverd door De Haan in Almere (hard- en software) en zal in 2016/2017 vervangen worden.
Applicaties	Exact Globe (Finance) Adlib (Collectiebeheer) Elvis (Digital Asset Man.) Full House (Reserveringen) MS Exchange (Messaging) MS Office 2010 Adobe, AutoDesk etc.	