



HOLLAND CASINO

Marktinformatie bijeenkomst project:
Zelfregistratie en versnelde toegang

Amsterdam 22 maart 2016





Programma

13.00 - 13.05

Welkom

Marcel Westerbrink

13.05 - 13.45

Aanleiding en context

Marcel Westerbrink

13.45 - 14.45

Rondleiding HC Amsterdam

Marianne Gort
Luc Weijkamp
Rene Scherp

Pauze

15.00 - 17.00

Best Value Procurement

John Jonkhout

17.00 - 17.30

Afsluiting/drankje



EEN KORTE INTRODUCTIE

22 MAART 2016

Ter kennisgeving:

- Kerncijfers in de introductie komen uit het jaarverslag 2015
- Het jaarverslag 2015 wordt in april 2016 gepubliceerd en
- Moet nog formeel worden geaccordeerd door de RVC en Min Fin.
- De conceptcijfers over 2015 worden derhalve in deze presentatie niet getoond



ALGEMENE INFORMATIE HOLLAND CASINO

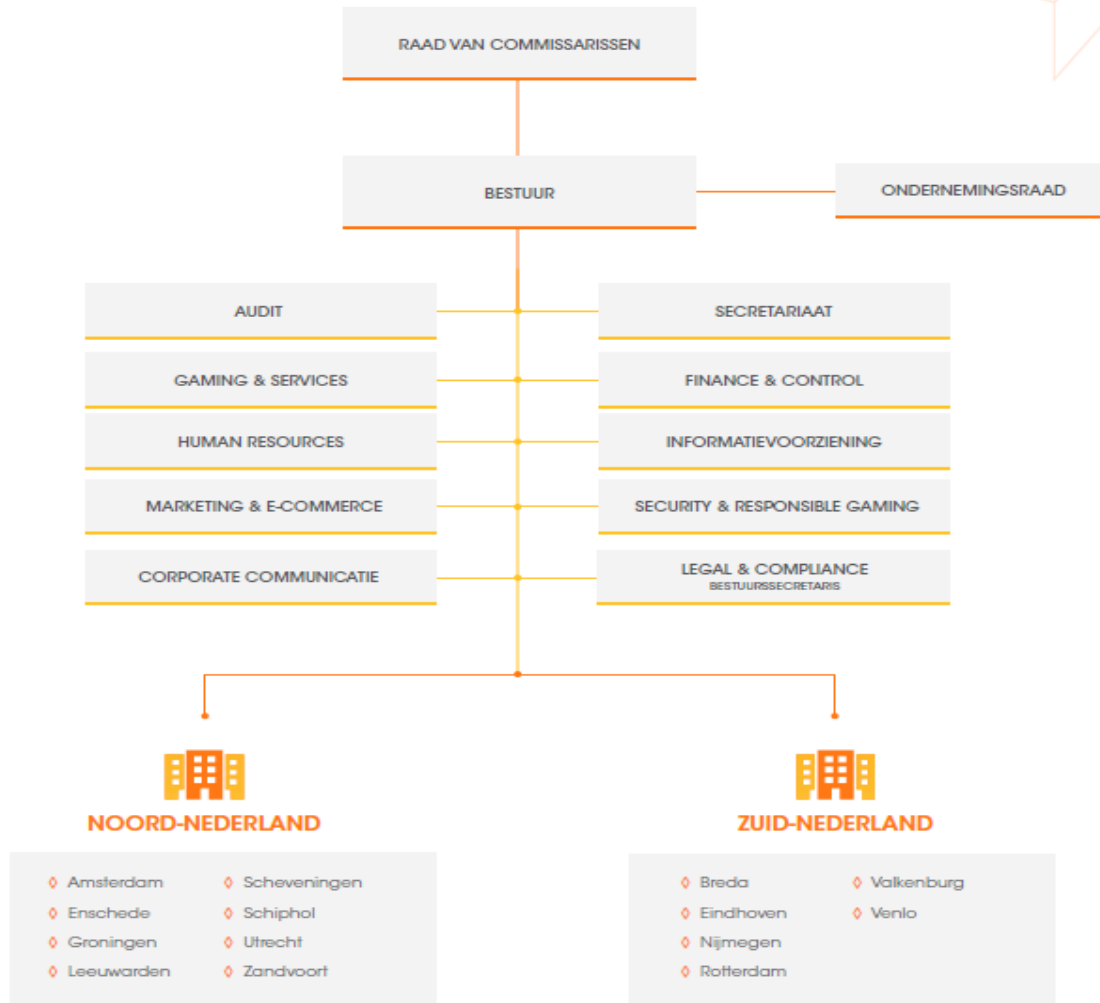
- We zijn de enige legale vergunninghouder casinospelen in Nederland. Holland casino is een staatsdeelneming waarbij overheid pseudo-aandeelhouder is. Kabinet heeft aangekondigd Holland Casino op termijn te gaan verkopen
- De Raad van Commissarissen wordt benoemd door de ministers van Financiën en Justitie
- De Kansspelautoriteit (KSA) is adviserend en toezichhoudend
- Onze winst wordt afgedragen aan de Nederlandse Staat

HISTORIE

- 1974 Oprichting Nationale Stichting tot Exploitatie van Casinospelen (NSC)
- 1974 Wet op de Kansspelen;
NSC verkrijgt exploitatievergunning
- 1976 Opening eerste casino in Zandvoort
- 1986 Introductie van speelautomaten
- 2007 Opening 14^e Holland Casino:
Leeuwarden
- 2010 Winnaar 'Casino Operator of the Year Europe'
- 2008/
2009/
2011 Winnaar Gaming Awards 'meest maatschappelijk verantwoorde ondernemer in de internationale casinobranche'



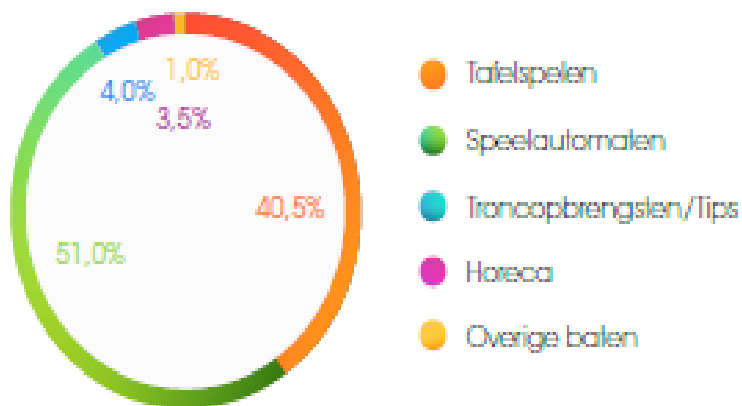
Organogram Holland casino



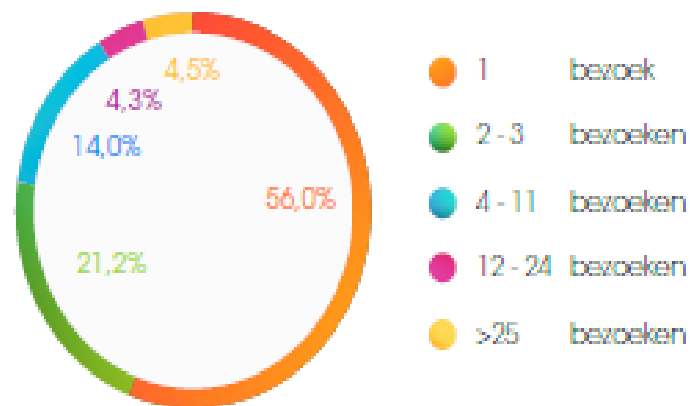
KERNCIJFERS

Jaarverslag 2015

Holland casino kent vier productgroepen; Tafelspelen, Speelautomaten, Food & Beverage en Services. Grootste omzet wordt behaald uit kernactiviteiten Tafelspelen en Speelautomaten. F&B is complementair aan deze kernactiviteiten en Services ondersteunend.



2015 BRUTOBATEN PER PRODUCTGROEP



2015 BEZOEKFREQUENTIE GASTEN OP JAARBASIS



OPBRENGST SPEELAUTOMATEN
€ 294,2 MILJOEN (+13,7%)

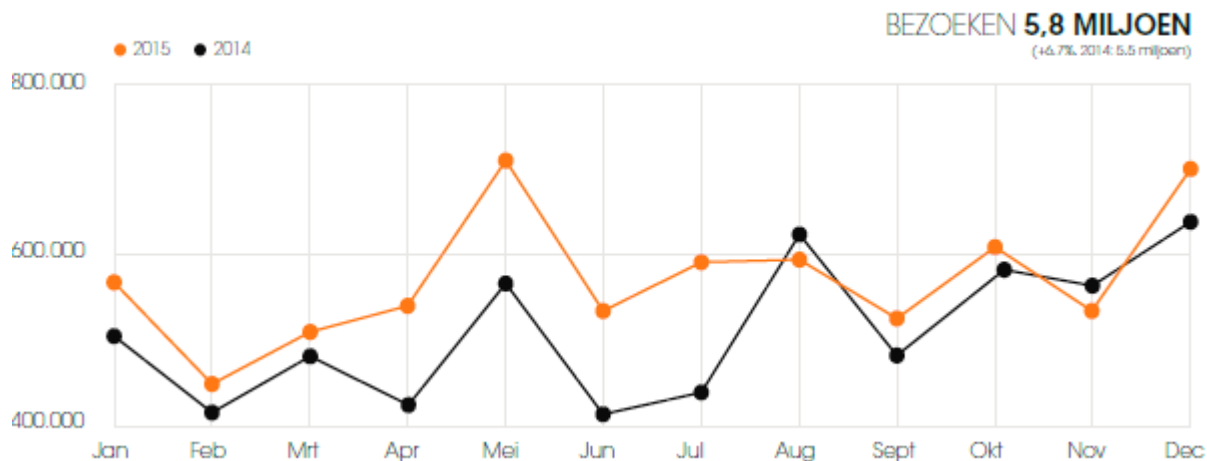


OPBRENGST TAFELSPLEN
€ 233,3 MILJOEN (+9,1%)



AANTAL MEDEWERKERS
2.360 FTE (+2,3%)

KERNCIJFERS



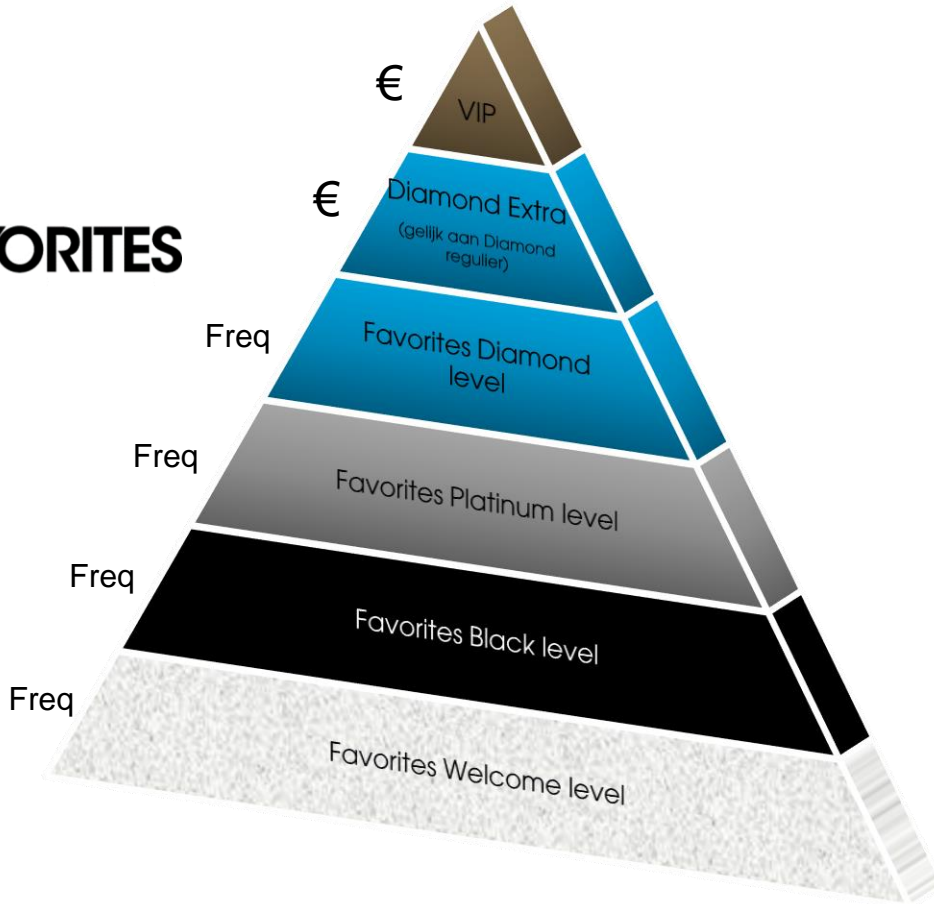
AANTAL GASTEN
1,1 MILJOEN (+3,6%)



BESTEDING PER BEZOEK
€ 99 (+4,2%)

Gastpiramide

FAVORITES



Personen: 583
Bezoeken: 42.000



Personen: 70.000
Bezoeken: 2.725.000



Personen: 90.000
Bezoeken: 757.000



Personen: 261.000
Bezoeken: 1.025.000



Personen: 850.000
Bezoeken: 1.280.000





KERNCIJFERS

Jaarverslag 2015 (concept)

REKENING VAN BATEN EN LASTEN

	2014	2015
Baten voor kansspelbelasting	521,2	
Kansspelbelasting	137,1	
Nettobaten	384,1	
Bedrijfslasten (<i>exclusief bijzondere lasten</i>)	345,5	
Bijzondere lasten	22,9	
Brutobedrijfsresultaat	15,7	
Financiële baten en lasten	3,7	
Nettobedrijfsresultaat	12,0	
EBITDA *	55,2	

Bedragen in miljoenen euro, tenzij anders aangegeven

* *Earnings Before Interest, Taxes, Depreciation and Amortisation*



MISSIE, VISIE EN ESSENTIE

- 2015: Aanscherping van visie, missie en essentie waar deze in 2013/14 nog sterk gericht was op resultaat verbetering korte termijn.

- Essentie: Het echte casino
- Visie: Spelen zit in iedereen
- Missie: Overal en altijd de beste kansspelbeleving bieden
- Ambitie: Wij zijn marktleider met onze casino's en hebben een top 3 positie in de online markt



STRATEGIE

- Wij bouwen aan duurzame, persoonlijke relaties met onze waardevolle gasten
- De wensen en behoeftes van onze gasten staan in onze bedrijfsvoering centraal
- Wij benutten de kracht van ondernemerschap;
- Wij innoveren de kansspelmarkt;
- Wij versterken onszelf door partnerships.

De missie, essentie en strategie van Holland Casino geven de richting aan voor de komende jaren.



NU EN IN DE TOEKOMST

- Holland Casino beoogt zich met duurzame gastrelaties te onderscheiden in een markt waar meerdere concurrenten zullen meedingen naar de gunst van de spelers.
- De casino's krijgen de ruimte om de lokale markten te bedienen en zo beter in te spelen op de wensen van de eigen groep vaste gasten.
- De wet Kansspelen op Afstand gaat ons, naar verwachting vanaf 2017, de mogelijkheid bieden ons aanbod te innoveren middels online casino.
- Wij streven ernaar gasten een eigentijds en geïntegreerd spelaanbod te bieden dat past bij een marktleider.



MAATSCHAPPELIJKE RELEVANTIE

ALGEMEEN

1/4

- Holland Casino hecht grote waarde aan het Preventiebeleid Kansspelen (PBK). Sinds 1 oktober 2012 zijn al onze activiteiten op gebied van PBK, eerlijk spel, een veilige speelomgeving en voorlichting bij elkaar gebracht in het programma ‘**Veilig & Verantwoord Spelen**’.
- Sinds juli 2015 is branchebreed de slogan ‘**Speel bewust 18+**’ ingevoerd. Hiermee is het voor de consument direct duidelijk met welk product hij te maken heeft en de daarbij behorende risico’s.
- Wet en regelgeving omtrent Wwft, Wft en Sanctiewet worden door De Nederlandsche Bank (DNB) en de KSA getoetst. Omdat Holland Casino voldoet aan alle voorwaarden van de ontheffing, verleende DNB in 2014 opnieuw voor drie jaar ontheffing van de Wft.
- Holland Casino hecht veel waarde aan de betrouwbaarheid van het spel en hanteert een uitgebreid geheel van interne controlemaatregelen. Ook de KSA en het NMI voeren hier controles op uit.



Gevolgen wetgeving en maatschappelijke relevantie

De hiervoor geformuleerde uitgangspunten maken dat Holland Casino van iedere bezoeker wil en moet weten wie het is.

Wet en regelgeving vragen derhalve om een stringent, zuiver en foutloos registratiebeleid en toegangscontrole beleid.

Onze strategie geeft richting aan de wijze hoe we dit willen realiseren.

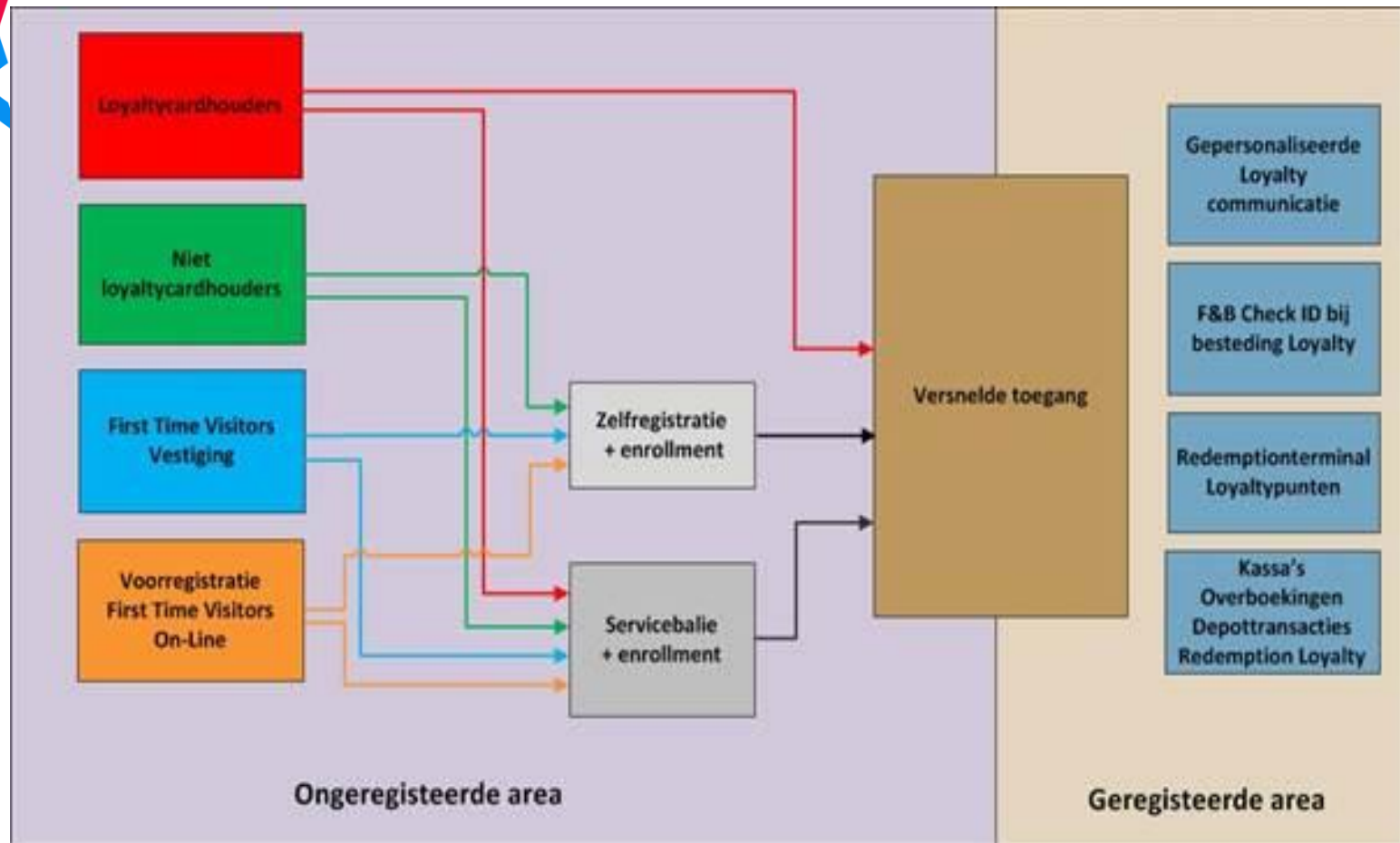


Wat we willen realiseren!

Betrouwbare registratie en toegangsverlening in onze casino's met:

- ✓ Een laagdrempelige en soepele toegang voor onze gasten;
- ✓ Een minimaal gevoel van obstakels in het entreegebied (open);
- ✓ Maximaal betrouwbare (zelf) registratie en (geautomatiseerde) identificatie voor toegangsverlening;
- ✓ Welke gekoppeld is aan voorregistratie (online en landbases casino);
- ✓ Geautomatiseerd proces met persoonlijke aandacht waar dit waarde toevoegt;
- ✓ Minimale wachtrijen;
- ✓ Partnership met een toekomst bestendige oplossing met mogelijkheid op doorontwikkeling voor aansluiting op andere touchpoints.

Schematische weergave toekomstbeeld





BEDANKT

VOOR UW AANDACHT

hollandcasino.nl

