



Rijkswaterstaat
Ministerie van Infrastructuur en Milieu



Kustlijnzorg Rijkswaterstaat

Presentatie RWS-positie,
uitdagingen, dilemma's en
ideeën

Aline Arends
(Portfoliomanager en
implementatie marktvisie)



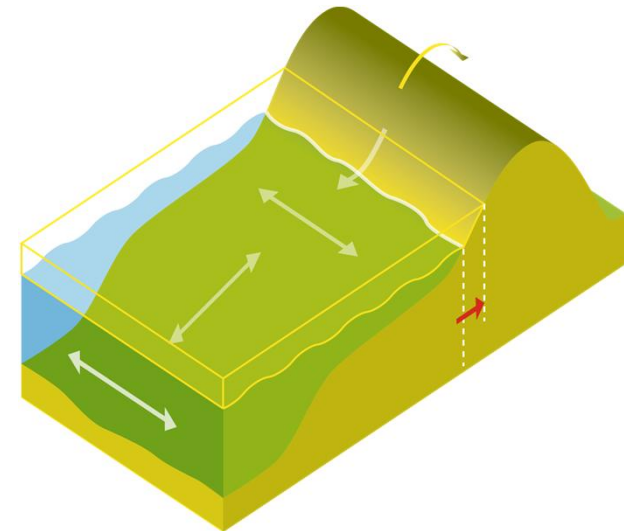
Volgende dia's

- Waar doen we het voor
- Terugblik
- Huidige situatie
- Onze dilemma's, uitdagingen en ideeën



Waar doen we het voor

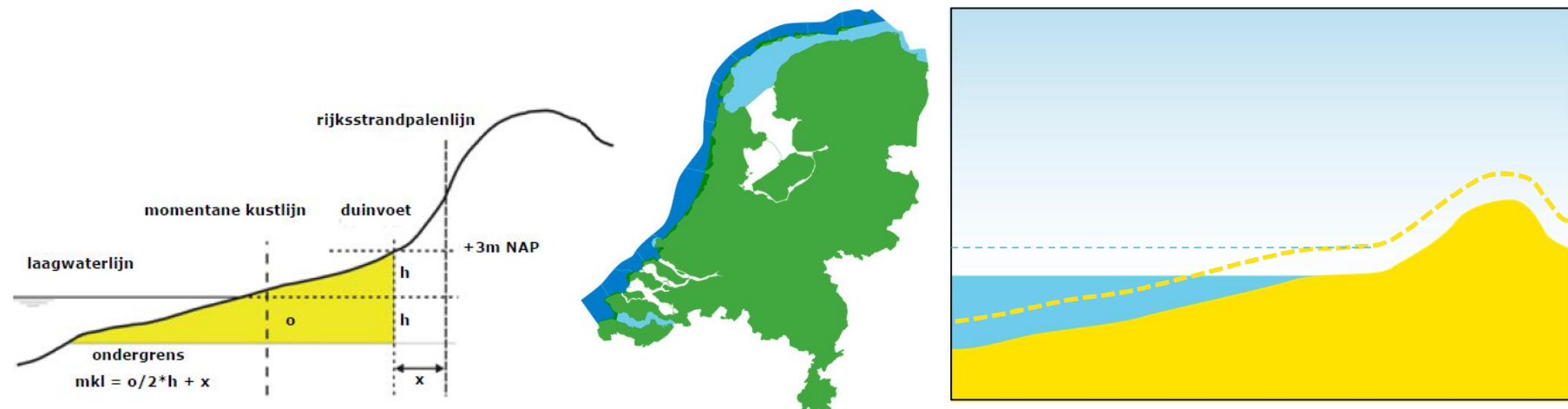
- Duurzaam in stand houden van functies:
 - Veiligheid binnendijks
 - Veiligheid buitendijks
 - Drinkwatergebieden
 - Recreatie
 - Natuur
- Beleid van “Dynamisch Handhaven” van de kustlijn.






Wat is dan de opdracht voor RWS

- SLA Kustlijnzorg (DGRW-RWS):
 - Basiskustlijn (BKL) op orde (minimaal 90% voldoet)
 - Aanvullen tot gemiddeld 12 Mm³/jaar (60% zeespiegelstijging)
 - Conform Onderhoudbeheerregime (OBR): uitvoeringskader, benodigde producten, gemiddeld budget en interne capaciteit.






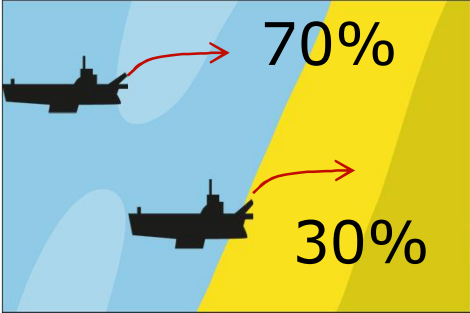
Kengetallen



48 Mm³ per 4 jaar



~ € 55 M/jaar (incl. 1.4 M/jaar onderzoek)



Verdeling strand- vs onderwatersuppletie

70%

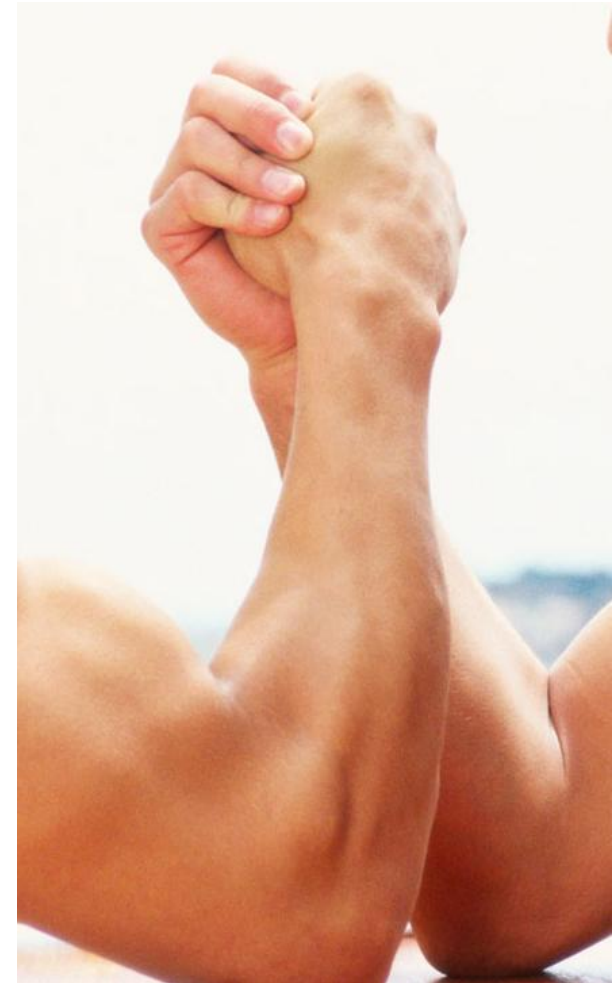
30%





Terugblik (grote lijn)

- BINK marktconsultatie 2010
 - Ruimte voor MKB en nieuwe toetreders
 - Eenvoudige contracten
 - Sequentiële aanbestedingen
 - Terugvaloptie Eigen capaciteit
- Aanbestedingen 2012 (met plafondbedragen)
 - Toepassing BINK leidde tot druk op prijzen
 - Uitvoering loopt goed
- Aanbestedingen 2014
 - Geen plafondbedragen,
 - prijzen en gunning OK.





Huidige situatie

- Marktconsultatie 2015:
 - Divers beeld uit de markt
 - Geen roep om grote veranderingen
 - **RWS lessen:**
 - meer open en uitnodigende vragen
 - beter communiceren over proces van perceelindeling
- Aanbestedingen 2015:
 - 6 suppleties, 3 percelen, 1 aanbesteding
 - Resultaat: 2 nieuwkomers; 2 rechtzaken; staken aanbesteding en jaar vertraging
 - **RWS lessen:**
 - betere percelenregeling maken
 - kritisch op inschrijvingseisen
 - markt reageerde pas na uitslag aanbesteding

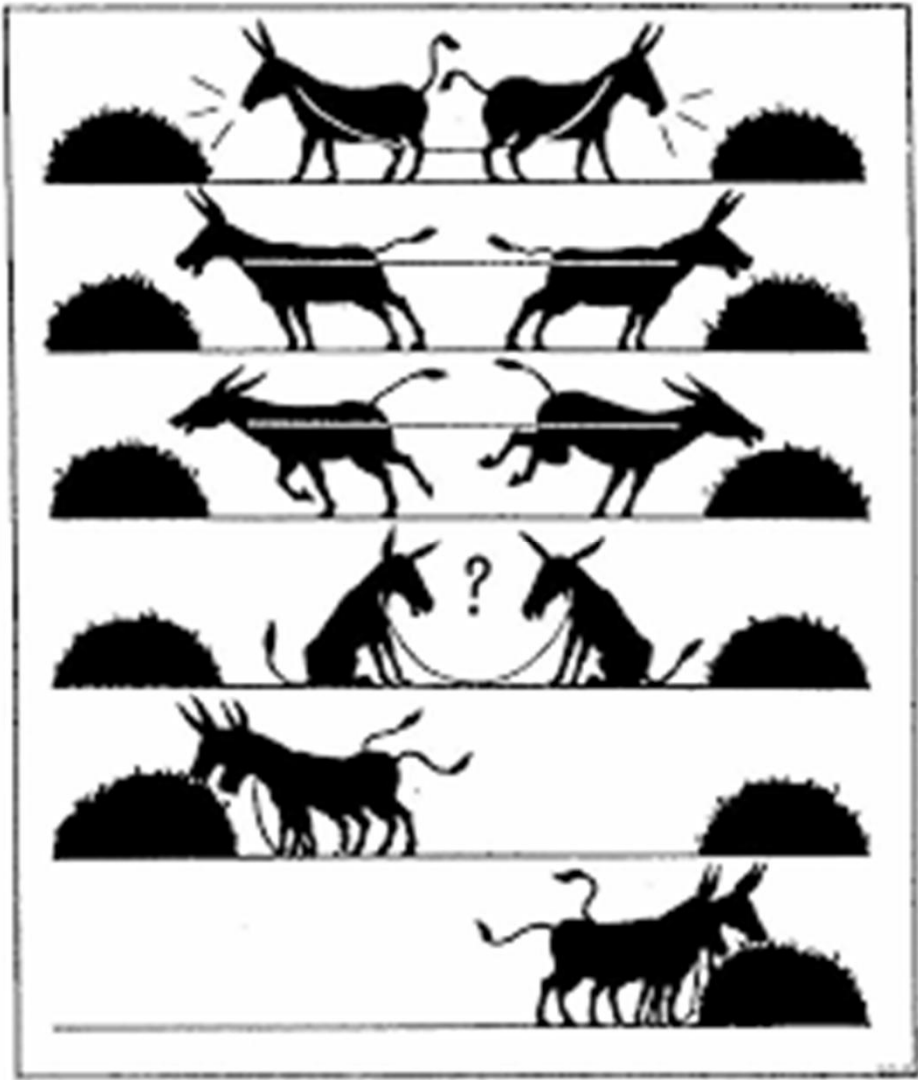




Overige lessen

- Juridisch de goede dingen doen levert geen garantie op acceptatie uitkomst
- Dé markt bestaat niet, ook baggermarkt is gesegmenteerd (B-NL; Groot-Klein, Bestaand-Nieuw)
- Inkopen op huidige manier werkte in 2012 en 2014, niet in 2015
- In huidige inkoop ontbreekt prikkel voor duurzaamheid of innovatie, daarover willen we gesprek aan gaan
- Houding en gedrag bespreken?







Uitdaging RWS (focus op korte termijn)

- Op korte termijn zal er gesuppleerd moeten worden
 - Inkoopbehoefte (6 suppleties heraanbesteed + nieuw programma)
 - Aanbestedingsrecht vraagt wezenlijke wijzigingen heraanbesteding
 - Gelijk speelveld bewaken, inclusief kans voor nieuwkomers
 - Onbegrensd clusteren of knippen is geen oplossing
 - Vlekkeloos aanbesteden
 - Implementatie van innovatie, duurzaamheid en marktvisie oppakken
-
- **Zijn dit ook de uitdagingen voor U?**





Dilemma's

- Productie (veiligheid) en kaders (vergunningen) versus ambitie marktvisie, innovatie en duurzaamheid = Snelheid versus zorgvuldigheid.
 - Valkuil: herhaling van zetten of productie niet halen.
- Gelijk Speel Veld houden (ook nieuwe toetreders!) maar ook weerstand wegnemen
- Conditionering (Nb-vergunningen en PAS-regelingen) leidt voor uitvoering weer tot nieuwe uitdagingen bij uitstel
- Recht op procederen blijft bestaan, maar we willen als sector toch om andere zaken bekend staan dan om gerechtelijke procedures



Ambities RWS

Samen samenwerken voor meer:

- Duurzaamheid
- Kosteneffectiviteit
- Innovatie
- Kennisbehoud en -ontwikkeling



- Wij willen trots zijn op ons kustbeheer en onze sector





Strategie en ideeën

- Maak onderscheid tussen korte termijn, middellange termijn en lange termijn
- Laat aantal sporen parallel lopen
- Let op: sommige sporen zijn voor (middel-) lange termijn, maar lopen of starten nu al



Lange termijn

- Beleidsevaluatie en vervolg op Deltaprogramma
- Dialoog aangaan met de markt (via Bouwcampus?) om samen samen te werken aan de opgave en ambities

Middellange termijn

- Bij inkopen meer stimulans voor duurzaamheid op project
- Ook op veiligheid verbeteren (Conventionele Explosieven)
- Optimalisatie risicoverdeling in contractvoorwaarden

Korte termijn

Inkopen op huidige manier om productie veilig te stellen.



Korte termijn (productie veiligstellen)

Clusteren programma 12-15 met deel programma 16-19 in contracten, met uitgangspunten:

- Ruimte houden voor nieuwe ontwikkelingen
- Pas contracteren als suppletie locaties bekend zijn
- Niet alles nu vastleggen in contracten
- Jaarlijkse consultatieronde leidt tot nieuwe suppleties, waarna nieuwe contracten worden aanbesteed

Clusteringen op basis van:

- Suppletiekenmerken (geografie, diepte, strand/vooroever, vaarafstand, risicoprofiel)



Suppleties voor clustering

Nu Wel

2016	2017	2018	2019	2020
			S Ameland west 1.800.000	
	VO Ameland ZW 2.500.000			
	S Vlieland oost 1.000.000			
	VO Vlieland stortemelk 1.500.000			
	S Texel midden 1.000.000			
	S Texel zuid west 650.000			
	VO Callantsoog 1.000.000			
	S Callantsoog 400.000			
			VO Bergen-Egmond 2.000.000	
	S Heemskerk 1.000.000			
		S Katwijk 400.000		
	S Schouwen west N 370.000			
	S Schouwen west Z 650.000			
	S Noord Beveland 250.000			
	VO Oostkapelle 1.500.000			
	VO Domburg 800.000			
	VO Westkapelse ZD 2.400.000			

Nu Niet

2016	2017	2018	2019	2020
			VO Ameland midden 4.000.000	
			VO Den Helder 3.500.000	
			VO Julianadorp 1.800.000	
			S Callantsoog 400.000	
		S Schoorl 300.000		
			S Domburg 300.000	
			S Westkapelse ZD 400.000	
			VO Nieuwe Sluis 1.600.000	
			S Nieuwvliet Groede 400.000	
			S Herdijkte Zwarte Polder 400.000	
			S Cadzand 100.000	

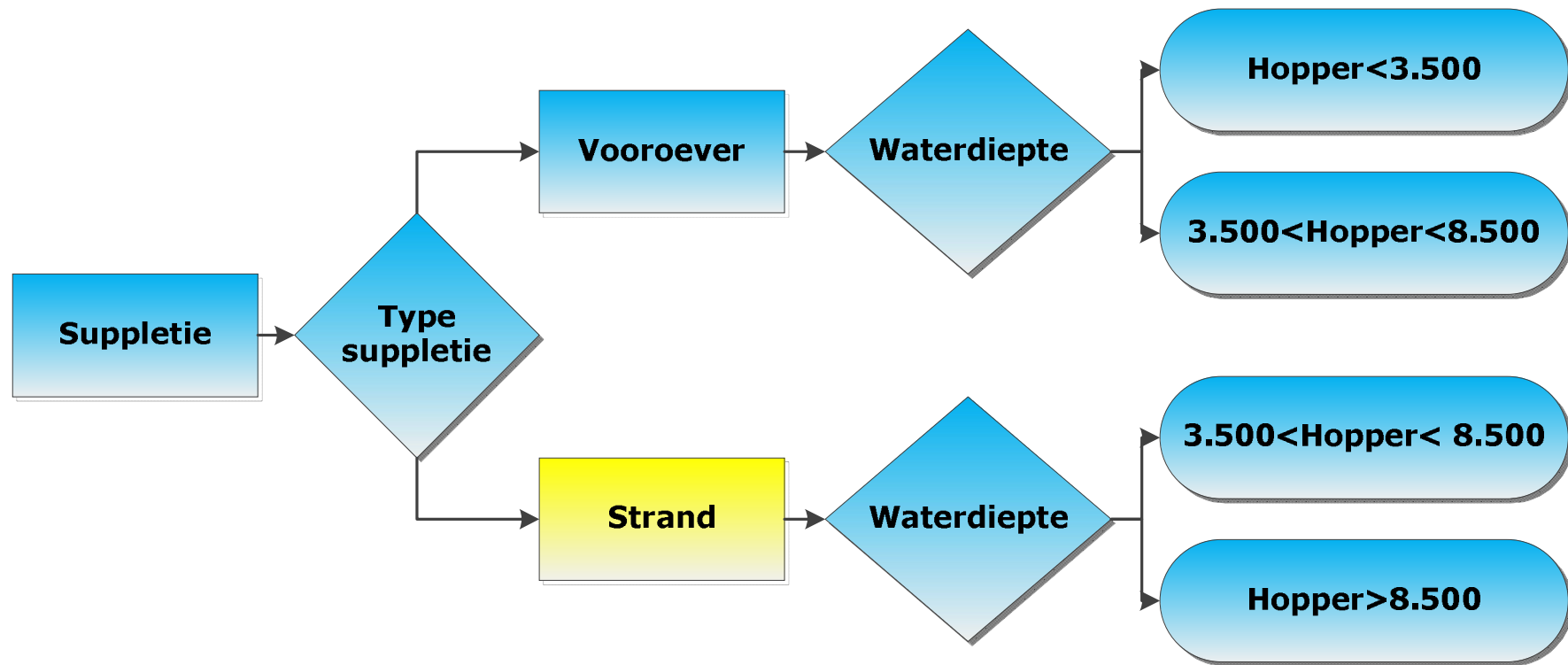


Jaarlijks herijken vóór nieuwe aanbestedingen

- Nieuwe ontwikkelingen op Marktvisie (Bouwcampus)
- Duurzaamheidsdoelstellingen
- Innovaties kunnen toepassen in contracten
- Kennisontwikkelingen

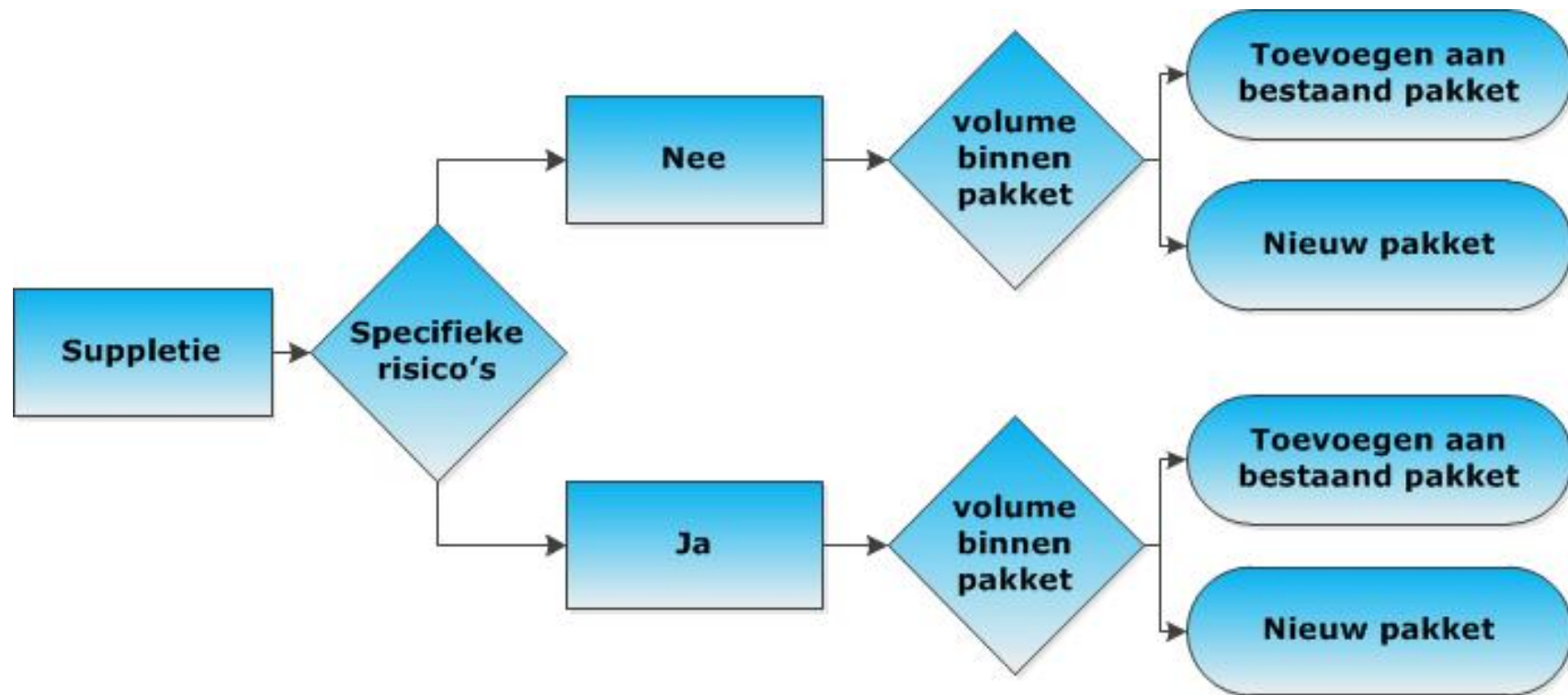


Proces van clustering, stap 1





Proces van clustering, stap 2





Resultaten clustering, 1

2016	2017	2018	2019	2020
	VO Callantsoog 1.000.000			
	S Callantsoog 400.000			
	S Heemskerk 1.000.000			
		S Katwijk 400.000		



Resultaten clustering, 2

2016	2017	2018	2019	2020
			VO Bergen-Egmond 2.000.000	
	VO Oostkapelle 1.500.000			
	VO Domburg 800.000			
	VO Westkapelse ZD 2.400.000			



Resultaten clustering, 3

2016	2017	2018	2019	2020
VO Ameland ZW 2.500.000				



Resultaten clustering, 4

2016	2017	2018	2019	2020
			S Ameland west 1.800.000	
	S Vlieland oost 1.000.000			
	VO Vlieland stortemelk 1.500.000			
	S Texel midden 1.000.000			
	S Texel zuid west 650.000			



Resultaten clustering, 5

2016	2017	2018	2019	2020
	S Schouwen west N 370.000			
	S Schouwen west Z 650.000			
		S Noord Beveland 250.000		