



Rijksdienst voor Ondernemend
Nederland

Markt consultatie Digitale Post Verwerking

19 oktober 2015

>> *Duurzaam, Agrarisch, Innovatief
en Internationaal ondernemen*



Agenda

- Welkom
- Procedure/planning marktconsultatie
- Rijksdienst voor Ondernemend Nederland
- Uit te voeren processen en functies
- Archiefscan
- Tariefmodel
- Vragen



Procedure marktconsultatie

- Spelregels bijeenkomst
- Uitsluitend reactie per e-mail op onze vragen
- IUC is verantwoordelijk voor spelregels aanbesteding

Alle gedeelde informatie is onder voorbehoud



IUC/EZ

- Inkoop Uitvoerings Centrum voor Ministerie van Economische Zaken
- RVO.nl onderdeel van EZ
- IUC/EZ heeft locaties in Assen en Den Haag



Rijksdienst voor Ondernemend Nederland

- Overheidsuitvoerder van regelingen
- Agentschap van ministerie van Economische Zaken
- 3500 medewerkers, uitvoeringsbegroting 445 miljoen, 6 locaties in Nederland
- Applicaties worden gehost door ICT leverancier DICTU
- Hoge kwaliteitseisen in verband met politiek gevoelige omgeving



Aanbesteding

- Opdrachtgever is de Afdeling Documentaire Informatie Verwerking
- 4 jaar
- Opdrachtnemer voert werk uit op locatie RVO.nl in Zwolle

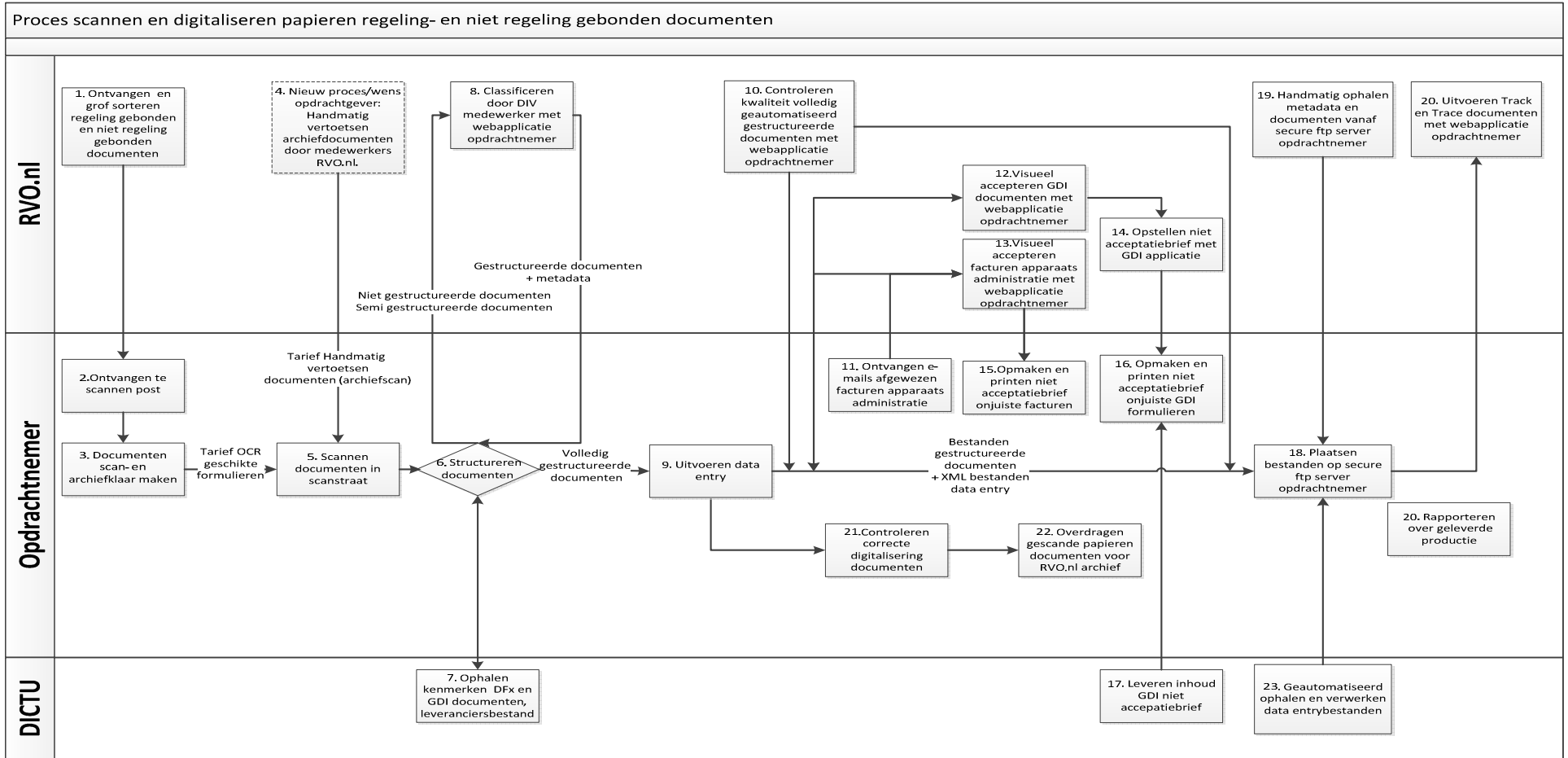


Aanbesteding

- Volume jaarlijkse verwerking (aantal vellen):
 - 2013:407.000
 - 2014:459.000
 - 1 oktober 2015: 550.000
- 65 formuliersoorten + andere postsoorten
- 5 verwerkingsvarianten



Proces & functies





Input RVO.nl

Postzakken en bundels met regelingen gebonden en niet regeling gebonden poststukken

Index gegevens documenten voor volledig geautomatiseerd proces

Index gegevens documenten handmatige classificatie/visuele acceptatie door medewerkers RVO.nl

Gevraagde functies opdrachtnemer (scope aanbesteding)

Informatiebeveiliging

Postontvangst

Verwerking e-mail afgewezen facturen

Bestanden/ metadata documenten en XML berichten

Documenten scannen archiefklaar maken met barcodes

Quality assurance module medewerkers RVO.nl

Secure FTP omgeving bestands uitwisseling

Document scan module

Rapportages verwerking

Opmaakmodule en printen correspondentie

Classificatiemodule Medewerkers RVO.nl

Track & Trace module Medewerkers RVO.nl

Overdracht fysieke documenten archief locatie RVO.nl

Data entry module

Quality assurance correcte digitalisering documenten

Producten voor RVO.nl (output)

- Images documenten
- Metadata documenten
- Data entry
- Indexinformatie te archiveren documenten
- Opmaak correspondentie
- Fysiek uitgevallen documenten
- Rapportages
- Documenten in archiefdozen

Visuele acceptatie module GDI documenten medewerkers RVO.nl

Visuele acceptatiemodule module facturen medewerkers RVO.nl

Webservices naar applicaties DFx. GDI, leveranciersbestand

Niet-functionele aspecten

Faciliteren administratie systemen RVO.nl



Archiefscan

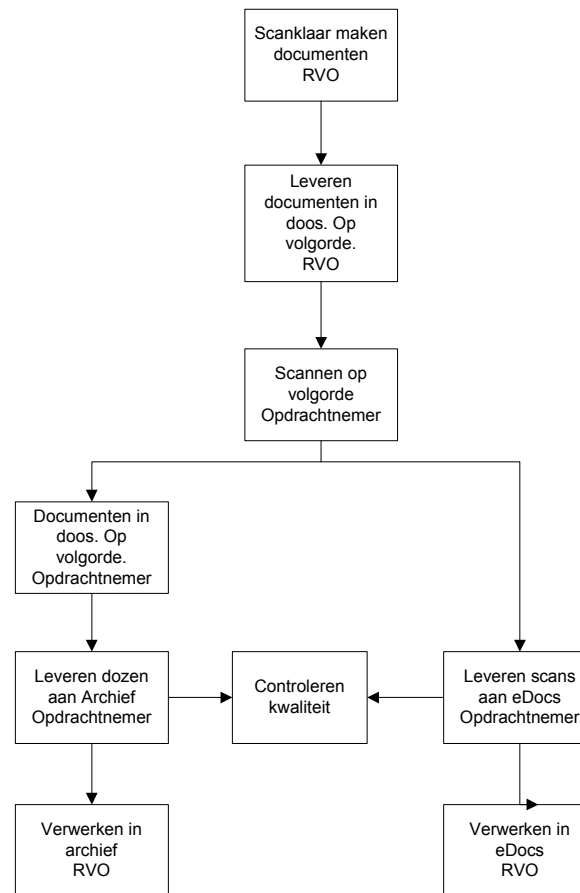
- Papieren documenten worden door RVO.nl afdelingen scan en archiefklaar gemaakt
- RVO.nl levert documenten aan opdrachtnemer
- Opdrachtnemer scant de documenten zonder verdere bewerking

Doel:

Uitvoerende afdelingen verschillende scantarieven bieden



Archiefscan





Tariefmodel

- Implementatiekosten markt conform opgeven
- Scan tarief inclusief alle vaste en variabele kosten
 - Postbehandeling, Omgaan met metadata, e.d.
 - tarief per vel
- RVO Archiefscan
 - tarief per vel



Tariefmodel

- Twee tarieven data entry
 - Tekstherkenning OCR/ICR, e.d.
 - Handmatige data-entry
 - Tarief per invulveld
- Overige kosten
 - Nieuwe formulieren
 - Andere kosten



Vragen

1. Wat is uw visie op de inrichting en migratie van het huidige werkpakket en wat heeft u van ons nodig om dit te realiseren?
 - Complexiteit
 - Implementatietijd
 - Kwaliteit / continuïteit
 - Risico's



Vragen

2. Wat is uw visie om het gebruik van OCR/ICR te vergroten om de kwaliteit van data entry voor RVO.nl te verhogen?
3. Welke visie en aandachtspunten heeft u ten aanzien van de verwerkingsvariant archiefscan?
4. Hoe zou u zelf willen omgaan met de inrichtingskosten voor nieuwe formulieren in het licht van de toelichting bij het financieel model?



Vragen

5. Hoe zou u ons kunnen faciliteren en met ons mee denken om uw onderscheidend vermogen als expert te onderkennen?
6. Welk informatie- en detailniveau in het bestek heeft u van ons nodig om een passende aanbieding te doen?
7. Wat kan voor u een reden zijn om niet in te schrijven op deze aanbesteding?



Planning marktorientatie

- 19 oktober 2015 marktorientatie bijeenkomst
- 26 oktober 2015 sluitingsdatum voor stellen van vragen
- 03 november 2015 verzenden antwoorden
- 11 november 2015 sluitingsdatum reactie marktpartijen



Voorlopige planning aanbesteding

- Verwachte publicatie begin 2016
- Gunning eind april 2016
- Dan start de implementatie
- Ingang werkzaamheden 1 oktober 2016



Vragen en reactie

- De presentatie wordt geüpload via Tendered.nl
- Vragen en reacties kunt u mailen naar: iucezteam3@rvo.nl