

BIJLAGE 4

Foto's bij opmerkingen



Foto 1: Gebouw HJ en HI: ruimtes achter vaste wand-, plafond- en vloerdelen geen onderzoek uitgevoerd.



Foto 2: Gebouw HJ en HI: ruimtes achter vaste wand-, plafond- en vloerdelen geen onderzoek uitgevoerd.

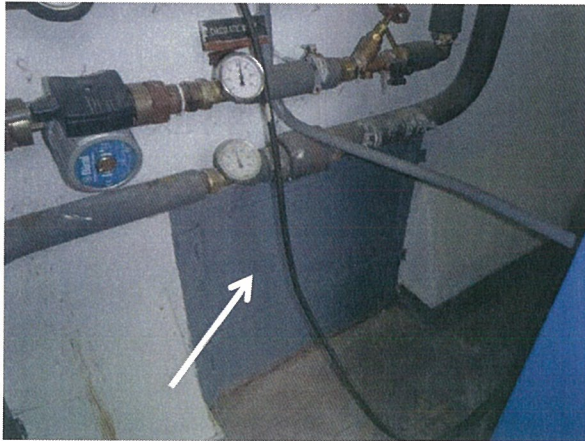


Foto 3: Gebouw HJ en HI: ruimtes achter vaste wand-, plafond- en vloerdelen geen onderzoek uitgevoerd.

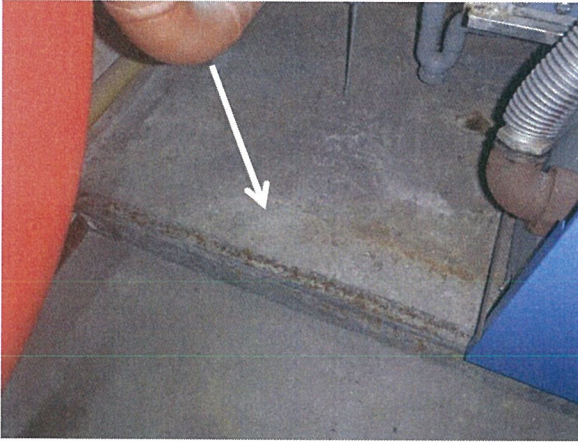


Foto 4: Gebouw AB: ruimtes achter vaste wand-, plafond- en vloerdelen geen onderzoek uitgevoerd.

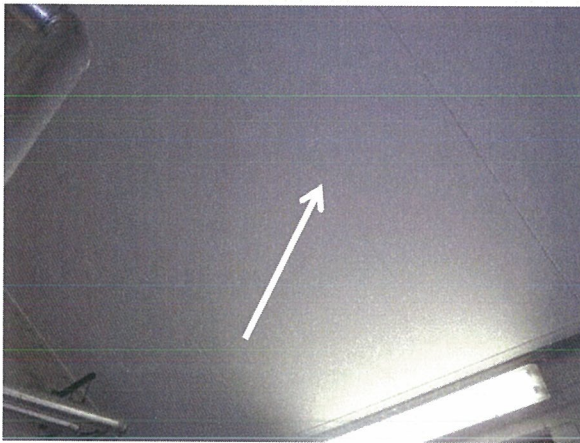


Foto 5: Gebouw AB: ruimtes achter vaste wand-, plafond- en vloerdelen geen onderzoek uitgevoerd.



Foto 6: Gebouw R11: ruimtes achter vaste wand-, plafond- en vloerdelen geen onderzoek uitgevoerd.



Foto 7: Gebouw R11: ruimtes achter vaste wand-, plafond- en vloerdelen geen onderzoek uitgevoerd.



Foto 8: Gebouw R11: ruimtes achter vaste wand-, plafond- en vloerdelen geen onderzoek uitgevoerd.

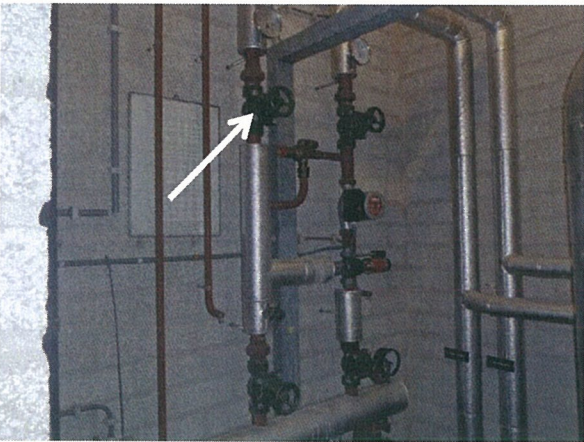


Foto 9: Gebouw AA: De pakkingen in de cv ruimte zijn van rubber.

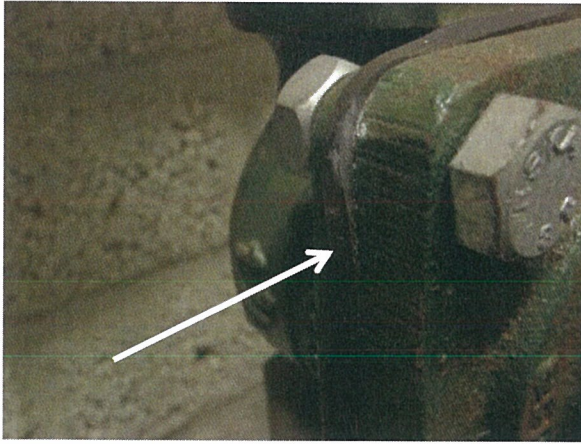


Foto 10: Gebouw AA: De pakkingen in de cv ruimte zijn van rubber.

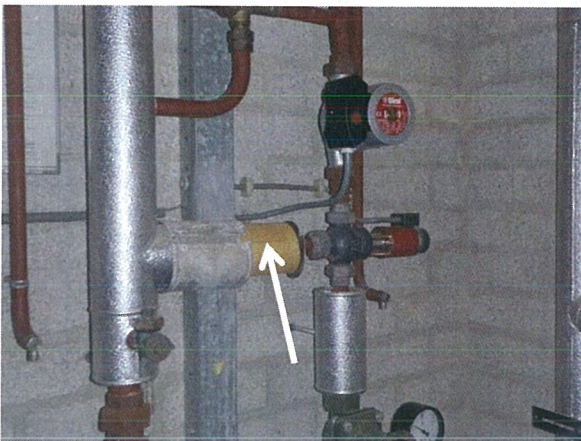


Foto 11: Gebouw AA: De leiding isolatie in de cv ruimte is van foam.

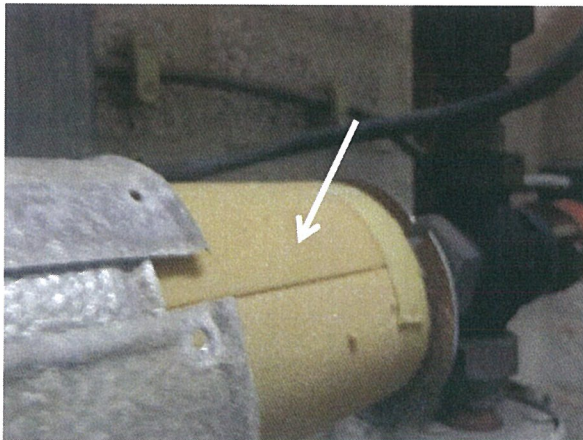


Foto 12: Gebouw AA: De leiding isolatie in de cv ruimte is van foam.

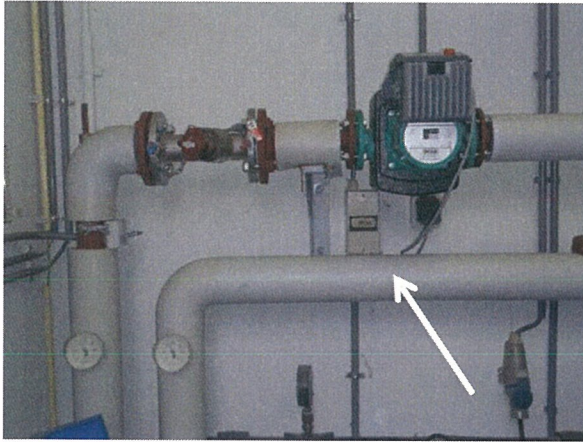


Foto 13: Gebouw HJ en HI: De leiding isolatie in de cv ruimte is van foam.

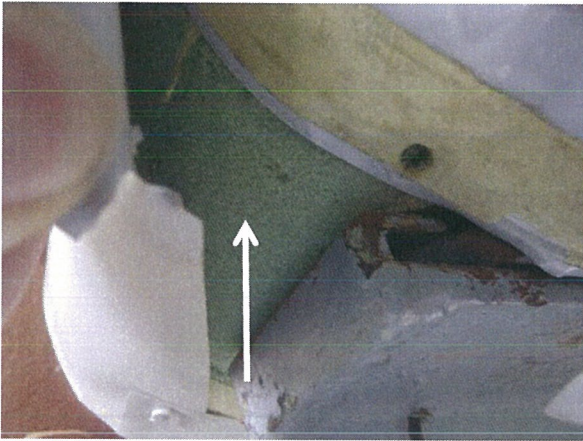


Foto 14: Gebouw HJ en HI: De leiding isolatie in de cv ruimte is van foam.



Foto 15: Gebouw AB: De leiding isolatie in de cv ruimte is van foam.

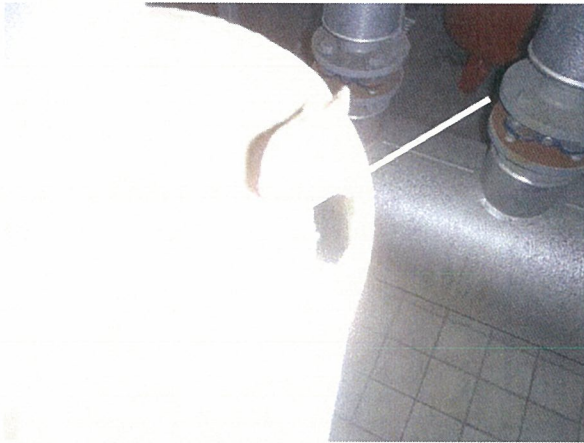


Foto 15: Gebouw R11: De leiding isolatie in de cv ruimte is van foam.

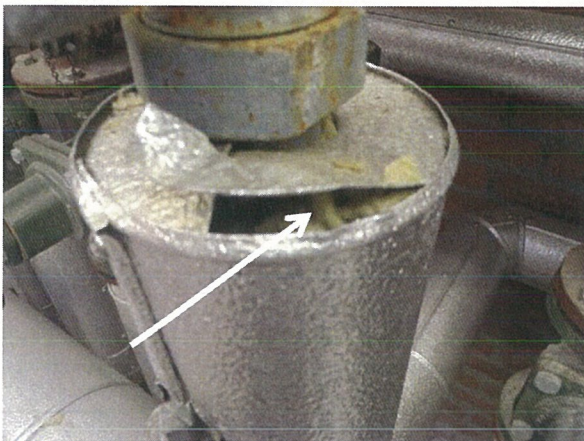


Foto 16: Gebouw R10: De leiding isolatie in de cv ruimte is van steenwol.

