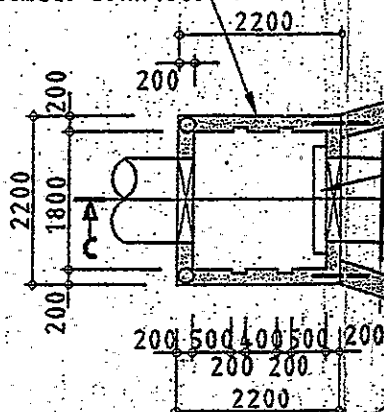


Prefab voorput
f.b.v. aansluiting Gemaal-Coll.riool

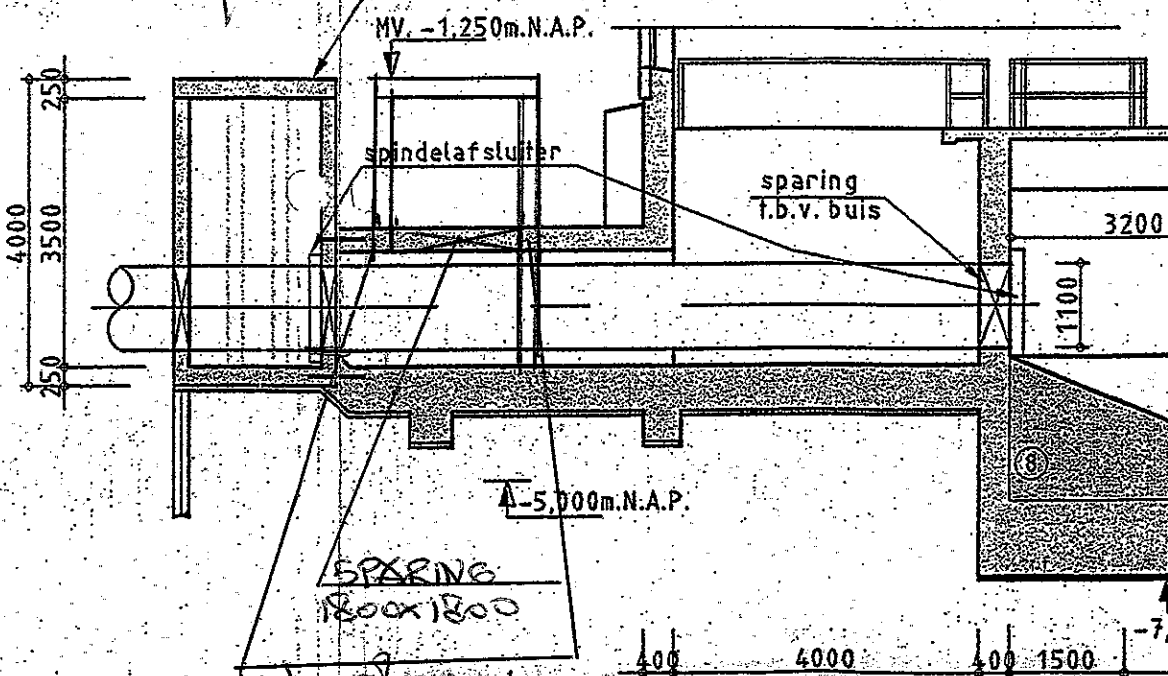


nieuwe opstorting

achterwand
hg 500
van wand tot wand
(als balk)
daarboven wand

put verplaatsen

Dakconstructie bestaand uit 3 prefab platen
afneembare platen voorzien van hijsogen
een plaat voorzien van sparing f.b.v. stalen kolk



beton slopen
wapening laken
zitten

NIEUWE SITUATIE KELDER

DOORSNE

-1.250m.N.A.P.

Project: gemaal 24 Eindhoven

Indicative gewichtsberekening

- verwijderen grond $2,25 \times 2,20 \times \overbrace{(-1,25 - (-3,20))}^{1,95} \times 18,0 = 170 \text{ kN}$
 - aanbrengen wanden $4 \times 2,0 \times 1,95 \times 25,0 \times 0,20 = 78 \text{ kN}$
 - balk $\approx 15,0 \times 0,25 \times 0,25 \times 25,0 = 4 \text{ "}$
 - dekpl. $2,2^2 \times 0,25 \times 25,0 = 30 \text{ "}$
- 112 kN

Er wordt dus meer gewicht verwijderd (170 kN) dan er wordt aangebracht dus ok