



Datum	Benaming	PVE-nummer	104823/02
23-07-2010	Overall diverse uitvoeringen	Hiermede vervalt	104823/01

PROGRAMMA VAN EISEN

Opgesteld door : Afdeling BBV / Sectie Techniek / Bureau Techniek

Vastgesteld door : Hoofd Sectie Techniek

(handtekening)

(naam en rang)

: Ing. H.G.B. Reulink

Dit programma van eisen omvat, inclusief voorblad en bijlagen, 13 bladzijden.

INHOUDSOPGAVE

1	INLEIDING.....	3
1.1	Toepassingsgebied en gebruikersdoel.....	3
1.2	Relatie met andere artikelen.....	3
2	CRITERIA.....	4
2.1	Functionele criteria.....	4
2.2	Technische eisen.....	4
2.3	Onderhoud en inspectie.....	5
2.4	Artikelspecifieke eisen bij aflevering.....	6
2.5	Milieu en Arbo.....	6
2.6	Instructie en handleiding.....	6
3	AANVULLENDE INFORMATIE.....	7
3.1	Definities van termen en afkortingen.....	7
3.2	Bijbehorende documenten.....	7
3.3	Wijzigingen ten opzichte van vorig PVE.....	8
	BIJLAGE 1 NATO-STOCKNUMMERS.....	9
	BIJLAGE 2 AFMETINGEN.....	10
	BIJLAGE 3 TEKENINGEN EN AFBEELDINGEN.....	11
	BIJLAGE 4 ARTIKEL ETIKET.....	13

1 **INLEIDING**

De overall diverse uitvoeringen is bestemd voor verschillende werkzaamheden om de gebruiker te beschermen tegen vuil en schade. In verband met standaardisatie en pasvormverbetering zijn deze vier verschillende overalls op één patroon gezet met gelijke maatvoering en pasvorm. Het uitgangspunt is de overall, legergroen, mannen.

1.1 **Toepassingsgebied en gebruikersdoel**

Voor vredes- en oorlogsgebruik voor militairen en/of burgerpersoneel. Voor het gebruik bij sport, opleiding en onderhoud. De diverse overalls dienen voor zeer intensief gebruik. Voor de diverse krijgsmachtsdelen zijn verschillende overalls beschikbaar.

Uitvoeringen:

- Overall, legergroen, mannen
- Overall, VT
- Overall, BT
- Overall, groen, zomer, KLu
-

De Overall, legergroen mannen is voorzien van:

- Een gedeeltelijk verdekte knoopsluiting.
- Opgestikte zakken met zakversteving en doorsteekopeningen.
- Een opgestikte tailleband op het voorpand.
- Een tailletunnel met gedeeltelijk elastiek op het achterpand.
- Epauletten met knoop.
- Een ophanglus.
- Een rugpas.
- Twee schiet plooiën in het rugpand.
- Een innaai-etiket.
- 1-delige lange mouw.

De Overall, VT is gelijk aan de overall, legergroen, mannen met dien verstande dat de:

- Stofkwaliteit wijzigt.
- Epauletten vervallen.

De Overall, BT is gelijke aan de overall, legergroen, mannen met dien verstande dat de:

- Stofkwaliteit wijzigt.
- Epauletten vervallen.
- NL- vlag op de linkermouw op 12 cm van de mouwkop.

De Overall, groen, zomer, KLu is gelijke aan de overall, legergroen, mannen met dien verstande dat de:

- Knoopsluiting wijzigt in een klittenbandsluiting.
- Opgestikte zakken vervallen.
- Mouwzoom elastiek krijgt.
- Epauletten vervallen.
- Overall wordt voorzien van een strook lussenband op het linker voorpand t.b.v. van het naamlint.

1.2 **Relatie met andere artikelen**

N.v.t.

2 CRITERIA

De artikelen dienen vervaardigd te worden volgens de eisen beschreven in dit PVE. Er mag in geen geval aanspraak gemaakt worden op enig verzuim in deze beschrijving om bepaalde handelingen niet te hoeven uitvoeren of inferieure materialen te gebruiken om zodoende een artikel af te leveren waarvan de kwaliteit niet onberispelijk is.

2.1 Functionele criteria

EISEN	
REINIGEN	De kwaliteit is duurzaam bij een draagperiode van minimaal 2 jaar, wanneer de overall minimaal 3 dagen per week gedragen wordt. De diverse overall's dienen bestand te zijn tegen intensief gebruik ervan uitgaande dat de overall veelvuldig gereinigd wordt. Reiniging mag geen negatieve invloed hebben op het uiterlijk en oppasvorm.
DRAAGCOMFORT	Het gereed product moet comfortabel draagbaar zijn en mag de gebruiker op geen manier hinderen in het uitvoeren van zijn/haar functie.

2.2 Technische eisen

2.2.1 Artikelspecificaties

OMSCHRIJVING	TECHNISCHE EIS	DOCUMENT / TESTMETHODE	AANTAL / PLAATS
ALGEMEEN	Wanneer bij de materialen wordt verwezen naar een ander document/PVE, gelden voor de desbetreffende materialen de daarin beschreven eisen, toleranties en waarden alsmede de vigerende keuringstechniek(en) en zijn deze onverkort van toepassing op het gereede artikel. Materialen moeten van hoogwaardige kwaliteit zijn en voldoen aan de fysieke aspecten en functionaliteit. Van alle gebruikte materialen dient de kwaliteit (eigenschappen, kleur en technische eisen) afgestemd te zijn op de "technische eisen" van de stof.		
STOF, t.b.v.: Overall, legergroen Overall, groen, zomer, KLu	Kleur: Legergroen	PVE 102681 NSN: 8305-17-111-4130	De gehele overall.
STOF, t.b.v.: Overall, VT/ BT	Kleur: Donkerblauw	PVE 102679 NSN: n.v.t.	De gehele overall.
KLITTENBAND	Type: 1 of gelijkwaardig. Kleur: overeenkomend de kleur van de stof; Type: haak- en lusband	PVE 102733 NSN: n.i.v.	Overall VT/BT zakdoorsteek opening. Overall, groen, zomer, KLU. Voorsluiting van boven tot onderaan en naamlint.
KNOPEN, AANZETGATEN	Kleur: in de kleur van de stof - Overall legergroen, mannen: groen - VT/BT Overige uitvoeringen: zwart	PVE 102012/ Visueel NSN: 8315-17-104-7717 NSN: n.i.v.	Overall legergroen: 8 stuks Overall VT/BT: 6 stuks
INNAAI-ETIKET	Kleur: wit met zwarte opdruk. Afwerking: snijvast. Kwaliteit: handelsgebruikelijk, dient de gehele levensduur van het artikel goed leesbaar te zijn. Zie bijlage 4 Artikel etiket voor invulling.	Visueel	Aan de binnenzijde van de ruggas, direct onder aanzetnaad.
PASBAND	Handelsgebruikelijk	Metten/	Voor de zakintast bij de overall, legergroen en VT/BT
ELASTIEK	Handelsgebruikelijke kwaliteit. Afmeting: passend in de daarvoor bestemde ruimte Elasticiteit: neutrale lengte min 20%	Visueel Metten	Tailletunnel in rug. Voor overall, zomer, groen, KLu in de mouwzoom.

OMSCHRIJVING	TECHNISCHE EIS	DOCUMENT / TESTMETHODE	AANTAL / PLAATS
EMBLEEM, NL- vlag		PVE 103022 NSN 8455-17-046-8170	Op linkermouw, alleen op de overall BT

2.2.2 Ontwerp en constructie

OMSCHRIJVING	EIS
ALGEMEEN	<p>Onderdelen dienen nauwkeurig volgens de in de tekening (patronen) aangegeven markeerpunten te worden geplaatst.</p> <p>Aanbrengen van merktekens d.m.v. boorgaten is toegestaan, mits deze aan de buitenzijde in het artikel niet meer zichtbaar zijn.</p> <p>De kettingrichting van de stof dient in het artikel parallel te lopen met de lange kanten van het gereed product of te wel recht van draad. Zie ook de aanwijzingen op de patroondelen.</p> <p>Na confectioneren mogen er geen kleurverschillen optreden in de panden/ onderdelen onderling.</p> <p>Klittenband mag, ook na intensief gebruik niet rafelen en loslaten.</p> <p>Confectionering dient zodanig te zijn uitgevoerd dat de kleding bestand is tegen de omschreven criteria en volgens de regels van goed vakmanschap.</p> <p>Naden en stiksels mogen niet uitrafelen of openbarsten. Al het stikwerk dient te zijn aan- en afgehecht.</p> <p>Trenzen en overige hechtstiksels dienen sterk en deugdelijk te zijn en dienen zorgvuldig te worden geplaatst. Op uiteinden van zakintast, voorsluiting tailletunnel elastiek en op het einde van de zitnaad.</p>
PATROONCODE	Overall, diverse uitvoeringen: DEF 062 code 051009.
OPHANGLUS	<p>Lengte: 70 mm met een tolerantie: ± 5 mm.</p> <p>Middenachter meegestikt in de kraagnaad aan de binnenzijde van de overall.</p>
KNOOPSGATEN	<p>Uitvoering: Oogknoopsgaten</p> <p>Afmeting: Passend bij de grote van de knoop.</p> <p>Plaatsing: Horizontaal in de voorsluiting. Evenwijdig met de lange kant van de epaulet.</p>
EPAULETTEN	<p>De epauletten worden 7 mm voorbij de schoudernaad vastgezet in de mouwkop.</p> <p>Lengte: 14 cm met een tolerantie: ± 5 mm.</p> <p>Breedte: 4 cm met een tolerantie: ± 2 mm.</p>
KRAAG	Kraagbreedte middenachter is 10,7 cm en de lengte van de kraagpunt is 9 cm met een tolerantie: ± 2 mm.
KLITTENBAND	<p>Tolerantie: ± 2mm.</p> <p><u>Doorsteek opening, overall VT/BT:</u></p> <p>Lusband, l x b: 200 x 20 mm voor overslag.</p> <p>Haakband, l x b: 200 x 20 mm voor onderslag.</p> <p><u>Naamlint, overall, groen, zomer, KLu:</u></p> <p>Lusband, l x b: 150 x 20 mm.</p> <p><u>Voorsluiting, overall, groen, zomer, KLu:</u></p> <p>Lusband, l x b: van boven- tot onderaan x 30 mm voor overslag.</p> <p>Haakband, l x b: van boven- tot onderaan x 30 mm voor onderslag.</p>
EMBLEEM, NL – vlag	Vastgestikt op de linkermouw, 12 cm vanaf de mouwkop. Alleen op overall, BT.
PASBAND	Niet zichtbaar In de zakintast van de opgestikte zak.
NAAMLINT	19 cm vanuit het halspunt horizontaal op de overall, zomer, groen, KLu geplaatst.

2.3 Onderhoud en inspectie

N.v.t.

2.4 Artikelspecifieke eisen bij aflevering

Voor de algemene procedure voor aflevering van artikelen wordt verwezen naar PVE 104948 "PROCEDURES VOOR AFLEVERING VAN ARTIKELEN".

Dit artikel valt hierin onder groep:

- **A** Artikelen in dozen

2.5 Milieu en Arbo

Voor normen die met het aspect milieu en arbo samenhangen, wordt verwezen naar PVE 104800 "Het stellen van beperkingen aan de aanwezigheid van voor de mens en milieu schadelijke stoffen in textiel, kledingartikelen, persoonsgebonden uitrusting en schoeisel"

2.6 Instructie en handleiding

N.v.t.

3 AANVULLENDE INFORMATIE

3.1 Definities van termen en afkortingen

BT	: Boord Tenue
DIN	: Deutsche Industrie Norm
ISO	: International Standardization Organization
KLu	: Koninklijke Luchtmacht
NSN	: Nato-Stocknummer
PVE	: Programma Van Eisen
UTI	: Uitnodiging tot inschrijving
VT	: Veld Tenue

3.2 Bijbehorende documenten

3.2.1	ISO 3758	Textiel. Symbolencode op behandelingsetiketten.
3.2.2	Richtlijn 2008/121/EG	Stofbenaming.
3.2.3	PVE 102012	KNOOP, AANZETGATEN.
3.2.4	PVE 102679	STOF, KATOEN EN POLYESTER, 50/50, 200 g/m ² .
3.2.5	PVE 102681	STOF, KATOEN EN POLYESTER, 65/35, 300 g/m ² .
3.2.6	PVE 102733	KLITTENBAND.
3.2.7	PVE 103022	EMBLEEM, BOVENMOUW, Nederlandse driekleur
3.2.8	PVE 104948	Procedures voor aflevering van artikelen.
3.2.9	PVE 104800	Het stellen van beperkingen aan de aanwezigheid van voor de mens en milieu schadelijke stoffen in textiel, kledingartikelen, persoonsgebonden uitrusting en schoeisel.

Normen en standaarden kunnen worden aangevraagd bij de civiele normenbureaus.

In Nederland is dat:

Nederlands Normalisatie Instituut
Vlinderweg 62
2623 AX Delft
Tel. +31 (0)15 269 0390
Fax. +31 (0)15 269 0190
e-mail: info@nen.nl
Website: www.nen.nl

Voor zover in bovengenoemde documenten wordt verwezen naar van toepassing zijnde ISO, DIN cq. NEN bladen is de uitgave van de documenten van toepassing welke van kracht is op de datum van de UTI.

3.3 Wijzigingen ten opzichte van vorig PVE

- 3.3.1 PVE 103310 en 103312 t.a.v. barcodering en verpakkingen zijn vervangen door PVE 104948 "Procedures voor aflevering van artikelen".
- 3.3.2 Standaardisatie van pasvormverbetering van de overall, mannen, legergroen PVE 104823.
- 3.3.3 Samenvoegen van 3 PVE's tot één PVE met overall, mannen, legergroen PVE 104823 als uitgangspunt voor de basis. De overall VT/BT PVE 103362, overall, grijsgroen, zomer PVE 102753.
- 3.3.4 Aanpassing van de overall VT: stofgewicht en het vervallen van ritsen en drukkers.
- 3.3.5 Aanpassing van de overall BT: vervallen van de ritsen en drukkers.
- 3.3.6 Aanpassing van de overall, grijsgroen, zomer: stofgewicht, kleur gelijk aan die van de overall, legergroen. Wijziging van naam naar Overall, groen, zomer, KLu.
- 3.3.7 Het equivalent stellen van de Overall VT, BT en grijsgroen.

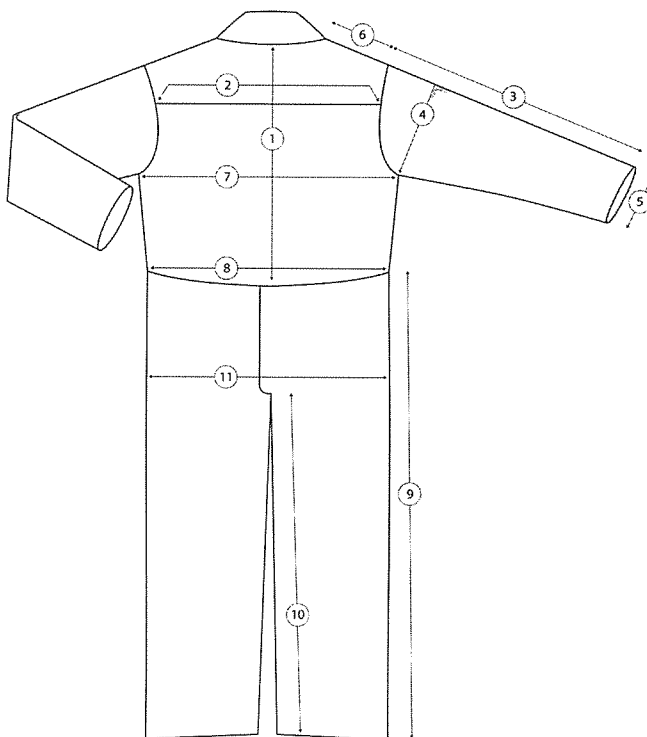
BIJLAGE 1 NATO-STOCKNUMMERS

MAAT	OVERALL, LEGERGROEN, MANNEN	OVERALL, VT	OVERALL, BT	OVERALL, GROEN, ZOMER, KLU
MNSN	8405-17-105-7953	8405-17-123-1759	8405-17-123-1770	8405-17-123-1750
44	8405-17-105-7951	8405-17-123-1760	8405-17-123-1771	n.v.t.
46	8405-17-105-7952	8405-17-123-1761	8405-17-123-1772	8405-17-123-1751
48	8405-17-105-7945	8405-17-123-1762	8405-17-123-1774	8405-17-123-1752
50	8405-17-105-7946	8405-17-123-1763	8405-17-123-1775	8405-17-123-1753
52	8405-17-105-7947	8405-17-123-1764	8405-17-123-1776	8405-17-123-1754
54	8405-17-105-7948	8405-17-123-1765	8405-17-123-1777	8405-17-123-1755
56	8405-17-105-7949	8405-17-123-1766	8405-17-123-1778	8405-17-123-1756
58	8405-17-105-7950	8405-17-123-1767	8405-17-123-1779	8405-17-123-1757
60	8405-17-056-5455	8405-17-123-1768	8405-17-123-1780	8405-17-123-1758
62	8405-17-056-5456	8405-17-123-1769	8405-17-123-1781	n.v.t.

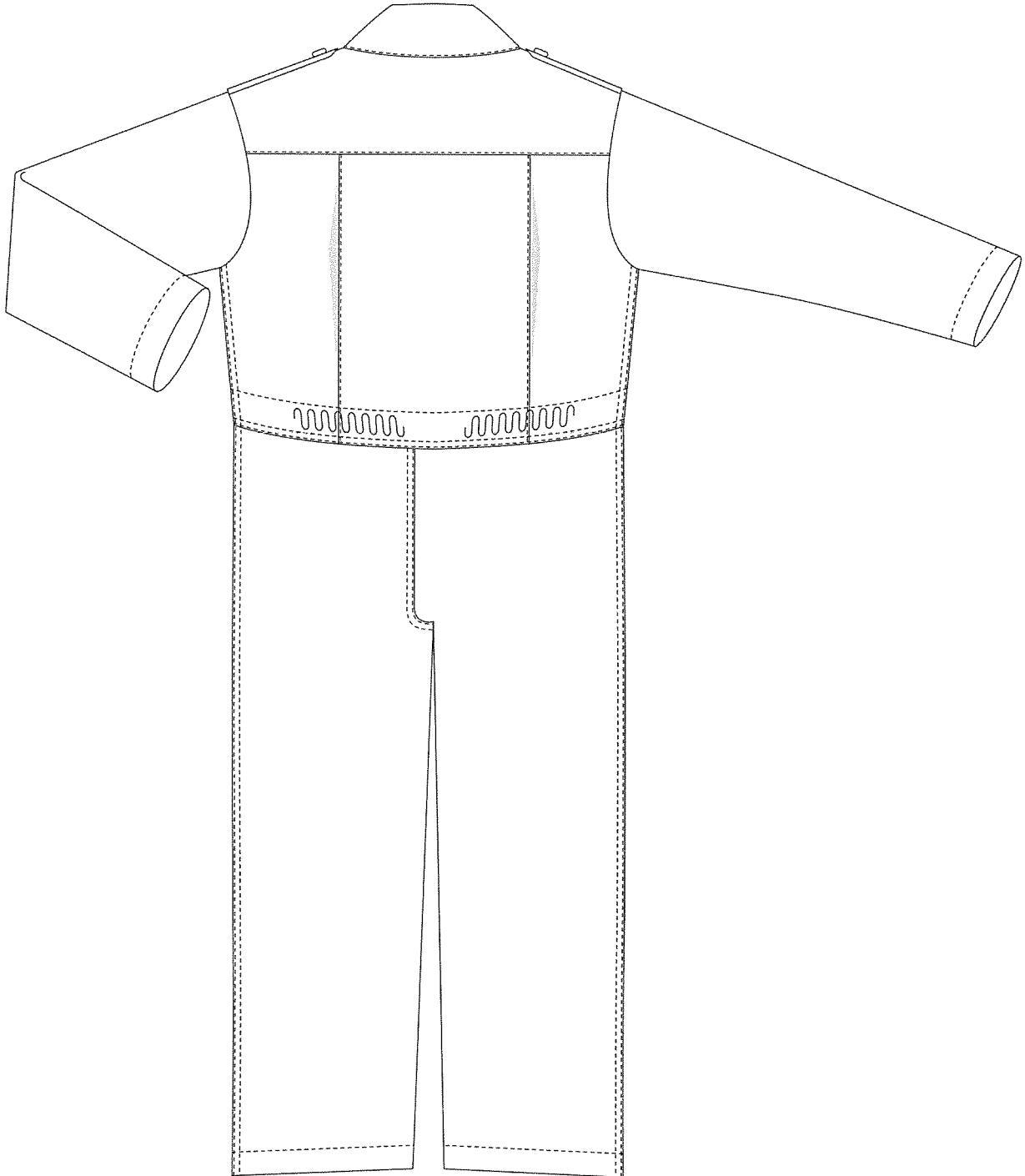
BIJLAGE 2 AFMETINGEN

Afmetingen in centimeters.

MAATAANDUIDING		44	46	48	50	52	54	56	58	60	62	TOLE- RANTIE + EN -
1	Ruglengte van kraag- opzet tot taillenaad	48.8	49.8	50.8	51.8	52.8	53.8	54.8	55.8	56.8	57.8	1
2	Lengte naad jukstuk	44	45	46	47	48	49	50	51	52	53	0.5
3	Mouwlengte	58.5	60	61.5	63	64.5	66	67.5	69	70.5	72	1
4	½ mouw breedte (biceps)	22.6	23.9	25.2	26.5	27.9	29.3	30.7	32.1	33.5	34.9	0.5
5	½ mouwzoom breedte	14.5	14.7	15	15.2	15.5	15.7	16	16.2	16.5	16.7	0.5
6	Schouder breedte (smalste deel schouder)	15.3	15.7	16.1	16.5	16.9	17.3	17.7	18.1	18.5	18.9	0.5
7	½ boven breedte	55	57	59	61	63	65	67	69	71	73	1
8	½ taille breedte glad zonder elastiek	49	51	53	55	57	59	61	63	65	67	1
	½ taille breedte met elastiek	44	46	48	50	52	54	56	58	60	62	1
9	Zijlengte (van taillenaad tot zoom broekspijp)	107.5	109	110.5	112	113.5	115	116.5	118	119.5	121	1.5
10	Tussenbeen lengte	74.5	75.5	76.5	77.5	78.5	79.5	80.5	81.5	82.5	83.5	0.5
11	½ Heup breedte	55.7	57.7	59.7	61.7	63.7	65.7	67.7	69.7	71.75	73.7	0.5
	Heup breedte meten vanaf onderkant tailleband	20	20	20	20	20	20	20	20	20	20	
12	½ bovenbeen breedte	36.4	37.6	38.8	40	41.2	42.4	43.6	44.8	46	47.2	1
13	½ pijpzoom breedte	25.5	26	26.5	27	27.5	28	28.5	29	29.5	30	0.5
Afstand van 1 ^{ste} knoopsgat vanaf bovenkant		Voor alle maten 3 cm										0.2
Onderlinge afstand knopen vanuit de taille berekend		11	11	11.5	11.5	12	12	12.5	12.5	13	13	0.5



Overall, achterpand




BIJLAGE 4 ARTIKEL ETIKET**Overall diverse uitvoeringen****Voorbeelden innaai-etiketten van overall, diverse uitvoeringen**

Onderhoudssymbolen conform ISO 3758.

Stofbenamingen in de etikettering volgens richtlijn 2008/121/ EG.

* Invullen wat van toepassing is.

<p>KPU-bedrijf Ministerie van Defensie</p> <p>NSN 0000-00-000-0000* BO 000.00.0000.00* maat: --/--*</p> <p>Samenstelling*</p> <p></p> <p>Wassen met gelijke kleuren Binnenste buiten wassen Vloeibaar wasmiddel gebruiken</p> <p>_____</p> <p>_____</p>
--