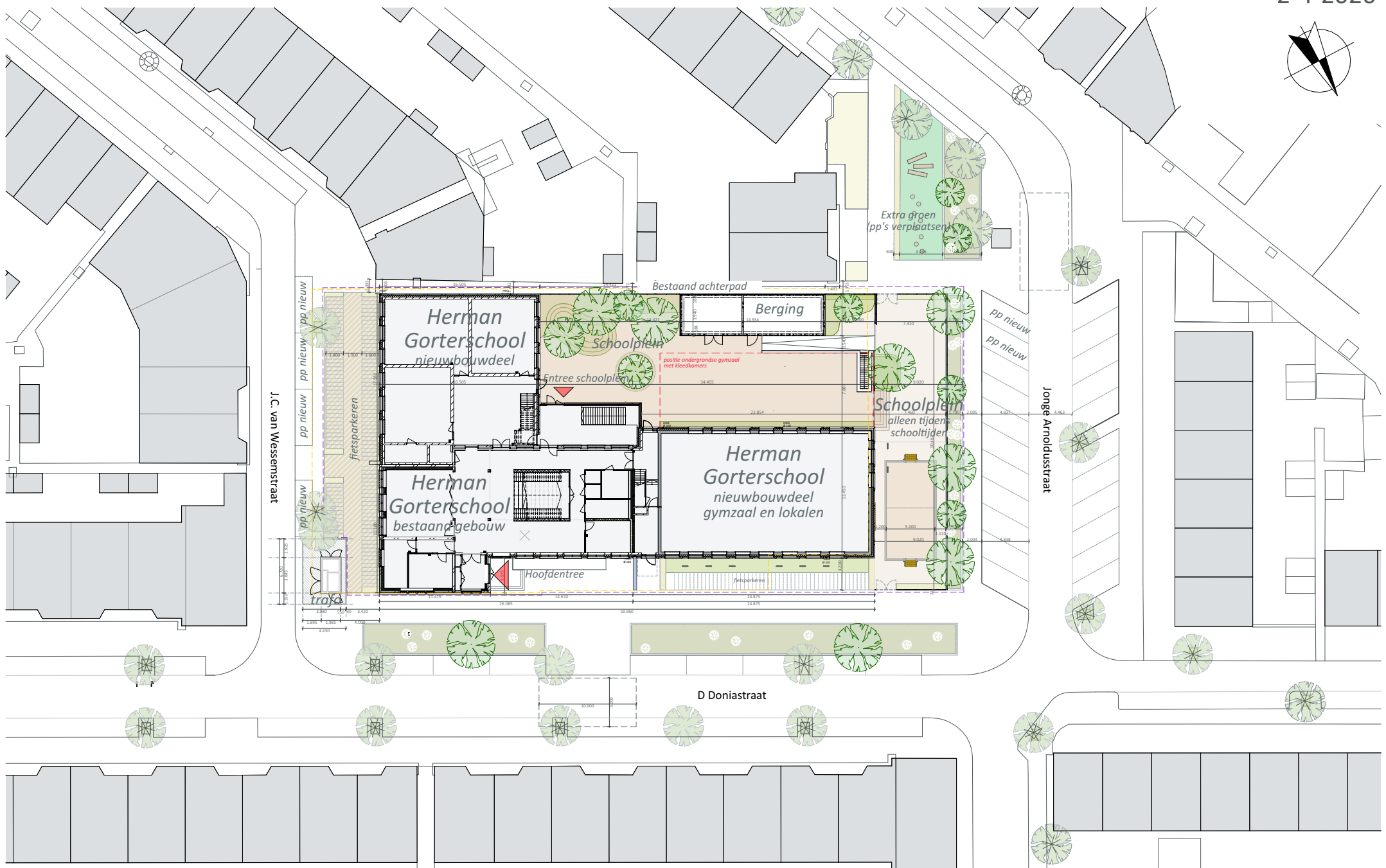
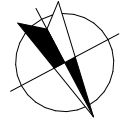


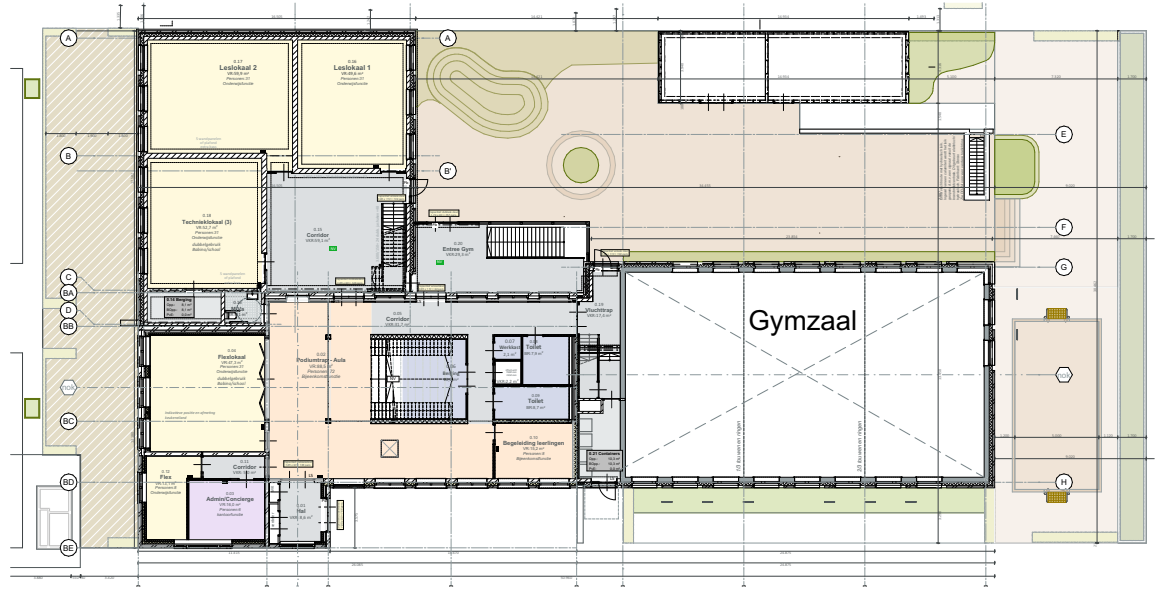


Vogelvlucht bestaande situatie

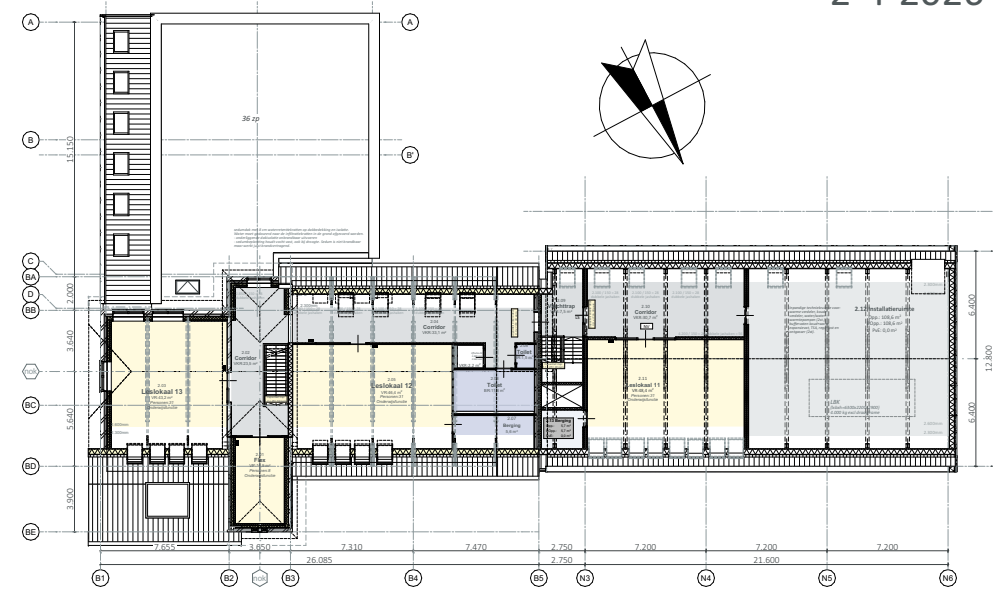


Vogelvlucht nieuwe situatie

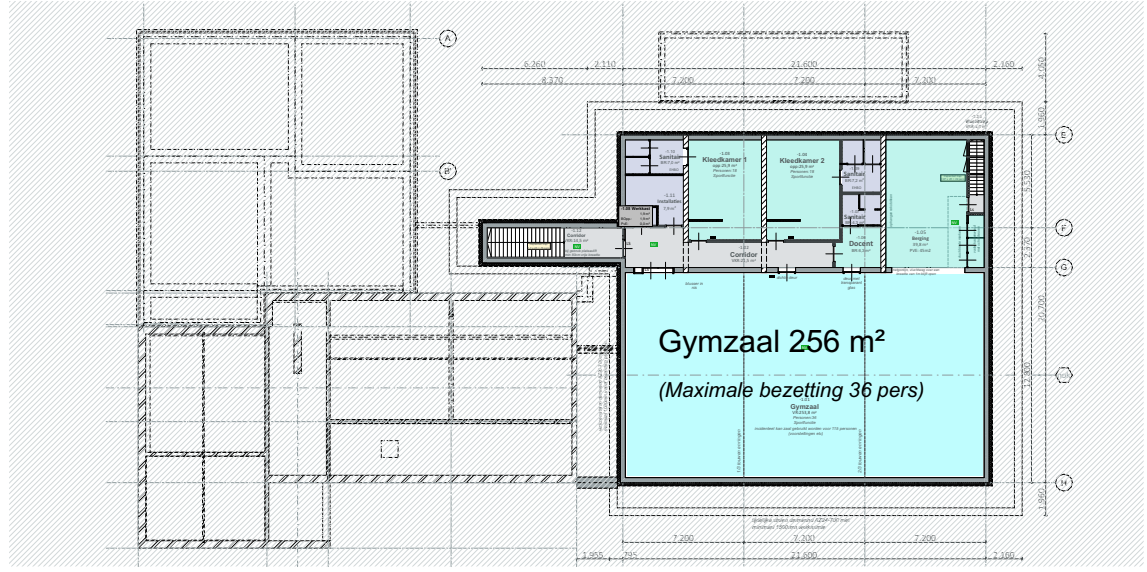




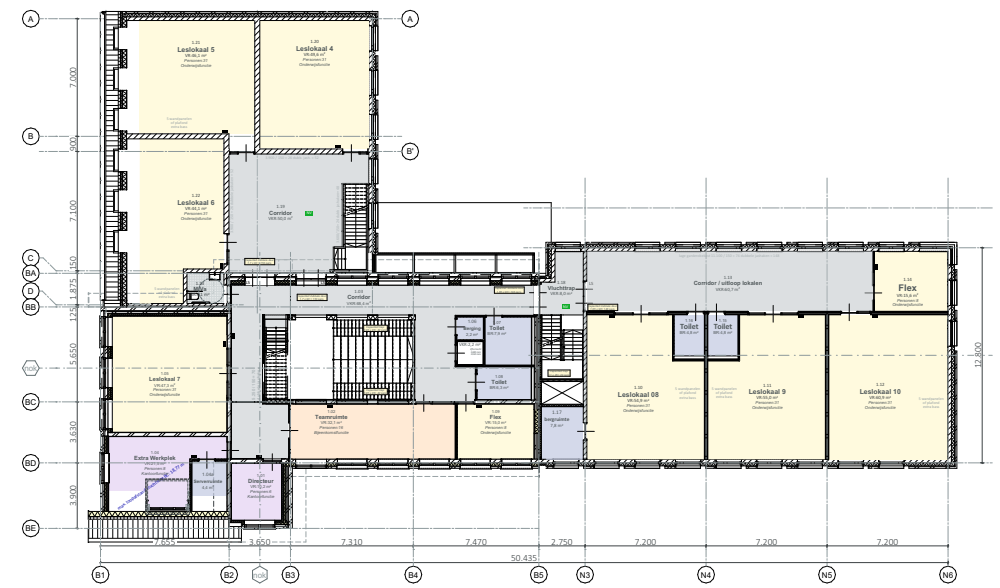
Begane grond



Verdieping 2



Kelder



Verdieping 1



Gevelaanzicht Zuidoost



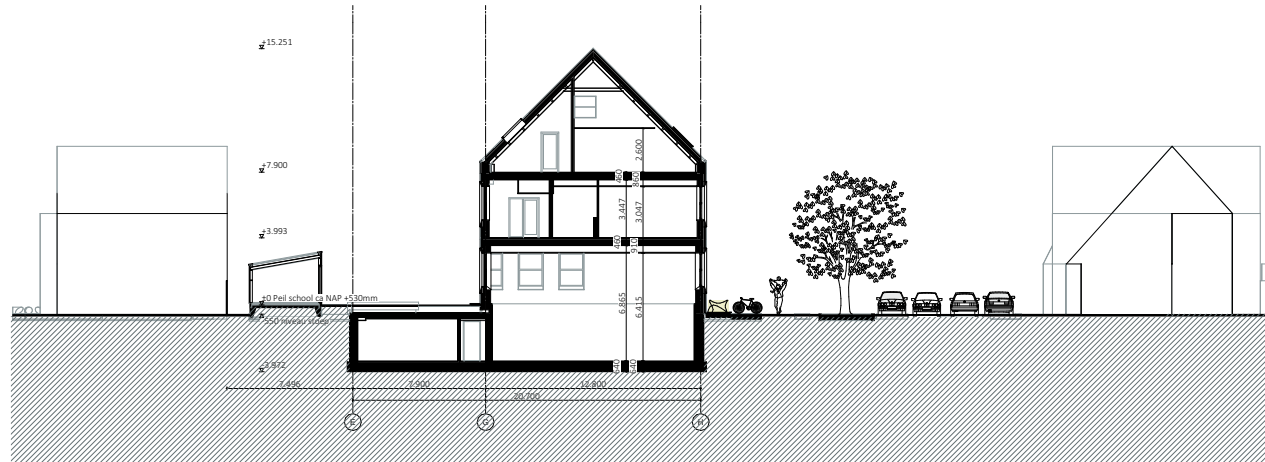
Gevelaanzicht Noordoost (langs D.Doniastraat)



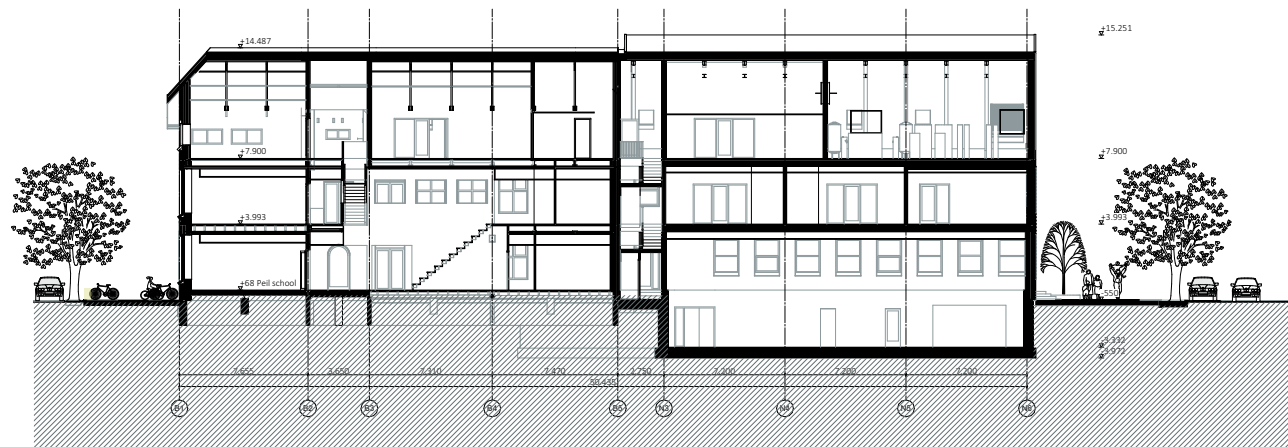
Gevelaanzicht Noordwest



Gevelaanzicht Zuidwest (aan het schoolplein)



Dwarsdoorsnede schoolplein, gymzaal en nieuwbouw



Langsdoorsnede over bestaand schoolgebouw en nieuwbouw met gymzaal



Oppervlakten GO en BVO per verdieping:

	Kelder	BG	Verd 1	Verd 2	Totaal
Bruto vloeroppervlak	493	683	920	662	2.758 m²
Gebruiksoppervlakte	444	556	721	465	2.186 m²

Gebruiksoppervlakte uitgesplit per functie:

	GO	Aantal personen
Gebruiksoppervlakte onderwijs:	1.793 m ²	582
Gebruiksoppervlakte gymzaal:	393 m ²	74
GebruiksoppervlakteTotaal:	2.186 m²	656 pers

Oppervlakte te slopen / te behouden bestaand:

BVO te slopen bestaand:	540 m ²
BVO te behouden bestaand:	970 m ²
BVO totaal bestaand huidige situatie:	1.510 m²

Oppervlakte nieuwe situatie - bestaand versus nieuwbouw:

BVO te behouden bestaand:	970 m ²
BVO nieuwbouw toegevoegd:	1.788 m ²
BVO totaal nieuwe situatie:	2.758 m²