

Bijlage 9 Opslag- en werkruimten vending

Onderstaande opslag-/werkruimten zijn beschikbaar op de VU Campus

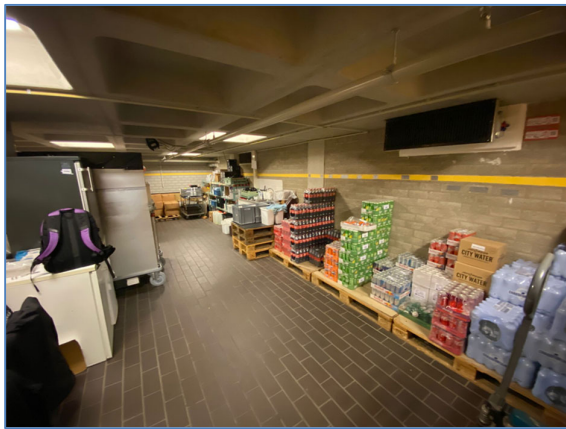
Gebouw	Ruimte	m2 NVO	Elektra	Water	Spoelbak	Kasten/rekken
Hoofdgebouw*	HG KC-08B	46 m2	Ja	Ja	Ja	Ja
Gebouw OZW	OW 4B-06	4,5 m2	Ja	Ja	Ja	Ja
Gebouw O 2	P2-K1PW06	24 m2	Ja	Nee	Nee	Ja
Gebouw ACTA	AC 0N-32	4,5 m2	Nee	Nee	Nee	Ja
Onderzoekgebouw	VO 1KB-137	5 m2	Nee	Ja	Ja	Ja
Gebouw W&N**	WN M-006	29 m2	Ja	Ja	Ja	Ja

*Ruimte wordt gedeeld met andere partijen (bv. cateraar, logistiek VU)

**Ruimte vervalt naar verwachting eind 2027 (i.v.m. sloop gebouw W&N).

Hieronder zijn de foto's opgenomen van de beschikbare opslag- en werkruimten per gebouw op de VU Campus, zoals opgenomen in bovenstaand overzicht. De beelden dienen ter illustratie van de huidige situatie en geven een beeld van de betreffende ruimten binnen de scope van deze aanbesteding.

Figuur 1: Hoofdgebouw



NB. Het betreft een gedeelde ruimte

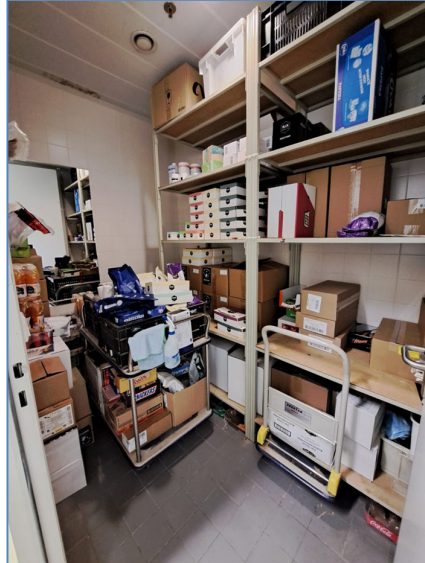
Figuur 2: Gebouw OZW



Figuur 3: Gebouw O|2



Figuur 4: Gebouw ACTA



Figuur 5: Onderzoeksbouw



Figuur 6: Gebouw W&N



NB. Ruimte vervalt uiterlijk eind 2027 ivm sloop