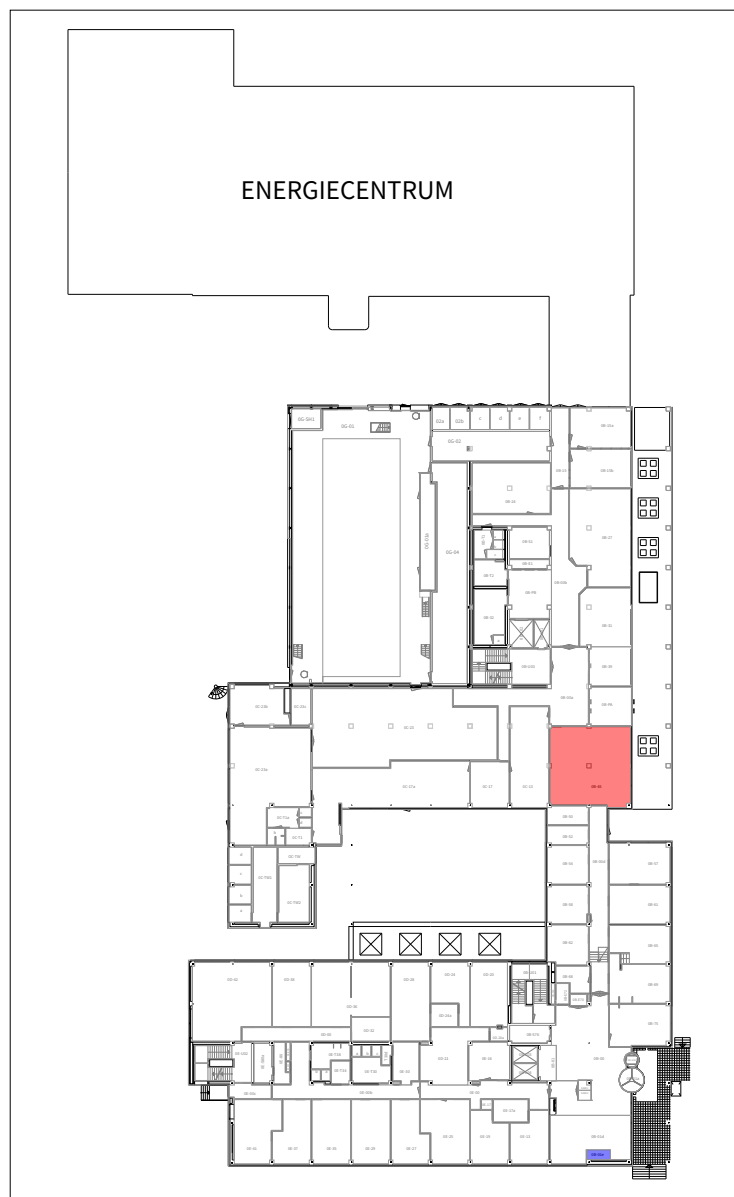


Peildatum:
12-5-2026

Printdatum:
12-5-2026 14:49

Gebruiker:
Icking, M Margot



2300 Transitorium / 00 Begane grond

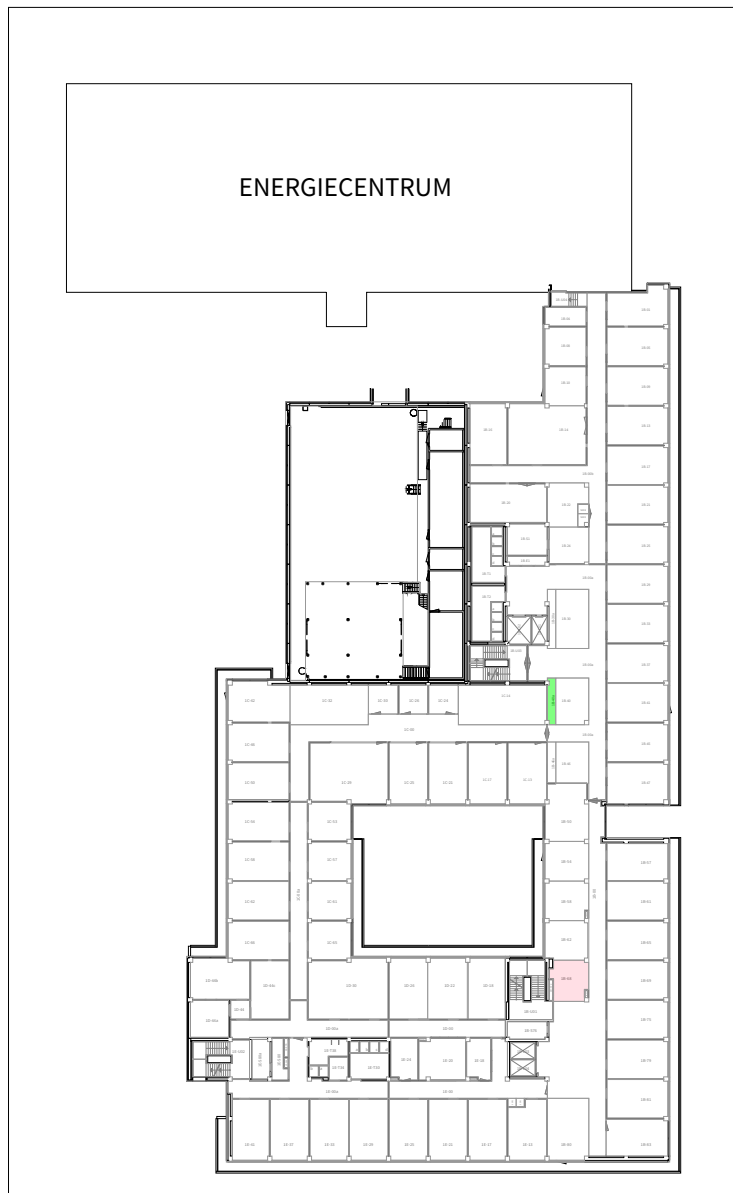
Vlekkenplan 'VU Koffieautomaten Peildatum': 12-5-2026

	Koffieautomaten	NVO(m ²)
	Koffieautomaat 146641 TR-0B01e	2,50
	Koffieautomaat 163669 TR-0B45 (bij AMD)	68,11
	Totaal	70,61

Peildatum:
12-5-2026

Printdatum:
12-5-2026 14:49

Gebruiker:
Icking, M Margot



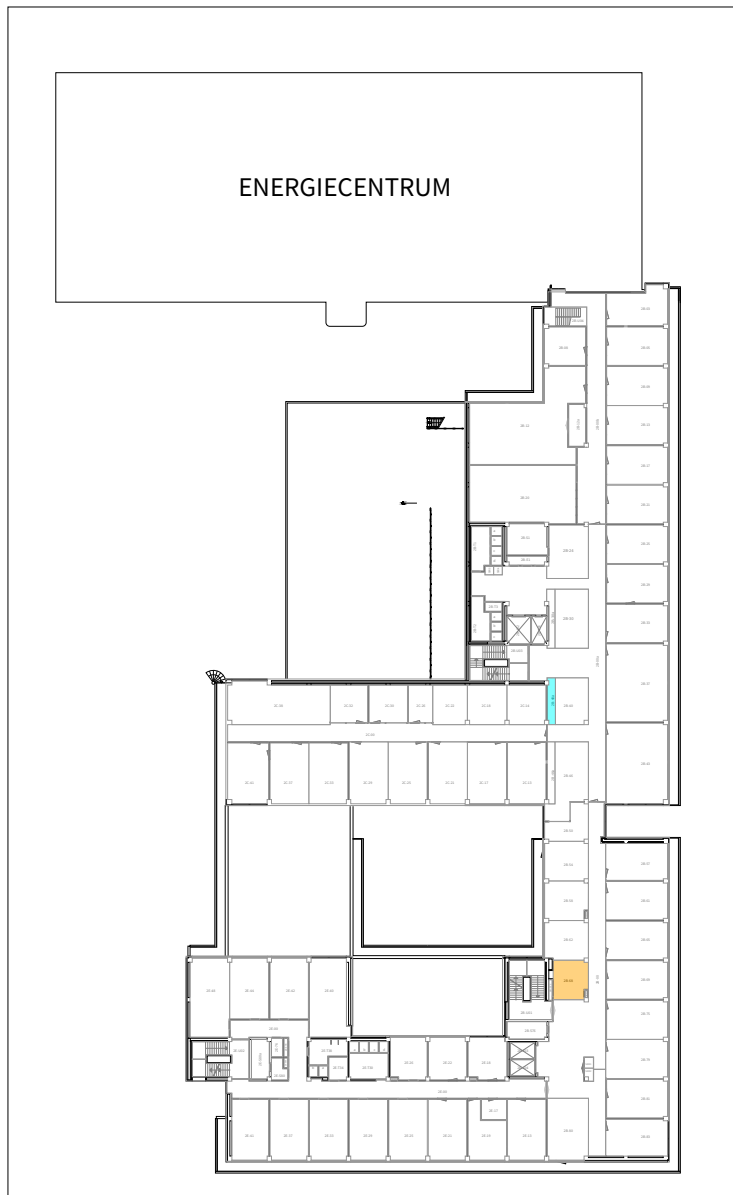
2300 Transitorium / 01 01e Verdieping

Vlekkenplan 'VU Koffieautomaten Peildatum': 12-5-2026	
Koffieautomaten	NVO(m ²)
Koffieautomaat 146640 TR-1B68 (bij liften)	15,37
Koffieautomaat 146643 TR-1B40a pantry	4,02
Totaal	19,39

Peildatum:
12-5-2026

Printdatum:
12-5-2026 14:49

Gebruiker:
Icking, M Margot



2300 Transitorium / 02 02e Verdieping

Vlekkenplan 'VU Koffieautomaten Peildatum': 12-5-2026	
Koffieautomaten	NVO(m ²)
Koffieautomaat 146645 TR-2B40a pantry	4,02
Koffieautomaat 148247 TR-2B68 (bij liften)	14,39
Totaal	18,41

Peildatum:
12-5-2026

Printdatum:
12-5-2026 14:49

Gebruiker:
Icking, M Margot

2300 Transitorium / 03 03e Verdieping

Vlekkenplan 'VU Koffieautomaten Peildatum': 12-5-2026

	Koffieautomaten	NVO(m ²)
	Koffieautomaat 146646 TR-3B42a pantry	6,48
	Koffieautomaat 148248 TR-3B68 (bij liften)	12,88
	Totaal	19,35

