

**Vloer elementen:** (bi-bu)  $d_{\text{totaal}}$  232mm

- 2-componenten vloerafwerking tbv GVI module
- MAGOXX 12mm, mes & groef + kittens zijn overbodig
- CLT 220 L5s [C24] laagopbouw [20+40/30/40/30/40+20]

**Gevel elementen:** (bi-bu)  $d_{\text{totaal}}$  136mm

- CLT 100 L5s [C24] laagopbouw [20/20/20/20/20]
- Ventilatie regel, 21x48
- MAGOXX 15mm, mes en groef, rechte kanten v.v. brandwerende kit

**Plat dak elementen:** (bi-bu)  $d_{\text{totaal}}$  120mm

- GVI module, boven installaties v.v. MAGOXX 15mm, mes en groef
- CLT 120 L5s [C24] laagopbouw [20/30/20/30/20]

**Dakbedekking systeem:**

- dampremmende folie
- PIR isolatieplaat afschot gem. 50mm, 15mm/1200mm1
- dakbedekking systeem onderlaag en toplaag wortelwerend
- aluminium kiezelbak gecombineerd met noodoverstort (pijp 2x60x80)
- PVC stadsuitloop 60x80 v.v. PVC HWA buis rond 80mm
- sedumdak systeem
- aluminium dakrandafwerking (dakkap)

**Kozijn:**

- Hardhouten kozijn 67x114mm, incl. dichte paneel deur
- 60 minuten brandwerend
- merantie spouwlaten
- compleet met H&S-werk

**Scheidingswand met schuifdeur HV en TR module:**

- vuren stijl-en regelwerk 44x45mm h.o.h. 90mm
- Henderson schuifdeur railsysteem
- compleet met H&S-werk

**Hijssysteem:**

- Stalen hoekprofiel L200/200/16, L: 800 & 1200mm
- Stalen halfronde profiel R100mmx350mm, uitwendig gelast aan hoekprofiel.
- Stalen wangstrip 15mm gelast aan hoekprofiel

**Toelichting:**

2D tekeningen, 3D modellen en ontwerpsspecificaties vormen één geheel.

**Bouwkundige uitgangspunten**

Rc-waarde van constructie = N.T.B

**Brandveiligheid**

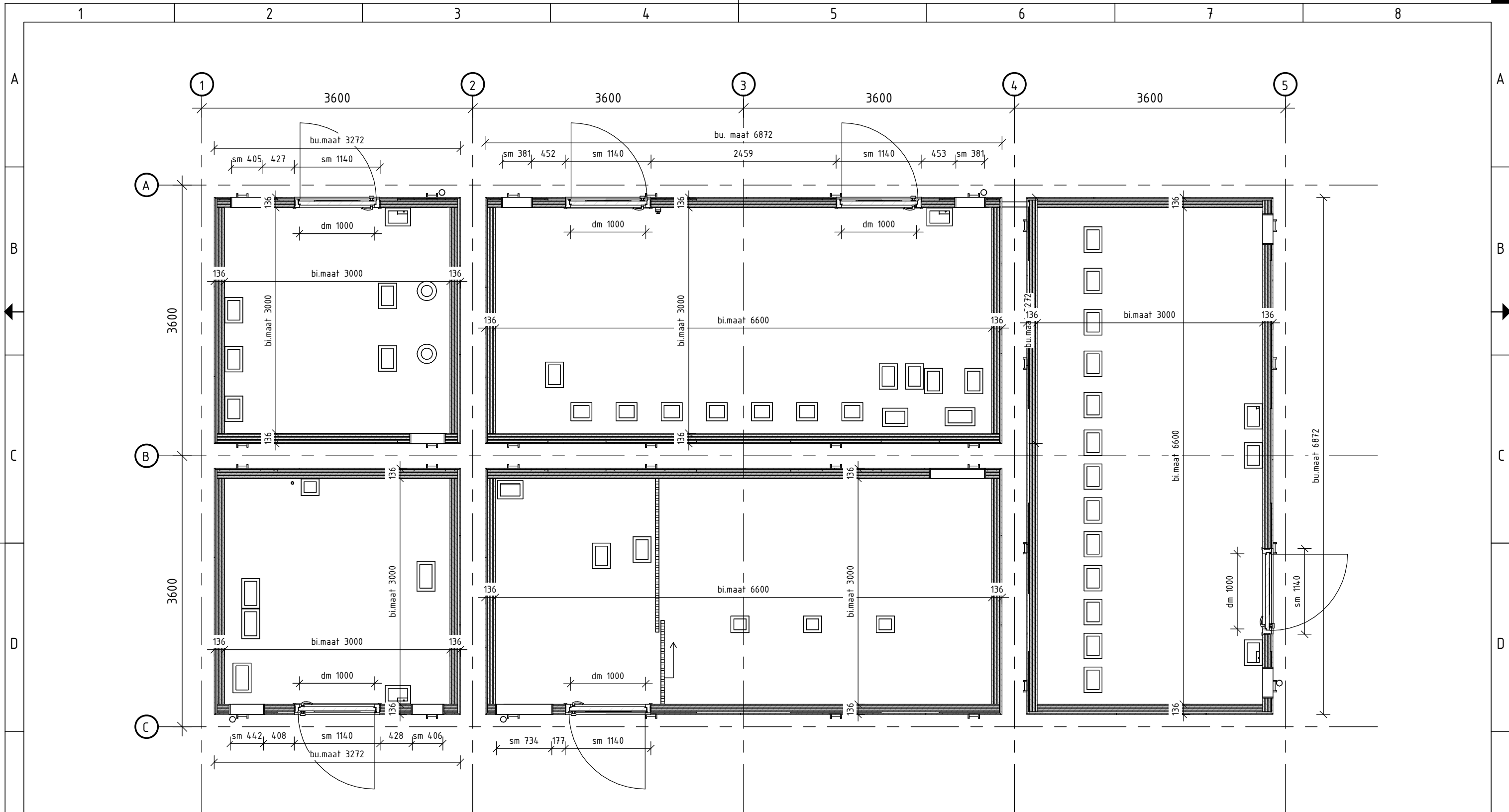
Constructie dient WBDB0 60 minuten uitgevoerd te zijn.

|                  |            |
|------------------|------------|
| C                | 31-03-2026 |
| 001              | X-000000   |
| Opdrachtnemer    |            |
| Generiek Ontwerp |            |

Deze tekening vervangt:

|                |                                  |          |        |
|----------------|----------------------------------|----------|--------|
| 000000         | Voorblad<br>Generiek Ontwerp MOS | Formaat  | Schaal |
|                |                                  | A3       | -      |
| <b>ProRail</b> | OS/SS                            | Geocode  | Versie |
|                |                                  | 000      | C      |
|                |                                  | 1        |        |
|                |                                  | To-build |        |
|                |                                  | D001-ALG |        |
|                |                                  | 00.000   | 00.000 |

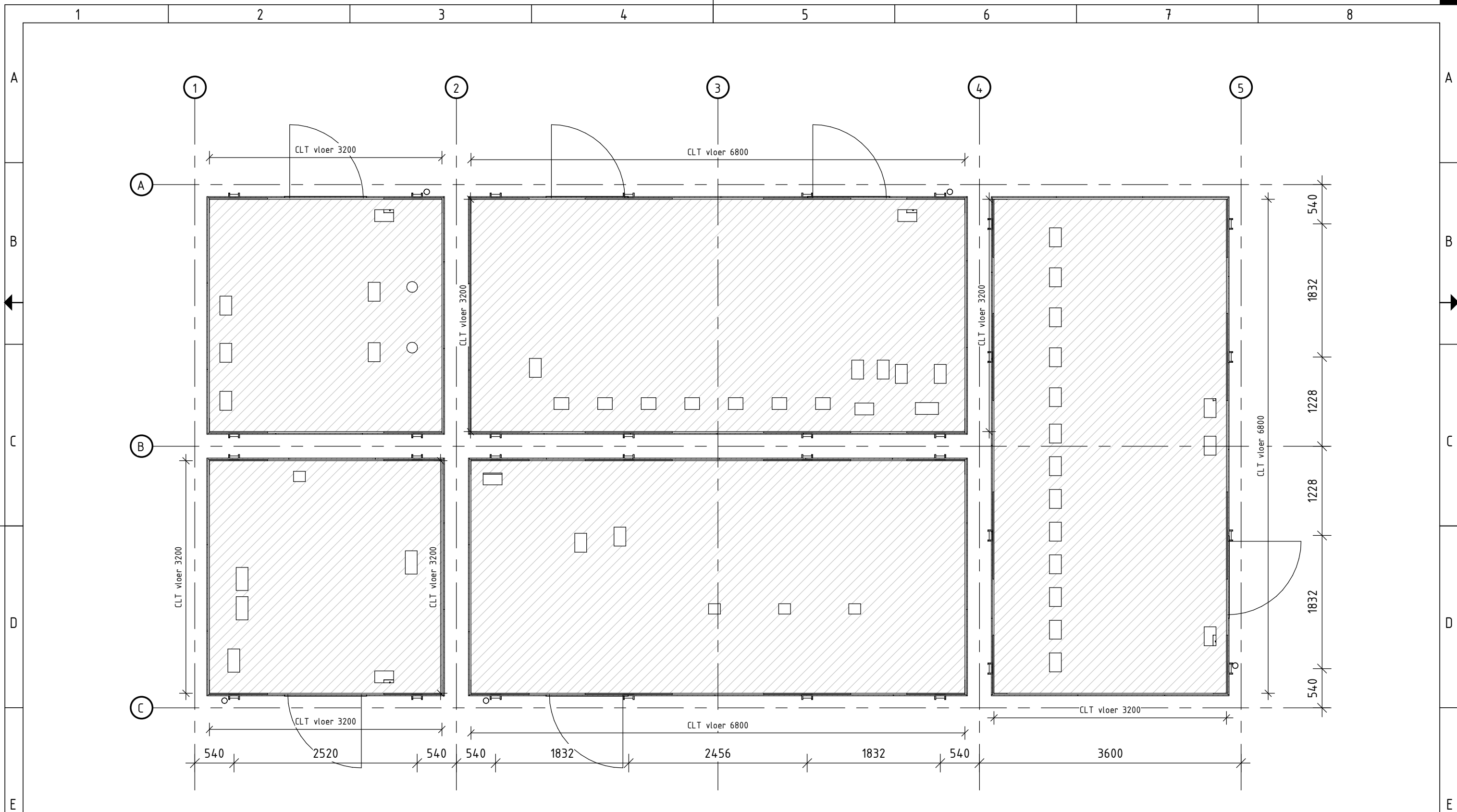




| Renvooi |                     |
|---------|---------------------|
| Bu      | Buitenmaat          |
| Bi      | Binnenmaat          |
| sm      | Sparingsmaat        |
|         | Isolatie            |
|         | 2 componenten vloer |

|                  |            |
|------------------|------------|
| C                | 31-03-2026 |
| 001              | X-000000   |
| Opdrachtnemer    |            |
| Generiek Ontwerp |            |

|                         |  |        |  |                      |  |          |        |
|-------------------------|--|--------|--|----------------------|--|----------|--------|
| Deze tekening vervangt: |  | 000000 |  | Plattegrond          |  | Formaat  | Schaal |
|                         |  |        |  | Generiek Ontwerp MOS |  | A3       | 1:50   |
|                         |  |        |  | OS/SS                |  | Geocode  | Versie |
|                         |  |        |  |                      |  | 000      | C      |
|                         |  |        |  |                      |  | To-build |        |
|                         |  |        |  |                      |  | D002-ALG |        |

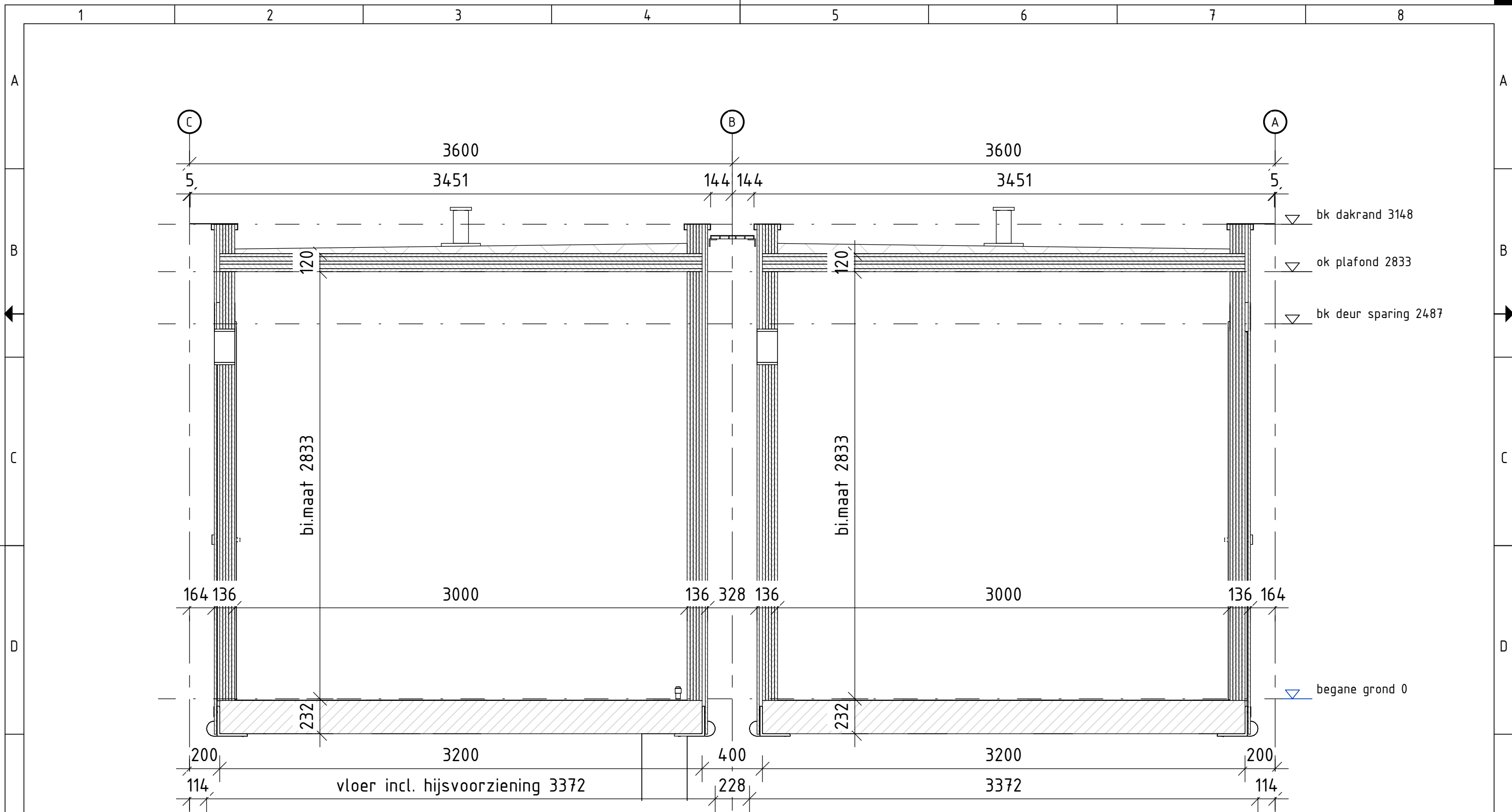


| Renvooi |                     |
|---------|---------------------|
| Bu      | Buitenmaat          |
| Bi      | Binnenmaat          |
| sm      | Sparingsmaat        |
|         | Isolatie            |
|         | 2 componenten vloer |

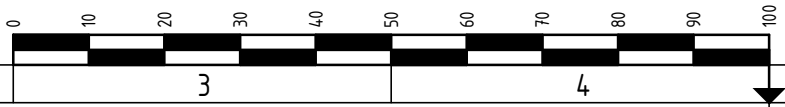


|                  |            |
|------------------|------------|
| C                | 31-03-2026 |
| 001              | X-000000   |
| Opdrachtnemer    |            |
| Generiek Ontwerp |            |

|                         |                      |          |          |
|-------------------------|----------------------|----------|----------|
| Deze tekening vervangt: |                      | Formaat  | Schaal   |
| 000000                  | Vloertekening        | A3       | 1:50     |
|                         |                      | Geocode  | Versie   |
| <b>ProRail</b>          | Generiek Ontwerp MOS | 000      | C        |
|                         |                      | OS/SS    |          |
|                         |                      | 1        | To-build |
| 00.000                  | 00.000               | D003-ALG |          |

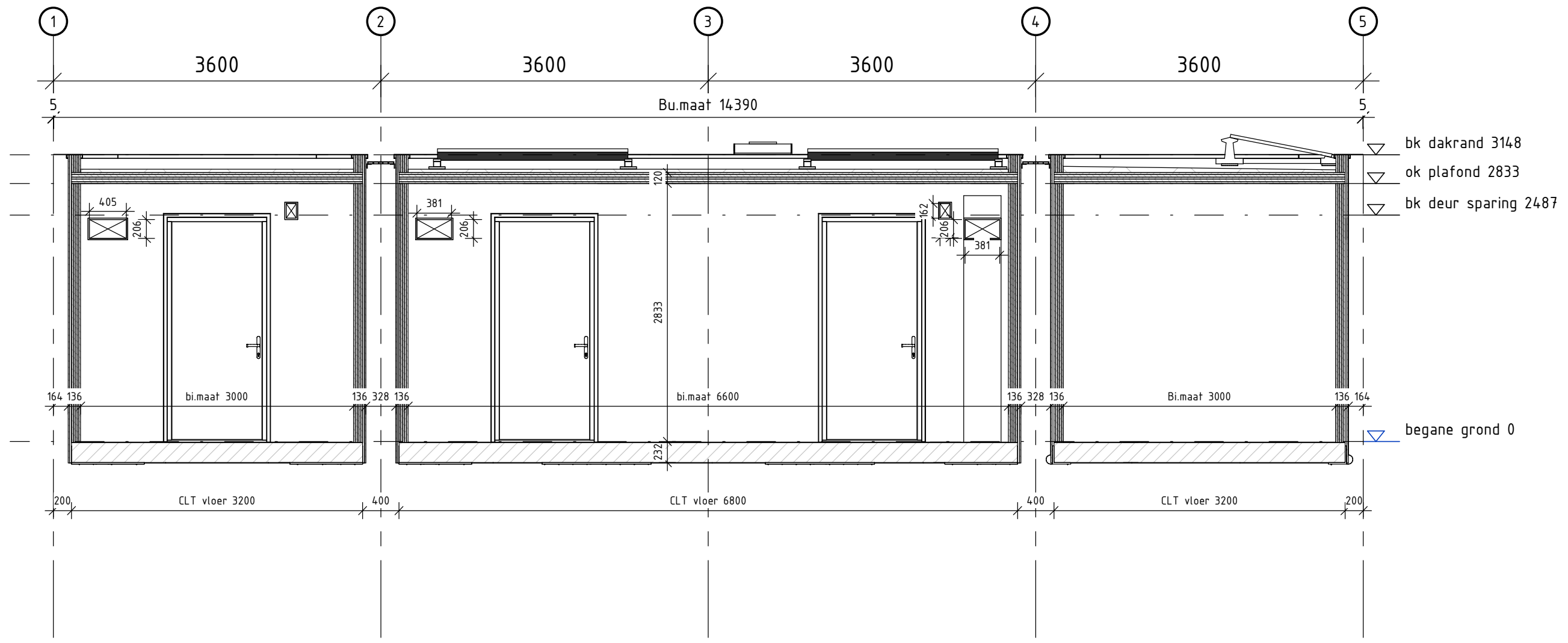


| Renvooi |                     |
|---------|---------------------|
| Bu      | Buitenmaat          |
| Bi      | Binnenmaat          |
| sm      | Sparingsmaat        |
|         | Isolatie            |
|         | 2 componenten vloer |



|                  |            |
|------------------|------------|
| C                | 31-03-2026 |
| 001              | X-000000   |
| Opdrachtnemer    |            |
| Generiek Ontwerp |            |

|                         |  |        |  |                      |  |          |        |
|-------------------------|--|--------|--|----------------------|--|----------|--------|
| Deze tekening vervangt: |  | 000000 |  | Doorsnede A          |  | Formaat  | Schaal |
|                         |  |        |  | Generiek Ontwerp MOS |  | A3       | 1:4    |
|                         |  |        |  | OS/SS                |  | Geocode  | Versie |
|                         |  |        |  |                      |  | 000      | C      |
|                         |  |        |  |                      |  | To-build |        |
|                         |  |        |  |                      |  | D004-ALG |        |
|                         |  |        |  |                      |  | 1        |        |
|                         |  |        |  |                      |  | 00.000   | 00.000 |



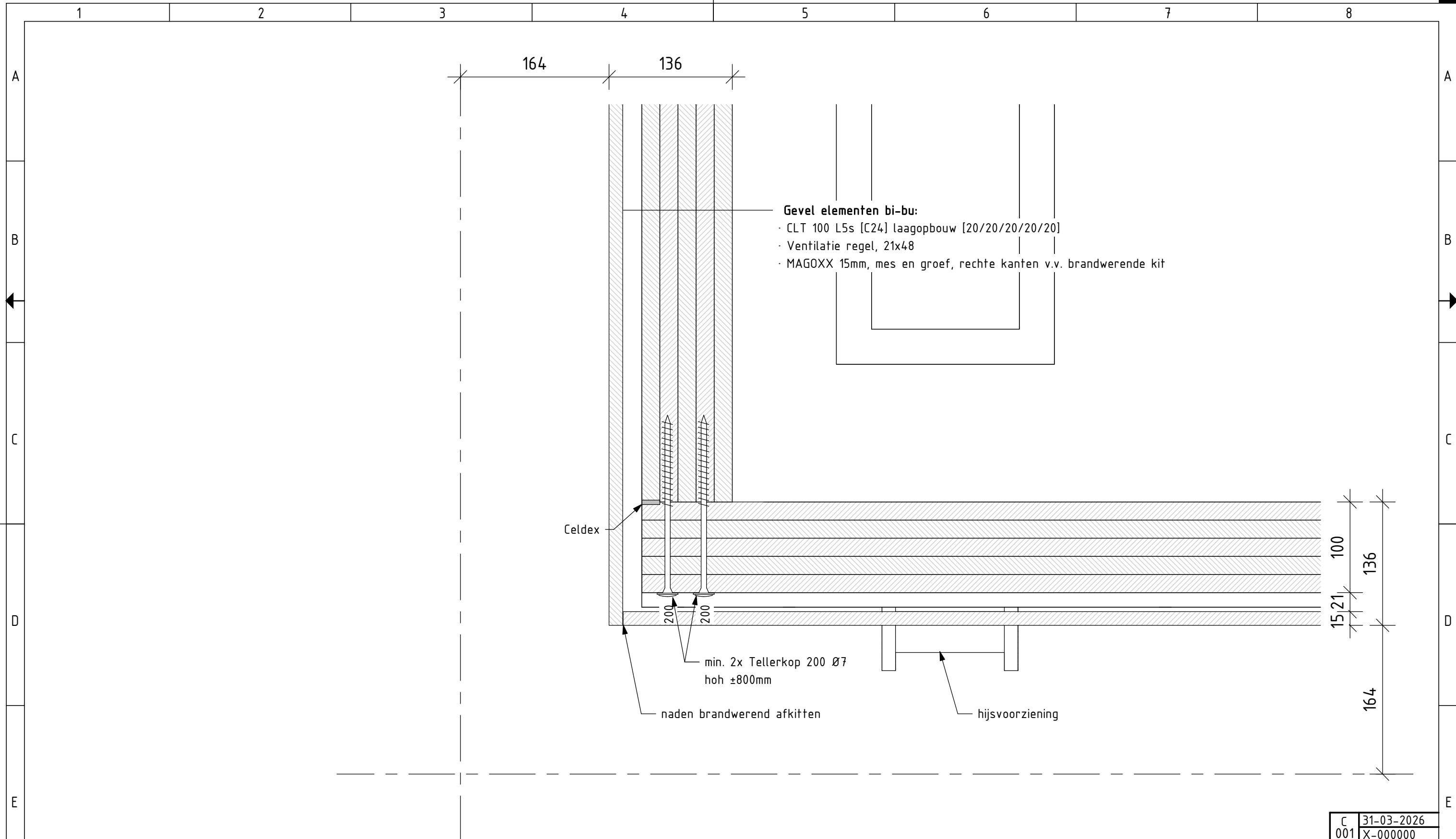
bk dakrand 3148  
 ok plafond 2833  
 bk deur sparing 2487  
 begane grond 0

| Renvooi |                     |
|---------|---------------------|
| Bu      | Buitenmaat          |
| Bi      | Binnenmaat          |
| sm      | Sparingsmaat        |
|         | Isolatie            |
|         | 2 componenten vloer |

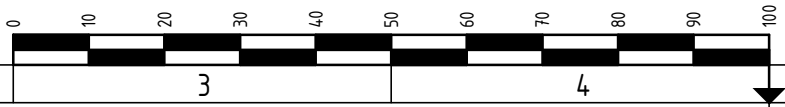


|                  |            |
|------------------|------------|
| C                | 31-03-2026 |
| 001              | X-000000   |
| Opdrachtnemer    |            |
| Generiek Ontwerp |            |

|                         |                      |          |          |
|-------------------------|----------------------|----------|----------|
| Deze tekening vervangt: |                      |          |          |
| 000000                  | Doorsnede B          | Formaat  | Schaal   |
|                         |                      | A3       | 1:50     |
| ProRail                 | Generiek Ontwerp MOS | Geocode  | Versie   |
|                         |                      | 000      | C        |
| OS/SS                   |                      | 1        | To-build |
| 00.000 00.000           |                      | D005-ALG |          |

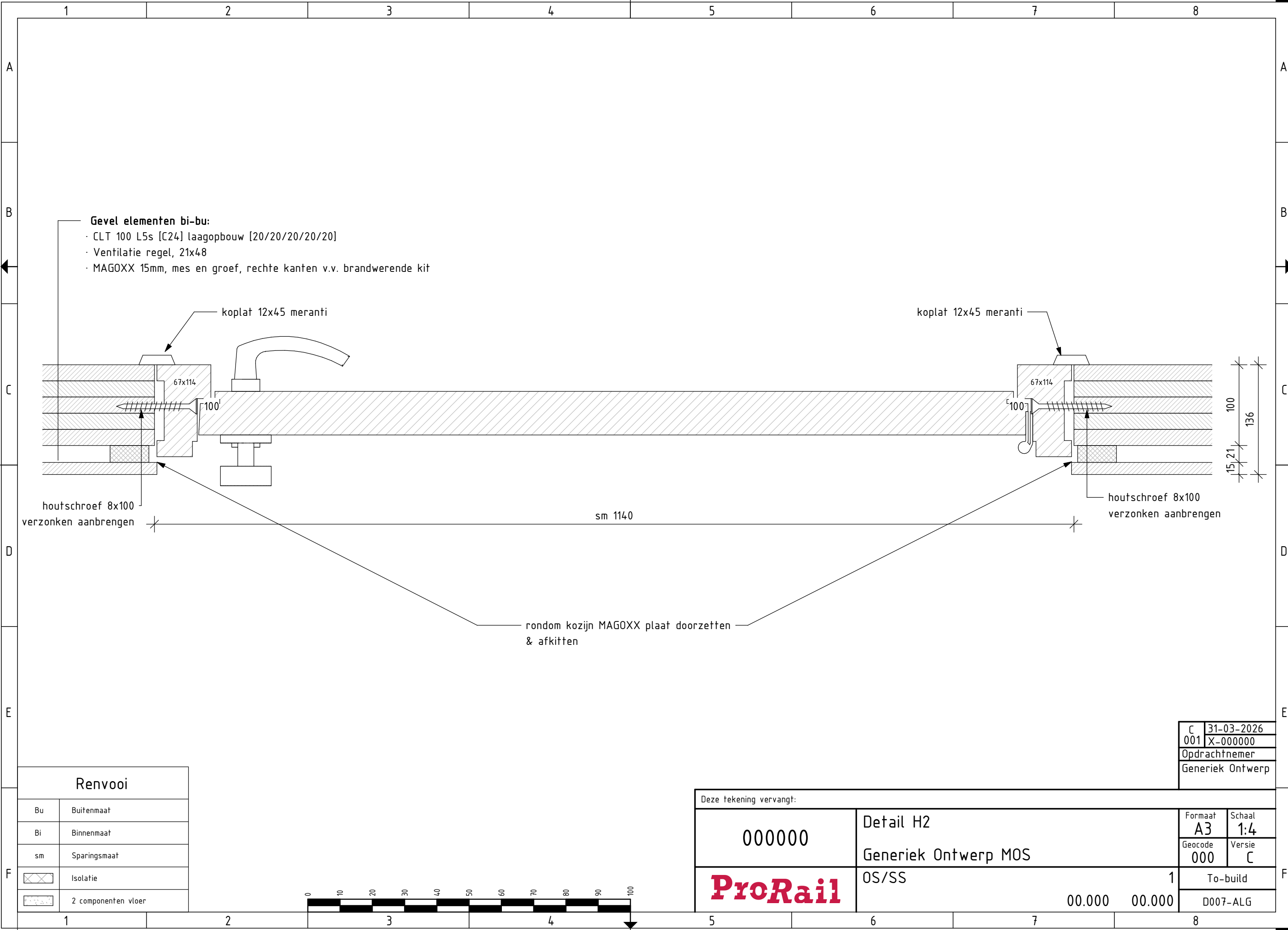


| Renvooi |                     |
|---------|---------------------|
| Bu      | Buitenmaat          |
| Bi      | Binnenmaat          |
| sm      | Sparingsmaat        |
|         | Isolatie            |
|         | 2 componenten vloer |



|                  |            |
|------------------|------------|
| C                | 31-03-2026 |
| 001              | X-000000   |
| Opdrachtnemer    |            |
| Generiek Ontwerp |            |

|                         |           |          |        |
|-------------------------|-----------|----------|--------|
| Deze tekening vervangt: |           | Formaat  | Schaal |
| 000000                  | Detail H1 | A3       | 1:4    |
| Generiek Ontwerp MOS    |           | Geocode  | Versie |
| OS/SS                   |           | 000      | C      |
| 1                       |           | To-build |        |
| 00.000 00.000           |           | D006-ALG |        |



**Gevel elementen bi-bu:**

- CLT 100 L5s [C24] laagopbouw [20/20/20/20/20]
- Ventilatie regel, 21x48
- MAGOXX 15mm, mes en groef, rechte kanten v.v. brandwerende kit

koplat 12x45 meranti

koplat 12x45 meranti

67x114

67x114

100

100

100

136

15

21

houtschroef 8x100  
verzonken aanbrengen

sm 1140

houtschroef 8x100  
verzonken aanbrengen

rondom kozijn MAGOXX plaat doorzetten  
& afkitten

**Renvooi**

|    |                     |
|----|---------------------|
| Bu | Buitenmaat          |
| Bi | Binnenmaat          |
| sm | Sparingsmaat        |
|    | Isolatie            |
|    | 2 componenten vloer |

|                  |            |
|------------------|------------|
| C                | 31-03-2026 |
| 001              | X-000000   |
| Opdrachtnemer    |            |
| Generiek Ontwerp |            |

|                         |           |             |            |
|-------------------------|-----------|-------------|------------|
| Deze tekening vervangt: |           |             |            |
| 000000                  | Detail H2 | Formaat A3  | Schaal 1:4 |
| Generiek Ontwerp MOS    |           | Geocode 000 | Versie C   |
| <b>ProRail</b>          | OS/SS     | 1           | To-build   |
| 00.000                  | 00.000    | D007-ALG    |            |



**Gevel elementen bi-bu:**

- CLT 100 L5s [C24] laagopbouw [20/20/20/20/20]
- Ventilatie regel, 21x48
- MAGOXX 15mm, mes en groef, rechte kanten v.v. brandwerende kit

**Vloer elementen bi-bu:**

1. 2-componenten vloerafwerking
2. CLT-220mm (20+40\_30\_40\_30\_40+20)

Stalen hijsvoorziening t.b.v. hijsbanden  
 Half rond staal profiel Ø100x120mm  
 Verticale profielen 15mm  
 Stalen L-profiel 200/200, L:800 & 1200mm

Houtdraadbout rond 12mm x 100mm

164

12

136

84

100

80

80

80



80

100

12

136

84

| Renvooi   |                     |
|---|---------------------|
| Bu  | Buitenmaat          |
| Bi  | Binnenmaat          |
| sm  | Sparingsmaat        |
|  | Isolatie            |
|  | 2 componenten vloer |



|                  |            |
|------------------|------------|
| C                | 31-03-2026 |
| 001              | X-000000   |
| Opdrachtnemer    |            |
| Generiek Ontwerp |            |

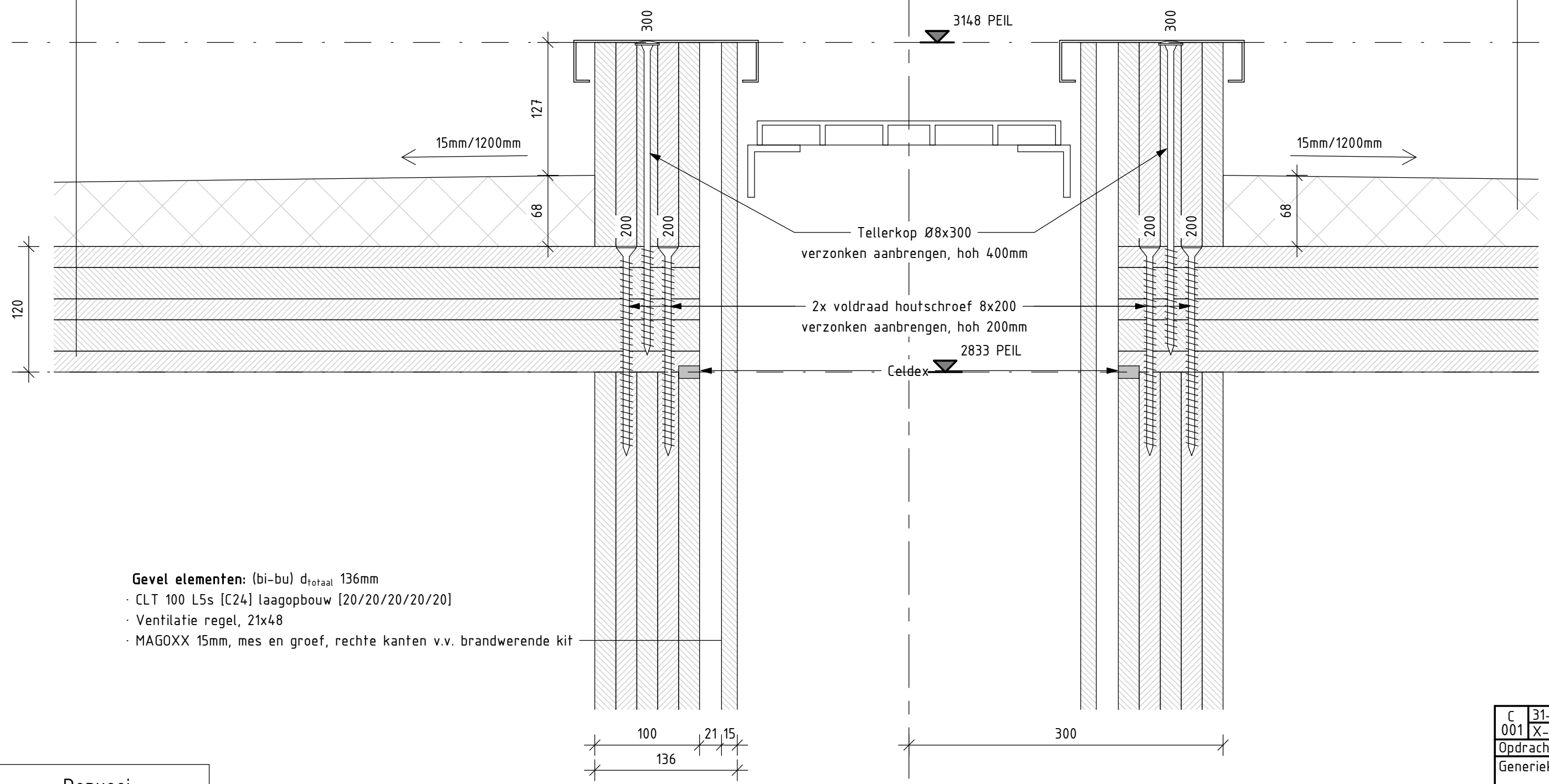
|                         |           |          |        |
|-------------------------|-----------|----------|--------|
| Deze tekening vervangt: |           | Formaat  | Schaal |
| 000000                  | Detail V1 | A3       | 1:4    |
| Generiek Ontwerp MOS    |           | Geocode  | Versie |
| OS/SS                   |           | 000      | C      |
|                         |           | To-build |        |
|                         |           | D008-ALG |        |
|                         |           | 1        |        |
|                         |           | 00.000   | 00.000 |

**Plat dak elementen:** (bi-bu)  $d_{\text{rotaal}}$  120mm

- GVI module, boven installaties v.v. MAGOXX 15mm, mes en groef
- CLT 120 L5s [C24] laagopbouw [20/30/20/30/20]

**Dakbedekking systeem:**

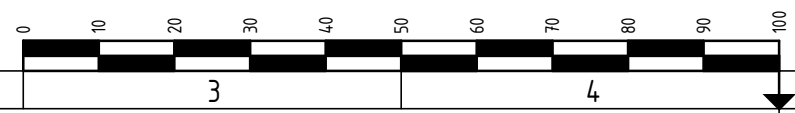
- dampremmende folie
- PIR isolatieplaat afschot gem. 50mm, 15mm/1200mm1
- dakbedekking systeem onderlaag en toplaag wortelwerend
- aluminium kiezelbak gecombineerd met noodoverstort (pijp 2x60x80)
- PVC stadsuitloop 60x80 v.v. PVC HWA buis rond 80mm
- sedumdak systeem
- aluminium dakrandafwerking (dakkap)



**Gevel elementen:** (bi-bu)  $d_{\text{rotaal}}$  136mm

- CLT 100 L5s [C24] laagopbouw [20/20/20/20/20]
- Ventilatie regel, 21x48
- MAGOXX 15mm, mes en groef, rechte kanten v.v. brandwerende kit

| Renvooi |                     |
|---------|---------------------|
| Bu      | Buitenmaat          |
| Bi      | Binnenmaat          |
| sm      | Sparingsmaat        |
|         | Isolatie            |
|         | 2 componenten vloer |



|                  |            |
|------------------|------------|
| C                | 31-03-2026 |
| 001              | X-000000   |
| Opdrachtnemer    |            |
| Generiek Ontwerp |            |

|                         |           |          |        |
|-------------------------|-----------|----------|--------|
| Deze tekening vervangt: |           | Formaat  | Schaal |
| 000000                  | Detail V2 | A3       | 1:4    |
| Generiek Ontwerp MOS    |           | Geocode  | Versie |
| OS/SS                   |           | 000      | C      |
|                         |           | To-build |        |
|                         |           | D009-ALG |        |
|                         |           | 1        |        |
|                         |           | 00.000   | 00.000 |

136  
15 21 100

**Gevel elementen:** (bi-bu)  $d_{\text{totaal}}$  136mm  
 · CLT 100 L5s [C24] laagopbouw [20/20/20/20/20]  
 · Ventilatie regel, 21x48  
 · MAGOXX 15mm, mes en groef, rechte kanten v.v. brandwerende kit

bk deur sparing 2487

koplat 12x45 meranti

houtschroef 8x100  
 verzonken aanbrengen hoh.500mm

67x114

100

**Vloer elementen bi-bu:**  
 1. 2-componenten vloerafwerking  
 2. CLT-220mm (20+40\_30\_40\_30\_40+20)

houtschroef 8x100  
 verzonken aanbrengen hoh.500mm

begane grond 0

gezette plaat, aluminium

67x114

100

12

220

232

Stalen hijsvoorziening t.b.v. hijsbanden  
 Half rond staal profiel  $\varnothing 100 \times 120 \text{mm}$   
 Verticale profielen 15mm  
 Stalen L-profiel 200/200, L:800 & 1200mm

|                  |            |
|------------------|------------|
| C                | 31-03-2026 |
| 001              | X-000000   |
| Opdrachtnemer    |            |
| Generiek Ontwerp |            |

Deze tekening vervangt:

000000

Detail V3

|         |        |
|---------|--------|
| Formaat | Schaal |
| A3      | 1:4    |
| Geocode | Versie |
| 000     | C      |

Generiek Ontwerp MOS

**ProRail**

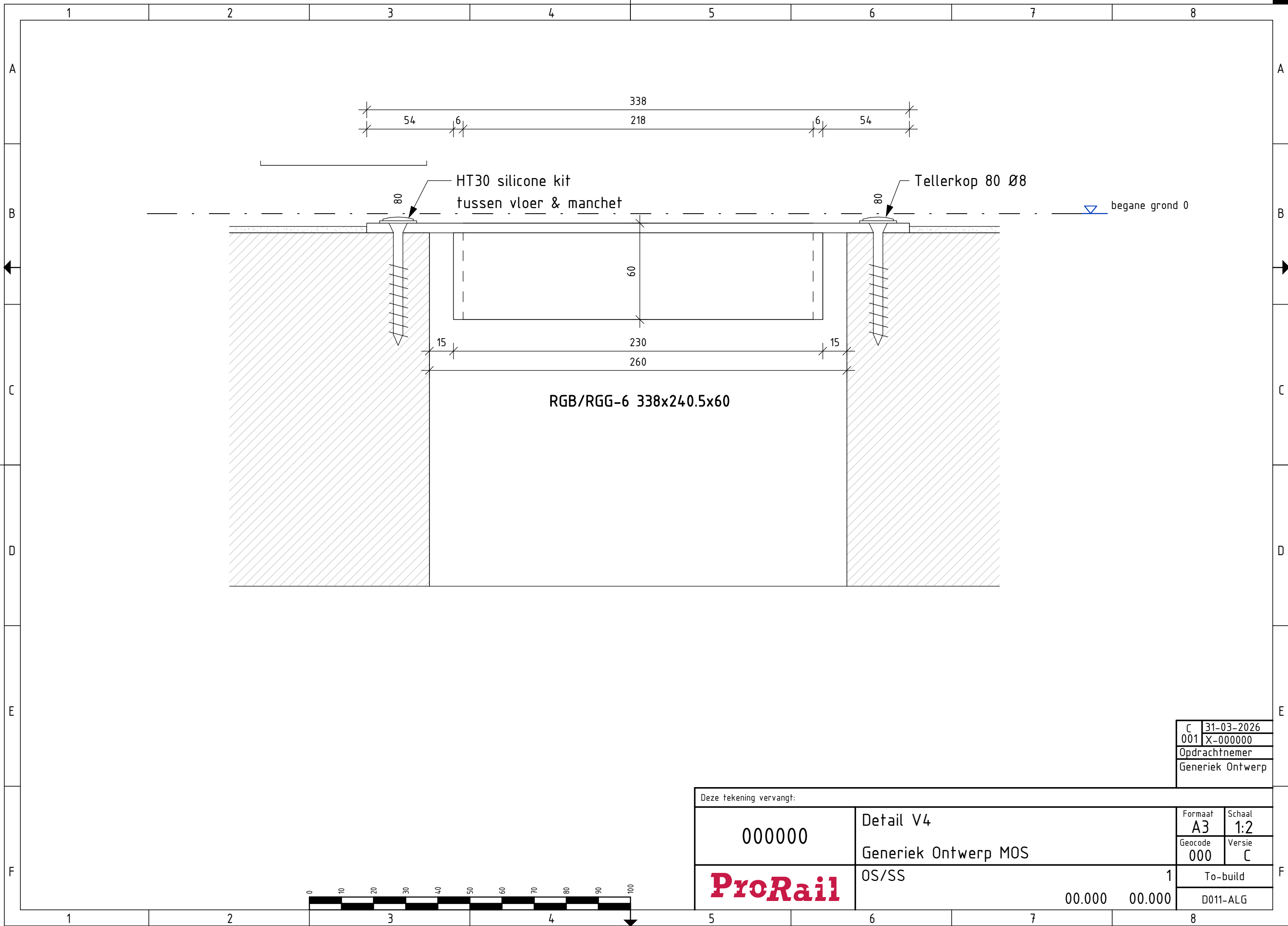
OS/SS

00.000

00.000

|   |          |
|---|----------|
| 1 | To-build |
|   | D010-ALG |





|                  |            |
|------------------|------------|
| C                | 31-03-2026 |
| 001              | X-000000   |
| Opdrachtnemer    |            |
| Generiek Ontwerp |            |

|                         |                                   |          |        |
|-------------------------|-----------------------------------|----------|--------|
| Deze tekening vervangt: |                                   |          |        |
| 000000                  | Detail V4<br>Generiek Ontwerp MOS | Formaat  | Schaal |
|                         |                                   | A3       | 1:2    |
| ProRail                 | OS/SS                             | Geocode  | Versie |
|                         |                                   | 000      | C      |
|                         |                                   | To-build |        |
|                         |                                   | 00.000   | 00.000 |
|                         |                                   | D011-ALG |        |

