

# WAT is een WUPe?

juli 2025

25.413

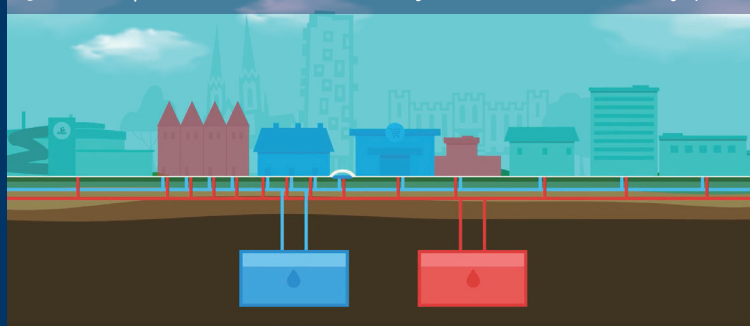
## WAT IS EEN WIJKUITVOERINGSPLAN VOOR DE ENERGIEVOORZIENING (WUPe)?

### Waarom een wijkuitvoeringsplan?

Tilburg wil in 2050 klimaatneutraal zijn. Dat betekent dat we geen dingen meer doen die zorgen voor opwarming van de aarde. Om dit te bereiken stoppen we stap voor stap met het gebruik van aardgas. En zoeken we naar andere manieren om woningen te verwarmen, te koken en warm water te krijgen.

Stap voor stap neemt Tilburg daarom afscheid van aardgas. Voor iedere wijk of buurt maken we eerst een plan. Daarin staat hoe we stoppen met het gebruik van aardgas en wat andere mogelijkheden zijn voor het verwarmen van de woningen en gebouwen, koken en warm water.

Een warmte-koude-net is een manier om woningen te verwarmen zonder aardgas.



## Wat is een WUPe?

Een plan waarin staat hoe we in een gebied de woningen en gebouwen aardgasvrij maken, welke stappen inwoners kunnen zetten en hoe ze zich kunnen voorbereiden op het verwarmen van hun woning, koken en het krijgen van warm water zónder gebruik van aardgas.

### We onderzoeken:

- de mogelijke oplossingen om woningen en gebouwen te verwarmen
- wat deze oplossingen voor woningen en gebouwen betekent en welke maatregelen er nodig zijn
- wat voor aanpassingen er nodig zijn aan en rondom woningen, wat dat gaat kosten en welke mogelijkheden er zijn om dit te betalen voor zowel de inwoner als de gemeente
- wat bewoners, ondernemers en gebouw-eigenaren nodig hebben om de maatregelen te realiseren in hun woning of gebouw.

Inwoners zijn niet verplicht om mee te doen met de oplossing die we kiezen voor het gebied. Inwoners mogen zelf kiezen voor een andere duurzame manier om hun huis te verwarmen. Dit is het recht om een andere keuze te maken dan die van de gemeente. Zowel de inwoner als de gemeente hebben hierbij bepaalde rechten en plichten.

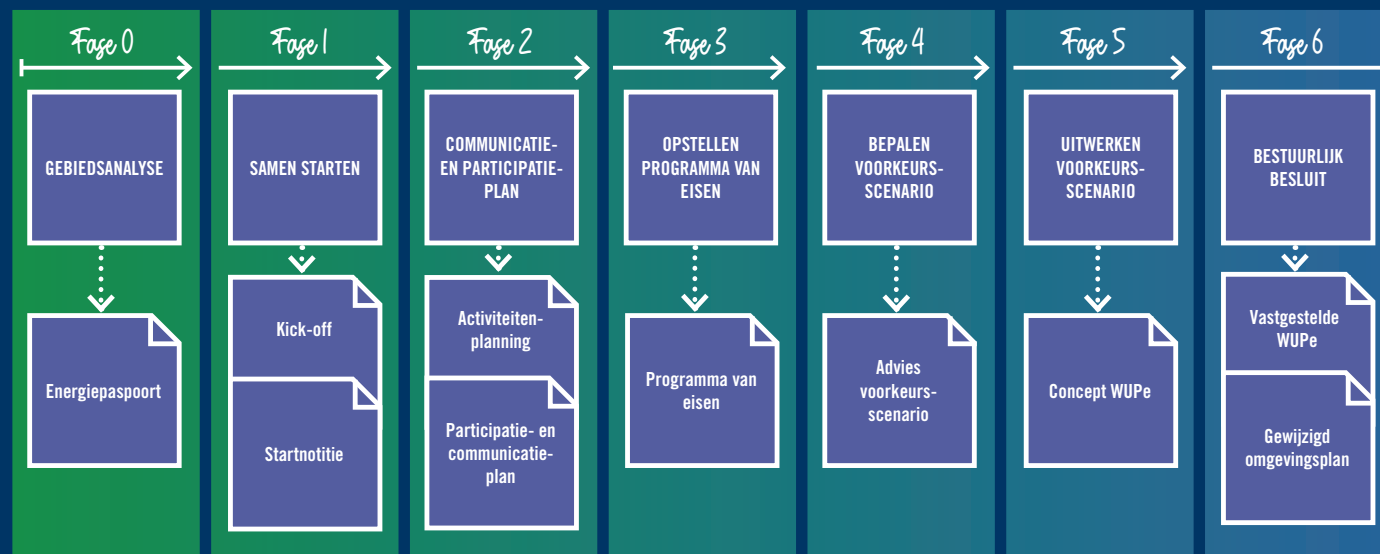
## Hoe maken we een WUPe?

De gemeente heeft de regie maar doet niet alles zelf. Het plan maken we samen met de inwoners, ondernemers en partners in de wijk. Het doel is om te komen tot een plan waar iedereen achter staat. Alle documenten delen we.

Om stap voor stap samen met de wijk een plan te kunnen maken is een proces opgesteld. Dit plan bestaat uit verschillende fases (zie afbeelding op de achterzijde). Voor het maken van het plan hebben we ongeveer twee jaar nodig. Na de vaststelling van het plan gaan we het plan uitvoeren. Voor het uitvoeren van het werk rekenen we minimaal 8 jaar. De levering van aardgas stopt dus nooit zomaar op korte termijn.

In gesprek met inwoners over hun wijk.





## Stap 1: in gesprek met betrokken partijen

We beginnen met het in kaart brengen van de belangrijke betrokkenen in de wijk. Dit kunnen zowel professionele partijen als bewonersorganisaties zijn. We maken kennis en vragen óf en hoe ze mee willen denken bij het maken van het wijkuitvoeringsplan. Dit kan voor iedere betrokkene anders zijn. De ene wil graag alleen de informatie ontvangen en een ander wil adviseren en/of meedenken. Ook kun je op een later moment in het proces aansluiten. Na alle kennismakingen vormen we een werkgroep waarmee we samen het plan gaan maken.

## Besluitvorming

Bij de start van het proces hoort een collegebesluit en een brief aan de gemeenteraad om hen te informeren dat we in een bepaald gebied gaan beginnen met het maken van een wijkuitvoeringsplan. We informeren het bestuur van de gemeente over de voortgang van het proces.

Uiteindelijk wordt de datum om de levering van aardgas te stoppen vastgesteld door de gemeenteraad in een omgevingsplan. Het wijkuitvoeringsplan is een belangrijke onderbouwing voor dat besluit.

## Wat merken wijkpartners en inwoners?

Op verschillende momenten in het proces horen we graag de ideeën en meningen van inwoners. Dit kan op verschillende manieren. Denk aan bijeenkomsten, activiteiten, online vragenlijsten of aansluiten bij een meedenkgroep. We willen optimaal gebruik maken van de kennis en ervaring van wijkpartners en inwoners. We willen bijvoorbeeld graag weten wat de zorgen en wensen zijn, hoe inwoners betrokken en geïnformeerd willen worden en wat ze nodig hebben om stappen te zetten bij het aardgasvrij maken van hun woning.

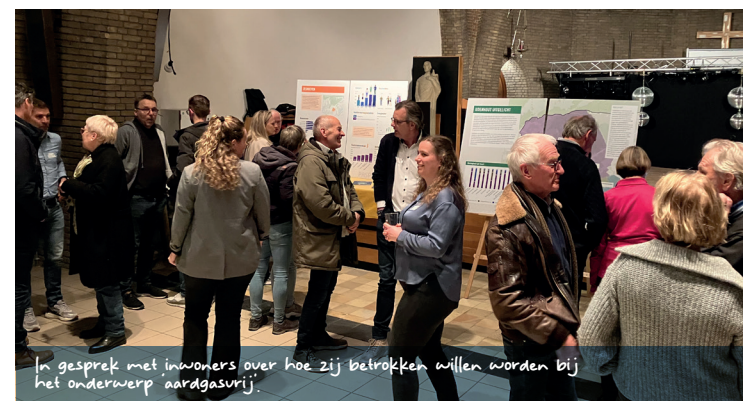
Niet iedereen heeft dezelfde belangen, afhankelijk van bijvoorbeeld leefsituatie (particuliere verhuur, sociale huur, woningeigenaar, VvE), financiële situatie of leeftijd. Hier houden we rekening mee in het plan.



De duurzaamheidsmakelaar helpt inwoners bij het energiezuiniger maken van hun woning.

## Voordelen van een wijkuitvoeringsplan voor de energievoorziening

- Handelingsperspectief: inzicht in wat inwoners zelf kunnen doen aan het verduurzamen en hoe zij zich kunnen voorbereiden op een aardgasvrije woning.
- Het wijkuitvoeringsplan biedt een heldere routekaart voor de overstap van aardgas naar duurzame energie. Inwoners weten wat er gaat gebeuren, wanneer en waarom.
- Inzicht in de stand van zaken in de wijk als het gaat om gasverbruik en het energielabel van de woningen en gebouwen.
- Hulp en aandacht voor verduurzamen van de woning.
- Inzicht in wat het kost om het werk in de woning te doen (en welke manieren er zijn om aan geld te komen hiervoor).
- (Sterkere) samenwerking met en tussen partijen in de wijk.



In gesprek met inwoners over hoe zij betrokken willen worden bij het onderwerp aardgasvrij.