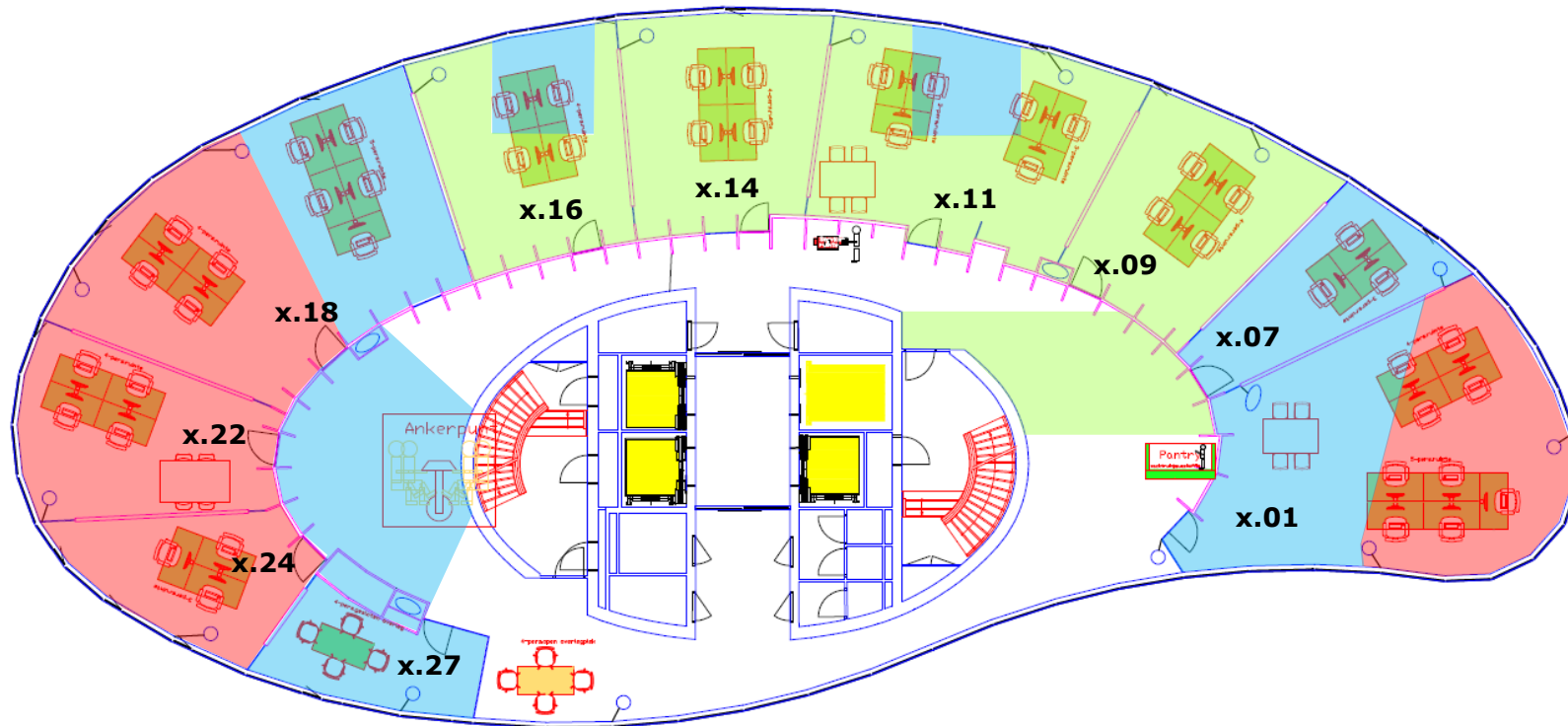


Toren E **Verdiepingen 2 t/m 10 en 12 t/m 16**
Nb. Verdieping 2 is als onderlegger gebruikt

**Gebruiksaanwijzingen voor facilitaire
 en onderhoudswerkzaamheden op
 de breedplaatvloeren**

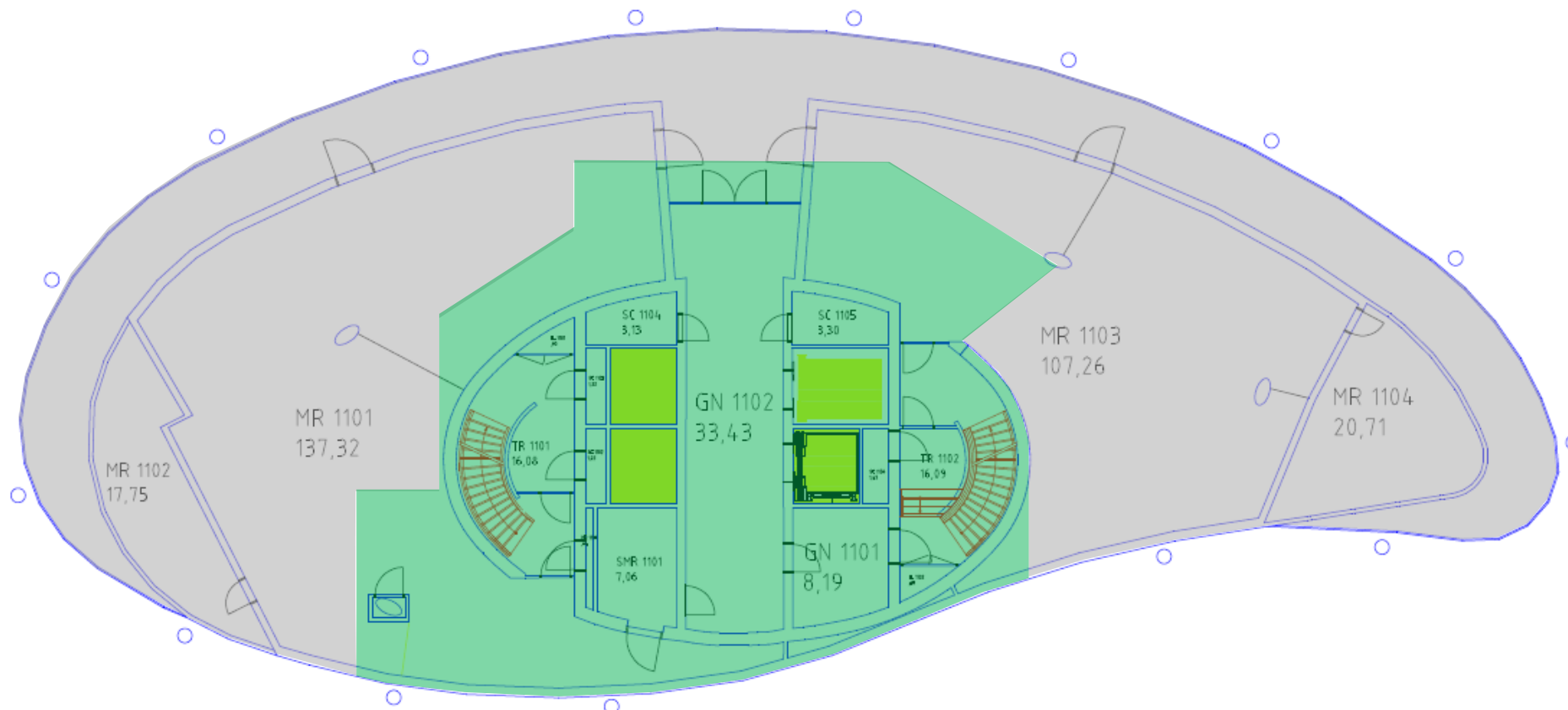


Datum
7 december 2021

Kenmerk
P.BPV.M0705

Rijksvastgoedbedrijf
 Ministerie van Binnenlandse Zaken en
 Koninkrijksrelaties

<p>Hele vloer</p> <p>Blijf attent op het handhaven van het toegestane gebruik per zone.</p> <p>Voor wijzigingen en (tijdelijk) plaatsing van extra meubilair, apparatuur of materieel en (werk)materiaal is toestemming nodig van het RVB.</p>	<p>Rood</p>	<p>Gebruik beperken tot 55 kg/m² < 1 persoon per 2 m² > Meubilair, apparatuur e.d. waar mogelijke verwijderen</p>
	<p>Blauw</p>	<p>Huidig gebruik toegestaan tot 100 kg/m² < 1 persoon per 1 m² > Geen toevoegingen meubilair, apparatuur e.d.</p>
	<p>Groengeel</p>	<p>Kantoorfunctie toegestaan, gebruik tot 250 kg/m² toegestaan Normale toevoegingen meubilair, apparatuur e.d. mogelijk</p>
	<p>Wit</p>	<p>Geen beperkingen, gebruik tot 400 kg/m² toegestaan Normale toevoegingen meubilair, apparatuur e.d. mogelijk</p>



Datum

7 december 2021

Kenmerk

P.BPV.M0705



Rijksvastgoedbedrijf
Ministerie van Binnenlandse Zaken en
Koninkrijksrelaties

Hele vloer

Blijf attent op het handhaven van het toegestane gebruik per zone.

Voor wijzigingen en (tijdelijk) plaatsing van extra meubilair, apparatuur of materieel en (werk)materiaal is toestemming nodig van het RVB.

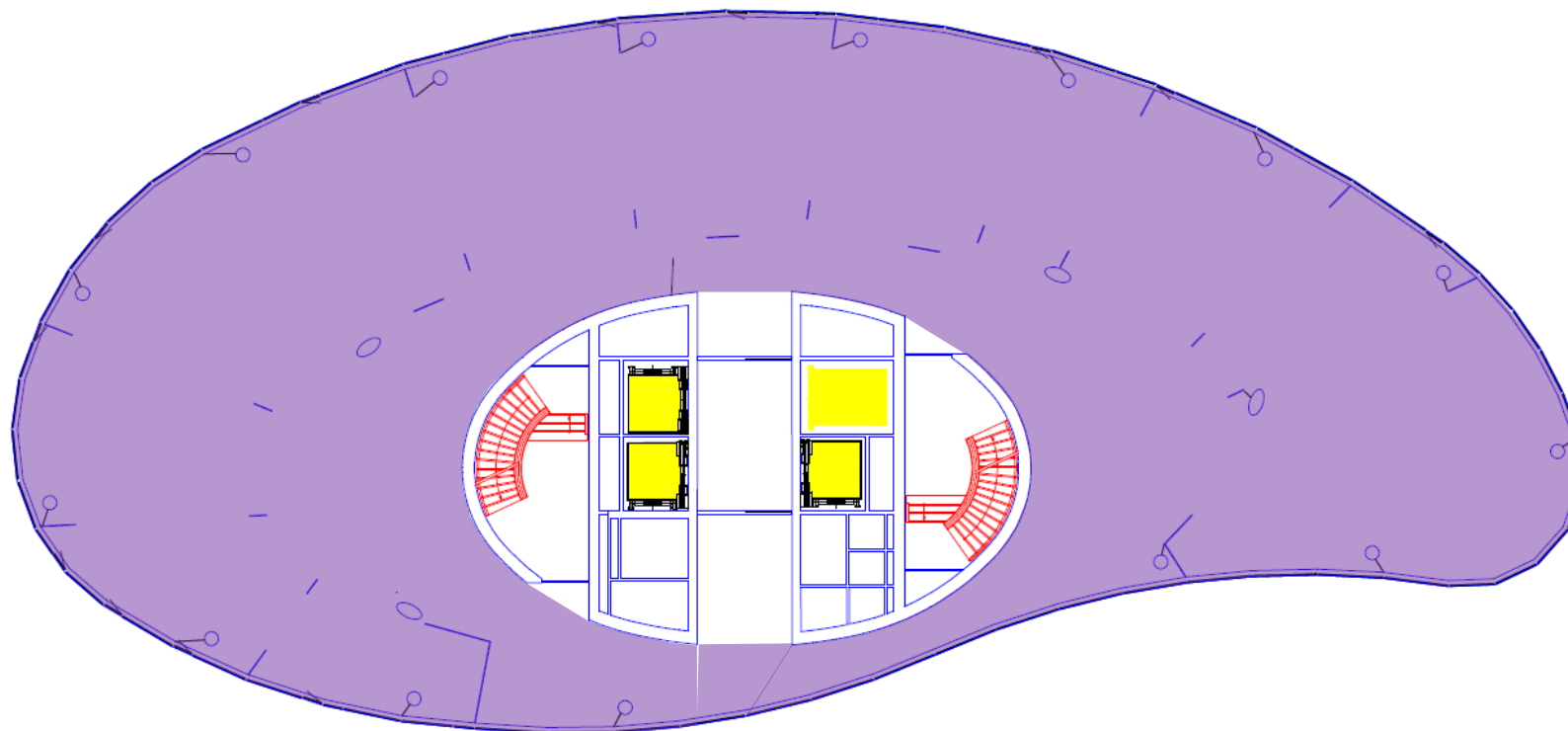
Grijs
(techniek)

Bij onderhoud gebruik beperken tot 55 kg/m² (dit is excl. de aanwezige installaties) < 1 persoon per 2 m² >
Losse inventaris en opslag verwijderen

Groen
(techniek)

Geen beperkingen, gebruik tot 800 kg/m² (dit is incl. de aanwezige installaties) toegestaan
Opslag van materiaal voor regulier onderhoud installaties mogelijk

Gebruiksaanwijzingen voor facilitaire en onderhoudswerkzaamheden op de breedplaatvloeren



Datum
7 december 2021

Kenmerk
P.BPV.M0705

Rijksvastgoedbedrijf
Ministerie van Binnenlandse Zaken en
Koninkrijksrelaties

Hele vloer

Blijf attent op het handhaven van het toegestane gebruik per zone.

Voor wijzigingen en (tijdelijk) plaatsing van extra meubilair, apparatuur of materieel en (werk)materiaal is toestemming nodig van het RVB.

Paars
(dak)

Gebruik beperken tot 55 kg/m^2 < 1 persoon per 2 m^2 >
Gevellift alleen gebruiken voor noodzakelijk onderhoud zonerig en glasbewassing

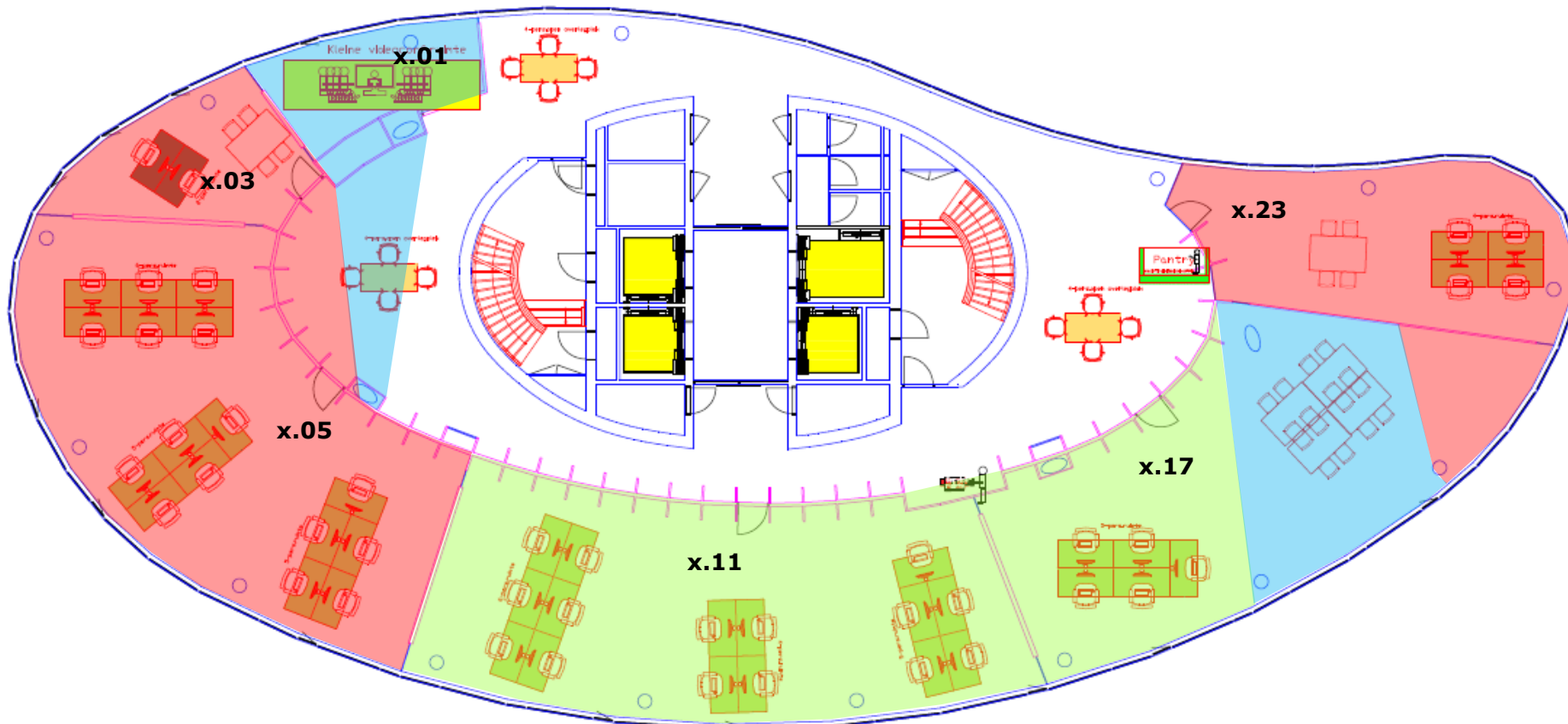
Wit

Geen beperkingen, gebruik tot 400 kg/m^2 toegestaan

Toren H Verdiepingen 3, 4, 6, 8, 10, 12 en 14

Nb. Verdieping 3 is als onderlegger gebruikt

Gebruiksaanwijzingen voor facilitaire en onderhoudswerkzaamheden op de breedplaatvloeren



Datum
7 december 2021

Kenmerk
P.BPV.M0705

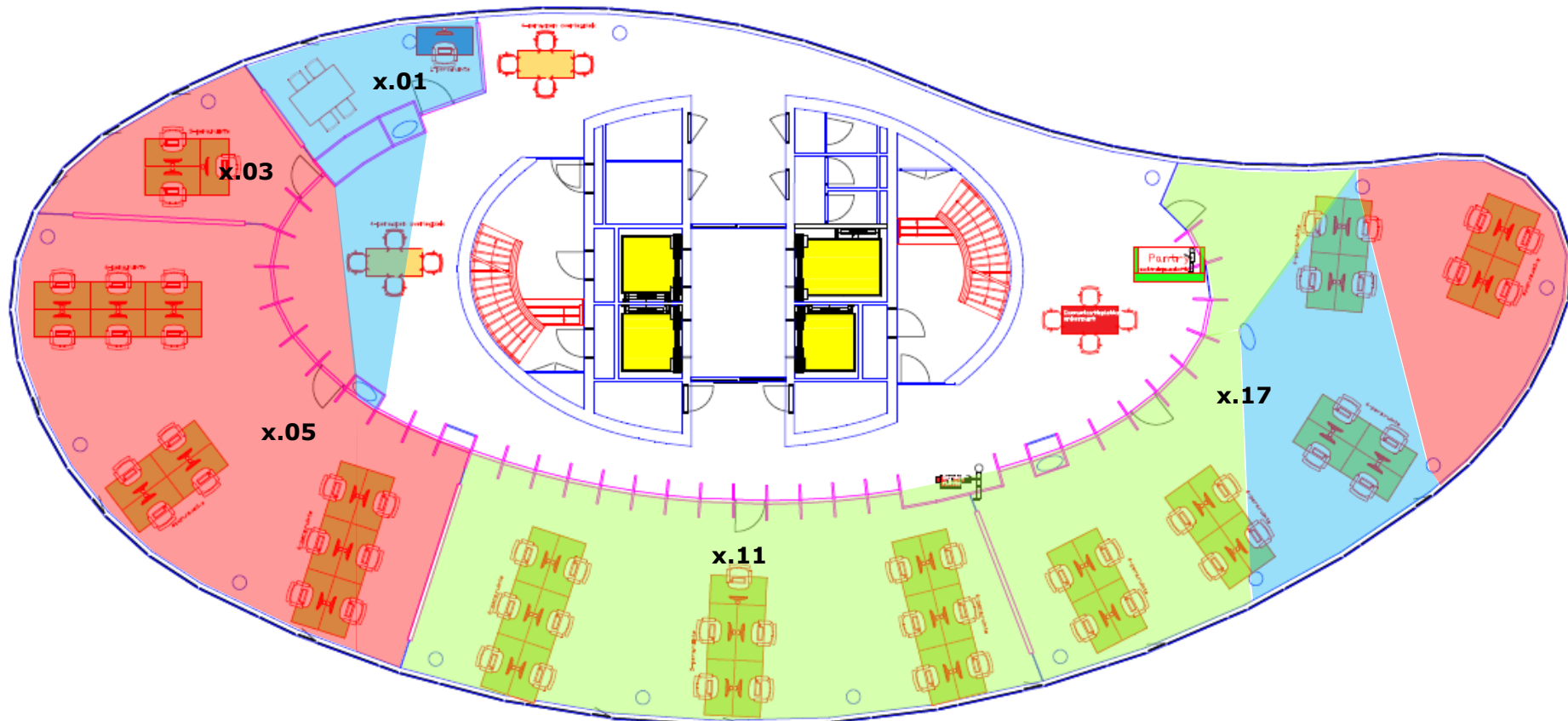
Rijksvastgoedbedrijf
Ministerie van Binnenlandse Zaken en
Koninkrijksrelaties

<p>Hele vloer</p> <p>Blijf attent op het handhaven van het toegestane gebruik per zone.</p> <p>Voor wijzigingen en (tijdelijk) plaatsing van extra meubilair, apparatuur of materieel en (werk)materiaal is toestemming nodig van het RVB.</p>	<p>Rood</p> <p>Gebruik beperken tot 55 kg/m² < 1 persoon per 2 m² > Meubilair, apparatuur e.d. waar mogelijke verwijderen</p>
	<p>Blauw</p> <p>Huidig gebruik toegestaan tot 100 kg/m² < 1 persoon per 1 m² > Geen toevoegingen meubilair, apparatuur e.d.</p>
	<p>Groengeel</p> <p>Kantoorfunctie toegestaan, gebruik tot 250 kg/m² toegestaan Normale toevoegingen meubilair, apparatuur e.d. mogelijk</p>
	<p>Wit</p> <p>Geen beperkingen, gebruik tot 400 kg/m² toegestaan Normale toevoegingen meubilair, apparatuur e.d. mogelijk</p>

Toren H Verdiepingen 5, 7, 9 en 13

Nb. Verdieping 5 is als onderlegger gebruikt

Gebruiksaanwijzingen voor facilitaire en onderhoudswerkzaamheden op de breedplaatvloeren



Datum

7 december 2021

Kenmerk

P.BPV.M0705



Rijksvastgoedbedrijf
Ministerie van Binnenlandse Zaken en
Koninkrijksrelaties

Hele vloer

Blijf attent op het handhaven van het toegestane gebruik per zone.

Voor wijzigingen en (tijdelijk) plaatsing van extra meubilair, apparatuur of materieel en (werk)materiaal is toestemming nodig van het RVB.

Rood

Gebruik beperken tot 55 kg/m^2 < 1 persoon per 2 m^2 >
Meubilair, apparatuur e.d. waar mogelijke verwijderen

Blauw

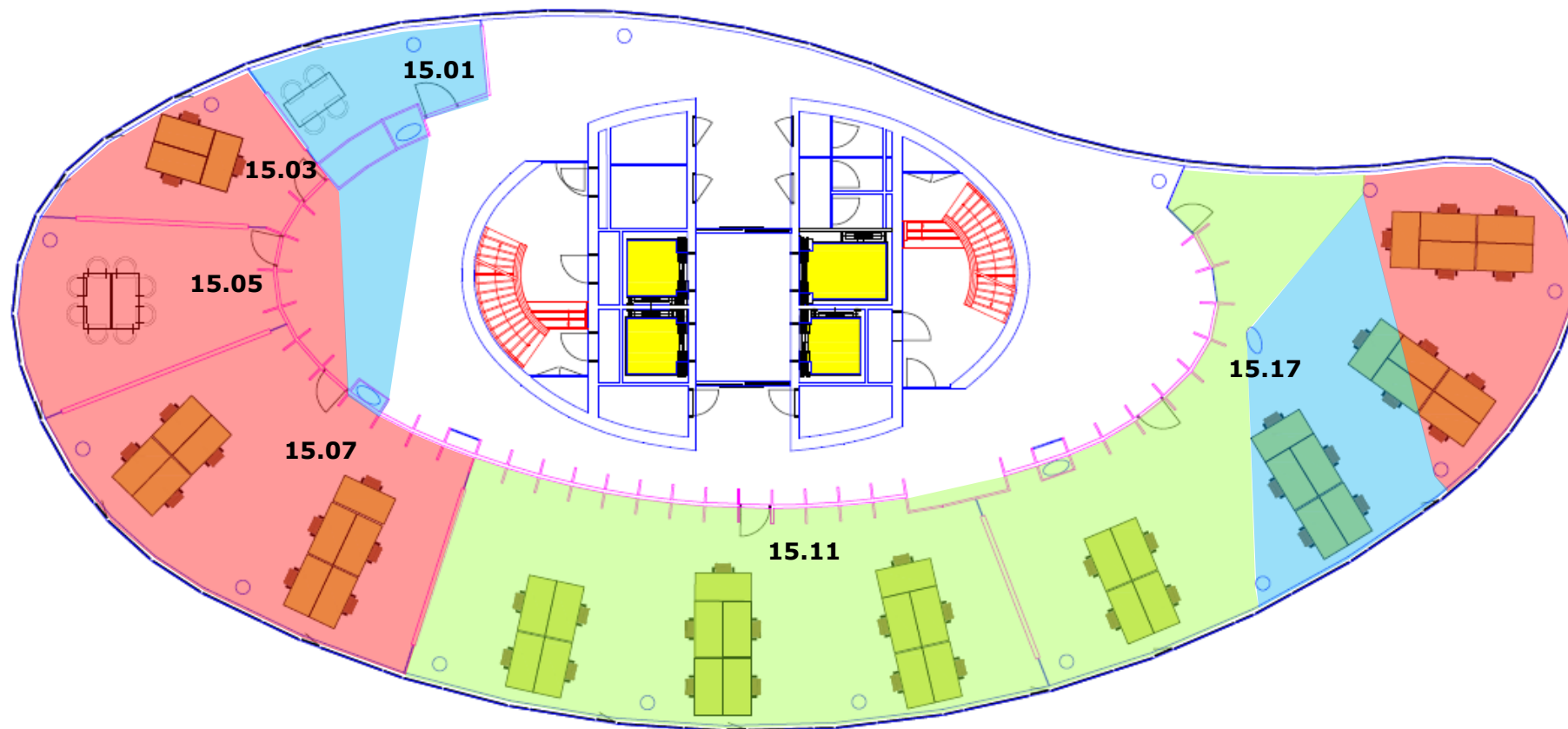
Huidig gebruik toegestaan tot 100 kg/m^2 < 1 persoon per 1 m^2 >
Geen toevoegingen meubilair, apparatuur e.d.

Groengeel

Kantoorfunctie toegestaan, gebruik tot 250 kg/m^2 toegestaan
Normale toevoegingen meubilair, apparatuur e.d. mogelijk

Wit

Geen beperkingen, gebruik tot 400 kg/m^2 toegestaan
Normale toevoegingen meubilair, apparatuur e.d. mogelijk



Datum
7 december 2021

Kenmerk
P.BPV.M0705



Rijksvastgoedbedrijf
Ministerie van Binnenlandse Zaken en
Koninkrijksrelaties

Hele vloer

Blijf attent op het handhaven van het toegestane gebruik per zone.

Voor wijzigingen en (tijdelijk) plaatsing van extra meubilair, apparatuur of materieel en (werk)materiaal is toestemming nodig van het RVB.

Rood

Gebruik beperken tot 55 kg/m² < 1 persoon per 2 m² >
Meubilair, apparatuur e.d. waar mogelijke verwijderen

Blauw

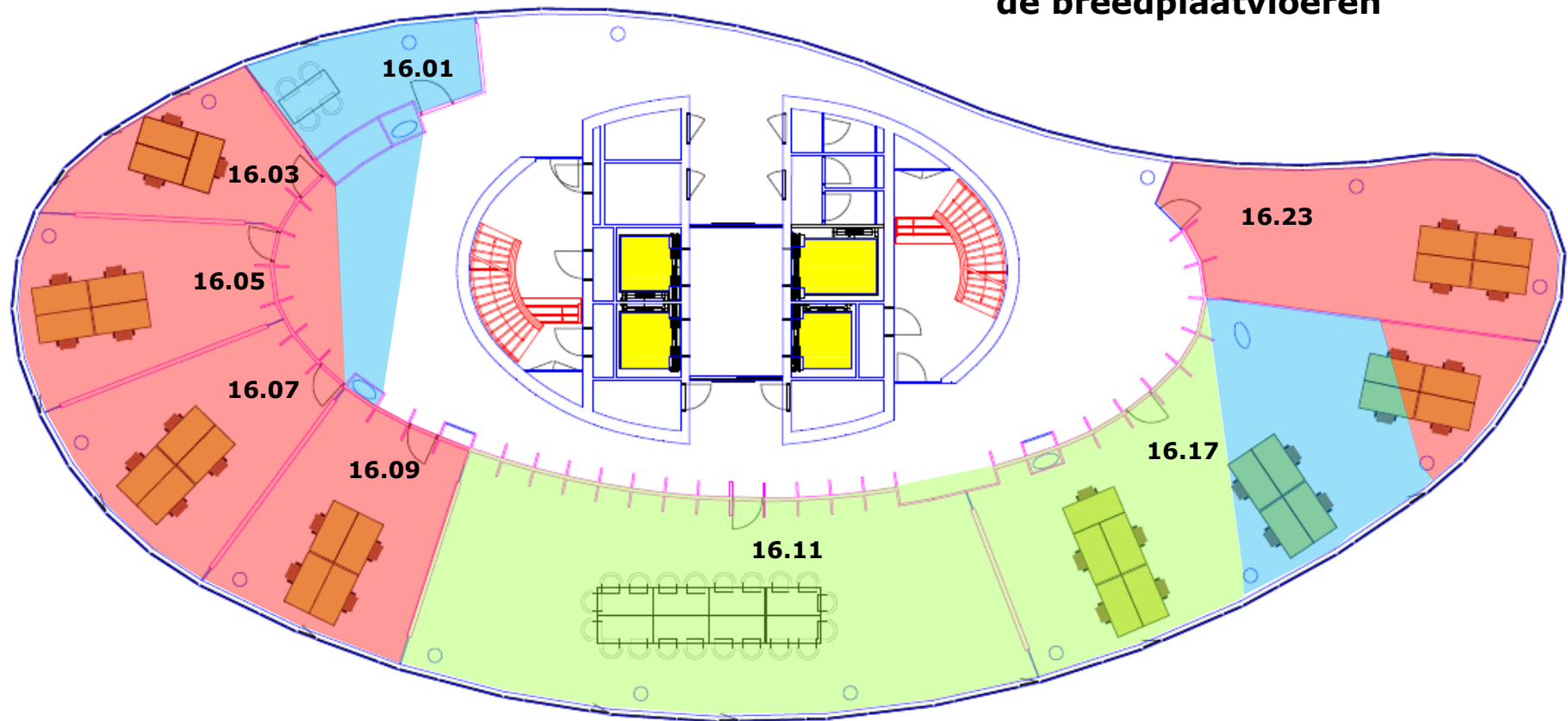
Huidig gebruik toegestaan tot 100 kg/m² < 1 persoon per 1 m² >
Geen toevoegingen meubilair, apparatuur e.d.

Groengeel

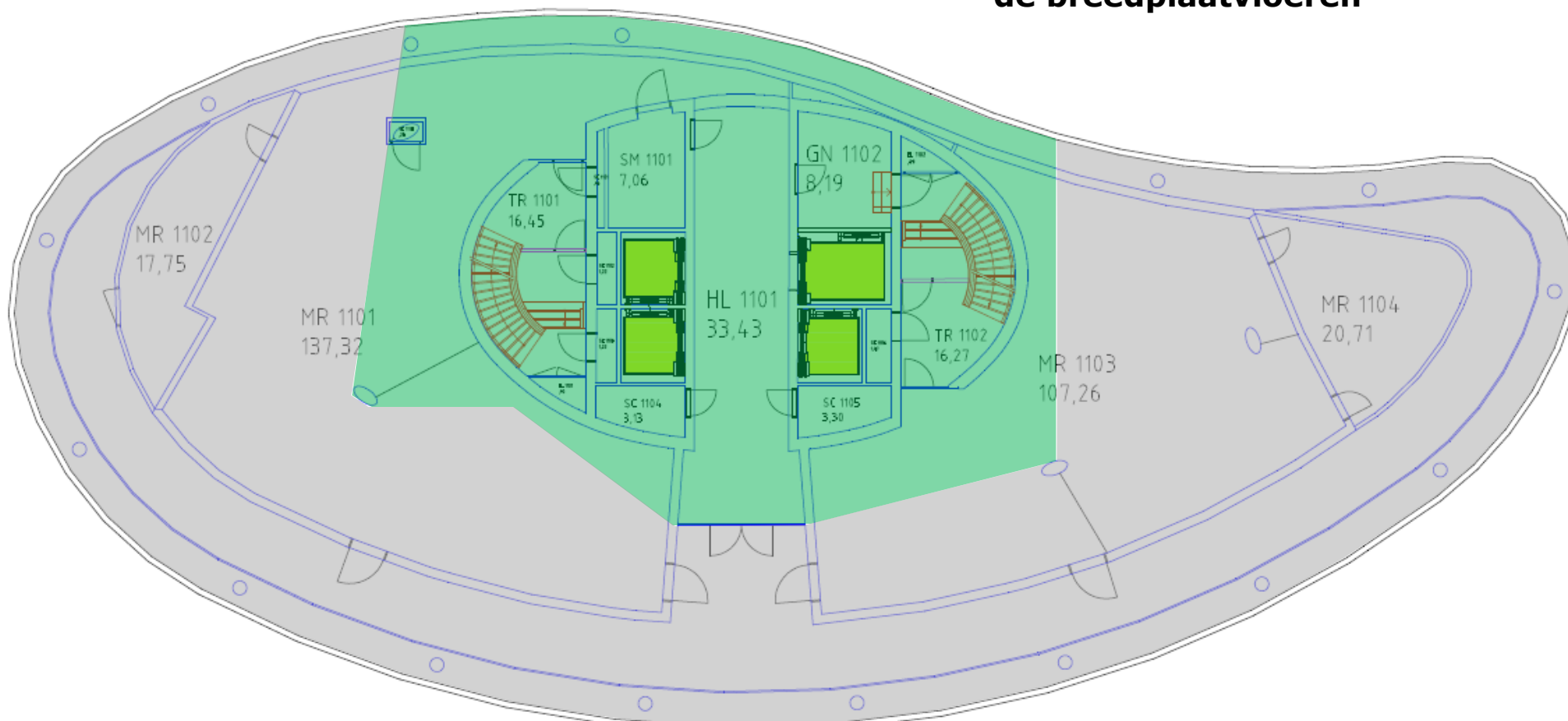
Kantoorfunctie toegestaan, gebruik tot 250 kg/m² toegestaan
Normale toevoegingen meubilair, apparatuur e.d. mogelijk

Wit

Geen beperkingen, gebruik tot 400 kg/m² toegestaan
Normale toevoegingen meubilair, apparatuur e.d. mogelijk



<p>Hele vloer</p> <p>Blijf attent op het handhaven van het toegestane gebruik per zone.</p> <p>Voor wijzigingen en (tijdelijk) plaatsing van extra meubilair, apparatuur of materieel en (werk)materiaal is toestemming nodig van het RVB.</p>	Rood	Gebruik beperken tot 55 kg/m ² < 1 persoon per 2 m ² > Meubilair, apparatuur e.d. waar mogelijke verwijderen
	Blauw	Huidig gebruik toegestaan tot 100 kg/m ² < 1 persoon per 1 m ² > Geen toevoegingen meubilair, apparatuur e.d.
	Groengeel	Kantoorfunctie toegestaan, gebruik tot 250 kg/m ² toegestaan Normale toevoegingen meubilair, apparatuur e.d. mogelijk
	Wit	Geen beperkingen, gebruik tot 400 kg/m ² toegestaan Normale toevoegingen meubilair, apparatuur e.d. mogelijk



Datum

7 december 2021

Kenmerk

P.BPV.M0705

Rijksvastgoedbedrijf
Ministerie van Binnenlandse Zaken en
Koninkrijksrelaties

Hele vloer

Blijf attent op het handhaven van het toegestane gebruik per zone.

Voor wijzigingen en (tijdelijk) plaatsing van extra meubilair, apparatuur of materieel en (werk)materiaal is toestemming nodig van het RVB.

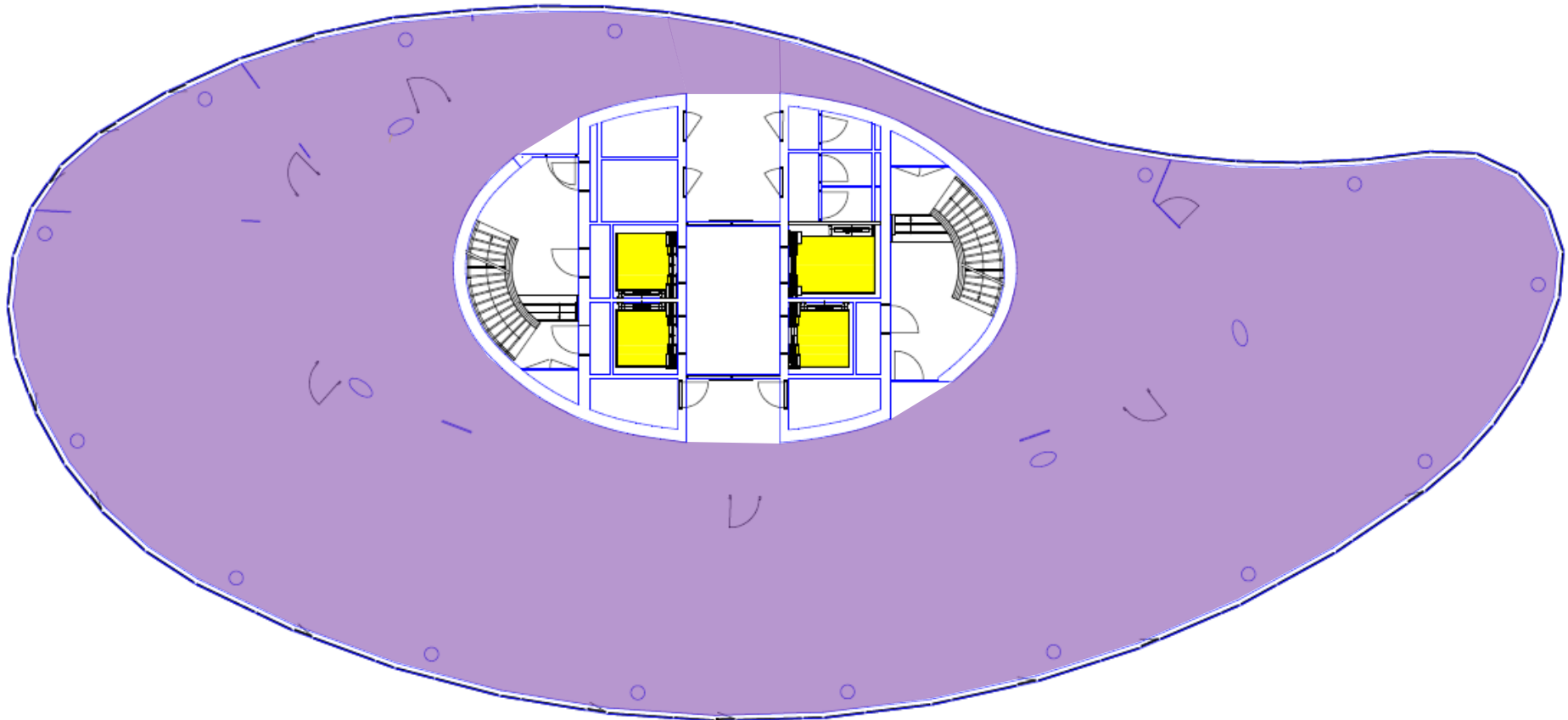
Grijs
(techniek)

Bij onderhoud gebruik beperken tot 55 kg/m² (dit is excl. de aanwezige installaties) < 1 persoon per 2 m² >
Losse inventaris en opslag verwijderen

Groen
(techniek)

Geen beperkingen, gebruik tot 800 kg/m² (dit is incl. de aanwezige installaties) toegestaan
Opslag van materiaal voor regulier onderhoud installaties mogelijk

Gebruiksaanwijzingen voor facilitaire en onderhoudswerkzaamheden op de breedplaatvloeren



Datum
7 december 2021

Kenmerk
P.BPV.M0705



Rijksvastgoedbedrijf
Ministerie van Binnenlandse Zaken en
Koninkrijksrelaties

Hele vloer

Blijf attent op het handhaven van het toegestane gebruik per zone.

Voor wijzigingen en (tijdelijk) plaatsing van extra meubilair, apparatuur of materieel en (werk)materiaal is toestemming nodig van het RVB.

Paars
(dak)

Gebruik beperken tot 55 kg/m^2 < 1 persoon per 2 m^2 >
**Gevellift alleen gebruiken voor noodzakelijk onderhoud
zonwering en glasbewassing**

Wit

Geen beperkingen, gebruik tot 400 kg/m^2 toegestaan