



Universiteit
Utrecht



Impressies ontwerp uitgangspunten

17-04-2026 | DLV-GE | Anton Hanemaaijer | 4!RE

Luchtfoto OMA masterplan
<https://www.oma.com/projects/uit Hof>



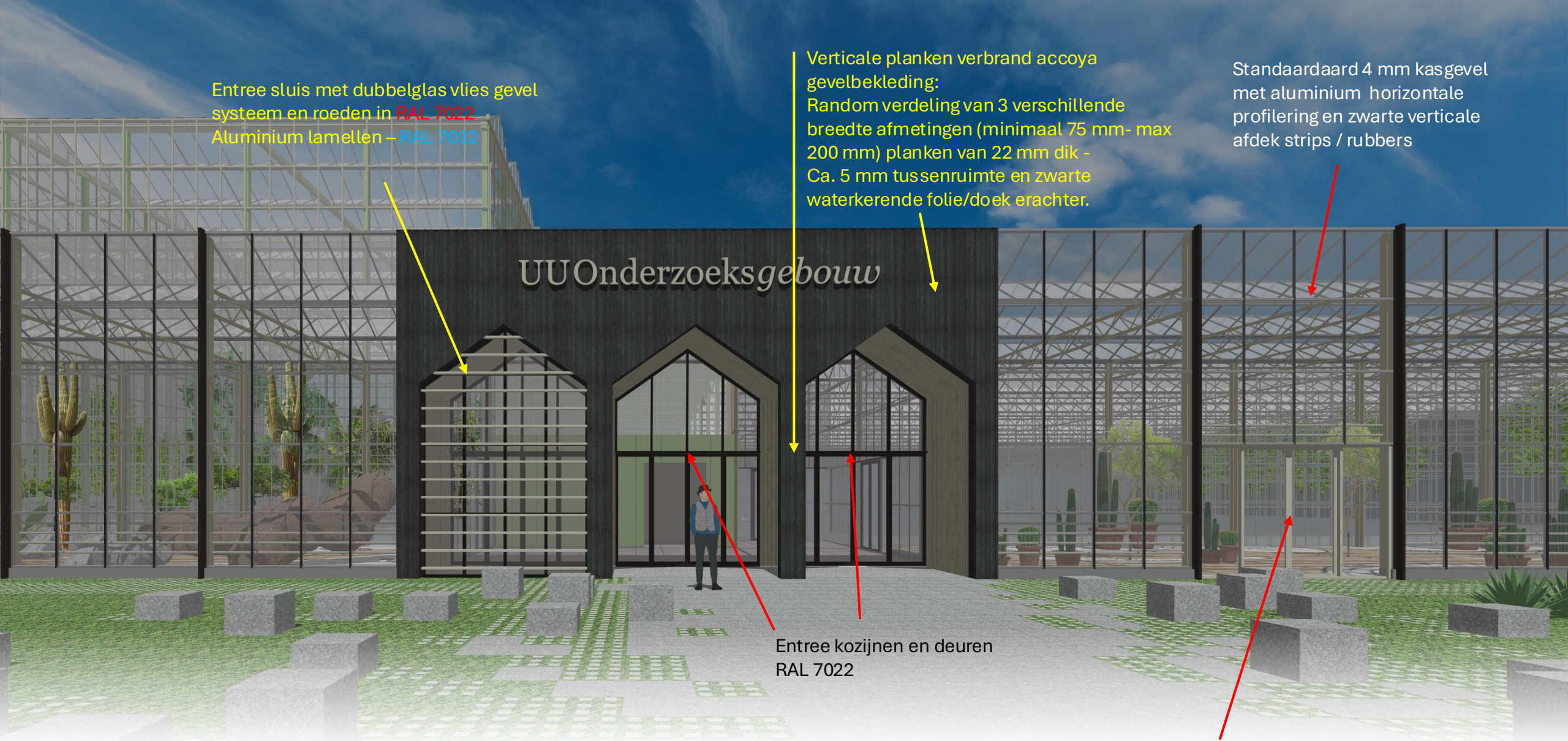
Perspectief | Zuid West zijde

Herzien ontwerp entree gevel | 04-04-2026



Perspectief | Zuid West zijde

Herzien ontwerp entree gevel | 04-04-2026



Entree sluis met dubbelglas vlies gevel systeem en roeden in RAL 7022
Aluminium lamellen – RAL 7032

Verticale planken verbrand accoya gevelbekleding:
Random verdeling van 3 verschillende breedte afmetingen (minimaal 75 mm- max 200 mm) planken van 22 mm dik - Ca. 5 mm tussenruimte en zwarte waterkerende folie/doek erachter.

Standaard 4 mm kasgevel met aluminium horizontale profilering en zwarte verticale afdek strips / rubbers

Entree kozijnen en deuren RAL 7022

Deuren en kozijnen in RAL 7032 –
Gelijk aan gordingen en verwarmingsbuizen

Entree sluis met dubbelglas vlies gevel
systeem en roeden in **RAL 7022**
Aluminium lamellen – **RAL 7032**

Plafond en binnenzijde wanden en kolommen.
Voor-vergrijste houten latten in Barcode
verdeling

UU Onderzoeksgebouw

Standaard 4 mm kasgevel
met aluminium horizontale
profilering en zwarte verticale
afdek strips / rubbers

Entree kozijnen en deuren
Naar sluis **RAL 7032**

Entree kozijnen en deuren
RAL 7022

Aluminium zetwerk koker
leder stramien 60 * 200 mm over
volledige hoogte gevel. **RAL 7022**
Beide zijden van zetwerk een zwarte
strip voor overgang naar glas .

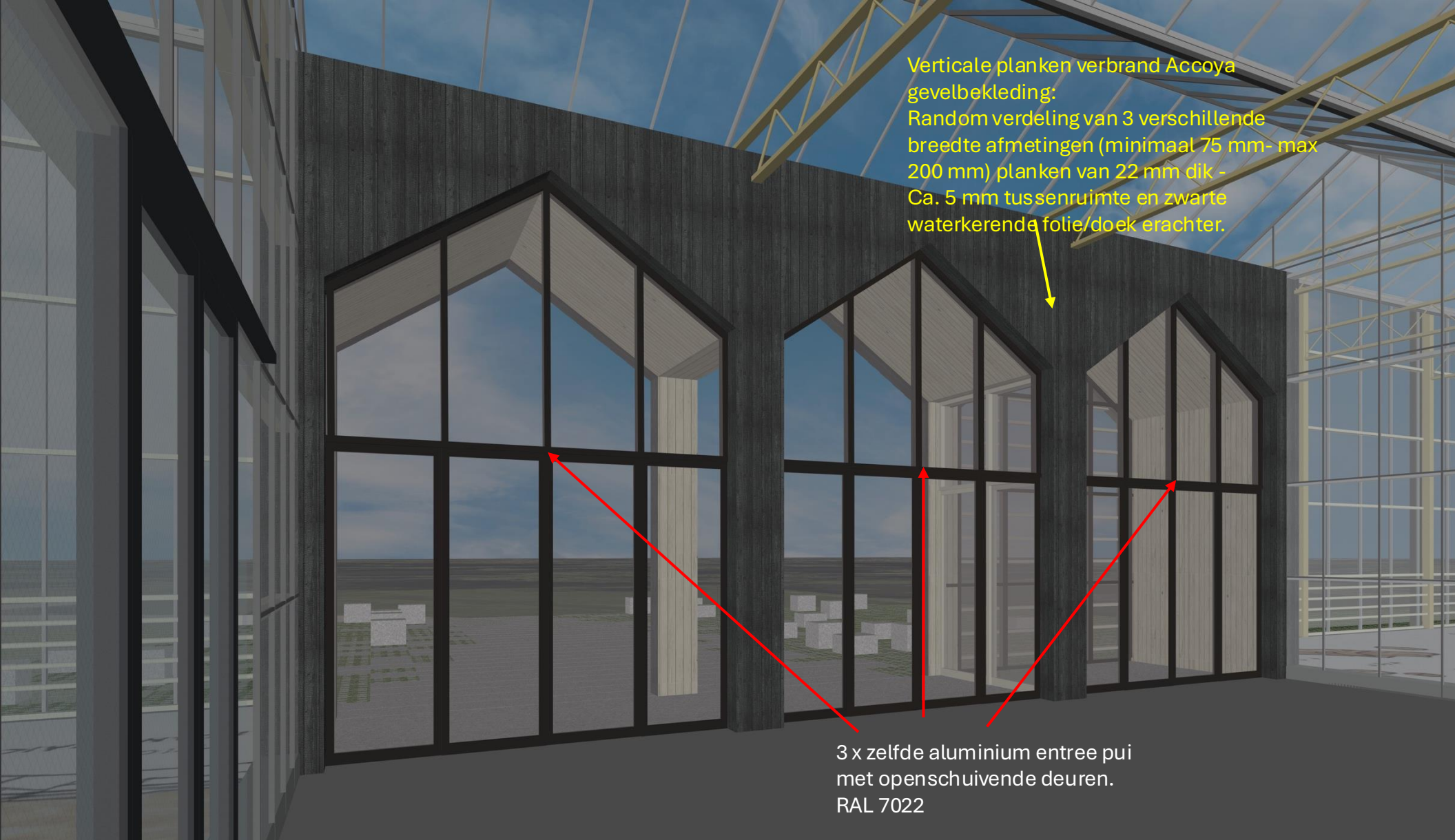


Bovenrand van slank aluminium zetwerk max. 40 mm hoog – RAL 7022

Verticale planken verbrand accoya gevelbekleding loopt door aan binnenzijde Entree sluis aan beide kanten.

Perspectief | Zuid West zijde

Herzien ontwerp entree gevel | 04-04-2026



Verticale planken verbrand Accoya
gevelbekleding:
Random verdeling van 3 verschillende
breedte afmetingen (minimaal 75 mm- max
200 mm) planken van 22 mm dik -
Ca. 5 mm tussenruimte en zwarte
waterkerende folie/doek erachter.

3 x zelfde aluminium entree pui
met opschuivende deuren.
RAL 7022

Perspectief | Zuid West zijde

Herzien ontwerp entree gevel | 04-04-2026



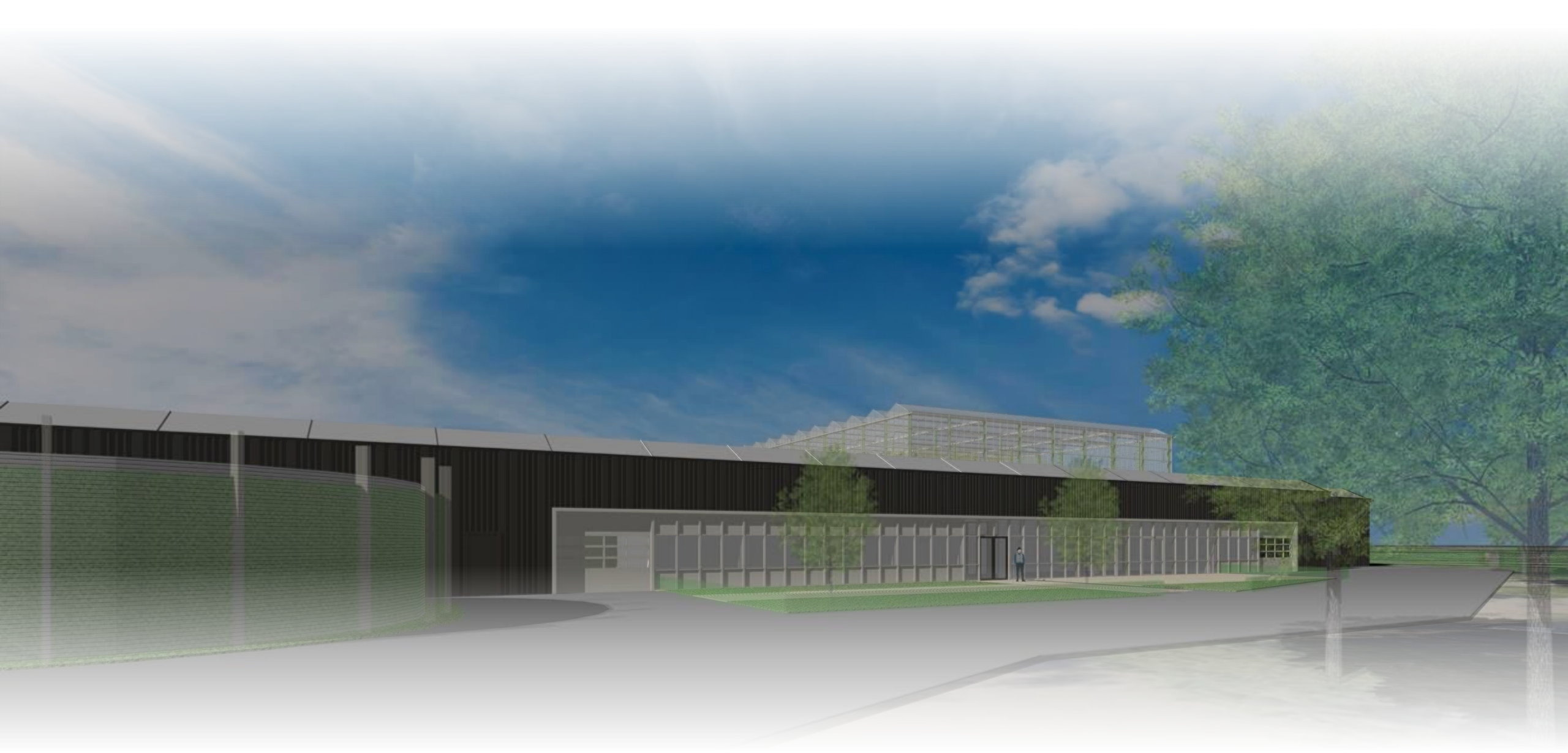
Perspectief 03 | West zijde

Zicht op kas vanaf fietspad Harvardlaan



Perspectief 04 | Noord West zijde

Zicht op kas vanaf fietspad | entree Moestuinen



Perspectief 05 | Noord Oost zijde

Zicht op entree voor medewerkers BOTU en onderzoek

Kleur- en materiaalpalet als samenbindend geheel

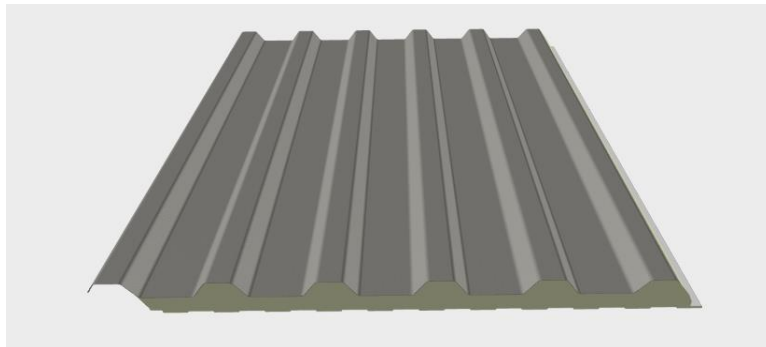
Palet:

- **RAL 7032** – basiskleur staal, kasroeden, in tropische en woestijnkas, vliesgevel kantoorzijde en 2 overheaddeuren noodzijde.
- **RAL 1019** – accent woestijnkas en entreeplein
- **RAL 6021** – tropische kas, groen opgaand in vegetatie
- **RAL 7022** – Sandwich noordgevel, div aluminium deuren en kozijnen
- **Accoya hout** - gebrand (zwart-shou sugi ban)
- **Interieur hout** – Thermo Ayous + voorvergrijs behandeling

Principe

Beperkt palet, afgestemd op landschap.

Architectuur ondersteunt collectie, onderzoek en erfgoedcontext.

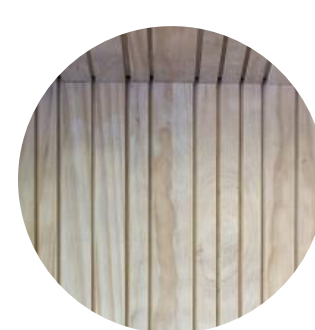
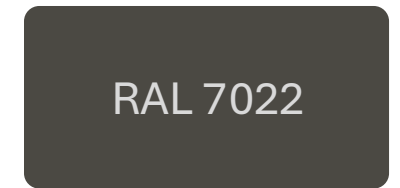


Noordzijde

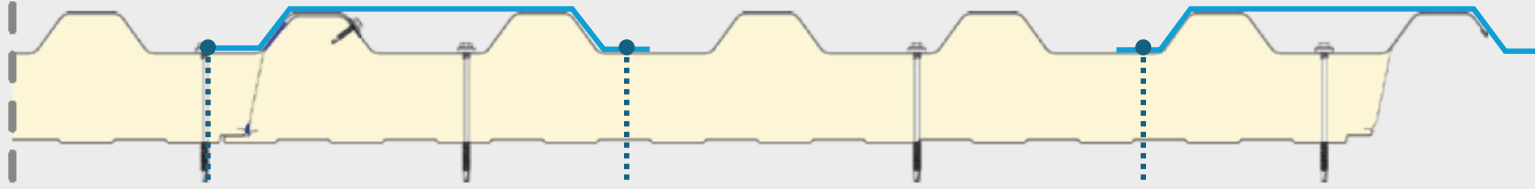
- Verticaal geprofileerde panelen in RAL 7022 met accent zetwerk.
- Subtiële relatie met de verticale houten latten van de entree



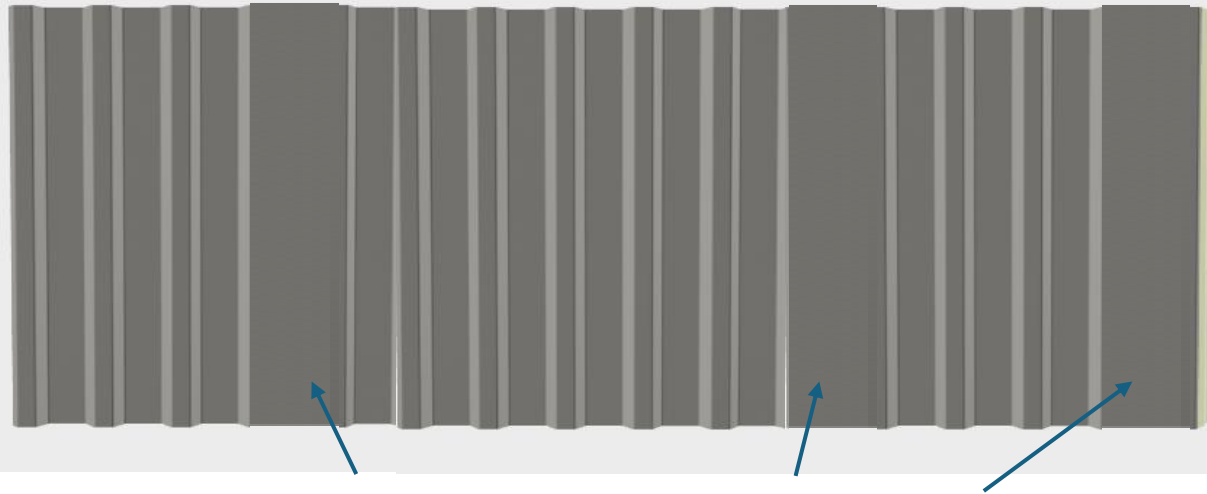
Referentie Accoya hout 'verbrand'



Zetwerk in zelfde kleur als paneel



Geveltoepassing



Zetwerk in zelfde kleur als paneel

FALK 1000 TR Trapezium gevelpaneel

Kleur: HPS Ardenne inclusief zetwerk in gelijke kleur en schroeven in bijpassende kleur.

Per ca. 0,8 m¹ gevel extra zetwerk dat over 2 trapeziums 'random' verdeeld, maar voornamelijk bij overgang van paneel. Zetwerk is in exacte kleur als paneel en wordt er op geschroefd met schroeven in kleur van paneel. Doel is om met dit esthetische ontwerpprincipe de lengte van de gevel te onderbreken en verfijning in de gevel aan te brengen door te werken met verschillende plankbreedtes.

Toelichting sandwichgevel

Gevel uitwerking – zetwerk in kleur op Falk standaard gevel