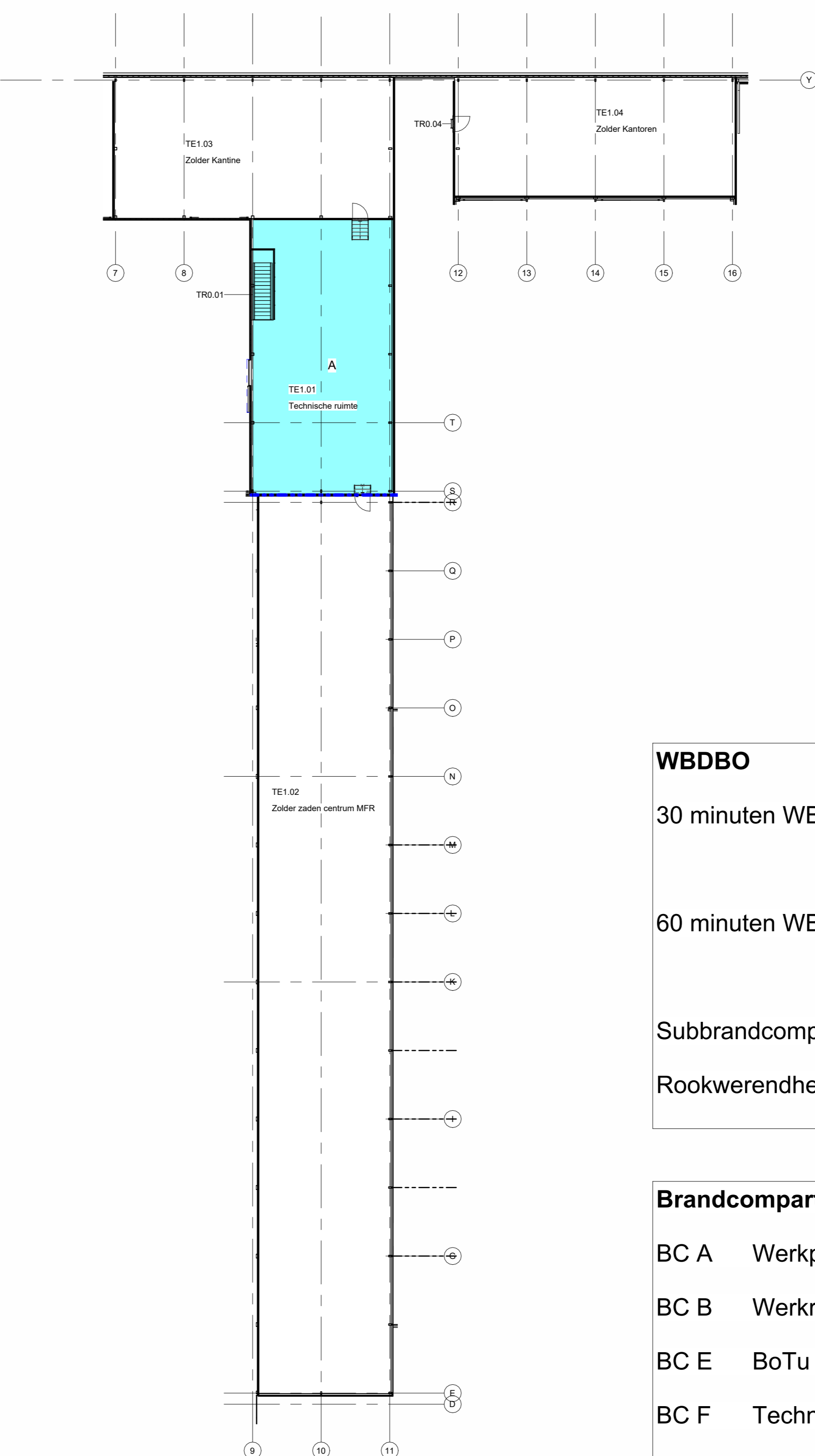
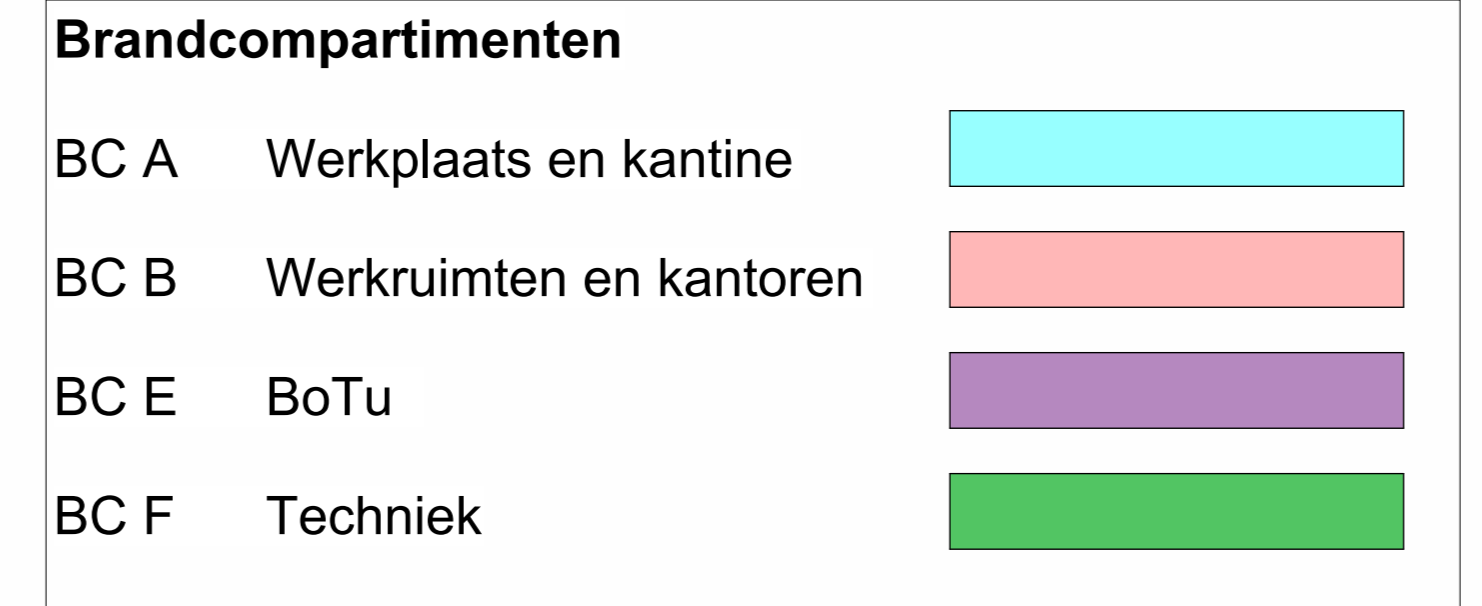
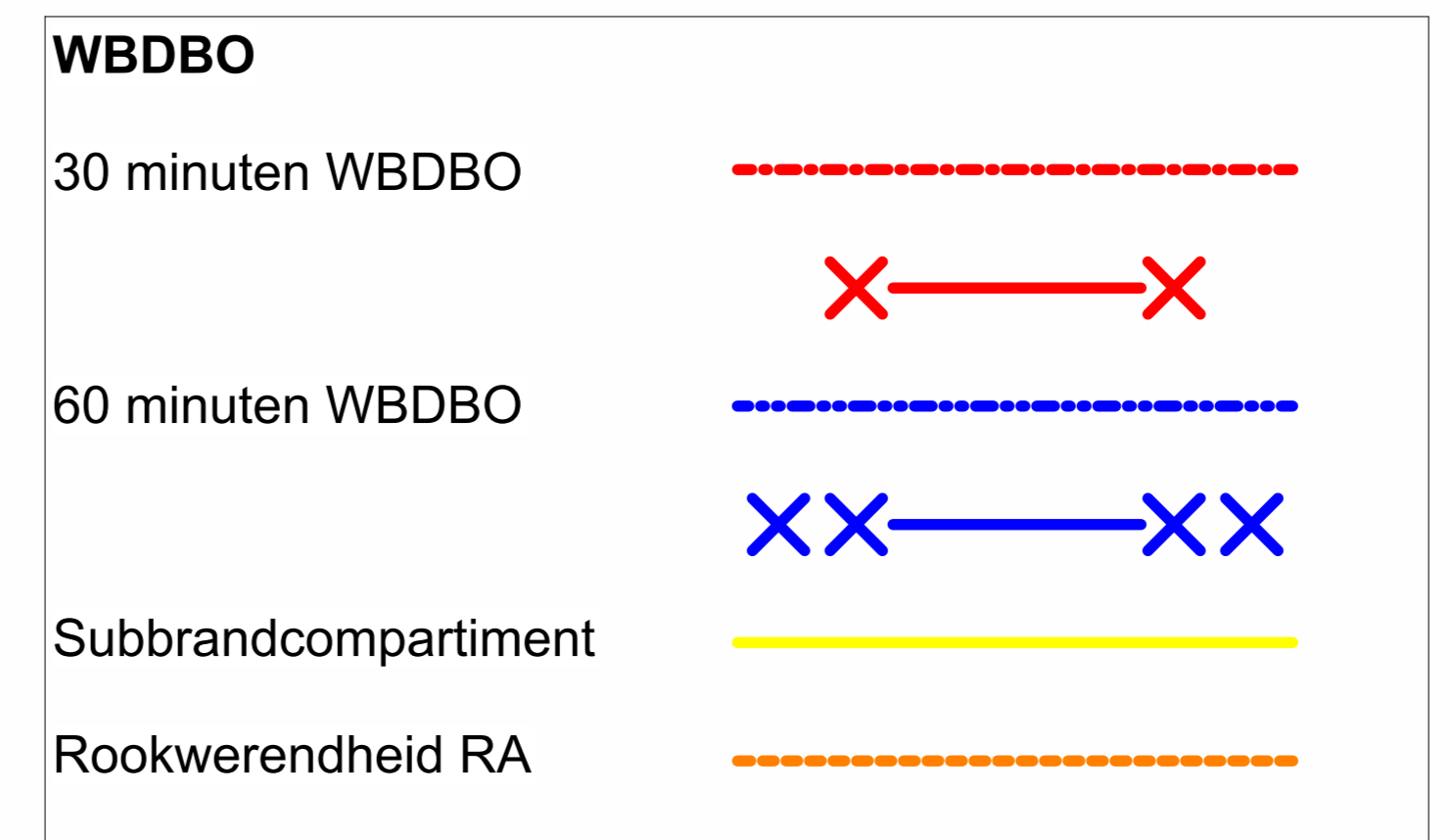


Eerste verdieping  
1 : 200



Eerste verdieping  
1 : 200



**Renvooi brandweervoorschriften volgens Bbl**

4.17 tijdsduur niet bezijden  
Enige vloer hoger dan 5,0 meter is Canopy Walk in NEN6060 compartiment. De permanente vuurlast is kleiner dan 500 MJ/m². De tijdsduur niet bezijden van dit compartiment is 90-30 = 60 minuten. Het compartiment heeft een eigen constructie ten opzichte van de overige compartimenten.

4.39 schacht, koker of kanaal  
Materiaal toegepast aan de binnenzijde van een schacht, een koker of een kanaal grenzend aan meer dan een brandcompartiment of subbrandcompartiment met een inwendige doorsnede groter dan 0,015 m², voldoet aan brandklasse A2, bepaald volgens NEN-EN 13501-1.

4.43 binnenoppervlak  
Een zijde van een constructieonderdeel die grenst aan de binnenlucht voldoet aan brandklasse D en aan rookklasse s2, beide bepaald volgens NEN-EN 13501-1.

4.44 buitenoppervlak  
Een zijde van een constructieonderdeel die grenst aan de buitenlucht (behalve daken) voldoet aan brandklasse D, bepaald volgens NEN-EN 13501-1.

4.45a elektrische leidingen en pijpsolatie  
Bij grenzen aan binnenlucht:  
Elektrische leidingen: rookklasse s2(ca) en brandklasse D ca bepaald volgens NEN-EN 13501-6.  
Pijpsolatie: rookklasse s2(L) en brandklasse C ca bepaald volgens NEN-EN 13501-1.

4.47 dakoppervlak  
Het dakoppervlak is niet brandgevaarlijk.

4.61 subbrandcompartiment: weerstand tegen rookdoorgang  
De weerstand tegen rookdoorgang van een subbrandcompartiment naar een ander subbrandcompartiment of naar een gesloten ruimte waardoor een beschermde vluchtroute voert, is Ra bepaald volgens NEN 6075.

4.195  
De noodverlichtingsinstallaties in de aangegeven ruimten heeft binnen 15 seconden gedurende tenminste 1 uur over de vereiste breedte een verlichtingssterkte van 1 lux op vloerniveau.

4.208 en 4.209 Brandmeldinstallatie en doormelding  
De brandmeldinstallatie met een gedeeltelijke omvang van de bewaking als bedoeld in NEN 2535 zonder doormelding met een geldig inspectiecertificaat.

4.215 vluchtrouteaanduiding  
De vluchtrouteaanduidingen worden uitgevoerd conform NEN 3011 en zichtbaarheidseisen conform artikelen 5.2 t/m 5.6 van NEN-EN 1838.

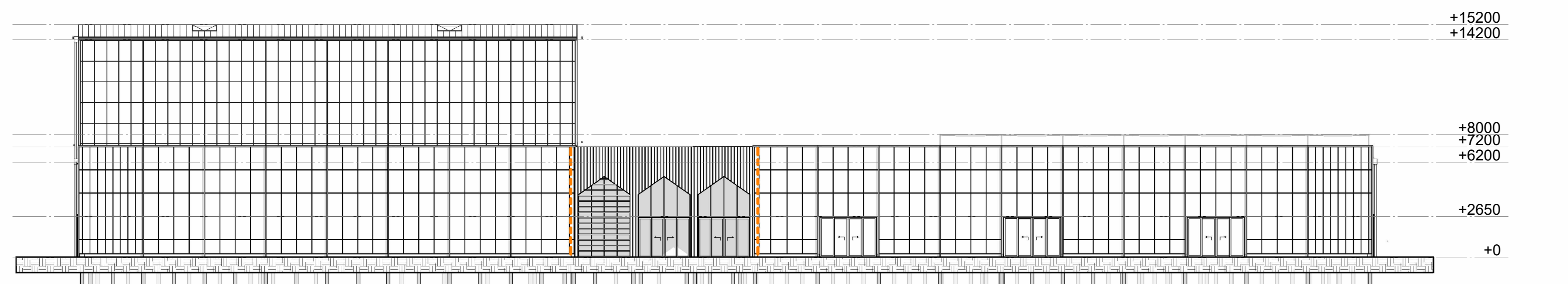
4.216 deuren in vluchtroutes: draairichting  
Deuren op een vluchtroute waarop meer dan 37 personen zijn toegewezen draaien niet tegen de vluchtroute in.

4.218 Zelfsluitende constructieonderdelen  
Een beweegbaar constructieonderdeel in een inwendige scheidingsconstructie waarvoor een eis aan de weerstand tegen branddoorslag, weerstand tegen branddoorslag en brandoverslag of weerstand tegen rookdoorgang geldt, is zelfsluitend.

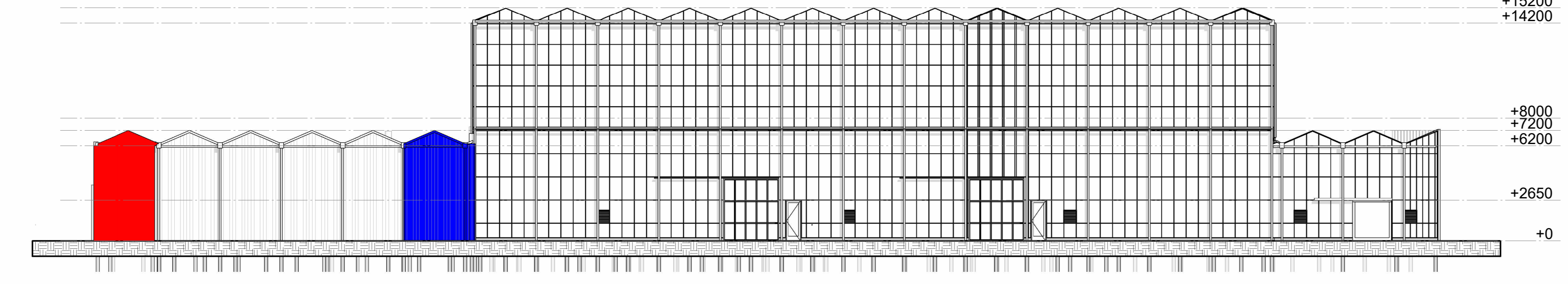
4.220 brandslanghaspels  
De brandslanghaspels hebben een lengte van niet meer dan 30 meter, is aangesloten op een voorziening voor drinkwater die bij het mondstuk een statische druk geeft van niet minder dan 100 kPa en een capaciteit heeft van 1,3 m³/h bij gelijktijdig gebruik van twee brandslanghaspels.

6.21 deuren in vluchtroutes  
Deuren op een vluchtroute zijn bij aanwezigheid van personen zonder gebruik te moeten maken van een sleutel, onmiddellijk over de ten minste vereiste breedte te openen.

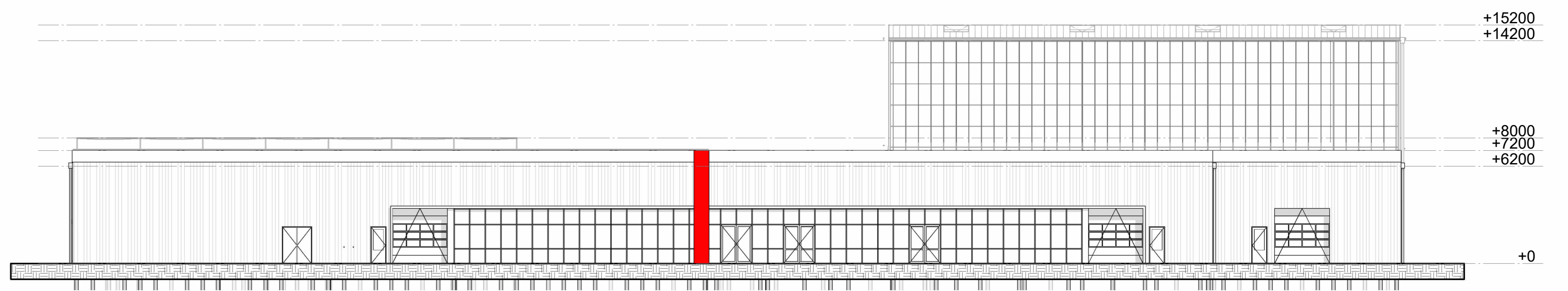
Begane grond  
1 : 200



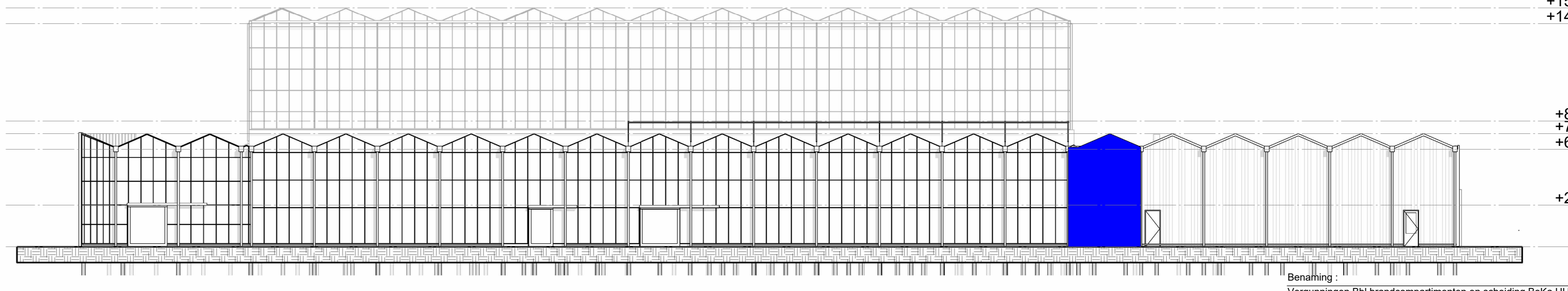
Voorgevel  
1 : 200



Linkergevel  
1 : 200



Achtergevel  
1 : 200



Rechtergevel  
1 : 200