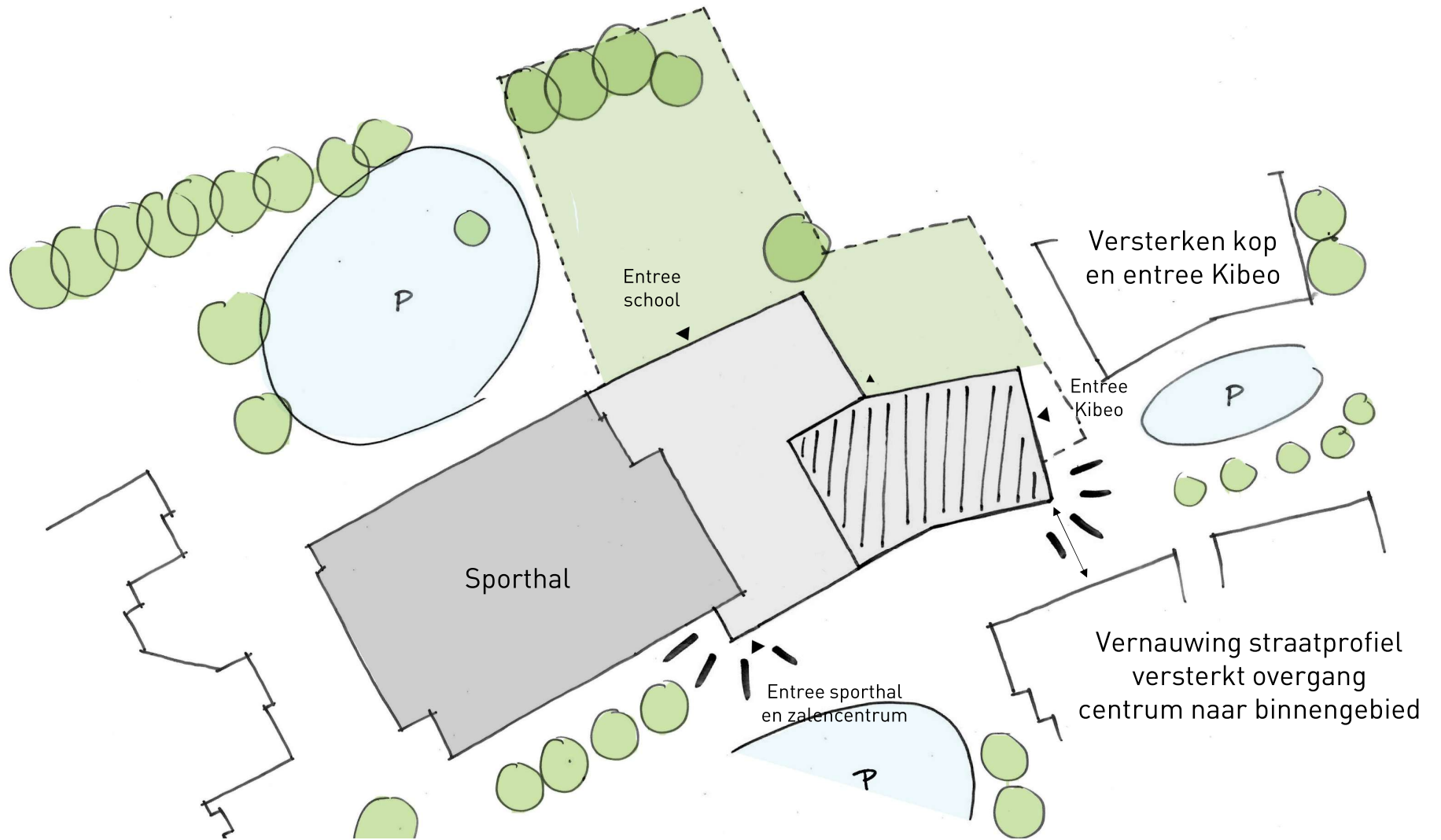


MFA Ouddorp

Ontwerp zoals besproken in maart

Ontwerpvisie maart



Ontwerp maart: Begane grond



Begane grond: 1.561 m²
 Eerste verdieping: 613 m²
 BVO: 2.175 m²

ROTHUIZEN

ARCHITECTEN EN ADVISEURS

project MFA Ouddorp

datum 10-03-2026 getekend hsi projectnr. 25061

onderdeel Begane grond

schaal 1:200 formaat A3 document V10-00

rothuisen.eu

Ontwerp maart: Eerste verdieping



Begane grond: 1.561 m²
Eerste verdieping: 613 m²
BVO: 2.175 m²

ROTHUIZEN

ARCHITECTEN EN ADVISEURS

project MFA Oudorp

datum 10-03-2026 getekend hsi projectnr. 25061

onderdeel Verdieping

schaal 1:200 formaat A3 document V10-01

rothuisen.eu

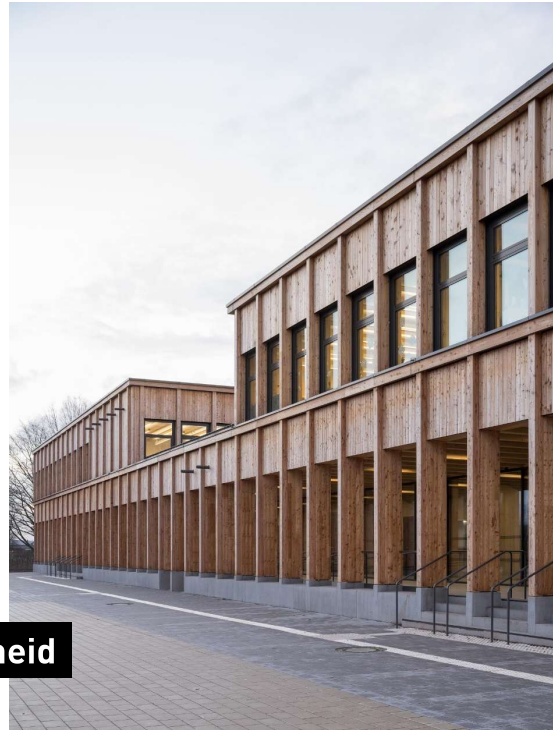
Referenties architectuur



Verschillende texturen



Gelaagdheid



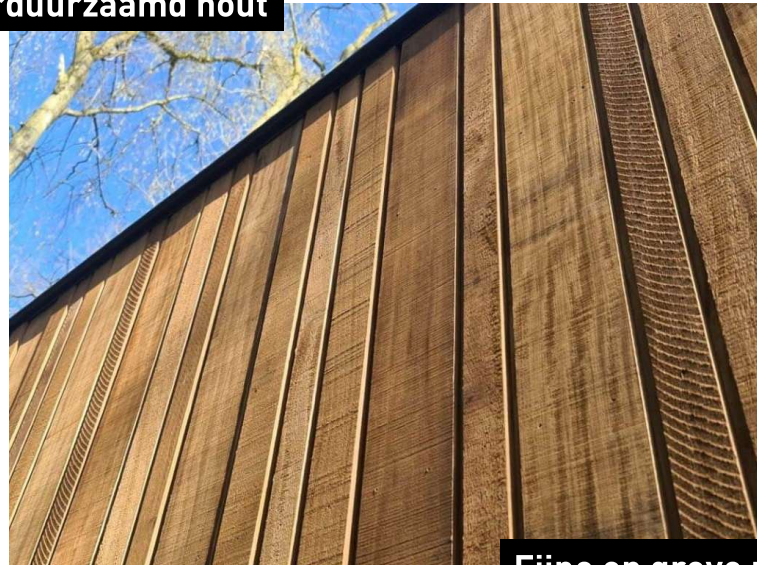
Referenties materiaal



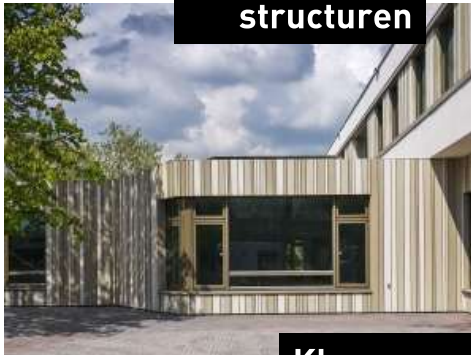
Verskillende structuren



Verduurzaamd hout



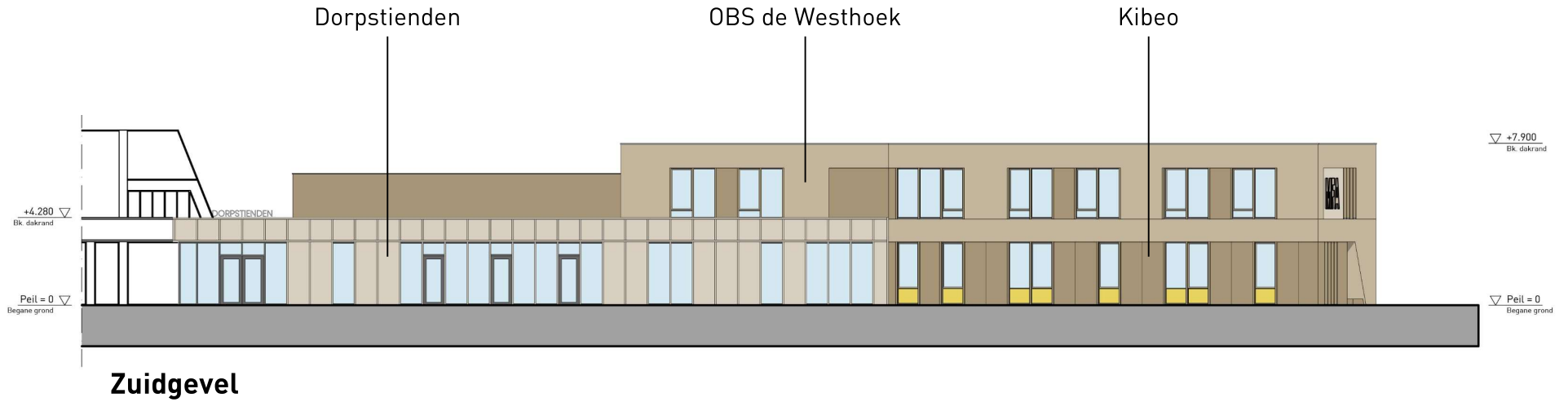
Fijne en grove nerf



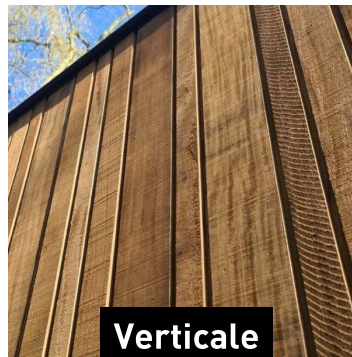
Kleurnuances (bv. Cape Cod)



Ontwerp maart: Gevel



**Frame met
invulling**



**Verticale
latten**



**Zweeds
rabat**

Ontwerp maart: Impressies



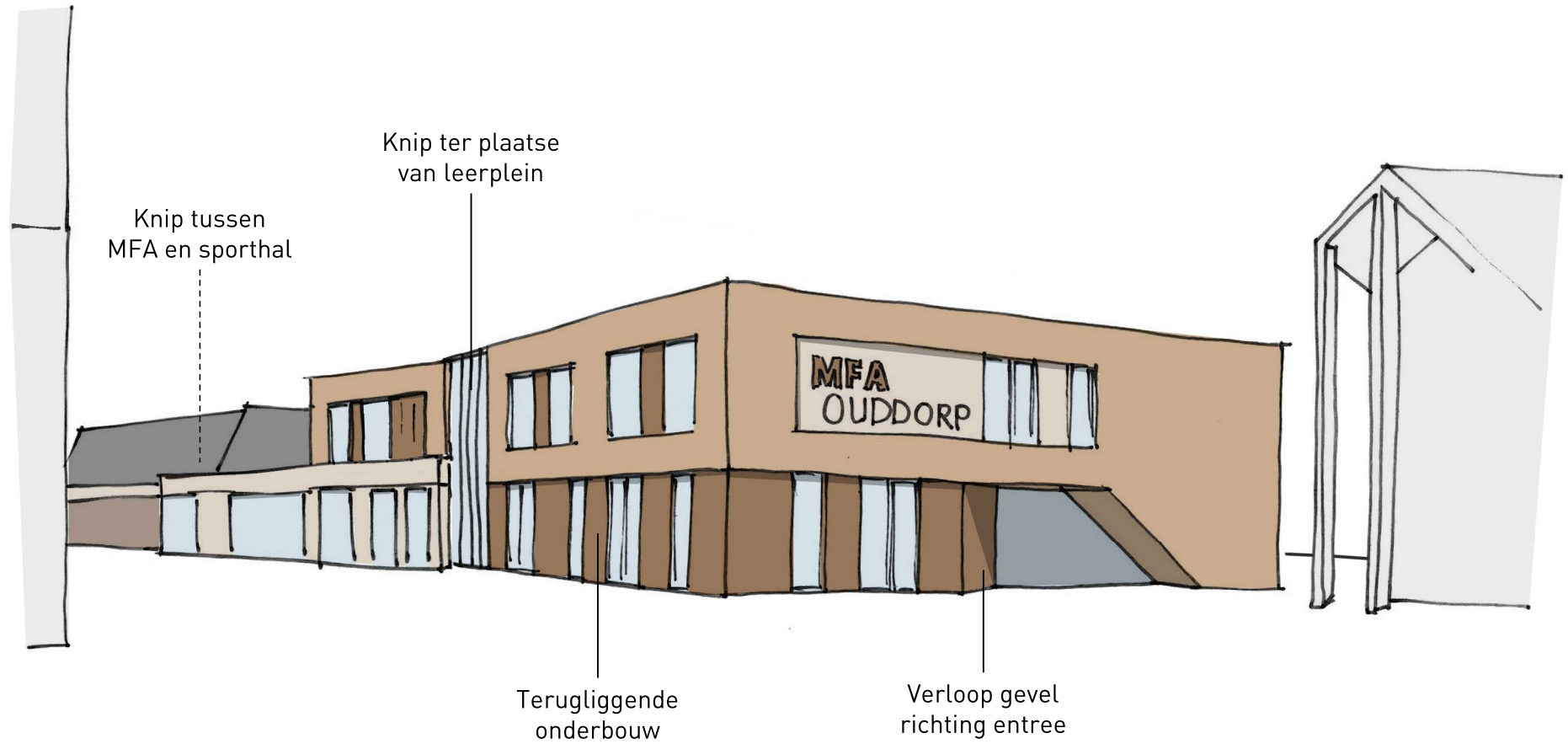
Opmerkingen maart

1. Korrelgrootte van de gehele ontwikkeling oogt nog wat groot. Met name de sporthal (voor- en achterzijde) en de massa van de BSO en Kibeo zijn relatief grootschalig. Een verfijning is gewenst;
2. Meer attentiewaarde voor de hoofdentree (meenemen in de verfijning);
3. De nieuwe goot/luifel voor de sporthal is in de basis een goed middel. Wellicht nog wat meer spanning, diepte of verdeling in aanbrengen;
4. Hoek van de BSO en Kibeo mag nog wat sterkere expressie krijgen. Hier is 2-laags zeker goed, maar het gebouw oogt nu nog erg vlak. De vlak afgedekte rechthoekige doos vraagt ook een meer sculpturale aanpak met wellicht ook meer geleding.

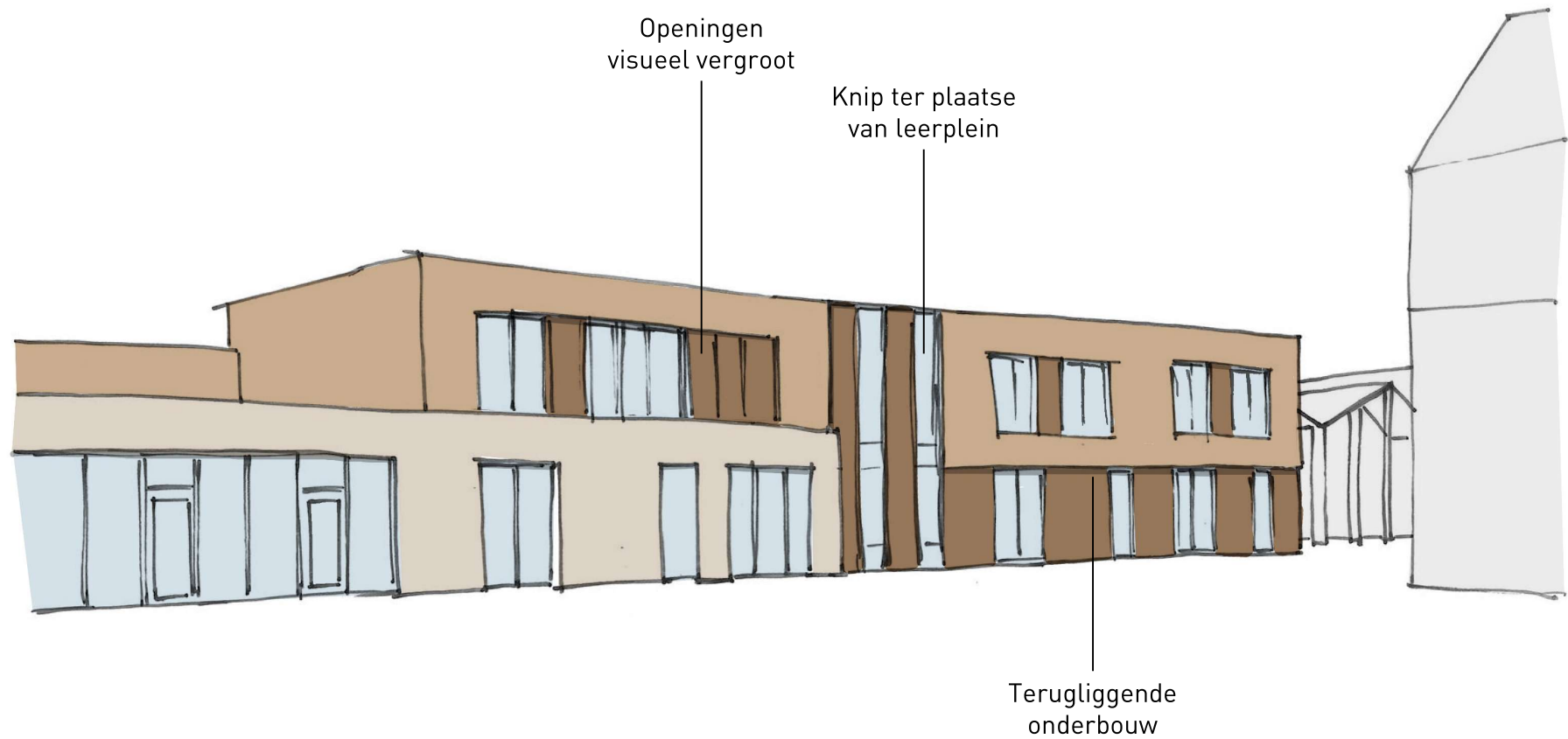


Studie

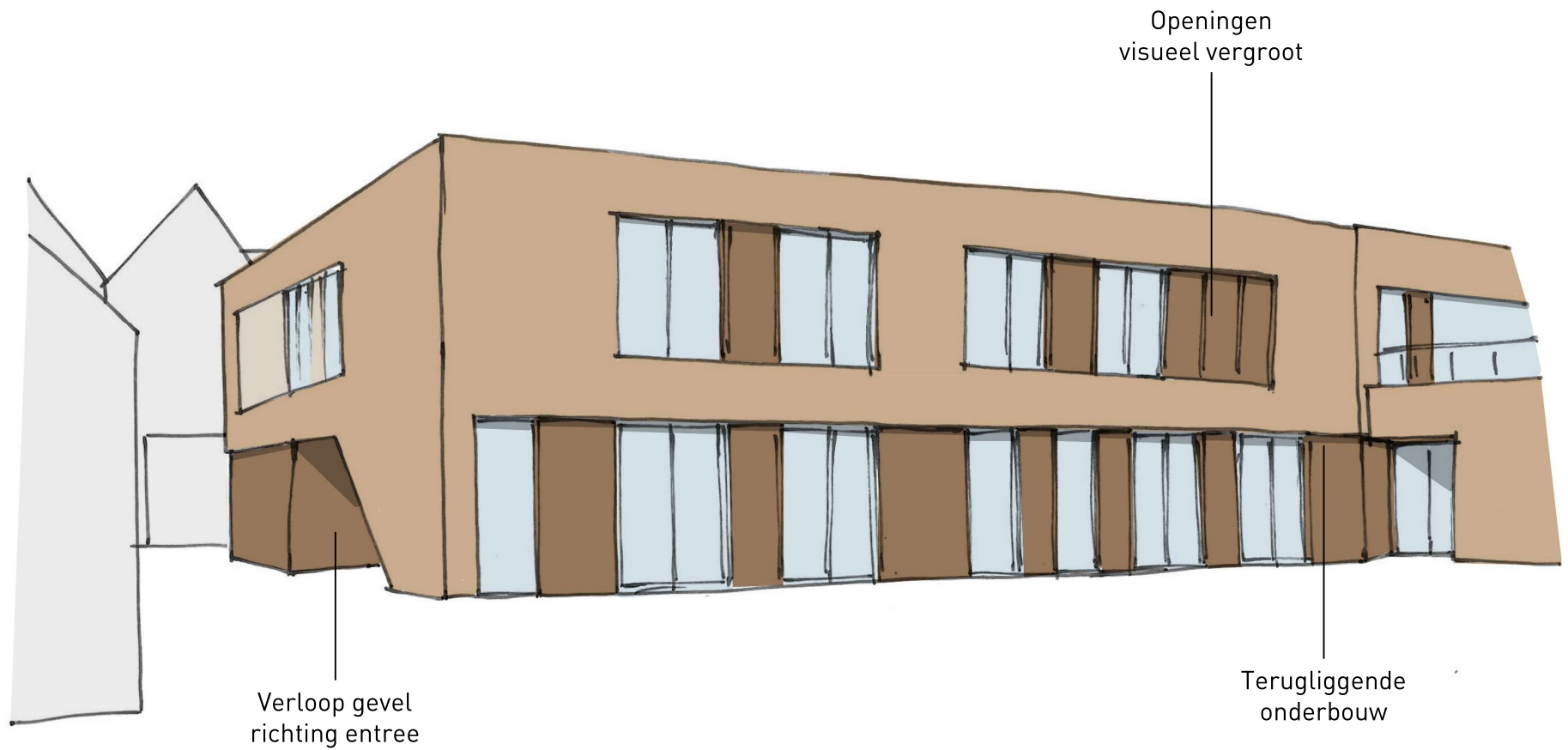
Studie: korrelgrootte, attentiewaarde en expressie



Studie: korrelgrootte, attentiewaarde en expressie



Studie: korrelgrootte, attentiewaarde en expressie



Voorlopig ontwerp

Begane grond



Begane grond: 1.561 m²
 Eerste verdieping: 613 m²
 BVO: 2.175 m²



ARCHITECTEN EN ADVISEURS

project	MFA Ouddorp	datum	29-04-2026	getekend wjc	projectnr.	25061	
onderdeel	Begane grond	schaal	1:200	formaat	A3	document	V10-00
rothuizen.eu							

Eerste verdieping



Begane grond: 1.561 m²
Eerste verdieping: 613 m²
BVO: 2.175 m²

ROTHUIZEN
ARCHITECTEN EN ADVISEURS

project MFA Ouddorp

onderdeel Verdieping

rothuizen.eu

datum 29-04-2026

schaal 1:200

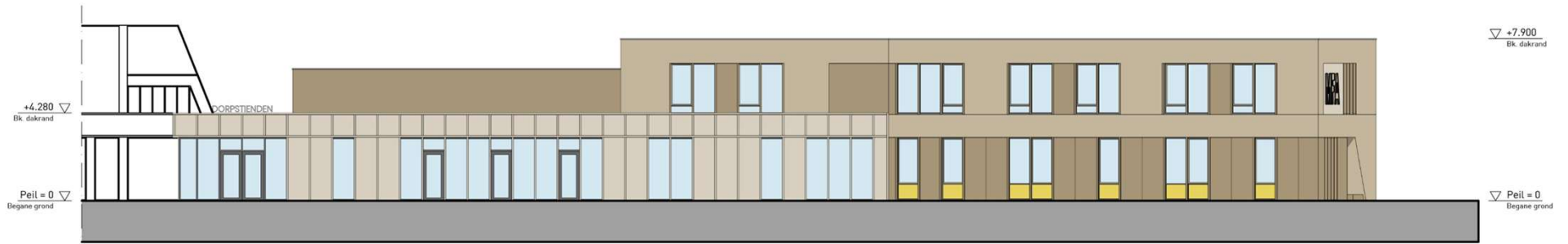
getekend wjc

formaat A3

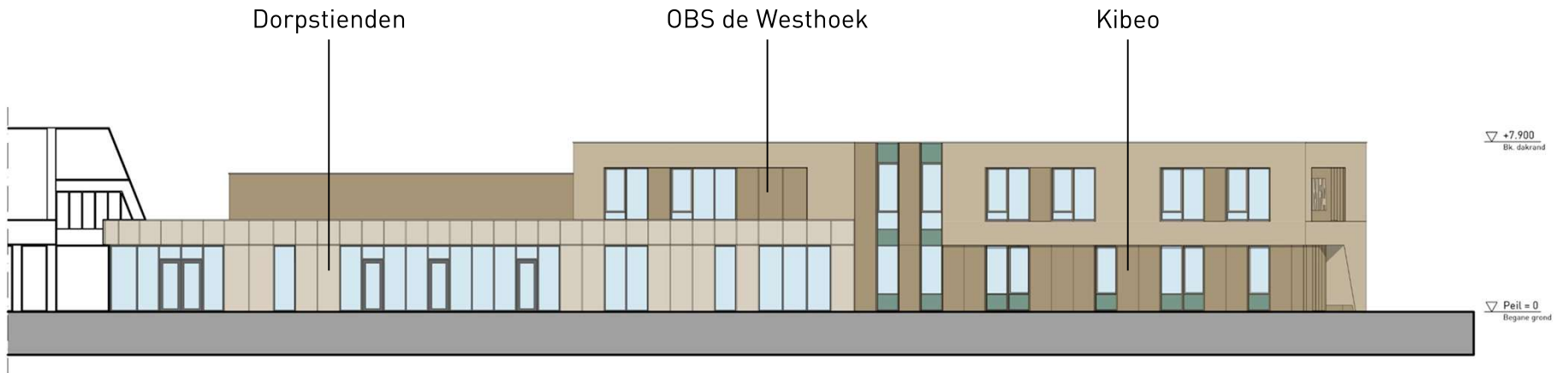
projectnr. 25061

document V10-01

Zuidgevel



Ontwerp maart



Voorlopig ontwerp

Noordgevel

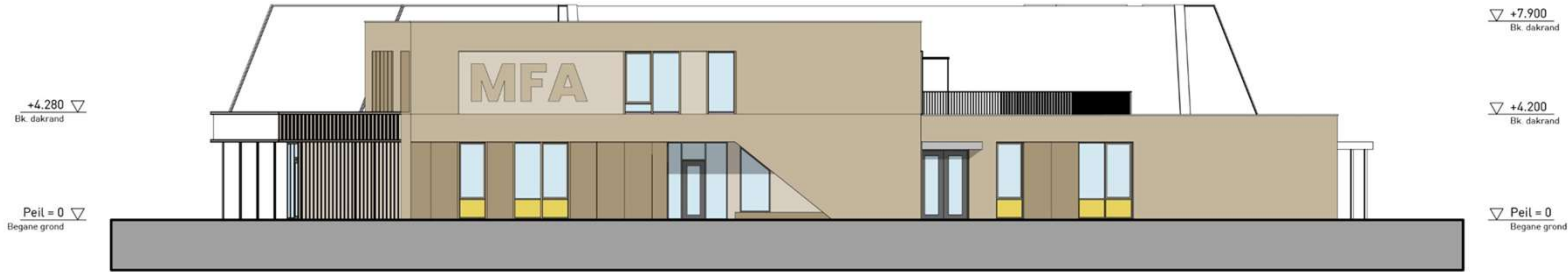


Ontwerp maart



Voorlopig ontwerp

Oostgevel

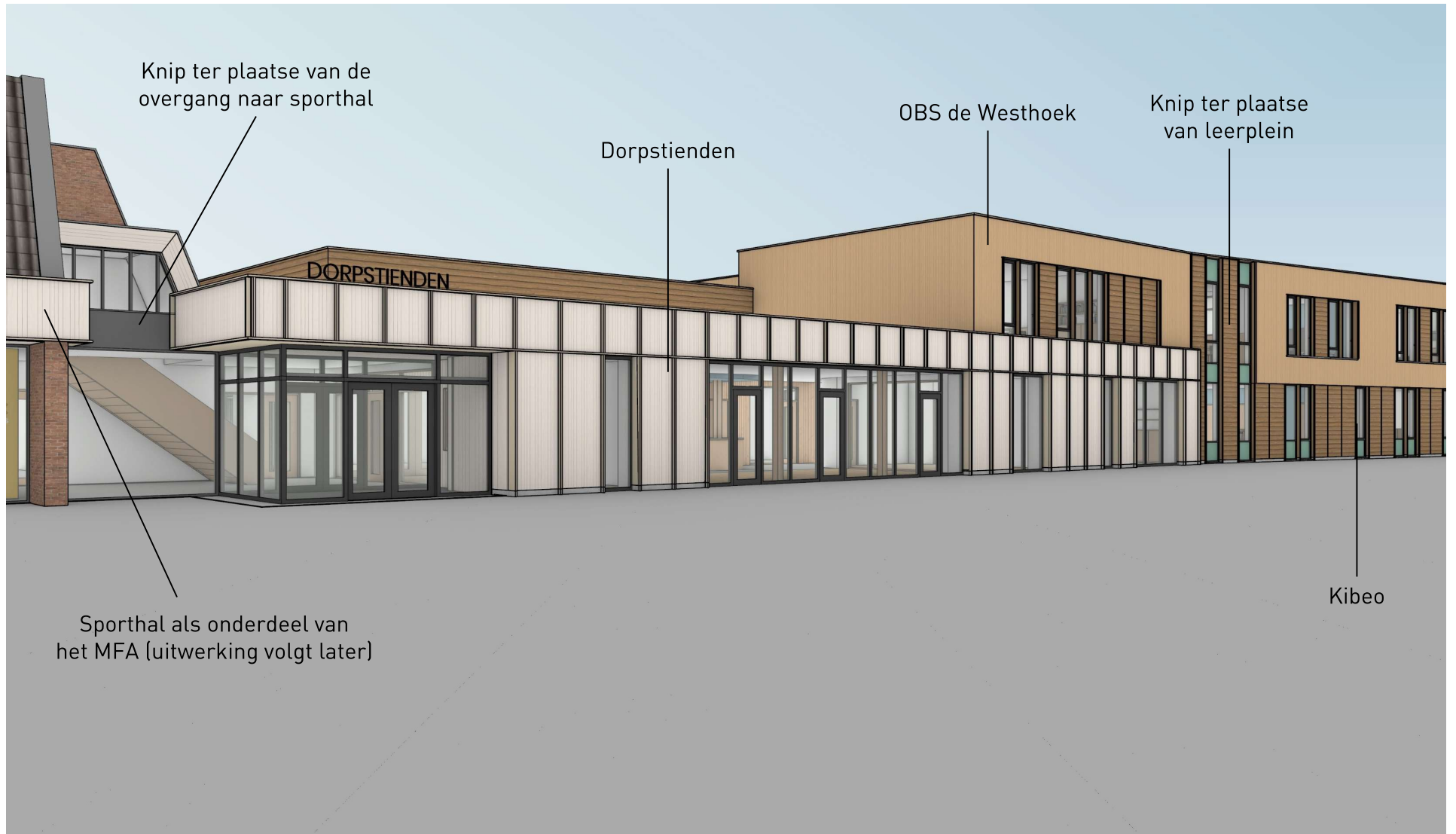


Ontwerp maart

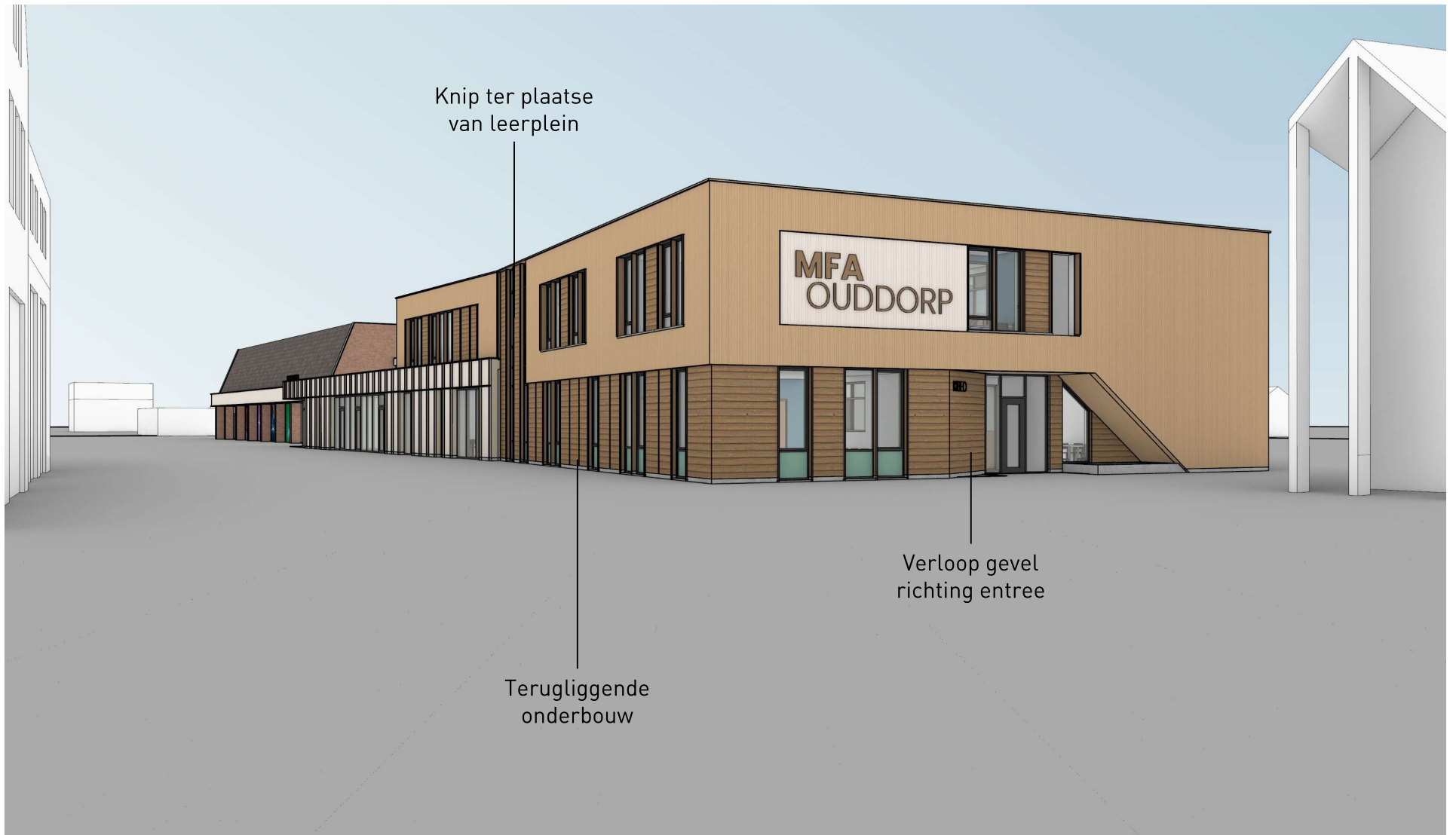


Voorlopig ontwerp

Impressie



Impressie



Impressie



Impressie



Sporthal: los project, uitwerking volgt later

**Sporthal als onderdeel van
het MFA met duidelijke knip**

