

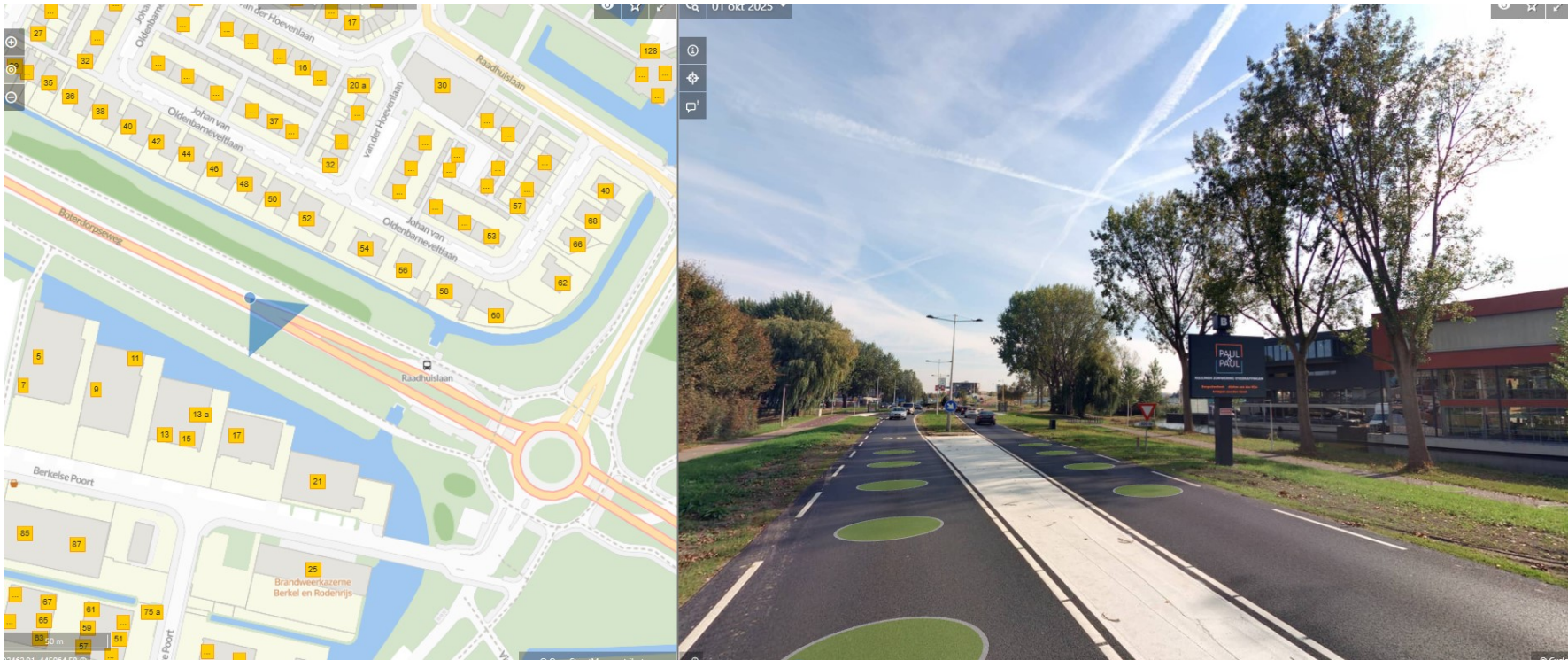
Locatie 1 langs de Boterdorpseweg t.h.v. gemeentehuis in Bergschenhoek

Fundatie op betonnen plaat



Locatie 2 langs de Boterdorpsweg ter hoogte van Berkelse Poort in Berkel en Rodenrijs

Fundatie op betonnen plaat



Locatie 3 langs de Klapwijkseweg in Berkel en Rodenrijs

Fundatie op betonnen plaat



Locatie 4 langs de N471/Edisonstraat in Berkel en Rodenrijs

Fundatie op paal

