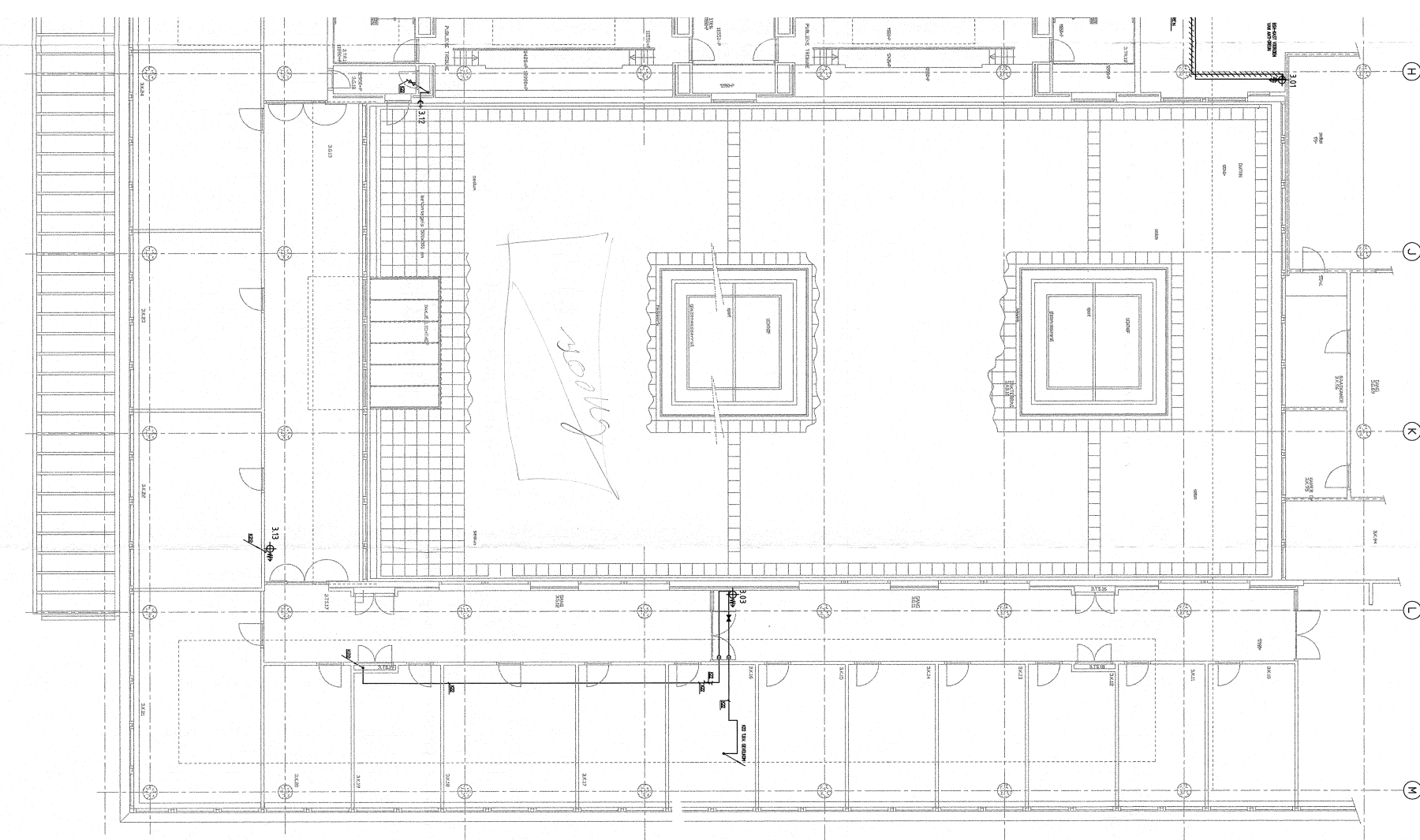
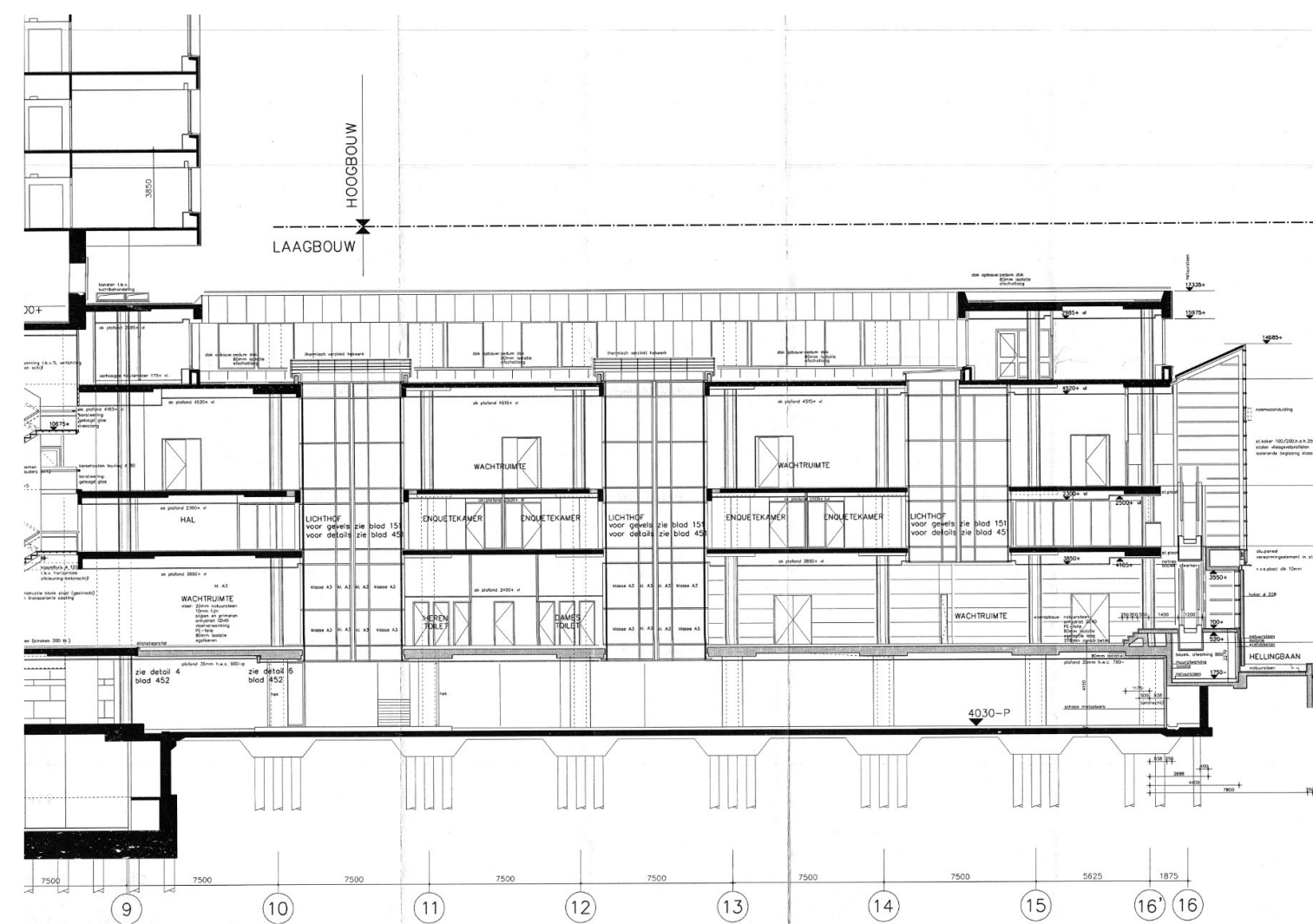


V01_plattegrond derde verdieping sloop
1 : 100



architecttekening 2 (verdieping 3)



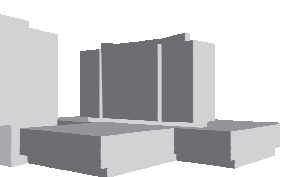
architecttekening 3 (doorsnede)



foto 11



foto 12



- Bestaand (in gebruik)
- Afbraak (in deze fase niet in gebruik)
- Opgeleverd (in deze fase in gebruik)
- Tijdelijk (in deze fase of eerder fases in gebruik)
- Hergebruikt in project

- Peil = 0 = 1490mm + N.A.P.
- De maatschappij van de bestaande situatie is gebaseerd op bestaande tekeningen. Onder meer door de verschillende verbouwingen die zijn geweest is het niet altijd even duidelijk wat aan te houden. Ten alle tijde dient daarom alle maatvoering in het werk gecontroleerd te worden.
- Voor de Rc waarden gelden de wettelijke verbouw, maar er is een hogere ambitie geseekt.
- Vloer grenzend aan grond: Rc = 1,5 m² KW
Gevel grenzend aan buitenlucht of onverwarmde ruimte: Rc = 23,0 m² KW
Dak en vloer boven buitenlucht
Rc = 24,5 m² KW
- Ramen, deuren, kozijnen en gelijke onderdelen: U-gemiddeld 1,0 W/m² K
- Zo voor brandveiligheid, constructie, bouwfysica en veiligheid ook bijbehorende rapportages en documenten van de adviseurs.
- Waar mogelijk losmaakbare detaillering toevoegen, bijvoorbeeld door onderdelen te monteren met bouten, schroeven of klipsystemen.
- Waar mogelijk worden materialen hergebruikt of herbruikbaar toegepast, zoals sloophout voor wanden, modulaire metalen profielen
- Ontkoppeling binnenwanden van de bestaande constructie door vilt, 2 lagen, 13 mm.
- Blad in kleur printen.

- Alle maten t.o.v. bestaande constructies in het werk te controleren.
- de staat van het bestaande gebouw dient tijdens de sloop- en bouw fase door de aannemer gecontroleerd te zijn.
- Constructie: volgens rapport en tekeningen constructies.
- Uitkomend materiaal sorteren voor hergebruik. Voor hergebruik komen in aanmerking:
 1. Onbeschadigde circulair bruikbare bouwstoffen, bouw- en installatiedelen;
 2. Niet bewerkte circulair bruikbare bouwstoffen, bouw- en installatiedelen;
 3. Puin voor opvullen;
 4. Secundaire grondstof geschikte bouwstoffen.
- Opslag uitkomend materiaal: geschikt voor hergebruik.
- Afvoer uitkomend materiaal: niet geschikt voor hergebruik.
- Werkzaamheden moeten zodanig zijn uitgevoerd dat verwerking van te hergebruiken onderdelen en gehandhaafd werk te voorkomen.
- De werkzaamheden moeten zijn uitgevoerd door een bedrijf dat het Systemcertificaat Veilig en Milieukundig Slopen voert onder BRL SWS-007.
- Nieuwe doorbraken of nieuwe sparringen aanbrengen waar nodig.
- Tijdens sloopwerkzaamheden in en rond de lichthoven dient de vleesgevel beschermd te worden tegen beschadiging.
- Na sloop het geheel bouwklaar opleveren

