

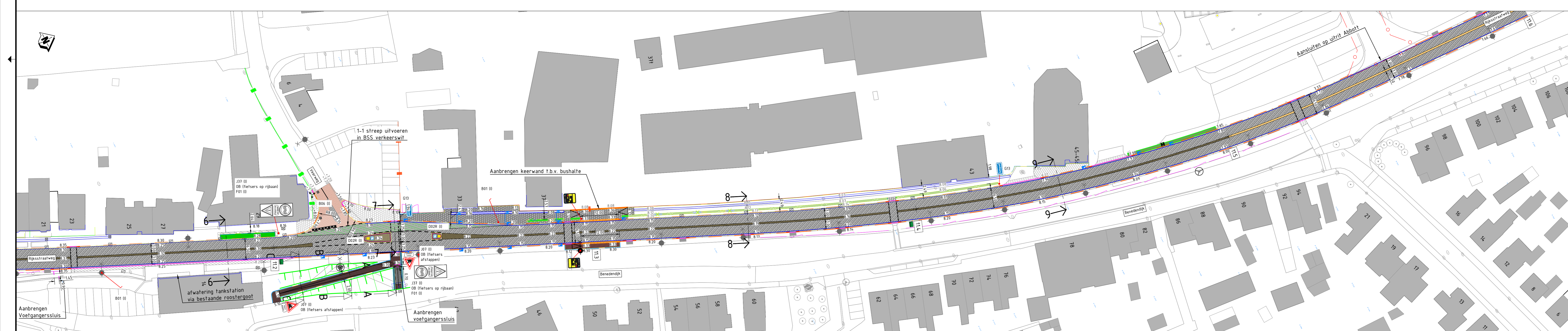
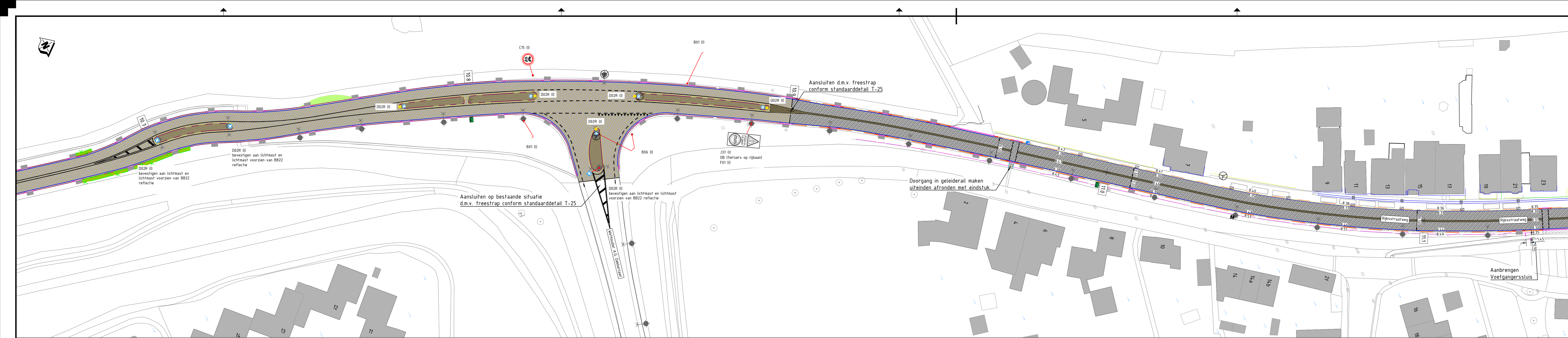
Legenda

	N337 onderhoud wegvak 973 - 1053 Totaal ca. 656m ²	déklaag SMA-NL 110 70/100, d=35mm fussellaag, AC16 bind TL-C, d=50mm		Aanbrengen grasbetonstenen 400x600x120mm		Trapsgewijs frezen asphalt conform standaarddetail T-25		Aanbrengen haag, breedte ca. 1,00 m, hoogte 0,70 m, soort Meadows, 10 st/m ² f.h.v. chicanes/kongrengen
	N337 onderhoud wegvak 1063 - 1090 Totaal ca. 278m ²	déklaag SMA-NL 80 70/100, d=30mm fussellaag, AC22 bind TL-C, d=70mm		Aanbrengen grasbetonstenen langs rijbaan, breedte 0,80m conform standaarddetail T-21		Vervangen/nieuwe putdeksel, self-level		Bestaande haag
	N337 onderhoud wegvak 1090 - 1163 Totaal ca. 464m ²	déklaag SMA-NL 80+ 70/100, d=35mm bakfrees en uitvalsel met AC16 bind TL-C, d=50mm		Aanbrengen RWS-band 110/220x1600x250mm, in het werk gestort. Uitgezonderd opsluitingen westzijde Olist en geleiders stellen op stelspecie en voorzien van steunrug, kleur grijs, geleiders Noors Wit		Markering plateau, oprit 120 m, 30km/u, 8 cm (conform CROW richtlijnen) gestrate drempel		Bestaand hekwerk, handhaven
	N337 nieuw wegvak 1121 - 1128 (Olist) Totaal ca. 132m ²	déklaag SMA-NL 80+ 70/100, d=35mm profiellaag, AC 22 bind TL-C, min. d=65mm onderlaag, AC 22 base OL-C, d=80mm fundering, hydr. menggranulaat G45, d=250mm zandbed, zand voor zandbed, d=500mm		Bestaande RWS-band, handhaven		Markering plateau, oprit 240 m, 50km/u, 8 cm (conform CROW richtlijnen) Thermolit Fabiola, 7 kg/m ²		Bestaande muur, handhaven
	Aanbrengen middennaald van klinkers, kleur bruingeel, breedte 6,50 m (Olist)			Aanbrengen geleideband 50/200x1600x250mm, in het werk gestort. Uitgezonderd opsluitingen westzijde Olist en geleiders stellen op stelspecie en voorzien van steunrug, kleur grijs		Markering driehoek 50x70 Thermolit Fabiola, 7 kg/m ²		Gras, kruidrijk, mengsel G1, 15 kg/are, bijmengen met 0,5 kg/are A6, door civiele aannemer
	Aanbrengen markering, kleur bruingeel			Bestaande geleideband, handhaven		Markering driehoek 50x50 Thermolit Fabiola, 7 kg/m ²		Gras, mengsel Barenbrug D2, 2,0 kg/are, door civiele aannemer
	Aanbrengen gefigureerd beton, overrijbaar, kleur grijs, d=180mm, C28/35, 5% ongewapend Oppervlakte voorzien van betonstraatsteen keelmaat halfsteensverband			Aanbrengen verlaagde band, in het werk gestort. Uitgezonderd opsluitingen westzijde Olist en geleiders stellen op stelspecie en voorzien van steunrug, kleur grijs		Markering blokstreep 50x50 Thermolit Fabiola, 7 kg/m ²		Groenvakken aanvullen met 0,50 m RAG-grond beplanting door derden
	Aanbrengen voegstenen keelmaat, kleur jurage (rontrond/halfsteensverband op straatlaag, straatlaag op fussenlaag Voegen met onkruidwerende, licht flexibel blijvende voegmortel, kleur: jurageel			Aanbrengen gazonband, 100x200 mm stellen op stelspecie		Markering kanalisatiestreep 50-50, breedte 0,10m, dikte 1,5 mm i.v.m. geluid Agglomeraat vol, 3,5 kg/m ²		Nieuwe boom, door derden
	Aanbrengen betontegels 300x300x60mm, grijs, stroomlagen, op 300mm zandbed			Aanbrengen opsluitband, 100x200 mm stellen op zandbed		Markering doorgetrokken streep, breedte 0,15m Thermolit Fabiola, 7 kg/m ²		Bestaande boom, handhaven
	Aanbrengen dubbelklinkers 200x200x60mm, grijs, stroomlagen, op straatlaag, incl. fundering menggranulaat d=250mm			Aanbrengen gootegel 150x300, in combinatie met in het werk gestorte banden Uitgezonderd opsluitingen westzijde Olist en geleiders kleur grijs		Markering 9-1 streep, breedte 0,15m Thermolit Fabiola, 7 kg/m ²		Verplaatsen bestaande lichtmast, enkele uithouder lph 8,0m, BGP161 125 led 50-45/830 DW50
	Aanbrengen straatbakstenen dikmaat, roodbruin, halfsteensverband, op 300mm zandbed			Bestaande gootegel, handhaven		Markering 3-3 streep, breedte 0,15m Thermolit Fabiola, 7 kg/m ²		Bestaande lichtmast handhaven, enkele uithouder
	Aanbrengen betonstraatstenen keelmaat			Verlaging bandenlijn f.b.v. waterafvoer Achter bandenlijn 2,00x1,00 m uitstroombaat aanbrengen ter voorkoming dichtgroeien afvoer.		Markering 1-1 streep, breedte 0,10m Thermolit Fabiola, 7 kg/m ²		Bestaande lichtmast handhaven, dubbele uithouder
	Aanbrengen betonstraatstenen keelmaat, hergebruik			Geleideband verloop 50/200x200 naar 200x200 links/rechts		Markering 1-1 streep, breedte 0,15m Thermolit Fabiola, 7 kg/m ²		Aanbrengen/verplaatsen bewegwijzering NBD/ANWB, door derden
	Aanbrengen betontegels, hergebruik			Trottoirband RWS verloop 110/220x250 naar 220x130 links/rechts		Markering 30-270, breedte 0,10m Thermolit Fabiola, 7 kg/m ²		Overige bewegwijzering (fietsroutes e.d.) te her-/verplaatsen
	Herstraten aansluitingen/ritten Diverse materialen, diverse verbanden Inclusief opnieuw stellen kantopsluitingen			Trottoirband RWS inritverloop 110/220x250 links/rechts		Markering 270-30, breedte 0,10m Thermolit Fabiola, 7 kg/m ²		Bestaande putafdekking op hoogte brengen
	Aanbrengen schots graniet - 100mm schots graniet 8/16 - anti worfeldeek - 300mm zandbed			Trottoirband RWS verloop 110/220x250 mm naar Geleideband 50/200 links/rechts		Voorwaarschuivingsdriehoek 4,00 m Thermolit Fabiola, 7 kg/m ²		Aanbrengen symbooltegel "klike" (Deen Nul)
	Aanbrengen straatbakstenen dikmaat, kepervverband			Aanbrengen busperonband 330x440 mm stellen op stelspecie		Aanbrengen gasbotreflectoren, conform detail T-51		Tekenbladgrens
	Aanbrengen straatbakstenen keelmaat, elleboegverband			Inritbanden 750x200x500, grijs stellen op stelspecie		Aanbrengen haag, breedte ca. 1,00 m, hoogte 0,70 m, soort Veldeidoorn, 10 st/m ² langs voet-/fietspaden		

Maten in meters, tenzij anders vermeld
Materiaalmaten in mm, tenzij anders vermeld
Peilmaten in meters t.o.v. N.A.P., tenzij anders vermeld
Diameters in mm, tenzij anders vermeld

Wijziging	Datum	Omschrijving	Acc.

N337 Deventer - Zwolle Km 9,70-12,94 Bestek: WK 2023-06 Groot Onderhoud		BLAD 1 Schaal 1:500 Ontwerp Geleend 07-04-2024 Geleend 07-04-2024 R. Hensbeek Status Concept
Situatietekening	Formaat A4 Projectnummer 05-067	Tekeningnummer 05-067-N337-GO-BO-N-SI-01_1.2
Eenheid Wegen en Kanalen		provincie verijssel



Legenda

	N337 onderhoud wegvak 9'33" - 10'53" Totaal ca 656m ²	deklaag SMA-16 18 70/100, d=35mm fussenlaag, AC16 bind TL-C, d=50mm		N337 onderhoud wegvak 10'63" - 10'90" Totaal ca 278m ²	deklaag SMA-16 80 70/100, d=30mm fussenlaag, AC22 bind TL-C, d=70mm		N337 onderhoud wegvak 10'90" - 11'63" Totaal ca 464m ²	deklaag SMA-16 80- 70/100, d=35mm bakfreen en uitvalen met AC16 bind TL-C, d=50mm		N337 nieuw wegvak 11'21" - 11'28" (01st) Totaal ca 132m ²	deklaag SMA-16 80- 70/100, d=35mm profiellaag AC 22 bind TL-C, min. d=65mm ondertaag AC 22 base OL-C, d=80mm fundering, hydr. menggranaat G45, d=250mm zandbed, zand voor zandbed, d=500mm		Aanbrengen middenlaag van klinkers, kleur bruineel, breedte 6,50 m (01st)		Aanbrengen markeering, kleur bruineel		Aanbrengen gefigureerd beton, overrijbaar, kleur grijs, d=180mm, C28/35, 5% ongewapend. Oppervlakte voorzien van betonstraatssteen keelmaat halfsteensverband		Aanbrengen voegstenen keelmaat, kleur jurage (rontrondhalfsteensverband op straatlaag, straatlaag op fussenlaag Voegen met onkruidwerende, licht flexibel blijvende,voegmortel, kleur: jurageel		Aanbrengen betontegels 300x300x60mm, grijs, stroomlagen, op 300mm zandbed		Aanbrengen dubbelklinkers 200x200x60mm, grijs, stroomlagen, op straatlaag, incl. fundering menggranaat d=250mm		Aanbrengen straatbakstenen dikformaat, roodbruin, halfsteensverband, op 300mm zandbed		Aanbrengen betonstraatsstenen keelmaat		Aanbrengen betonstraatsstenen keelmaat, hergebruik		Aanbrengen betontegels, hergebruik		Herstraten aansluitingen/ritten Diverse materialen, diverse verbanden. Inclusief opnieuw stellen kantopstuilingen		Aanbrengen schots graniet - 100mm schots graniet 8/16 - anti worfeldoek - 300mm zandbed		Aanbrengen straatbakstenen dikformaat, keperverband		Aanbrengen straatbakstenen keelmaat, elleboegverband		Aanbrengen grasbetonstenen 400x600x120mm		Aanbrengen grasbetonstenen langs rijbaan, breedte 0,80m conform standaarddetail T-21		Aanbrengen RWS-band 110/220x160/250mm, in het werk gestort. Uitgezonderd opstuilingen westzijde O1st en geleiders stellen op stelspecie en voorzien van steunrug, kleur grijs, geleiders Noors Wit		Bestaande RWS-band, handhaven		Aanbrengen geleideband 50/200x160/250mm, in het werk gestort. Uitgezonderd opstuilingen westzijde O1st en geleiders stellen op stelspecie en voorzien van steunrug, kleur grijs		Bestaande geleideband, handhaven		Aanbrengen verlaagde band, in het werk gestort. Uitgezonderd opstuilingen westzijde O1st en geleiders stellen op stelspecie en voorzien van steunrug, kleur grijs		Aanbrengen gazonband, 100x200 mm stellen op stelspecie		Aanbrengen opstuifband, 100x200 mm stellen op zandbed		Aanbrengen gootegel 150x300, in combinatie met in het werk gestorte banden. Uitgezonderd opstuilingen westzijde O1st en geleiders kleur grijs		Bestaande gootegel, handhaven		Verlagingsbanden f.b.v. waterafvoer Achter bandenlijn 2,00x1,00 m uitstroomplaat aanbrengen ter voorkoming dichtgroeien afvoer.		Geleideband verloop 50/200x200 naar 200x200 links/rechts		Trottoirband RWS verloop 110/220x250 naar 220x130 links/rechts		Trottoirband RWS inritverloop 110/220x250 links/rechts		Trottoirband RWS verloop 110/220x250 mm naar Geleideband 50/200 links/rechts		Aanbrengen busperonband 330x440 mm stellen op stelspecie		Inritbanden 750x200x400, grijs stellen op stelspecie		Trapspegwis frezen asfalt conform standaarddetail T-25		Vervangen/nieuwe putdeksel, self-level		Markering plateau, oprit 120 m, 30km/u, 8 cm (conform CROW richtlijnen) gestrate drempel		Markering plateau, oprit 240 m, 50km/u, 8 cm (conform CROW richtlijnen) Thermolift Fabiola, 7 kg/m ²		Markering driehoek 50x70 Thermolift Fabiola, 7 kg/m ²		Markering driehoek 50x50 Thermolift Fabiola, 7 kg/m ²		Markering blokstreep 50x50 Thermolift Fabiola, 7 kg/m ²		Markering kanalisatiestreep 50-50, breedte 0,10m, dikte 1,5 mm i.v.m. geluid Agglomeraat vol, 3,5 kg/m ²		Markering doorgetrokken streep, breedte 0,15m Thermolift Fabiola, 7 kg/m ²		Markering 9-1 streep, breedte 0,15m Thermolift Fabiola, 7 kg/m ²		Markering 3-3 streep, breedte 0,15m Thermolift Fabiola, 7 kg/m ²		Markering 1-1 streep, breedte 0,10m Thermolift Fabiola, 7 kg/m ²		Markering 1-1 streep, breedte 0,15m Thermolift Fabiola, 7 kg/m ²		Markering 30-270, breedte 0,10m Thermolift Fabiola, 7 kg/m ²		Markering 270-30, breedte 0,10m Thermolift Fabiola, 7 kg/m ²		Voorwaarschuivingsdriehoek 4,00 m Thermolift Fabiola, 7 kg/m ²		Aanbrengen glasbotreflectoren, conform detail 1-51		Aanbrengen haag, breedte ca. 1,00 m, hoogte 0,70 m, soort Veldsdoorn, 10 st/m ² langs voet-/fietspaden
--	--	---	--	---	---	--	---	---	--	--	--	--	---	--	---------------------------------------	--	---	--	---	--	---	--	--	--	---	--	--	--	--	--	------------------------------------	--	---	--	---	--	---	--	--	--	--	--	--	--	--	--	-------------------------------	--	---	--	----------------------------------	--	---	--	--	--	---	--	---	--	-------------------------------	--	---	--	--	--	--	--	--	--	--	--	--	--	--	--	--	--	--	--	--	--	---	--	--	--	--	--	--	--	---	--	---	--	---	--	---	--	---	--	---	--	---	--	---	--	---	--	--	--	---

Maten in meters, tenzij anders vermeld
 Materiaalnamen in mm, tenzij anders vermeld
 Peilmaten in meters t.o.v. N.A.P., tenzij anders vermeld
 Diameters in mm, tenzij anders vermeld

Wijziging	Datum	Omschrijving	Acc.

N337 Deventer - Zwolle
 Km 9,70-12,94
 Bestek: WK 2023-06
 Groot Onderhoud

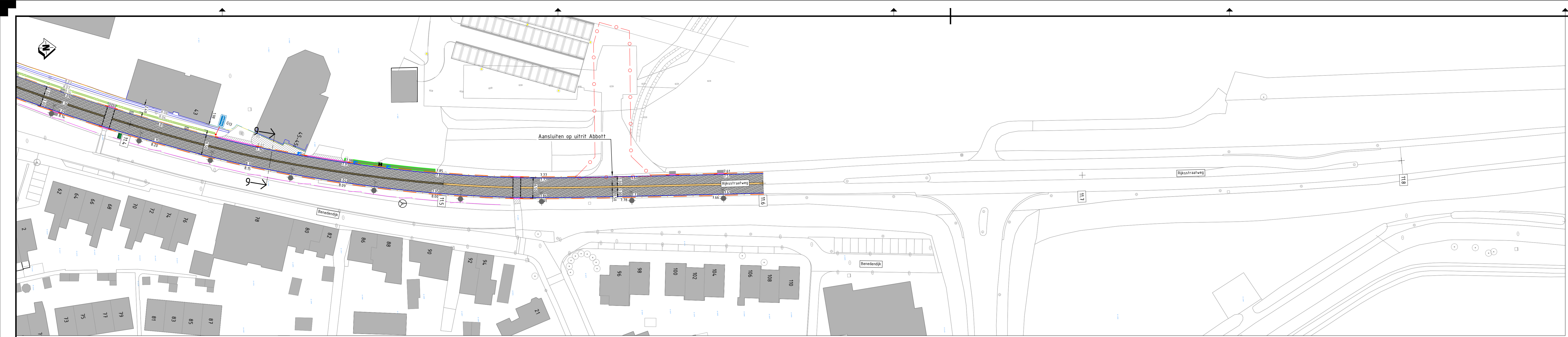
Situatietekening

Formaat: A4
 Projectnummer: 05-067
 Schaal: 1:500

BLAD 2
 Ontwerp: 07-04-2023
 Gecheckt: 07-04-2023
 Status: Concept

Enheid Wegen en Kanalen

provincie verijssel



Legenda

	N337 onderhoud wegvak 9.33-10.63 Totaal ca. 656m ²	deklaag, SMA-NL 11B 70/100, d=35mm tussenlaag, AC16 bind TL-C, d=50mm		Herstraten aansluitingen/inritten Diverse materialen, diverse verbanden. Inclusief opnieuw stellen kantopsluifingen		Bestaande goottegels, handhaven		Markering blokstreep 50x50 Thermolit Fabiola, 7 kg/m ²		Bestaand hekwerk, handhaven		Tekenbladgrens
	N337 onderhoud wegvak 10.63-10.90 Totaal ca. 278m ²	deklaag, SMA-NL 8B 70/100, d=30mm tussenlaag, AC22 bind TL-C, d=70mm		Aanbrengen schots graniet - 100mm schots graniet 8/16 - anti worteldoek - 300mm zandbed		Verlaging bandenlijnen t.b.v. waterafvoer Achter bandenlijnen 2.00x1.00 m uitstrooplaag aanbrengen ter voorkoming dichtgroeien afvoer.		Markering kanalisatiestreek 50-50, breedte 0,10m, dikte 1,5 mm i.v.m. geluid Agglomeraat vol. 3,5 kg/m ²		Bestaande muur, handhaven		Gras, kruidenrijk, mengsel G1, 1,5 kg/are, bijmengen met 0,5 kg/are A6, door civiele aannemer
	N337 onderhoud wegvak 10.90-11.63 Totaal ca. 4640m ²	deklaag, SMA-NL 8G+, d=35mm bakfrezen en uitvullen met AC16 bind TL-C, d=50mm		Aanbrengen straatbakstenen dikformaat; keperverband		Geleideband verloop 50/200x200 naar 200x200 links/rechts		Markering doorgetrokken streep, breedte 0,15m Thermolit Fabiola, 7 kg/m ²		Gras, mengsel Barenbrug D2, 2,0 kg/are, door civiele aannemer		Groenvakken aanvullen met 0,50 m RAG-grond beplanting door derden
	N337 nieuw wegvak 11.21-11.28 (Olst) Totaal ca. 132m ²	deklaag, SMA-NL 8G+ 70/100, d=35mm profiellaag, AC 22 bind TL-C, min. d=55mm onderlaag, AC 22 base OL-C, d=80mm fundering, hydr. menggranulaat 0/4,5, d=250mm zandbed, zand voor zandbed, d=500mm		Aanbrengen straatbakstenen keiformaat; elleboogverband		Trottoirband RWS verloop 110/220x250 naar 220x130 links/rechts		Markering 9-1 streep, breedte 0,15m Thermolit Fabiola, 7 kg/m ²		Nieuwe boom, door derden		Bestaande boom, handhaven
	Aanbrengen middenaal van klinkers, kleur bruineel, breedte 0,50 m (Olst)			Aanbrengen grasbetonstenen 400x60x120mm		Trottoirband RWS Inritverloop 110/220x250 links/rechts		Markering 3-3 streep, breedte 0,15m Thermolit Fabiola, 7 kg/m ²		Verplaatsen bestaande lichtmast, enkele uithouder lph 8,0m, BGP761 T25 led 50-45/830 DW50		Verplaatsen bestaande lichtmast, enkele uithouder lph 8,0m, BGP761 T25 led 50-45/830 DW50
	Aanbrengen markering, kleur bruineel			Aanbrengen grasbetonstenen langs rijbaan, breedte 0,80m conform standaarddetail T-21		Trottoirband RWS verloop 110/220x250 mm naar Geleideband 50/200 links/rechts		Markering 1-1 streep, breedte 0,10m Thermolit Fabiola, 7 kg/m ²		Bestaande boom, handhaven		Verplaatsen bestaande lichtmast, dubbele uithouder
	Aanbrengen gefigureerd beton, overrijdbaar, kleur grijs, d=180mm, C28/35, XF4 ongewapend Oppervlakte voorzien van betonstraatsteen keiformaat halfsteensverband			Bestaande RWS-band, handhaven		Inritbanden 750x200x500, grijs stellen op stelspecie		Markering 1-1 streep, breedte 0,15m Thermolit Fabiola, 7 kg/m ²		Verplaatsen bestaande lichtmast, dubbele uithouder		Aanbrengen/verplaatsen bewegwijzering NBD/ANWB, door derden
	Aanbrengen voegstenen keiformaat, kleur juragee (tonrondhalfsteensverband op straatlaag, straatlaag op tussenlaag Voegen met onkruidwerende, licht flexibel blijvende voegmortel, kleur: juragee			Aanbrengen betontegels 300x300x60mm, grijs, stroomlagen, op 300mm zandbed		Trapsgewijs frezen asfalt conform standaarddetail T-25		Markering 30-270, breedte 0,10m Thermolit Fabiola, 7 kg/m ²		Voorwaarschuwingdriehoek 4,00 m Thermolit Fabiola, 7 kg/m ²		Aanbrengen glasbireflectoren, conform detail T-51
	Aanbrengen dubbelklinkers 200x200x60mm, grijs, stroomlagen, op straatlaag, incl. fundering menggranulaat d=250mm			Bestaande geleideband, handhaven		Vervangen/nieuwe putdeksel, self-level		Markering 270-30, breedte 0,10m Thermolit Fabiola, 7 kg/m ²		Aanbrengen/verplaatsen bewegwijzering NBD/ANWB, door derden		Overige bewegwijzering (fietsroutes e.d.), te her-/verplaatsen
	Aanbrengen straatbakstenen dikformaat, roodbruin, halfsteensverband, op 300mm zandbed			Aanbrengen verlaagde band, in het werk gestort. Uitgezonderd opsluifingen westzijde Olst en geleiders stellen op stelspecie en voorzien van steunruw, kleur grijs		Markering plateau, oprit 1,20 m, 30km/u, 8 cm (conform CROW richtlijnen) gestrate drempel		Aanbrengen haag, breedte ca. 1,00 m, hoogte 0,70 m, soort Veldesdoorn, 10 st/m ² langs voet-/fietspaden		Bestaande pufafdekking op hoogte brengen		Aanbrengen symboltegel "kliko" (Den Nul)
	Aanbrengen betonstraatstenen keiformaat			Aanbrengen gazenband, 100x200 mm stellen op stelspecie		Markering plateau, oprit 2,40 m, 50km/u, 8 cm (conform CROW richtlijnen) Thermolit Fabiola, 7 kg/m ²		Aanbrengen haag, breedte ca. 1,00 m, hoogte 0,70 m, soort Meidoorn, 10 st/m ² l.h.v. chicanes/komgrenzen				
	Aanbrengen betonstraatstenen keiformaat, hergebruik			Aanbrengen opsluifband, 100x200 mm stellen op zandbed		Markering driehoek 50x70 Thermolit Fabiola, 7 kg/m ²		Bestaande haag				
	Aanbrengen betontegels, hergebruik			Aanbrengen goottegel 150x300, in combinatie met in het werk gestorte banden Uitgezonderd opsluifingen westzijde Olst en geleiders kleur grijs		Markering driehoek 50x50 Thermolit Fabiola, 7 kg/m ²						

Maten in meters, tenzij anders vermeld.
Materiaalmaten in mm, tenzij anders vermeld.
Peilmaten in meters t.o.v. N.A.P., tenzij anders vermeld.
Diameters in mm, tenzij anders vermeld.

Wijziging	Datum	Omschrijving	Acc.

N337 Deventer - Zwolle
Km 9,70-12,94
Bestek: WK 2023-06
Groot Onderhoud

Situatietekening

Formaat: A0
Projectnummer: OS.067

Tekening-nummer: OS.067-N337-GO-BO-N-SI-01_1.2

BLAD 3
Schaal 1:500
Ontwerp
Getekend 07-04-2026
Gectrl.-Pl. 07-04-2026 R. Hendriksen
Status Concept