

*Ben jij onze
verbindende
schakel?*



Visie op leiderschap

Voorwoord

Jij, als leidinggevende bij het MUMC+, maakt het verschil in onze organisatie.

Patiënt én medewerker centraal

Jij, als leidinggevende bij het Maastricht UMC+, maakt het verschil in onze organisatie. In een organisatie waar we steeds meer samen werken aan goede en passende zorg. Waar we flexibel omgaan met nieuwe ontwikkelingen. Waar we continu bezig zijn met vernieuwen, verbeteren en het plaatsen van de juiste zorg op de juiste plek.

Essentieel in onze visie op leiderschap is de focus op onze medewerkers. Het MUMC+ moedigt persoonlijke groei en ontwikkeling actief aan. Als leidinggevende heb je daarin een cruciale, complexe en vooral verbindende rol. Je kracht zit in het inspireren en richting geven, maar hierin ook wendbaar zijn. Je bent in staat om de professionaliteit en het persoonlijk leiderschap van medewerkers te faciliteren door voortdurend in gesprek zijn met medewerkers, in jouw team én over afdelingsgrenzen heen.

Optimale inzet van ieders talent, kennis en interesse zal de medewerker én onze organisatie verrijken. Daarbij helpen we je graag.

Vanuit de overtuiging dat het de mensen zijn die het Maastricht UMC+ maken is deze visie op leiderschap vastgesteld en vertaald naar een leiderschapsprogramma op maat. Zo zorgen we er samen voor dat jij met je team en je collega's elke dag kunt bouwen aan een steeds beter Maastricht UMC+.

Namens Raad van Bestuur MAASTRICHT UMC+,

Dr. Helen Mertens

Drs. Gabriël Zwart, MAC

Drs. Ale Houtsma

Visie op leiderschap

Leiderschap & onze missie

In het Maastricht UMC+ werken we elke dag aan het verlenen van de best mogelijke zorg en aan de verbetering van gezondheid in onze regio, door integratie van patiëntenzorg, onderzoek en onderwijs.

Om dat te kunnen blijven doen werken we steeds meer samen, binnen en buiten ons huis. Ook stimuleren we vernieuwing en verbetering, en gaan we daadkrachtig en wendbaar om met in- en externe ontwikkelingen. Samen bouwen we een organisatie die ons helpt onze academische ambities te realiseren en waar mensen graag willen werken. Bij het MUMC+ maak je het verschil.



Als leidinggevende ben je de verbindende schakel tussen team en organisatie, tussen plannen en praktijk, tussen richting en ruimte.

Mensen maken MUMC+

Als MUMC+ leidinggevende heb je te maken met complexiteit, snel opvolgende veranderingen en organisatorische dynamiek. Je draagt bij aan betere patiëntenzorg, samenwerking met partners, aantrekkelijk werkgeverschap en de ontwikkeling van onze professionals.

In het hart van dit alles vind je de mens: onze patiënten en medewerkers. Vanuit de overtuiging dat het de mensen zijn die het MUMC+ maken, is het cruciaal dat je als leidinggevende goed bent toegerust voor je rol. Zodat je met je team en collega's elke dag kunt bouwen aan een steeds beter MUMC+.

Cultuur van samenwerken

Een cultuur van samenwerken en verbinden is bepalend om in een complexe en voortdurend veranderende omgeving onze ambities te kunnen waarmaken. Een cultuur waarin iedereen een waardevolle bijdrage kan leveren heeft een positieve impact op persoonsgerichte zorg, kwaliteit, veiligheid, en werkplezier.

Hoe wij willen werken, is verwoord in onze kernwaarden:

- **Toonaangevend** in onze zorg, ons onderzoek en onderwijs
- **Gedreven** in ons streven naar excellentie
- **Empathisch** in onze relaties
- **Verbindend** voor onze omgeving.

Profiel van de MUMC+ leidinggevende

Of je nu operationeel leidinggevende of directeur bent, een verpleegkundige, medische of bedrijfskundige achtergrond hebt, of tijdelijk een team aanstuurt: als leidinggevende heb je het vermogen om te inspireren en samen doelen te realiseren. Je bent betrouwbaar, consequent en integer. Je hebt aandacht voor taken en doelen, voor verandering, en natuurlijk voor je team.

In onze centra voor patiëntenzorg, eenheden en zorgpaden werken we vanuit gelijkwaardig duaal leiderschap. In alle interdisciplinaire teams streven we naar kwalitatieve samenwerking en gedeeld eigenaarschap van (team) prestaties.

Leiderschap in het MUMC+ draait in het kort om:

- Sturen op **eigenaarschap** bij jezelf en medewerkers, op basis van zelfinzicht en stijflexibiliteit
- **Samen werken** en samen leren op basis van inhoud, gelijkwaardigheid en vertrouwen
- **Verantwoordelijkheid** geven en nemen.

Deze essentiële elementen bevorderen groei, zingeving, verbondenheid en autonomie van onze medewerkers. Anders gezegd: ze stellen ons in staat om samen vooruitgang te boeken in ons betekenisvolle werk.



Als MUMC+ leidinggevende heb je een voorbeeldrol. Je vertegenwoordigt de visie en strategie van onze organisatie en werkt vanuit 'de bedoeling'.

Eigenaarschap

Je weet professionaliteit te verenigen met individualiteit, zowel in je eigen functioneren als in de context van je team. Je draagt bij aan het vergroten van persoonlijk en professioneel leiderschap bij medewerkers. Hierbij hanteer je meerdere leiderschapsstijlen, passend bij je rol, situatie en context.

Samen werken

Je zorgt voor samenwerking binnen je team: je beïnvloedt teamprestaties en cultuur en helpt professionals in het benutten van elkaars perspectieven en expertise. Ook zorg je voor samenhang met andere organisatieonderdelen. Samen met je collega-leidinggevenden geef je invulling aan de doelstellingen van het MUMC+.

Verantwoordelijkheid

Verantwoordelijkheid neem en geef je. Je kunt delegeren, duidelijke kaders bieden, in vertrouwen loslaten, en aanspreken en bijsturen wanneer dat nodig is. Zo kan je team vanuit kracht uitgroeien tot méér dan de som der delen.

Kerncompetenties

Voor iedere MUMC+ leidinggevende gelden vijf kerncompetenties. Die vormen onze gemeenschappelijke basis en geven richting aan leiderschapsrollen en functieprofielen.

• *Samenwerken*

Je draagt bij aan het gezamenlijke resultaat, zowel in je team als in samenhang met anderen. Je kunt samenwerken én anderen tot samenwerking inspireren.

• *Persoonsgericht leiderschap*

Je kunt individuele medewerkers aansturen in het kader van hun taakinvulling en ontwikkeling, zowel actief als reflectief. Je hanteert een bij de ander aansluitende stijl en methode.

• *Verbindend leiderschap*

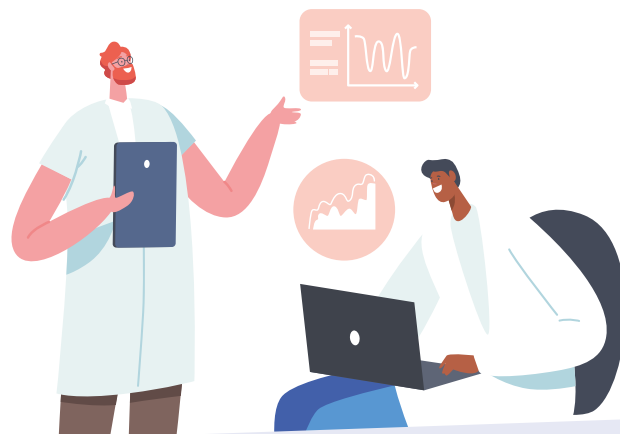
Je geeft richting en sturing aan een groep, in het kader van de doelen en ontwikkeling van die groep. Je brengt samenwerking tot stand en weet die vast te houden.

• *Academisch ondernemerschap*

Je signaleert kansen voor verbetering en vernieuwing van dienstverlening, rekening houdend met financiële effecten. Je neemt initiatief en durft stappen te zetten.

• *Flexibiliteit*

Je blijft doelmatig handelen in veranderende omstandigheden, bij nieuwe werkwijzen, taken, en verantwoordelijkheden. Uiteraard in lijn met de doelen en waarden van de organisatie.



Samenwerken draait voor mij om streven naar een 'win-win' resultaat. Elkaar iets gunnen, en samen leren als het (nog) niet lukt.

Ik wil zorgen dat medewerkers op de juiste plek zitten. Zo komen ieders talenten tot hun recht en krijgen we het beste teamresultaat.

Ik werk aan het 'groepsgevoel' door te focussen op gedeelde belangen en de intrinsieke motivatie van werken in de academische zorg.

Om kansen te zien én te verzilveren, moet je soms buiten de gebaande paden denken en handelen.

Ik stel regelmatig mijn eigen aanpak ter discussie. Het is de kunst om steeds aan te sluiten bij wat de situatie vraagt, met oog voor het uiteindelijke doel.

Onze mensen, onze kracht

Essentieel in de visie op leiderschap is de focus op onze medewerkers. Immers, mensen maken MUMC+. Het succes van onze organisatie staat of valt met betrokken, gemotiveerde en vitale medewerkers.

Bij MUMC+ staat de mens centraal. De mens als patiënt en als medewerker. Om goed voor patiënten te kunnen zorgen en onze academische taken uit te voeren, willen we goed voor onze medewerkers zorgen. Zo zijn een veilige werkomgeving en actief diversiteitsbeleid essentiële onderdelen van ons personeelsbeleid.



We streven naar uitmuntend werkgeverschap. En daar draag jij als leidinggevende in belangrijke mate aan bij, met als doel:

- Medewerkers die samenwerken op basis van gelijkwaardigheid, inhoud en vertrouwen
- Medewerkers die passende autonomie ervaren, zingeving vinden in hun taken en rol, en actief bijdragen aan verbetering en innovaties
- Medewerkers die zich gewaardeerd voelen en zich persoonlijk en professioneel kunnen ontwikkelen, een werkend leven lang.



Een vak apart

Leiderschap is een bewuste loopbaankeuze. Het vraagt doorlopende professionele ontwikkeling, in lijn met de ambities van onze organisatie. Als leidinggevende voer je zelf de regie op je loopbaan. Samen zorgen we voor de best mogelijke aansluiting van jouw profiel op de specifieke opgaven van een leidinggevende rol.

Nieuwe leidinggevenden

Ambieer je een leidinggevende rol? Dan zijn er drie loopbaanpaden te verkennen:

- Hiërarchisch leidinggevende: mensen aansturen vanuit een organisatorische verantwoordelijkheid, inclusief personele aspecten
- Functioneel leidinggevende: mensen aansturen vanuit een vakinhoudelijke, specifieke verantwoordelijkheid
- Leidinggeven aan projecten binnen je eigen functie: een (tijdelijk) team aansturen om een project of (deel)opdracht te realiseren.

Voor alle nieuwe leidinggevenden maakt een selectie-assessment/profieltest deel uit van de procedure. Dit geeft ook input voor een Persoonlijk Ontwikkelplan.

Huidig leidinggevenden

Alle leidinggevenden voeren jaargesprekken over resultaten en functieontwikkeling, en eens per drie jaar over je Persoonlijk Ontwikkelplan.

Ondersteuning

Voor aankomend en huidig leidinggevenden is er volop ondersteuning beschikbaar, onder andere vanuit het Programma Team- en leiderschapsontwikkeling. Dit aanbod wordt continu afgestemd op de behoeften van leidinggevenden en organisatie:

- ‘Wegwijs in Leidinggeven in het MUMC+’, kennissessies en adviesgesprekken
- Specifiek aanbod Leiderschapsontwikkeling in co-creatie
- Intervisie, individuele coaching en andere instrumenten.



Meer weten?

Heb je een ontwikkelvraag, als leidinggevende of als team?
Dan kun je terecht bij het Programma Team- en leiderschapsontwikkeling.

Kijk op de **intranetpagina Leiderschapsontwikkeling**
of stuur een mailtje naar **leiderschapsontwikkeling.pz@mumc.nl**

Maastricht UMC+, 2023

Maastricht UMC+
P. Debyelaan 25
6229 HX Maastricht
Nederland
T. 043 - 387 65 43
www.mumc.nl