

WAAROM?

Internationale samenwerking en mobiliteit zijn een belangrijk onderdeel van ons onderwijs en onderzoek. Maar we hechten ook veel waarde aan het verduurzamen van onze reisbewegingen. Dit betreft zowel het bewust en verantwoordelijk omgaan met reizen zelf, als met de manier waarop we reizen. Dit stappenplan helpt om een duurzame keus te maken rondom je reisplannen.

UITGANGSPUNTEN

Duurzaam reisgedrag is de norm.
De volgende 3 uitgangspunten zijn hierbij leidend:



Minder reizen



Anders reizen



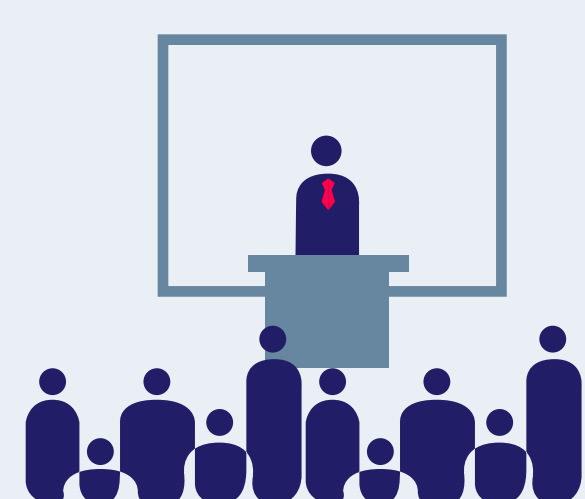
Efficiënt reizen

HKU SPELREGELS VOOR HET REIZEN NAAR HET BUITENLAND

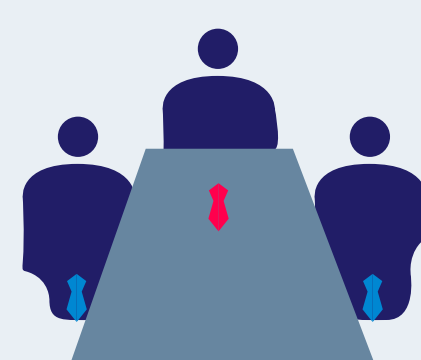
1. Medewerker vraagt zich af of het persé nodig is om de partner/student/het bedrijf te bezoeken of dat het ook online kan;
2. Medewerkers maken zoveel mogelijk gebruik van het OV;
3. Voor reizen binnen 500 km maken medewerkers gebruik van de trein mits de bestemming goed bereikbaar is per trein;
4. Medewerkers vliegen bij voorkeur direct, ook al zijn de kosten hoger.

STAPPENPLAN

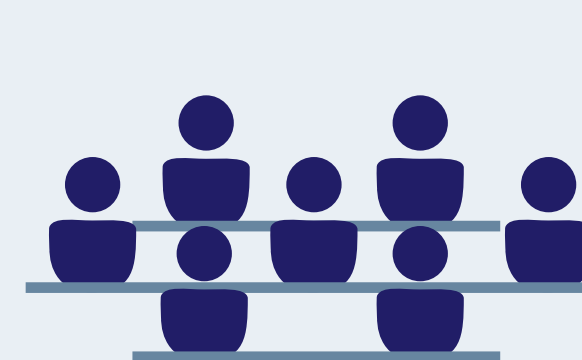
Je gaat misschien op reis voor HKU. Wat ga je doen?



Gastles, workshop, seminar, lezing geven



Congres, werkbezoek, bezoek partnerinstelling/ andere onderwijsinstelling, netwerkbijeenkomst, festivalbezoek



Cursus, training, college volgen

VRAGEN OM JEZELF TE STELLEN VOORAFGAAND AAN DE REIS

IS FYSIEK AANWEZIG ZIJN NOODZAKELIJK?

NEE

BLIJF THUIS

Neem contact op met ICT Support voor ondersteuning bij online meetings of met een van de Blended Officers van HKU voor vragen over blended onderwijs. Mail naar ictsupport@hku.nl en vermeld 'blended onderwijs' in het onderwerp.

JA

TIPS

1. College vooraf opnemen/ (live) op afstand geven
2. Cursus/lezings/voorstellingen/ (netwerk)bijeenkomst (live) op afstand volgen/bijwonen
3. Presentatie vooraf opnemen/ (live) op afstand geven

INDIEN MEERDERE PERSONEN AFREIZEN: KAN HET MET MINDER?

- Stem af voor wie het het meest noodzakelijk is om fysiek af te reizen
- Denk na over hoe je je reis zo efficiënt mogelijk in kunt vullen (kun je onderweg werken? kun je meerdere bezoeken combineren? kun je iets voor een collega doen?)

JA

NEE

GA MET MINDER MENSEN

HOE BENUT IK MIJN REIS ZO EFFICIËNT MOGELIJK?

Misschien kun je iets voor collega's betekenen of overweeg een langere reistijd als je goed kunt werken onderweg.

IS JE BESTEMMING BINNEN EUROPA?

JA

NEE

BOEK JE DIENSTREIS

Neem contact op met de boeker van jouw locatie die via reisbureau Uniglobe de meest duurzame reis voor je boekt.

BEVINDT DE BESTEMMING ZICH IN DE HKU TREINZONE?

BOEK JE DIENSTREIS

Neem contact op met de boeker van jouw locatie die via reisbureau Uniglobe de meest duurzame TREINreis voor je boekt.

JA

NEE

BOEK JE DIENSTREIS

Neem contact op met de boeker van jouw locatie die via reisbureau Uniglobe de meest duurzame reis voor je boekt.