


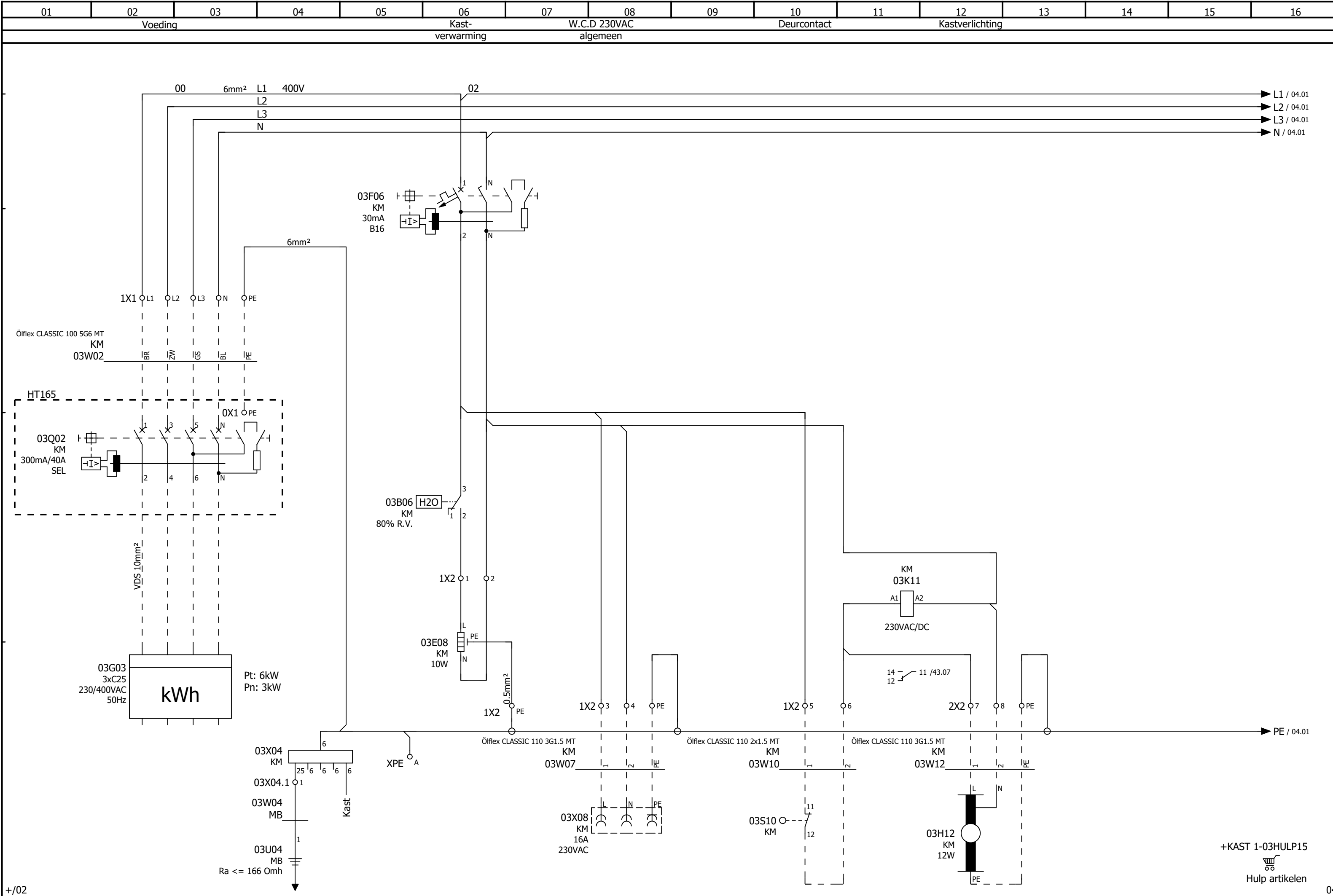


Landustrie
part of Noardling

Deze tekening is eigendom van Noardling Sneek B.V. en mag zonder onze schriftelijke toestemming niet worden gekopieerd, gereproduceerd, aan derden ter inzage gegeven of voor aanmaak ten behoeve van derden worden bezigd.

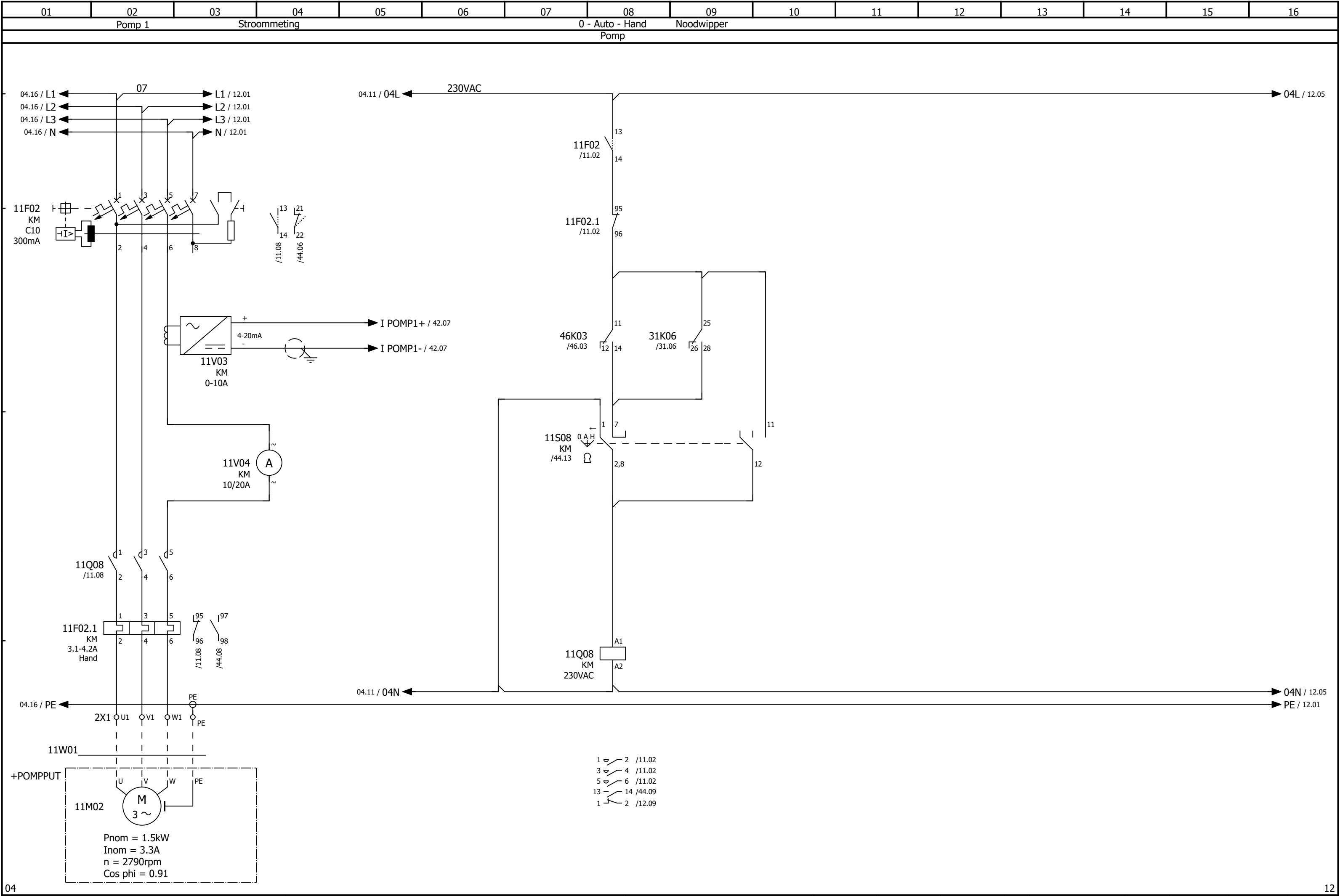
01	02	03	04	05	06	07	08	09	10	11	12	13	14	15	16	
Inhoudsopgave																
Blad	Revisie	Paginabeschrijving														
00	A	Titelblad / voorblad														
01	A	Inhoudsopgave														
02		Lijst van bijzonderheden														
03	A	Hoofdstroomschema														
04	A	Hoofdstroomschema														
11	A	Hoofd- en stuurstroomschema pomp 1														
12	A	Hoofd- en stuurstroomschema pomp 2														
31		Stuurstroom algemeen														
40		Configuratie PLC														
42		Stuurstroomschema 1 Analoge ingang														
43		Stuurstroomschema 1 Digitaal ingang														
44		Stuurstroomschema 2 Digitaal ingang														
45		Stuurstroomschema 3 Digitaal ingang														
46		Stuurstroomschema 1 Digitaal uitgang														
71		Klemmenaansluitlijst +KAST 1-1X1														
72		Klemmenaansluitlijst +KAST 1-2X1														
73		Klemmenaansluitlijst +KAST 1-1X2														
74		Klemmenaansluitlijst +KAST 1-2X2														
75		Klemmenaansluitlijst +KAST 1-1X4														
91	A	Kastindeling BOK														
92	A	Kastindeling Schakelkast														
101		Installatietekening														
151		Artikellijst														
152		Artikellijst														
153		Artikellijst														
0002																
			Inhoudsopgave RG 52.7 Het Bildt 150 te Lelystad Gemeente Lelystad			 Landustrie <small>part of Noardling</small>		Uniek: 52400070	Stat.: BZ	Code K0200	Letter A	Wijziging Engineer	Datum 17-3-2024	Laatste wijziging 17-3-2025	Aanmaak 20-2-2025	Blad 01
														Engineer		Pagina 2 / 25
														M.Lichthart		

Deze tekening is eigendom van Noardling Sneek B.V. en mag zonder onze schriftelijke toestemming niet worden gekopieerd, gereproduceerd, aan derden ter inzage gegeven of voor aanmaak ten behoeve van derden worden gebruikt.



+ / 02

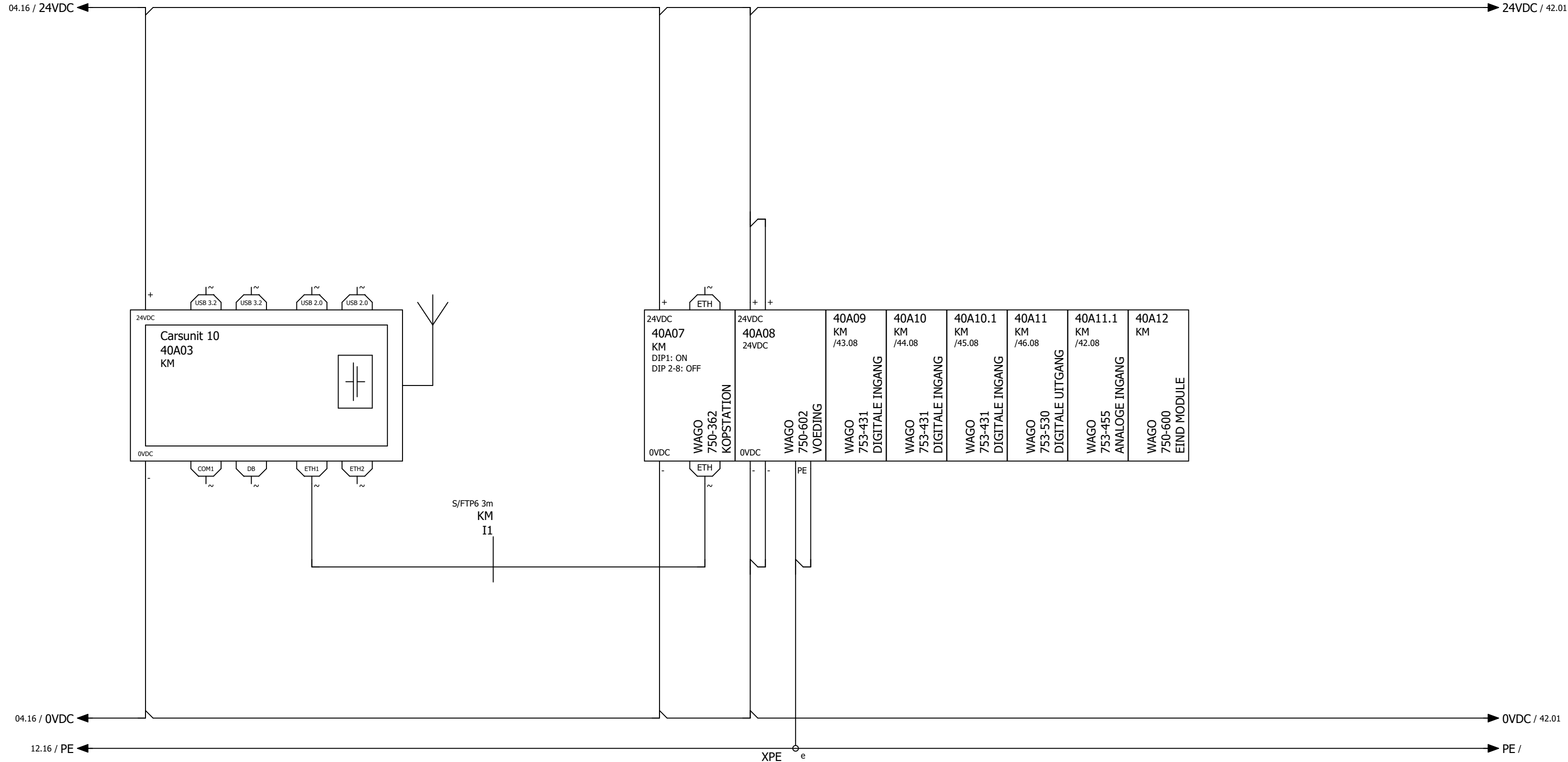
Deze tekening is eigendom van Noardling Sneek B.V. en mag zonder onze schriftelijke toestemming niet worden gekopieerd, gereproduceerd, aan derden ter inzage gegeven of voor aanmaak ten behoeve van derden worden gebruikt.



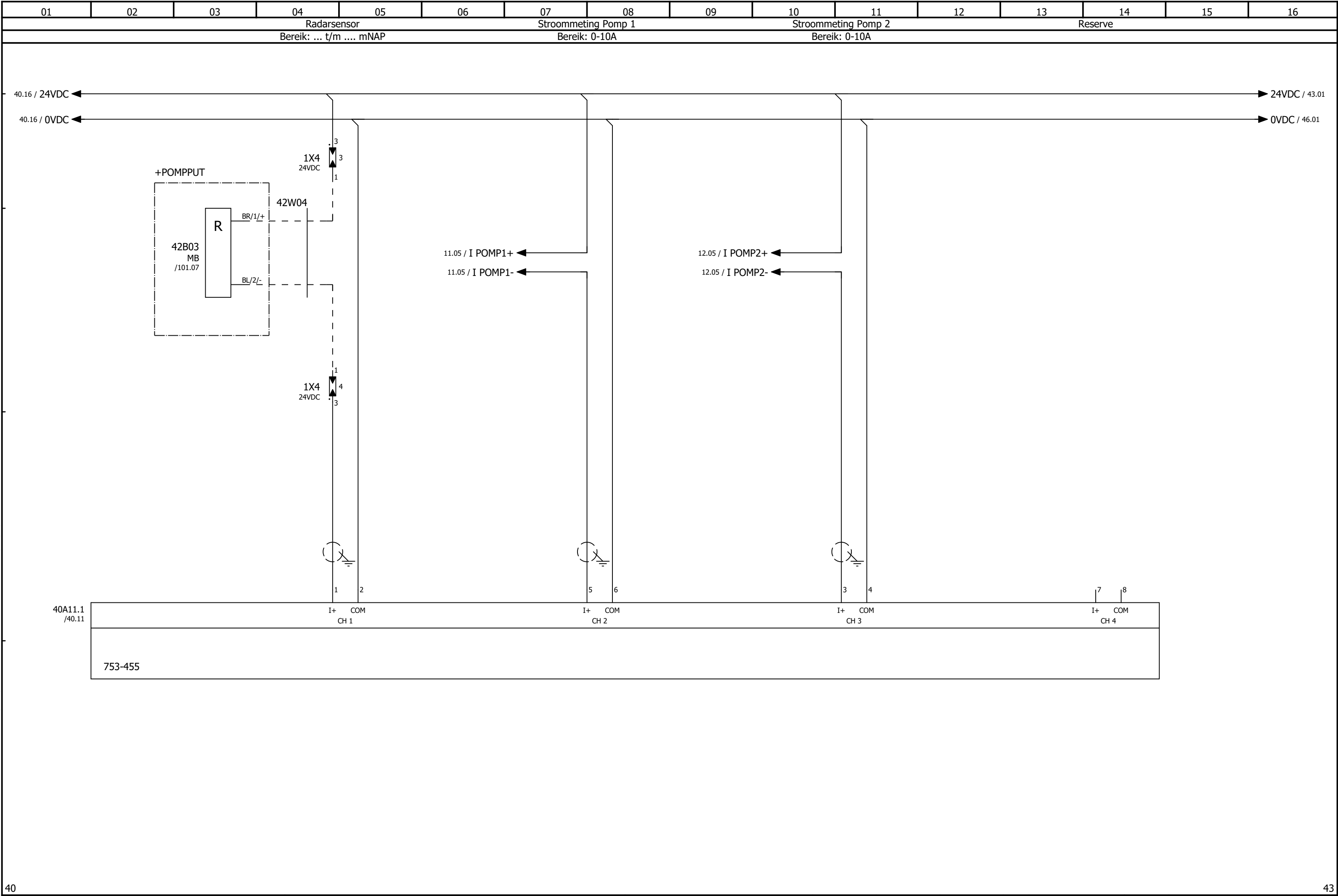
Deze tekening is eigendom van Noardling Sneek B.V. en mag zonder onze schriftelijke toestemming niet worden gekopieerd, gereproduceerd, aan derden ter inzage gegeven of voor aanmaak ten behoeve van derden worden gebruikt.

Deze tekening is eigendom van Noardling Sneek B.V. en mag zonder onze schriftelijke toestemming niet worden gekopieerd, gereproduceerd, aan derden ter inzage gegeven of voor aanmaak ten behoeve van derden worden gebruikt.

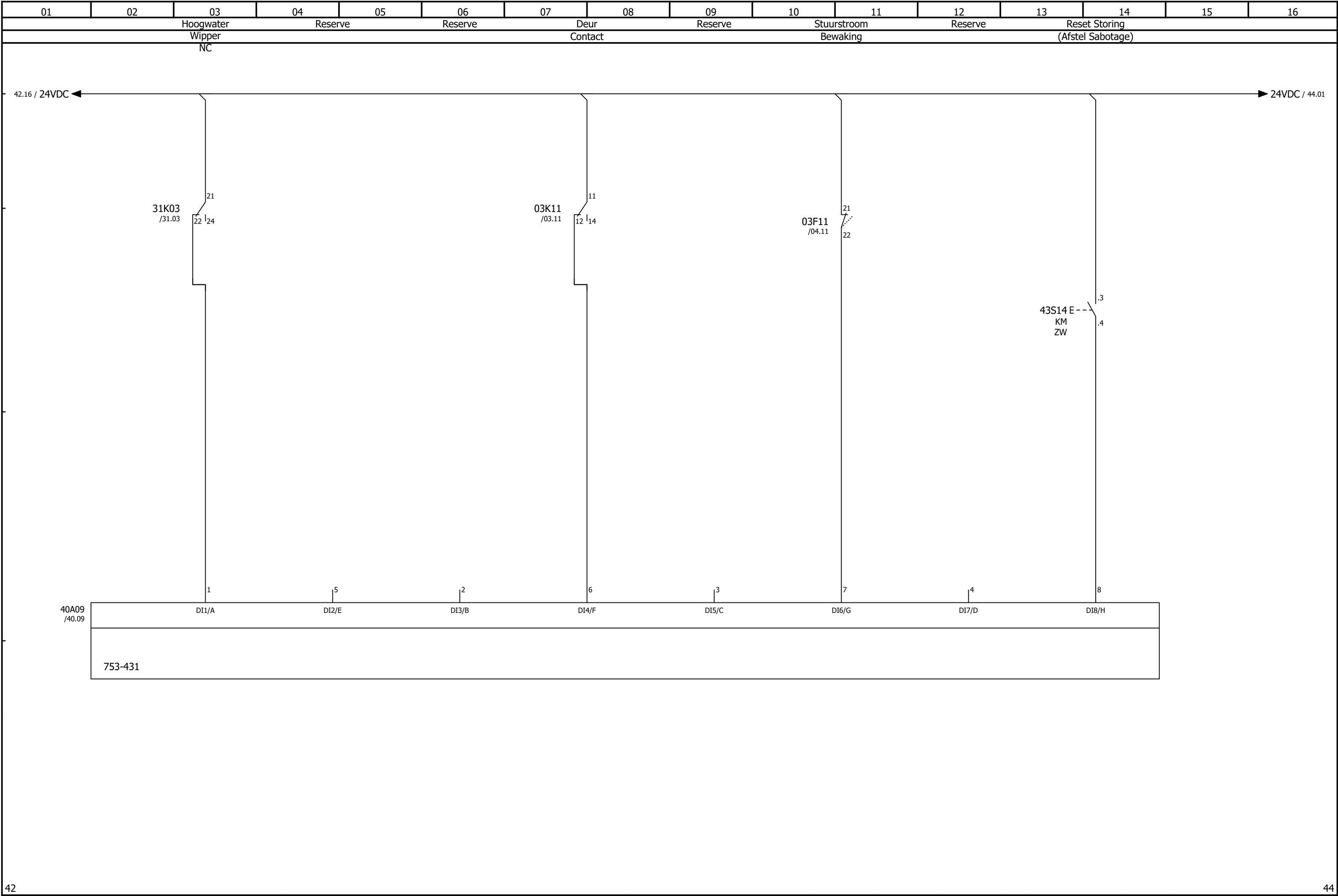
CONFIGURATIE OVERZICHT PLC



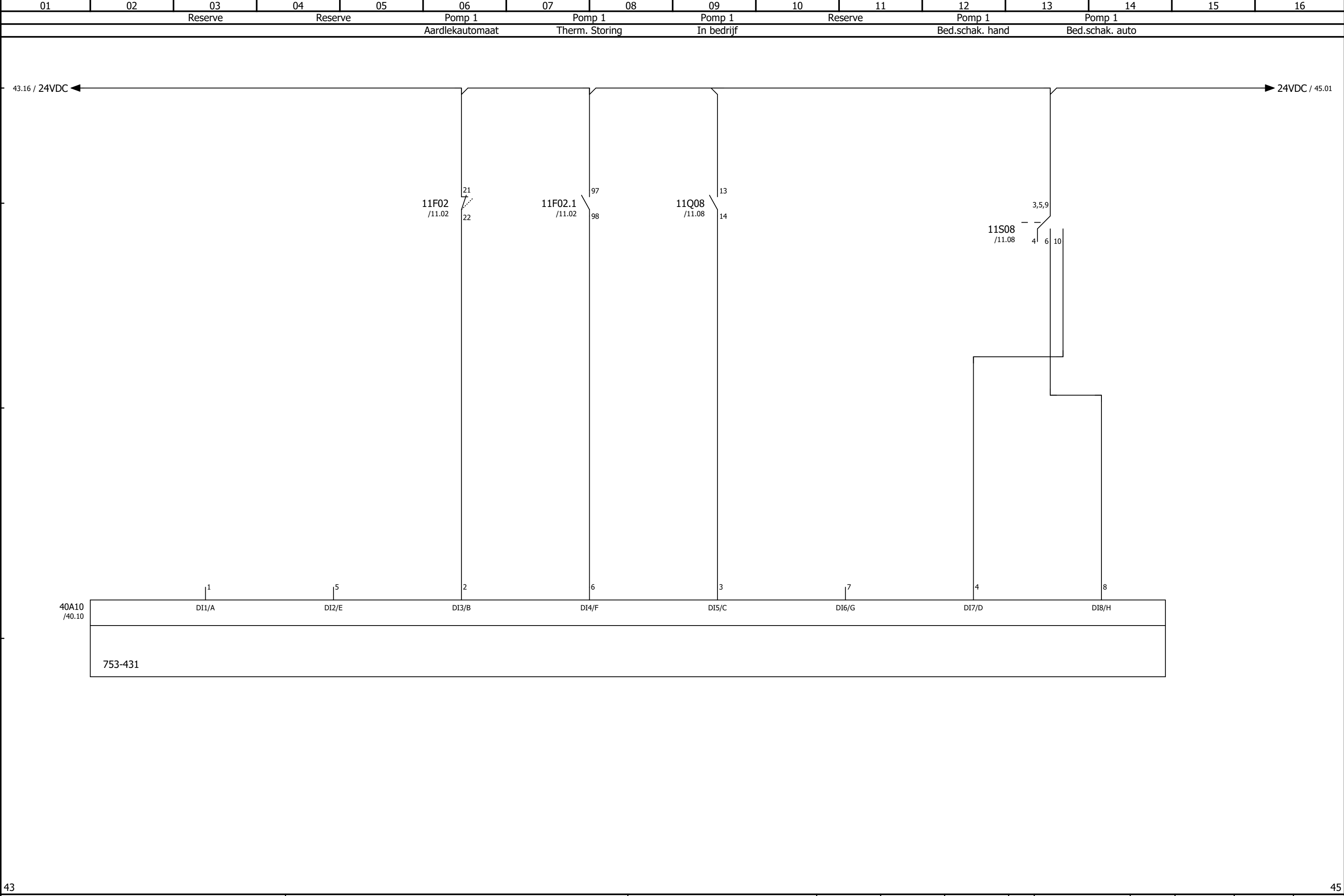
Deze tekening is eigendom van Noardling Sneek B.V. en mag zonder onze schriftelijke toestemming niet worden gekopieerd, gereproduceerd, aan derden ter inzage gegeven of voor aanmaak ten behoeve van derden worden bezigtigd.



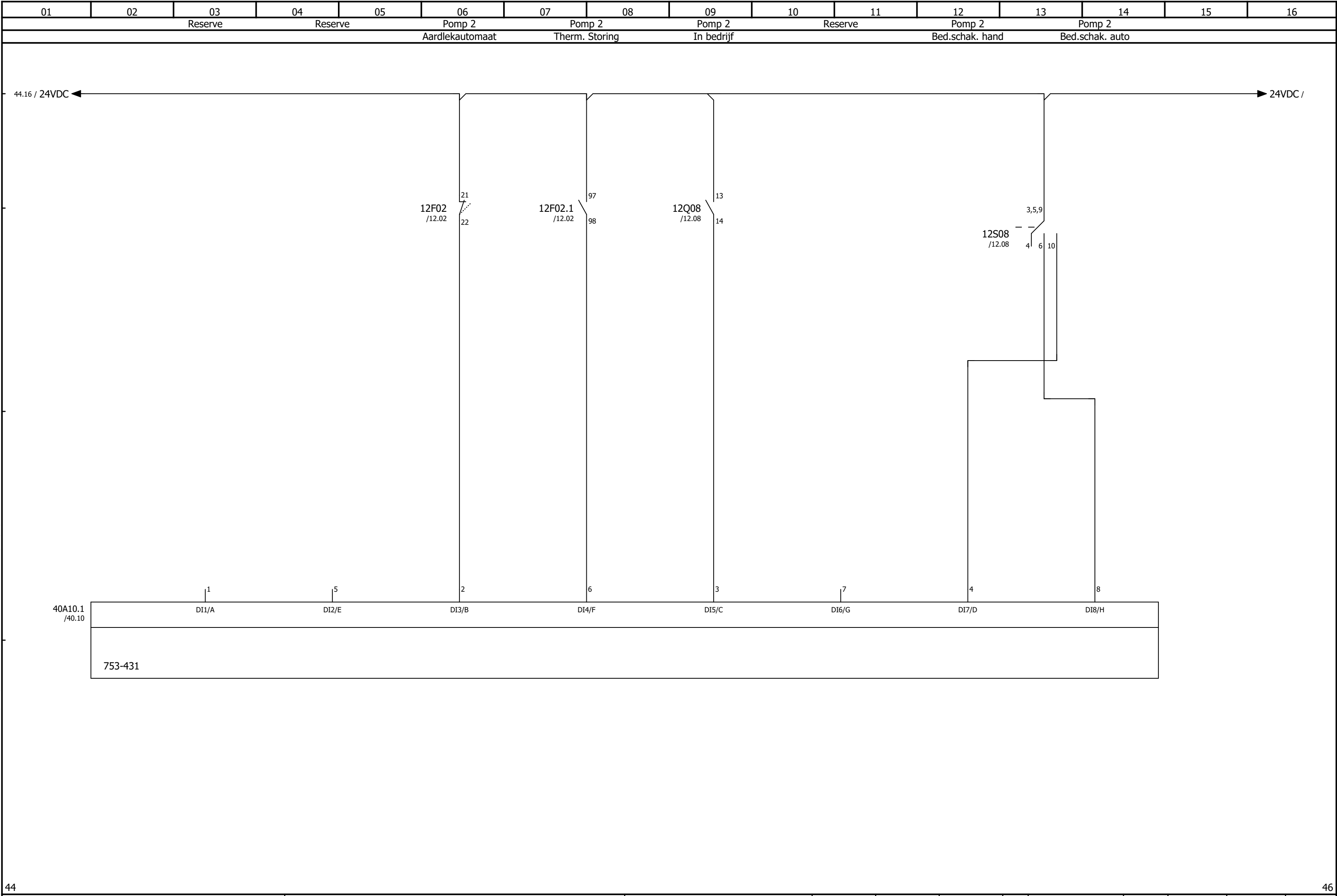
Deze tekening is eigendom van Noardling Sneek B.V. en mag zonder onze schriftelijke toestemming niet worden gekopieerd, gereproduceerd, aan derden ter inzage gegeven of voor aanmaak ten behoeve van derden worden bezigd.



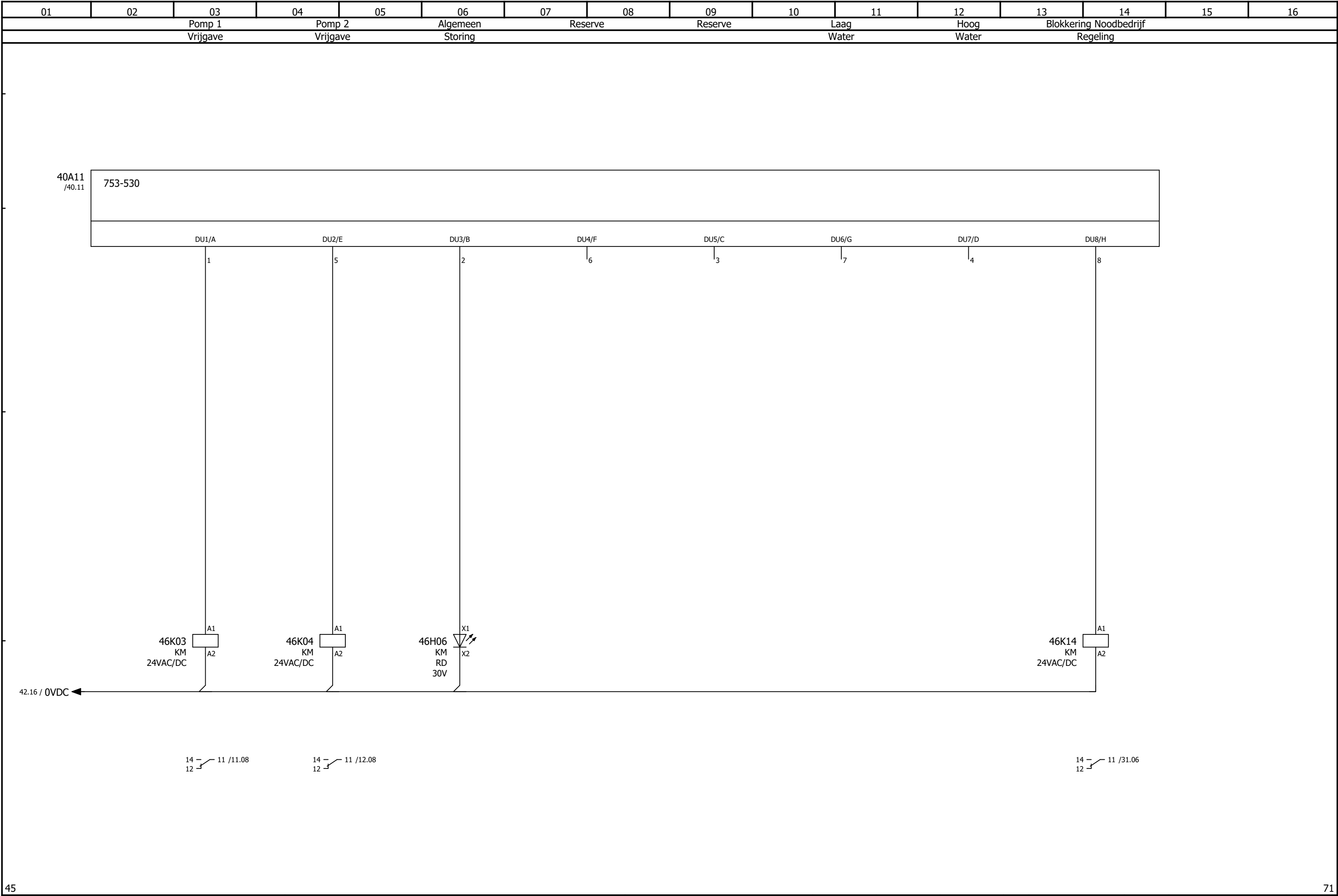
Deze tekening is eigendom van Noardling Sneek B.V. en mag zonder onze schriftelijke toestemming niet worden gekopieerd, gereproduceerd, aan derden ter inzage gegeven of voor aanmaak ten behoeve van derden worden bezigd.



Deze tekening is eigendom van Noardling Sneek B.V. en mag zonder onze schriftelijke toestemming niet worden gekopieerd, gereproduceerd, aan derden ter inzage gegeven of voor aanmaak ten behoeve van derden worden bezigd.



Deze tekening is eigendom van Noardling Sneek B.V. en mag zonder onze schriftelijke toestemming niet worden gekopieerd, gereproduceerd, aan derden ter inzage gegeven of voor aanmaak ten behoeve van derden worden gebruikt.



Klemmenaansluitlijst

Functietekst	Doelcode naar	Aansluiting	Klem	Doelcode van	Aansluiting	Pagina / pad	Klem Type	Kabel ODC en aansluitcode
+KAST 1-1X1								
Voeding	-03Q02	1	L1	-03F06	1	/03.02	PT 6-QUATTRO	03W02 BR
=	-03Q02	3	L2	-03F11	1	/03.02	PT 6-QUATTRO	03W02 ZW
=	-03Q02	5	L3	-03F13A	1	/03.03	PT 6-QUATTRO	03W02 GS
=	-03Q02	N	N	-03F06	N	/03.03	PT 6-QUATTRO	03W02 BL
=	-0X1	PE	PE	-03X04	6	/03.03	PT 6-QUATTRO-PE	03W02 PE

Klemmenaansluitlijst

Functietekst	Doelcode naar	Aansluiting	Klem	Doelcode van	Aansluiting	Pagina / pad	Klem Type	Kabel ODC en aansluitcode
+KAST 1-2X1								
Pomp 1	+POMPPUT-11M02	U	U1	-11F02.1	2	/11.02	PT 4	11W01
=	+POMPPUT-11M02	V	V1	-11F02.1	4	/11.02	PT 4	11W01
=	+POMPPUT-11M02	W	W1	-11F02.1	6	/11.02	PT 4	11W01
=	+POMPPUT-11M02	PE	PE			/11.03	PT 4-PE	11W01
Pomp 2	+POMPPUT-12M02	U	U1	-12F02.1	2	/12.02	PT 4	12W02
=	+POMPPUT-12M02	V	V1	-12F02.1	4	/12.02	PT 4	12W02
=	+POMPPUT-12M02	W	W1	-12F02.1	6	/12.02	PT 4	12W02
=	+POMPPUT-12M02	PE	PE			/12.03	PT 4-PE	12W02

71

73

Klemmenaansluitlijst

Functietekst	Doelcode naar	Aansluiting	Klem	Doelcode van	Aansluiting	Pagina / pad	Klem Type	Kabel ODC en aansluitcode
+KAST 1-1X2								
W.C.D 230VAC Progra	-03E08	L	1	-03B06	2	/03.06	PT 2,5	
=	-03E08	N	2	-03F06	N	/03.06	PT 2,5	
=	-03E08	PE	PE			/03.07	PT 2,5-PE	
Kastverwarming	-03X08	L	3	-03F06	2	/03.08	PT 2,5	03W07 1
=	-03X08	N	4	-03F06	N	/03.08	PT 2,5	03W07 2
=	-03X08	PE	PE			/03.08	PT 2,5-PE	03W07 PE
Deurcontact	-03S10	11	5	-03F06	2	/03.10	PT 2,5	03W10 1
=	-03S10	12	6	-03K11	A1	/03.11	PT 2,5	03W10 2

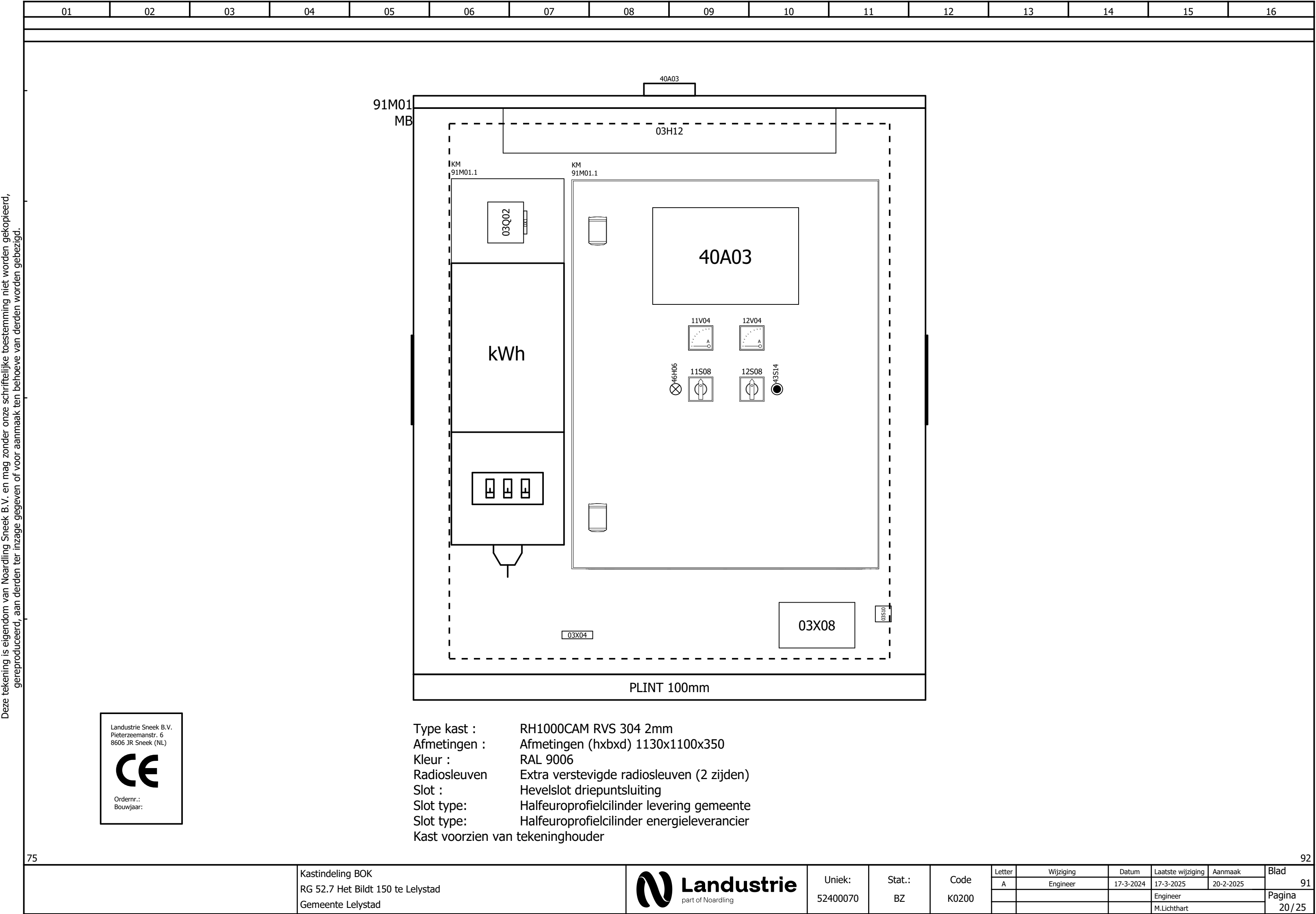
01020304050607080910111213141516

Klemmenaansluitlijst

Functietekst	Doelcode naar	Aansluiting	Klem	Doelcode van	Aansluiting	Pagina / pad	Klem Type	Kabel ODC en aansluitcode
+KAST 1-2X2								
Kastverlichting	-03H12	L	7	-03K11	A1	/03.12	PT 2,5	03W12 1
=	-03H12	N	8	-03K11	A2	/03.12	PT 2,5	03W12 2
=	-03H12	PE	PE			/03.13	PT 2,5-PE	03W12 PE

Klemmenaansluitlijst

Functietekst	Doelcode naar	Aansluiting	Klem	Doelcode van	Aansluiting	Pagina / pad	Klem Type	Kabel ODC en aansluitcode
+KAST 1-1X4								
Nood Wipper	+POMPPUT-31S04	BL	1	-31K03	T1	/31.04	PT 2,5	31W04
=	+POMPPUT-31S04	BR	2	-31K03	S1	/31.04	PT 2,5	31W04
Radarsensor	+POMPPUT-42B03	BR/1/	3	-40A08	+	/42.04	TTC-6-TVSD-C-24DC-P	42W04
=	+POMPPUT-42B03	BL/2/	4	-40A11.1	1	/42.04	TTC-6-TVSD-C-24DC-P	42W04
							TTC-6-LCP	



The drawing shows a rectangular pump room labeled "POMPPUT" at the top. Inside, there are two large circles representing pumps: "+POMPPUT-11M02 /11.02" on the left and "+POMPPUT-12M02 /12.02" on the right. A vertical line separates them. To the right of this line, there are two smaller circles representing manholes: "+POMPPUT-42B03 /42.03" at the top and "+POMPPUT-31S04 /31.04" at the bottom. A dimension line at the bottom indicates a width of "Putdiepte 2.70 meter". Below the pump room, there is a rectangular area labeled "B.O.K." with two lines pointing towards the pump room.

Deze tekening is eigendom van Noardling Sneek B.V. en mag zonder onze schriftelijke toestemming niet worden gekopieerd, gereproduceerd, aan derden ter inzage gegeven of voor aanmaak ten behoeve van derden worden bezigd.

Artikellijst

Onderdeelcode	Aantal:	Bewerking	Functiegroep	Typenummer	Fabrikant	Artikelnummer Fabrikant	Exact
03W02	1	KM	Stuurstroomkabel kleurgecodeerd	Ölflex CLASSIC 100 5G6 MT	LappGroep	00101073-1	513301
03W07	1	KM	Stuurstroomkabel nummergecodeerd	Ölflex CLASSIC 110 3G1.5 MT	LappGroep	1119303-1	513403
03W10	1	KM	Stuurstroomkabel nummergecodeerd	Ölflex CLASSIC 110 2x1.5 MT	LappGroep	1119902-1	513402
03W12	1	KM	Stuurstroomkabel nummergecodeerd	Ölflex CLASSIC 110 3G1.5 MT	LappGroep	1119303-1	513403
-0X1	1	KM	Aardklem	PTV 6-PE	Phoenix Contact	1116736	567036
-1X1	4	KM	Klem	PT 6-QUATTRO	Phoenix Contact	3212934	567047
-1X1	1	KM	Aardklem	PT 6-QUATTRO-PE	Phoenix Contact	3212950	567048
-1X2	6	KM	Klem	PT 2,5	Phoenix Contact	3209510	567003
-1X2	2	KM	Aardklem	PT 2,5-PE	Phoenix Contact	3209536	567008
-1X4	2	KM	Klem	PT 2,5	Phoenix Contact	3209510	567003
-1X4	2	KM	Overspanningsbeveiliging	TTC-6-TVSD-C-24DC-PT-I	Phoenix Contact	2906848	831104
-1X4	1	KM	Afsluitplaat	TTC-6-LCP	Phoenix Contact	2908729	831106
-2X1	2	KM	Aardklem	PT 4-PE	Phoenix Contact	3211766	567009
-2X1	6	KM	Klem	PT 4	Phoenix Contact	3211757	567004
-2X2	2	KM	Klem	PT 2,5	Phoenix Contact	3209510	567003
-2X2	1	KM	Aardklem	PT 2,5-PE	Phoenix Contact	3209536	567008
-03B06	1	KM	Hygrostaat	ETF2000	ELDON	ETF2000	890104
-03E08	1	KM	Verwarming	EGK010	ELDON	EGK010	975001
-03F06	1	KM	Aardlekautomaat	PKNM-16/1N/B/003-A-MW	EATON	236205	853010
-03F11	1	KM	Installatieautomaat	PLN6-B6/1N	EATON	263161	851520
-03F11	1	KM	Hulpcontact	ZP-IHK	EATON	286052	661153
-03F13A	1	KM	Installatieautomaat	PLN6-B6/1N	EATON	263161	851520
-03F13B	1	KM	Overspanningsbeveiliging	PLT-SEC-T3-230-FM-UT	Phoenix Contact	2907919	831210
-03H12	1	KM	LED armatuur	Resisto 600 IP66 1600lm 840	Sylvania	0010202	676199
-03K11	1	KM	Interfacerelais PT	PLC-RPT-230UC/21AU	Phoenix Contact	2900311	631484
-03Q02	1	KM	Aardlekschakelaar	PFIM-40/4/03-S/A-MB	EATON	274061	853421
-03S10	1	KM	Deurschakelaar	IN62-U1Z SK	Bernstein	6083000201	611002
-03X04	1	KM	Rail	HER5X6-1X25	Barth	HER5X6-1X25	821221
-03X08	1	KM	Wandcontactdoos 230V	20/02 EW-53-503	Busch-Jaeger	2084-0-0705	612021
-04G14	1	KM	Voeding	TRIO-PS-2G/1AC/24DC/3/C2LPS	Phoenix Contact	2903147	215104
-04V13	1	KM	EMC-filter	FIL-1S-1-3A-230AC-PT	Phoenix Contact	1292326	ET2108
-11F02	1	KM	Aardlekautomaat	mRB6-10/3N/C/03-A	EATON	120666	ET8500
-11F02	1	KM	Hulpcontact	ZP-IHK	EATON	286052	661153
-11F02.1	1	KM	Thermisch Relais	TF42-4.2	ABB	1SAZ721201R1035	848041
-11F02.1	1	KM	Relaisvoet	DB42	ABB	1SAZ701902R0001	848054
-11Q08	1	KM	Magneetschakelaar	AF12-30-10-13	ABB	1SBL157001R1310	632124
-11Q08	1	KM	Hulpcontact	CA 4-01	ABB	1SBN010110R1001	ET6301
-11S08	1	KM	Bedieningsschakelaar frontmontage	F-NLT931-0AT-HS	Kraus & Naimer	CH10-NLT931-FT2/V840A	ET6104
-11V03	1	KM	Stroom meetwaarde-omvormer	E83-2050	Carlo Gavazzi	E832050	217005
-11V04	1	KM	Amperemeter	EIV48 10A 2VO	ELEQ	301621	881005
-12F02	1	KM	Aardlekautomaat	mRB6-10/3N/C/03-A	EATON	120666	ET8500
-12F02	1	KM	Hulpcontact	ZP-IHK	EATON	286052	661153
-12F02.1	1	KM	Thermisch Relais	TF42-4.2	ABB	1SAZ721201R1035	848041
-12F02.1	1	KM	Relaisvoet	DB42	ABB	1SAZ701902R0001	848054
-12Q08	1	KM	Magneetschakelaar	AF12-30-10-13	ABB	1SBL157001R1310	632124
-12S08	1	KM	Bedieningsschakelaar frontmontage	F-NLT931-0AT-HS	Kraus & Naimer	CH10-NLT931-FT2/V840A	ET6104

Deze tekening is eigendom van Noardling Sneek B.V. en mag zonder onze schriftelijke toestemming niet worden gekopieerd, gereproduceerd, aan derden ter inzage gegeven of voor aanmaak ten behoeve van derden worden bezigd.

Artikellijst

Onderdeelcode	Aantal:	Bewerking	Functiegroep	Typenummer	Fabrikant	Artikelnummer Fabrikant	Exact
-12V03	1	KM	Stroom meetwaarde-omvormer	E83-2050	Carlo Gavazzi	E832050	217005
-12V04	1	KM	Amperemeter	EIV48 10A 2VO	ELEQ	301621	881005
-31K03	1	KM	Bewakingsrelais	CM-MSS.23P	ABB	1SVR740700R2200	ET6301
-31K06	1	KM	Tijdrelais	H3DK-M2	OMRON	H3DK-M2 AC/DC24-240	631437
-40A03	1	KM	Display	Carsunit 10	YP Your Partner	ARCHMI-810BP/R(H)+4G LTE/WiFi/BT	ET1614
-40A07	1	KM	Ethernet kopstation	750-362	WAGO	750-362	ET1600
-40A08	1	KM	Voeding	750-602	WAGO	750-602	ET1600
-40A09	1	KM	Digitale ingang	Digitale Ingang 753-431	WAGO	753-431	ET1600
-40A09	1	KM	Stekker	Stekker 753-110	WAGO	753-110	162161
-40A10	1	KM	Digitale ingang	Digitale Ingang 753-431	WAGO	753-431	ET1600
-40A10	1	KM	Stekker	Stekker 753-110	WAGO	753-110	162161
-40A10.1	1	KM	Digitale ingang	Digitale Ingang 753-431	WAGO	753-431	ET1600
-40A10.1	1	KM	Stekker	Stekker 753-110	WAGO	753-110	162161
-40A11	1	KM	Digitale uitgang	Digitale uitgang 753-530	WAGO	753-530	162150
-40A11	1	KM	Stekker	Stekker 753-110	WAGO	753-110	162161
-40A11.1	1	KM	Analoge ingang	Analoge ingang 753-455	WAGO	753-455	162120
-40A11.1	1	KM	Stekker	Stekker 753-110	WAGO	753-110	162161
-40A12	1	KM	Eindmodule	Eind module 750-600	WAGO	750-600	162160
-43S14	1	KM	M22-Contact	M22-K10	EATON	216376	676130
-43S14	1	KM	M22-Adapter	M22-A	EATON	216374	676140
-43S14	1	KM	M22-Drukknop	M22-D-X	EATON	216602	676119
-43S14	1	KM	M22-Schild	M22-XD-S	EATON	216421	676172
-46H06	1	KM	M22-LED	M22-LED-R	EATON	216558	676181
-46H06	1	KM	M22-Adapter	M22-A	EATON	216374	676140
-46H06	1	KM	M22-Signaallamp	M22-L-R	EATON	216772	676153
-46K03	1	KM	Interfacerelais PT	PLC-RPT- 24UC/21AU	Phoenix Contact	2900307	631482
-46K04	1	KM	Interfacerelais PT	PLC-RPT- 24UC/21AU	Phoenix Contact	2900307	631482
-46K14	1	KM	Interfacerelais PT	PLC-RPT- 24UC/21AU	Phoenix Contact	2900307	631482
-91M01.1	1	KM	Schakelkast Plaatstaal	AX.1076.000 600x760x210	RITTAL	1076000	472721
-91M01.1	1	KM	Installatiekast	HT165-S24	EATON	1966005	411301
-91M01.1	1	KM	Installatiekast toebehoren	HJ5940	EATON	1965400	411305
-91M01.1	1	KM	Installatiekast toebehoren	AFDPROF 10	EATON	1960054	411307
-91M01.1	1	KM	Kabelwartel	M32x1.5	Jacob	50.632PA7035	581146
-91M01.1	2	KM	Kabelwartel	M25x1.5	Jacob	50.625PA7035	581145
-91M01.1	6	KM	Kabelwartel	M16x1.5	Jacob	50.616PA7035	581143
-91M01.1	1	KM	Kabelwartel	M12x1.5	Jacob	50.612PA7035	581142
-100X4	1	KM	Potentiaalverdelers	PTRVB 4-FI /RD	Phoenix Contact	3270220	567033
-100X4	1	KM	Potentiaalverdelers	PTRVB 4-FI /BU	Phoenix Contact	3270221	567032
-100X4	1	KM	Afsluitplaat	D-PTRV 4 WH	Phoenix Contact	3270151	567034
-XPE	1	KM	Verdelerblok	PTFIX 6/12X2,5 GNYE	Phoenix Contact	1091671	567045
-XPE	2	KM	Montagerailadapter	PTFIX-NS35A	Phoenix Contact	3274056	567046
I1	1	KM	Netwerkkabel	S/FTP6 3m	ARTICONA	S/FTP CAT6a zwart L= 3 m	167132

[illegible]