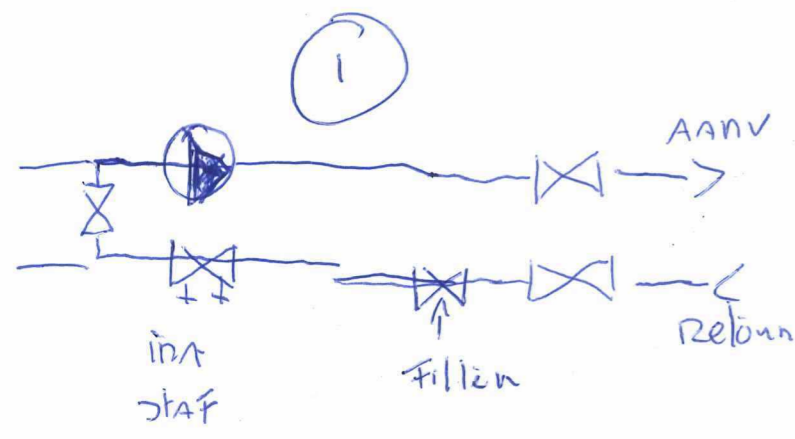


*opnemings
LBK ?*

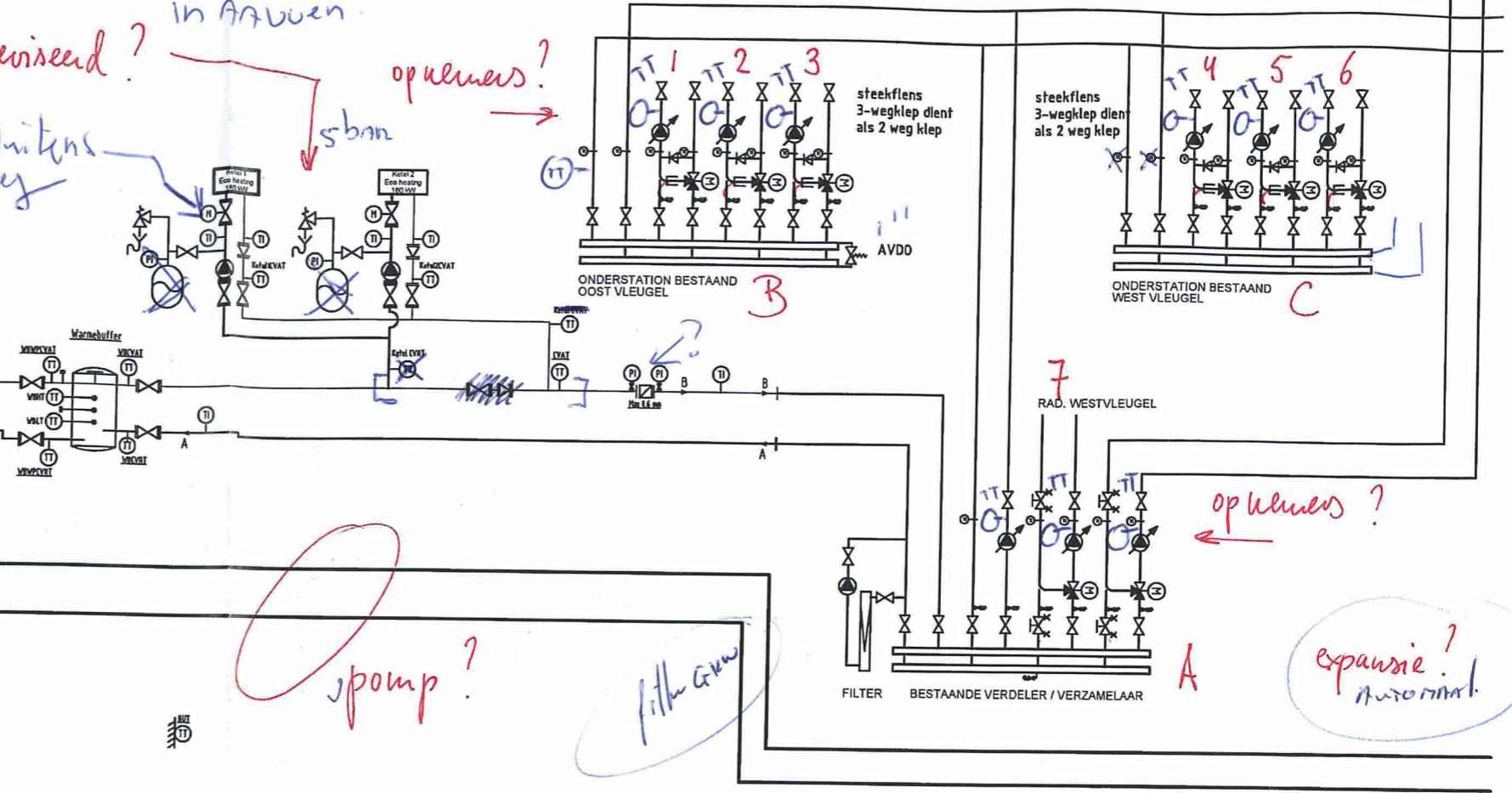
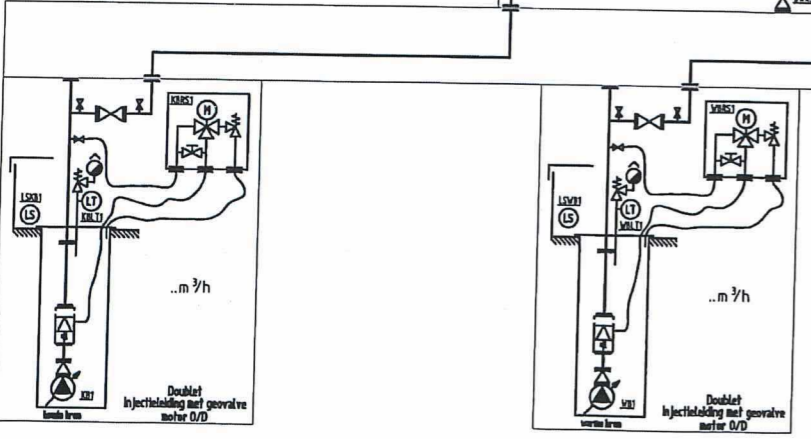
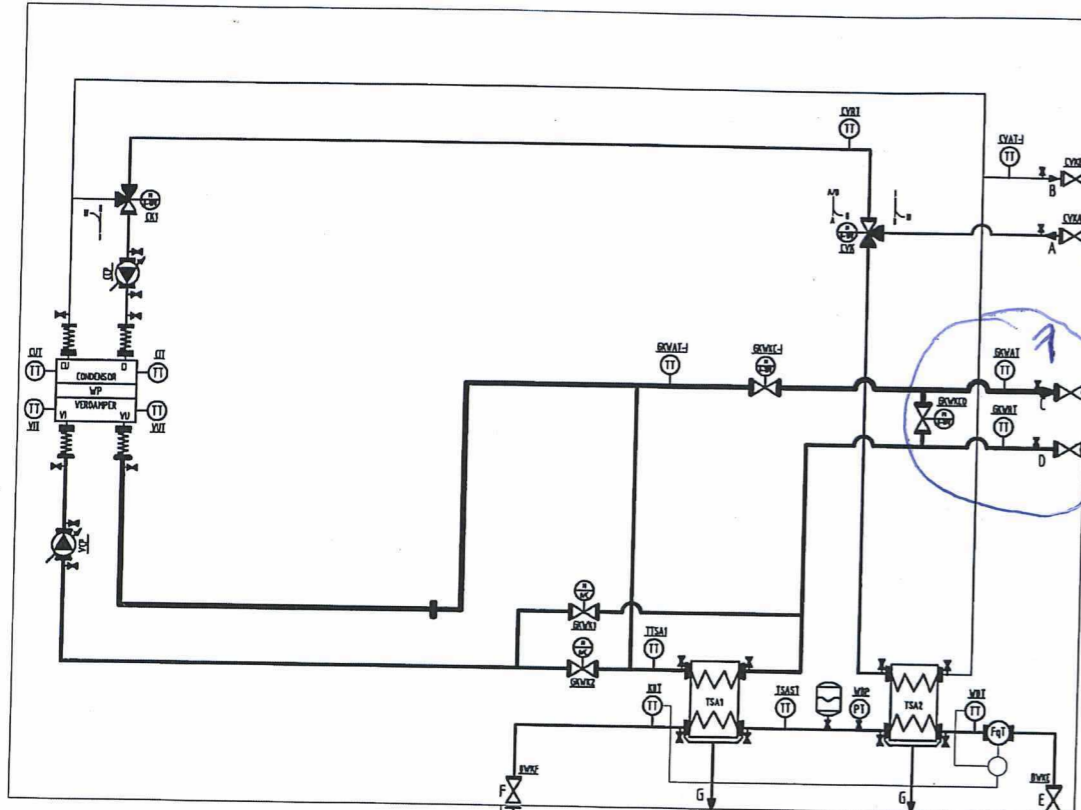
*schakeling
aanpassen!
waarom?
open positief nl
secundair.*

WILLEMS technisch adviesbureau	
Gecontroleerd d.d. 5-4-2018	Paraaf



Drukvereffing GKW-CV circuits
STAD-D 3/8" STAND 0,5

in AANV
opnemers?
sban
afsluitings
weg
geweiseerd?



CV-groepen oost vleugel:

- 1 - hoofdvleugel oost
- 2 - oost vleugel oost
- 3 - oost vleugel west

CV-groepen west vleugel:

- 4 - west vleugel west
- 5 - hoofdvleugel west
- 6 - vloerverwarming
- 7 - west vleugel oost?

Gnp no 1

WILLIAMS
technisch adviesbureau

Gecontroleerd d.d. 5-4-2018

Paraaf *[Signature]*

expansie?
Automat.