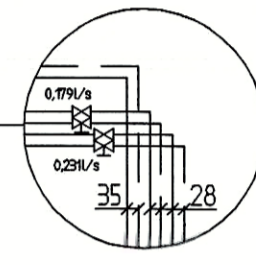
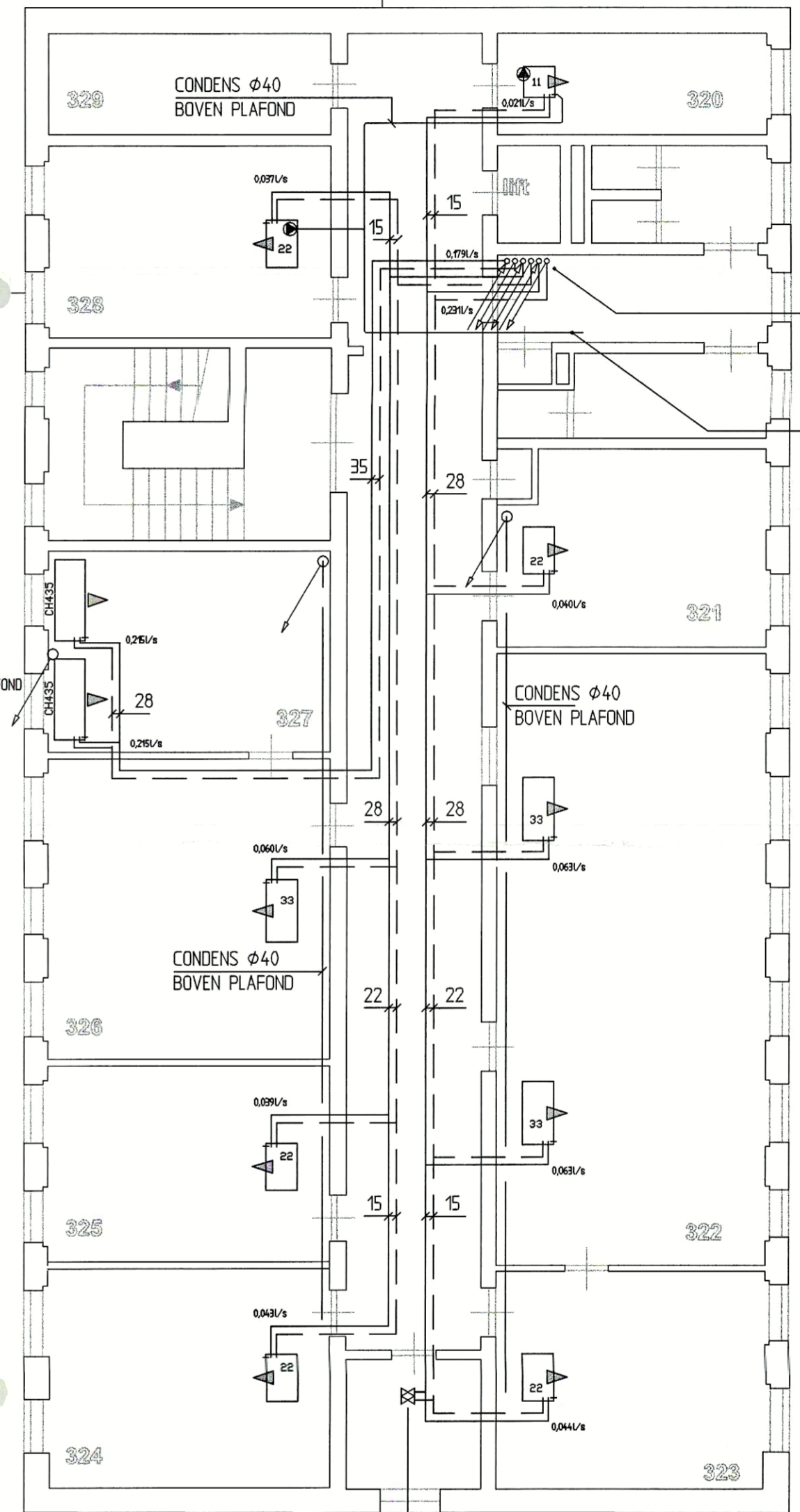
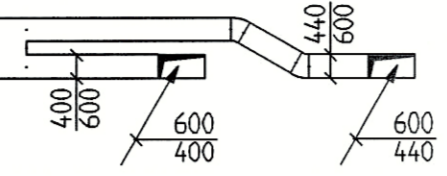
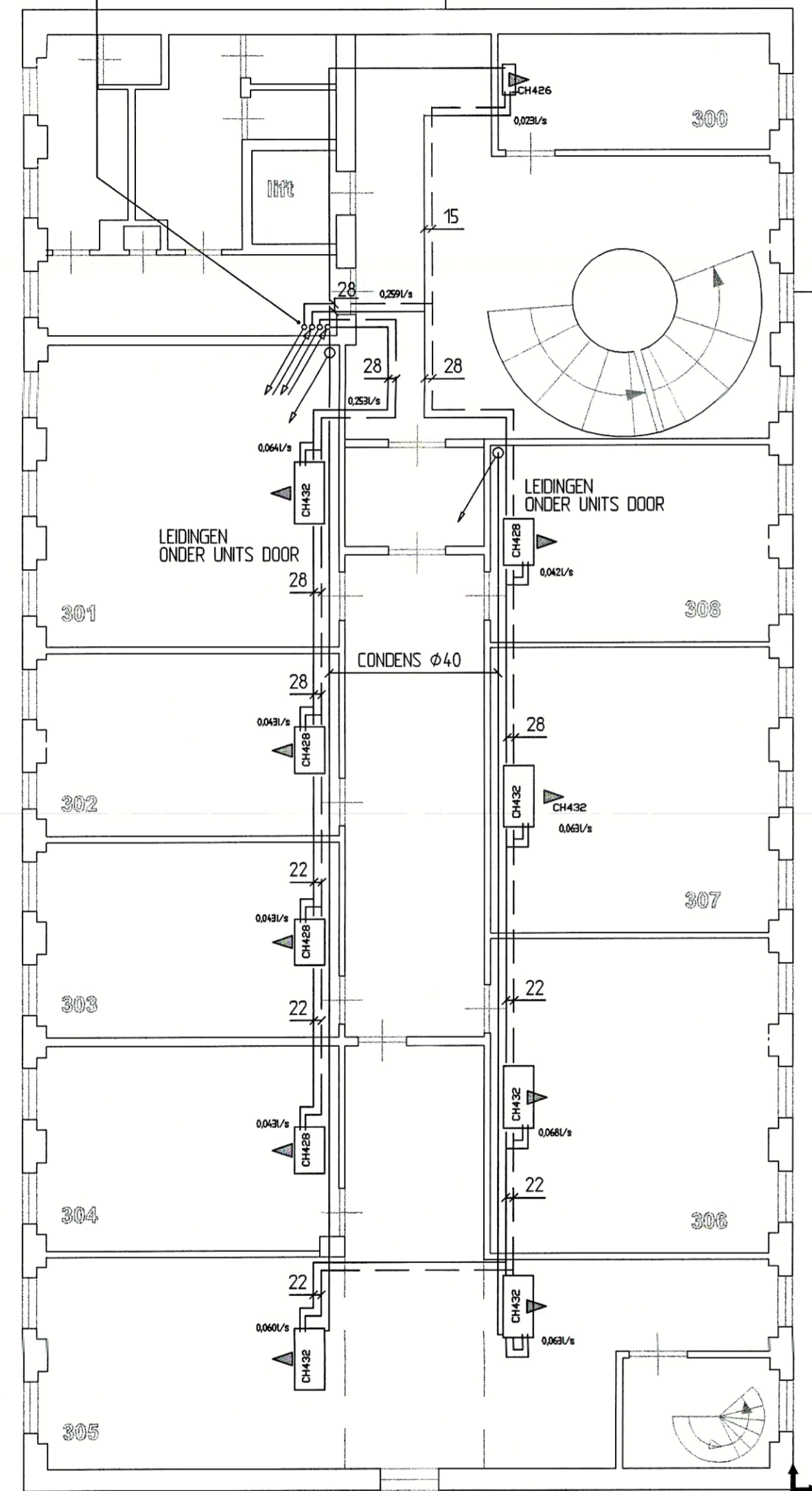
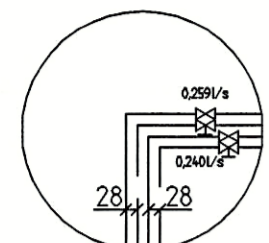


OOST

WEST



DEBIT OVER UNIT T.B.V. INSTELLING VOETVENTIL OP 10 kPa

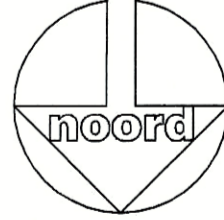
11	22	33
CASSETTE UNIT DAT TYPE 235-1RH LxBxH = 595x595x353 KOELING 710W VERWARMING 1070W LUCHTVERPLAATSING 255 m ³ /h GELUIDSDRUK NR33	CASSETTE UNIT DAT TYPE 235-23H LxBxH = 595x595x353 KOELING 1080W VERWARMING 1510W LUCHTVERPLAATSING 370 m ³ /h GELUIDSDRUK NR33	CASSETTE UNIT DAT TYPE 235-30RH LxBxH = 595x1195x353 KOELING 1870W VERWARMING 2430W LUCHTVERPLAATSING 500 m ³ /h GELUIDSDRUK NR31
CH426	CH428	CH432
PLAFOND UNIT (ONDER PLAFOND) DAT TYPE CH 426 LxBxH = 575x740x243 KOELING 729W VERWARMING 944W LUCHTVERPLAATSING 215 m ³ /h GELUIDSDRUK NR29	PLAFOND UNIT (ONDER PLAFOND) DAT TYPE CH 428 LxBxH = 575x940x243 KOELING 1140W VERWARMING 1570W LUCHTVERPLAATSING 400 m ³ /h GELUIDSDRUK NR32	PLAFOND UNIT (ONDER PLAFOND) DAT TYPE CH 432 LxBxH = 575x1340x243 KOELING 2060W VERWARMING 2890W LUCHTVERPLAATSING 640 m ³ /h GELUIDSDRUK NR32
		CH435
		PLAFOND UNIT (ONDER PLAFOND) DAT TYPE 435 LxBxH = 575x1340x243 KOELING 3800 W LUCHTVERPLAATSING 1075 m ³ /h GELUIDSDRUK NR38

■ RUMTEREGELAAR (INDIEN NIET AANGEGEVEN, PLAATS NADER N HET WERK TE BEPALEN)
 = GW LEIDING
 = CV LEIDING
 BEHANGS LEIDINGEN:
 - STAAL DRADBUS : INCHES (")
 - STAAL VLAMPJIP : UITWENDE DIAMETER
 - STAAL PRECEPLIP : UITWENDE DIAMETER
 VERWARMINGSLEIDINGEN GEISOLEERD MET:
 - PP-SCHALEN 20 mm AFGEWERKT MET PVC BANDAGE
 - PP-SCHALEN 20 mm AFGEWERKT MET ISOGENPAK (ZICHTLEIDINGEN)
 GEKOELD/WATERLEIDINGEN GEISOLEERD MET:
 - ARHAFLEX SH 13 MM
 BUITENLICHT TOEVOERKANALEN UITWENIG ISOLEREN
 AANSLUITKANALEN OP LICHTTOEVOERKOSTERS UITWENIG ISOLEREN

- 329 ARCHIEF
- 328 KANTOOR
- 327 SERVERRUIMTE
- 326 KANTOOR
- 325 KANTOOR
- 324 KANTOOR
- 323 KANTOOR
- 322 KANTOOR
- 321 KANTOOR
- 320 KANTOOR
- 308 KANTOOR
- 307 KANTOOR
- 306 KANTOOR
- 305 KANTOOR
- 304 KANTOOR
- 303 KANTOOR
- 302 KANTOOR
- 301 KANTOOR
- 300 KANTOOR

DEFINITIEF

05 FEB. 2004



Wijz	Datum	Omschrijving wijziging(en)	Getekend	Gecontroleerd	Goedgekeurd
F					
E					
D					
C					
B					
A	29-01-04			DS	ET

Getk. DS 19-01-04 Opdrachtgever Gemeente Renkum
 Gecontr. ET Architect

Project
GEMEENTEHUIS te OOSTERBEEK
 3e Verdieping
 Uitbreiding installaties

Schaal 1:100
 Projectnummer 1176DV
 Tekeningnummer M&H1890-005

 **Maessen & Hendriks**
 Technische installaties b.v.

Kingsdijkweg 07 002 VS Geesbeek tel: 033-3332446 fax: 033-3332014
 Email: eisen@maessen-en-hendriks.nl