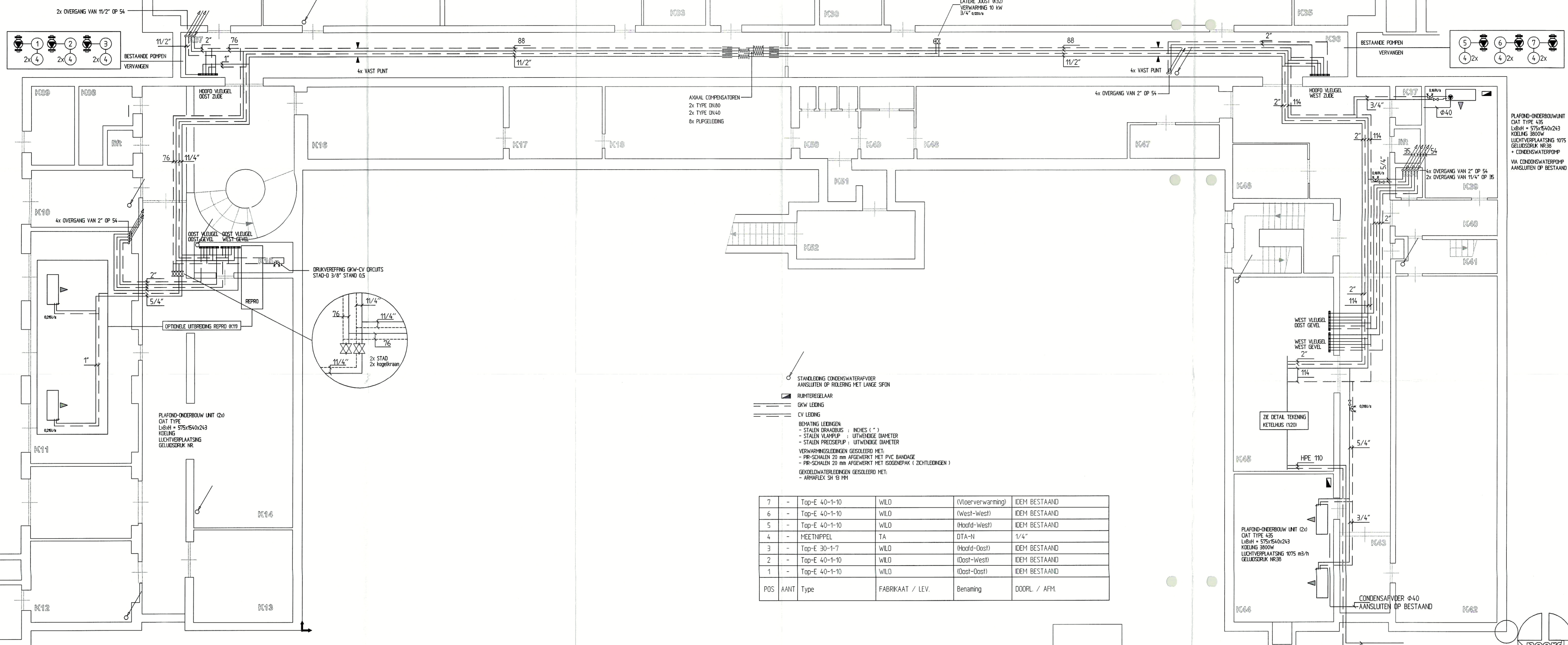


OOST

WEST



PLAFOND-ONDERBOUW UNIT DAT TYPE 435  
 LxBxH = 575x540x243  
 KOELING 3800W  
 LICHTVERPLAATSING 1075 m<sup>3</sup>/h  
 GELUIDSDRUK NR.38  
 • CONDENSATIEAFVOER  
 VIA CONDENSATIEPOMP  
 AANSLUITEN OP BESTAAND

PLAFOND-ONDERBOUW UNIT (20)  
 DAT TYPE 435  
 LxBxH = 575x540x243  
 KOELING 3800W  
 LICHTVERPLAATSING 1075 m<sup>3</sup>/h  
 GELUIDSDRUK NR.38

STANDELEIDING CONDENSATIEAFVOER  
 AANSLUITEN OP RIJLEIDING MET LANGE SFON

RUIMTEREGELAAR  
 GW LEIDING  
 CV LEIDING

BEHATING LEIDINGEN:  
 - STAALN DRAAGBUS : INCHES (")  
 - STAALN WAMPUP : UITWENIGE DIAMETER  
 - STAALN PREDCELEIP : UITWENIGE DIAMETER

VERWARMINGSLEIDINGEN GEISOLEERD MET:  
 - PIR-SCHALEN 20 mm AFGEWERKT MET PVC BANDAGE  
 - PIR-SCHALEN 20 mm AFGEWERKT MET GOGNEPAK (ZICHTLEDINGEN)  
 GEKONDENSATIEAFVOER GEISOLEERD MET:  
 - ARMAFLEX SH 8 100

7	-	Top-E 40-1-10	WLO	(Vloerverwarming)	IDEM BESTAAND
6	-	Top-E 40-1-10	WLO	(West-West)	IDEM BESTAAND
5	-	Top-E 40-1-10	WLO	(Hoofd-West)	IDEM BESTAAND
4	-	MEETNIPPEL	TA	DTA-N	1/4"
3	-	Top-E 30-1-7	WLO	(Hoofd-Oost)	IDEM BESTAAND
2	-	Top-E 40-1-10	WLO	(Oost-West)	IDEM BESTAAND
1	-	Top-E 40-1-10	WLO	(Oost-Oost)	IDEM BESTAAND
POS	AANT	Type	FABRIKAAT / LEV.	Benaming	DOORL. / AFM.

- K32 JONGERENSOOS
- K31 ARCHIEF
- K30 ARCHIEF
- K18 OPSLAG
- K17 OPSLAG
- K16 OPSLAG
- K15 OPSLAG
- K14 PIETSTENBERGING
- K13 PIETSTENBERGING
- K12 PORTAAL
- K11 REPRO
- K10 MIDDENSPANINGS RUIMTE / HOODAGGR.
- K09 TRAFORUIMTE
- K08 LIFTMACHINE KAMER
- K07 CV VERDELER
- K06 ARCHIEF
- K05 ARCHIEF
- K04 ARCHIEF
- K03 ARCHIEF
- K02 PORTAAL
- K01 ARCHIEF
  
- K32 PORTAAL
- K31 DOUCHE
- K30 TOILET
- K29 PORTAAL
- K28 INSTRUCTIE / ROKERSRUIMTE
- K27 OPSLAG
- K26 STOOKRUIMTE
- K25 MOB. TELEFOONRUIMTE
- K24 EIBO / GASMETER
- K23 ARCHIEF
- K22 GANG
- K21 GANG
- K20 TELEFOON / SERVERRUIMTE
- K19 OPSLAG
- K18 LIFTMACHINE KAMER
- K17 CV VERDELER
- K16 GANG
- K15 TOILET
- K14 TOILET

**DEFINITIEF** 05 FEB. 2004

Wijz	Datum	Omschrijving wijziging(en)	Getekend	Gecontroleerd	Goedgekeurd
F					
E					
D					
C					
B					
A	29-01-04		DS	ET	

Getk. DS 19-01-04 Opdrachtgever Gemeente Renkum  
 Gecontr. ET Architect

Project  
**GEMEENTEHUIS te OOSTERBEEK**  
 Kelder  
 Uitbreiding installaties

Schaal  
 1:100  
 Projectnummer  
 1176DV  
 Tekeningnummer  
 M&H1890-W01

**Maessen & Hendriks**  
 Technische installaties b.v.

Mingslootweg 87 6822 VS Oosterbeek tel 033-332246 fax 033-332214  
 Email: e-mail@maessen-en-hendriks.nl