

DEFINITIEF ONTWERP
Presentatie toren J
10 December 2025

Standaard verpleegafdeling Toren J



inhoudsopgave

1.	Projectplan	03
2.	Bestaande situatie	07
3.	Ontwerp nieuwe situatie	12
4.	Ontwerp interieur	41

Projectplan



1



Gortemaker
Algra
Feenstra

1.1 Projectscope

Projectomschrijving

Dit presentatie beschrijft het Voorlopig Ontwerp voor de renovatie van toren-J wat een volgende belangrijke stap is (na renovatie toren-A) in de uitvoering van de ruimtelijke transformatie van het UMCG-complex zoals omschreven in het Masterplan 'UMCG Bouwt 2035'. Bij de renovatie van toren-J wordt uitgegaan van volledige kaalslag en renovatie/modernisering van de 1e t/m de 3e verdieping, een uitbreiding met één verdieping (optopping tbv. nieuwe 4e verdieping) en verplaatsing van de bestaande techniekopbouw op het huidige dak naar het 1 verdieping hoger gelegen nieuwe dak. Een belangrijke voorwaarde is dat tijdens de renovatie de huidige polikliniek Mondziekten, Kaak- en Aangezichts chirurgie (MKA) op de begane grond in bedrijf moet blijven.

Kengetallen

Benaming: bouwdeel 26 / toren-J

Huidige functie: polikliniek en verpleegafdelingen

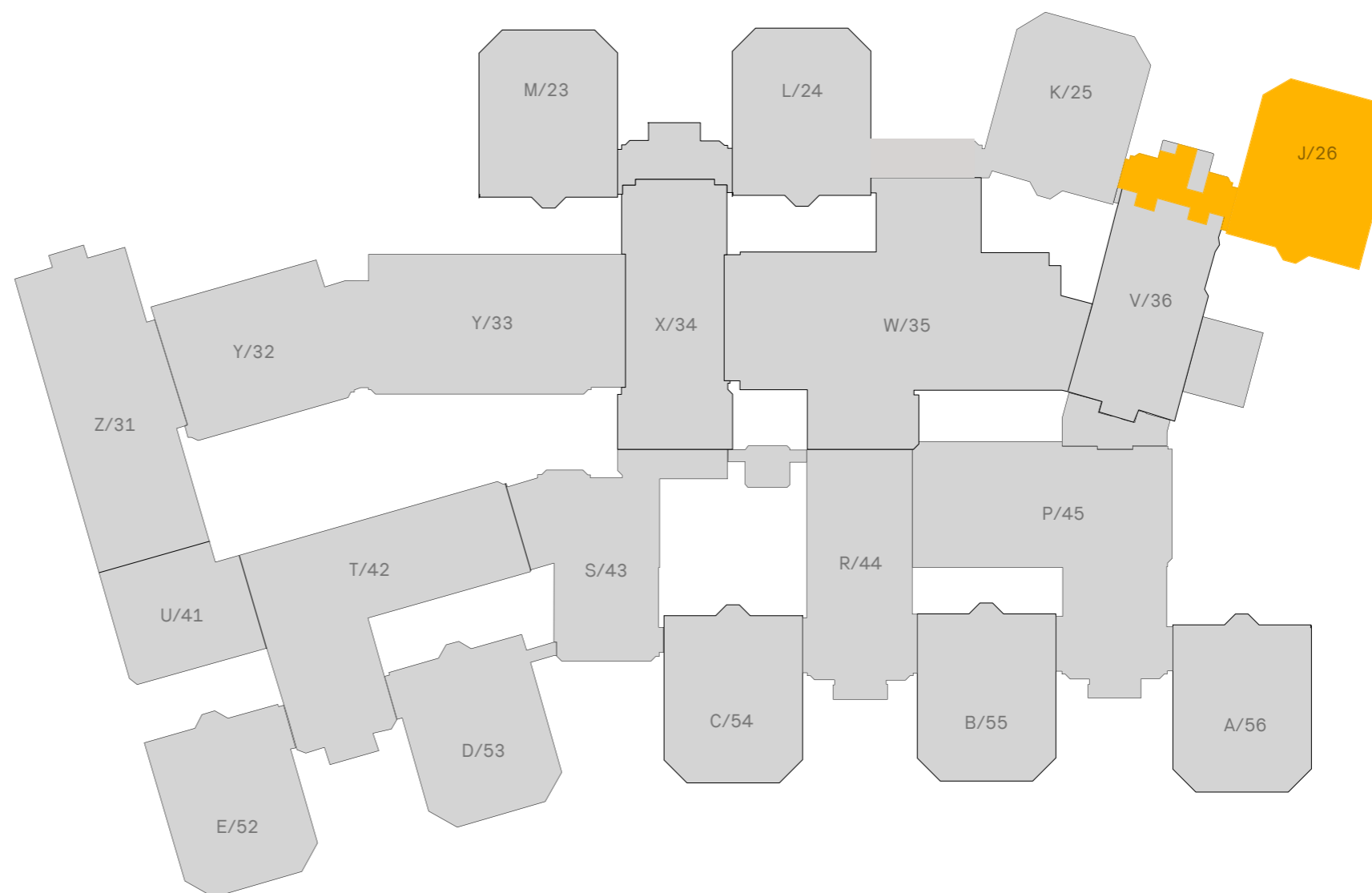
Nieuwe functie: polikliniek en verpleegafdelingen

BVO bestaand (alleen toren-J): 4.892 m²

BVO renovatie (1e t/m 3e verdieping incl. aanpassingen gebied bouwdeel 36): 4.130 m²

BVO nieuwbouw (4e verdieping, techniekruimte, aansluiting op liftkern 4e verd.): 1.532 m²

BVO totaal: 5.662 m²



Overzicht scope verpleegafdelingen Toren-J binnen het CMC - verdieping 01, 02 en 03

1.1 Projectscope

Verdieping 01



Verdieping 02

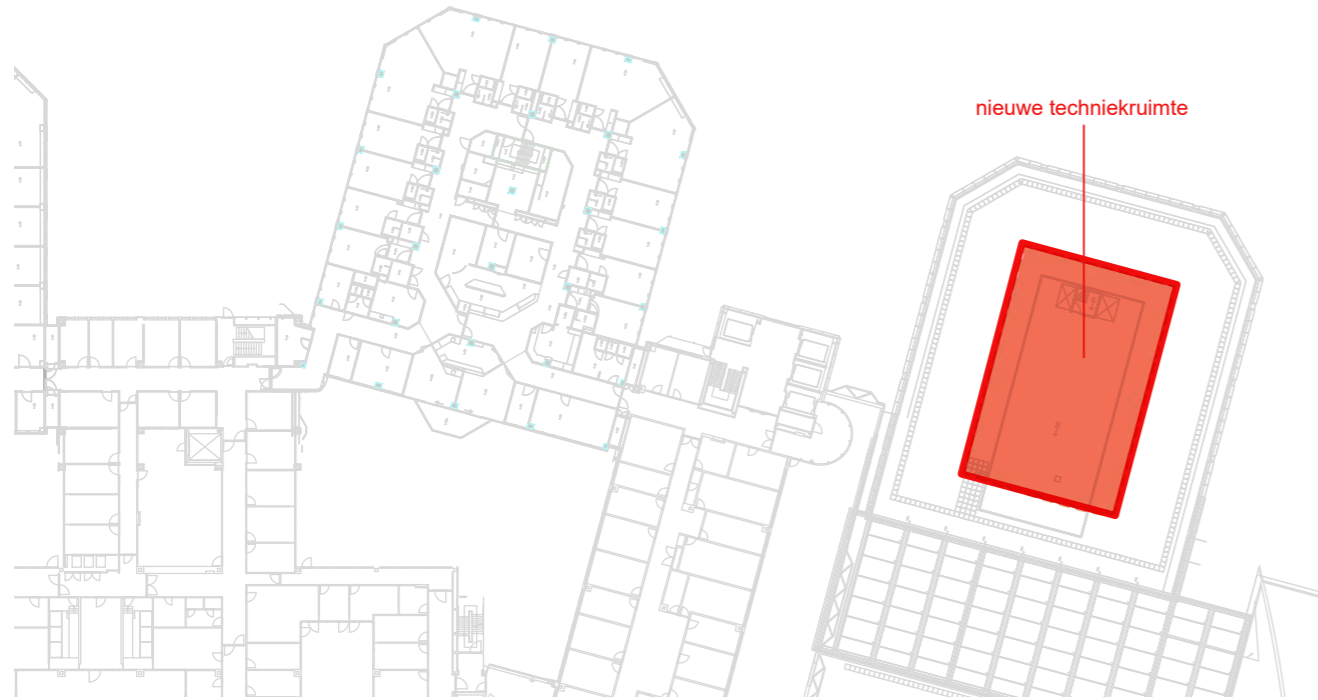


Verdieping 03

Verdieping 04

1.1 Projectscope

Dak/techniekruimte

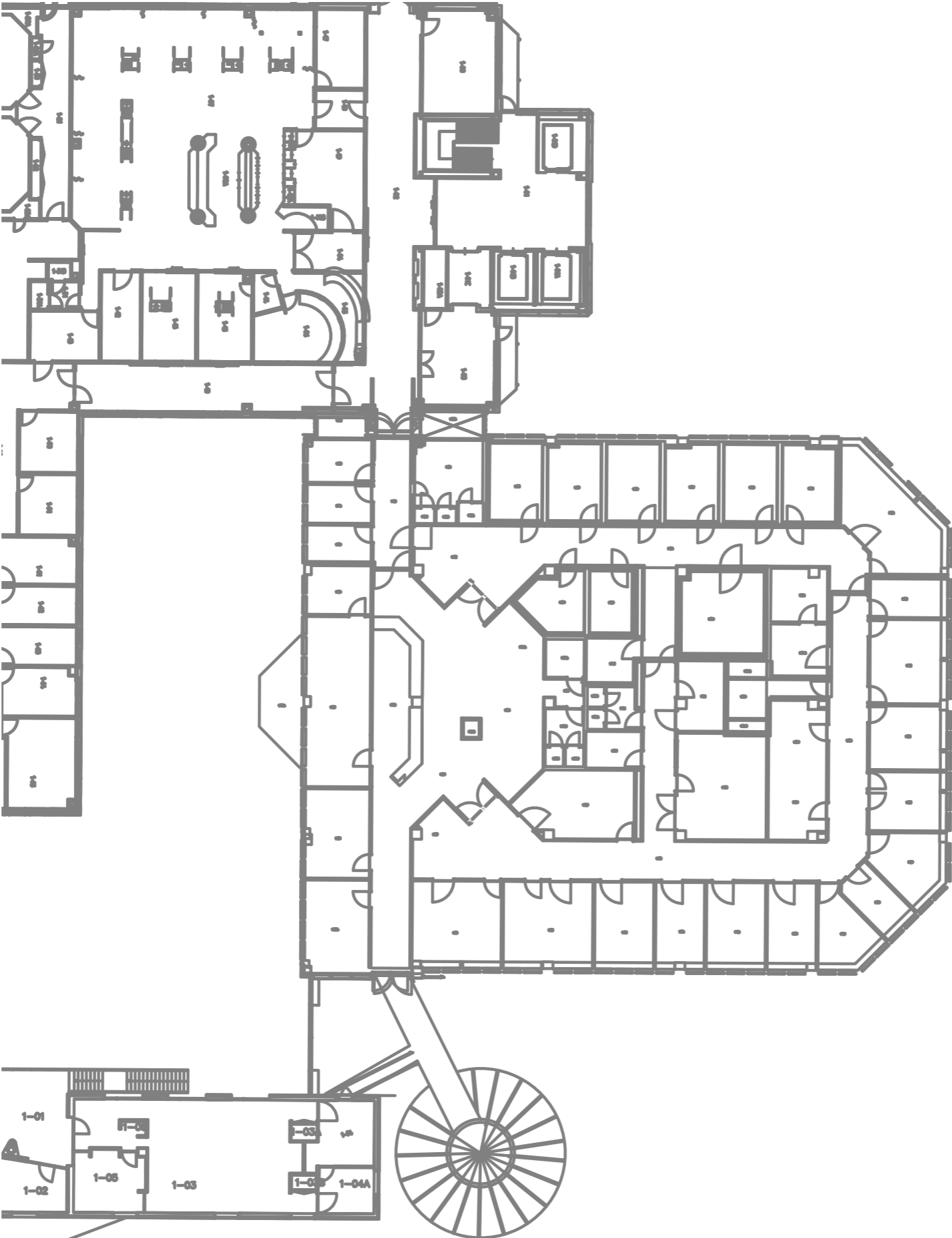


Bestaande situatie

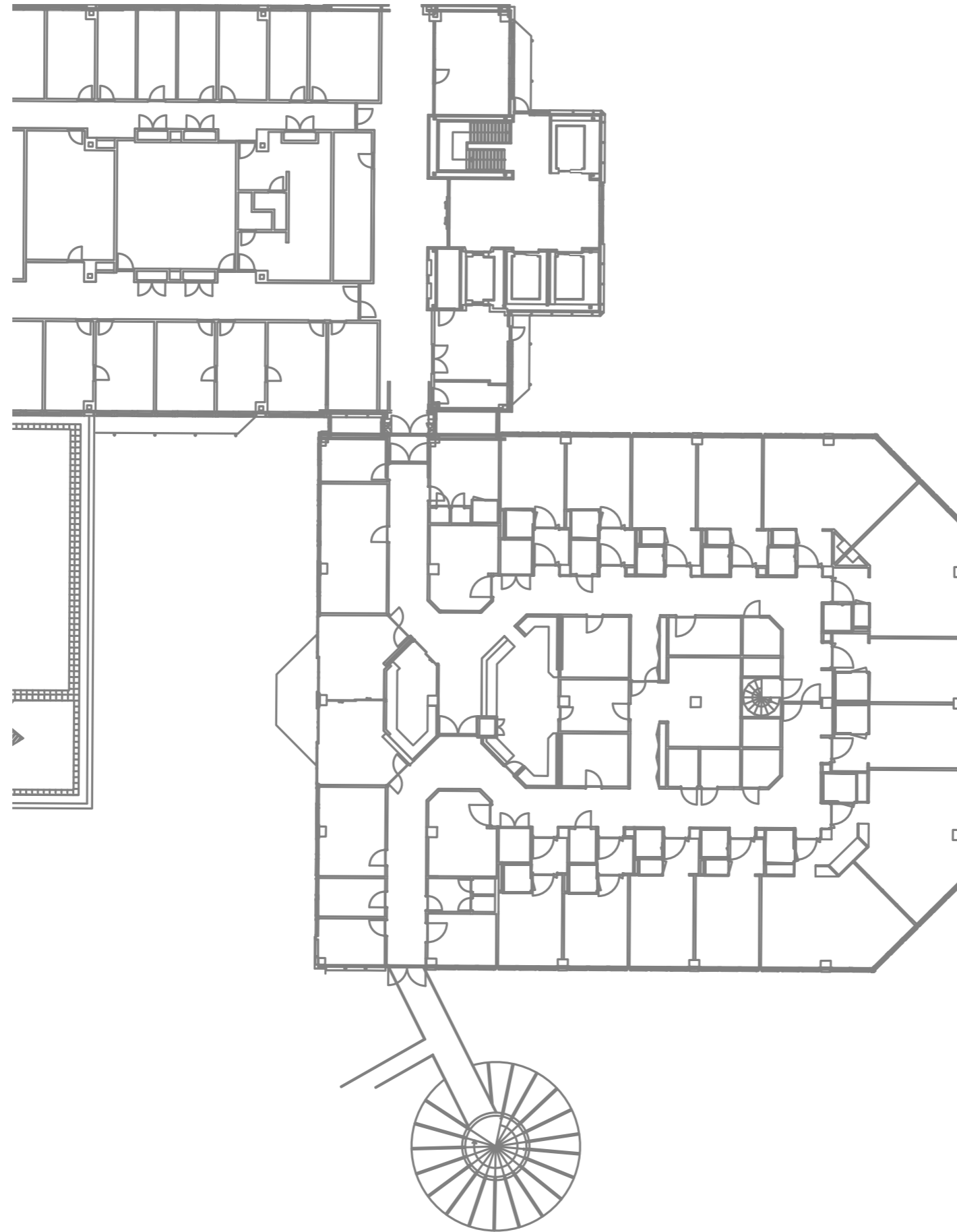


Gortemaker
Algra
Feenstra

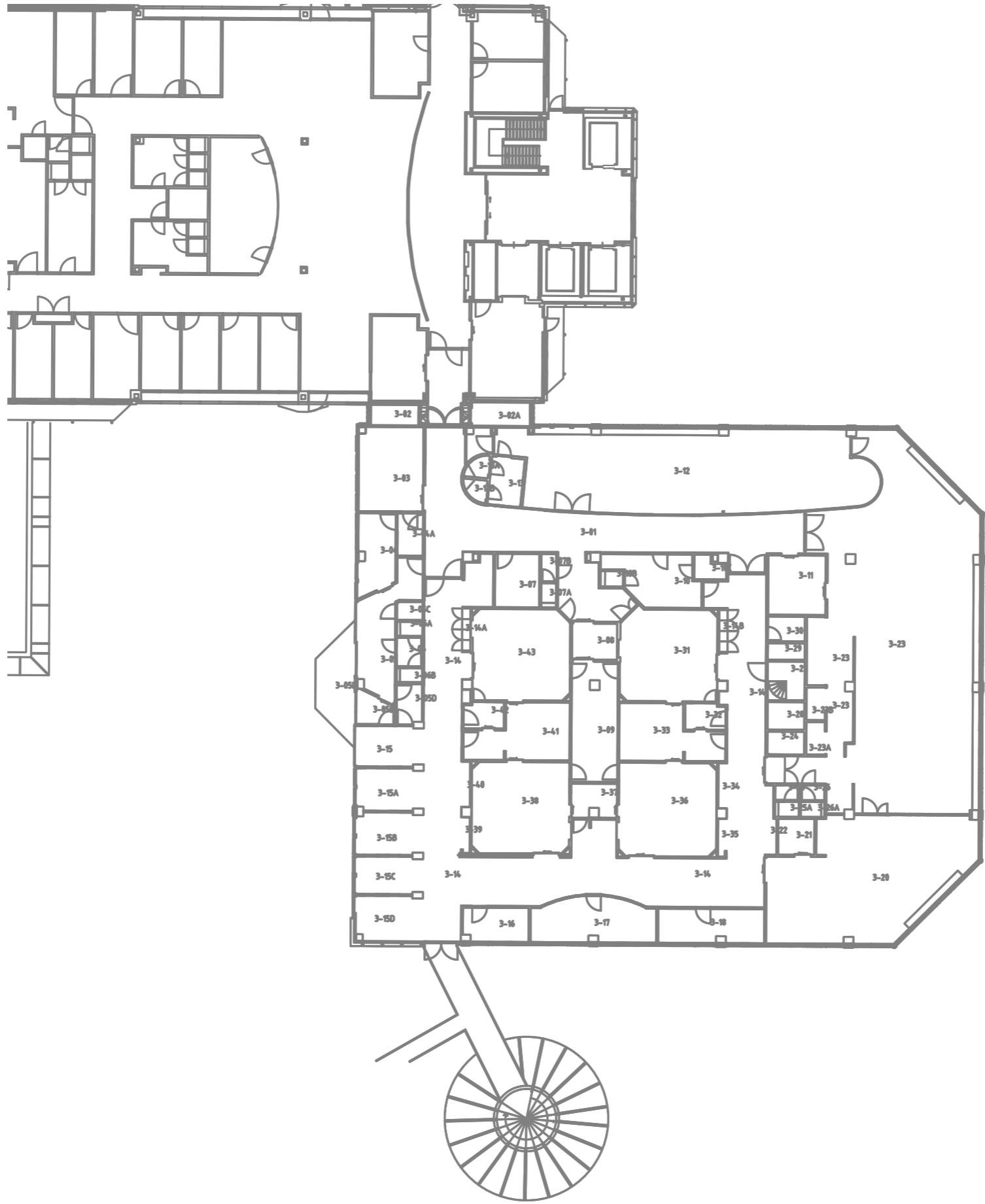
Plattegrond - 1e verdieping



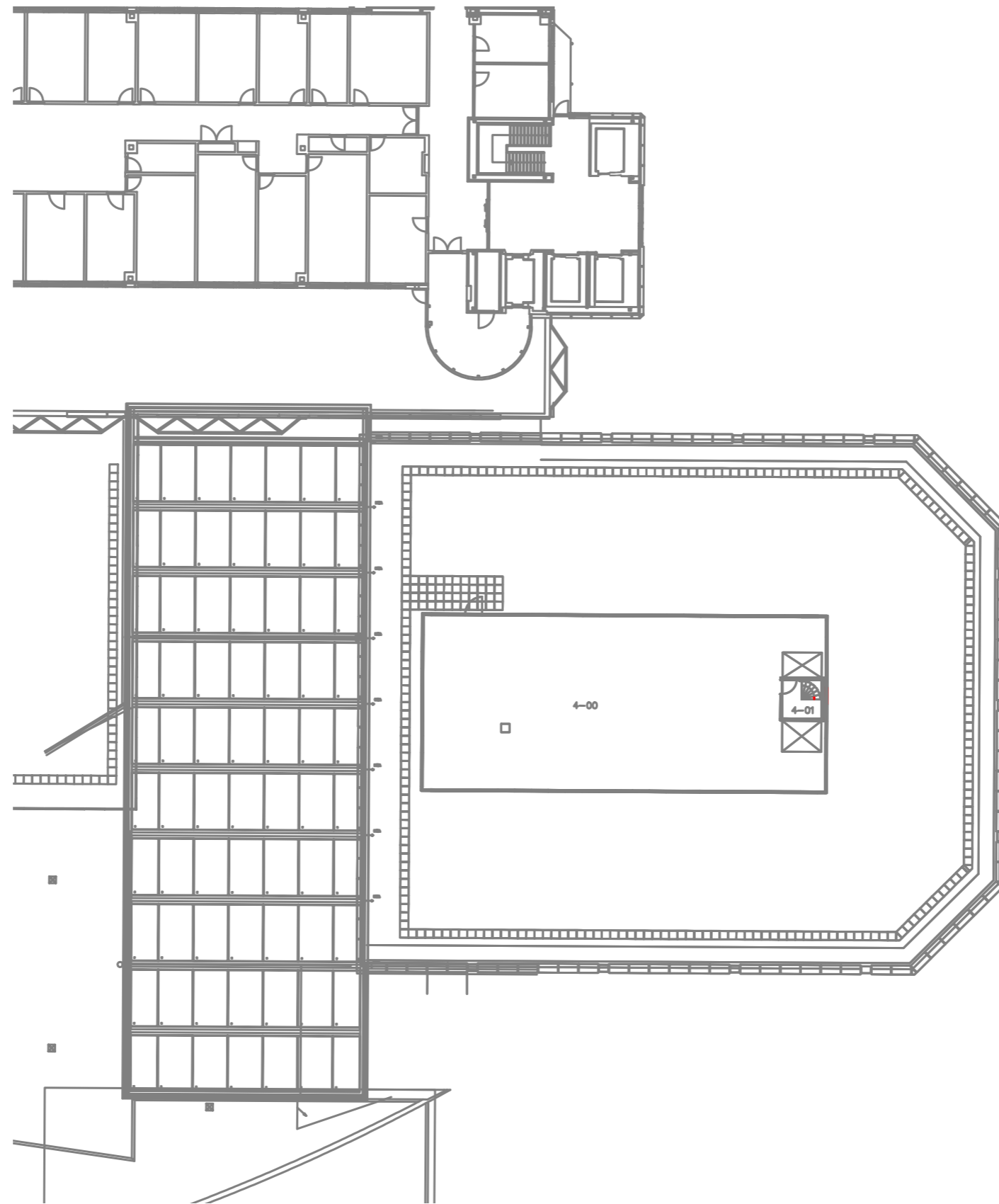
Plattegrond - 2e verdieping



Plattegrond - 3e verdieping



Plattegrond - 4e verdieping



Ontwerp nieuwe situatie

3



Gortemaker
Algra
Feenstra

Foto bestaande situatie



Impressie nieuwe situatie



Plattegrond - eerste en vierde verdieping



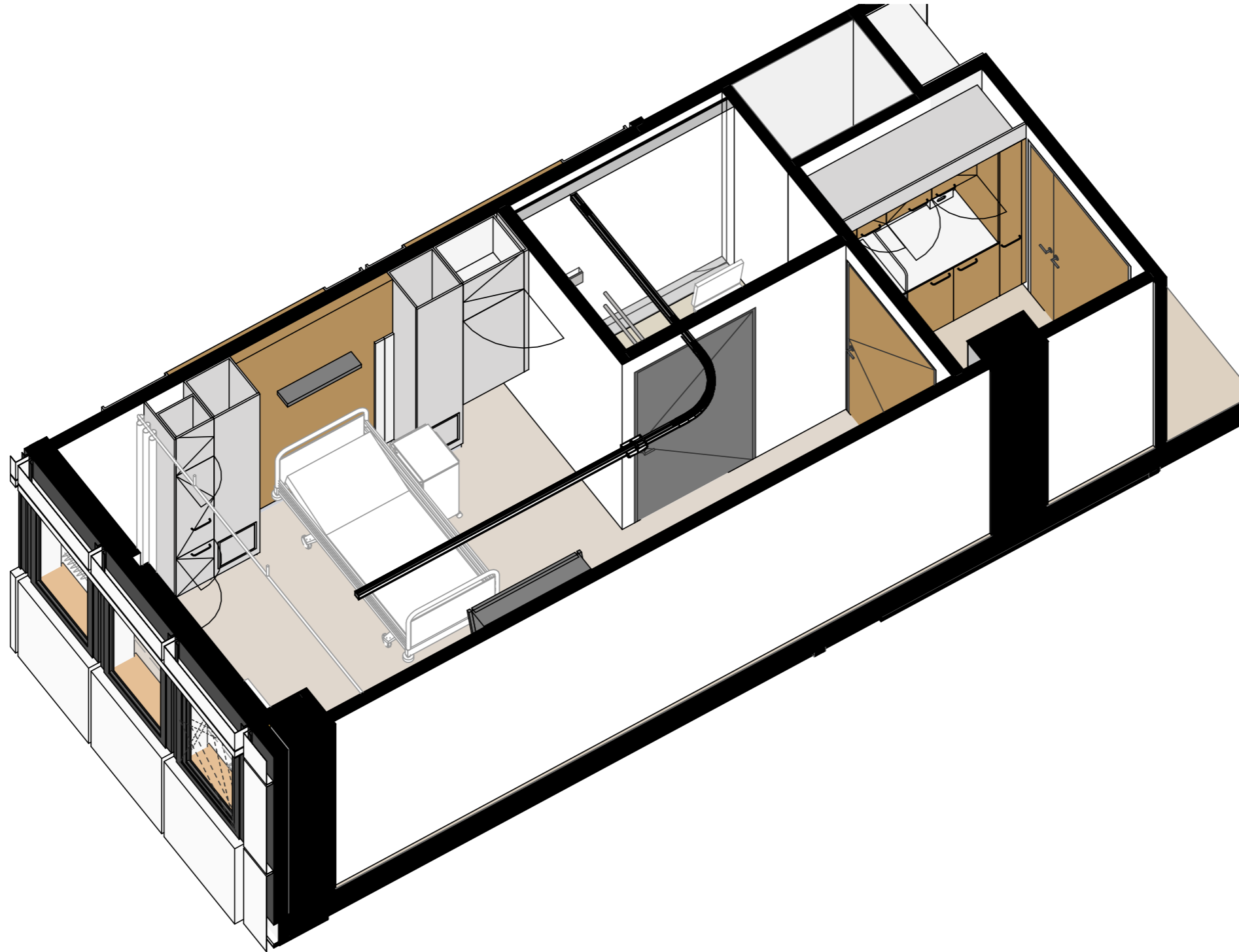
Plattegrond - derde verdieping



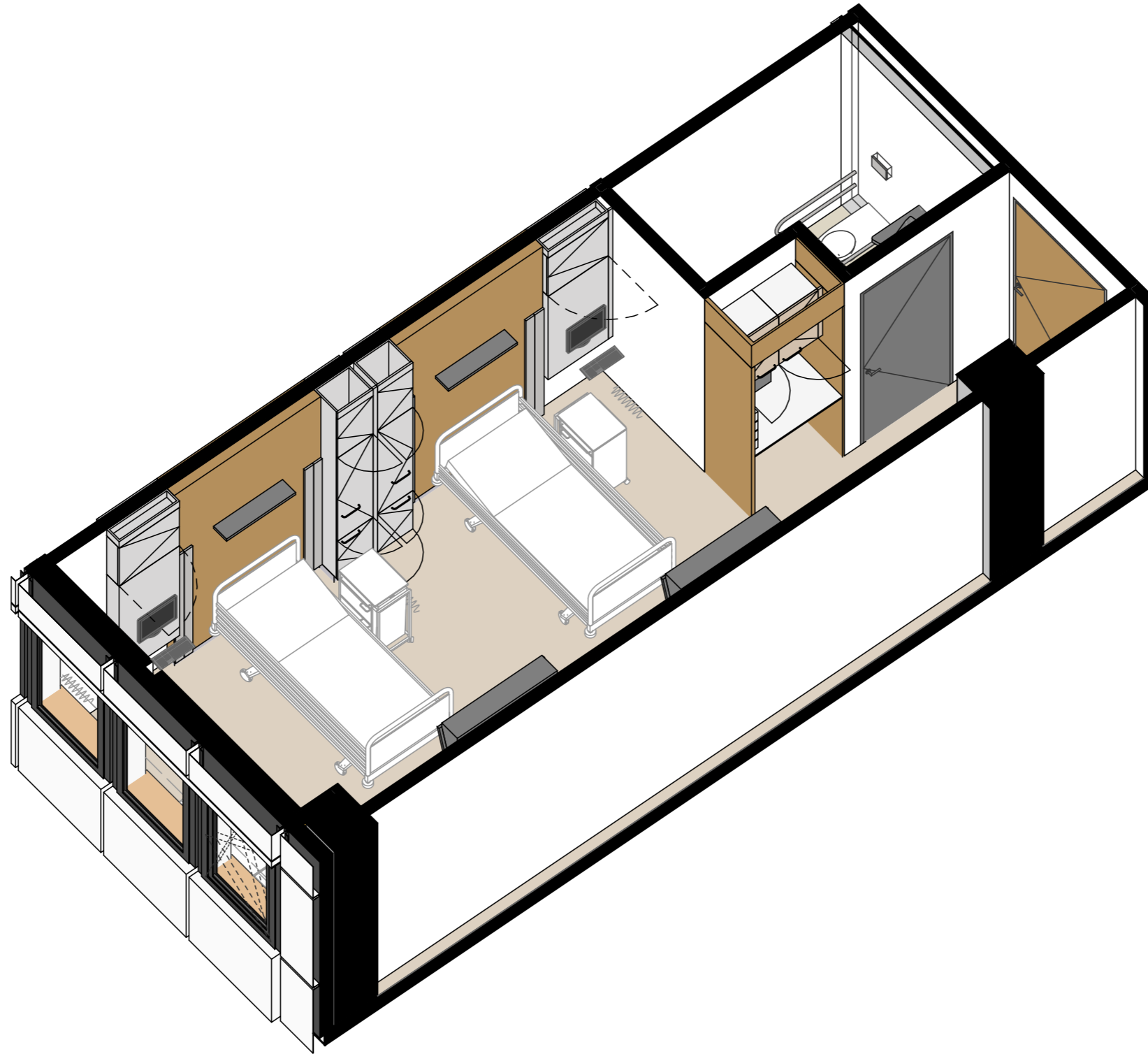
Plattegrond - éénpersoonskamer gesluisd



Plattegrond - éénpersoonskamer gesluisd



Plattegrond - tweepersoonskamer



3D Axonometrie - 1e verdieping

8 tweepersoonskamers en 8 éénpersoonskamers waarvan 2 gesluisde kamers



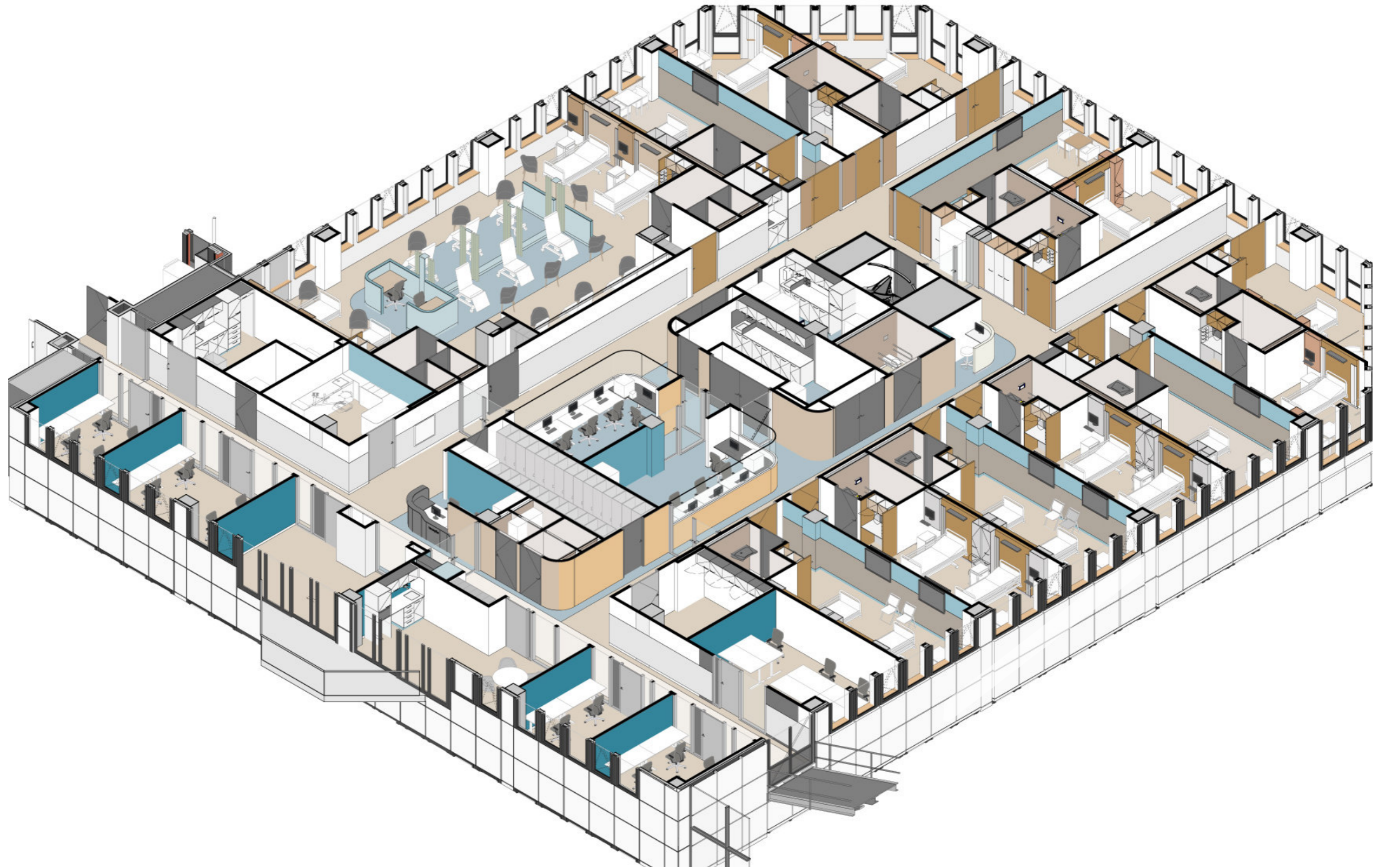
3D Axonometrie - 2e verdieping

4 tweepersoonskamers, 4 medium carekamers en 8 éénpersoonskamers waarvan 2 gesluisde kamers



3D Axonometrie - 3e verdieping

4 tweepersoonskamers, lounge met 4 bedden en 9 stoelen en 8 éénpersoonskamers waarvan 2 gesluisde kamers



3D Axonometrie - 4e verdieping

8 tweepersoonskamers en 8 éénpersoonskamers waarvan 2 gesluisde kamers



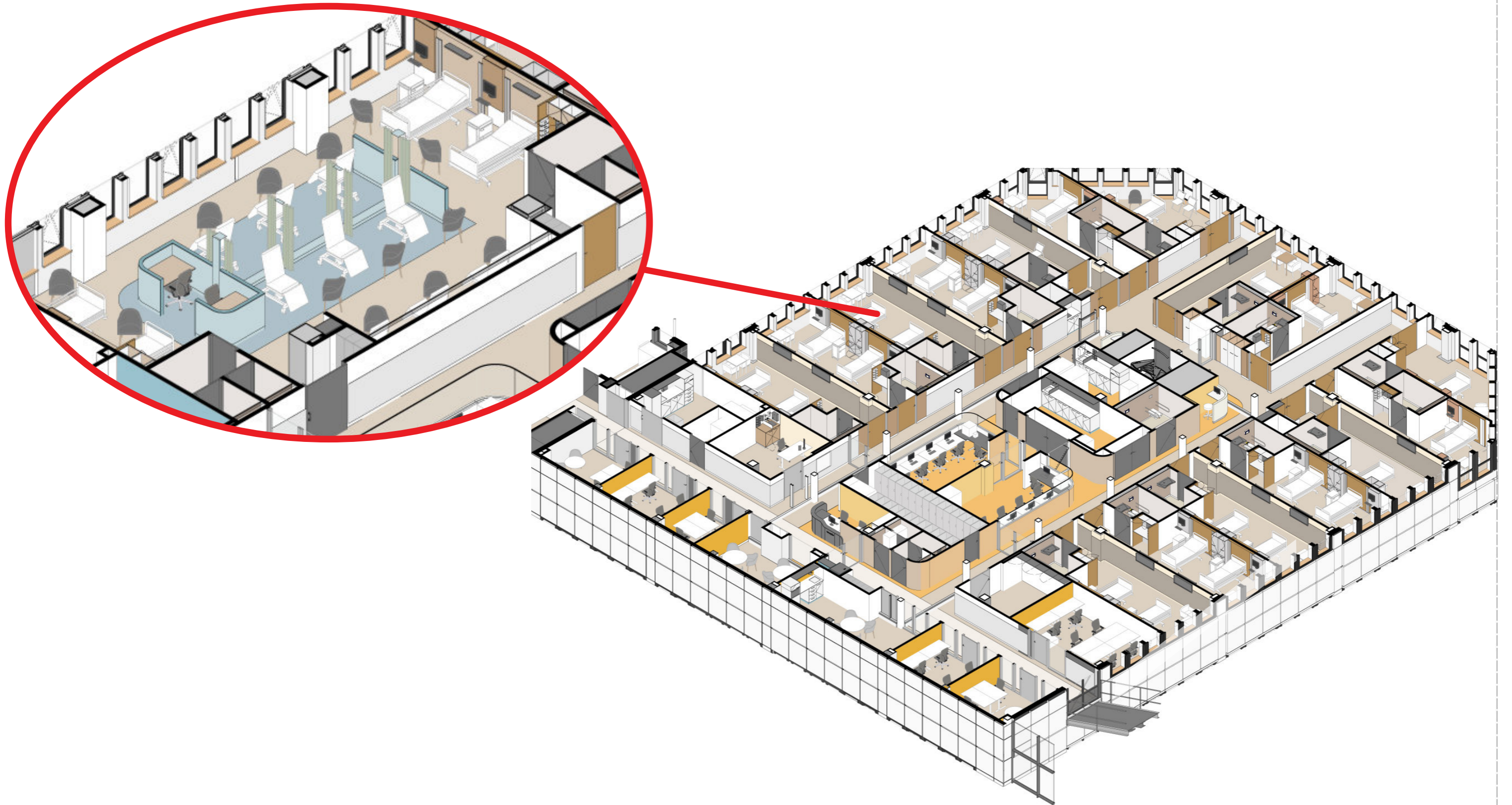
Vogelvlucht bestaande situatie



Vogelvlucht nieuwe situatie

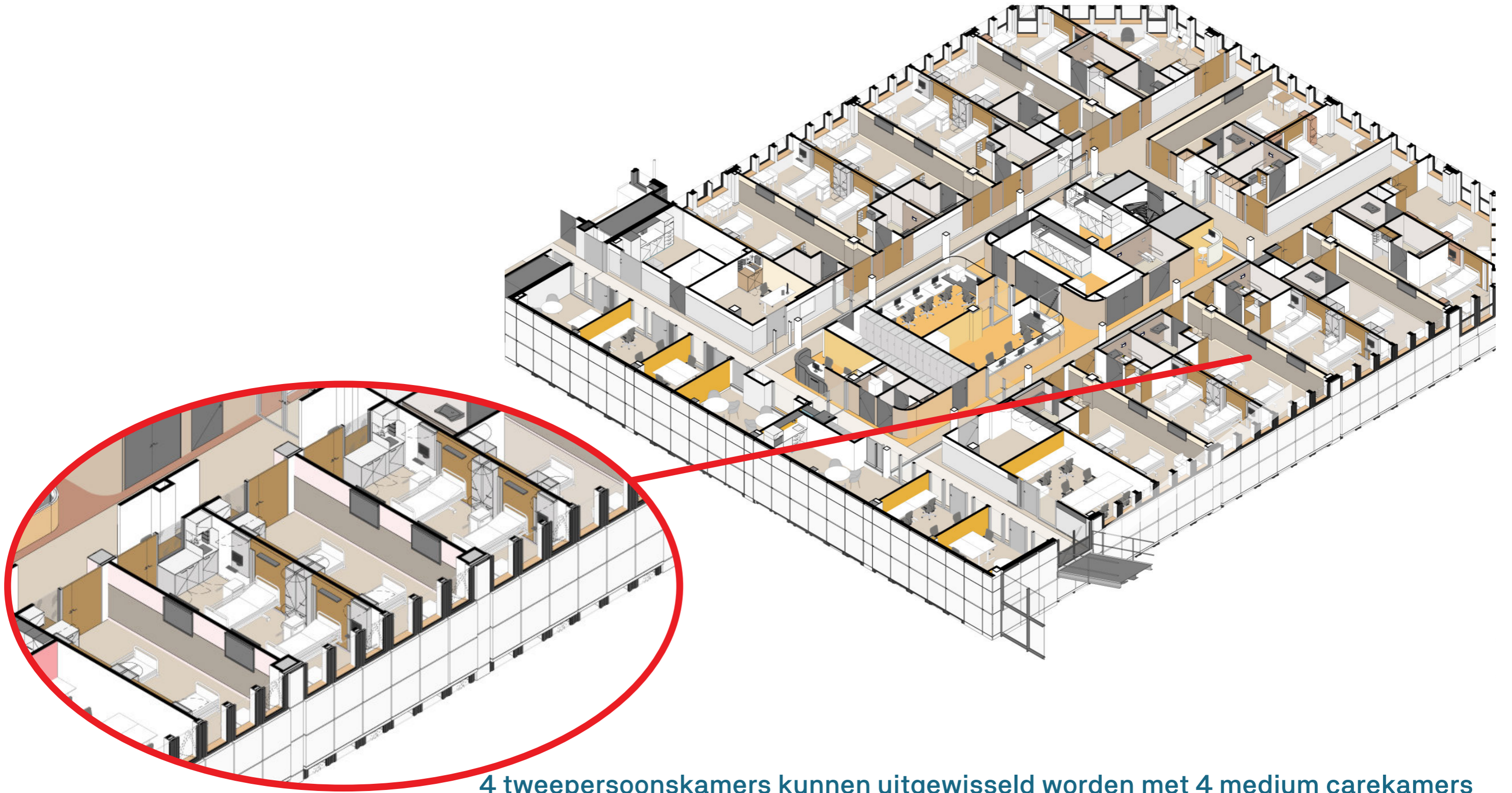


3D Axonometrie - modulair ontwerp



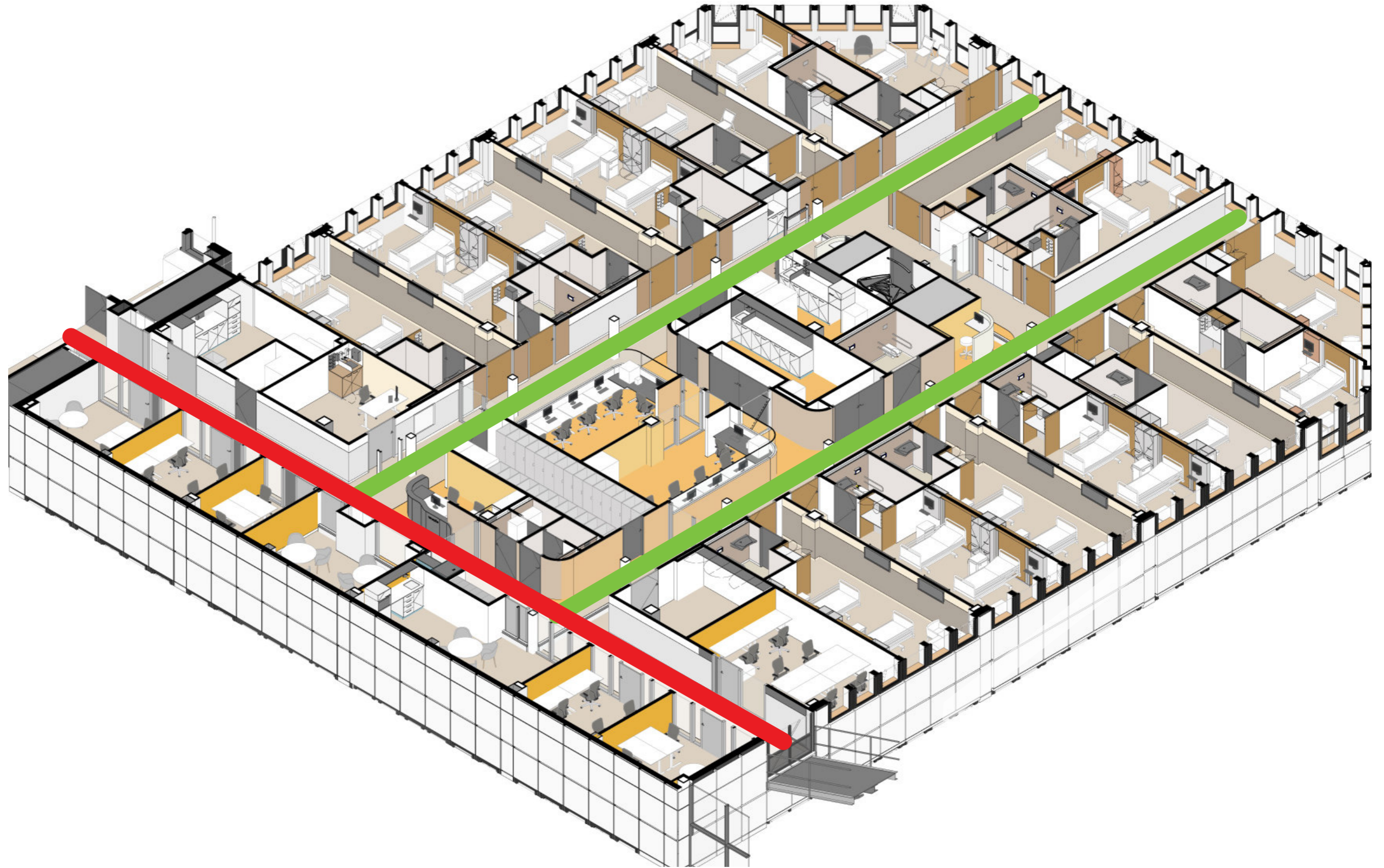
4 tweepersonskamers kunnen uitgewisseld worden met een lounge met 4 bedden en 9 stoelen

3D Axonometrie - modulair ontwerp

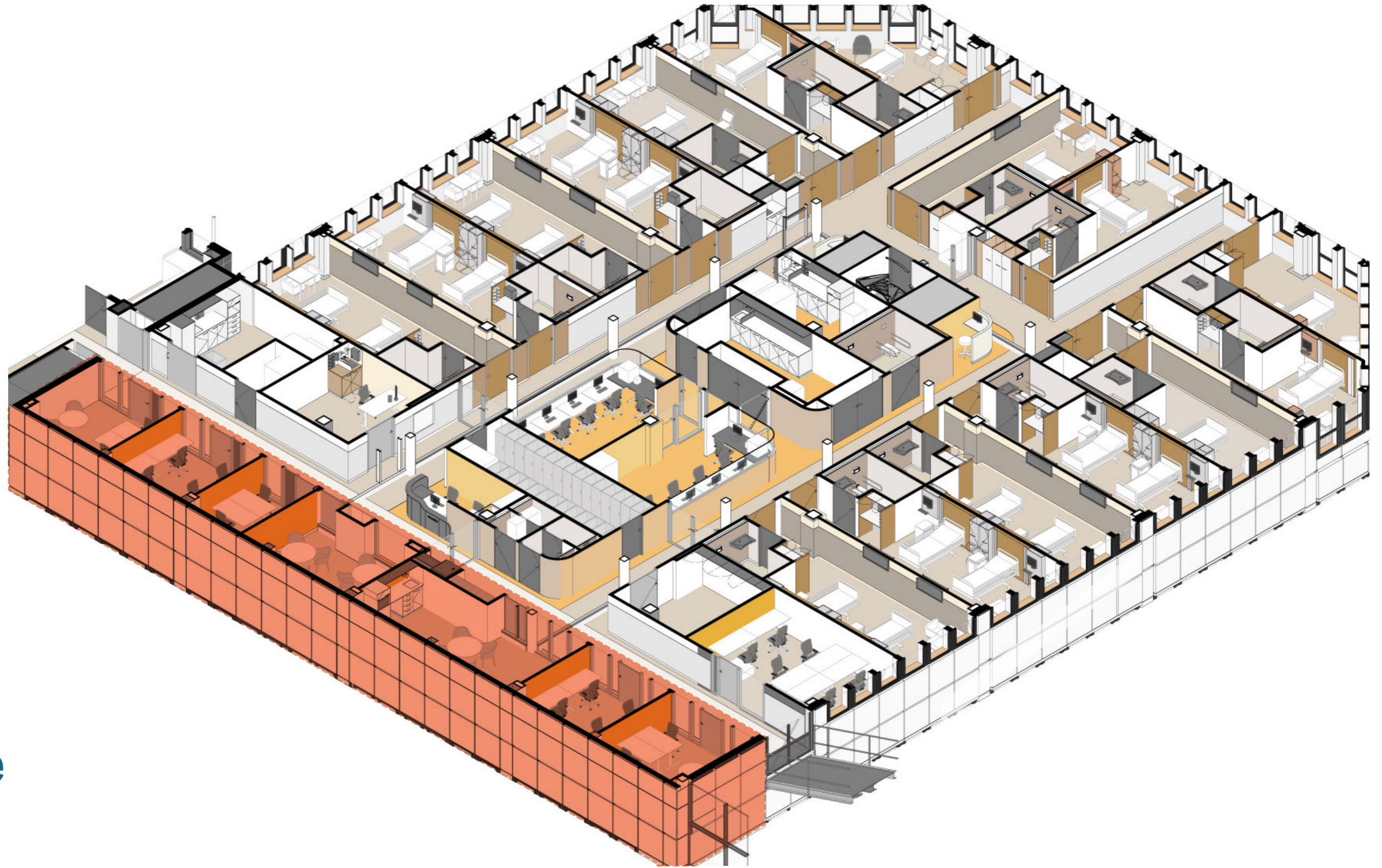


4 tweepersoonskamers kunnen uitgewisseld worden met 4 medium carekamers

3D Axonometrie - scheiden hoofd-, en afdelingsverkeer

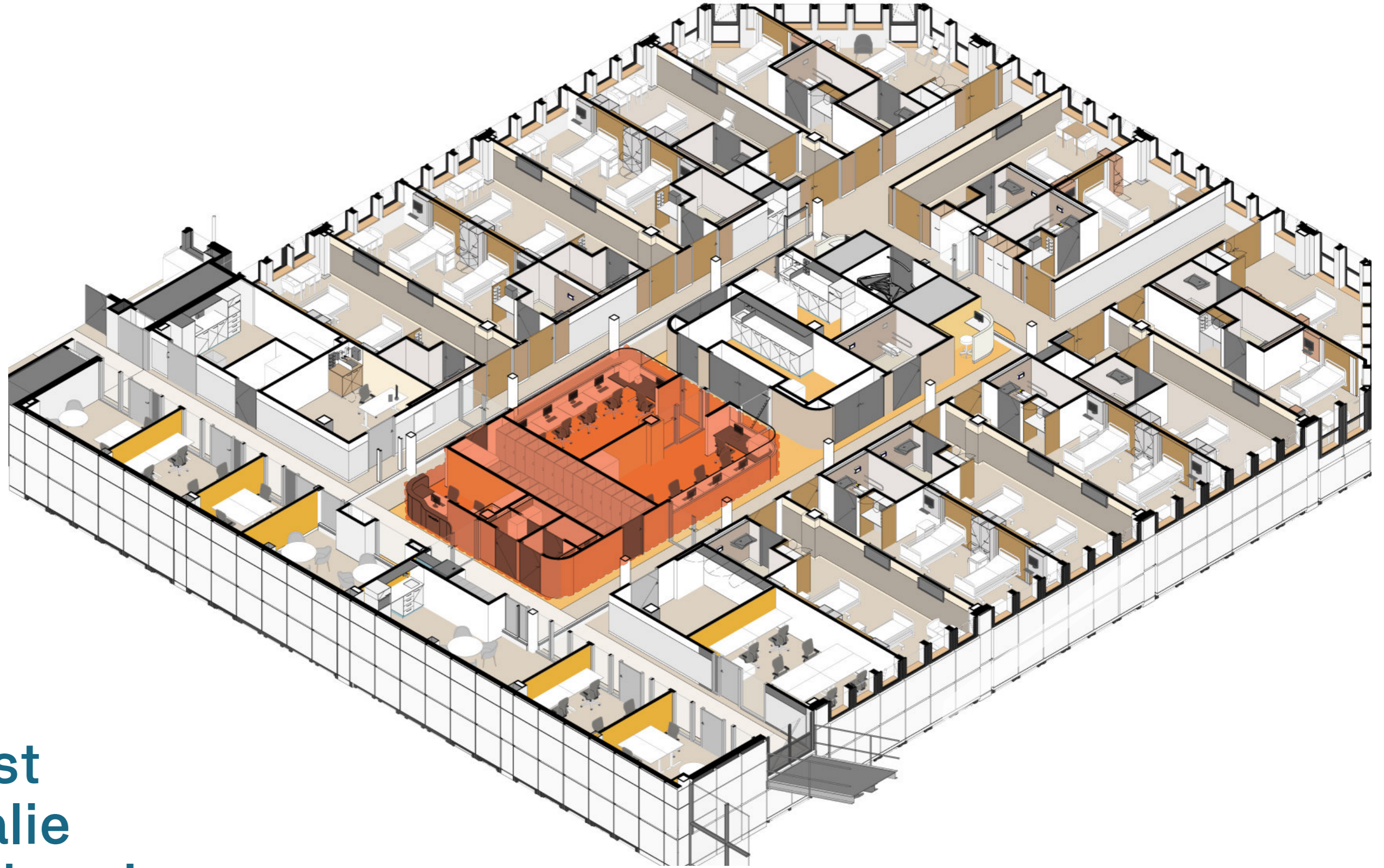


3D Axonometrie - zonerings



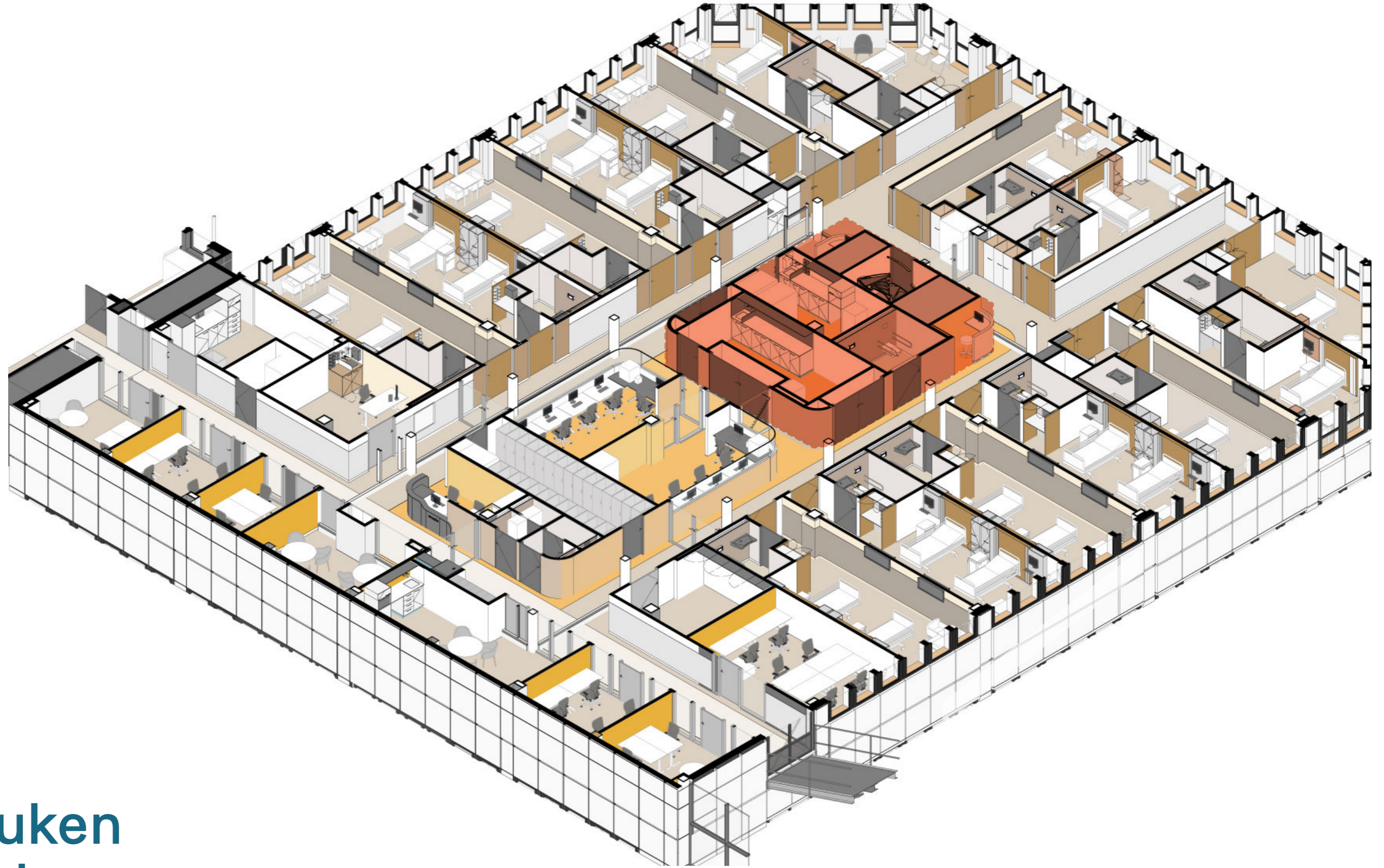
flexzone

3D Axonometrie - zonering



teampost
MMA-balie
steriele berging

3D Axonometrie - zonerings



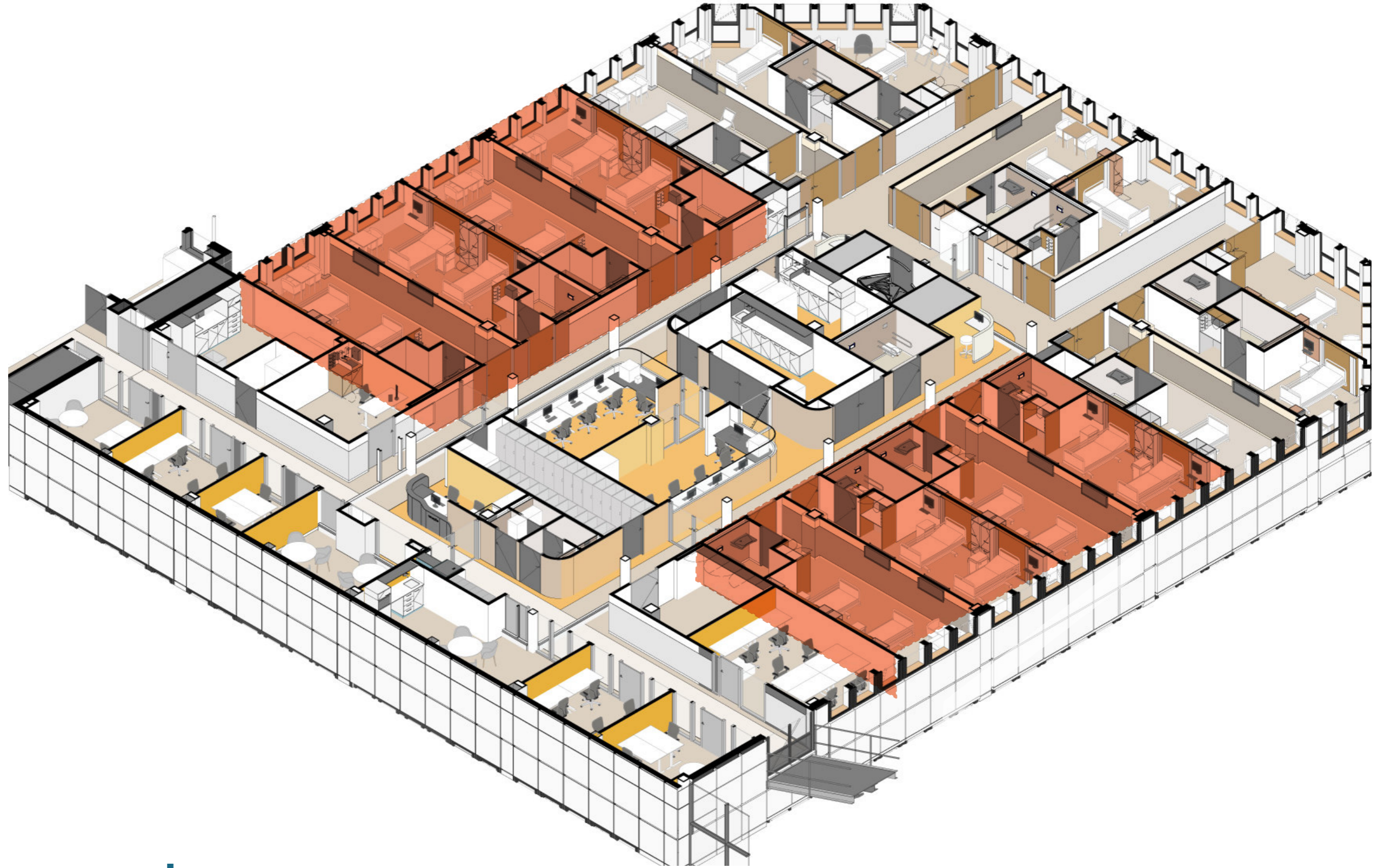
MIVA
spiegelkeuken
medicijnkamer

3D Axonometrie - zonerings



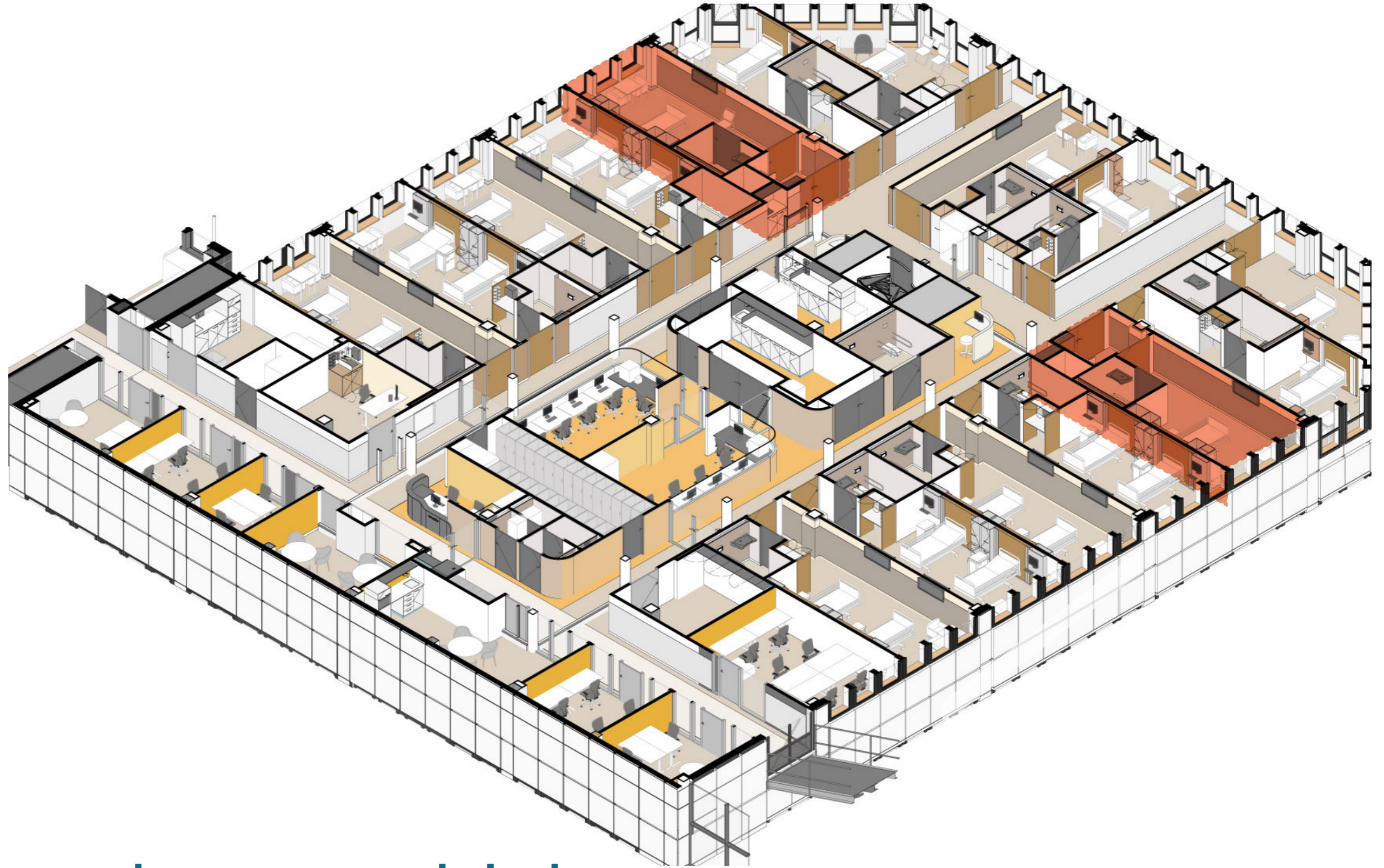
pantry
opslag
kantoor
spreek-/onderzoekskamer

3D Axonometrie - zonerings



tweepersoonskamers

3D Axonometrie - zonerings



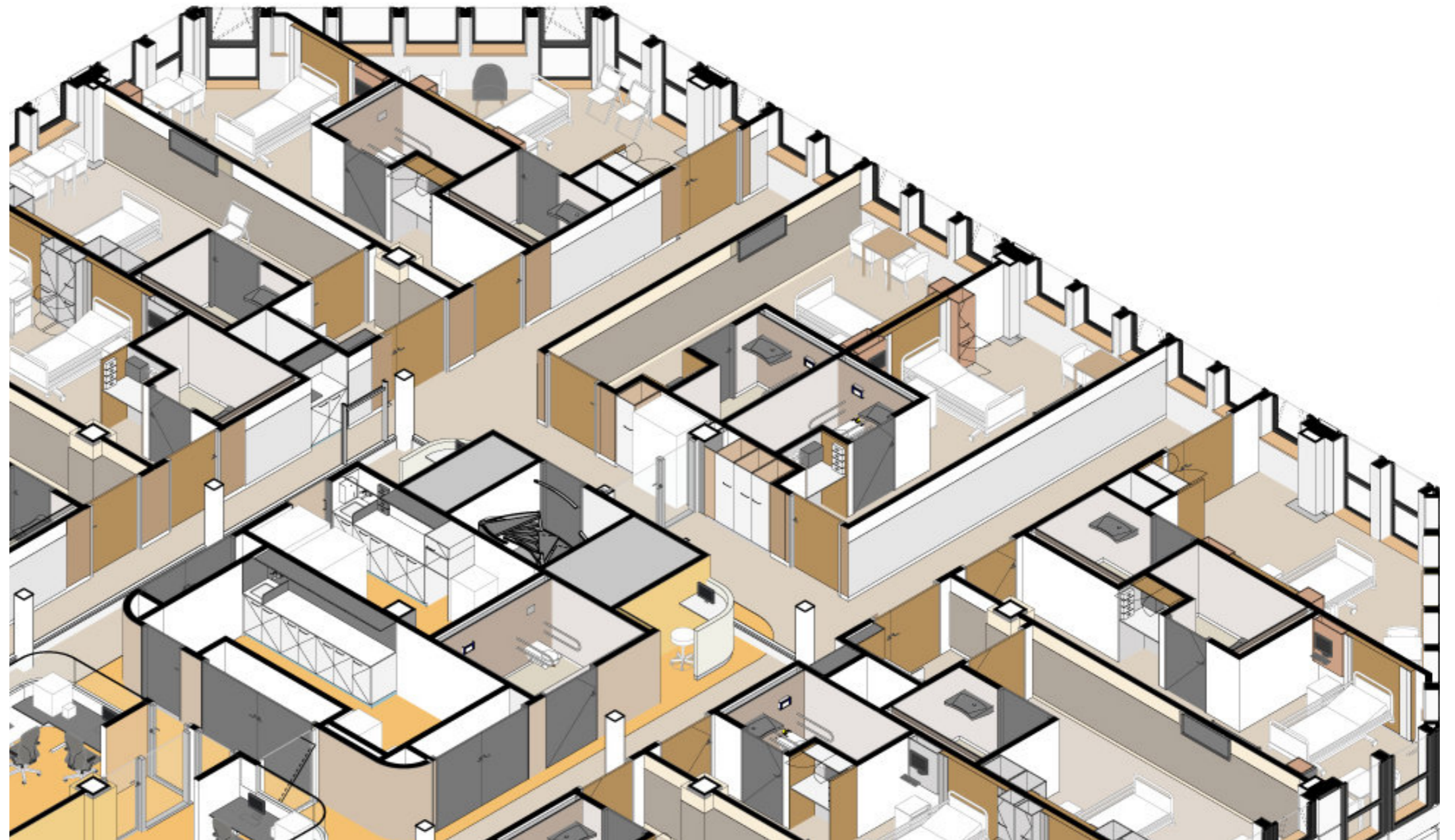
éénpersoonskamers gesluisd

3D Axonometrie - zonerings



éénpersoonskamers

3D Axonometrie - daglicht aan het eind van de gang



Ontwerp interieur

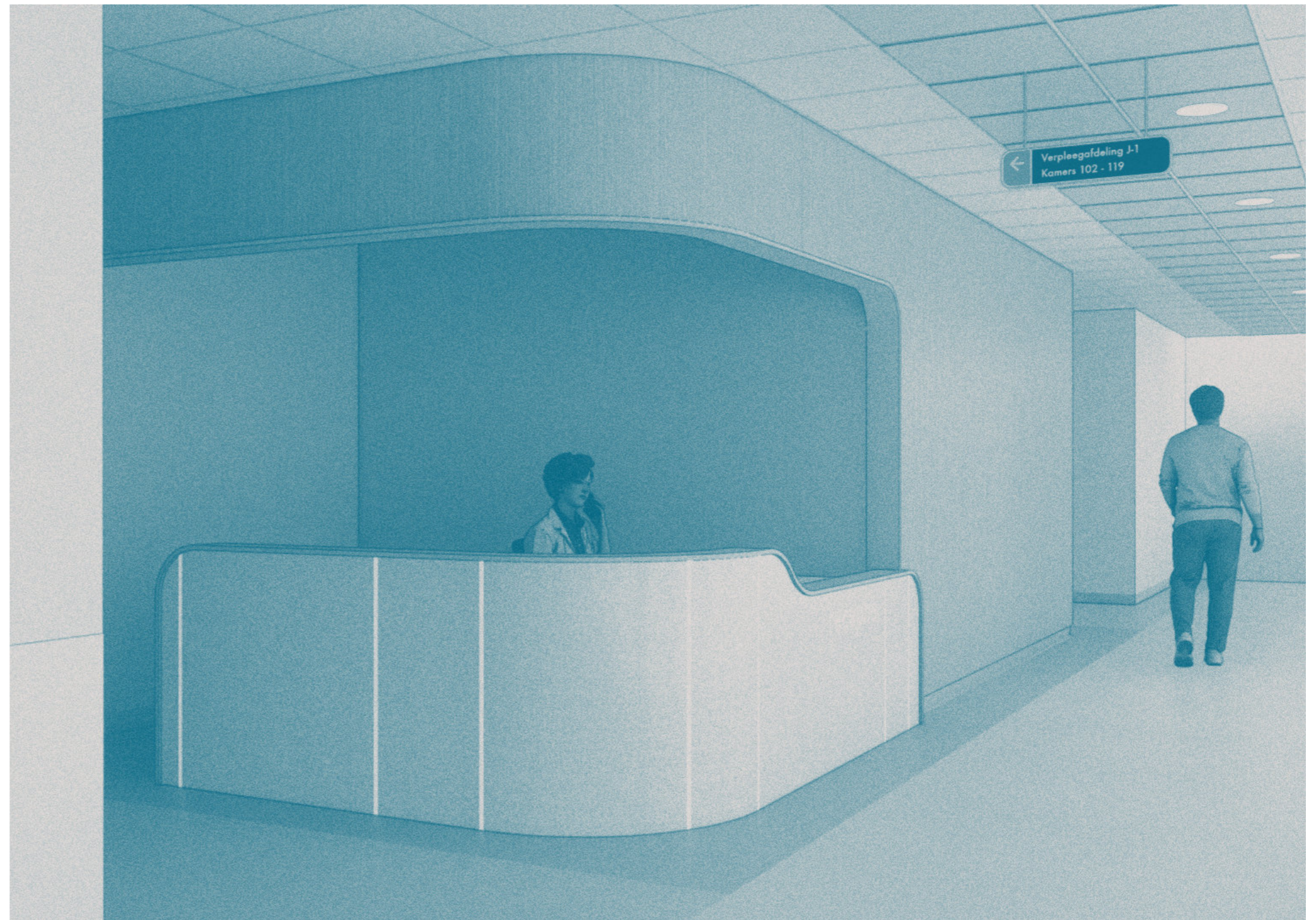
4



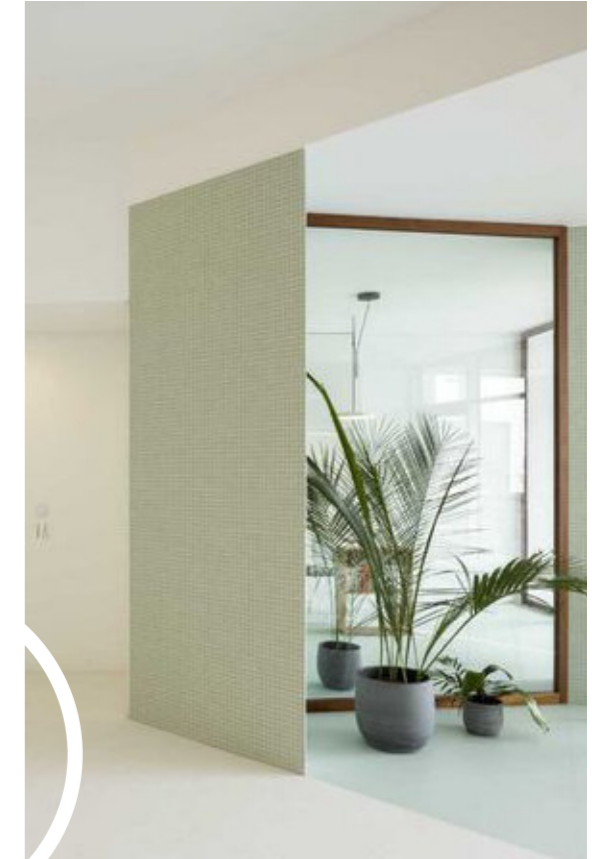
Gortemaker
Algra
Feenstra

12-06-2025

UMCG HUISSTIJLHANDBOEK INTERIEUR



Verpleegafdeling - Moodboard

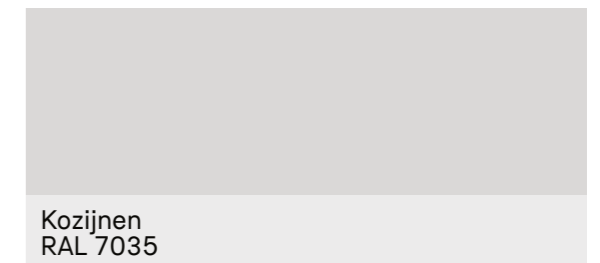
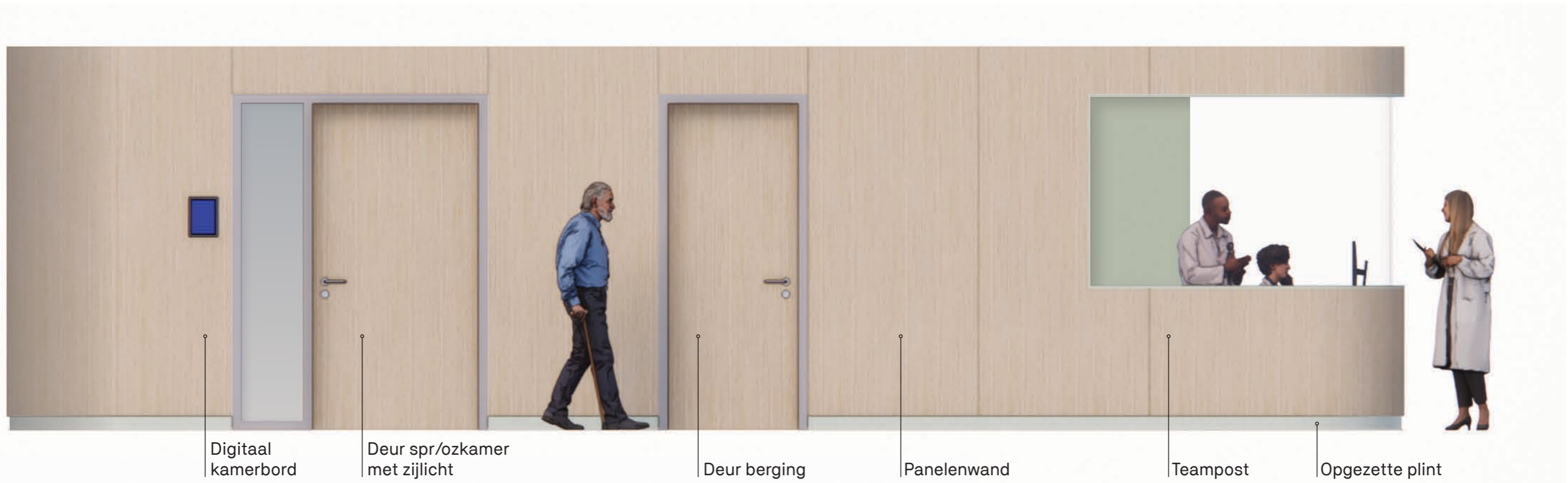


Op verpleegafdelingen wordt een rustige sfeer nagestreefd. Warme tinten in combinatie met hout geven de afdelingen kleur maar op een ingetogen manier. Medische voorzieningen worden zorgvuldig geïntegreerd in vast meubilair.

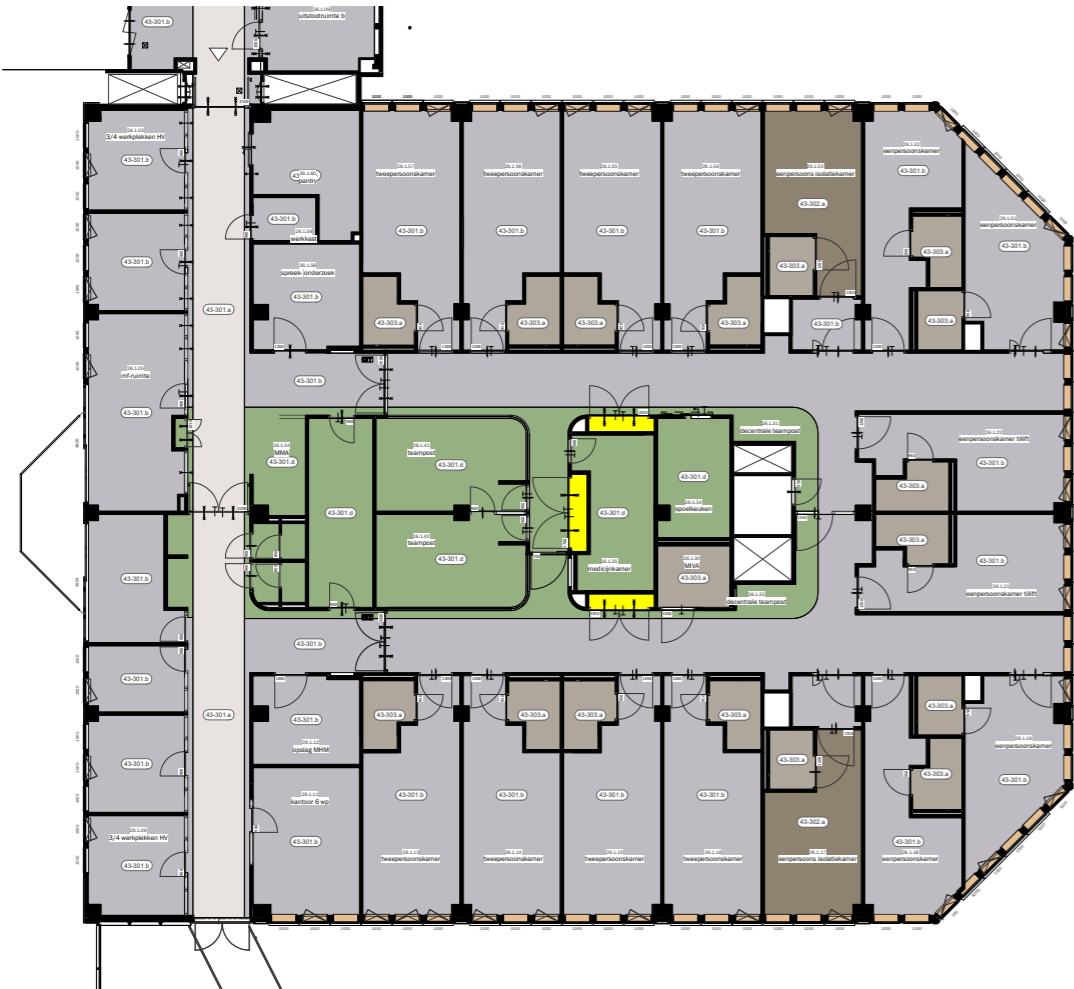
Verpleegafdeling - Kleurenpalet

Het kleurenpalet van de verpleegafdelingen wordt samengesteld uit de basiskleuren voor vloer en wandafwerkingen. De kernen met ondersteunende voorzieningen en zorgposten krijgen een houtdecor afwerking aan de buitenzijde. De binnenzijde en vloer van deze kernen krijgt per vloer en vleugel een accentkleur. Dit helpt bij de oriëntatie in het gebouw. In de kamers wordt ook een accentkleur toegepast welke contrasteert met de accentkleur van de kern.

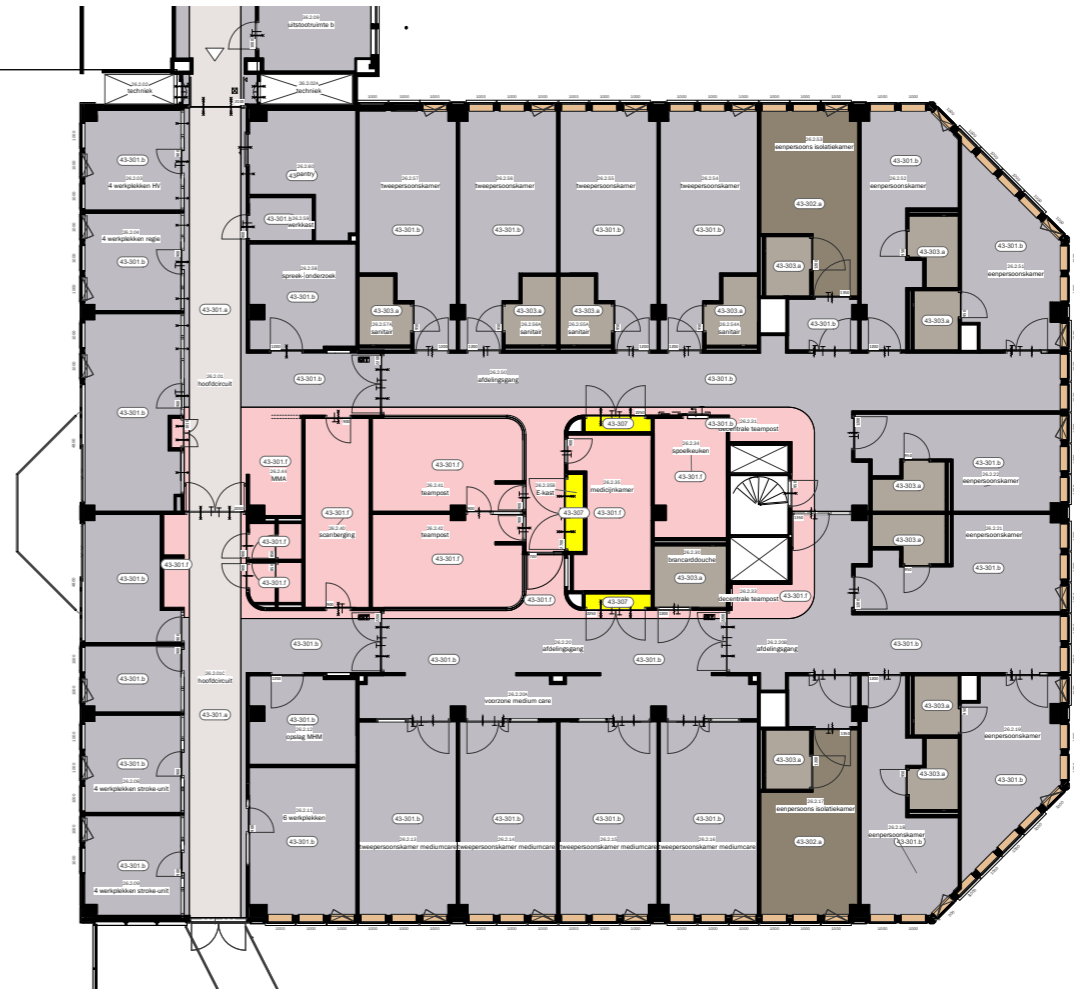




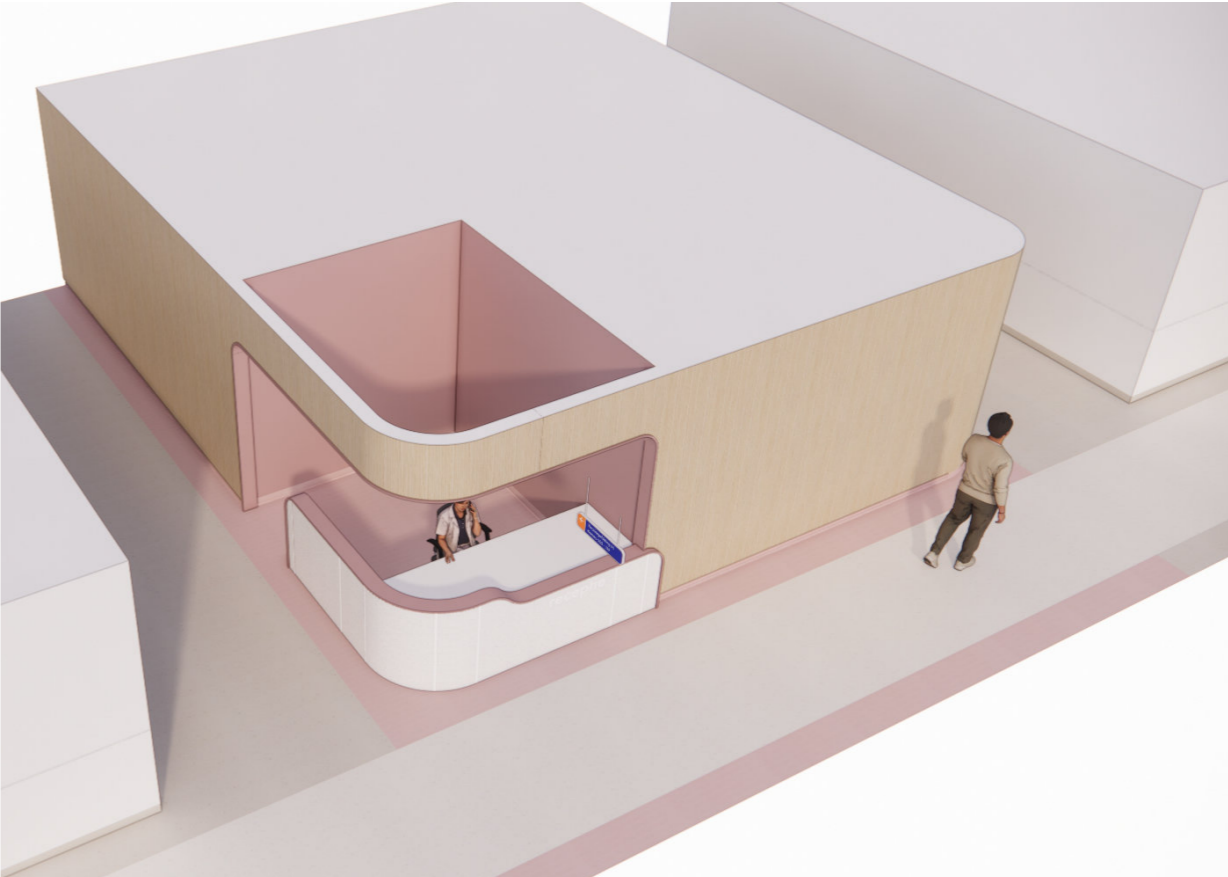
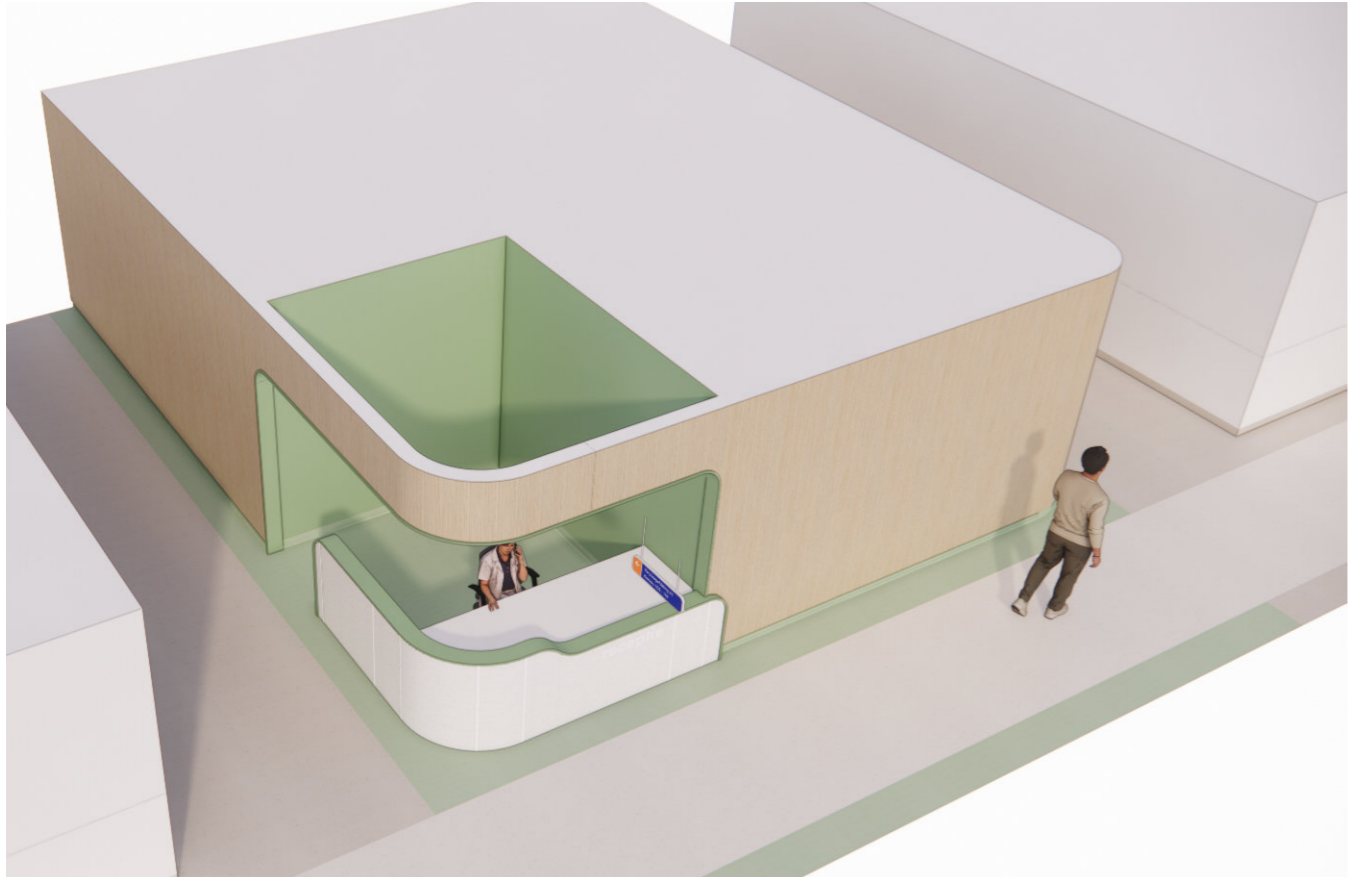
Accentkleuren per verdieping



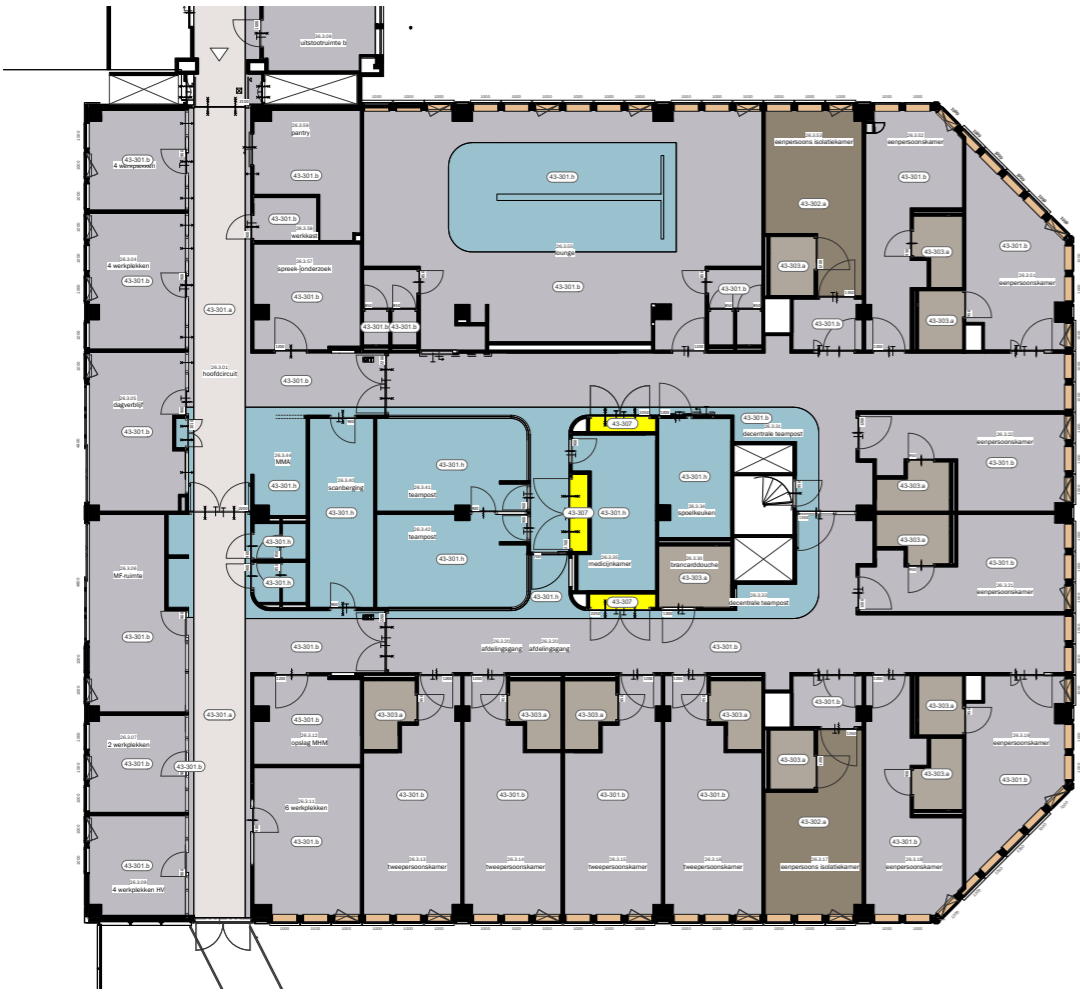
1e verdieping



2e verdieping



Accentkleuren per verdieping



3e verdieping



4e verdieping

