

R U I M T E L I J K

P R O G R A M M A V A N E I S E N

B E L C E L L E N

GEMEENTE SMALLINGERLAND

2 0 2 6 . 0 4 . 2 8

INHOUD

GEMEENTE SMALLINGERLAND

INHOUD

- Leeswijzer

ALGEMEEN

- Aanleiding verbouwing
- Interieurconcept
- Impressies

LOOK & FEEL

FRAGMENTEN PLATTEGRONDEN

- Positie tegen de wand
- Positie vrij in de ruimte
- Positie naast bouwkundige kolom

SPECIFICATIES

- Belcel E.01.a
- Belcel E.01.b
- Kruk Z.20

Dit document bevat de functionele, esthetische en technische specificaties voor de belcellen.

De opgegeven specificaties zijn minimumeisen waaraan het dient te voldoen. De maatvoering van de producten zijn indicatief met een maximale afwijking van 5%, met uitzondering van in het werk in te meten onderdelen. Tevens dient de maatvoering van het zitmeubilair afgestemd te worden op de tafels, zodat de juiste verhouding gelijk blijft.

De getoonde referentiebeelden die zijn opgenomen hebben enkel de bedoeling de beschrijving te verduidelijken en een idee te geven van de gewenste vormgeving en look&feel.

De codes zijn als volgt opgebouwd:

- **E.##** - Extra elementen
- **Z.##** - Zitmeubilair

Met de toevoeging **a t/m z** achter de codering gaat het om hetzelfde meubel met een andere afwerking en/of kleur of in andere uitvoering, Bijvoorbeeld *Z.01a* is gelijk aan *Z.01b*, alleen de afwerking is anders. Of *Z.05a* is gelijk aan *Z.05b* alleen is er een versie met en zonder armleuningen.

In dit document is het meubilair voorzien van een code. In de aanbidding dient gebruik te worden gemaakt van dezelfde codering en dient de volgorde uit dit document te worden aangehouden. En dient in de Nederlandse taal te worden opgesteld.

COLOFON

Project:	Gemeentehuis Smallingerland
Opdrachtgever:	Gemeente Smallingerland
Locatie:	Gauke Boelensstraat 2 9203 RM DRACHTEN
Fase:	Aanbesteding belcellen
BVO:	10.000 m ²
(Interieur)architect	ZENBER Architecten
Versie	1.0
Datum	2026.04.28

A L G E M E E N

AANLEIDING

GEMEENTE SMALLINGERLAND

AANLEIDING VAN DE VERBOUWING

In het gemeentehuis van Smallingerland zijn diverse installaties op dit moment economisch en technisch afgeschreven. Als gevolg van de voorgenomen verbouw wordt minimaal onderhoud gepleegd en worden noodzakelijke vervangingen veelal uitgesteld. Daarnaast spelen er diverse eisen ten aanzien van energie, duurzaamheid en circulariteit.

Op basis hiervan is het nodig alle technische installaties te vernieuwen dan wel te optimaliseren. Er is ook gekeken naar het gebruik van het huidige gemeentehuis. Gebleken is dat diverse functionaliteiten in het huidige gebouw niet of te weinig aanwezig zijn. Er is daarom een nieuwe Huisvestingsvisie opgesteld en alle wensen en eisen zijn geïnventariseerd en verwerkt in een Programma van Eisen. Hieruit bleek dat de

organisatie toe is aan een nieuw werkconcept waarbij door flexibiliteit en gedeeld gebruik meer ingezet kan worden op samenwerken en ontmoeten.

Gevolg van een aanpassing van het werkconcept is dat de indeling van het gebouw vrijwel overal wijzigt.

Voor de uitvoering van het werk kiest de aanbesteder er voor de werkzaamheden binnen het project door meerdere partijen te laten verrichten. In samenwerking tussen de partijen zal worden gewerkt aan het gewenste eindresultaat.

Hiervoor is de verbouwing van het gemeentehuis grotendeels opgedeeld in een aantal aanbestedingen, namelijk:

- Bouwkundige onderdelen
- Installatietechnische onderdelen

- Maatwerkmeubilair
- Grootkeuken
- ICT
- Binnenbeplanting
- Los meubilair
- Lockers
- Belcellen

Dit document gaat expliciet over de aanbesteding van de belcellen.



Bestaande situatie



Huidige voorplein met entree

ONTWERP CONCEPT

GEMEENTE SMALLINGERLAND

OMSCHRIJVING VAN HET ONTWERP

Direct bij binnenkomst is er zicht op de centrale receptiebalie en de publieksbalies. Opvallend is de nieuwe trap die langs het groen en een mooie grote boom naar de eerste verdieping gaat. Hier is een open en inspirerende 'skybox' waar je samenwerkt met collega's en externen met zicht op de entree en voorplein.

Wie iets te vroeg is kan onder het genot van een kopje koffie in de lobby of in de wachtzone tegenover de publieksbalies plaatsnemen. In nabijheid van de publieksbalies zijn de (beveiligde) spreekkamers voor vertrouwelijke gesprekken en het klantcontact passend bij de visie leren & experimenteren.

In het verlengde van de lobby komt het multifunctionele eet- / werkcafé. Hier kan je naast de lunch ook op andere momenten samenwerken en aanlanden.

Raadzaal en multifunctioneel vergadercentrum

Aan de andere kant van de raadzaal en de multifunctionele trouwzaal is het centrale vergadercentrum gelegen. Hier zijn diverse vergaderruimtes te vinden. Deze kunnen worden gebruikt voor interne besprekingen en vergaderingen van de fracties. Hier zijn ook de kantoorruimtes van de griffie te vinden. De nieuwe 24-uurs entree aan de voorzijde van het plein geeft 's avonds toegang tot dit deel van het gemeentehuis.

Werkzones op de verdiepingen

De verdiepingen zijn ingericht met een grote diversiteit aan werkplekken. Een groot dynamisch hart verbindt de vleugels met elkaar. Dit is de centrale plek om elkaar (informeel) te ontmoeten. Hier zijn dan ook alle centrale faciliteiten gepositioneerd, zoals de pantry met koffie, servicecorners, aanlandplekken en vergaderruimtes.

Naast de werkzones is er ook een vleugel ingericht voor Buregemeester en Wethouders.

Kelder

De functionaliteiten in de kelder, zoals archief en opslag worden voor een groot deel behouden. Doordat het werkcafé naar de begane grond is verplaatst ontstaat hier ook ruimte voor nieuwe functionaliteiten zoals douche- en kleedruimtes.



Een verbindend gebouw



Gemeentehuis Smallingerland: vriendelijk, verbindend, open en uitnodigend



WARM WELKOM

UITNODIGEND & PERSOONLIJK



WARM WELKOM

UITNODIGEND & VERBINDEND





L O O K & F E E L



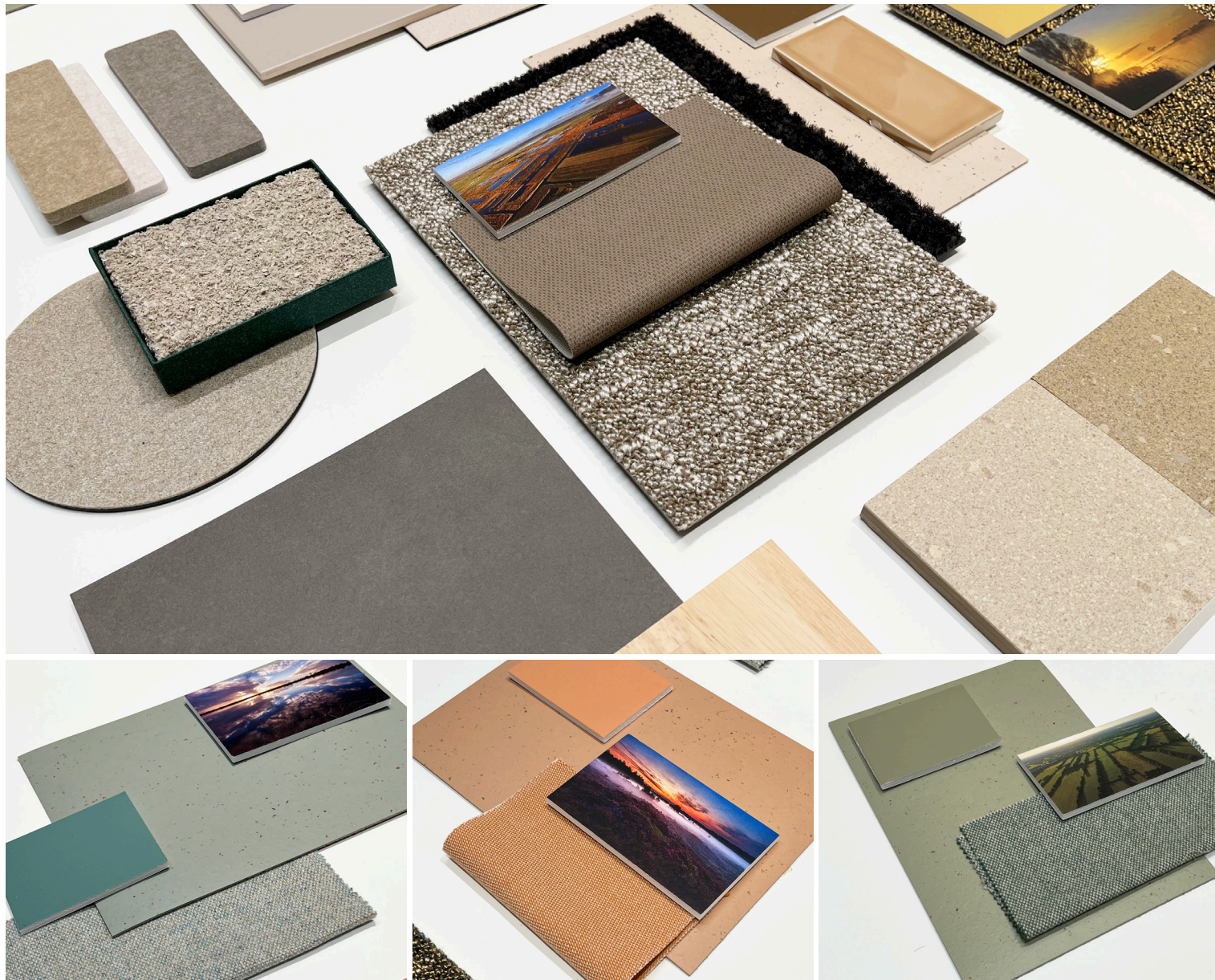
Gietvloer en tegelwerk nieuwe
sanitaire ruimtes

Identiteit vertaald in fotografie
passend bij accentkleur

Accentkleuren in de pantryzones

Rustige basis in warme en natuurlijke tinten

Eikenhout voor maatwerk



UITGANGSPUNTEN

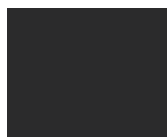
- De genoemde kleuren en materialen zoals genoemd bij de specificaties verwijzen naar dit overzicht met afwerkingen;
- Deze kleuren en materialen geven een indicatie van de afwerkingen;
- Exacte kleuren en materialen dienen na gunning afgestemd te worden.

KLEUREN



Grijsbeige

Bij voorkeur uitgaan van RAL 1019 (grijsbeige).



Zwart

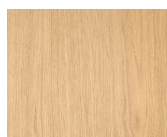
Bij voorkeur uitgaan van RAL 9004 (signaalzwart)



Wit

Bij voorkeur uitgaan van RAL 9010 (zuiver wit)

PLAATMATERIAAL



Eiken naturel

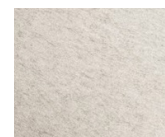
Matte afwerking, passend bij Unilin Master Oak Naturel OH913/V2A (*Deze is toegepast in het maatwerk*)

STOFFERING



Stof donkergrijs / bruin

Bij voorkeur uitgaan van Kvadrat Steelcut Trio 3 376 (grijs bruin)



PET felt

Beige / warm grijs



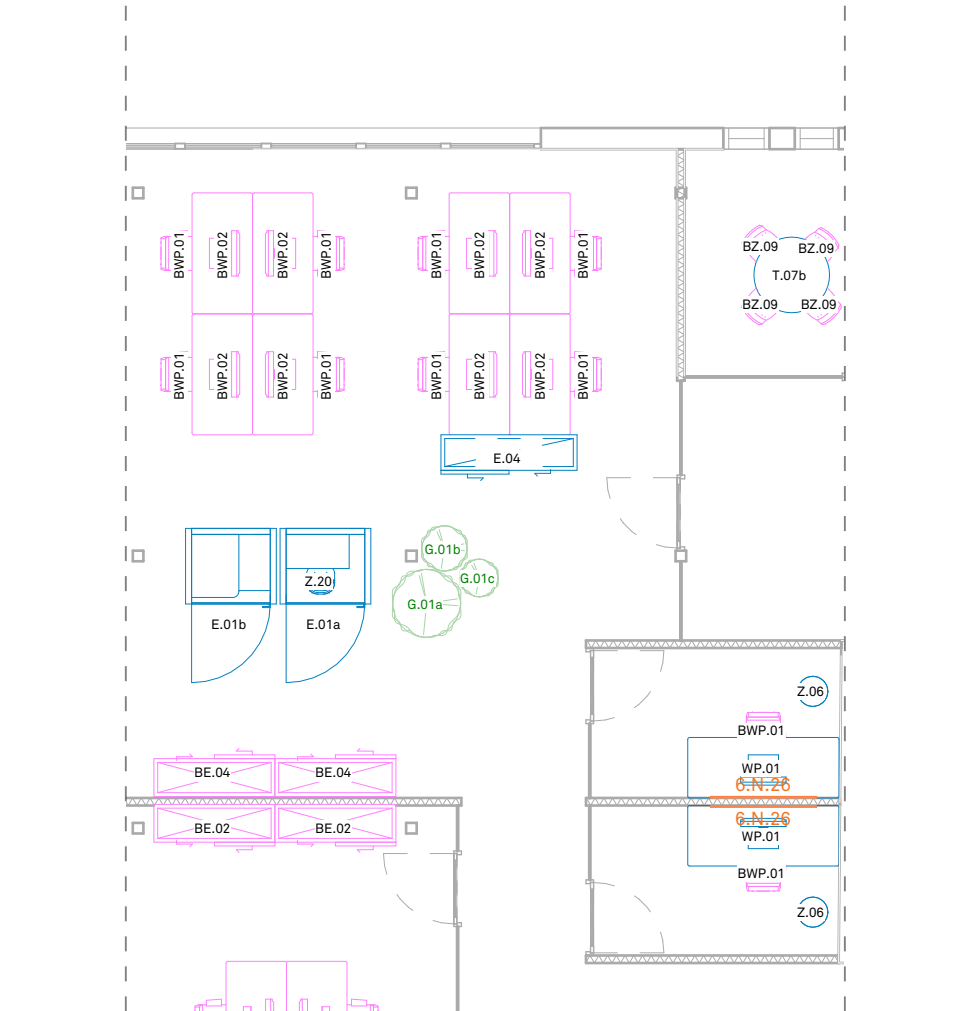
Stof gemeleerd grijs

Bij voorkeur uitgaan van Camira Blazer Dartmouth CUZ2Q (gemeleerd grijs)

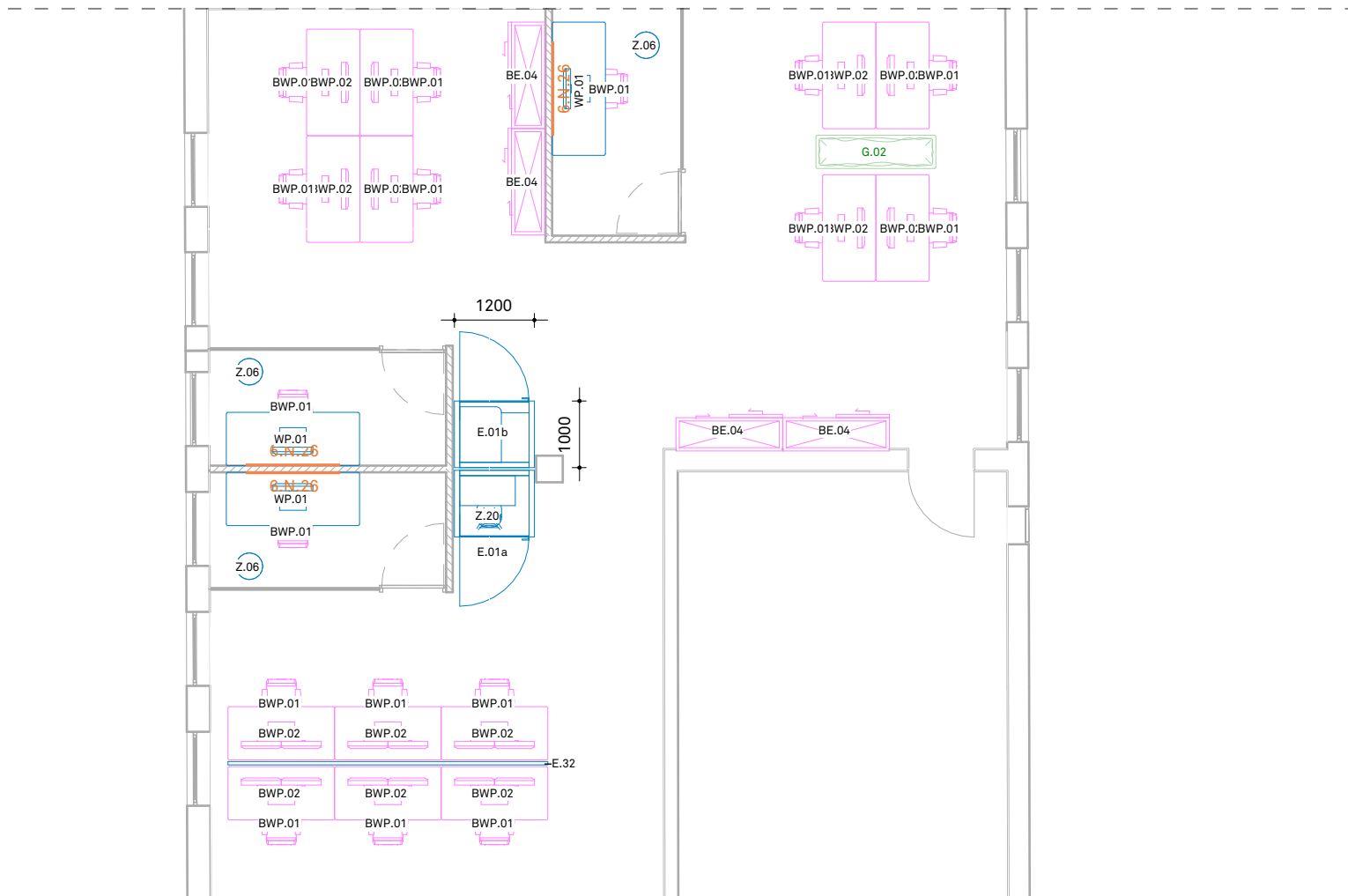
F R A G M E N T E N
P L A T T E G R O N D E N



Fragment plattegrond. Belcel staat tegen de wand.



Fragment plattegrond. Belcel staat vrij in de ruimte.



Fragment plattegrond. Belcel staat tussen een bouwkundige wand en bouwkundige kolom. Hier is dus een beperkte ruimte beschikbaar. Deze positie is een uitzondering en komt 2x voor (Voor 4 belcellen in totaal)

S P E C I F I C A T I E S

Code: E.01a

Onderdeel: Belcellen met plank

Aantal: 14x

- Algemeen:**
- Vrijstaande belcellen
 - Goede akoestiek
 - Uit zelfde serie als E.01b

Afmetingen:

Breedte:	1200 mm (Let op! op 2 posities is dit de maximale maat, exacte afmeting in het werk te bepalen)
Diepte:	1000 mm
Dikte:	- mm
Hoogte:	2250 mm

Afwerkingen:

Type:	Voor-, zij-, en achterkant in metaal en stoffering. Deur van glas
Kleur:	Grijsbeige
Opmerking:	v.v. glazen deur met zwart hang en sluitwerk

- Extra:**
- Voorzien van eiken wandplank op sta hoogte
 - Controlepaneel en bewegingssensor voor licht en ventilatie
 - Stekkerklaar
 - Voorzien van stroompunt / cable cubby
 - Belcel dient geschikt te zijn voor het plaatsen van een kruk



Referentie

Code: E.01b

Onderdeel: Belcellen met bank

Aantal: 17x

- Algemeen:**
- Vrijstaande belcellen
 - Goede akoestiek
 - Uit zelfde serie als E.01a

Afmetingen:

Breedte:	1200 mm (Let op! op 2 posities is dit de maximale maat, exacte afmeting in het werk te bepalen)
Diepte:	1000 mm
Dikte:	- mm
Hoogte:	2250 mm

Afwerkingen:

Type:	Voor-, zij-, en achterkant in metaal en stoffering. Deur van glas
Kleur:	Grijsbeige
Opmerking:	v.v. glazen deur met zwart hang en sluitwerk

- Extra:**
- Voorzien gestoffeerde bank en eiken wandplank op zit hoogte
 - Controlepaneel en bewegingssensor voor licht en ventilatie
 - Stekkerklaar
 - Voorzien van stroompunt / cable cubby



Referentie

Code: Z.20

Onderdeel: Kruk belcellen

Aantal: 19x

Algemeen:

Afmetingen:

Zithoogte:	785mm
Zitdiepte:	407mm
Breedte:	520mm
Hoogte:	870mm

Zit & rug:

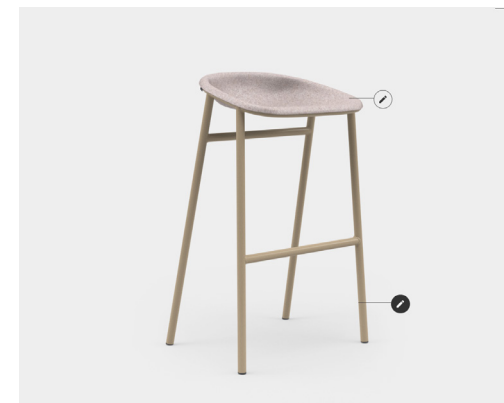
Type:	Kuip en rug volledig in zelfde materiaal
Materiaal:	PET Felt
Kleur:	Beige

Onderstel:

Type:	4-poots frame
Vorm:	Slank buisframe
Materiaal:	Metaal
Kleur:	Grijsbeige
Opmerking:	Voorzien van wielen passend bij harde en/of zachte vloerafwerking

Extra:

- Zithoogte afstemmen op bladhoogte belcellen
- Exacte hoogte is nader te bepalen
- Kruk moet in de belcel (E.01a) passen



Referentie

ZEN
BER
ARCHITECTEN

LEVANTKADE 49
1019MJ Amsterdam
+31 (0)20 331 44 27
info@zenber.nl
www.zenber.nl

Alle rechten van intellectuele eigendom betreffende deze ontwerpen, tekeningen en visuals liggen bij ZENBER interieur - architectuur B.V.. Kopiëren, verspreiden en elk ander gebruik van deze materialen is niet toegestaan zonder schriftelijke toestemming van ZENBER interieur - architectuur B.V. De visualisaties geven een impressie van het ontwerp hieraan kunnen geen rechten worden ontleend.

