



Analyserapport

Oranjewoud Almere
N. Kuit
Postbus 10044
1301 AA ALMERE-STAD

Blad 1 van 9

Uw projectnaam : VO Overgooi Almere
Uw projectnummer : 186330-4
ALcontrol rapportnummer : 11353694, versie nummer: 1

Hoogvliet, 15-09-2008

Geachte heer/mevrouw,

Hierbij ontvangt u de analyse resultaten van het laboratoriumonderzoek ten behoeve van uw project 186330-4. Het onderzoek werd uitgevoerd conform uw opdracht. De door u aangegeven omschrijvingen voor de monsters en het project zijn overgenomen in dit analyserapport.

Het onderzoek is, met uitzondering van eventueel uitbesteed onderzoek, uitgevoerd door ALcontrol Laboratories, gevestigd aan de Steenhouwerstraat 15 in Hoogvliet (NL).

Dit analyserapport bestaat inclusief bijlagen uit 9 pagina's. Alle bijlagen maken onlosmakelijk onderdeel uit van het rapport. Alleen vermenigvuldiging van het hele rapport is toegestaan.

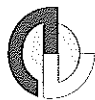
Uitgebreide informatie over de door ons gehanteerde analysemethoden kunt u terugvinden in onze informatiegids.

Mocht u vragen en/of opmerkingen hebben naar aanleiding van dit rapport, bijvoorbeeld als u nadere informatie nodig heeft over de meetonzekerheid van de analyseresultaten in dit rapport, dan verzoeken wij u vriendelijk contact op te nemen met de afdeling Customer Support.

Wij vertrouwen er op u met deze informatie van dienst te zijn.

Hoogachtend,

drs. J.H.F. van der Wart
Managing Director Environmental



Oranjewoud Almere
N. Kuit

Analyserapport

Blad 2 van 9


Projectnaam VO Overgooi Almere
Projectnummer 186330-4
Rapportnummer 11353694 - 1

Orderdatum 05-09-2008
Startdatum 05-09-2008
Rapportagedatum 15-09-2008

Analyse	Eenheid	Q	001	002	003	004	005
METALEN							
barium	µg/l	S	<45	<45	<45	85	85
cadmium	µg/l	S	<0.8	<0.8	<0.8	<0.8	<0.8
kobalt	µg/l	S	<5	<5	<5	<5	<5
koper	µg/l	S	<15	<15	<15	<15	<15
kwik	µg/l	S	<0.05	<0.05	<0.05	<0.05	<0.05
lood	µg/l	S	<15	<15	<15	<15	<15
molybdeen	µg/l	S	<3.6	<3.6	<3.6	<3.6	<3.6
nikkel	µg/l	S	<15	<15	<15	<15	<15
zink	µg/l	S	<60	<60	<60	<60	<60
VLUCHTIGE AROMATEN							
benzeen	µg/l	S	<0.2	<0.2	<0.2	<0.2	<0.2
tolueen	µg/l	S	<0.3	<0.3	<0.3	<0.3	<0.3
ethylbenzeen	µg/l	S	<0.3	<0.3	<0.3	<0.3	<0.3
o-xyleen	µg/l	S	<0.1	<0.1	<0.1	<0.1	<0.1
p- en m-xyleen	µg/l	S	<0.2	<0.2	<0.2	<0.2	<0.2
xylenen	µg/l	S	<0.3	<0.3	<0.3	<0.3	<0.3
styreen	µg/l	S	<0.3	<0.3	<0.3	<0.3	<0.3
naftaleen	µg/l	S	<0.05	<0.05	<0.05	<0.05	<0.05
GEHALOGENEERDE KOOLWATERSTOFFEN							
1,1-dichloorethaan	µg/l	S	<0.6	<0.6	<0.6	<0.6	<0.6
1,2-dichloorethaan	µg/l	S	<0.6	<0.6	<0.6	<0.6	<0.6
1,1-dichlooretheen	µg/l	S	<0.1	<0.1	<0.1	<0.1	<0.1
cis-1,2-dichlooretheen	µg/l	S	<0.1	<0.20 ¹⁾	<0.1	<0.1	<0.1
trans-1,2-dichlooretheen	µg/l	S	<0.1	<0.1	<0.1	<0.1	<0.1
som (cis,trans) 1,2-dichloorethenen	µg/l	S	<0.2	0.20	<0.2	<0.2	<0.2
som (cis,trans) 1,2-dichloorethenen (0.7 factor)	µg/l	S	0.14	0.27	0.14	0.14	0.14
dichloormethaan	µg/l	S	<0.2	<0.2	<0.2	<0.2	<0.2
1,1-dichloorpropaan	µg/l	S	<0.3	<0.3	<0.3	<0.3	<0.3
1,2-dichloorpropaan	µg/l	S	<0.3	<0.3	<0.3	<0.3	<0.3
1,3-dichloorpropaan	µg/l	S	<0.3	<0.3	<0.3	<0.3	<0.3
som dichloorpropanen	µg/l	S	<0.9	<0.9	<0.9	<0.9	<0.9
som dichloorpropanen (0.7 factor)	µg/l	S	0.63	0.63	0.63	0.63	0.63
tetrachlooretheen	µg/l	S	<0.1	<2.0 ¹⁾	<0.1	<0.1	<0.1
tetrachloormethaan	µg/l	S	<0.1	<0.1	<0.1	<0.1	<0.1

De met S gemerkte analyses zijn geaccrediteerd en vallen onder de AS3000 erkenning door de ministeries VROM en V&W. Overige accreditaties zijn gemerkt met een Q.

Nummer	Monstersoort	Monsterspecificatie
001	Grondwater (AS3000)	180-1-1 180-1-1 180 (200-300)
002	Grondwater (AS3000)	181-1-1 181-1-1 181 (200-300)
003	Grondwater (AS3000)	191-1-1 191-1-1 191 (200-300)
004	Grondwater (AS3000)	201-1-1 201-1-1 201 (200-300)
005	Grondwater (AS3000)	211-1-1 211-1-1 211 (200-300)

Paraaf: 





Oranjewoud Almere
N. Kuit

Analyserapport

Blad 3 van 9

Projectnaam VO Overgooi Almere
Projectnummer 186330-4
Rapportnummer 11353694 - 1

Orderdatum 05-09-2008
Startdatum 05-09-2008
Rapportagedatum 15-09-2008

Analyse	Eenheid	Q	001	002	003	004	005
1,1,1-trichloorethaan	µg/l	S	<0.1	<0.90 ¹⁾	<0.1	<0.1	<0.1
1,1,2-trichloorethaan	µg/l	S	<0.1	0.19	<0.1	<0.1	<0.1
trichlooretheen	µg/l	S	<0.6	<0.6	<0.6	<0.6	<0.6
chloroform	µg/l	S	<0.6	<0.6	<0.6	<0.6	<0.6
vinylchloride	µg/l	S	<0.1	<0.1	<0.1	<0.1	<0.1
bromoform	µg/l	S	<0.2	<0.2	<0.2	<0.2	<0.2
MINERALE OLIE							
fractie C10 - C12	µg/l		<25	<25	<25	<25	<25
fractie C12 - C22	µg/l		<25	<25	<25	<25	<25
fractie C22 - C30	µg/l		<25	<25	<25	<25	<25
fractie C30 - C40	µg/l		<25	<25	<25	<25	<25
totaal olie C10 - C40	µg/l	S	<100	<100	<100	<100	<100

De met S gemerkte analyses zijn geaccrediteerd en vallen onder de AS3000 erkenning door de ministeries VROM en V&W. Overige accreditaties zijn gemerkt met een Q.

Nummer	Monstersoort	Monsterspecificatie
001	Grondwater (AS3000)	180-1-1 180-1-1 180 (200-300)
002	Grondwater (AS3000)	181-1-1 181-1-1 181 (200-300)
003	Grondwater (AS3000)	191-1-1 191-1-1 191 (200-300)
004	Grondwater (AS3000)	201-1-1 201-1-1 201 (200-300)
005	Grondwater (AS3000)	211-1-1 211-1-1 211 (200-300)

Paraaf : 





Oranjewoud Almere
N. Kuit

Analyserapport

Blad 4 van 9

Projectnaam VO Overgooi Almere
Projectnummer 186330-4
Rapportnummer 11353694 - 1

Orderdatum 05-09-2008
Startdatum 05-09-2008
Rapportagedatum 15-09-2008

Monster beschrijvingen

- 001 * De monstervoorbehandeling en analyses zijn uitgevoerd conform Accreditatieschema AS3000, dit geldt alleen voor de analyses die worden gerapporteerd met het "S" kenmerk.
- 002 * De monstervoorbehandeling en analyses zijn uitgevoerd conform Accreditatieschema AS3000, dit geldt alleen voor de analyses die worden gerapporteerd met het "S" kenmerk.
- 003 * De monstervoorbehandeling en analyses zijn uitgevoerd conform Accreditatieschema AS3000, dit geldt alleen voor de analyses die worden gerapporteerd met het "S" kenmerk.
- 004 * De monstervoorbehandeling en analyses zijn uitgevoerd conform Accreditatieschema AS3000, dit geldt alleen voor de analyses die worden gerapporteerd met het "S" kenmerk.
- 005 * De monstervoorbehandeling en analyses zijn uitgevoerd conform Accreditatieschema AS3000, dit geldt alleen voor de analyses die worden gerapporteerd met het "S" kenmerk.

Voetnoten

- 1 Verhoogde rapportagegrens i.v.m. storende matrix.

Paraaf : 



Oranjewoud Almere
N. Kuit

Analyserapport

Blad 5 van 9

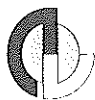
Projectnaam VO Overgooi Almere
Projectnummer 186330-4
Rapportnummer 11353694 - 1Orderdatum 05-09-2008
Startdatum 05-09-2008
Rapportagedatum 15-09-2008

Analyse	Eenheid	Q	006	007	008	009
METALEN						
barium	µg/l	S	85	85	70	45
cadmium	µg/l	S	<0.8	<0.8	<0.8	<0.8
kobalt	µg/l	S	<5	<5	<5	<5
koper	µg/l	S	<15	<15	<15	<15
kwik	µg/l	S	<0.05	<0.05	<0.05	<0.05
lood	µg/l	S	<15	<15	<15	<15
molybdeen	µg/l	S	<3.6	<3.6	<3.6	6.8
nikkel	µg/l	S	<15	<15	<15	<15
zink	µg/l	S	<60	<60	<60	<60
VLUCHTIGE AROMATEN						
benzeen	µg/l	S	<0.2	<0.2	<0.2	<0.2
tolueen	µg/l	S	<0.3	<0.3	<0.3	<0.3
ethylbenzeen	µg/l	S	<0.3	<0.3	<0.3	<0.3
o-xyleen	µg/l	S	<0.1	<0.1	<0.1	<0.1
p- en m-xyleen	µg/l	S	<0.2	<0.2	<0.2	<0.2
xyleen	µg/l	S	<0.3	<0.3	<0.3	<0.3
styreen	µg/l	S	<0.3	<0.3	<0.3	<0.3
naftaleen	µg/l	S	<0.05	<0.05	0.10	<0.05
GEHALOGENEERDE KOOLWATERSTOFFEN						
1,1-dichloorethaan	µg/l	S	<0.6	<0.6	<0.6	<0.6
1,2-dichloorethaan	µg/l	S	<0.6	<0.6	<0.6	<0.6
1,1-dichlooretheen	µg/l	S	<0.1	<0.1	<0.1	<0.1
cis-1,2-dichlooretheen	µg/l	S	<0.1	<0.1	<0.1	<0.1
trans-1,2-dichlooretheen	µg/l	S	<0.1	<0.1	<0.1	<0.1
som (cis,trans) 1,2-dichlooretheenen	µg/l	S	<0.2	<0.2	<0.2	<0.2
som (cis,trans) 1,2-dichlooretheenen (0.7 factor)	µg/l	S	0.14	0.14	0.14	0.14
dichloormethaan	µg/l	S	<0.2	<0.2	<0.2	<0.2
1,1-dichloorpropan	µg/l	S	<0.3	<0.3	<0.3	<0.3
1,2-dichloorpropan	µg/l	S	<0.3	<0.3	<0.3	<0.3
1,3-dichloorpropan	µg/l	S	<0.3	<0.3	<0.3	<0.3
som dichloorpropanen	µg/l	S	<0.9	<0.9	<0.9	<0.9
som dichloorpropanen (0.7 factor)	µg/l	S	0.63	0.63	0.63	0.63
tetrachlooretheen	µg/l	S	<0.1	<0.1	<0.1	<0.1
tetrachloormethaan	µg/l	S	<0.1	<0.1	<0.1	<0.1

De met S gemerkte analyses zijn geaccrediteerd en vallen onder de AS3000 erkenning door de ministeries VROM en V&W. Overige accreditaties zijn gemerkt met een Q.

Nummer	Monstersoort	Monsterspecificatie
006	Grondwater (AS3000)	221-1-1 221-1-1 221 (200-300)
007	Grondwater (AS3000)	220-1-1 220-1-1 220 (200-300)
008	Grondwater (AS3000)	210-1-1 210-1-1 210 (200-300)
009	Grondwater (AS3000)	200-1-1 200-1-1 200 (200-300)

Paraaf: 



Oranjewoud Almere
N. Kuit

Analyserapport

Blad 6 van 9

Projectnaam VO Overgooi Almere
Projectnummer 186330-4
Rapportnummer 11353694 - 1

Orderdatum 05-09-2008
Startdatum 05-09-2008
Rapportagedatum 15-09-2008

Analyse	Eenheid	Q	006	007	008	009
1,1,1-trichloorethaan	µg/l	S	<0.1	<0.1	<0.1	<0.1
1,1,2-trichloorethaan	µg/l	S	<0.1	<0.1	<0.1	<0.1
trichlooretheen	µg/l	S	<0.6	<0.6	<0.6	<0.6
chloroform	µg/l	S	<0.6	<0.6	<0.6	<0.6
vinylchloride	µg/l	S	<0.1	<0.1	<0.1	<0.1
bromoform	µg/l	S	<0.2	<0.2	<0.2	<0.2
MINERALE OLIE						
fractie C10 - C12	µg/l		<25	<25	<25	<25
fractie C12 - C22	µg/l		<25	<25	<25	<25
fractie C22 - C30	µg/l		<25	<25	<25	<25
fractie C30 - C40	µg/l		<25	<25	<25	<25
totaal olie C10 - C40	µg/l	S	<100	<100	<100	<100

De met S gemerkte analyses zijn geaccrediteerd en vallen onder de AS3000 erkenning door de ministeries VROM en V&W. Overige accreditaties zijn gemerkt met een Q.

Nummer	Monstersoort	Monsterspecificatie
006	Grondwater (AS3000)	221-1-1 221-1-1 221 (200-300)
007	Grondwater (AS3000)	220-1-1 220-1-1 220 (200-300)
008	Grondwater (AS3000)	210-1-1 210-1-1 210 (200-300)
009	Grondwater (AS3000)	200-1-1 200-1-1 200 (200-300)

Paraaf : 



Oranjewoud Almere
N. Kuit

Analyserapport

Blad 7 van 9

Projectnaam VO Overgooi Almere
Projectnummer 186330-4
Rapportnummer 11353694 - 1

Orderdatum 05-09-2008
Startdatum 05-09-2008
Rapportagedatum 15-09-2008

Monster beschrijvingen

- 006 * De monstervoorbehandeling en analyses zijn uitgevoerd conform Accreditatieschema AS3000, dit geldt alleen voor de analyses die worden gerapporteerd met het "S" kenmerk.
- 007 * De monstervoorbehandeling en analyses zijn uitgevoerd conform Accreditatieschema AS3000, dit geldt alleen voor de analyses die worden gerapporteerd met het "S" kenmerk.
- 008 * De monstervoorbehandeling en analyses zijn uitgevoerd conform Accreditatieschema AS3000, dit geldt alleen voor de analyses die worden gerapporteerd met het "S" kenmerk.
- 009 * De monstervoorbehandeling en analyses zijn uitgevoerd conform Accreditatieschema AS3000, dit geldt alleen voor de analyses die worden gerapporteerd met het "S" kenmerk.

Paraaf : 



Oranjewoud Almere
N. Kuit

Analyserapport

Blad 8 van 9

Projectnaam VO Overgooi Almere
Projectnummer 186330-4
Rapportnummer 11353694 - 1

Orderdatum 05-09-2008
Startdatum 05-09-2008
Rapportagedatum 15-09-2008

Analyse	Monstersoort	Relatie tot norm
barium	Grondwater (AS3000)	Conform AS3110-3 en Conform NEN 6966 (meting conform NEN-EN-ISO 11885)
cadmium	Grondwater (AS3000)	Idem
kobalt	Grondwater (AS3000)	Idem
koper	Grondwater (AS3000)	Idem
kwik	Grondwater (AS3000)	Conform AS3110-3 en Conform NEN-EN 13506
lood	Grondwater (AS3000)	Conform AS3110-3 en Conform NEN 6966 (meting conform NEN-EN-ISO 11885)
molybdeen	Grondwater (AS3000)	Idem
nikkel	Grondwater (AS3000)	Idem
zink	Grondwater (AS3000)	Idem
benzeen	Grondwater (AS3000)	Conform AS3130-1
tolueen	Grondwater (AS3000)	Idem
ethylbenzeen	Grondwater (AS3000)	Idem
o-xyleen	Grondwater (AS3000)	Idem
p- en m-xyleen	Grondwater (AS3000)	Idem
xylenen	Grondwater (AS3000)	Idem
styreen	Grondwater (AS3000)	Idem
naftaleen	Grondwater (AS3000)	Idem
1,1-dichloorethaan	Grondwater (AS3000)	Idem
1,2-dichloorethaan	Grondwater (AS3000)	Idem
1,1-dichlooretheen	Grondwater (AS3000)	Idem
cis-1,2-dichlooretheen	Grondwater (AS3000)	Idem
trans-1,2-dichlooretheen	Grondwater (AS3000)	Idem
som (cis,trans) 1,2-dichloorethenen	Grondwater (AS3000)	Idem
som (cis,trans) 1,2-dichloorethenen (0.7 factor)	Grondwater (AS3000)	Idem
dichloormethaan	Grondwater (AS3000)	Idem
1,1-dichloorpropaan	Grondwater (AS3000)	Idem
1,2-dichloorpropaan	Grondwater (AS3000)	Idem
1,3-dichloorpropaan	Grondwater (AS3000)	Idem
som dichloorpropanen	Grondwater (AS3000)	Idem
som dichloorpropanen (0.7 factor)	Grondwater (AS3000)	Idem
tetrachlooretheen	Grondwater (AS3000)	Idem
tetrachloormelhaan	Grondwater (AS3000)	Idem
1,1,1-trichloorethaan	Grondwater (AS3000)	Idem
1,1,2-trichloorethaan	Grondwater (AS3000)	Idem
trichlooretheen	Grondwater (AS3000)	Idem
chloroform	Grondwater (AS3000)	Idem
vinylchloride	Grondwater (AS3000)	Idem

Paraaf :





Oranjewoud Almere
N. Kuit

Analyserapport

Blad 9 van 9

Projectnaam VO Overgooi Almere
Projectnummer 186330-4
Rapportnummer 11353694 - 1

Orderdatum 05-09-2008
Startdatum 05-09-2008
Rapportagedatum 15-09-2008

Analyse	Monstersoort	Relatie tot norm
bromoform	Grondwater (AS3000)	Idem
totaal olie C10 - C40	Grondwater (AS3000)	Conform AS3110-5

Monster	Barcode	Aanlevering	Monstername	Verpakking
001	B0850707	03-09-2008	03-09-2008	ALC204
001	G5720037	03-09-2008	03-09-2008	ALC236
001	G5720054	03-09-2008	03-09-2008	ALC236
002	B0850701	03-09-2008	03-09-2008	ALC204
002	G5720036	03-09-2008	03-09-2008	ALC236
002	G5720045	03-09-2008	03-09-2008	ALC236
003	B0850702	03-09-2008	03-09-2008	ALC204
003	G5720043	03-09-2008	03-09-2008	ALC236
003	G5720044	03-09-2008	03-09-2008	ALC236
004	B0850730	03-09-2008	03-09-2008	ALC204
004	G5720042	03-09-2008	03-09-2008	ALC236
004	G5720046	03-09-2008	03-09-2008	ALC236
005	B0850736	03-09-2008	03-09-2008	ALC204
005	G5720035	03-09-2008	03-09-2008	ALC236
005	G5720038	03-09-2008	03-09-2008	ALC236
006	B0850737	03-09-2008	03-09-2008	ALC204
006	G5720039	03-09-2008	03-09-2008	ALC236
006	G5720052	03-09-2008	03-09-2008	ALC236
007	B0850735	03-09-2008	03-09-2008	ALC204
007	G5720041	03-09-2008	03-09-2008	ALC236
007	G5720050	03-09-2008	03-09-2008	ALC236
008	B0850698	03-09-2008	03-09-2008	ALC204
008	G5720699	03-09-2008	03-09-2008	ALC236
008	G5720700	03-09-2008	03-09-2008	ALC236
009	B0850734	03-09-2008	03-09-2008	ALC204
009	G5720705	03-09-2008	03-09-2008	ALC236
009	G5720706	03-09-2008	03-09-2008	ALC236

Paraaf : 





Analysrapport

Oranjewoud Almere
N. Kuit
Postbus 10044
1301 AA ALMERE-STAD

Blad 1 van 16

Uw projectnaam : VO Overgooi Almere
Uw projectnummer : 186330-4
ALcontrol rapportnummer : 11356323, versie nummer: 1

Hoogvliet, 19-09-2008

Geachte heer/mevrouw,

Hierbij ontvangt u de analyse resultaten van het laboratoriumonderzoek ten behoeve van uw project 186330-4. Het onderzoek werd uitgevoerd conform uw opdracht. De door u aangegeven omschrijvingen voor de monsters en het project zijn overgenomen in dit analysrapport.

Het onderzoek is, met uitzondering van eventueel uitbesteed onderzoek, uitgevoerd door ALcontrol Laboratories, gevestigd aan de Steenhouwerstraat 15 in Hoogvliet (NL).

Dit analysrapport bestaat inclusief bijlagen uit 16 pagina's. Alle bijlagen maken onlosmakelijk onderdeel uit van het rapport. Alleen vermenigvuldiging van het hele rapport is toegestaan.

Uitgebreide informatie over de door ons gehanteerde analysemethoden kunt u terugvinden in onze informatiegids.

Mocht u vragen en/of opmerkingen hebben naar aanleiding van dit rapport, bijvoorbeeld als u nadere informatie nodig heeft over de meetonzekerheid van de analyseresultaten in dit rapport, dan verzoeken wij u vriendelijk contact op te nemen met de afdeling Customer Support.

Wij vertrouwen er op u met deze informatie van dienst te zijn.

Hoogachtend,

drs. J.H.F. van der Wart
Managing Director Environmental

Oranjewoud Almere
N. Kuit

Analyserapport

Blad 2 van 16

Projectnaam VO Overgooi Almere
Projectnummer 186330-4
Rapportnummer 11356323 - 1Orderdatum 12-09-2008
Startdatum 12-09-2008
Rapportagedatum 19-09-2008

Analyse	Eenheid	Q	001	002	003	004	005
METALEN							
barium	µg/l	S	55	<45	<45	100	<45
cadmium	µg/l	S	<0.8	<0.8	<0.8	<0.8	<0.8
kobalt	µg/l	S	<5	<5	<5	<5	<5
koper	µg/l	S	<15	<15	<15	<15	<15
kwik	µg/l	S	<0.05	<0.05	<0.05	<0.05	<0.05
lood	µg/l	S	<15	<15	<15	<15	<15
molybdeen	µg/l	S	<3.6	<3.6	<3.6	4.4	<3.6
nikkel	µg/l	S	<15	<15	<15	<15	<15
zink	µg/l	S	<60	<60	<60	<60	<60
VLUCHTIGE AROMATEN							
benzeen	µg/l	S	<0.2 ¹⁾	<0.2 ¹⁾	<0.2 ¹⁾	<0.2 ¹⁾	<0.2 ¹⁾
tolueen	µg/l	S	<0.3 ¹⁾	<0.3 ¹⁾	<0.3 ¹⁾	<0.3 ¹⁾	<0.3 ¹⁾
ethylbenzeen	µg/l	S	<0.3 ¹⁾	<0.3 ¹⁾	<0.3 ¹⁾	<0.3 ¹⁾	<0.3 ¹⁾
o-xyleen	µg/l	S	<0.1 ¹⁾	<0.1 ¹⁾	<0.1 ¹⁾	<0.1 ¹⁾	<0.1 ¹⁾
p- en m-xyleen	µg/l	S	<0.2 ¹⁾	<0.2 ¹⁾	<0.2 ¹⁾	<0.2 ¹⁾	<0.2 ¹⁾
xylenen	µg/l	S	<0.3 ¹⁾	<0.3 ¹⁾	<0.3 ¹⁾	<0.3 ¹⁾	<0.3 ¹⁾
xylenen (0.7 factor)	µg/l	S	<0.3 ¹⁾	<0.3 ¹⁾	<0.3 ¹⁾	<0.3 ¹⁾	<0.3 ¹⁾
styreen	µg/l	S	<0.3 ¹⁾	<0.3 ¹⁾	<0.3 ¹⁾	<0.3 ¹⁾	<0.3 ¹⁾
naftaleen	µg/l	S	<0.05 ¹⁾	<0.05 ¹⁾	<0.05 ¹⁾	<0.05 ¹⁾	<0.05 ¹⁾
GEHALOGENEERDE KOOLWATERSTOFFEN							
1,1-dichloorethaan	µg/l	S	<0.6 ¹⁾	<0.6 ¹⁾	<0.6 ¹⁾	<0.6 ¹⁾	<0.6 ¹⁾
1,2-dichloorethaan	µg/l	S	<0.6 ¹⁾	<0.6 ¹⁾	<0.6 ¹⁾	<0.6 ¹⁾	<0.6 ¹⁾
1,1-dichlooretheen	µg/l	S	<0.1 ¹⁾	<0.1 ¹⁾	<0.1 ¹⁾	<0.1 ¹⁾	<0.1 ¹⁾
cis-1,2-dichlooretheen	µg/l	S	<0.1 ¹⁾	<0.1 ¹⁾	<0.1 ¹⁾	<0.1 ¹⁾	<0.1 ¹⁾
trans-1,2-dichlooretheen	µg/l	S	<0.1 ¹⁾	<0.1 ¹⁾	<0.1 ¹⁾	<0.1 ¹⁾	<0.1 ¹⁾
som (cis,trans) 1,2-dichlooretheenen	µg/l	S	<0.2 ¹⁾	<0.2 ¹⁾	<0.2 ¹⁾	<0.2 ¹⁾	<0.2 ¹⁾
som (cis,trans) 1,2-dichlooretheenen (0.7 factor)	µg/l	S	0.14 ¹⁾	0.14 ¹⁾	0.14 ¹⁾	0.14 ¹⁾	0.14 ¹⁾
dichloormethaan	µg/l	S	<0.2 ¹⁾	<0.2 ¹⁾	<0.2 ¹⁾	<0.2 ¹⁾	<0.2 ¹⁾
1,1-dichloorpropaan	µg/l	S	<0.3 ¹⁾	<0.3 ¹⁾	<0.3 ¹⁾	<0.3 ¹⁾	<0.3 ¹⁾
1,2-dichloorpropaan	µg/l	S	<0.3 ¹⁾	<0.3 ¹⁾	<0.3 ¹⁾	<0.3 ¹⁾	<0.3 ¹⁾
1,3-dichloorpropaan	µg/l	S	<0.3 ¹⁾	<0.3 ¹⁾	<0.3 ¹⁾	<0.3 ¹⁾	<0.3 ¹⁾
som dichloorpropanen	µg/l	S	<0.9 ¹⁾	<0.9 ¹⁾	<0.9 ¹⁾	<0.9 ¹⁾	<0.9 ¹⁾
som dichloorpropanen (0.7 factor)	µg/l	S	0.63 ¹⁾	0.63 ¹⁾	0.63 ¹⁾	0.63 ¹⁾	0.63 ¹⁾
tetrachlooretheen	µg/l	S	<0.1 ¹⁾	<0.1 ¹⁾	<0.1 ¹⁾	<0.1 ¹⁾	<0.1 ¹⁾

De met S gemerkte analyses zijn geaccrediteerd en vallen onder de AS3000 erkenning door de ministeries VROM en V&W. Overige accreditaties zijn gemerkt met een Q.

Nummer	Monstersoort	Monsterspecificatie
001	Grondwater (AS3000)	240-1-1 240-1-1 240 (200-300)
002	Grondwater (AS3000)	250-1-1 250-1-1 250 (200-300)
003	Grondwater (AS3000)	230-1-1 230-1-1 230 (200-300)
004	Grondwater (AS3000)	241-1-1 241-1-1 241 (200-300)
005	Grondwater (AS3000)	251-1-1 251-1-1 251 (200-300)

Paraaf : 

Oranjewoud Almere
N. Kuit

Analyserapport

Blad 3 van 16

Projectnaam VO Overgooi Almere
Projectnummer 186330-4
Rapportnummer 11356323 - 1Orderdatum 12-09-2008
Startdatum 12-09-2008
Rapportagedatum 19-09-2008

Analyse	Eenheid	Q	001	002	003	004	005
tetrachloormethaan	µg/l	S	<0.1 ¹⁾	<0.1 ¹⁾	<0.1 ¹⁾	<0.1 ¹⁾	<0.1 ¹⁾
1,1,1-trichloorethaan	µg/l	S	<0.1 ¹⁾	<0.1 ¹⁾	<0.1 ¹⁾	<0.1 ¹⁾	<0.1 ¹⁾
1,1,2-trichloorethaan	µg/l	S	<0.1 ¹⁾	<0.1 ¹⁾	<0.1 ¹⁾	<0.1 ¹⁾	<0.1 ¹⁾
trichlooretheen	µg/l	S	<0.6 ¹⁾	<0.6 ¹⁾	<0.6 ¹⁾	<0.6 ¹⁾	<0.6 ¹⁾
chloroform	µg/l	S	<0.6 ¹⁾	<0.6 ¹⁾	<0.6 ¹⁾	<0.6 ¹⁾	<0.6 ¹⁾
vinylchloride	µg/l	S	<0.1 ¹⁾	<0.1 ¹⁾	<0.1 ¹⁾	<0.1 ¹⁾	<0.1 ¹⁾
bromoform	µg/l	S	<0.2 ¹⁾	<0.2 ¹⁾	<0.2 ¹⁾	<0.2 ¹⁾	<0.2 ¹⁾
MINERALE OLIE							
fractie C10 - C12	µg/l		<25	<25	<25	<25	<25
fractie C12 - C22	µg/l		<25	<25	<25	<25	<25
fractie C22 - C30	µg/l		<25	<25	<25	<25	<25
fractie C30 - C40	µg/l		<25	<25	<25	<25	<25
totaal olie C10 - C40	µg/l	S	<100	<100	<100	<100	<100

De met S gemerkte analyses zijn geaccrediteerd en vallen onder de AS3000 erkenning door de ministeries VROM en V&W. Overige accreditaties zijn gemerkt met een Q.

Nummer	Monstersoort	Monsterspecificatie
001	Grondwater (AS3000)	240-1-1 240-1-1 240 (200-300)
002	Grondwater (AS3000)	250-1-1 250-1-1 250 (200-300)
003	Grondwater (AS3000)	230-1-1 230-1-1 230 (200-300)
004	Grondwater (AS3000)	241-1-1 241-1-1 241 (200-300)
005	Grondwater (AS3000)	251-1-1 251-1-1 251 (200-300)

Paraaf: 



Oranjewoud Almere
N. Kuit

Analyserapport

Blad 4 van 16

Projectnaam VO Overgooi Almere
Projectnummer 186330-4
Rapportnummer 11356323 - 1

Orderdatum 12-09-2008
Startdatum 12-09-2008
Rapportagedatum 19-09-2008

Monster beschrijvingen

- 001 * De monstervoorbehandeling en analyses zijn uitgevoerd conform Accreditatieschema AS3000, dit geldt alleen voor de analyses die worden gerapporteerd met het "S" kenmerk.
- 002 * De monstervoorbehandeling en analyses zijn uitgevoerd conform Accreditatieschema AS3000, dit geldt alleen voor de analyses die worden gerapporteerd met het "S" kenmerk.
- 003 * De monstervoorbehandeling en analyses zijn uitgevoerd conform Accreditatieschema AS3000, dit geldt alleen voor de analyses die worden gerapporteerd met het "S" kenmerk.
- 004 * De monstervoorbehandeling en analyses zijn uitgevoerd conform Accreditatieschema AS3000, dit geldt alleen voor de analyses die worden gerapporteerd met het "S" kenmerk.
- 005 * De monstervoorbehandeling en analyses zijn uitgevoerd conform Accreditatieschema AS3000, dit geldt alleen voor de analyses die worden gerapporteerd met het "S" kenmerk.

Voetnoten

- 1 Het gehalte is indicatief i.v.m. overschrijding van de toegestane conserveertermijn volgens SIKB protocol 3001.

Paraaf :





Oranjewoud Almere
N. Kuit

Analyserapport

Blad 5 van 16

Projectnaam VO Overgooi Almere
Projectnummer 186330-4
Rapportnummer 11356323 - 1

Orderdatum 12-09-2008
Startdatum 12-09-2008
Rapportagedatum 19-09-2008

Analyse	Eenheid	Q	006	007	008	009	010
METALEN							
barium	µg/l	S	100	75	130	140	75
cadmium	µg/l	S	<0.8	<0.8	<0.8	<0.8	<0.8
kobalt	µg/l	S	<5	<5	<5	<5	<5
koper	µg/l	S	<15	<15	<15	<15	<15
kwik	µg/l	S	<0.05	<0.05	<0.05	<0.05	<0.05
lood	µg/l	S	<15	<15	<15	<15	<15
molybdeen	µg/l	S	<3.6	<3.6	<3.6	<3.6	<3.6
nikkel	µg/l	S	<15	<15	<15	<15	<15
zink	µg/l	S	<60	<60	<60	<60	<60
VLUCHTIGE AROMATEN							
benzeen	µg/l	S	<0.2 ^{h)}	<0.2	<0.2	<0.2	<0.2
tolueen	µg/l	S	<0.3 ^{h)}	<0.3	<0.3	<0.3	<0.3
ethylbenzeen	µg/l	S	<0.3 ^{h)}	<0.3	<0.3	<0.3	<0.3
o-xyleen	µg/l	S	<0.1 ^{h)}	<0.1	<0.1	<0.1	<0.1
p- en m-xyleen	µg/l	S	<0.2 ^{h)}	<0.2	<0.2	<0.2	<0.2
xylenen	µg/l	S	<0.3 ^{h)}	<0.3	<0.3	<0.3	<0.3
xylenen (0.7 factor)	µg/l	S	<0.3 ^{h)}	<0.3	<0.3	<0.3	<0.3
styreen	µg/l	S	<0.3 ^{h)}	<0.3	<0.3	<0.3	<0.3
naftaleen	µg/l	S	<0.05 ^{h)}	<0.05	0.07	<0.05	<0.05
GEHALOGENEERDE KOOLWATERSTOFFEN							
1,1-dichloorethaan	µg/l	S	<0.6 ^{h)}	<0.6	<0.6	<0.6	<0.6
1,2-dichloorethaan	µg/l	S	<0.6 ^{h)}	<0.6	<0.6	<0.6	<0.6
1,1-dichlooretheen	µg/l	S	<0.1 ^{h)}	<0.1	<0.1	<0.1	<0.1
cis-1,2-dichlooretheen	µg/l	S	<0.1 ^{h)}	<0.1	<0.1	<0.1	<0.1
trans-1,2-dichlooretheen	µg/l	S	<0.1 ^{h)}	<0.1	<0.1	<0.1	<0.1
som (cis,trans) 1,2-dichlooretheenen	µg/l	S	<0.2 ^{h)}	<0.2	<0.2	<0.2	<0.2
som (cis,trans) 1,2-dichlooretheenen (0.7 factor)	µg/l	S	0.14 ^{h)}	0.14	0.14	0.14	0.14
dichloormethaan	µg/l	S	<0.2 ^{h)}	<0.2	<0.2	<0.2	<0.2
1,1-dichloorpropaan	µg/l	S	<0.3 ^{h)}	<0.3	<0.3	<0.3	<0.3
1,2-dichloorpropaan	µg/l	S	<0.3 ^{h)}	<0.3	<0.3	<0.3	<0.3
1,3-dichloorpropaan	µg/l	S	<0.3 ^{h)}	<0.3	<0.3	<0.3	<0.3
som dichloorpropanen	µg/l	S	<0.9 ^{h)}	<0.9	<0.9	<0.9	<0.9
som dichloorpropanen (0.7 factor)	µg/l	S	0.63 ^{h)}	0.63	0.63	0.63	0.63
tetrachlooretheen	µg/l	S	<0.1 ^{h)}	<0.1	<0.1	<0.1	<0.1

De met S gemerkte analyses zijn geaccrediteerd en vallen onder de AS3000 erkenning door de ministeries VROM en V&W. Overige accreditaties zijn gemerkt met een Q.

Nummer	Monstersoort	Monsterspecificatie
006	Grondwater (AS3000)	231-1-1 231-1-1 231 (200-300)
007	Grondwater (AS3000)	280-1-1 280-1-1 280 (200-300)
008	Grondwater (AS3000)	281-1-1 281-1-1 281 (200-300)
009	Grondwater (AS3000)	331-1-1 331-1-1 331 (200-300)
010	Grondwater (AS3000)	330-1-1 330-1-1 330 (200-300)

Paraaf: 



Oranjewoud Almere
N. Kuit

Analyserapport

Blad 6 van 16

Projectnaam VO Overgooi Almere
Projectnummer 186330-4
Rapportnummer 11356323 - 1Orderdatum 12-09-2008
Startdatum 12-09-2008
Rapportagedatum 19-09-2008

Analyse	Eenheid	Q	006	007	008	009	010
tetrachloormethaan	µg/l	S	<0.1 ^h	<0.1	<0.1	<0.1	<0.1
1,1,1-trichloorethaan	µg/l	S	<0.1 ^h	<0.1	<0.1	<0.1	<0.1
1,1,2-trichloorethaan	µg/l	S	<0.1 ^h	<0.1	<0.1	<0.1	<0.1
trichlooretheen	µg/l	S	<0.6 ^h	<0.6	<0.6	<0.6	<0.6
chloroform	µg/l	S	<0.6 ^h	<0.6	<0.6	<0.6	<0.6
vinylchloride	µg/l	S	<0.1 ^h	<0.1	<0.1	<0.1	<0.1
bromoform	µg/l	S	<0.2 ^h	<0.2	<0.2	<0.2	<0.2
MINERALE OLIE							
fractie C10 - C12	µg/l		<25	<25	<25	<25	<25
fractie C12 - C22	µg/l		<25	<25	<25	<25	<25
fractie C22 - C30	µg/l		<25	<25	<25	<25	<25
fractie C30 - C40	µg/l		<25	<25	<25	<25	<25
totaal olie C10 - C40	µg/l	S	<100	<100	<100	<100	<100

De met S gemerkte analyses zijn geaccrediteerd en vallen onder de AS3000 erkenning door de ministeries VROM en V&W. Overige accreditaties zijn gemerkt met een Q.

Nummer	Monstersoort	Monsterspecificatie
006	Grondwater (AS3000)	231-1-1 231-1-1 231 (200-300)
007	Grondwater (AS3000)	280-1-1 280-1-1 280 (200-300)
008	Grondwater (AS3000)	281-1-1 281-1-1 281 (200-300)
009	Grondwater (AS3000)	331-1-1 331-1-1 331 (200-300)
010	Grondwater (AS3000)	330-1-1 330-1-1 330 (200-300)

Paraaf : 



Oranjewoud Almere
N. Kuit

Analyserapport

Blad 7 van 16

Projectnaam VO Overgooi Almere
Projectnummer 186330-4
Rapportnummer 11356323 - 1

Orderdatum 12-09-2008
Startdatum 12-09-2008
Rapportagedatum 19-09-2008

Monster beschrijvingen

- 006 * De monstervoorbehandeling en analyses zijn uitgevoerd conform Accreditatieschema AS3000, dit geldt alleen voor de analyses die worden gerapporteerd met het "S" kenmerk.
- 007 * De monstervoorbehandeling en analyses zijn uitgevoerd conform Accreditatieschema AS3000, dit geldt alleen voor de analyses die worden gerapporteerd met het "S" kenmerk.
- 008 * De monstervoorbehandeling en analyses zijn uitgevoerd conform Accreditatieschema AS3000, dit geldt alleen voor de analyses die worden gerapporteerd met het "S" kenmerk.
- 009 * De monstervoorbehandeling en analyses zijn uitgevoerd conform Accreditatieschema AS3000, dit geldt alleen voor de analyses die worden gerapporteerd met het "S" kenmerk.
- 010 * De monstervoorbehandeling en analyses zijn uitgevoerd conform Accreditatieschema AS3000, dit geldt alleen voor de analyses die worden gerapporteerd met het "S" kenmerk.

Voetnoten

- 1 Het gehalte is indicatief i.v.m. overschrijding van de toegestane conserveertermijn volgens SIKB protocol 3001.

Paraaf : 

Oranjewoud Almere
N. Kuit

Analyserapport

Blad 8 van 16

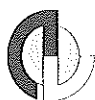
Projectnaam VO Overgool Almere
Projectnummer 186330-4
Rapportnummer 11356323 - 1Orderdatum 12-09-2008
Startdatum 12-09-2008
Rapportagedatum 19-09-2008

Analyse	Eenheid	Q	011	012	013	014	015
METALEN							
barium	µg/l	S	65	130	75	90	50
cadmium	µg/l	S	<0.8	<0.8	<0.8	<0.8	<0.8
kobalt	µg/l	S	<5	<5	<5	<5	<5
koper	µg/l	S	<15	<15	<15	<15	<15
kwik	µg/l	S	<0.05	<0.05	<0.05	<0.05	<0.05
lood	µg/l	S	<15	<15	<15	<15	<15
molybdeen	µg/l	S	5.1	<3.6	<3.6	<3.6	<3.6
nikkel	µg/l	S	<15	<15	<15	<15	<15
zink	µg/l	S	<60	<60	<60	<60	<60
VLUCHTIGE AROMATEN							
benzeen	µg/l	S	<0.2	<0.2	0.57 ¹⁾	<0.2 ¹⁾	<0.2 ¹⁾
tolueen	µg/l	S	<0.3	<0.3	<0.3 ¹⁾	<0.3 ¹⁾	<0.3 ¹⁾
ethylbenzeen	µg/l	S	<0.3	<0.3	<0.3 ¹⁾	<0.3 ¹⁾	<0.3 ¹⁾
o-xyleen	µg/l	S	<0.1	<0.1	<0.1 ¹⁾	<0.1 ¹⁾	<0.1 ¹⁾
p- en m-xyleen	µg/l	S	<0.2	<0.2	<0.2 ¹⁾	<0.2 ¹⁾	<0.2 ¹⁾
xylenen	µg/l	S	<0.3	<0.3	<0.3 ¹⁾	<0.3 ¹⁾	<0.3 ¹⁾
xylenen (0.7 factor)	µg/l	S	<0.3	<0.3	<0.3 ¹⁾	<0.3 ¹⁾	<0.3 ¹⁾
styreen	µg/l	S	<0.3	<0.3	<0.3 ¹⁾	<0.3 ¹⁾	<0.3 ¹⁾
naftaleen	µg/l	S	<0.05	0.13	<0.05 ¹⁾	<0.05 ¹⁾	<0.05 ¹⁾
GEHALOGENEERDE KOOLWATERSTOFFEN							
1,1-dichloorethaan	µg/l	S	<0.6	<0.6	<0.6 ¹⁾	<0.6 ¹⁾	<0.6 ¹⁾
1,2-dichloorethaan	µg/l	S	<0.6	<0.6	<0.6 ¹⁾	<0.6 ¹⁾	<0.6 ¹⁾
1,1-dichlooretheen	µg/l	S	<0.1	<0.1	<0.1 ¹⁾	<0.1 ¹⁾	<0.1 ¹⁾
cis-1,2-dichlooretheen	µg/l	S	<0.1	<0.1	<0.1 ¹⁾	<0.1 ¹⁾	<0.1 ¹⁾
trans-1,2-dichlooretheen	µg/l	S	<0.1	<0.1	<0.1 ¹⁾	<0.1 ¹⁾	<0.1 ¹⁾
som (cis,trans) 1,2-dichlooretheen	µg/l	S	<0.2	<0.2	<0.2 ¹⁾	<0.2 ¹⁾	<0.2 ¹⁾
som (cis,trans) 1,2-dichlooretheen (0.7 factor)	µg/l	S	0.14	0.14	0.14 ¹⁾	0.14 ¹⁾	0.14 ¹⁾
dichloormethaan	µg/l	S	<0.2	<0.2	<0.2 ¹⁾	<0.2 ¹⁾	<0.2 ¹⁾
1,1-dichloorpropaan	µg/l	S	<0.3	<0.3	<0.3 ¹⁾	<0.3 ¹⁾	<0.3 ¹⁾
1,2-dichloorpropaan	µg/l	S	<0.3	<0.3	<0.3 ¹⁾	<0.3 ¹⁾	<0.3 ¹⁾
1,3-dichloorpropaan	µg/l	S	<0.3	<0.3	<0.3 ¹⁾	<0.3 ¹⁾	<0.3 ¹⁾
som dichloorpropanen	µg/l	S	<0.9	<0.9	<0.9 ¹⁾	<0.9 ¹⁾	<0.9 ¹⁾
som dichloorpropanen (0.7 factor)	µg/l	S	0.63	0.63	0.63 ¹⁾	0.63 ¹⁾	0.63 ¹⁾
tetrachlooretheen	µg/l	S	<0.1	<0.1	0.11 ¹⁾	<0.1 ¹⁾	<0.1 ¹⁾

De met S gemerkte analyses zijn geaccrediteerd en vallen onder de AS3000 erkenning door de ministeries VROM en V&W. Overige accreditaties zijn gemerkt met een Q.

Nummer	Monstersoort	Monsterspecificatie
011	Grondwater (AS3000)	380-1-1 380-1-1 380 (200-300)
012	Grondwater (AS3000)	381-1-1 381-1-1 381 (200-300)
013	Grondwater (AS3000)	340-1-1 340-1-1 340 (200-300)
014	Grondwater (AS3000)	260-1-1 260-1-1 260 (200-300)
015	Grondwater (AS3000)	261-1-1 261-1-1 261 (200-300)

Paraaf: 

Oranjewoud Almere
N. Kuit

Analyserapport

Blad 9 van 16

Projectnaam VO Overgooi Almere
Projectnummer 186330-4
Rapportnummer 11356323 - 1Orderdatum 12-09-2008
Startdatum 12-09-2008
Rapportagedatum 19-09-2008

Analyse	Eenheid	Q	011	012	013	014	015
tetrachloormethaan	µg/l	S	<0.1	<0.1	<0.1 ¹⁾	<0.1 ¹⁾	<0.1 ¹⁾
1,1,1-trichloorethaan	µg/l	S	<0.1	<0.1	<0.1 ¹⁾	<0.1 ¹⁾	<0.1 ¹⁾
1,1,2-trichloorethaan	µg/l	S	<0.1	<0.1	<0.1 ¹⁾	<0.1 ¹⁾	<0.1 ¹⁾
trichlooretheen	µg/l	S	<0.6	<0.6	<0.6 ¹⁾	<0.6 ¹⁾	<0.6 ¹⁾
chloroform	µg/l	S	<0.6	<0.6	<0.6 ¹⁾	<0.6 ¹⁾	<0.6 ¹⁾
vinylchloride	µg/l	S	<0.1	<0.1	<0.1 ¹⁾	<0.1 ¹⁾	<0.1 ¹⁾
bromoform	µg/l	S	<0.2	<0.2	<0.2 ¹⁾	<0.2 ¹⁾	<0.2 ¹⁾
MINERALE OLIE							
fractie C10 - C12	µg/l		<25	<25	<25	<25	<25
fractie C12 - C22	µg/l		<25	<25	<25	<25	<25
fractie C22 - C30	µg/l		<25	<25	<25	<25	<25
fractie C30 - C40	µg/l		<25	<25	<25	<25	<25
totaal olle C10 - C40	µg/l	S	<100	<100	<100	<100	<100

De met S gemerkte analyses zijn geaccrediteerd en vallen onder de AS3000 erkenning door de ministeries VROM en V&W. Overige accreditaties zijn gemerkt met een Q.

Nummer	Monstersoort	Monsterspecificatie
011	Grondwater (AS3000)	380-1-1 380-1-1 380 (200-300)
012	Grondwater (AS3000)	381-1-1 381-1-1 381 (200-300)
013	Grondwater (AS3000)	340-1-1 340-1-1 340 (200-300)
014	Grondwater (AS3000)	260-1-1 260-1-1 260 (200-300)
015	Grondwater (AS3000)	261-1-1 261-1-1 261 (200-300)

Paraaf : 



Oranjewoud Almere
N. Kuit

Analyserapport

Blad 10 van 16

Projectnaam VO Overgooi Almere
Projectnummer 186330-4
Rapportnummer 11356323 - 1

Orderdatum 12-09-2008
Startdatum 12-09-2008
Rapportagedatum 19-09-2008

Monster beschrijvingen

- 011 * De monstervoorbehandeling en analyses zijn uitgevoerd conform Accreditatieschema AS3000, dit geldt alleen voor de analyses die worden gerapporteerd met het "S" kenmerk.
- 012 * De monstervoorbehandeling en analyses zijn uitgevoerd conform Accreditatieschema AS3000, dit geldt alleen voor de analyses die worden gerapporteerd met het "S" kenmerk.
- 013 * De monstervoorbehandeling en analyses zijn uitgevoerd conform Accreditatieschema AS3000, dit geldt alleen voor de analyses die worden gerapporteerd met het "S" kenmerk.
- 014 * De monstervoorbehandeling en analyses zijn uitgevoerd conform Accreditatieschema AS3000, dit geldt alleen voor de analyses die worden gerapporteerd met het "S" kenmerk.
- 015 * De monstervoorbehandeling en analyses zijn uitgevoerd conform Accreditatieschema AS3000, dit geldt alleen voor de analyses die worden gerapporteerd met het "S" kenmerk.

Voetnoten

- 1 Het gehalte is indicatief i.v.m. overschrijding van de toegestane conserveertermijn volgens SIKB protocol 3001.

Paraaf :



Oranjewoud Almere
N. Kuit

Analyserapport

Blad 11 van 16

Projectnaam VO Overgooi Almere
Projectnummer 186330-4
Rapportnummer 11356323 - 1Orderdatum 12-09-2008
Startdatum 12-09-2008
Rapportagedatum 19-09-2008

Analyse	Eenheid	Q	016	017	018	019	020
METALEN							
barium	µg/l	S	65	95	85	110	50
cadmium	µg/l	S	<0.8	<0.8	<0.8	<0.8	<0.8
kobalt	µg/l	S	<5	5.1	<5	<5	<5
koper	µg/l	S	<15	<15	<15	<15	<15
kwik	µg/l	S	<0.05	<0.05	<0.05	<0.05	<0.05
lood	µg/l	S	<15	<15	<15	<15	<15
molybdeen	µg/l	S	<3.6	<3.6	<3.6	<3.6	<3.6
nikkel	µg/l	S	<15	<15	<15	<15	<15
zink	µg/l	S	<60	<60	<60	<60	<60
VLUCHTIGE AROMATEN							
benzeen	µg/l	S	<0.2 ¹⁾	<0.2 ¹⁾	<0.2 ¹⁾	<0.2	<0.2 ¹⁾
tolueen	µg/l	S	<0.3 ¹⁾	<0.3 ¹⁾	<0.3 ¹⁾	<0.3	<0.3 ¹⁾
ethylbenzeen	µg/l	S	<0.3 ¹⁾	<0.3 ¹⁾	<0.3 ¹⁾	0.69	<0.3 ¹⁾
o-xyleen	µg/l	S	<0.1 ¹⁾	<0.1 ¹⁾	<0.1 ¹⁾	<0.1	<0.1 ¹⁾
p- en m-xyleen	µg/l	S	<0.2 ¹⁾	<0.2 ¹⁾	<0.2 ¹⁾	0.68	0.42 ¹⁾
xylenen	µg/l	S	<0.3 ¹⁾	<0.3 ¹⁾	<0.3 ¹⁾	0.68	0.42 ¹⁾
xylenen (0.7 factor)	µg/l	S	<0.3 ¹⁾	<0.3 ¹⁾	<0.3 ¹⁾	0.82	0.56 ¹⁾
styreen	µg/l	S	<0.3 ¹⁾	<0.3 ¹⁾	<0.3 ¹⁾	<0.3	<0.3 ¹⁾
naftaleen	µg/l	S	<0.05 ¹⁾	<0.05 ¹⁾	<0.05 ¹⁾	0.96	<0.07 ¹⁾²⁾
GEHALOGENEERDE KOOLWATERSTOFFEN							
1,1-dichloorethaan	µg/l	S	<0.6 ¹⁾	<0.6 ¹⁾	<0.6 ¹⁾	<0.6	<0.6 ¹⁾
1,2-dichloorethaan	µg/l	S	<0.6 ¹⁾	<0.6 ¹⁾	<0.6 ¹⁾	<0.6	<0.6 ¹⁾
1,1-dichlooretheen	µg/l	S	<0.1 ¹⁾	<0.1 ¹⁾	<0.1 ¹⁾	<0.1	<0.1 ¹⁾
cis-1,2-dichlooretheen	µg/l	S	<0.1 ¹⁾	<0.1 ¹⁾	<0.1 ¹⁾	<0.1	<0.1 ¹⁾
trans-1,2-dichlooretheen	µg/l	S	<0.1 ¹⁾	<0.1 ¹⁾	<0.1 ¹⁾	<0.1	<0.1 ¹⁾
som (cis,trans) 1,2-dichloorethenen	µg/l	S	<0.2 ¹⁾	<0.2 ¹⁾	<0.2 ¹⁾	<0.2	<0.2 ¹⁾
som (cis,trans) 1,2-dichloorethenen (0.7 factor)	µg/l	S	0.14 ¹⁾	0.14 ¹⁾	0.14 ¹⁾	0.14	0.14 ¹⁾
dichloormethaan	µg/l	S	<0.2 ¹⁾	<0.2 ¹⁾	<0.2 ¹⁾	<0.2	<0.2 ¹⁾
1,1-dichloorpropanaan	µg/l	S	<0.3 ¹⁾	<0.3 ¹⁾	<0.3 ¹⁾	<0.3	<0.3 ¹⁾
1,2-dichloorpropanaan	µg/l	S	<0.3 ¹⁾	<0.3 ¹⁾	<0.3 ¹⁾	<0.3	<0.3 ¹⁾
1,3-dichloorpropanaan	µg/l	S	<0.3 ¹⁾	<0.3 ¹⁾	<0.3 ¹⁾	<0.3	<0.3 ¹⁾
som dichloorpropanen	µg/l	S	<0.9 ¹⁾	<0.9 ¹⁾	<0.9 ¹⁾	<0.9	<0.9 ¹⁾
som dichloorpropanen (0.7 factor)	µg/l	S	0.63 ¹⁾	0.63 ¹⁾	0.63 ¹⁾	0.63	0.63 ¹⁾
tetrachlooretheen	µg/l	S	<0.1 ¹⁾	<0.1 ¹⁾	<0.1 ¹⁾	<0.1	<0.1 ¹⁾

De met S gemerkte analyses zijn geaccrediteerd en vallen onder de AS3000 erkenning door de ministeries VROM en V&W. Overige accreditaties zijn gemerkt met een Q.

Nummer	Monstersoort	Monsterspecificatie
016	Grondwater (AS3000)	390-1-1 390-1-1 390 (200-300)
017	Grondwater (AS3000)	391-1-1 391-1-1 391 (200-300)
018	Grondwater (AS3000)	341-1-1 341-1-1 341 (200-300)
019	Grondwater (AS3000)	291-1-1 291-1-1 291 (200-300)
020	Grondwater (AS3000)	290-1-1 290-1-1 290 (200-300)

Paraaf: 

Oranjewoud Almere
N. Kuit

Analyserapport

Blad 12 van 16

Projectnaam VO Overgooi Almere
Projectnummer 186330-4
Rapportnummer 11358323 - 1Orderdatum 12-09-2008
Startdatum 12-09-2008
Rapportagedatum 19-09-2008

Analyse	Eenheid	Q	016	017	018	019	020
tetrachloormethaan	µg/l	S	<0.1 ¹⁾	<0.1 ¹⁾	<0.1 ¹⁾	<0.1	<0.1 ¹⁾
1,1,1-trichloorethaan	µg/l	S	<0.1 ¹⁾	<0.1 ¹⁾	<0.1 ¹⁾	<0.1	<0.1 ¹⁾
1,1,2-trichloorethaan	µg/l	S	<0.1 ¹⁾	<0.1 ¹⁾	<0.1 ¹⁾	0.28	<0.1 ¹⁾
trichlooretheen	µg/l	S	<0.6 ¹⁾	<0.6 ¹⁾	<0.6 ¹⁾	<0.6	<0.6 ¹⁾
chloroform	µg/l	S	<0.6 ¹⁾	<0.6 ¹⁾	<0.6 ¹⁾	<0.6	<0.6 ¹⁾
vinylchloride	µg/l	S	<0.1 ¹⁾	<0.1 ¹⁾	<0.1 ¹⁾	<0.1	<0.1 ¹⁾
bromoform	µg/l	S	<0.2 ¹⁾	<0.2 ¹⁾	<0.2 ¹⁾	<0.2	<0.2 ¹⁾
MINERALE OLIE							
fractie C10 - C12	µg/l		<25	<25	<25	<25	<25
fractie C12 - C22	µg/l		<25	<25	<25	<25	<25
fractie C22 - C30	µg/l		<25	<25	<25	<25	<25
fractie C30 - C40	µg/l		<25	<25	<25	<25	<25
totaal olie C10 - C40	µg/l	S	<100	<100	<100	<100	<100

De met S gemerkte analyses zijn geaccrediteerd en vallen onder de AS3000 erkenning door de ministeries VROM en V&W. Overige accreditaties zijn gemerkt met een Q.

Nummer	Monstersoort	Monsterspecificatie
016	Grondwater (AS3000)	390-1-1 390-1-1 390 (200-300)
017	Grondwater (AS3000)	391-1-1 391-1-1 391 (200-300)
018	Grondwater (AS3000)	341-1-1 341-1-1 341 (200-300)
019	Grondwater (AS3000)	291-1-1 291-1-1 291 (200-300)
020	Grondwater (AS3000)	290-1-1 290-1-1 290 (200-300)

Paraaf : 



Oranjewoud Almere
N. Kuit

Analyserapport

Blad 13 van 16

Projectnaam VO Overgooi Almere
Projectnummer 186330-4
Rapportnummer 11356323 - 1

Orderdatum 12-09-2008
Startdatum 12-09-2008
Rapportagedatum 19-09-2008

Monster beschrijvingen

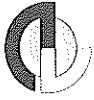
- 016 * De monstervoorbehandeling en analyses zijn uitgevoerd conform Accreditatieschema AS3000, dit geldt alleen voor de analyses die worden gerapporteerd met het "S" kenmerk.
- 017 * De monstervoorbehandeling en analyses zijn uitgevoerd conform Accreditatieschema AS3000, dit geldt alleen voor de analyses die worden gerapporteerd met het "S" kenmerk.
- 018 * De monstervoorbehandeling en analyses zijn uitgevoerd conform Accreditatieschema AS3000, dit geldt alleen voor de analyses die worden gerapporteerd met het "S" kenmerk.
- 019 * De monstervoorbehandeling en analyses zijn uitgevoerd conform Accreditatieschema AS3000, dit geldt alleen voor de analyses die worden gerapporteerd met het "S" kenmerk.
- 020 * De monstervoorbehandeling en analyses zijn uitgevoerd conform Accreditatieschema AS3000, dit geldt alleen voor de analyses die worden gerapporteerd met het "S" kenmerk.

Voetnoten

- 1 Het gehalte is indicatief i.v.m. overschrijding van de toegestane conserveertermijn volgens SIKB protocol 3001.
- 2 Verhoogde rapportagegrens i.v.m. storende matrix.

Paraaf : 





Oranjewoud Almere
N. Kuit

Analyserapport

Blad 14 van 16

Projectnaam VO Overgooi Almere
Projectnummer 186330-4
Rapportnummer 11356323 - 1

Orderdatum 12-09-2008
Startdatum 12-09-2008
Rapportagedatum 19-09-2008

Analyse	Monstersoort	Relatie tot norm
barium	Grondwater (AS3000)	Conform AS3110-3 en Conform NEN 6966 (meting conform NEN-EN-ISO 11885)
cadmium	Grondwater (AS3000)	Idem
kobalt	Grondwater (AS3000)	Idem
koper	Grondwater (AS3000)	Idem
kwik	Grondwater (AS3000)	Conform AS3110-3 en Conform NEN-EN 13506
lood	Grondwater (AS3000)	Conform AS3110-3 en Conform NEN 6966 (meting conform NEN-EN-ISO 11885)
molybdeen	Grondwater (AS3000)	Idem
nikkel	Grondwater (AS3000)	Idem
zink	Grondwater (AS3000)	Idem
benzeen	Grondwater (AS3000)	Conform AS3130-1
tolueen	Grondwater (AS3000)	Idem
ethylbenzeen	Grondwater (AS3000)	Idem
o-xyleen	Grondwater (AS3000)	Idem
p- en m-xyleen	Grondwater (AS3000)	Idem
xylenen	Grondwater (AS3000)	Idem
xylenen (0.7 factor)	Grondwater (AS3000)	Conform AS3030-1
styreen	Grondwater (AS3000)	Conform AS3130-1
naftaleen	Grondwater (AS3000)	Idem
1,1-dichloorethaan	Grondwater (AS3000)	Idem
1,2-dichloorethaan	Grondwater (AS3000)	Idem
1,1-dichlooretheen	Grondwater (AS3000)	Idem
cis-1,2-dichlooretheen	Grondwater (AS3000)	Idem
trans-1,2-dichlooretheen	Grondwater (AS3000)	Idem
som (cis,trans) 1,2-dichloorethenen	Grondwater (AS3000)	Idem
som (cis,trans) 1,2-dichloorethenen (0.7 factor)	Grondwater (AS3000)	Idem
dichloormethaan	Grondwater (AS3000)	Idem
1,1-dichloorpropaan	Grondwater (AS3000)	Idem
1,2-dichloorpropaan	Grondwater (AS3000)	Idem
1,3-dichloorpropaan	Grondwater (AS3000)	Idem
som dichloorpropanen	Grondwater (AS3000)	Idem
som dichloorpropanen (0.7 factor)	Grondwater (AS3000)	Idem
tetrachlooretheen	Grondwater (AS3000)	Idem
tetrachloormethaan	Grondwater (AS3000)	Idem
1,1,1-trichloorethaan	Grondwater (AS3000)	Idem
1,1,2-trichloorethaan	Grondwater (AS3000)	Idem
trichlooretheen	Grondwater (AS3000)	Idem
chloroform	Grondwater (AS3000)	Idem

Paraaf :





Oranjewoud Almere
N. Kuit

Analyserapport

Blad 15 van 16

Projectnaam VO Overgooi Almere
Projectnummer 186330-4
Rapportnummer 11356323 - 1

Orderdatum 12-09-2008
Startdatum 12-09-2008
Rapportagedatum 19-09-2008

Analyse	Monstersoort	Relatie tot norm
vinylchloride	Grondwater (AS3000)	Idem
bromoform	Grondwater (AS3000)	Idem
totaal olie C10 - C40	Grondwater (AS3000)	Conform AS3110-5

Monster	Barcode	Aanlevering	Monstername	Verpakking
001	B0866036	10-09-2008	08-09-2008	ALC204
001	G5719228	10-09-2008	08-09-2008	ALC236
001	G5719234	10-09-2008	08-09-2008	ALC236
002	B0866024	10-09-2008	08-09-2008	ALC204
002	G5719251	10-09-2008	08-09-2008	ALC236
002	G5719252	10-09-2008	08-09-2008	ALC236
003	B0866018	10-09-2008	08-09-2008	ALC204
003	G5719249	10-09-2008	08-09-2008	ALC236
003	G5719254	10-09-2008	08-09-2008	ALC236
004	B0866019	10-09-2008	08-09-2008	ALC204
004	G5719227	10-09-2008	08-09-2008	ALC236
004	G5719233	10-09-2008	08-09-2008	ALC236
005	B0866026	10-09-2008	08-09-2008	ALC204
005	G5719235	10-09-2008	08-09-2008	ALC236
005	G5719262	10-09-2008	08-09-2008	ALC236
006	B0866016	10-09-2008	08-09-2008	ALC204
006	G5719236	10-09-2008	08-09-2008	ALC236
006	G5719242	10-09-2008	10-09-2008	ALC236
007	B0864664	10-09-2008	09-09-2008	ALC204
007	G5773973	10-09-2008	09-09-2008	ALC236
007	G5773992	10-09-2008	09-09-2008	ALC236
008	B0864662	10-09-2008	09-09-2008	ALC204
008	G5773972	10-09-2008	09-09-2008	ALC236
008	G5773979	10-09-2008	09-09-2008	ALC236
009	B0864666	10-09-2008	09-09-2008	ALC204
009	G5773978	10-09-2008	09-09-2008	ALC236
009	G5773986	10-09-2008	09-09-2008	ALC236
010	B0866027	10-09-2008	09-09-2008	ALC204
010	G5773977	10-09-2008	09-09-2008	ALC236
010	G5773987	10-09-2008	09-09-2008	ALC236

Theoretische monsternamedatum

Paraaf :





Oranjewoud Almere
N. Kuit

Analyserapport

Blad 16 van 16

Projectnaam VO Overgooi Almere
Projectnummer 186330-4
Rapportnummer 11356323 - 1

Orderdatum 12-09-2008
Startdatum 12-09-2008
Rapportagedatum 19-09-2008

Monster	Barcode	Aanlevering	Monsternaam	Verpakking
011	B0866028	10-09-2008	09-09-2008	ALC204
011	G5773974	10-09-2008	09-09-2008	ALC236
011	G5773993	10-09-2008	09-09-2008	ALC236
012	B0866022	10-09-2008	09-09-2008	ALC204
012	G5719225	10-09-2008	09-09-2008	ALC236
012	G5719231	10-09-2008	09-09-2008	ALC236
013	B0866042	10-09-2008	08-09-2008	ALC204
013	G5719222	10-09-2008	08-09-2008	ALC236
013	G5719232	10-09-2008	08-09-2008	ALC236
014	B0866020	10-09-2008	08-09-2008	ALC204
014	G5719263	10-09-2008	08-09-2008	ALC236
014	G5719266	10-09-2008	08-09-2008	ALC236
015	B0866032	10-09-2008	08-09-2008	ALC204
015	G5719250	10-09-2008	08-09-2008	ALC236
015	G5719253	10-09-2008	08-09-2008	ALC236
016	B0866025	10-09-2008	08-09-2008	ALC204
016	G5719221	10-09-2008	08-09-2008	ALC236
016	G5719226	10-09-2008	08-09-2008	ALC236
017	B0866015	10-09-2008	08-09-2008	ALC204
017	G5719224	10-09-2008	08-09-2008	ALC236
017	G5719230	10-09-2008	08-09-2008	ALC236
018	B0866031	10-09-2008	08-09-2008	ALC204
018	G5719220	10-09-2008	08-09-2008	ALC236
018	G5719223	10-09-2008	08-09-2008	ALC236
019	B0866030	10-09-2008	08-09-2008	ALC204
019	G5719243	10-09-2008	08-09-2008	ALC236
019	G5719248	10-09-2008	08-09-2008	ALC236
020	B0866037	10-09-2008	08-09-2008	ALC204
020	G5719229	10-09-2008	08-09-2008	ALC236
020	G5719260	10-09-2008	08-09-2008	ALC236

Paraaf : 





Analyserapport

Oranjewoud Almere
N. Kuit
Postbus 10044
1301 AA ALMERE-STAD

Blad 1 van 6

Uw projectnaam : VO Overgooi Almere
Uw projectnummer : 186330-4
ALcontrol rapportnummer : 11353483, versie nummer: 1

Hoogvliet, 11-09-2008

Geachte heer/mevrouw,

Hierbij ontvangt u de analyse resultaten van het laboratoriumonderzoek ten behoeve van uw project 186330-4. Het onderzoek werd uitgevoerd conform uw opdracht. De door u aangegeven omschrijvingen voor de monsters en het project zijn overgenomen in dit analyserapport.

Het onderzoek is, met uitzondering van eventueel uitbesteed onderzoek, uitgevoerd door ALcontrol Laboratories, gevestigd aan de Steenhouwerstraat 15 in Hoogvliet (NL).

Dit analyserapport bestaat inclusief bijlagen uit 6 pagina's. Alle bijlagen maken onlosmakelijk onderdeel uit van het rapport. Alleen vermenigvuldiging van het hele rapport is toegestaan.

Uitgebreide informatie over de door ons gehanteerde analysemethoden kunt u terugvinden in onze informatiegids.

Mocht u vragen en/of opmerkingen hebben naar aanleiding van dit rapport, bijvoorbeeld als u nadere informatie nodig heeft over de meetonzekerheid van de analyseresultaten in dit rapport, dan verzoeken wij u vriendelijk contact op te nemen met de afdeling Customer Support.

Wij vertrouwen er op u met deze informatie van dienst te zijn.

Hoogachtend,

drs. J.H.F. van der Wart
Managing Director Environmental

Oranjewoud Almere
N. Kuit

Analyserapport

Blad 2 van 6

Projectnaam VO Overgooi Almere
Projectnummer 186330-4
Rapportnummer 11353483 - 1Orderdatum 04-09-2008
Startdatum 04-09-2008
Rapportagedatum 11-09-2008

Analyse	Eenheid	Q	001	002	003	004	005
METALEN							
barium	µg/l	S	<45	<45	70	90	45
cadmium	µg/l	S	<0.8	<0.8	<0.8	<0.8	<0.8
kobalt	µg/l	S	<5	<5	<5	7.6	<5
koper	µg/l	S	<15	<15	<15	<15	<15
kwik	µg/l	S	<0.05	<0.05	<0.05	<0.05	<0.05
lood	µg/l	S	<15	<15	<15	<15	<15
molybdeen	µg/l	S	<3.6	<3.6	<3.6	<3.6	<3.6
nikkel	µg/l	S	<15	<15	<15	<15	<15
zink	µg/l	S	<60	<60	<60	<60	<60
VLUCHTIGE AROMATEN							
benzeen	µg/l	S	<0.2	<0.2	<0.2	<0.2	<0.2
tolueen	µg/l	S	<0.3	<0.3	<0.3	<0.3	<0.3
ethylbenzeen	µg/l	S	<0.3	<0.3	<0.3	<0.3	<0.3
o-xyleen	µg/l	S	<0.1	<0.1	<0.1	<0.1	<0.1
p- en m-xyleen	µg/l	S	<0.2	<0.2	<0.2	<0.2	<0.2
xylenen	µg/l	S	<0.3	<0.3	<0.3	<0.3	<0.3
styreen	µg/l	S	<0.3	<0.3	<0.3	<0.3	<0.3
naftaleen	µg/l	S	<0.50 ¹⁾	0.13	<1.0 ¹⁾	<0.05	<0.05
GEHALOGENEERDE KOOLWATERSTOFFEN							
1,1-dichloorethaan	µg/l	S	<0.6	<0.6	<0.6	<0.6	<0.6
1,2-dichloorethaan	µg/l	S	<0.6	<0.60	<0.6	<0.6	<0.6
1,1-dichlooretheen	µg/l	S	<0.1	<0.1	<0.1	<0.1	<0.1
cis-1,2-dichlooretheen	µg/l	S	<0.1	<0.1	<0.1	<0.1	<0.1
trans-1,2-dichlooretheen	µg/l	S	<0.1	<0.1	<0.1	<0.1	<0.1
som (cis,trans) 1,2-dichloorethenen	µg/l	S	<0.2	<0.2	<0.2	<0.2	<0.2
som (cis,trans) 1,2-dichloorethenen (0.7 factor)	µg/l	S	0.14	0.14	0.14	0.14	0.14
dichloormethaan	µg/l	S	<0.2	<0.2	<0.2	<0.2	<0.2
1,1-dichloorpropaan	µg/l	S	<0.3	<0.3	<0.3	<0.3	<0.3
1,2-dichloorpropaan	µg/l	S	<0.3	<0.3	<0.3	<0.3	<0.3
1,3-dichloorpropaan	µg/l	S	<0.3	<0.3	<0.3	<0.3	<0.3
som dichloorpropanen	µg/l	S	<0.9	<0.9	<0.9	<0.9	<0.9
som dichloorpropanen (0.7 factor)	µg/l	S	0.63	0.63	0.63	0.63	0.63
tetrachlooretheen	µg/l	S	<0.1	<0.1	<0.1	<0.1	<0.1
tetrachloormethaan	µg/l	S	<0.1	<0.1	<0.1	<0.1	<0.1

De met S gemerkte analyses zijn geaccrediteerd en vallen onder de AS3000 erkenning door de ministeries VROM en V&W. Overige accreditaties zijn gemerkt met een Q.

Nummer	Monstersoort	Monsterspecificatie
001	Grondwater (AS3000)	421-1-1 421-1-1 421 (200-300)
002	Grondwater (AS3000)	420-1-1 420-1-1 420 (200-300)
003	Grondwater (AS3000)	422-1-1 422-1-1 422 (200-300)
004	Grondwater (AS3000)	271-1-1 271-1-1 271 (200-300)
005	Grondwater (AS3000)	270-1-1 270-1-1 270 (200-300)

Paraaf : 



Oranjewoud Almere
N. Kuit

Analyserapport

Blad 3 van 6

Projectnaam VO Overgooi Almere
Projectnummer 186330-4
Rapportnummer 11353483 - 1

Orderdatum 04-09-2008
Startdatum 04-09-2008
Rapportagedatum 11-09-2008

Analyse	Eenheid	Q	001	002	003	004	005
1,1,1-trichloorethaan	µg/l	S	<0.1	<0.1	<0.1	<0.1	<0.1
1,1,2-trichloorethaan	µg/l	S	<0.1	<0.1	<0.1	<0.1	<0.1
trichlooretheen	µg/l	S	<0.6	<0.6	<0.6	<0.6	<0.6
chloroform	µg/l	S	<0.6	<0.6	<0.6	<0.6	<0.6
vinylchloride	µg/l	S	<0.1	<0.1	<0.1	<0.1	<0.1
bromoform	µg/l	S	<0.2	<0.2	<0.2	<0.2	<0.2
MINERALE OLIE							
fractie C10 - C12	µg/l		<25	<25	<25	<25	<25
fractie C12 - C22	µg/l		<25	<25	<25	<25	<25
fractie C22 - C30	µg/l		<25	<25	<25	<25	<25
fractie C30 - C40	µg/l		<25	<25	<25	<25	<25
totaal olie C10 - C40	µg/l	S	<100	<100	<100	<100	<100

De met S gemerkte analyses zijn geaccrediteerd en vallen onder de AS3000 erkenning door de ministeries VROM en V&W. Overige accreditaties zijn gemerkt met een Q.

Nummer	Monstersoort	Monsterspecificatie
001	Grondwater (AS3000)	421-1-1 421-1-1 421 (200-300)
002	Grondwater (AS3000)	420-1-1 420-1-1 420 (200-300)
003	Grondwater (AS3000)	422-1-1 422-1-1 422 (200-300)
004	Grondwater (AS3000)	271-1-1 271-1-1 271 (200-300)
005	Grondwater (AS3000)	270-1-1 270-1-1 270 (200-300)

Paraaf : 





Oranjewoud Almere
N. Kuit

Analyserapport

Blad 4 van 6

Projectnaam VO Overgooi Almere
Projectnummer 186330-4
Rapportnummer 11353483 - 1

Orderdatum 04-09-2008
Startdatum 04-09-2008
Rapportagedatum 11-09-2008

Monster beschrijvingen

- | | | |
|-----|---|--|
| 001 | * | De monstervoorbehandeling en analyses zijn uitgevoerd conform Accreditatieschema AS3000, dit geldt alleen voor de analyses die worden gerapporteerd met het "S" kenmerk. |
| 002 | * | De monstervoorbehandeling en analyses zijn uitgevoerd conform Accreditatieschema AS3000, dit geldt alleen voor de analyses die worden gerapporteerd met het "S" kenmerk. |
| 003 | * | De monstervoorbehandeling en analyses zijn uitgevoerd conform Accreditatieschema AS3000, dit geldt alleen voor de analyses die worden gerapporteerd met het "S" kenmerk. |
| 004 | * | De monstervoorbehandeling en analyses zijn uitgevoerd conform Accreditatieschema AS3000, dit geldt alleen voor de analyses die worden gerapporteerd met het "S" kenmerk. |
| 005 | * | De monstervoorbehandeling en analyses zijn uitgevoerd conform Accreditatieschema AS3000, dit geldt alleen voor de analyses die worden gerapporteerd met het "S" kenmerk. |

Voetnoten

- 1 Verhoogde rapportagegrens i.v.m. storende matrix.

Paraaf : 

Oranjewoud Almere
N. Kuit

Analyserapport

Blad 5 van 6

Projectnaam VO Overgooi Almere
Projectnummer 186330-4
Rapportnummer 11353483 - 1Orderdatum 04-09-2008
Startdatum 04-09-2008
Rapportagedatum 11-09-2008

Analyse	Monstersoort	Relatie tot norm
barium	Grondwater (AS3000)	Conform AS3110-3 en Conform NEN 6966 (meting conform NEN-EN-ISO 11885)
cadmium	Grondwater (AS3000)	Idem
kobalt	Grondwater (AS3000)	Idem
koper	Grondwater (AS3000)	Idem
kwik	Grondwater (AS3000)	Conform AS3110-3 en Conform NEN-EN 13506
lood	Grondwater (AS3000)	Conform AS3110-3 en Conform NEN 6966 (meting conform NEN-EN-ISO 11885)
molybdeen	Grondwater (AS3000)	Idem
nikkel	Grondwater (AS3000)	Idem
zink	Grondwater (AS3000)	Idem
benzeen	Grondwater (AS3000)	Conform AS3130-1
tolueen	Grondwater (AS3000)	Idem
ethylbenzeen	Grondwater (AS3000)	Idem
o-xyleen	Grondwater (AS3000)	Idem
p- en m-xyleen	Grondwater (AS3000)	Idem
xylenen	Grondwater (AS3000)	Idem
styreen	Grondwater (AS3000)	Idem
naftaleen	Grondwater (AS3000)	Idem
1,1-dichloorethaan	Grondwater (AS3000)	Idem
1,2-dichloorethaan	Grondwater (AS3000)	Idem
1,1-dichlooretheen	Grondwater (AS3000)	Idem
cis-1,2-dichlooretheen	Grondwater (AS3000)	Idem
trans-1,2-dichlooretheen	Grondwater (AS3000)	Idem
som (cis,trans) 1,2-dichloorethenen	Grondwater (AS3000)	Idem
som (cis,trans) 1,2-dichloorethenen (0.7 factor)	Grondwater (AS3000)	Idem
dichloormethaan	Grondwater (AS3000)	Idem
1,1-dichloorpropaan	Grondwater (AS3000)	Idem
1,2-dichloorpropaan	Grondwater (AS3000)	Idem
1,3-dichloorpropaan	Grondwater (AS3000)	Idem
som dichloorpropanen	Grondwater (AS3000)	Idem
som dichloorpropanen (0.7 factor)	Grondwater (AS3000)	Idem
tetrachlooretheen	Grondwater (AS3000)	Idem
tetrachloormethaan	Grondwater (AS3000)	Idem
1,1,1-trichloorethaan	Grondwater (AS3000)	Idem
1,1,2-trichloorethaan	Grondwater (AS3000)	Idem
trichlooretheen	Grondwater (AS3000)	Idem
chloroform	Grondwater (AS3000)	Idem
vinylchloride	Grondwater (AS3000)	Idem

Paraaf : 



Oranjewoud Almere
N. Kuit

Analyserapport


Blad 6 van 6

Projectnaam VO Overgooi Almere
Projectnummer 186330-4
Rapportnummer 11353483 - 1

Orderdatum 04-09-2008
Startdatum 04-09-2008
Rapportagedatum 11-09-2008

Analyse	Monstersoort	Relatie tot norm
bromoform	Grondwater (AS3000)	Idem
totaal olie C10 - C40	Grondwater (AS3000)	Conform AS3110-5

Monster	Barcode	Aanlevering	Monstername	Verpakking
001	B0866033	03-09-2008	03-09-2008	ALC204
001	G5719923	03-09-2008	03-09-2008	ALC236
001	G5719925	03-09-2008	03-09-2008	ALC236
002	B0866035	03-09-2008	03-09-2008	ALC204
002	G5719914	03-09-2008	03-09-2008	ALC236
002	G5719916	03-09-2008	03-09-2008	ALC236
003	B0866041	03-09-2008	03-09-2008	ALC204
003	G5719917	03-09-2008	03-09-2008	ALC236
003	G5719919	03-09-2008	03-09-2008	ALC236
004	B0866038	03-09-2008	03-09-2008	ALC204
004	G5719926	03-09-2008	03-09-2008	ALC236
004	G5719930	03-09-2008	03-09-2008	ALC236
005	B0866040	03-09-2008	03-09-2008	ALC204
005	G5719910	03-09-2008	03-09-2008	ALC236
005	G5719913	03-09-2008	03-09-2008	ALC236

Paraaf : 





Analyserapport

Oranjewoud Almere
N. Kuit
Postbus 10044
1301 AA ALMERE-STAD

Blad 1 van 18

Uw projectnaam : VO Overgooi Almere
Uw projectnummer : 186330-4
ALcontrol rapportnummer : 11353695, versie nummer: 1

Hoogvliet, 15-09-2008

Geachte heer/mevrouw,

Hierbij ontvangt u de analyse resultaten van het laboratoriumonderzoek ten behoeve van uw project 186330-4. Het onderzoek werd uitgevoerd conform uw opdracht. De door u aangegeven omschrijvingen voor de monsters en het project zijn overgenomen in dit analyserapport.

Het onderzoek is, met uitzondering van eventueel uitbesteed onderzoek, uitgevoerd door ALcontrol Laboratories, gevestigd aan de Steenhouwerstraat 15 in Hoogvliet (NL).

Dit analyserapport bestaat inclusief bijlagen uit 18 pagina's. Alle bijlagen maken onlosmakelijk onderdeel uit van het rapport. Alleen vermenigvuldiging van het hele rapport is toegestaan.

Uitgebreide informatie over de door ons gehanteerde analysemethoden kunt u terugvinden in onze informatiegids.

Mocht u vragen en/of opmerkingen hebben naar aanleiding van dit rapport, bijvoorbeeld als u nadere informatie nodig heeft over de meetonzekerheid van de analyseresultaten in dit rapport, dan verzoeken wij u vriendelijk contact op te nemen met de afdeling Customer Support.

Wij vertrouwen er op u met deze informatie van dienst te zijn.

Hoogachtend,

drs. J.H.F. van der Wart
Managing Director Environmental

Oranjewoud Almere
N. Kuit

Analyserapport

Blad 2 van 18

Projectnaam VO Overgooi Almere
Projectnummer 186330-4
Rapportnummer 11353695 - 1Orderdatum 05-09-2008
Startdatum 05-09-2008
Rapportagedatum 15-09-2008

Analyse	Eenheid	Q	001	002	003	004	005
METALEN							
barium	µg/l	S	100	<45	95	90	<45
cadmium	µg/l	S	<0.8	<0.8	<0.8	<0.8	<0.8
kobalt	µg/l	S	5.4	<5	7.1	8.2	<5
koper	µg/l	S	<15	<15	<15	<15	<15
kwik	µg/l	S	<0.05	<0.05	<0.05	<0.05	<0.05
lood	µg/l	S	<15	<15	<15	<15	<15
molybdeen	µg/l	S	<3.6	<3.6	<3.6	<3.6	<3.6
nikkel	µg/l	S	<15	<15	<15	<15	<15
zink	µg/l	S	<60	<60	<60	<60	<60
VLUCHTIGE AROMATEN							
benzeen	µg/l	S	<0.2	<0.2	<0.2	<0.2	<0.2
tolueen	µg/l	S	<0.3	<0.3	<0.3	<0.3	<0.3
ethylbenzeen	µg/l	S	<0.3	<0.3	<0.3	<0.3	<0.3
o-xyleen	µg/l	S	<0.1	<0.1	<0.1	<0.1	<0.1
p- en m-xyleen	µg/l	S	<0.2	<0.2	<0.2	<0.2	<0.2
xylenen	µg/l	S	<0.3	<0.3	<0.3	<0.3	<0.3
styreen	µg/l	S	<0.3	<0.3	<0.3	<0.3	<0.3
naftaleen	µg/l	S	<0.05	<0.50 ¹⁾	0.07	<0.05	<0.05
GEHALOGENEERDE KOOLWATERSTOFFEN							
1,1-dichloorethaan	µg/l	S	<0.6	<0.6	<0.6	<0.6	<0.6
1,2-dichloorethaan	µg/l	S	<0.6	<0.6	<0.6	<0.6	<0.6
1,1-dichlooretheen	µg/l	S	<0.1	<0.1	<0.1	<0.1	<0.1
cis-1,2-dichlooretheen	µg/l	S	<0.1	<0.1	<0.1	<0.1	<0.1
trans-1,2-dichlooretheen	µg/l	S	<0.1	<0.1	<0.1	<0.1	<0.1
som (cis,trans) 1,2-dichloorethenen	µg/l	S	<0.2	<0.2	<0.2	<0.2	<0.2
som (cis,trans) 1,2-dichloorethenen (0.7 factor)	µg/l	S	0.14	0.14	0.14	0.14	0.14
dichloormethaan	µg/l	S	<0.2	<0.2	<0.2	<0.2	<0.2
1,1-dichloorpropaan	µg/l	S	<0.3	<0.3	<0.3	<0.3	<0.3
1,2-dichloorpropaan	µg/l	S	<0.3	<0.3	<0.3	<0.3	<0.3
1,3-dichloorpropaan	µg/l	S	<0.3	<0.3	<0.3	<0.3	<0.3
som dichloorpropanen	µg/l	S	<0.9	<0.9	<0.9	<0.9	<0.9
som dichloorpropanen (0.7 factor)	µg/l	S	0.63	0.63	0.63	0.63	0.63
tetrachlooretheen	µg/l	S	<0.1	<0.1	<0.1	<0.1	<0.1
tetrachloormethaan	µg/l	S	<0.1	<0.1	<0.1	<0.1	<0.1

De met S gemerkte analyses zijn geaccrediteerd en vallen onder de AS3000 erkenning door de ministeries VROM en V&W. Overige accreditaties zijn gemerkt met een Q.

Nummer	Monstersoort	Monsterspecificatie
001	Grondwater (AS3000)	370-1-1 370-1-1 370 (200-300)
002	Grondwater (AS3000)	371-1-1 371-1-1 371 (200-300)
003	Grondwater (AS3000)	321-1-1 321-1-1 321 (200-300)
004	Grondwater (AS3000)	320-1-1 320-1-1 320 (200-300)
005	Grondwater (AS3000)	350-1-1 350-1-1 350 (200-300)

Paraaf: 

ALCONTROL B.V. IS GEACCREDITEERD VOLGENS DE DOOR DE RAAD VOOR ACCREDITATIE GESTELDE CRITERIA VOOR TESTLABORATORIA CONFORM ISO/IEC 17025:2005 ONDER NR. L 028

AL ONZE WERKZAAMHEDEN WORDEN UITGEVOERD ONDER DE ALGEMENE VOORWAARDEN GEDEPONEERD BIJ DE KAJIER VAN KOOPHANDEL EN FABRIEKEN TE ROTTERDAM INSCRIVING
HANDELSREGISTER: KYK ROTTERDAM 24265285



Oranjewoud Almere
N. Kuit

Analyserapport

Blad 3 van 18

Projectnaam VO Overgooi Almere
Projectnummer 186330-4
Rapportnummer 11353695 - 1

Orderdatum 05-09-2008
Startdatum 05-09-2008
Rapportagedatum 15-09-2008

Analyse	Eenheid	Q	001	002	003	004	005
1,1,1-trichloorethaan	µg/l	S	<0.1	<0.1	<0.1	<0.1	<0.1
1,1,2-trichloorethaan	µg/l	S	<0.1	<0.1	<0.1	<0.1	<0.1
trichlooretheen	µg/l	S	<0.6	<0.6	<0.6	<0.6	<0.6
chloroform	µg/l	S	<0.6	<0.6	<0.6	<0.6	<0.6
vinylchloride	µg/l	S	<0.1	<0.1	<0.1	<0.1	<0.1
bromoform	µg/l	S	<0.2	<0.2	<0.2	<0.2	<0.2
MINERALE OLIE							
fractie C10 - C12	µg/l		<25	<25	<25	<25	<25
fractie C12 - C22	µg/l		<25	<25	<25	<25	<25
fractie C22 - C30	µg/l		<25	<25	<25	<25	<25
fractie C30 - C40	µg/l		<25	<25	<25	<25	<25
totaal olie C10 - C40	µg/l	S	<100	<100	<100	<100	<100

De met S gemerkte analyses zijn geaccrediteerd en vallen onder de AS3000 erkenning door de ministeries VROM en V&W. Overige accreditaties zijn gemerkt met een Q.

Nummer	Monstersoort	Monsterspecificatie
001	Grondwater (AS3000)	370-1-1 370-1-1 370 (200-300)
002	Grondwater (AS3000)	371-1-1 371-1-1 371 (200-300)
003	Grondwater (AS3000)	321-1-1 321-1-1 321 (200-300)
004	Grondwater (AS3000)	320-1-1 320-1-1 320 (200-300)
005	Grondwater (AS3000)	350-1-1 350-1-1 350 (200-300)

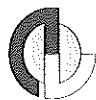
Paraaf : 



ALCONTROL B.V. IS GEACCREDITEERD VOLGENS DE DOOR DE RAAD VOOR ACCREDITATIE GESTELDE CRITERIA VOOR TESTLABORATORIA CONFORM ISO/IEC 17025:2005 ONDER NR. L 028

AL ONZE WERKZAAMHEDEN WORDEN UITGEVOERD ONDER DE ALGEMENE VOORWAARDEN GEDEPONEERD BIJ DE KAMER VAN KOOPHANDEL EN FABRIEKEN TE ROTTERDAM INSCRIBLING
HANDELSREGISTER: KVK ROTTERDAM 24265286





Oranjewoud Almere
N. Kuit

Analyserapport

Blad 4 van 18

Projectnaam VO Overgooi Almere
Projectnummer 186330-4
Rapportnummer 11353695 - 1

Orderdatum 05-09-2008
Startdatum 05-09-2008
Rapportagedatum 15-09-2008

Monster beschrijvingen

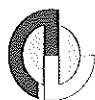
- 001 * De monstervoorbehandeling en analyses zijn uitgevoerd conform Accreditatieschema AS3000, dit geldt alleen voor de analyses die worden gerapporteerd met het "S" kenmerk.
- 002 * De monstervoorbehandeling en analyses zijn uitgevoerd conform Accreditatieschema AS3000, dit geldt alleen voor de analyses die worden gerapporteerd met het "S" kenmerk.
- 003 * De monstervoorbehandeling en analyses zijn uitgevoerd conform Accreditatieschema AS3000, dit geldt alleen voor de analyses die worden gerapporteerd met het "S" kenmerk.
- 004 * De monstervoorbehandeling en analyses zijn uitgevoerd conform Accreditatieschema AS3000, dit geldt alleen voor de analyses die worden gerapporteerd met het "S" kenmerk.
- 005 * De monstervoorbehandeling en analyses zijn uitgevoerd conform Accreditatieschema AS3000, dit geldt alleen voor de analyses die worden gerapporteerd met het "S" kenmerk.

Voetnoten

- 1 Verhoogde rapportagegrens i.v.m. storende matrix.

Paraaf : 



Oranjewoud Almere
N. Kuit

Analyserapport

Blad 5 van 18

Projectnaam VO Overgooi Almere
Projectnummer 186330-4
Rapportnummer 11353695 - 1Orderdatum 05-09-2008
Startdatum 05-09-2008
Rapportagedatum 15-09-2008

Analyse	Eenheid	Q	006	007	008	009	010
METALEN							
barium	µg/l	S	<45	100	100	<45	<45
cadmium	µg/l	S	<0.8	<0.8	<0.8	<0.8	<0.8
kobalt	µg/l	S	<5	<5	<5	<5	<5
koper	µg/l	S	<15	<15	<15	<15	<15
kwik	µg/l	S	<0.05	<0.05	<0.05	<0.05	<0.05
lood	µg/l	S	<15	<15	<15	<15	<15
molybdeen	µg/l	S	<3.6	<3.6	<3.6	<3.6	<3.6
nikkel	µg/l	S	<15	<15	<15	<15	<15
zink	µg/l	S	<60	<60	<60	<60	<60
VLUCHTIGE AROMATEN							
benzeen	µg/l	S	<0.2	<0.2	<0.2	<0.2	<0.2
tolueen	µg/l	S	<0.3	<0.3	<0.3	<0.3	<0.3
ethylbenzeen	µg/l	S	<0.3	<0.3	<0.3	<0.3	<0.3
o-xyleen	µg/l	S	<0.1	<0.1	<0.1	<0.1	<0.1
p- en m-xyleen	µg/l	S	<0.2	<0.2	<0.2	<0.2	<0.2
xylenen	µg/l	S	<0.3	<0.3	<0.3	<0.3	<0.3
styreen	µg/l	S	<0.3	<0.3	<0.3	<0.3	<0.3
naftaleen	µg/l	S	<0.05	0.07	0.11	<0.05	<0.05
GEHALOGENEERDE KOOLWATERSTOFFEN							
1,1-dichloorethaan	µg/l	S	<0.6	<0.6	<0.6	<0.6	<0.6
1,2-dichloorethaan	µg/l	S	<0.6	<0.6	<0.6	<0.6	<0.6
1,1-dichlooretheen	µg/l	S	<0.1	<0.1	<0.1	<0.1	<0.1
cis-1,2-dichlooretheen	µg/l	S	<0.1	<0.1	<0.1	<0.1	<0.1
trans-1,2-dichlooretheen	µg/l	S	<0.1	<0.1	<0.1	<0.1	<0.1
som (cis,trans) 1,2-dichlooretheenen	µg/l	S	<0.2	<0.2	<0.2	<0.2	<0.2
som (cis,trans) 1,2-dichlooretheenen (0.7 factor)	µg/l	S	0.14	0.14	0.14	0.14	0.14
dichloormethaan	µg/l	S	<0.2	<0.2	<0.2	<0.2	<0.2
1,1-dichloorpropaan	µg/l	S	<0.3	<0.3	<0.3	<0.3	<0.3
1,2-dichloorpropaan	µg/l	S	<0.3	<0.3	<0.3	<0.3	<0.3
1,3-dichloorpropaan	µg/l	S	<0.3	<0.3	<0.3	<0.3	<0.3
som dichloorpropanen	µg/l	S	<0.9	<0.9	<0.9	<0.9	<0.9
som dichloorpropanen (0.7 factor)	µg/l	S	0.63	0.63	0.63	0.63	0.63
tetrachlooretheen	µg/l	S	<0.1	<0.1	<0.1	<0.1	<0.1
tetrachloormethaan	µg/l	S	<0.1	<0.1	<0.1	<0.1	<0.1

De met S gemerkte analyses zijn geaccrediteerd en vallen onder de AS3000 erkenning door de ministeries VROM en V&W. Overige accreditaties zijn gemerkt met een Q.

Nummer	Monstersoort	Monsterspecificatie
006	Grondwater (AS3000)	300-1-1 300-1-1 300 (200-300)
007	Grondwater (AS3000)	301-1-1 301-1-1 301 (200-300)
008	Grondwater (AS3000)	351-1-1 351-1-1 351 (200-300)
009	Grondwater (AS3000)	410-1-1 410-1-1 410 (200-300)
010	Grondwater (AS3000)	411-1-1 411-1-1 411 (200-300)

Paraaf: 

Oranjewoud Almere
N. Kuit

Analyserapport

Blad 6 van 18

Projectnaam VO Overgooi Almere
Projectnummer 186330-4
Rapportnummer 11353695 - 1Orderdatum 05-09-2008
Startdatum 05-09-2008
Rapportagedatum 15-09-2008

Analyse	Eenheid	Q	006	007	008	009	010
1,1,1-trichloorethaan	µg/l	S	<0.1	<0.1	<0.1	<0.1	<0.1
1,1,2-trichloorethaan	µg/l	S	<0.1	<0.1	<0.1	<0.1	<0.1
trichlooretheen	µg/l	S	<0.6	<0.6	<0.6	<0.6	<0.6
chloroform	µg/l	S	<0.6	<0.6	<0.6	<0.6	<0.6
vinylchloride	µg/l	S	<0.1	<0.1	<0.1	<0.1	<0.1
bromoform	µg/l	S	<0.2	<0.2	<0.2	<0.2	<0.2
MINERALE OLIE							
fractie C10 - C12	µg/l		<25	<25	<25	<25	<25
fractie C12 - C22	µg/l		<25	<25	55	<25	<25
fractie C22 - C30	µg/l		<25	<25	<25	<25	<25
fractie C30 - C40	µg/l		<25	<25	<25	<25	<25
totaal olie C10 - C40	µg/l	S	<100	<100	<100	<100	<100

De met S gemerkte analyses zijn geaccrediteerd en vallen onder de AS3000 erkenning door de ministeries VROM en V&W. Overige accreditaties zijn gemerkt met een Q.

Nummer	Monstersoort	Monsterspecificatie
006	Grondwater (AS3000)	300-1-1 300-1-1 300 (200-300)
007	Grondwater (AS3000)	301-1-1 301-1-1 301 (200-300)
008	Grondwater (AS3000)	351-1-1 351-1-1 351 (200-300)
009	Grondwater (AS3000)	410-1-1 410-1-1 410 (200-300)
010	Grondwater (AS3000)	411-1-1 411-1-1 411 (200-300)

Paraaf : 



Oranjewoud Almere
N. Kuit

Analyserapport

Blad 7 van 18

Projectnaam VO Overgool Almere
Projectnummer 186330-4
Rapportnummer 11353695 - 1

Orderdatum 05-09-2008
Startdatum 05-09-2008
Rapportagedatum 15-09-2008

Monster beschrijvingen

- 006 * De monstervoorbehandeling en analyses zijn uitgevoerd conform Accreditatieschema AS3000, dit geldt alleen voor de analyses die worden gerapporteerd met het "S" kenmerk.
- 007 * De monstervoorbehandeling en analyses zijn uitgevoerd conform Accreditatieschema AS3000, dit geldt alleen voor de analyses die worden gerapporteerd met het "S" kenmerk.
- 008 * De monstervoorbehandeling en analyses zijn uitgevoerd conform Accreditatieschema AS3000, dit geldt alleen voor de analyses die worden gerapporteerd met het "S" kenmerk.
- 009 * De monstervoorbehandeling en analyses zijn uitgevoerd conform Accreditatieschema AS3000, dit geldt alleen voor de analyses die worden gerapporteerd met het "S" kenmerk.
- 010 * De monstervoorbehandeling en analyses zijn uitgevoerd conform Accreditatieschema AS3000, dit geldt alleen voor de analyses die worden gerapporteerd met het "S" kenmerk.

Paraaf : 



Oranjewoud Almere
N. Kuit

Analyserapport

Blad 8 van 18

Projectnaam VO Overgooi Almere
Projectnummer 186330-4
Rapportnummer 11353695 - 1Orderdatum 05-09-2008
Startdatum 05-09-2008
Rapportagedatum 15-09-2008

Analyse	Eenheid	Q	011	012	013	014	015
METALEN							
barium	µg/l	S	<45	120	<45	<45	<45
cadmium	µg/l	S	<0.8	<0.8	<0.8	<0.8	<0.8
kobalt	µg/l	S	<5	<5	<5	<5	<5
koper	µg/l	S	<15	<15	<15	<15	<15
kwik	µg/l	S	<0.05	<0.05	<0.05	<0.05	<0.05
lood	µg/l	S	<15	<15	<15	<15	<15
molybdeen	µg/l	S	<3.6	<3.6	<3.6	<3.6	<3.6
nikkel	µg/l	S	<15	<15	<15	<15	<15
zink	µg/l	S	<60	<60	<60	<60	<60
VLUCHTIGE AROMATEN							
benzeen	µg/l	S	<0.2	<0.2	<0.2	<0.2	<0.2
tolueen	µg/l	S	<0.3	<0.3	<0.3	<0.3	<0.3
ethylbenzeen	µg/l	S	<0.3	<0.3	<0.3	<0.3	<0.3
o-xyleen	µg/l	S	<0.1	<0.1	<0.1	<0.1	<0.1
p- en m-xyleen	µg/l	S	<0.2	<0.2	<0.2	<0.2	<0.2
xylenen	µg/l	S	<0.3	<0.3	<0.3	<0.3	<0.3
styreen	µg/l	S	<0.3	<0.3	<0.3	<0.3	<0.3
naftaleen	µg/l	S	<0.05	<0.05	<0.05	0.08	0.43
GEHALOGENEERDE KOOLWATERSTOFFEN							
1,1-dichloorethaan	µg/l	S	<0.6	<0.6	<0.6	<0.6	<0.6
1,2-dichloorethaan	µg/l	S	<0.6	<0.6	<0.6	<0.6	<0.6
1,1-dichlooretheen	µg/l	S	<0.1	<0.1	<0.1	<0.1	<0.1
cis-1,2-dichlooretheen	µg/l	S	<0.1	<0.1	<0.1	<0.1	<0.1
trans-1,2-dichlooretheen	µg/l	S	<0.1	<0.1	<0.1	<0.1	<0.1
som (cis,trans) 1,2-dichloorethenen	µg/l	S	<0.2	<0.2	<0.2	<0.2	<0.2
som (cis,trans) 1,2-dichloorethenen (0.7 factor)	µg/l	S	0.14	0.14	0.14	0.14	0.14
dichloormethaan	µg/l	S	<0.2	<0.2	<0.2	<0.2	<0.2
1,1-dichloorpropaan	µg/l	S	<0.3	<0.3	<0.3	<0.3	<0.3
1,2-dichloorpropaan	µg/l	S	<0.3	<0.3	<0.3	<0.3	<0.3
1,3-dichloorpropaan	µg/l	S	<0.3	<0.3	<0.3	<0.3	<0.3
som dichloorpropanen	µg/l	S	<0.9	<0.9	<0.9	<0.9	<0.9
som dichloorpropanen (0.7 factor)	µg/l	S	0.63	0.63	0.63	0.63	0.63
tetrachlooretheen	µg/l	S	<0.1	<0.1	<0.1	<0.1	<0.1
tetrachloormethaan	µg/l	S	<0.1	<0.1	<0.1	<0.1	<0.1

De met S gemerkte analyses zijn geaccrediteerd en vallen onder de AS3000 erkenning door de ministeries VROM en V&W. Overige accreditaties zijn gemerkt met een Q.

Nummer	Monstersoort	Monsterspecificatie
011	Grondwater (AS3000)	400-1-1 400-1-1 400 (200-300)
012	Grondwater (AS3000)	401-1-1 401-1-1 401 (200-300)
013	Grondwater (AS3000)	310-1-1 310-1-1 310 (200-300)
014	Grondwater (AS3000)	361-1-1 361-1-1 361 (200-300)
015	Grondwater (AS3000)	360-1-1 360-1-1 360 (200-300)

Paraaf: 

Oranjewoud Almere
N. Kuit

Analyserapport

Blad 9 van 18

Projectnaam VO Overgooi Almere
Projectnummer 186330-4
Rapportnummer 11353695 - 1Orderdatum 05-09-2008
Startdatum 05-09-2008
Rapportagedatum 15-09-2008

Analyse	Eenheid	Q	011	012	013	014	015
1,1,1-trichloorethaan	µg/l	S	<0.1	<0.1	<0.1	<0.1	<0.1
1,1,2-trichloorethaan	µg/l	S	<0.1	<0.1	<0.1	<0.1	<0.1
trichlooretheen	µg/l	S	<0.6	<0.6	<0.6	<0.6	<0.6
chloroform	µg/l	S	<0.6	<0.6	<0.6	<0.6	<0.6
vinylchloride	µg/l	S	<0.1	<0.1	<0.1	<0.1	<0.1
bromoform	µg/l	S	<0.2	<0.2	<0.2	<0.2	<0.2
MINERALE OLIE							
fractie C10 - C12	µg/l		<25	<25	<25	<25	<25
fractie C12 - C22	µg/l		<25	<25	<25	<25	<25
fractie C22 - C30	µg/l		<25	<25	95	<25	<25
fractie C30 - C40	µg/l		<25	<25	480	<25	<25
totaal olie C10 - C40	µg/l	S	<100	<100	600	<100	<100

De met S gemerkte analyses zijn geaccrediteerd en vallen onder de AS3000 erkenning door de ministeries VROM en V&W. Overige accreditaties zijn gemerkt met een Q.

Nummer	Monstersoort	Monsterspecificatie
011	Grondwater (AS3000)	400-1-1 400-1-1 400 (200-300)
012	Grondwater (AS3000)	401-1-1 401-1-1 401 (200-300)
013	Grondwater (AS3000)	310-1-1 310-1-1 310 (200-300)
014	Grondwater (AS3000)	361-1-1 361-1-1 361 (200-300)
015	Grondwater (AS3000)	360-1-1 360-1-1 360 (200-300)

Paraaf: 



Oranjewoud Almere
N. Kuit

Analyserapport

Blad 10 van 18

Projectnaam VO Overgooi Almere
Projectnummer 186330-4
Rapportnummer 11353695 - 1

Orderdatum 05-09-2008
Startdatum 05-09-2008
Rapportagedatum 15-09-2008

Monster beschrijvingen

- 011 * De monstervoorbehandeling en analyses zijn uitgevoerd conform Accreditatieschema AS3000, dit geldt alleen voor de analyses die worden gerapporteerd met het "S" kenmerk.
- 012 * De monstervoorbehandeling en analyses zijn uitgevoerd conform Accreditatieschema AS3000, dit geldt alleen voor de analyses die worden gerapporteerd met het "S" kenmerk.
- 013 * De monstervoorbehandeling en analyses zijn uitgevoerd conform Accreditatieschema AS3000, dit geldt alleen voor de analyses die worden gerapporteerd met het "S" kenmerk.
- 014 * De monstervoorbehandeling en analyses zijn uitgevoerd conform Accreditatieschema AS3000, dit geldt alleen voor de analyses die worden gerapporteerd met het "S" kenmerk.
- 015 * De monstervoorbehandeling en analyses zijn uitgevoerd conform Accreditatieschema AS3000, dit geldt alleen voor de analyses die worden gerapporteerd met het "S" kenmerk.

Paraaf : 



Oranjewoud Almere
N. Kuit

Analyserapport

Blad 11 van 18

Projectnaam VO Overgooi Almere
Projectnummer 186330-4
Rapportnummer 11353695 - 1

Orderdatum 05-09-2008
Startdatum 05-09-2008
Rapportagedatum 15-09-2008

Analyse **Eenheid** **Q** **016**

METALEN

barium	µg/l	S	<45
cadmium	µg/l	S	<0.8
kobalt	µg/l	S	<5
koper	µg/l	S	<15
kwik	µg/l	S	<0.05
lood	µg/l	S	<15
molybdeen	µg/l	S	<3.6
nikkel	µg/l	S	<15
zink	µg/l	S	<60

VLUCHTIGE AROMATEN

benzeen	µg/l	S	<0.2
tolueen	µg/l	S	<0.3
ethylbenzeen	µg/l	S	<0.3
o-xyleen	µg/l	S	<0.1
p- en m-xyleen	µg/l	S	<0.2
xylenen	µg/l	S	<0.3
styreen	µg/l	S	<0.3
naftaleen	µg/l	S	<0.05

GEHALOGENEERDE KOOLWATERSTOFFEN

1,1-dichloorethaan	µg/l	S	<0.6
1,2-dichloorethaan	µg/l	S	<0.6
1,1-dichlooretheen	µg/l	S	<0.1
cis-1,2-dichlooretheen	µg/l	S	<0.1
trans-1,2-dichlooretheen	µg/l	S	<0.1
som (cis,trans) 1,2-dichlooretheen	µg/l	S	<0.2
som (cis,trans) 1,2-dichlooretheen (0.7 factor)	µg/l	S	0.14
dichloormethaan	µg/l	S	<0.2
1,1-dichloorpropaan	µg/l	S	<0.3
1,2-dichloorpropaan	µg/l	S	<0.3
1,3-dichloorpropaan	µg/l	S	<0.3
som dichloorpropanen	µg/l	S	<0.9
som dichloorpropanen (0.7 factor)	µg/l	S	0.63
tetrachlooretheen	µg/l	S	<0.1
tetrachloormethaan	µg/l	S	<0.1

De met S gemerkte analyses zijn geaccrediteerd en vallen onder de AS3000 erkenning door de ministeries VROM en V&W. Overige accreditaties zijn gemerkt met een Q.

Nummer	Monstersoort	Monsterspecificatie
016	Grondwater (AS3000)	311-1-1 311-1-1 311 (150-250)

Paraaf : 



Oranjewoud Almere
N. Kuit

Analyserapport

Blad 12 van 18

Projectnaam VO Overgooi Almere
Projectnummer 186330-4
Rapportnummer 11353695 - 1

Orderdatum 05-09-2008
Startdatum 05-09-2008
Rapportagedatum 15-09-2008

Analyse	Eenheid	Q	016
1,1,1-trichloorethaan	µg/l	S	<0.1
1,1,2-trichloorethaan	µg/l	S	<0.1
trichlooretheen	µg/l	S	<0.6
chloroform	µg/l	S	<0.6
vinylchloride	µg/l	S	<0.1
bromoform	µg/l	S	<0.2
MINERALE OLIE			
fractie C10 - C12	µg/l		<25
fractie C12 - C22	µg/l		<25
fractie C22 - C30	µg/l		<25
fractie C30 - C40	µg/l		<25
totaal olie C10 - C40	µg/l	S	<100

De met S gemerkte analyses zijn geaccrediteerd en vallen onder de AS3000 erkenning door de ministeries VROM en V&W. Overige accreditaties zijn gemerkt met een Q.

Nummer	Monstersoort	Monsterspecificatie
016	Grondwater (AS3000)	311-1-1 311-1-1 311 (150-250)

Paraaf: 



Oranjewoud Almere
N. Kuit

Analyserapport

Blad 13 van 18

Projectnaam VO Overgooi Almere
Projectnummer 186330-4
Rapportnummer 11353695 - 1

Orderdatum 05-09-2008
Startdatum 05-09-2008
Rapportagedatum 15-09-2008

Monster beschrijvingen

016

- * De monstervoorbehandeling en analyses zijn uitgevoerd conform Accreditatieschema AS3000, dit geldt alleen voor de analyses die worden gerapporteerd met het "S" kenmerk.

Oranjewoud Almere
N. Kuit

Analyserapport

Blad 14 van 18

Projectnaam VO Overgooi Almere
Projectnummer 186330-4
Rapportnummer 11353695 - 1Orderdatum 05-09-2008
Startdatum 05-09-2008
Rapportagedatum 15-09-2008

Analyse	Monstersoort	Relatie tot norm
barium	Grondwater (AS3000)	Conform AS3110-3 en Conform NEN 6966 (meting conform NEN-EN-ISO 11885)
cadmium	Grondwater (AS3000)	Idem
kobalt	Grondwater (AS3000)	Idem
koper	Grondwater (AS3000)	Idem
kwik	Grondwater (AS3000)	Conform AS3110-3 en Conform NEN-EN 13506
lood	Grondwater (AS3000)	Conform AS3110-3 en Conform NEN 6966 (meting conform NEN-EN-ISO 11885)
molybdeen	Grondwater (AS3000)	Idem
nikkel	Grondwater (AS3000)	Idem
zink	Grondwater (AS3000)	Idem
benzeen	Grondwater (AS3000)	Conform AS3130-1
tolueen	Grondwater (AS3000)	Idem
ethylbenzeen	Grondwater (AS3000)	Idem
o-xyleen	Grondwater (AS3000)	Idem
p- en m-xyleen	Grondwater (AS3000)	Idem
xylenen	Grondwater (AS3000)	Idem
styreen	Grondwater (AS3000)	Idem
naftaleen	Grondwater (AS3000)	Idem
1,1-dichloorethaan	Grondwater (AS3000)	Idem
1,2-dichloorethaan	Grondwater (AS3000)	Idem
1,1-dichlooretheen	Grondwater (AS3000)	Idem
cis-1,2-dichlooretheen	Grondwater (AS3000)	Idem
trans-1,2-dichlooretheen	Grondwater (AS3000)	Idem
som (cis,trans) 1,2-dichlooretheenen	Grondwater (AS3000)	Idem
som (cis,trans) 1,2-dichlooretheenen (0.7 factor)	Grondwater (AS3000)	Idem
dichloormelthaan	Grondwater (AS3000)	Idem
1,1-dichloorpropaan	Grondwater (AS3000)	Idem
1,2-dichloorpropaan	Grondwater (AS3000)	Idem
1,3-dichloorpropaan	Grondwater (AS3000)	Idem
som dichloorpropanen	Grondwater (AS3000)	Idem
som dichloorpropanen (0.7 factor)	Grondwater (AS3000)	Idem
tetrachlooretheen	Grondwater (AS3000)	Idem
tetrachloormethaan	Grondwater (AS3000)	Idem
1,1,1-trichloorethaan	Grondwater (AS3000)	Idem
1,1,2-trichloorethaan	Grondwater (AS3000)	Idem
trichlooretheen	Grondwater (AS3000)	Idem
chloroform	Grondwater (AS3000)	Idem
vinylchloride	Grondwater (AS3000)	Idem

Paraaf : 



Oranjewoud Almere
N. Kuit

Blad 15 van 18

Analyserapport

Projectnaam VO Overgool Almere
Projectnummer 186330-4
Rapportnummer 11353695 - 1

Orderdatum 05-09-2008
Startdatum 05-09-2008
Rapportagedatum 15-09-2008

Analyse	Monstersoort	Relatie tot norm
bromoform	Grondwater (AS3000)	Idem
totaal olie C10 - C40	Grondwater (AS3000)	Conform AS3110-5

Monster	Barcode	Aanlevering	Monstername	Verpakking
001	B0850715	03-09-2008	03-09-2008	ALC204
001	G5720697	03-09-2008	03-09-2008	ALC236
001	G5720702	03-09-2008	03-09-2008	ALC236
002	B0850710	03-09-2008	03-09-2008	ALC204
002	G5720693	03-09-2008	03-09-2008	ALC236
002	G5720694	03-09-2008	03-09-2008	ALC236
003	B0850709	03-09-2008	03-09-2008	ALC204
003	G5719929	03-09-2008	03-09-2008	ALC236
003	G5719935	03-09-2008	03-09-2008	ALC236
004	B0866043	03-09-2008	03-09-2008	ALC204
004	G5719928	03-09-2008	03-09-2008	ALC236
004	G5719931	03-09-2008	03-09-2008	ALC236
005	B0866060	05-09-2008	05-09-2008	ALC204
005	G5719238	05-09-2008	05-09-2008	ALC236
005	G5719258	05-09-2008	05-09-2008	ALC236
006	B0866047	05-09-2008	05-09-2008	ALC204
006	G5719239	05-09-2008	05-09-2008	ALC236
006	G5719256	05-09-2008	05-09-2008	ALC236
007	B0866062	05-09-2008	05-09-2008	ALC204
007	G5719247	05-09-2008	05-09-2008	ALC236
007	G5719257	05-09-2008	05-09-2008	ALC236
008	B0866057	05-09-2008	05-09-2008	ALC204
008	G5719241	05-09-2008	05-09-2008	ALC236
008	G5719264	05-09-2008	05-09-2008	ALC236
009	B0866044	05-09-2008	05-09-2008	ALC204
009	G5719933	05-09-2008	05-09-2008	ALC236
009	G5719936	05-09-2008	05-09-2008	ALC236
010	B0866053	05-09-2008	05-09-2008	ALC204
010	G5719922	05-09-2008	05-09-2008	ALC236
010	G5719937	05-09-2008	05-09-2008	ALC236
011	B0866058	05-09-2008	05-09-2008	ALC204

Paraaf : 



Oranjewoud Almere
N. Kuit

Analyserapport

Blad 16 van 18

Projectnaam VO Overgooi Almere
Projectnummer 186330-4
Rapportnummer 11353695 - 1

Orderdatum 05-09-2008
Startdatum 05-09-2008
Rapportagedatum 15-09-2008

Monster	Barcode	Aanlevering	Monstername	Verpakking
011	G5719934	05-09-2008	05-09-2008	ALC236
011	G5719938	05-09-2008	05-09-2008	ALC236
012	B0866017	05-09-2008	05-09-2008	ALC204
012	G5719240	05-09-2008	05-09-2008	ALC236
012	G5719245	05-09-2008	05-09-2008	ALC236
013	B0866034	05-09-2008	05-09-2008	ALC204
013	G5719915	05-09-2008	05-09-2008	ALC236
013	G5719920	05-09-2008	05-09-2008	ALC236
014	B0866029	05-09-2008	05-09-2008	ALC204
014	G5719255	05-09-2008	05-09-2008	ALC236
014	G5719261	05-09-2008	05-09-2008	ALC236
015	B0866059	05-09-2008	05-09-2008	ALC204
015	G5719924	05-09-2008	05-09-2008	ALC236
015	G5719932	05-09-2008	05-09-2008	ALC236
016	B0866023	05-09-2008	05-09-2008	ALC204
016	G5719246	05-09-2008	05-09-2008	ALC236
016	G5719265	05-09-2008	05-09-2008	ALC236

Paraaf : 





Oranjewoud Almere
N. Kuit

Analyserapport

Blad 17 van 18

Projectnaam VO Overgooi Almere
Projectnummer 186330-4
Rapportnummer 11353695 - 1

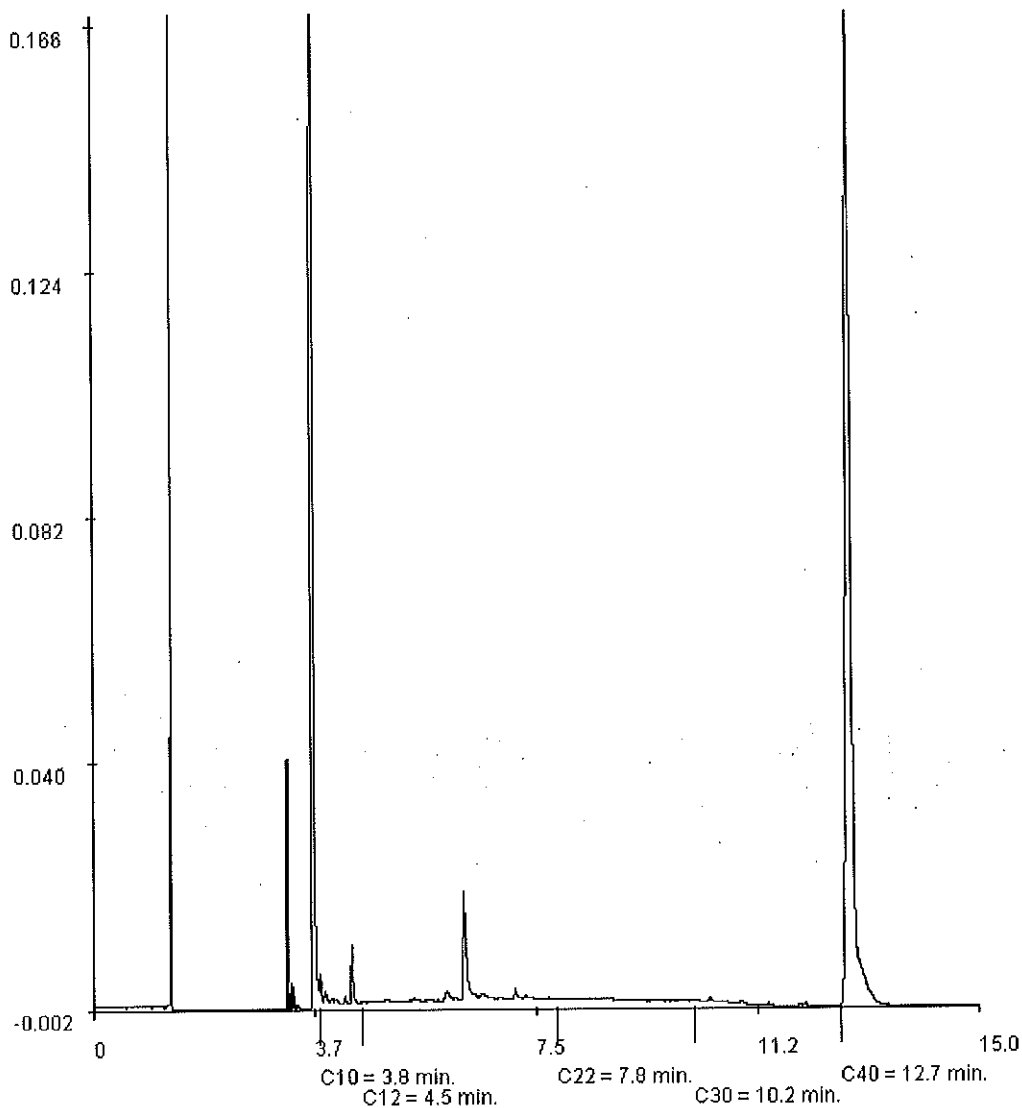
Orderdatum 05-09-2008
Startdatum 05-09-2008
Rapportagedatum 15-09-2008

Monsternummer: 008
Monster beschrijvingen 351-1-1351-1-1 351 (200-300)

Karakterisering naar alkaantraject

benzine	C9-C14
kerosine en petroleum	C10-C16
diesel en gasolie	C10-C28
motorolie	C20-C36
stookolie	C10-C36

De C10 en C40 pieken zijn toegevoegd door het laboratorium en worden gebruikt als interne standaard.



Paraaf: 





Oranjewoud Almere
N. Kuit

Analyserapport

Blad 18 van 18

Projectnaam VO Overgooi Almere
Projectnummer 186330-4
Rapportnummer 11353695 - 1

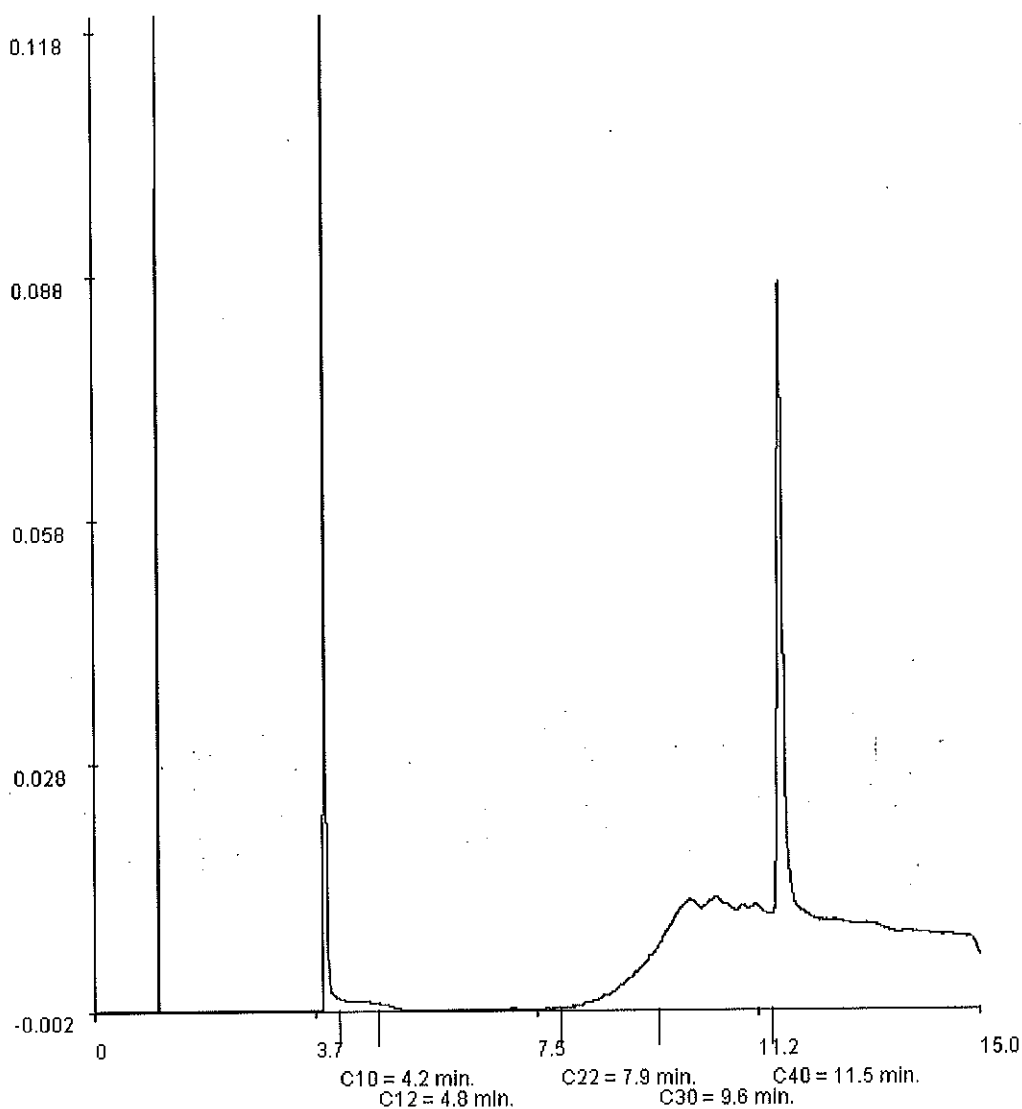
Orderdatum 05-09-2008
Startdatum 05-09-2008
Rapportagedatum 15-09-2008

Monsternummer: 013
Monster beschrijvingen 310-1-1310-1-1 310 (200-300)

Karakterisering naar alkaantraject

benzine	C9-C14
kerosine en petroleum	C10-C16
diesel en gasolie	C10-C28
motorolie	C20-C36
stookolie	C10-C36

De C10 en C40 pieken zijn toegevoegd door het laboratorium en worden gebruikt als interne standaard.



Paraaf : 





Analyserapport

Oranjewoud Almere
A. Bieleman
Postbus 10044
1301 AA ALMERE-STAD

Blad 1 van 4

Uw projectnaam : VO Overgooi Almere
Uw projectnummer : 186330-4
ALcontrol rapportnummer : 11362378, versie nummer: 1

Hoogvliet, 30-09-2008

Geachte heer/mevrouw,

Hierbij ontvangt u de analyse resultaten van het laboratoriumonderzoek ten behoeve van uw project 186330-4. Het onderzoek werd uitgevoerd conform uw opdracht. De door u aangegeven omschrijvingen voor de monsters en het project zijn overgenomen in dit analyserapport.

Het onderzoek is, met uitzondering van eventueel uitbesteed onderzoek, uitgevoerd door ALcontrol Laboratories, gevestigd aan de Steenhouwerstraat 15 in Hoogvliet (NL).

Dit analyserapport bestaat inclusief bijlagen uit 4 pagina's. Alle bijlagen maken onlosmakelijk onderdeel uit van het rapport. Alleen vermenigvuldiging van het hele rapport is toegestaan.

Uitgebreide informatie over de door ons gehanteerde analysemethoden kunt u terugvinden in onze informatiegids.

Mocht u vragen en/of opmerkingen hebben naar aanleiding van dit rapport, bijvoorbeeld als u nadere informatie nodig heeft over de meetonzekerheid van de analyseresultaten in dit rapport, dan verzoeken wij u vriendelijk contact op te nemen met de afdeling Customer Support.

Wij vertrouwen er op u met deze informatie van dienst te zijn.

Hoogachtend,

drs. J.H.F. van der Wart
Managing Director Environmental



Oranjewoud Almere
A. Bieleman

Analyserapport

Blad 2 van 4

Projectnaam VO Overgooi Almere
Projectnummer 186330-4
Rapportnummer 11362378 - 1

Orderdatum 29-09-2008
Startdatum 29-09-2008
Rapportagedatum 30-09-2008

Analyse	Eenheid	Q	001
---------	---------	---	-----

MINERALE OLIE

fractie C10 - C12	µg/l		<25
fractie C12 - C22	µg/l		<25
fractie C22 - C30	µg/l		<25
fractie C30 - C40	µg/l		<25
totaal alle C10 - C40	µg/l	S	<100

De met S gemerkte analyses zijn geaccrediteerd en vallen onder de AS3000 erkenning door de ministeries VROM en V&W. Overige accreditaties zijn gemerkt met een Q.

Nummer	Monstersoort	Monsterspecificatie
001	Grondwater (AS3000)	310-1-2 310-1-2 310 (200-300)

Paraaf :





Oranjewoud Almere
A. Bieleman

Analyserapport

Blad 3 van 4

Projectnaam VO Overgooi Almere
Projectnummer 186330-4
Rapportnummer 11362378 - 1

Orderdatum 29-09-2008
Startdatum 29-09-2008
Rapportagedatum 30-09-2008

Monster beschrijvingen

001 * De monstervoorbehandeling en analyses zijn uitgevoerd conform Accreditatieschema AS3000, dit geldt alleen voor de analyses die worden gerapporteerd met het "S" kenmerk.

Paraaf : 





Oranjewoud Almere
A. Bieleman

Analyserapport

Blad 4 van 4

Projectnaam VO Overgool Almere
Projectnummer 186330-4
Rapportnummer 11362378 - 1

Orderdatum 29-09-2008
Startdatum 29-09-2008
Rapportagedatum 30-09-2008

Analyse	Monstersoort	Relatie tot norm
totaal olle C10 - C40	Grondwater (AS3000)	Conform AS3110-5

Monster	Barcode	Aanlevering	Monstername	Verpakking
001	G5666300	24-09-2008	24-09-2008	ALC236
001	G5671227	24-09-2008	24-09-2008	ALC236



Analysrapport

Oranjewoud Almere
N. Kuit
Postbus 10044
1301 AA ALMERE-STAD

Blad 1 van 9

Uw projectnaam : VO Overgooi Almere
Uw projectnummer : 186330-4
ALcontrol rapportnummer : 11353480, versie nummer: 1

Hoogvliet, 11-09-2008

Geachte heer/mevrouw,

Hierbij ontvangt u de analyse resultaten van het laboratoriumonderzoek ten behoeve van uw project 186330-4. Het onderzoek werd uitgevoerd conform uw opdracht. De door u aangegeven omschrijvingen voor de monsters en het project zijn overgenomen in dit analysrapport.

Het onderzoek is, met uitzondering van eventueel uitbesteed onderzoek, uitgevoerd door ALcontrol Laboratories, gevestigd aan de Steenhouwerstraat 15 in Hoogvliet (NL).

Dit analysrapport bestaat inclusief bijlagen uit 9 pagina's. Alle bijlagen maken onlosmakelijk onderdeel uit van het rapport. Alleen vermenigvuldiging van het hele rapport is toegestaan.

Uitgebreide informatie over de door ons gehanteerde analysemethoden kunt u terugvinden in onze informatiegids.

Mocht u vragen en/of opmerkingen hebben naar aanleiding van dit rapport, bijvoorbeeld als u nadere informatie nodig heeft over de meetonzekerheid van de analysresultaten in dit rapport, dan verzoeken wij u vriendelijk contact op te nemen met de afdeling Customer Support.

Wij vertrouwen er op u met deze informatie van dienst te zijn.

Hoogachtend,

drs. J.H.F. van der Wart
Managing Director Environmental

Oranjewoud Almere
N. Kuit

Analyserapport

Blad 2 van 9

Projectnaam VO Overgooi Almere
Projectnummer 186330-4
Rapportnummer 11353480 - 1Orderdatum 04-09-2008
Startdatum 04-09-2008
Rapportagedatum 11-09-2008

Analyse	Eenheid	Q	001	002	003	004	005
<i>METALEN</i>							
barium	µg/l	S	80	<45	<45	<45	110
cadmium	µg/l	S	<0.8	<0.8	<0.8	<0.8	<0.8
kobalt	µg/l	S	<5	<5	<5	<5	<5
koper	µg/l	S	<15	<15	<15	<15	<15
kwik	µg/l	S	<0.05	<0.05	<0.05	<0.05	<0.05
lood	µg/l	S	<15	<15	<15	<15	<15
molybdeen	µg/l	S	<3.6	<3.6	<3.6	<3.6	<3.6
nikkel	µg/l	S	<15	<15	<15	<15	<15
zink	µg/l	S	<60	<60	<60	<60	<60
<i>VLUCHTIGE AROMATEN</i>							
benzeen	µg/l	S	<0.2	<0.2	<0.2	<0.2	<0.2
tolueen	µg/l	S	<0.3	<0.3	<0.3	<0.3	<0.3
ethylbenzeen	µg/l	S	<0.3	<0.3	<0.3	<0.3	<0.3
o-xyleen	µg/l	S	<0.1	<0.1	<0.1	<0.1	0.14
p- en m-xyleen	µg/l	S	<0.2	<0.2	<0.2	<0.2	0.36
xylenen	µg/l	S	<0.3	<0.3	<0.3	<0.3	0.36
styreen	µg/l	S	<0.3	<0.3	<0.3	<0.3	<0.3
naftaleen	µg/l	S	<0.05	<0.05	<0.05	<0.05	<0.05
<i>GEHALOGENEERDE KOOLWATERSTOFFEN</i>							
1,1-dichloorethaan	µg/l	S	<0.6	<0.6	<0.6	<0.6	<0.6
1,2-dichloorethaan	µg/l	S	<0.6	<0.6	<0.6	<0.6	<0.6
1,1-dichlooretheen	µg/l	S	<0.1	<0.1	<0.1	<0.1	<0.1
cis-1,2-dichlooretheen	µg/l	S	<0.1	<0.1	<0.1	<0.1	<0.1
trans-1,2-dichlooretheen	µg/l	S	<0.1	<0.1	<0.1	<0.1	<0.1
som (cis,trans) 1,2-dichlooretheenen	µg/l	S	<0.2	<0.2	<0.2	<0.2	<0.2
som (cis,trans) 1,2-dichlooretheenen (0.7 factor)	µg/l	S	0.14	0.14	0.14	0.14	0.14
dichloormethaan	µg/l	S	<0.2	<0.2	<0.2	<0.2	<0.2
1,1-dichloorpropaan	µg/l	S	<0.3	<0.3	<0.3	<0.3	<0.3
1,2-dichloorpropaan	µg/l	S	<0.3	<0.3	<0.3	<0.3	<0.3
1,3-dichloorpropaan	µg/l	S	<0.3	<0.3	<0.3	<0.3	<0.3
som dichloorpropanen	µg/l	S	<0.9	<0.9	<0.9	<0.9	<0.9
som dichloorpropanen (0.7 factor)	µg/l	S	0.63	0.63	0.63	0.63	0.63
tetrachlooretheen	µg/l	S	<0.1	<0.1	<0.1	<0.1	<0.1
tetrachloormethaan	µg/l	S	<0.1	<0.1	<0.1	<0.1	<0.1

De met S gemerkte analyses zijn geaccrediteerd en vallen onder de AS3000 erkenning door de ministeries VROM en V&W. Overige accreditaties zijn gemerkt met een Q.

Nummer	Monstersoort	Monsterspecificatie
001	Grondwater (AS3000)	471-1-1 471-1-1 471 (200-300)
002	Grondwater (AS3000)	470-1-1 470-1-1 470 (200-300)
003	Grondwater (AS3000)	460-1-1 460-1-1 460 (200-300)
004	Grondwater (AS3000)	450-1-1 450-1-1 450 (200-300)
005	Grondwater (AS3000)	451-1-1 451-1-1 451 (200-300)

Paraaf: 



Oranjewoud Almere
N. Kuit

Blad 3 van 9

Analyserapport

Projectnaam VO Overgooi Almere
Projectnummer 186330-4
Rapportnummer 11353480 - 1

Orderdatum 04-09-2008
Startdatum 04-09-2008
Rapportagedatum 11-09-2008

Analyse	Eenheid	Q	001	002	003	004	005
1,1,1-trichloorethaan	µg/l	S	<0.1	<0.1	<0.1	<0.1	<0.1
1,1,2-trichloorethaan	µg/l	S	<0.1	<0.1	<0.1	<0.1	<0.1
trichlooretheen	µg/l	S	<0.6	<0.6	<0.6	<0.6	<0.6
chloroform	µg/l	S	<0.6	<0.6	<0.6	<0.6	<0.6
vinylchloride	µg/l	S	<0.1	<0.1	<0.1	<0.1	<0.1
bromoform	µg/l	S	<0.2	<0.2	<0.2	<0.2	<0.2
MINERALE OLIE							
fractie C10 - C12	µg/l		<25	<25	<25	<25	<25
fractie C12 - C22	µg/l		<25	<25	<25	<25	<25
fractie C22 - C30	µg/l		<25	<25	<25	<25	<25
fractie C30 - C40	µg/l		<25	<25	<25	<25	<25
totaal olie C10 - C40	µg/l	S	<100	<100	<100	<100	<100

De met S gemerkte analyses zijn geaccrediteerd en vallen onder de AS3000 erkenning door de ministeries VROM en V&W. Overige accreditaties zijn gemerkt met een Q.

Nummer	Monstersoort	Monsterspecificatie
001	Grondwater (AS3000)	471-1-1 471-1-1 471 (200-300)
002	Grondwater (AS3000)	470-1-1 470-1-1 470 (200-300)
003	Grondwater (AS3000)	460-1-1 460-1-1 460 (200-300)
004	Grondwater (AS3000)	450-1-1 450-1-1 450 (200-300)
005	Grondwater (AS3000)	451-1-1 451-1-1 451 (200-300)

Paraaf : 





Oranjewoud Almere
N. Kuit

Analyserapport


Blad 4 van 9

Projectnaam VO Overgooi Almere
Projectnummer 186330-4
Rapportnummer 11353480 - 1

Orderdatum 04-09-2008
Startdatum 04-09-2008
Rapportagedatum 11-09-2008

Monster beschrijvingen

- 001 * De monstervoorbehandeling en analyses zijn uitgevoerd conform Accreditatieschema AS3000, dit geldt alleen voor de analyses die worden gerapporteerd met het "S" kenmerk.
- 002 * De monstervoorbehandeling en analyses zijn uitgevoerd conform Accreditatieschema AS3000, dit geldt alleen voor de analyses die worden gerapporteerd met het "S" kenmerk.
- 003 * De monstervoorbehandeling en analyses zijn uitgevoerd conform Accreditatieschema AS3000, dit geldt alleen voor de analyses die worden gerapporteerd met het "S" kenmerk.
- 004 * De monstervoorbehandeling en analyses zijn uitgevoerd conform Accreditatieschema AS3000, dit geldt alleen voor de analyses die worden gerapporteerd met het "S" kenmerk.
- 005 * De monstervoorbehandeling en analyses zijn uitgevoerd conform Accreditatieschema AS3000, dit geldt alleen voor de analyses die worden gerapporteerd met het "S" kenmerk.

Paraaf : 





Oranjewoud Almere
N. Kuit

Analyserapport

Blad 5 van 9

Projectnaam VO Overgooi Almere
Projectnummer 186330-4
Rapportnummer 11353480 - 1

Orderdatum 04-09-2008
Startdatum 04-09-2008
Rapportagedatum 11-09-2008

Analyse	Eenheid	Q	006	007	008	009	010
METALEN							
barium	µg/l	S	70	90	100	120	90
cadmium	µg/l	S	<0.8	<0.8	<0.8	<0.8	<0.8
kobalt	µg/l	S	<5	<5	<5	<5	<5
koper	µg/l	S	<15	<15	<15	<15	<15
kwik	µg/l	S	<0.05	<0.05	<0.05	<0.05	<0.05
lood	µg/l	S	<15	<15	<15	<15	<15
molybdeen	µg/l	S	<3.6	<3.6	<3.6	<3.6	<3.6
nikkel	µg/l	S	<15	<15	<15	<15	<15
zink	µg/l	S	<60	<60	<60	<60	<60
VLUCHTIGE AROMATEN							
benzeen	µg/l	S	<0.2	<0.2	<0.2	<0.2	<0.2
tolueen	µg/l	S	<0.3	<0.3	<0.3	<0.3	<0.3
ethylbenzeen	µg/l	S	<0.3	<0.3	<0.3	<0.3	<0.3
o-xyleen	µg/l	S	<0.1	<0.1	<0.1	<0.1	<0.1
p- en m-xyleen	µg/l	S	<0.2	<0.2	<0.2	<0.2	<0.2
xylenen	µg/l	S	<0.3	<0.3	<0.3	<0.3	<0.3
styreen	µg/l	S	<0.3	<0.3	<0.3	<0.3	<0.3
naftaleen	µg/l	S	<0.05	<0.05	<0.05	<0.05	<0.05
GEHALOGENEERDE KOOLWATERSTOFFEN							
1,1-dichloorethaan	µg/l	S	<0.6	<0.6	<0.6	<0.6	<0.6
1,2-dichloorethaan	µg/l	S	<0.6	<0.6	<0.6	<0.6	<0.6
1,1-dichlooretheen	µg/l	S	<0.1	<0.1	<0.1	<0.1	<0.1
cis-1,2-dichlooretheen	µg/l	S	<0.1	<0.1	<0.1	<0.1	<0.1
trans-1,2-dichlooretheen	µg/l	S	<0.1	<0.1	<0.1	<0.1	<0.1
som (cis,trans) 1,2-dichloorethenen	µg/l	S	<0.2	<0.2	<0.2	<0.2	<0.2
som (cis,trans) 1,2-dichloorethenen (0.7 factor)	µg/l	S	0.14	0.14	0.14	0.14	0.14
dichloormethaan	µg/l	S	<0.2	<0.2	<0.2	<0.2	<0.2
1,1-dichloorpropaan	µg/l	S	<0.3	<0.3	<0.3	<0.3	<0.3
1,2-dichloorpropaan	µg/l	S	<0.3	<0.3	<0.3	<0.3	<0.3
1,3-dichloorpropaan	µg/l	S	<0.3	<0.3	<0.3	<0.3	<0.3
som dichloorpropanen	µg/l	S	<0.9	<0.9	<0.9	<0.9	<0.9
som dichloorpropanen (0.7 factor)	µg/l	S	0.63	0.63	0.63	0.63	0.63
tetrachlooretheen	µg/l	S	<0.1	<0.1	<0.1	<0.1	<0.1
tetrachloormethaan	µg/l	S	<0.1	<0.1	<0.1	<0.1	<0.1

De met S gemerkte analyses zijn geaccrediteerd en vallen onder de AS3000 erkenning door de ministeries VROM en V&W. Overige accreditaties zijn gemerkt met een Q.

Nummer	Monstersoort	Monsterspecificatie
006	Grondwater (AS3000)	461-1-1 461-1-1 461 (200-300)
007	Grondwater (AS3000)	480-1-1 480-1-1 480 (200-300)
008	Grondwater (AS3000)	481-1-1 481-1-1 481 (200-300)
009	Grondwater (AS3000)	491-1-1 491-1-1 491 (200-300)
010	Grondwater (AS3000)	490-1-1 490-1-1 490 (200-300)

Paraaf: 





Oranjewoud Almere
N. Kuit

Analyserapport

Blad 6 van 9


Projectnaam VO Overgooi Almere
Projectnummer 186330-4
Rapportnummer 11353480 - 1

Orderdatum 04-09-2008
Startdatum 04-09-2008
Rapportagedatum 11-09-2008

Analyse	Eenheid	Q	006	007	008	009	010
1,1,1-trichloorethaan	µg/l	S	<0.1	<0.1	<0.1	<0.1	<0.1
1,1,2-trichloorethaan	µg/l	S	<0.1	<0.1	<0.1	<0.1	<0.1
trichlooretheen	µg/l	S	<0.6	<0.6	<0.6	<0.6	<0.6
chloroform	µg/l	S	<0.6	<0.6	<0.6	<0.6	<0.6
vinylchloride	µg/l	S	<0.1	<0.1	<0.1	<0.1	<0.1
bromoform	µg/l	S	<0.2	<0.2	<0.2	<0.2	<0.2
MINERALE OLIE							
fractie C10 - C12	µg/l		<25	<25	<25	<25	<25
fractie C12 - C22	µg/l		<25	<25	<25	<25	<25
fractie C22 - C30	µg/l		<25	<25	<25	<25	<25
fractie C30 - C40	µg/l		<25	<25	<25	<25	<25
totaal olie C10 - C40	µg/l	S	<100	<100	<100	<100	<100

De met S gemerkte analyses zijn geaccrediteerd en vallen onder de AS3000 erkenning door de ministeries VROM en V&W. Overige accreditaties zijn gemerkt met een Q.

Nummer	Monstersoort	Monsterspecificatie
006	Grondwater (AS3000)	461-1-1 461-1-1 461 (200-300)
007	Grondwater (AS3000)	480-1-1 480-1-1 480 (200-300)
008	Grondwater (AS3000)	481-1-1 481-1-1 481 (200-300)
009	Grondwater (AS3000)	491-1-1 491-1-1 491 (200-300)
010	Grondwater (AS3000)	490-1-1 490-1-1 490 (200-300)

Paraaf : 





Oranjewoud Almere
N. Kuit

Analyserapport

Blad 7 van 9

Projectnaam VO Overgooi Almere
Projectnummer 186330-4
Rapportnummer 11353480 - 1

Orderdatum 04-09-2008
Startdatum 04-09-2008
Rapportagedatum 11-09-2008

Monster beschrijvingen

- 006 * De monstervoorbehandeling en analyses zijn uitgevoerd conform Accreditatieschema AS3000, dit geldt alleen voor de analyses die worden gerapporteerd met het "S" kenmerk.
- 007 * De monstervoorbehandeling en analyses zijn uitgevoerd conform Accreditatieschema AS3000, dit geldt alleen voor de analyses die worden gerapporteerd met het "S" kenmerk.
- 008 * De monstervoorbehandeling en analyses zijn uitgevoerd conform Accreditatieschema AS3000, dit geldt alleen voor de analyses die worden gerapporteerd met het "S" kenmerk.
- 009 * De monstervoorbehandeling en analyses zijn uitgevoerd conform Accreditatieschema AS3000, dit geldt alleen voor de analyses die worden gerapporteerd met het "S" kenmerk.
- 010 * De monstervoorbehandeling en analyses zijn uitgevoerd conform Accreditatieschema AS3000, dit geldt alleen voor de analyses die worden gerapporteerd met het "S" kenmerk.

Paraaf : 



Oranjewoud Almere
N. Kuit

Analyserapport

Blad 8 van 9

Projectnaam VO Overgooi Almere
Projectnummer 186330-4
Rapportnummer 11353480 - 1Orderdatum 04-09-2008
Startdatum 04-09-2008
Rapportagedatum 11-09-2008

Analyse	Monstersoort	Relatie tot norm
barium	Grondwater (AS3000)	Conform AS3110-3 en Conform NEN 6966 (meting conform NEN-EN-ISO 11885)
cadmium	Grondwater (AS3000)	Idem
kobalt	Grondwater (AS3000)	Idem
koper	Grondwater (AS3000)	Idem
kwik	Grondwater (AS3000)	Conform AS3110-3 en Conform NEN-EN 13506
lood	Grondwater (AS3000)	Conform AS3110-3 en Conform NEN 6966 (meting conform NEN-EN-ISO 11885)
molybdeen	Grondwater (AS3000)	Idem
nikkel	Grondwater (AS3000)	Idem
zink	Grondwater (AS3000)	Idem
benzeen	Grondwater (AS3000)	Conform AS3130-1
tolueen	Grondwater (AS3000)	Idem
ethylbenzeen	Grondwater (AS3000)	Idem
o-xyleen	Grondwater (AS3000)	Idem
p- en m-xyleen	Grondwater (AS3000)	Idem
xylenen	Grondwater (AS3000)	Idem
styreen	Grondwater (AS3000)	Idem
naftaleen	Grondwater (AS3000)	Idem
1,1-dichloorethaan	Grondwater (AS3000)	Idem
1,2-dichloorethaan	Grondwater (AS3000)	Idem
1,1-dichlooretheen	Grondwater (AS3000)	Idem
cis-1,2-dichlooretheen	Grondwater (AS3000)	Idem
trans-1,2-dichlooretheen	Grondwater (AS3000)	Idem
som (cis,trans) 1,2-dichloorethenen	Grondwater (AS3000)	Idem
som (cis,trans) 1,2-dichloorethenen (0.7 factor)	Grondwater (AS3000)	Idem
dichloormethaan	Grondwater (AS3000)	Idem
1,1-dichloorpropaan	Grondwater (AS3000)	Idem
1,2-dichloorpropaan	Grondwater (AS3000)	Idem
1,3-dichloorpropaan	Grondwater (AS3000)	Idem
som dichloorpropanen	Grondwater (AS3000)	Idem
som dichloorpropanen (0.7 factor)	Grondwater (AS3000)	Idem
tetrachlooretheen	Grondwater (AS3000)	Idem
tetrachloormethaan	Grondwater (AS3000)	Idem
1,1,1-trichloorethaan	Grondwater (AS3000)	Idem
1,1,2-trichloorethaan	Grondwater (AS3000)	Idem
trichlooretheen	Grondwater (AS3000)	Idem
chloroform	Grondwater (AS3000)	Idem
vinylchloride	Grondwater (AS3000)	Idem

Paraaf : 



Oranjewoud Almere
N. Kuit

Analyserapport

Blad 9 van 9

Projectnaam VO Overgooi Almere
Projectnummer 186330-4
Rapportnummer 11353480 - 1

Orderdatum 04-09-2008
Startdatum 04-09-2008
Rapportagedatum 11-09-2008

Analyse	Monstersoort	Relatie tot norm
bromoform	Grondwater (AS3000)	Idem
totaal olie C10 - C40	Grondwater (AS3000)	Conform AS3110-5

Monster	Barcode	Aanlevering	Monstername	Verpakking
001	B0866051	03-09-2008	03-09-2008	ALC204
001	G5719893	03-09-2008	03-09-2008	ALC236
001	G5719895	03-09-2008	03-09-2008	ALC236
002	B0866045	03-09-2008	03-09-2008	ALC204
002	G5719906	03-09-2008	03-09-2008	ALC236
002	G5719918	03-09-2008	03-09-2008	ALC236
003	B0866046	03-09-2008	03-09-2008	ALC204
003	G5719905	03-09-2008	03-09-2008	ALC236
003	G5719911	03-09-2008	03-09-2008	ALC236
004	B0866050	03-09-2008	03-09-2008	ALC204
004	G5719897	03-09-2008	03-09-2008	ALC236
004	G5719908	03-09-2008	03-09-2008	ALC236
005	B0866054	03-09-2008	03-09-2008	ALC204
005	G5719901	03-09-2008	03-09-2008	ALC236
005	G5719902	03-09-2008	03-09-2008	ALC236
006	B0866055	03-09-2008	03-09-2008	ALC204
006	G5719900	03-09-2008	03-09-2008	ALC236
006	G5719903	03-09-2008	03-09-2008	ALC236
007	B0866052	03-09-2008	03-09-2008	ALC204
007	G5719891	03-09-2008	03-09-2008	ALC236
007	G5719896	03-09-2008	03-09-2008	ALC236
008	B0866048	03-09-2008	03-09-2008	ALC204
008	G5719898	03-09-2008	03-09-2008	ALC236
008	G5719909	03-09-2008	03-09-2008	ALC236
009	B0866049	03-09-2008	03-09-2008	ALC204
009	G5719892	03-09-2008	03-09-2008	ALC236
009	G5719907	03-09-2008	03-09-2008	ALC236
010	B0866056	03-09-2008	03-09-2008	ALC204
010	G5719894	03-09-2008	03-09-2008	ALC236
010	G5719899	03-09-2008	03-09-2008	ALC236

Paraaf : 





Analyserapport

Oranjewoud Almere
N. Kuit
Postbus 10044
1301 AA ALMERE-STAD

Blad 1 van 6

Uw projectnaam : VO Overgooi Almere
Uw projectnummer : 186330-4
ALcontrol rapportnummer : 11364363, versie nummer: 1

Hoogvliet, 09-10-2008

Geachte heer/mevrouw,

Hierbij ontvangt u de analyse resultaten van het laboratoriumonderzoek ten behoeve van uw project 186330-4. Het onderzoek werd uitgevoerd conform uw opdracht. De door u aangegeven omschrijvingen voor de monsters en het project zijn overgenomen in dit analyserapport.

Het onderzoek is, met uitzondering van eventueel uitbesteed onderzoek, uitgevoerd door ALcontrol Laboratories, gevestigd aan de Steenhouwerstraat 15 in Hoogvliet (NL).

Dit analyserapport bestaat inclusief bijlagen uit 6 pagina's. Alle bijlagen maken onlosmakelijk onderdeel uit van het rapport. Alleen vermenigvuldiging van het hele rapport is toegestaan.

Uitgebreide informatie over de door ons gehanteerde analysemethoden kunt u terugvinden in onze informatiegids.

Mocht u vragen en/of opmerkingen hebben naar aanleiding van dit rapport, bijvoorbeeld als u nadere informatie nodig heeft over de meetonzekerheid van de analyseresultaten in dit rapport, dan verzoeken wij u vriendelijk contact op te nemen met de afdeling Customer Support.

Wij vertrouwen er op u met deze informatie van dienst te zijn.

Hoogachtend,

drs. J.H.F. van der Wart
Managing Director Environmental

Oranjewoud Almere
N. Kuit

Analyserapport

Blad 2 van 6

Projectnaam VO Overgooi Almere
Projectnummer 186330-4
Rapportnummer 11364363 - 1Orderdatum 03-10-2008
Startdatum 03-10-2008
Rapportagedatum 09-10-2008

Analyse	Eenheid	Q	001	002	003	004
<i>METALEN</i>						
barium	µg/l	S	100	130	100	85
cadmium	µg/l	S	<0.8	<0.8	<0.8	<0.8
kobalt	µg/l	S	<5	11	<5	<5
koper	µg/l	S	<15	<15	<15	<15
kwik	µg/l	S	<0.05	<0.05	<0.05	<0.05
lood	µg/l	S	<15	<15	<15	<15
molybdeen	µg/l	S	<3.6	<3.6	<3.6	<3.6
nikkel	µg/l	S	<15	<15	<15	<15
zink	µg/l	S	85	<60	70	<60
<i>VLUCHTIGE AROMATEN</i>						
benzeen	µg/l	S	<0.2	<0.2	<0.2	<0.2
tolueen	µg/l	S	<0.3	<0.3	<0.3	<0.3
ethylbenzeen	µg/l	S	<0.3	<0.3	<0.3	<0.3
o-xyleen	µg/l	S	<0.1	<0.1	<0.1	<0.1
p- en m-xyleen	µg/l	S	<0.2	<0.2	<0.2	<0.2
xylenen	µg/l	S	<0.3	<0.3	<0.3	<0.3
xylenen (0.7 factor)	µg/l	S	0.28	0.28	0.28	0.28
styreen	µg/l	S	<0.3	<0.3	<0.3	<0.3
naftaleen	µg/l	S	0.07	<0.05	<0.05	0.06
<i>GEHALOGENEERDE KOOLWATERSTOFFEN</i>						
1,1-dichloorethaan	µg/l	S	<0.6	<0.6	<0.6	<0.6
1,2-dichloorethaan	µg/l	S	<0.6	<0.6	<0.6	<0.6
1,1-dichlooretheen	µg/l	S	<0.1	<0.1	<0.1	<0.1
cis-1,2-dichlooretheen	µg/l	S	<0.1	<0.1	<0.1	<0.1
trans-1,2-dichlooretheen	µg/l	S	<0.1	<0.1	<0.1	<0.1
som (cis,trans) 1,2-dichloorethenen	µg/l	S	<0.2	<0.2	<0.2	<0.2
som (cis,trans) 1,2-dichloorethenen (0.7 factor)	µg/l	S	0.14	0.14	0.14	0.14
dichloormethaan	µg/l	S	<0.2	<0.2	<0.2	<0.2
1,1-dichloorpropaan	µg/l	S	<0.3	<0.3	<0.3	<0.3
1,2-dichloorpropaan	µg/l	S	<0.3	<0.3	<0.3	<0.3
1,3-dichloorpropaan	µg/l	S	<0.3	<0.3	<0.3	<0.3
som dichloorpropanen	µg/l	S	<0.9	<0.9	<0.9	<0.9
som dichloorpropanen (0.7 factor)	µg/l	S	0.63	0.63	0.63	0.63
tetrachlooretheen	µg/l	S	<0.1	<0.1	<0.1	<0.1

De met S gemerkte analyses zijn geaccrediteerd en vallen onder de AS3000 erkenning door de ministeries VROM en V&W. Overige accreditaties zijn gemerkt met een Q.

Nummer	Monstersoort	Monsterspecificatie
001	Grondwater (AS3000)	Pb 511-1
002	Grondwater (AS3000)	Pb 518-1
003	Grondwater (AS3000)	Pb 521-1
004	Grondwater (AS3000)	Pb 522-1

Paraaf: 



Oranjewoud Almere
N. Kuit

Analyserapport

Blad 3 van 6


Projectnaam VO Overgooi Almere
Projectnummer 186330-4
Rapportnummer 11364363 - 1

Orderdatum 03-10-2008
Startdatum 03-10-2008
Rapportagedatum 09-10-2008

Analyse	Eenheid	Q	001	002	003	004
tetrachloormethaan	µg/l	S	<0.1	<0.1	<0.1	<0.1
1,1,1-trichloorethaan	µg/l	S	<0.1	<0.1	<0.1	<0.1
1,1,2-trichloorethaan	µg/l	S	<0.1	<0.1	<0.1	<0.1
trichlooretheen	µg/l	S	<0.6	<0.6	<0.6	<0.6
chloroform	µg/l	S	<0.6	<0.6	<0.6	<0.6
vinylchloride	µg/l	S	<0.1	<0.1	<0.1	<0.1
bromoform	µg/l	S	<0.2	<0.2	<0.2	<0.2
<i>MINERALE OLIE</i>						
fractie C10 - C12	µg/l		<25	<25	<25	<25
fractie C12 - C22	µg/l		<25	<25	<25	<25
fractie C22 - C30	µg/l		<25	<25	<25	<25
fractie C30 - C40	µg/l		<25	<25	<25	<25
totaal olie C10 - C40	µg/l	S	<100	<100	<100	<100

De met S gemerkte analyses zijn geaccrediteerd en vallen onder de AS3000 erkenning door de ministeries VROM en V&W. Overige accreditaties zijn gemerkt met een Q.

Nummer	Monstersoort	Monsterspecificatie
001	Grondwater (AS3000)	Pb 511-1
002	Grondwater (AS3000)	Pb 518-1
003	Grondwater (AS3000)	Pb 521-1
004	Grondwater (AS3000)	Pb 522-1

Paraaf : 





Oranjewoud Almere
N. Kuit

Analyserapport

Blad 4 van 6

Projectnaam VO Overgooi Almere
Projectnummer 186330-4
Rapportnummer 11364363 - 1

Orderdatum 03-10-2008
Startdatum 03-10-2008
Rapportagedatum 09-10-2008

Monster beschrijvingen

- 001 * De monstervoorbehandeling en analyses zijn uitgevoerd conform Accreditatieschema AS3000, dit geldt alleen voor de analyses die worden gerapporteerd met het "S" kenmerk.
- 002 * De monstervoorbehandeling en analyses zijn uitgevoerd conform Accreditatieschema AS3000, dit geldt alleen voor de analyses die worden gerapporteerd met het "S" kenmerk.
- 003 * De monstervoorbehandeling en analyses zijn uitgevoerd conform Accreditatieschema AS3000, dit geldt alleen voor de analyses die worden gerapporteerd met het "S" kenmerk.
- 004 * De monstervoorbehandeling en analyses zijn uitgevoerd conform Accreditatieschema AS3000, dit geldt alleen voor de analyses die worden gerapporteerd met het "S" kenmerk.

Paraaf :



Oranjewoud Almere
N. Kuit

Analyserapport

Blad 5 van 6

Projectnaam VO Overgooi Almere
Projectnummer 186330-4
Rapportnummer 11364363 - 1

Orderdatum 03-10-2008
Startdatum 03-10-2008
Rapportagedatum 09-10-2008

Analyse	Monstersoort	Relatie tot norm
barium	Grondwater (AS3000)	Conform AS3110-3 en Conform NEN 6966 (meting conform NEN-EN-ISO 11885)
cadmium	Grondwater (AS3000)	Idem
kobalt	Grondwater (AS3000)	Idem
koper	Grondwater (AS3000)	Idem
kwik	Grondwater (AS3000)	Conform AS3110-3 en Conform NEN-EN 13506
lood	Grondwater (AS3000)	Conform AS3110-3 en Conform NEN 6966 (meting conform NEN-EN-ISO 11885)
molybdeen	Grondwater (AS3000)	Idem
nikkel	Grondwater (AS3000)	Idem
zink	Grondwater (AS3000)	Idem
benzeen	Grondwater (AS3000)	Conform AS3130-1
tolueen	Grondwater (AS3000)	Idem
ethylbenzeen	Grondwater (AS3000)	Idem
o-xyleen	Grondwater (AS3000)	Idem
p- en m-xyleen	Grondwater (AS3000)	Idem
xylenen	Grondwater (AS3000)	Idem
xylenen (0.7 factor)	Grondwater (AS3000)	Conform AS3030-1
styreen	Grondwater (AS3000)	Conform AS3130-1
naftaleen	Grondwater (AS3000)	Idem
1,1-dichloorethaan	Grondwater (AS3000)	Idem
1,2-dichloorethaan	Grondwater (AS3000)	Idem
1,1-dichlooretheen	Grondwater (AS3000)	Idem
cis-1,2-dichlooretheen	Grondwater (AS3000)	Idem
trans-1,2-dichlooretheen	Grondwater (AS3000)	Idem
som (cis,trans) 1,2-dichloorethenen	Grondwater (AS3000)	Idem
som (cis,trans) 1,2-dichloorethenen (0.7 factor)	Grondwater (AS3000)	Idem
dichloormethaan	Grondwater (AS3000)	Idem
1,1-dichloorpropan	Grondwater (AS3000)	Idem
1,2-dichloorpropan	Grondwater (AS3000)	Idem
1,3-dichloorpropan	Grondwater (AS3000)	Idem
som dichloorpropanen	Grondwater (AS3000)	Idem
som dichloorpropanen (0.7 factor)	Grondwater (AS3000)	Idem
tetrachlooretheen	Grondwater (AS3000)	Idem
tetrachloormethaan	Grondwater (AS3000)	Idem
1,1,1-trichloorethaan	Grondwater (AS3000)	Idem
1,1,2-trichloorethaan	Grondwater (AS3000)	Idem
trichlooretheen	Grondwater (AS3000)	Idem
chloroform	Grondwater (AS3000)	Idem

Paraaf :



Oranjewoud Almere
N. Kuit

Analyserapport

Blad 6 van 6

Projectnaam VO Overgooi Almere
Projectnummer 186330-4
Rapportnummer 11364363 - 1

Orderdatum 03-10-2008
Startdatum 03-10-2008
Rapportagedatum 09-10-2008

Analyse	Monstersoort	Relatie tot norm
vinylchloride	Grondwater (AS3000)	Idem
bromoform	Grondwater (AS3000)	Idem
totaal olie C10 - C40	Grondwater (AS3000)	Conform AS3110-5

Monster	Barcode	Aanlevering	Monstername	Verpakking	
001	B0732900	01-10-2008	01-10-2008	ALC204	Theoretische monsternamedatum
001	G5508707	01-10-2008	01-10-2008	ALC236	Theoretische monsternamedatum
001	G5508710	01-10-2008	01-10-2008	ALC236	Theoretische monsternamedatum
002	B0732914	01-10-2008	01-10-2008	ALC204	Theoretische monsternamedatum
002	G5508684	01-10-2008	01-10-2008	ALC236	Theoretische monsternamedatum
002	G5508708	01-10-2008	01-10-2008	ALC236	Theoretische monsternamedatum
003	B0732904	01-10-2008	01-10-2008	ALC204	Theoretische monsternamedatum
003	G5508689	01-10-2008	01-10-2008	ALC236	Theoretische monsternamedatum
003	G5508691	01-10-2008	01-10-2008	ALC236	Theoretische monsternamedatum
004	B0732915	01-10-2008	01-10-2008	ALC204	Theoretische monsternamedatum
004	G5508690	01-10-2008	01-10-2008	ALC236	Theoretische monsternamedatum
004	G5508698	01-10-2008	01-10-2008	ALC236	Theoretische monsternamedatum

Paraaf :