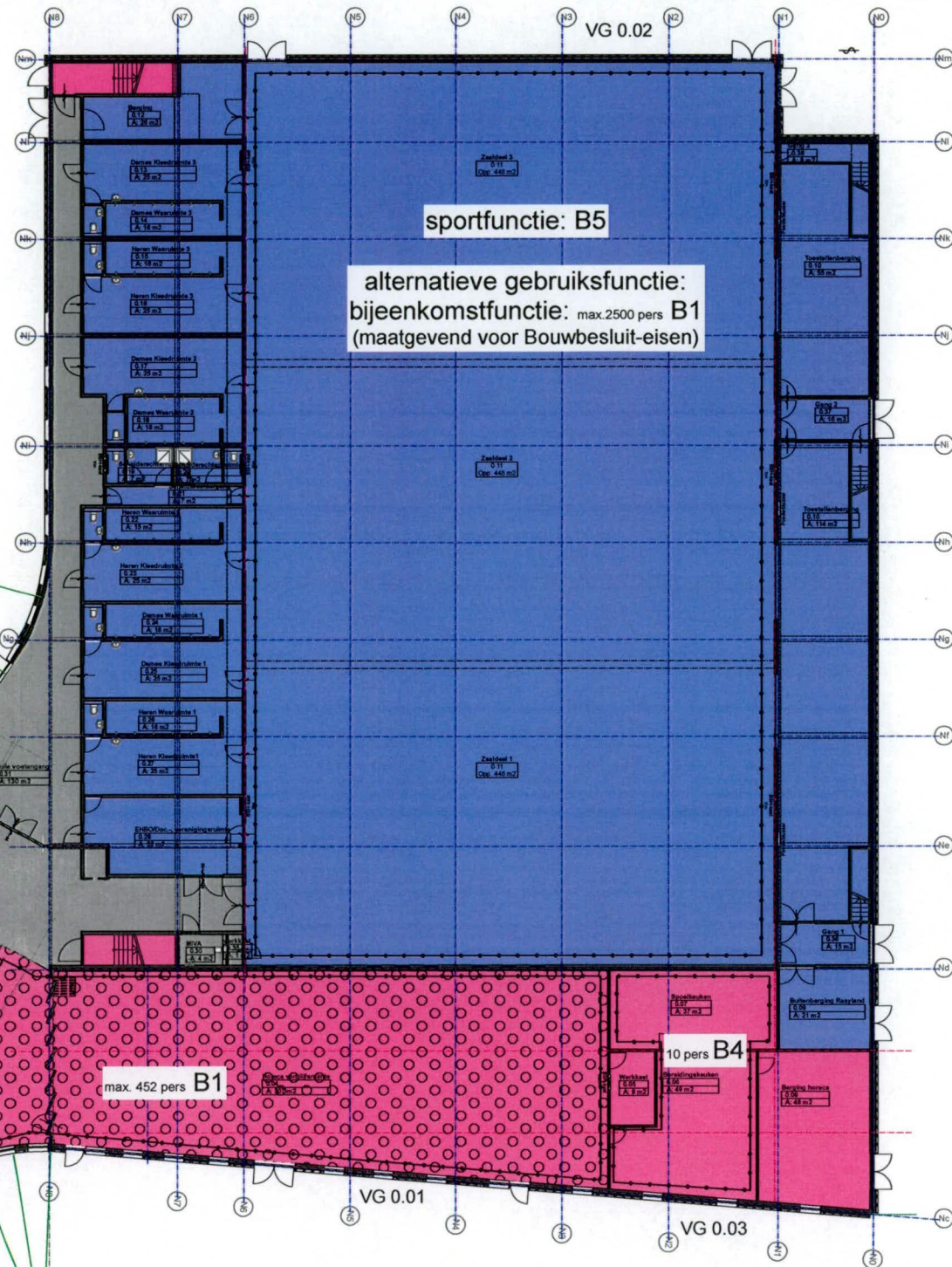
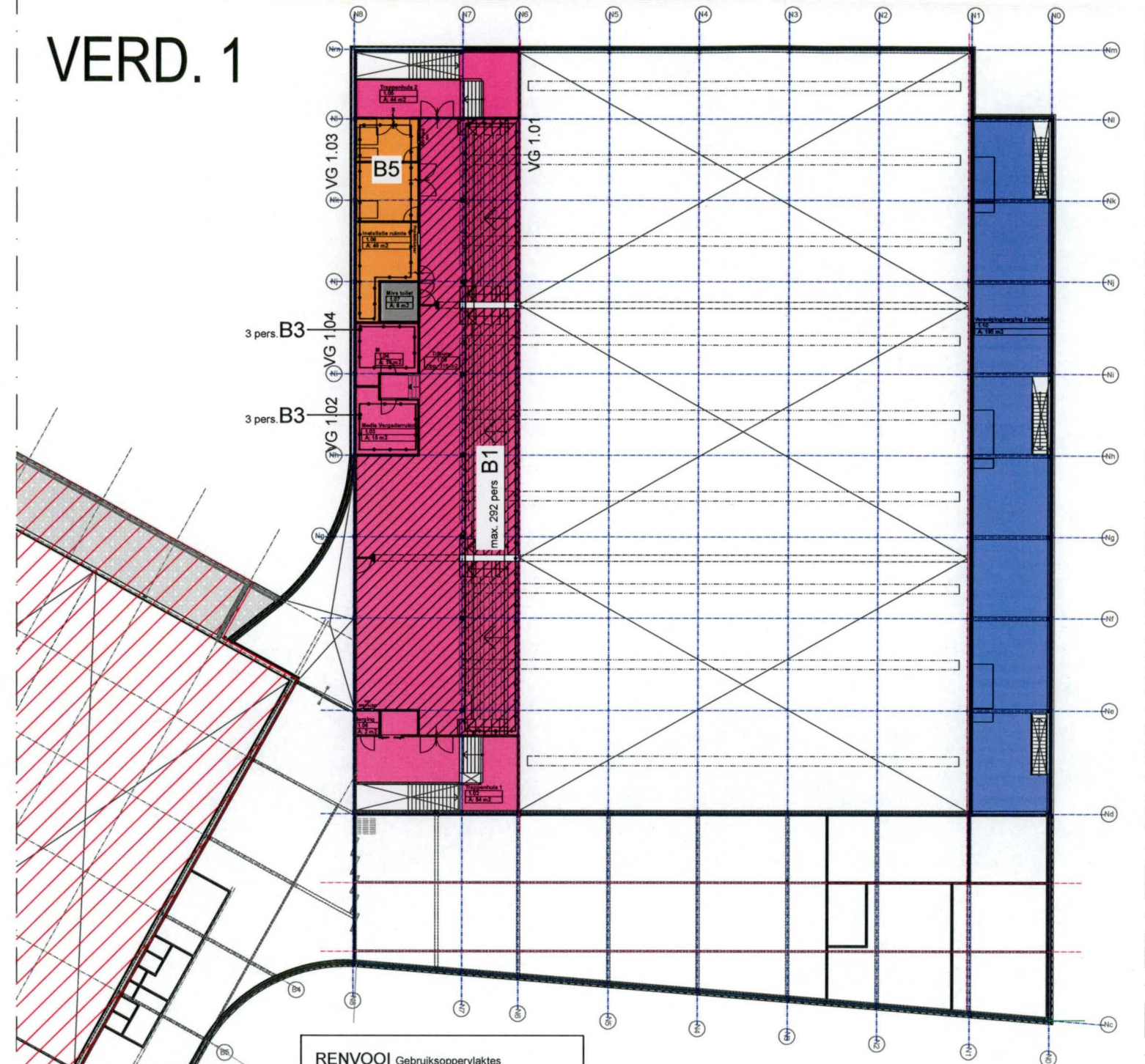


BG



VERD. 1



- RENVOOI Gebruiksoppervlaktes**
- Bestaand gebouw
 - Overige bijeenkomstfunctie voor alcoholgebruik
 - Overige bijeenkomstfunctie voor het aanschouwen van sport
 - Overige bijeenkomstfunctie, andere
 - Sportfunctie
 - Overige gebruiksfunctie
 - Gemeenschappelijke gebruiksfunctie
 - Verblijfsgebied

Algemeen: Bezettingsgraadklasse met aantal personen per VG-gebied aangegeven, genoemde bezettingsgraadklasse is tevens van toepassing voor alle VR's gelegen in deze VG's.

Overzicht met gebruiksoppervlaktes: zie blad 6

Sporthall de Wetteling Venray

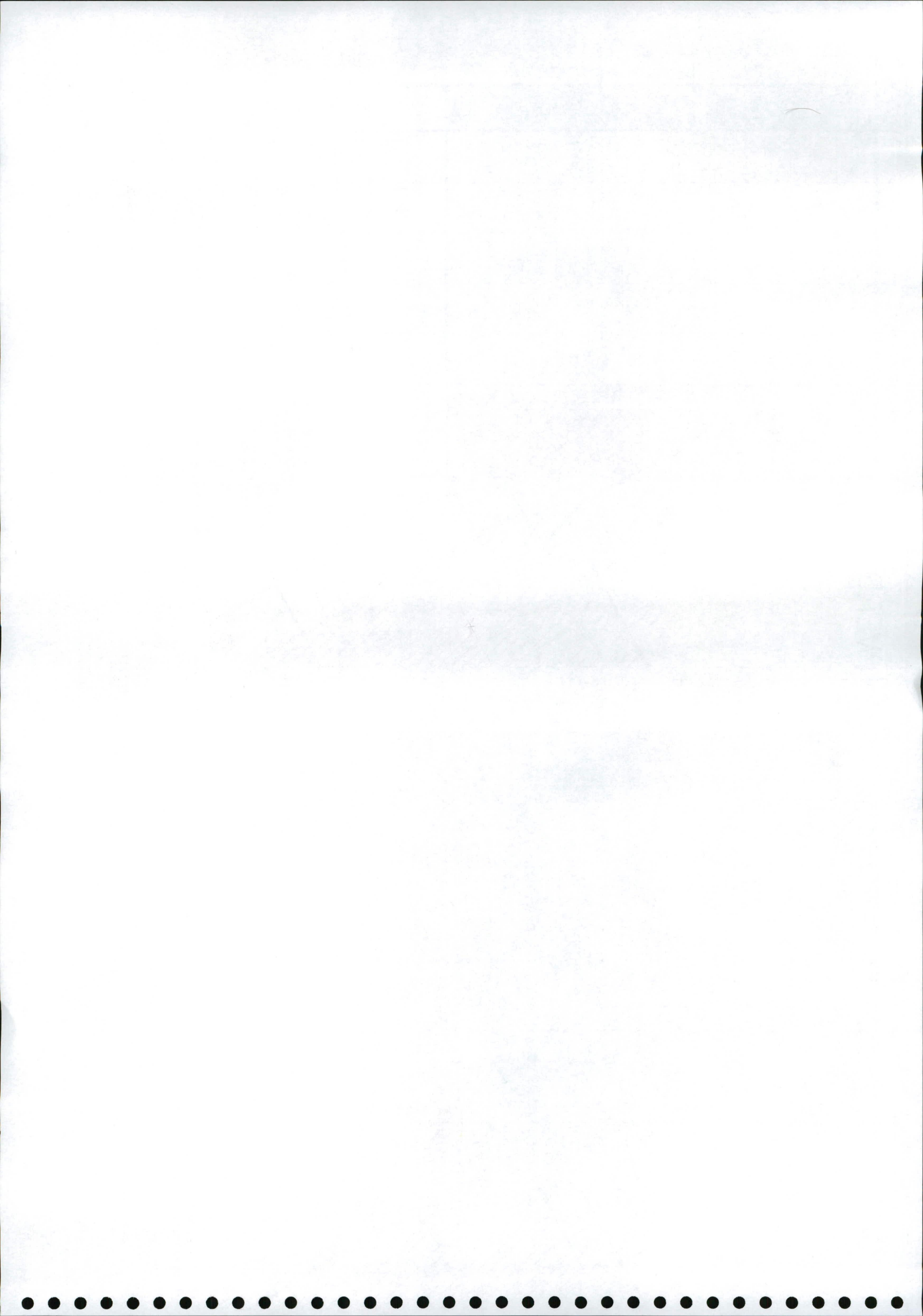
Aanvraag bouwvergunning
Schaal 1:300
20-11-2008

806 BE41

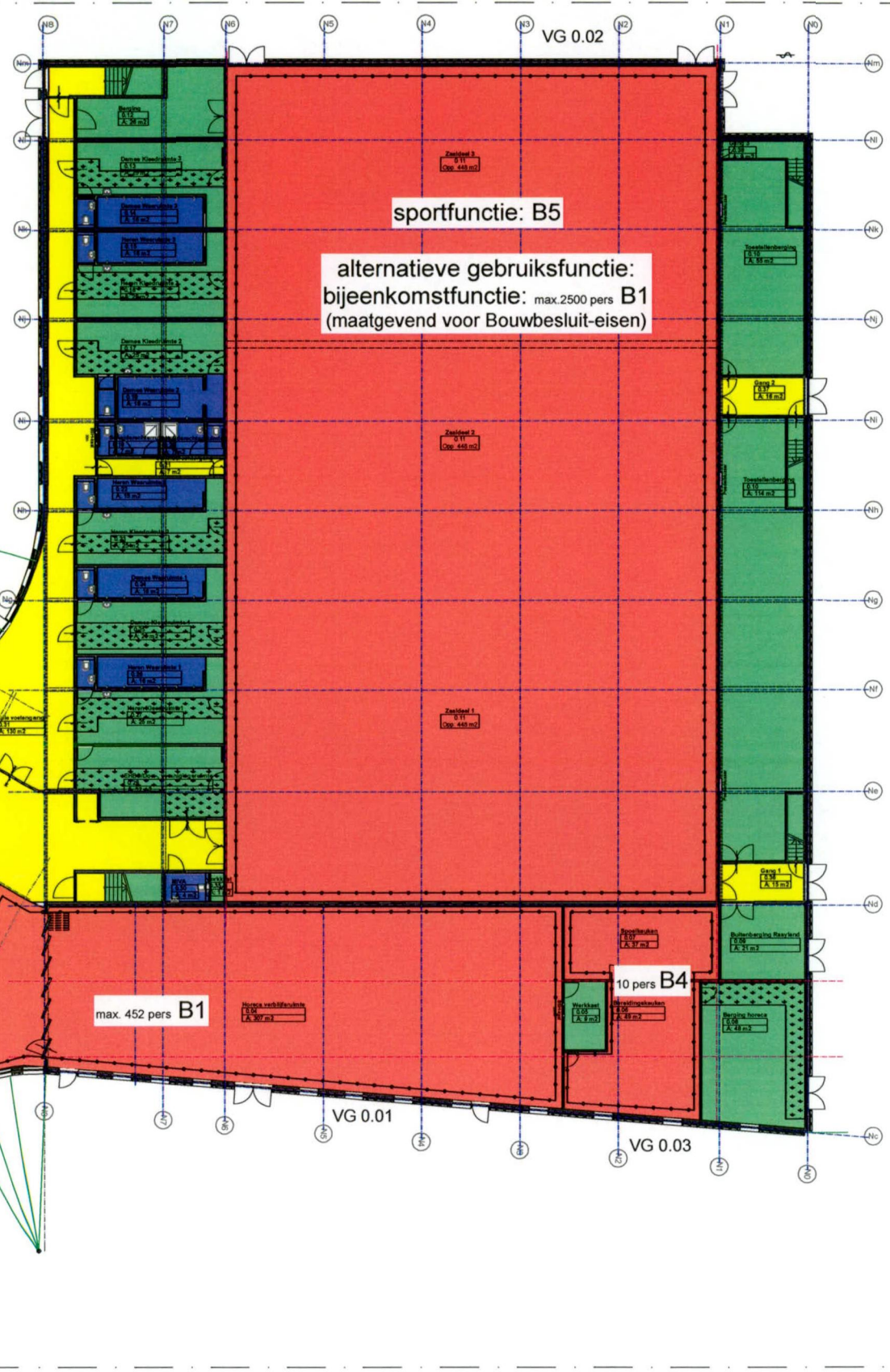
Gebruiksoppervlaktes

HEUGENBERG 11, 8531 GP WAKKERTHOUT
TELEFOONNR 06 24 86 740 000 46 81
E-MAIL: INFO@FRENCKENSCHOLL.NL
WEB: WWW.FRENCKENSCHOLL.NL

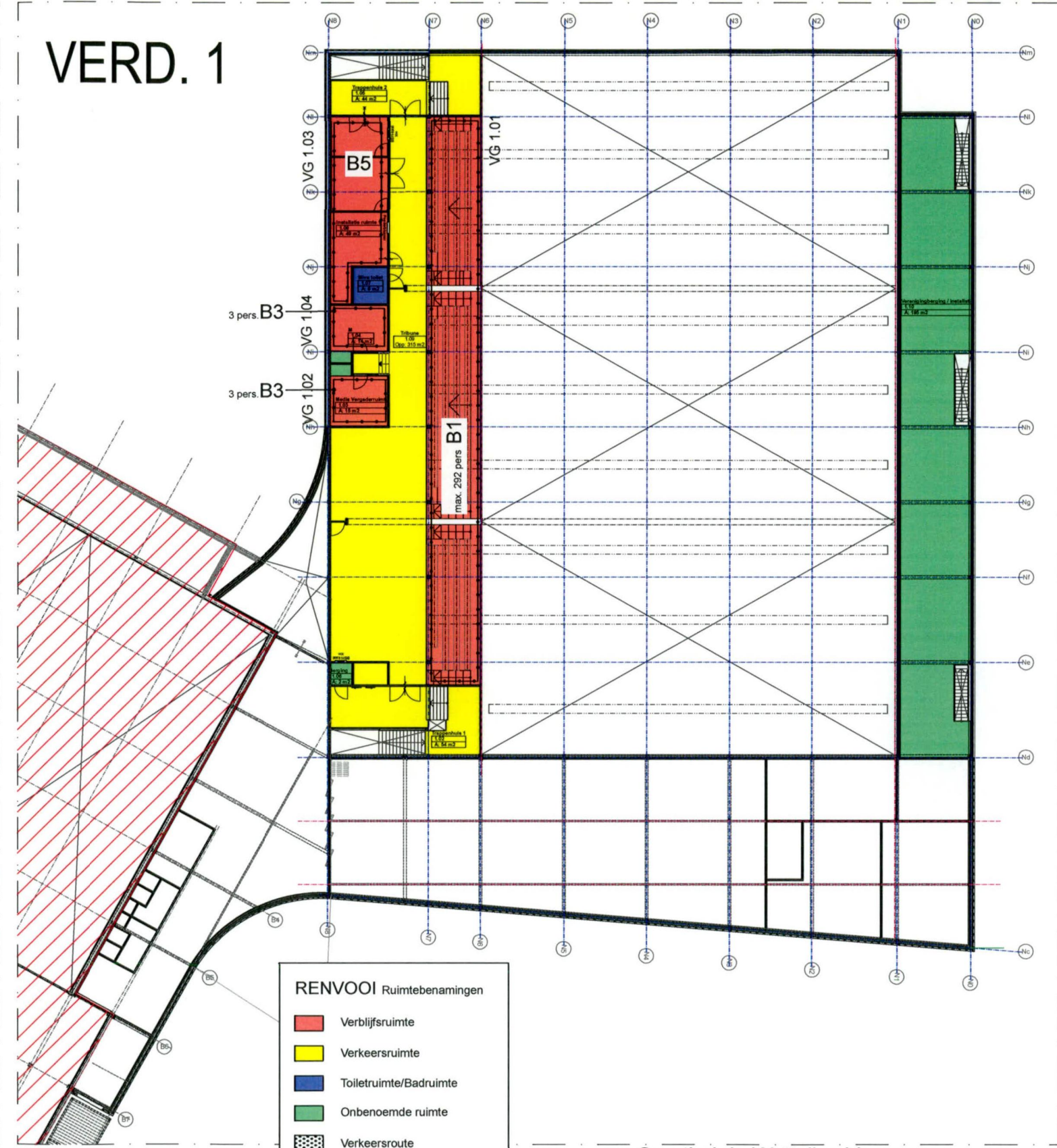
FRENCKEN | SCHOLL
ARCHITECTEN



BG



VERD. 1



RENVOOI Ruimtebenamingen

- Verblifruimte
- Verkeersruimte
- Toiletruimte/Badruimte
- Onbenoemde ruimte
- Verkeersroute
- Technische ruimte
- Verblifgebied

Algemeen: Bezettingsgraadklasse met aantal personen per VG-gebied aangegeven, genoemde bezettingsgraadklasse is tevens van toepassing voor alle VR's gelegen in deze VG's.

Bouwbesluit Afdeling 4.5 Verblifgebied				Bouwbesluit Afdeling 3.10 Luchtverversing		
Nr. Verblifgebied	Oppervlakte	Bezettingsgraadklasse	Gebruiksfunctie	eis dm ³ /s/m ²	Geeïste ventilatiecapaciteit voor verblifgebied in dm ³ /s	
VG 0.01	366,0	B1	Bijeenkomstfunctie	voor alcoholgebruik	4,8	1756,8
VG 0.02	1344,0	B4/B1	Sportfunctie	Alternatief: bijeenkomstfunctie (maatgevend voor eis luchtverversing)	4,8	6451,2
VG 0.03	87,0	B4	Bijeenkomstfunctie		0,8	69,6
VG 1.01	146,0	B1	Bijeenkomstfunctie	voor aanschouwen sport	4,8	700,8
VG 1.02	14,0	B3	Bijeenkomstfunctie		0,8	11,2
VG 1.03	45,0	B5	Overige gebruiksfunctie		0	0,0
VG 1.04	13,0	B3	Bijeenkomstfunctie		0,8	10,4

Sporthal de Wetteling Venray

Aanvraag bouwvergunning
Schaal 1:300
20-11-2008

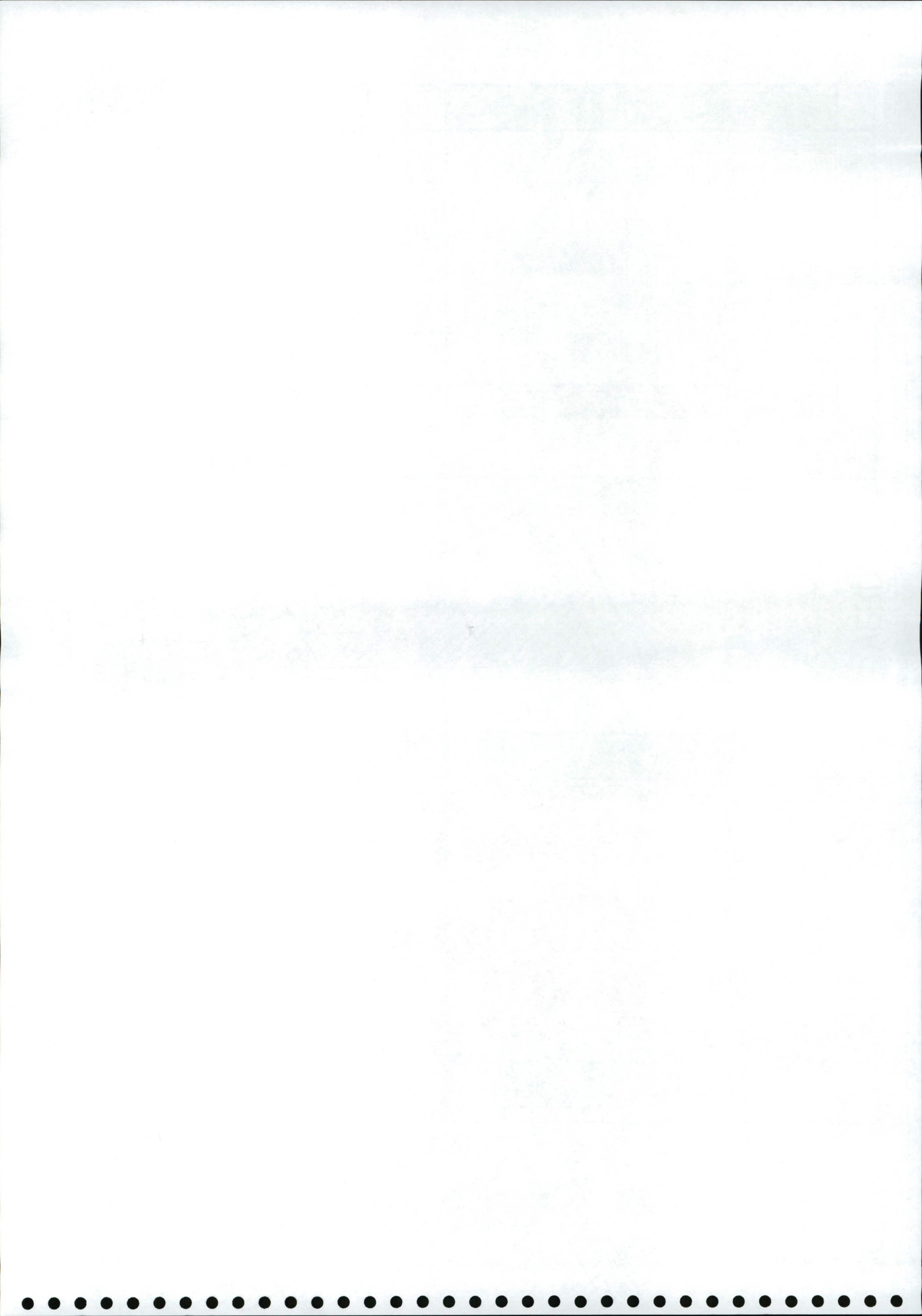
806 BE42

Ruimtebenaming conform bouwbesluit

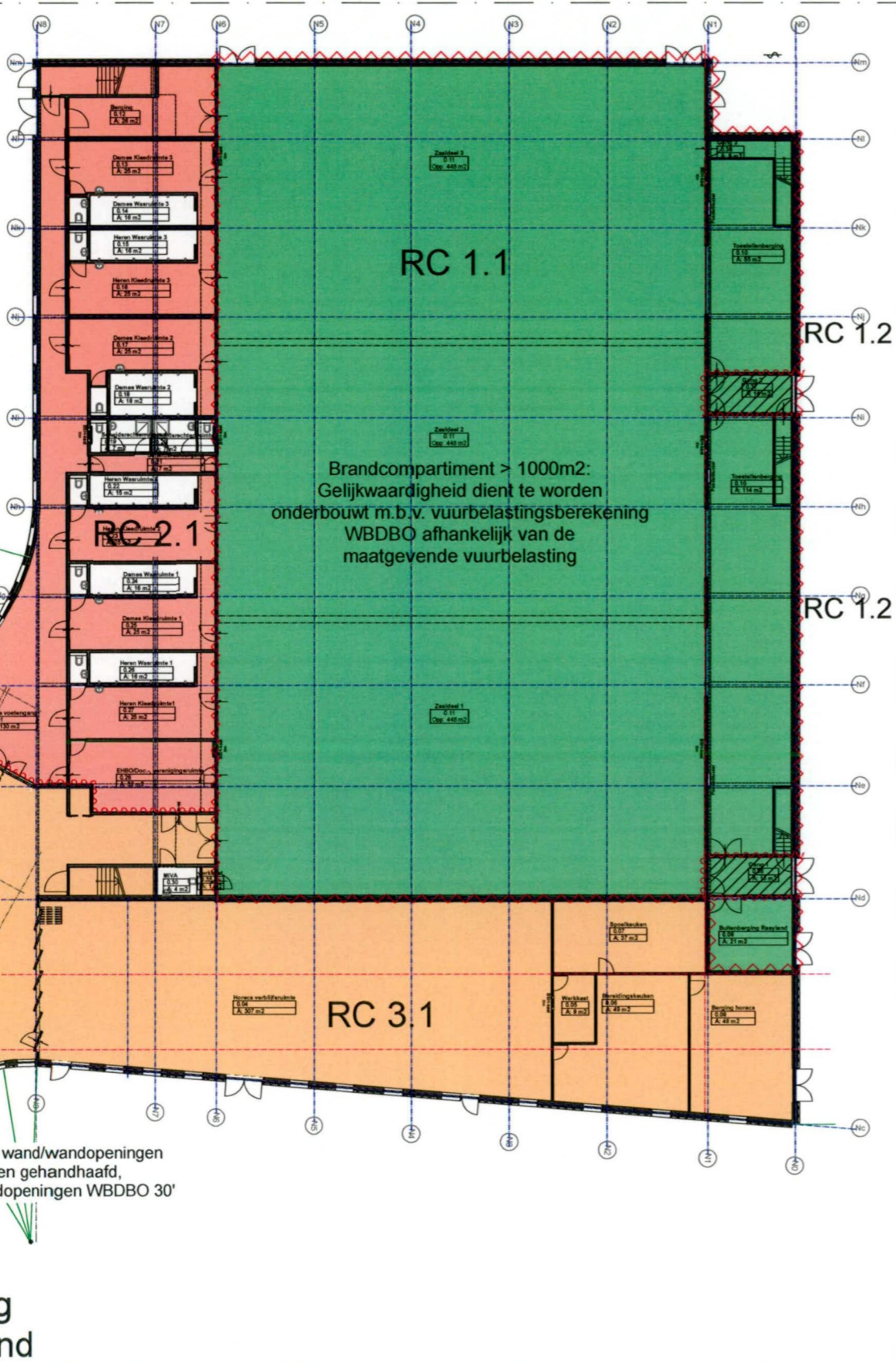
HEUSEMANS 11, 6521 GD MAASTRICHT
TELEFOON 043 281 46 00 FAX 043 281 46 01
E-MAIL: INFO@FRENCKENSCHOLL.NL
WEG 47 6147 TM, 6148 162001

FRENCKEN | SCHOLL
ARCHITECTEN

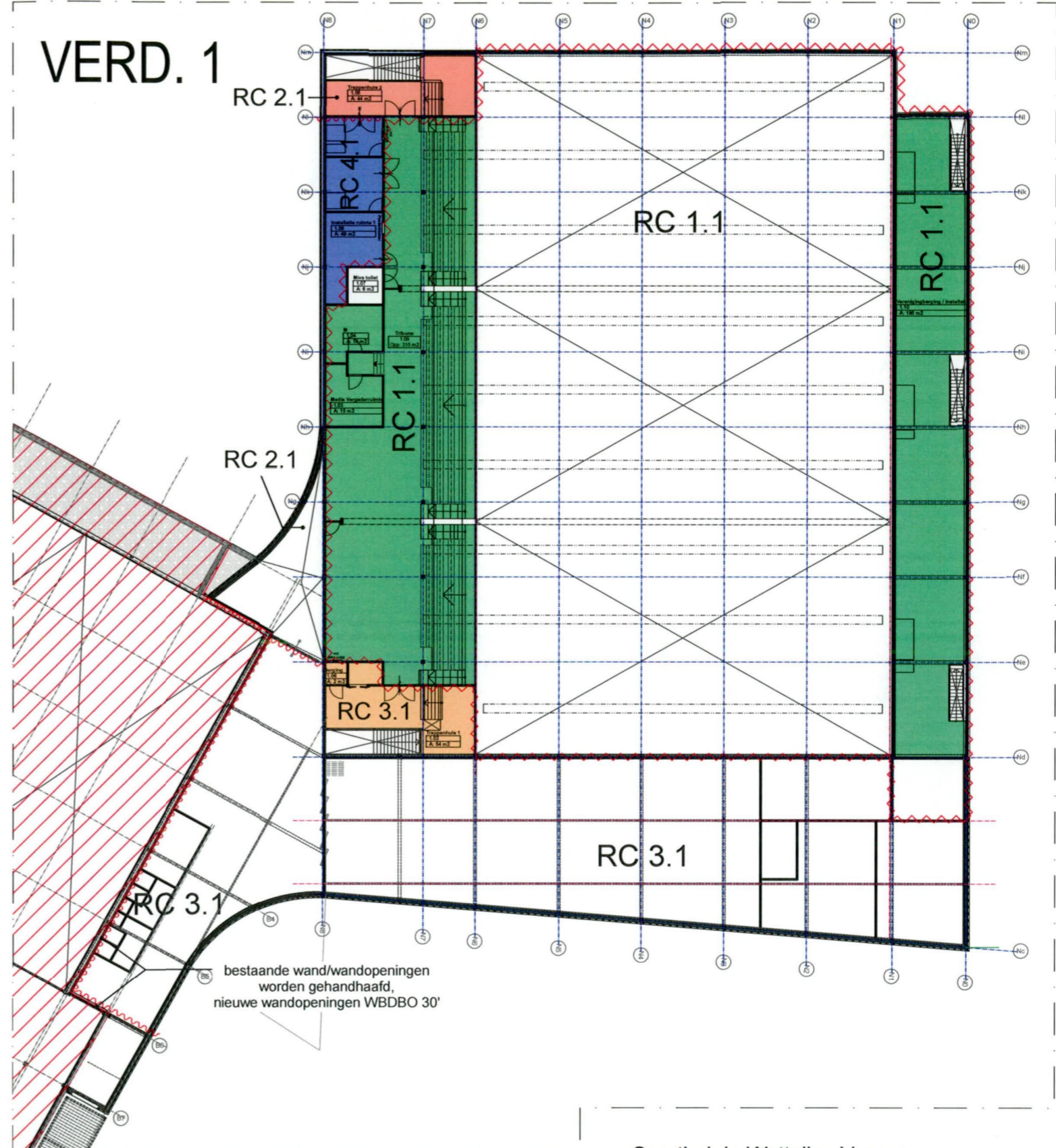
Voorziening voor luchtverversing, volgens NEN 1087 bepaalde capaciteit:
-voor een toiletruimte: ten minste 7dm³/s
-voor een badruimte (doucheruimtes): ten minste 14dm³/s



BG



VERD. 1



Opmerking m.b.t. Gebruiksbesluit art. 2.2.1:
 Gehele nieuwbouw voorzien van een brandmeldinstallatie met gedeeltelijke bewaking, conform NEN 2535:1996, incl. wijz.blad A1:2002, en voldoet aan een, door B&W goedgekeurd, PVE, zoals genoemd in deze norm. Gehele nieuwbouw voorzien van een ontruimingsalarm, conform NEN 2575: 2004.
 Doormelding naar de regionale alarmcentrale van de brandweer vereist.

Brand- en rookcompartimentering				
Brandcompartiment-nummer	Rook-compartimentnummer	Oppervlakte per Verdieping		Oppervlakte brandcompartiment
		BG	1	
1	1.1	1562	537	2099
	1.2	22	0	
2	2.1	351	31	382
3	3.1	694	42	736
4	4.1	0	46	46

RENVOOI Brandcompartimentering

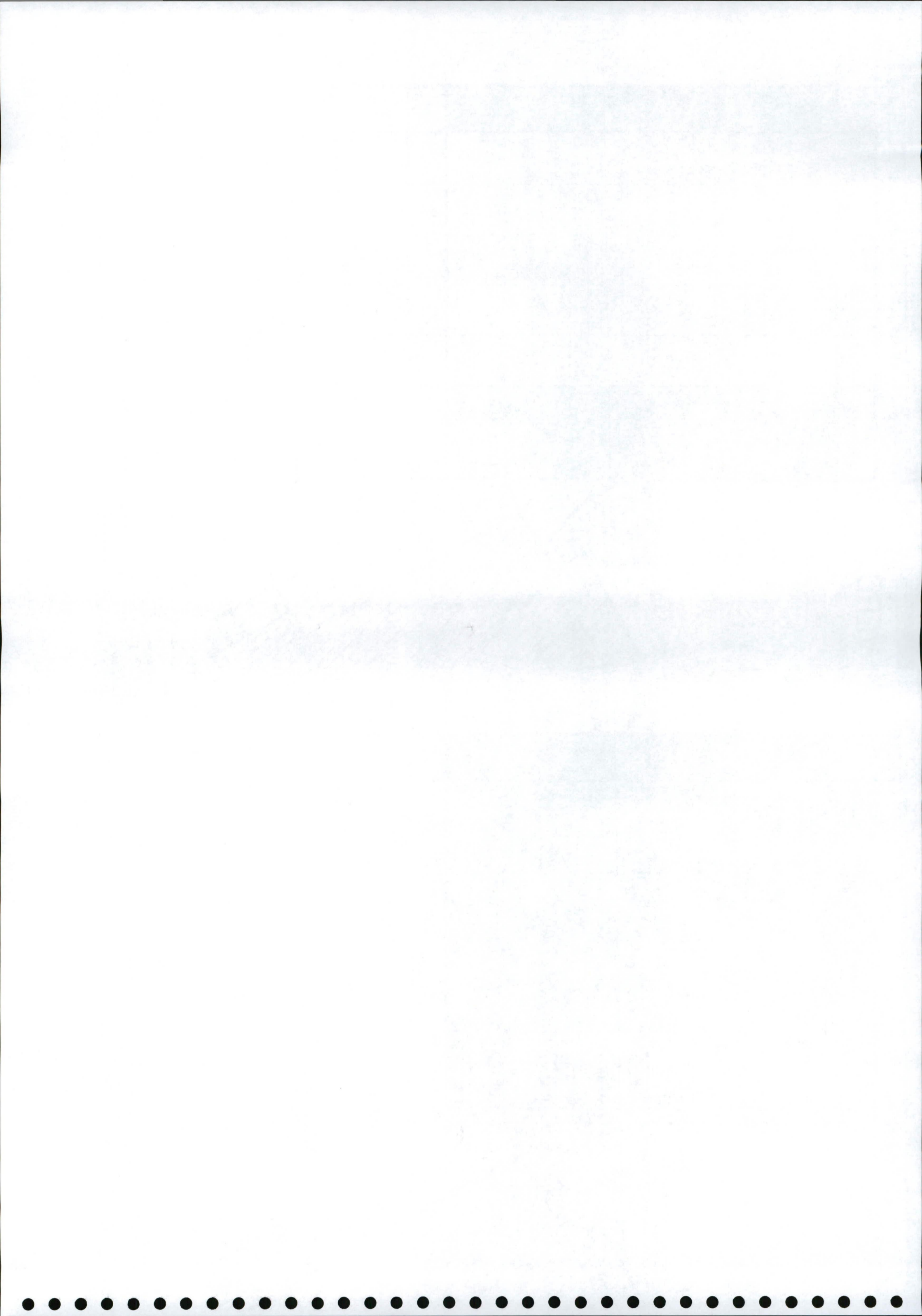
- Brandwerende scheidingen, WBDBO n.t.b. aan de hand van vuurlastberekening
- Brandwerende scheiding, WBDBO 30'
- BSH-kast Brandslanghaspelkast, lengte brandslang 30m

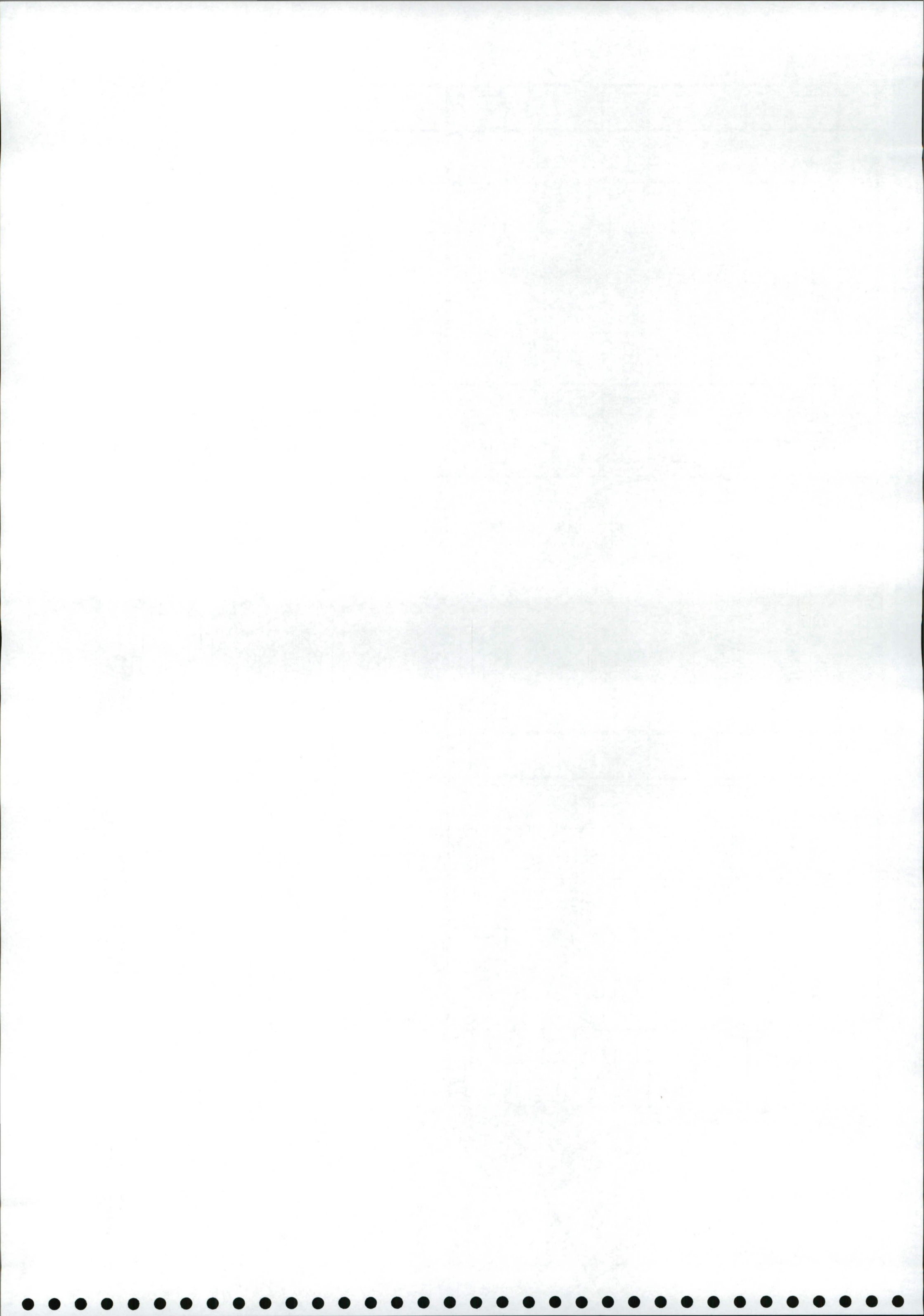
Sporthal de Wetteling Venray
 Aanvraag bouwvergunning
 Schaal 1:300
 20-11-2008
806 BE43

Brandcompartimentering

REGIEMERIE H. 8211 DE WAARDT
 TELEFON 06 20 28 46 46 FAX 06 20 28 46 43
 E-MAIL INFO@FRENCKENSCHOLL.NL
 WWW.FRENCKENSCHOLL.NL

FRENCKEN | SCHOLL
 A R C H I T E C T E N





Gebruiksoppervlakte per gebruiksfunctie	Gebruiksoppervlakte per verdieping		Gebruiksoppervlakte per gebruiksfunctie, zonder gemeensch. GBO	Gemeenschappelijke GBO per verdieping		Totaal Gebruiksoppervlakte per gebruiksfunctie	VG	% T.o.v. GBO
	BG	verd.1		BG	verd.1			
	Gebruiksfunctie							
Sportfunctie (alternatief: Bijeenkomstfunctie)	1955	196	2151	204	4	2360	1344	57
Bijeenkomstfunctie	543	409	952	91	2	1044	626	60
Overige gebruiksfunctie	0	45	45			45	45	100
Totaal gebouw	2498	650	3148	295	6	3449	2015	
Bijeenkomstfunctie bestaat uit:								
Bijeenkomstfunctie, alcohol gebruik	366	0	366	35	1	402		
Bijeenkomstfunctie, aanschouwen sport	0	308	308	29	1	338		
Bijeenkomstfunctie, overige	177	101	278	26	1	305		
Totaal	543	409	952	91	2	1044		

Bouwbesluit Afdeling 4.7 Toiletruimte				
	Totale gebruiksoppervlakte per gebruiksfunctie	Bezettingsgraadklasse voor GBO per gebruiksfunctie	Aantal toiletten te realiseren	Aantal integraal toegankelijke toiletten
Sportfunctie	2360	B5	afh van bezetting	afh van bezetting
Alternatief: Bijeenkomstfunctie, overige		B1	2	1
Bijeenkomstfunctie, alcohol gebruik	402	B2	2	1
Bijeenkomstfunctie, aanschouwen sport	338	B1	afh van bezetting	afh van bezetting
Bijeenkomstfunctie, overige	305	B5	2	-
Aantal totaal benodigde toiletten afhankelijk van de bezettingsgraadklasse: $GO (B1)/60 + GO (B2)/60 + GO (B3)/150 + GO (B4)/360 + GO (B5)/360 =$ $338/60 + 0/60 + 0/150 + 0/360 + 2360/360 =$				
Aantal te realiseren toiletten:	12,2			
	=> 13 toiletten			
Aantal totaal benodigde integraal toegankelijke toiletten: Totaal vereiste toiletruimte/10 = $13/10 =$ 1,3				
Aantal te realiseren integrale toiletten	2 stuks			
Aantal toiletruimtes in het project gerealiseerd: 14, waarvan 2 integraal toegankelijk dus VOLDOET (met het aantal te realiseren toiletten wordt tevens voldaan aan de eis van "bijeenkomstfunctie overige" en "bijeenkomstfunctie voor alcoholgebruik")				
Bouwbesluit Afdeling 4.11 Stallingsruimte voor fietsen				
	Totale gebruiksoppervlakte per gebruiksfunctie	Bezettingsgraadklasse voor GBO per gebruiksfunctie		
(Sportfunctie)	2360	B5		
Alternatief: Bijeenkomstfunctie, overige	2360	B1		
Bijeenkomstfunctie	1044	B1		
Voor berekening is bijeenkomstfunctie, overige maatgevend, in plaats van sportfunctie				
Oppervlakte fietsenstalling afhankelijk van de bezettingsgraadklasse: $GO (B1)/8 + GO (B2)/20 + GO (B3)/50 + GO (B4)/125 + 3xGO (B5)/1000 =$ $(2360+1044)/8 + 0/20 + 0/50 + 0/125 + (3x0)/1000 =$				
Te realiseren oppervlakte (m2) fietsenstalling	426			

Sporthal de Wetteling Venray

Aanvraag bouwvergunning
Schaal nvt
20-11-2008

806 BE45

Overige bouwbesluitgegevens

HEKEMERWEG 11, 6521 GG WAARSTICHT
TELEFOON 043 200 28 40 FAX 043 200 40 07
E-MAIL: H.F.SCHOLLEN@SCHOLLEN.NL
WWW.SCHOLLEN.NL

FRENCKEN | SCHOLL
ARCHITECTEN

1950
1951
1952

1953
1954
1955

1956
1957
1958

1959
1960
1961

1962
1963
1964

1965
1966
1967

1968
1969
1970

1971
1972
1973

1974
1975
1976

1977
1978
1979

1980
1981
1982

1983
1984
1985

1986
1987
1988

1989
1990
1991

1992
1993
1994

1995
1996
1997



RENVOOI Terrainindeling

- Bestaande perceel afscheiding
- Zonering ruimtelijke aanpassing bestaand gebouw
- Gras
- Nieuwe verharding
- Bestaande boom
- Nieuwe boom
- Te Verwijderen bomen
- Uit te dunnen struikgewas
- Nieuwe parkeerplekken
- Bestaande buiten verlichting
- Entree

ALGEMEEN:

- Blusvoorzieningen en opstelplaatsen t.b.v. brandweer zijn nader aan te geven door de dhr Ingepass bij de afdeling brandpreventie van de gemeente Venray.
- Het verzoek om vrijstelling i.h.k.v. art. 19.2 WRo is reeds ingediend en in behandeling bij Marina Canli van de gemeente Venray.
- Maten dienen in het werk gecontroleerd te worden.
- Bestaande gebouw dient ingemeten te worden.

versie: datum: omschrijving:

wijz. A
 wijz. B
 wijz. C
 wijz. D
 wijz. E

Sporthal de Wetteling

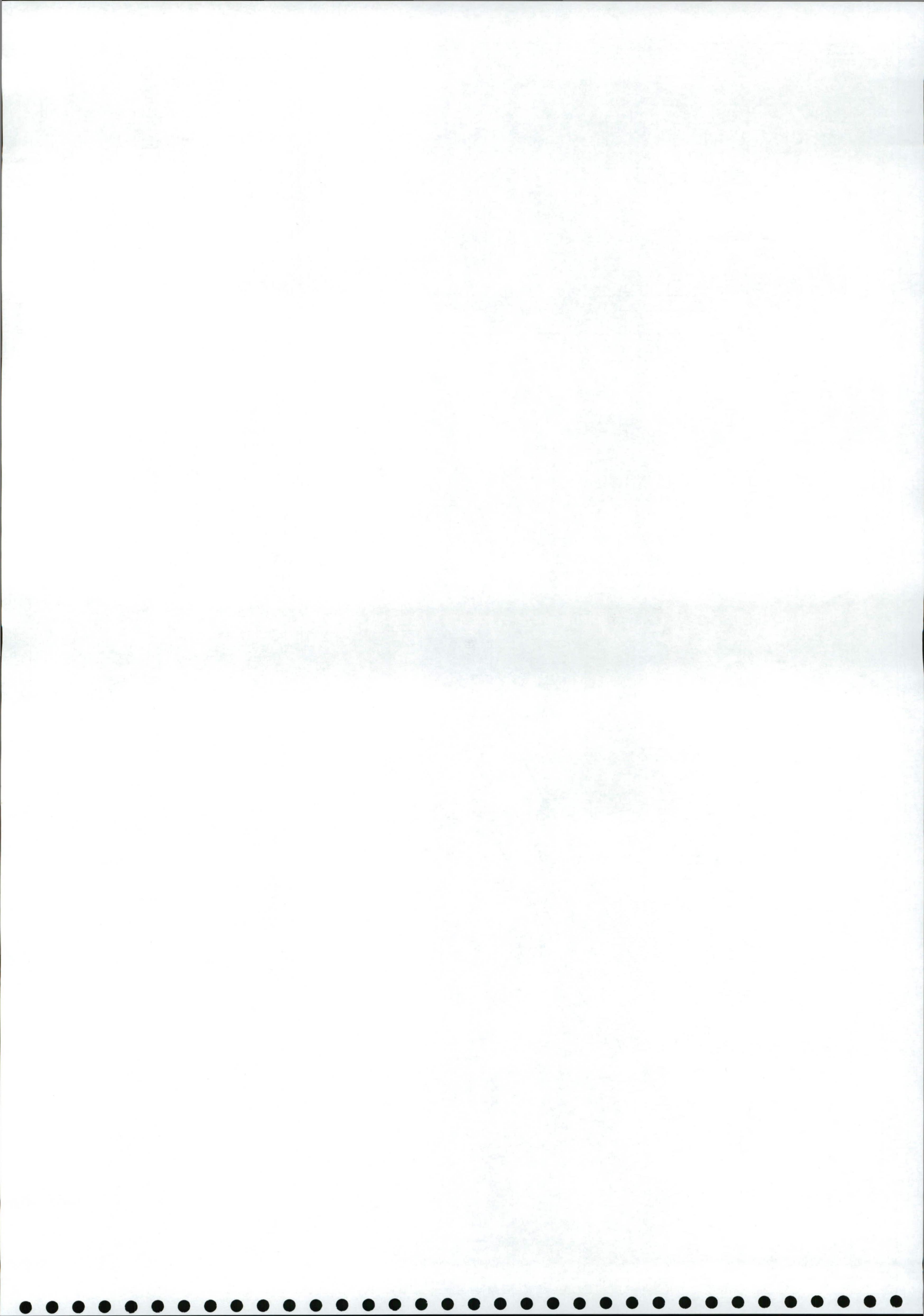
Bouwaanvraag
 datum: 20-11-08
 schaal: A1 1:200

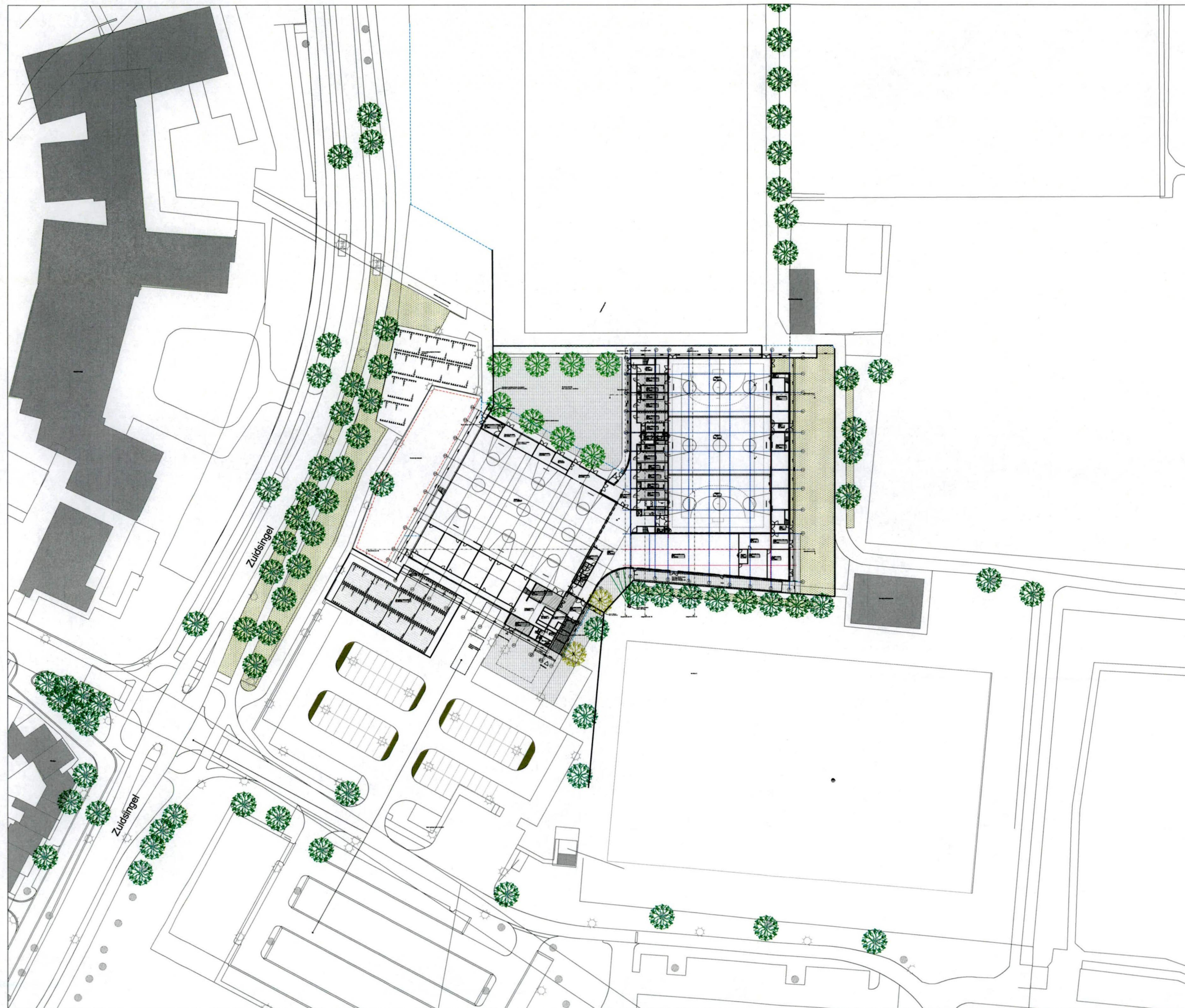
806 BE 00b

Situatie Bestaand

HELIODORPERS II, 6211 GO AMARICHT
 TELEFOON: 043 461 1234 4612
 E-MAIL: INFO@FRENCKENSCHOLL.NL
 ING BANK 67 04 151 678 142000

FRENCKEN | SCHOLL
 A R C H I T E C T E N





RENVOOI Terrainindeling

- Bestaande perceel afscheiding
- Zonering ruimtelijke aanpassing bestaand gebouw
- Gras
- Nieuwe verharding
- Bestaande boom
- Nieuwe boom
- Te Verwijderen bomen
- Uit te dunnen struikgewas
- Nieuwe parkeerplekken
- Bestaande buiten verlichting
- Entree

ALGEMEEN:

- Blusvoorzieningen en opstelplaatsen t.b.v. brandweer zijn nader aan te geven door de dhr Ingenpass bij de afdeling brandpreventie van de gemeente Venray.
- Het verzoek om vrijstelling i.h.k.v. art. 19.2 WvO is reeds ingediend en in behandeling bij Marina Canli van de gemeente Venray.
- Maten dienen in het werk gecontroleerd te worden.
- Bestaande gebouw dient ingemeten te worden.

versie: datum: omschrijving:
 wijz. A
 wijz. B
 wijz. C
 wijz. D
 wijz. E

Sporthal de Wetteling

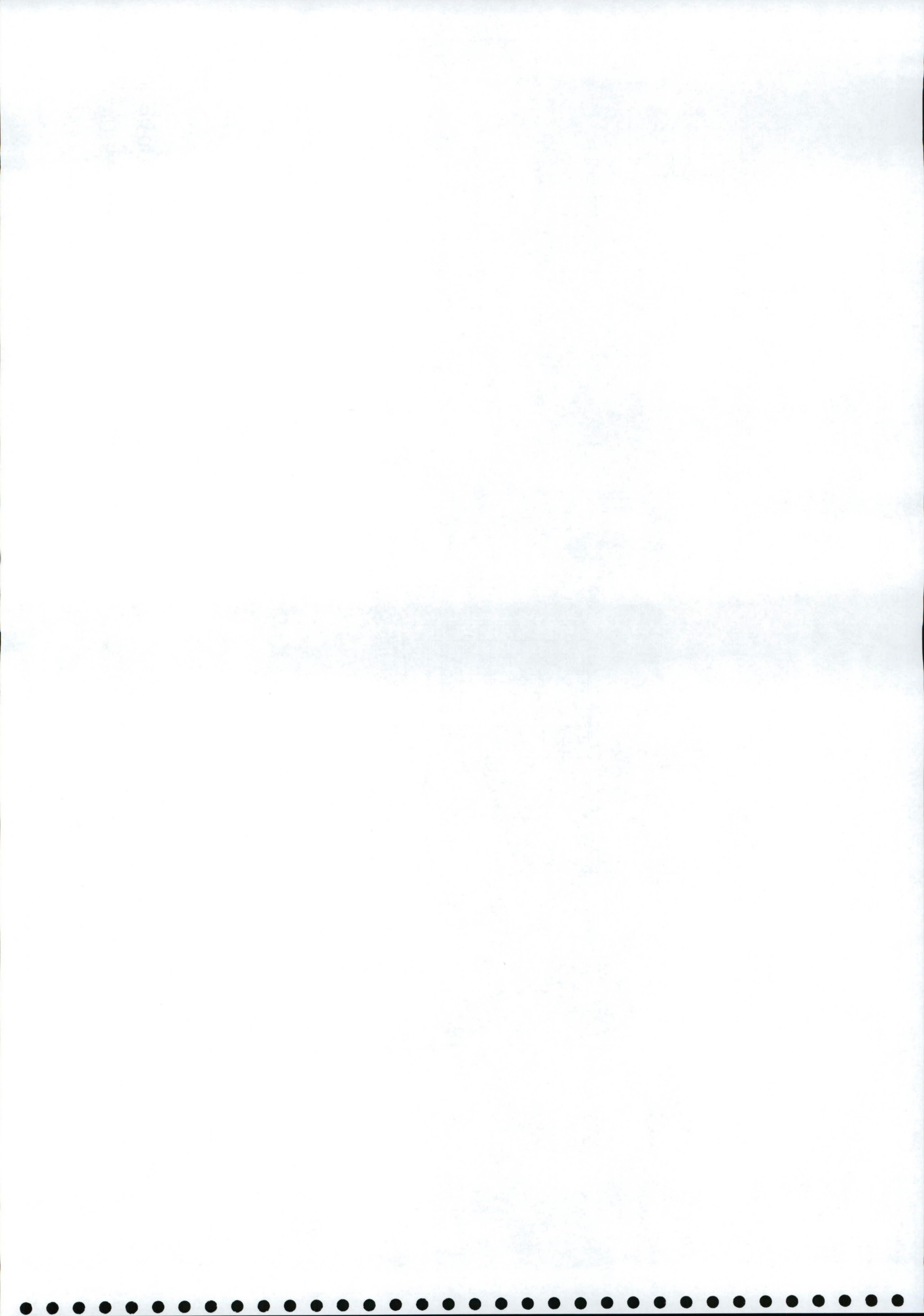
Bouwaanvraag
 datum: 20-11-08
 schaal: A1 1:500

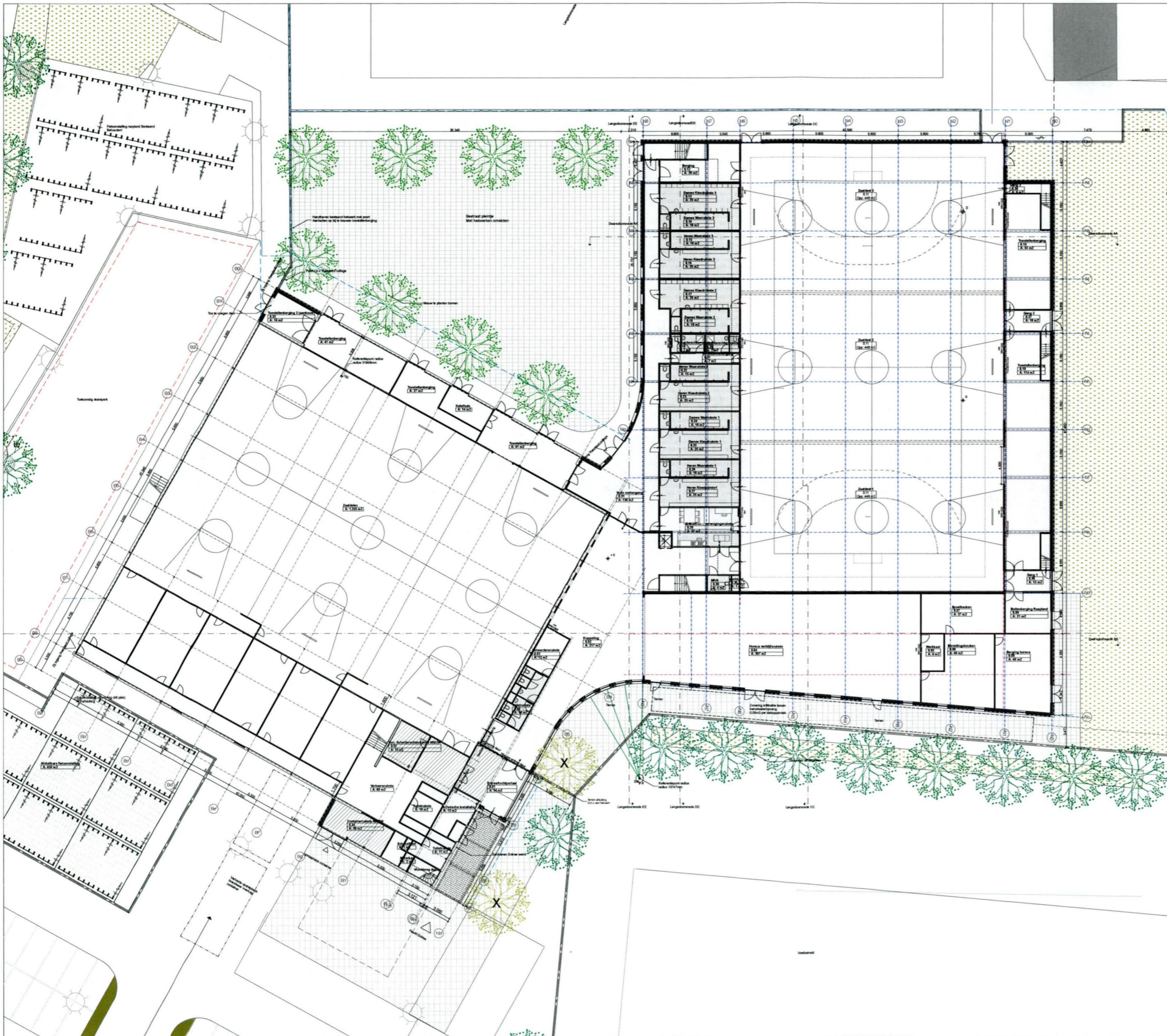
806 BE 00C

Situatie Nieuw (met plattegrond)

HEUWENWEG 11, 6221 GD MAASTRICHT
 TELEFOON (0)43 386 20 40 FAX (0)43 386 20 52
 E-MAIL: INFO@FRENCKENSCHOLL.NL
 SVS BANK BT 61 47 154 K.V.V. 1402581

FRENCKEN | SCHOLL
 A R C H I T E C T E N





RENVOOI Terreinindeling

- Bestaande perceel afcheiding
- - - - - Zonering ruimtelijke aanpassing bestaand gebouw
- Gras
- Nieuwe verharding
- Bestaande boom
- Nieuwe boom
- Te Verwijderen bomen
- Uit te dunnen struikgewas
- Nieuwe parkeerplekken
- Bestaande buiten verlichting
- Entree

RENVOOI Gebouw

- Bestaand gebouw
- Aanpassingen bestaand gebouw
- MBI Betonsteen 150/200
- Stalen binnendoos
- Isolatie
- Metselwerk
- Brandslanghaspelkast lengte brandslang 30mm
- Poederblusser
- Poederblusser
- Brandwerendheid ramen en deuren
- Zelfsluitende deur

ALGEMEEN:

- Blusvoorzieningen en opstelplaatsen t.b.v. brandweer zijn nader aan te geven door de dhr Ingenpass bij de afdeling brandpreventie van de gemeente Venray.
- Het verzoek om vrijstelling i.h.k.v. art. 19.2 WfO is reeds ingediend en in behandeling bij Marina Cantl van de gemeente Venray.
- Maten dienen in het werk gecontroleerd te worden.
- Bestaande gebouw dient ingemeten te worden.

vorsie: datum: omschrijving:
 wijz. A
 wijz. B
 wijz. C
 wijz. D
 wijz. E

Sporthal de Wetteling

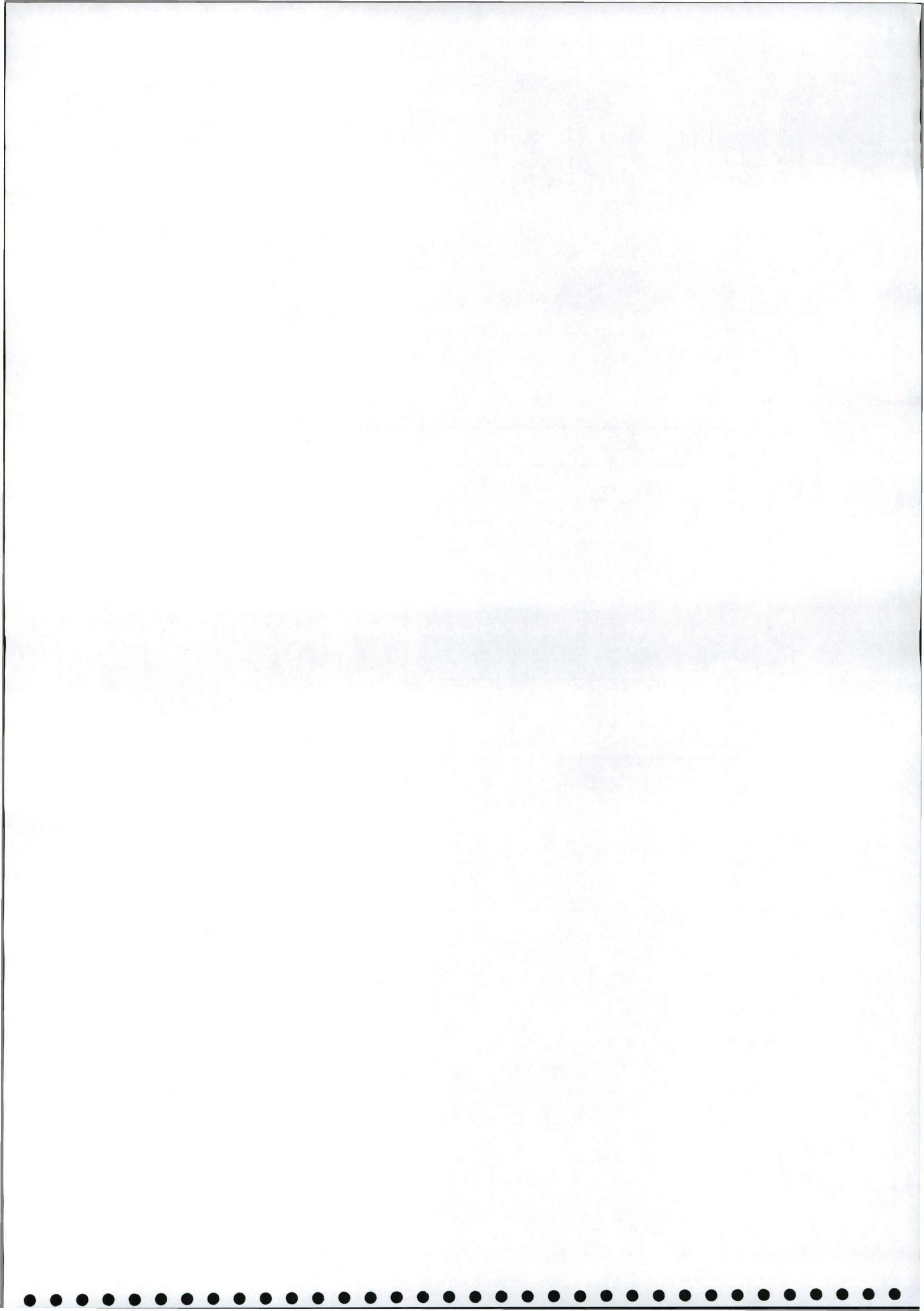
Bouwaanvraag
 datum: 20-11-08
 schaal: A1 1:200

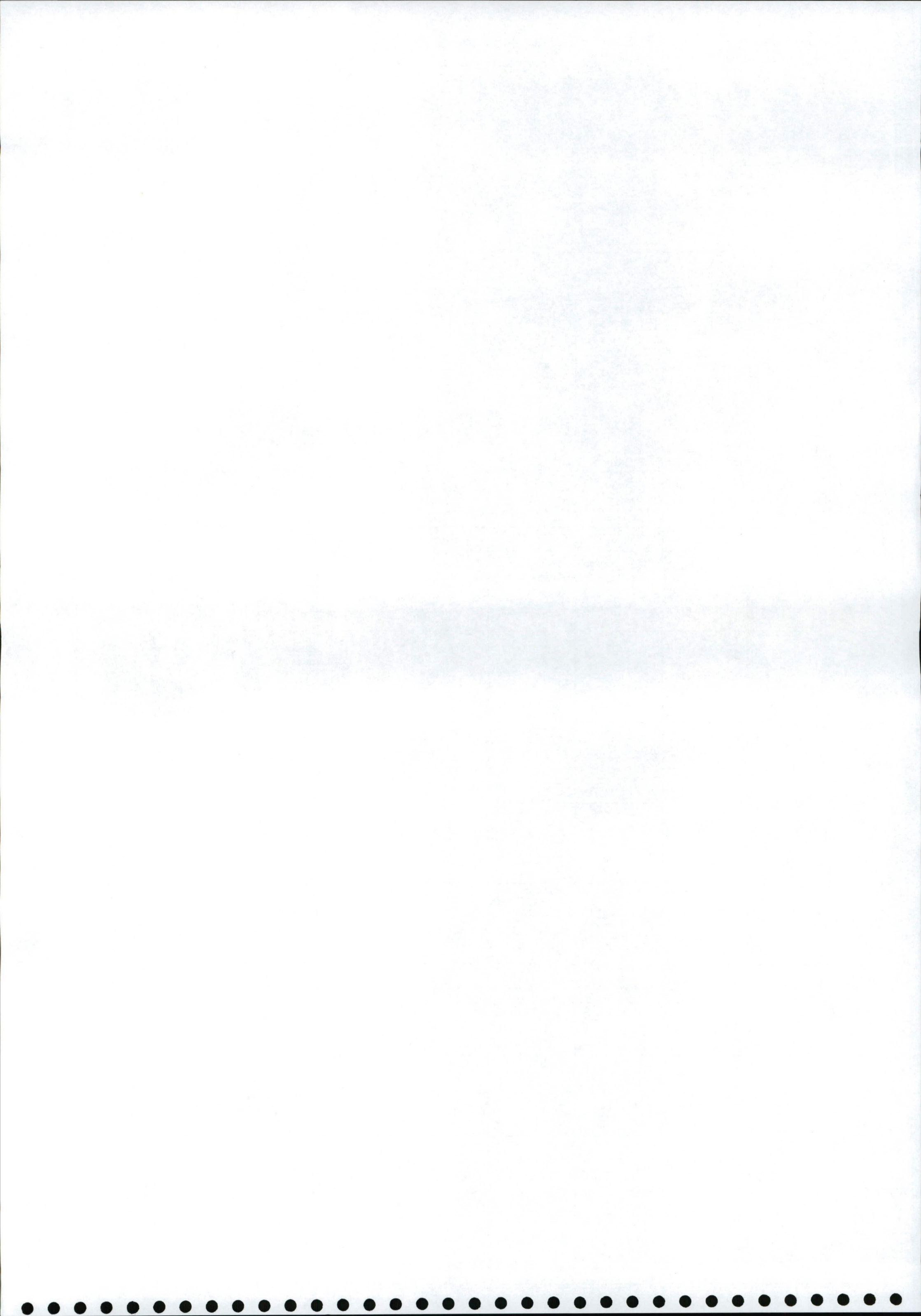
806 BE 00d

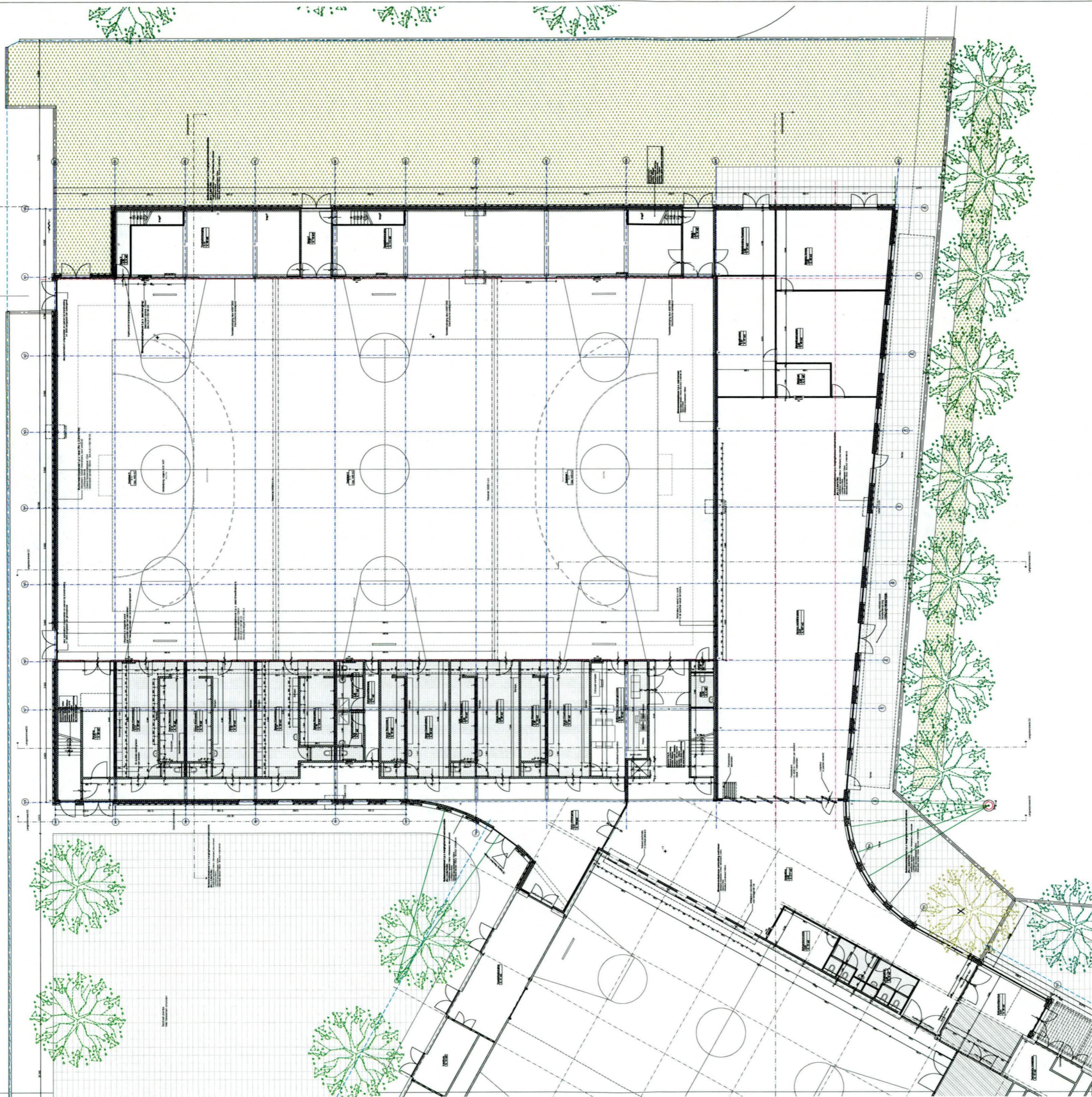
Situatie Nieuw (met plattegrond)

HELDERMEERWEG 11, 6221 GD MAASTRICHT
 TELEFOON 043 380 20 40 FAX 043 320 48 52
 E-MAIL: info@frencken-scholl.nl
 ING BANK ST 62 154 K.V.N. 14025501

FRENCKEN | SCHOLL
 A R C H I T E C T E N







RENVOOI Terenbuiding

- Bestaande perceel afbakening
- Zonering ruimtelijke aanpak bestaand gebouw
- Gras
- Nieuwe verharding
- Bestaande boom
- Nieuwe boom
- Te verwijderen boom
- Lijst te abnemen struikgewas
- Nieuwe parkeerplaatsen
- Bestaande buiten verlichting
- Entree

RENVOOI Gebouw

- Bestaand gebouw
- Aanpassingen bestaand gebouw
- MBI Betonnen: 150.000
- Stalen constructie
- Isolatie
- Meubelwerk
- Over: Brandveiligheidsdeur
Inglaf breedte 200mm
- Poortdoos
- Pookkast
- Brandwerendheid ramen en deuren
- Zelfkloppende deur

Constructies vlg. opgave constructeur.
 Brandwerendheid hoofdconstructies vlg. opgave constructeur.
 Installatie vlg. opgave installatie adviseur.

ALGEMEEN:

- Maten dienen in het werk gecontroleerd te worden.
- Bestaande gebouw dient ingemeten te worden.
- Maximale wateropname materialen vloer, wand en plafonds in sanitaire ruimten voldoen aan Bouwbesluit afd 3.7 artikel 3.28
- Gebouw beschermen tegen binnendringen ratten en muizen (conform Bouwbesluit Afdeling 3.17)
- Alle vloerafscheidings voldoen aan het bouwbesluit Afd. 2.3
- Alle trapafscheidings voldoen aan het bouwbesluit Afd 2.30

versie: datum: omschrijving
 w.p.z. A
 w.p.z. B
 w.p.z. C
 w.p.z. D
 w.p.z. E

Sportthal de Wetteling

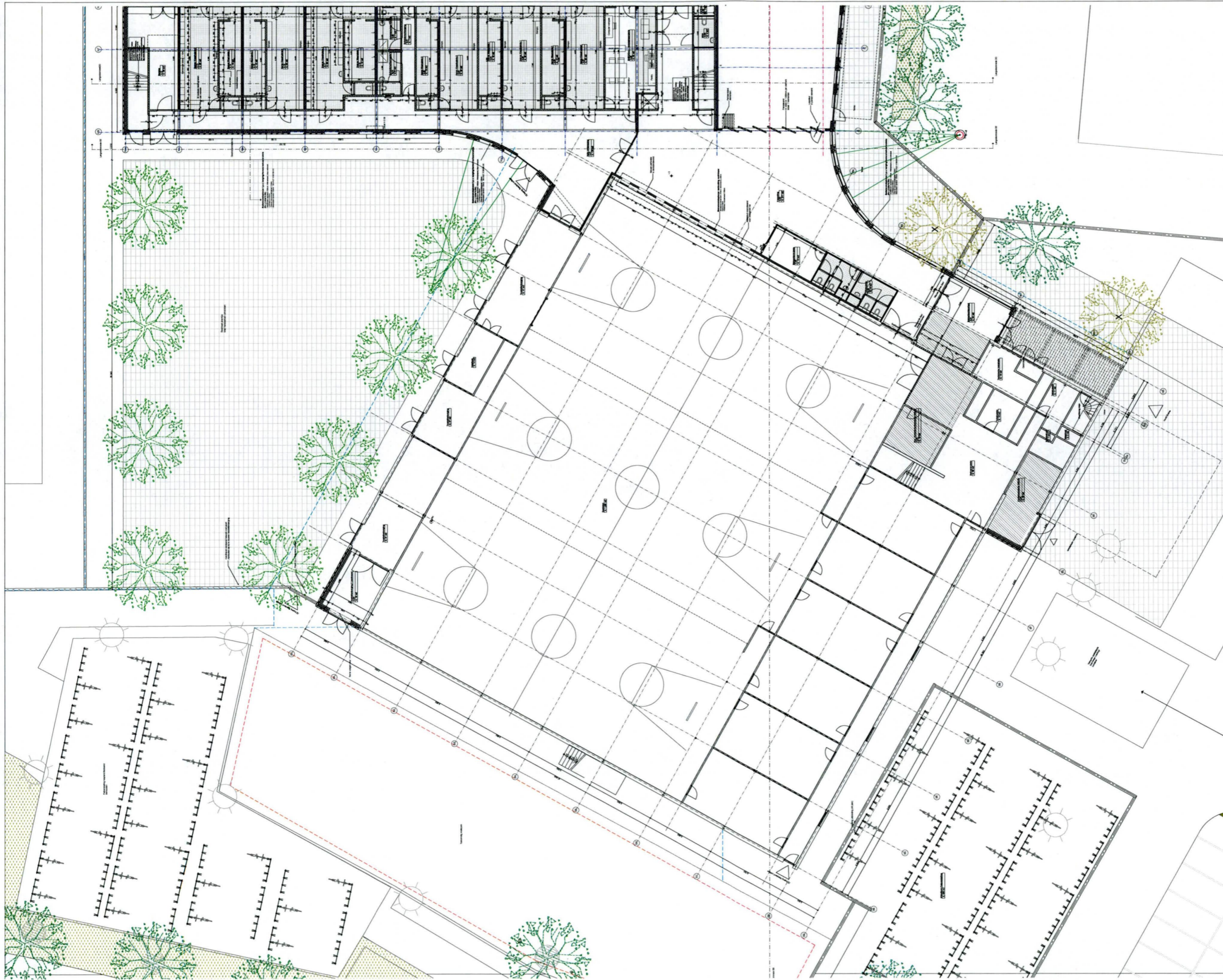
Bouwaanvraag
 datum: 20-11-08
 schaal: A0 1:100

806BE 02a

Begane grond deel 1

FRENCKEN | SCHOLL
 ARCHITECTEN





RENVOOI Terminologie

- Bestaande perceel afbakening
- Zwaarte uitbreiding aanpassing bestaand gebouw
- Gras
- Nieuwe verharding
- Bestaande boom
- Nieuwe boom
- Te verwijderen boom
- Uit te dienen stukje gras
- Nieuwe parkeerplaatsen
- Bestaande buiten verlichting
- Entree

RENVOOI Gebouw

- Bestaand gebouw
- Aanpassing bestaand gebouw
- Nieuw betonwerk 150/200
- Nieuw betonwerk
- Beton
- Betonwerk
- Brandweringsschil met brandwering 30mm
- Brandweringsschil met brandwering 30mm
- Pudeelkruis
- Brandweringsschil met brandwering 30mm
- Zelfkloppende deur

Constructies vigs. opgave constructeur.
 Brandwerendheid hoofdconstructies vigs. opgave constructeur.
 Installatie vigs. opgave installatie adviseur.

ALGEMEEN:

- Maten dienen in het werk gecontroleerd te worden.
- Bestaande gebouw dient ingemeten te worden.
- Maximale wateropname materialen vloer, wand en plafonds in sanitaire ruimten voldoen aan Bouwbesluit afd 3.7 artikel 3.28
- Gebouw beschermen tegen binnendingen ratten en muizen (conform Bouwbesluit Afdeling 3.17)
- Alle vloerafscheidings voldoen aan het bouwbesluit Afd. 2.3
- Alle trapafscheidings voldoen aan het bouwbesluit Afd 2.30

versie	datum	omschrijving
wijz. A		
wijz. B		
wijz. C		
wijz. D		
wijz. E		

Sporthal de Wetteling

Bouwaanvraag
 datum: 20-11-08
 schaal: A0 1:100

806BE 02b

Begane grond deel 2

FRENCKEN | SCHOLL
 ARCHITECTEN

