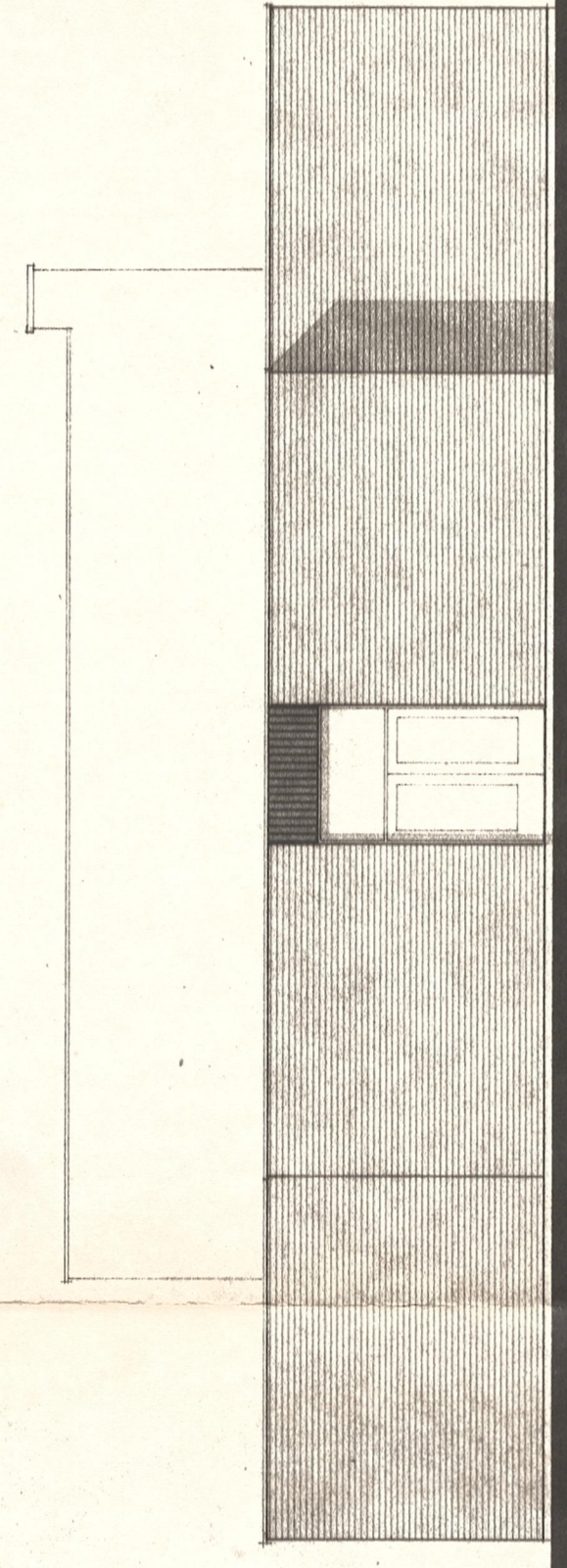


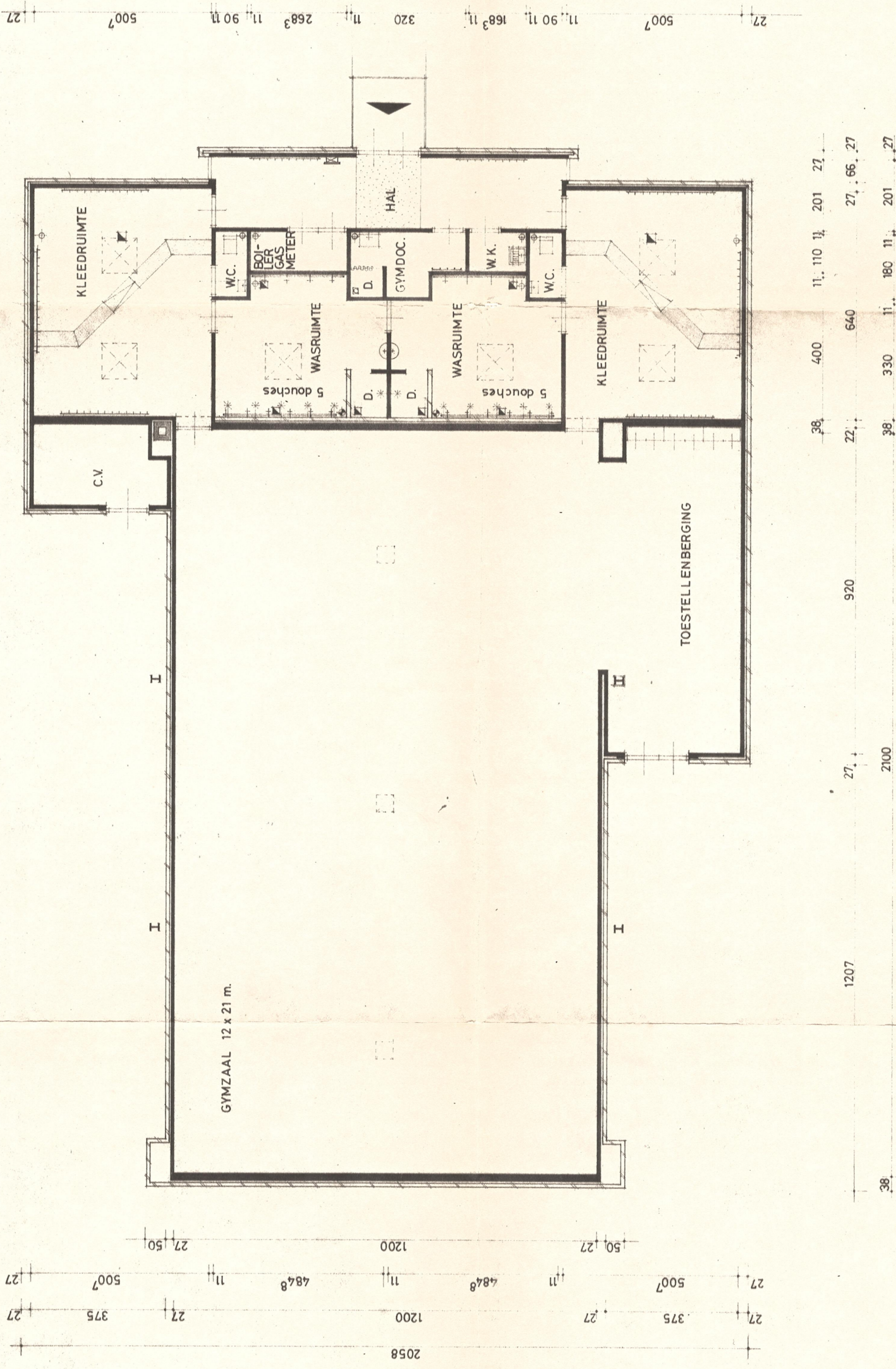
LINKER ZIJEVEL



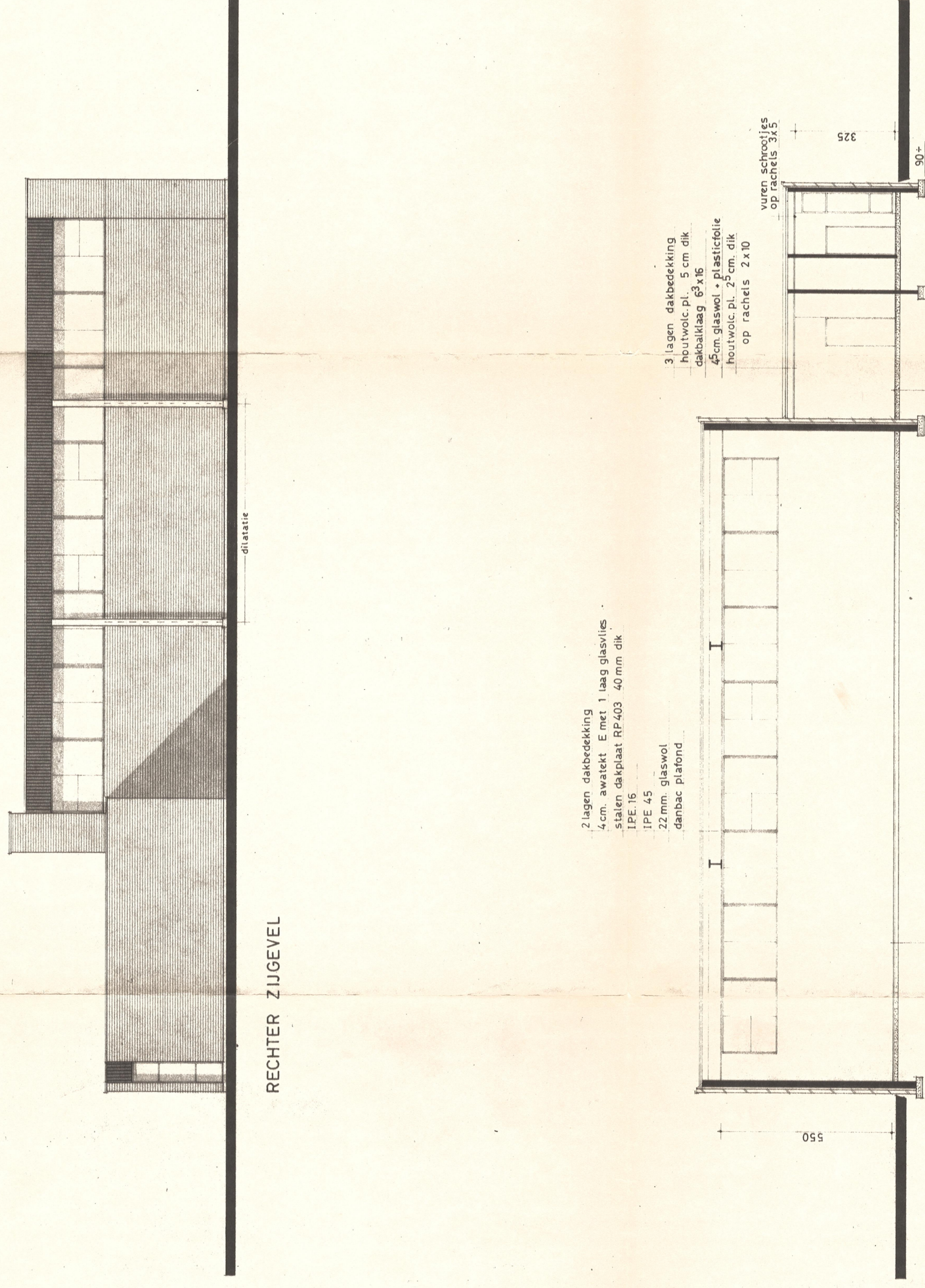
RECHTER ZIJEVEL



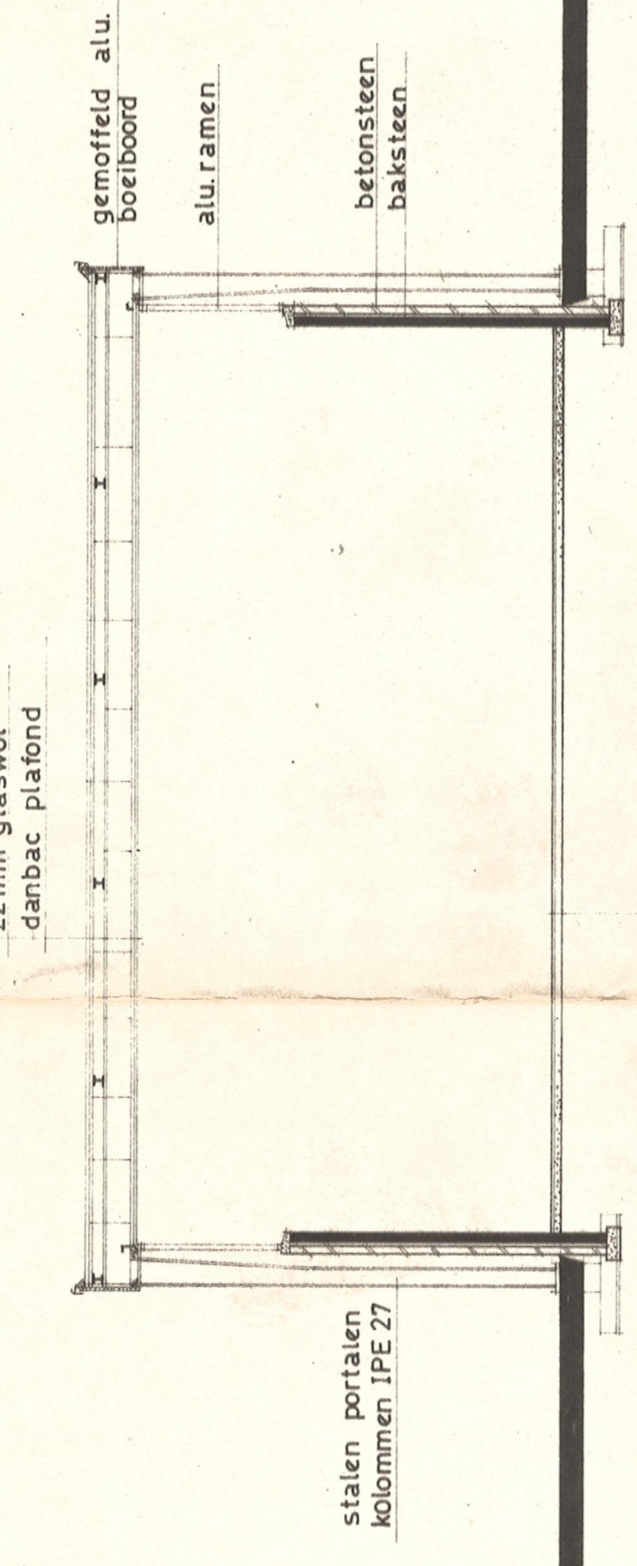
ACHTERGEVEL



PLATTEGROND



LANGSDOORSNEDE



DWARSDOORSNEDE

2 lagen dakbedekking
4 cm awatext E
stalen dakplaat RP-403 40 mm dik
IPE 16
45 mm kurkineukum
3 mm kurkment
22 mm glaswol
dambat plafond

45 mm kurkineukum
3 mm kurkment
vloer stampbeton 10cm
plasticieble

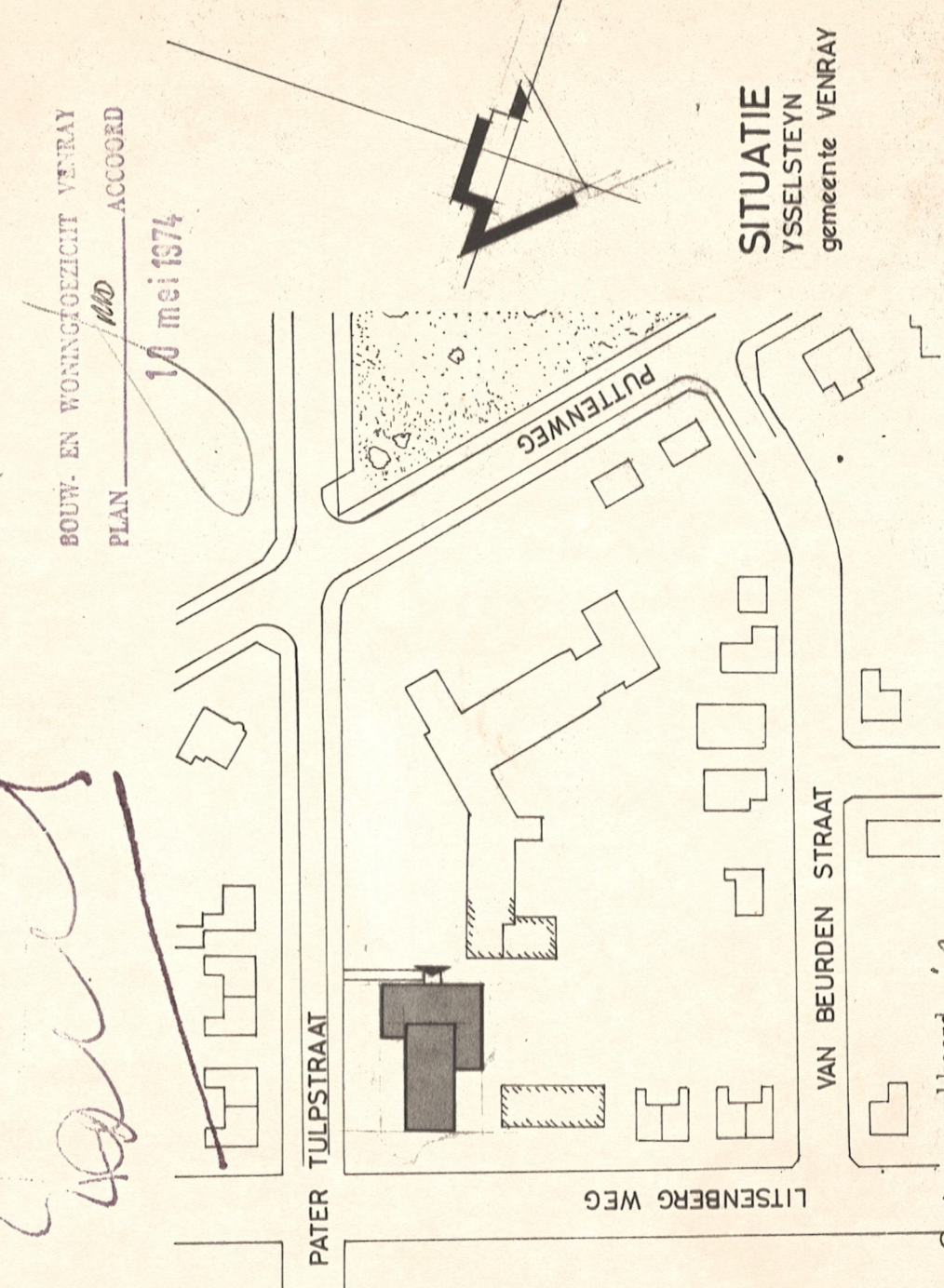
2 lagen dakbedekking
4 cm awatext E
stalen dakplaat RP-403 40 mm dik
IPE 16
45 mm kurkineukum
3 mm kurkment
22 mm glaswol
dambat plafond

3 lagen dakbedekking
houtwoc pl. 5 cm dik
45 mm glaswol - plasticieble
houtwoc pl. 25 cm dik
op rachsels 2 x 10

45 mm kurkineukum
3 mm kurkment
vloer stampbeton 10cm
plasticieble

REINWOOL
LICHTKOEPPEL 300x100
MET VENTILATIE
REINWOOL
BRANDSLANGSPEL 1 1/2 25m
VOETWASSTEUN wasboven
WASTE UITLOOP
SCHROEFPUIJE
HETELICHTROOSTER

Behoort bij bestuursplan van
op 2 MEI 1974 No. 837
als besloten
PLAN
ADP ACCOORD
10 mei 1974



SYMBOOL	NAAM	OPMERKINGEN
[Symbol]	REINWOOL	
[Symbol]	LICHTKOEPPEL 300x100	
[Symbol]	MET VENTILATIE	
[Symbol]	REINWOOL	
[Symbol]	BRANDSLANGSPEL 1 1/2 25m	
[Symbol]	VOETWASSTEUN wasboven	
[Symbol]	WASTE UITLOOP	
[Symbol]	SCHROEFPUIJE	
[Symbol]	HETELICHTROOSTER	

GYMZAAL TE YSSELSTEYN gemeente VENRAY

opdrachtgever: Gemeente Venray
architect: jpa nelson bv
Commissaris: Bormann, Venray, 1973, 74

GEVELS, PLATTEGROND EN DOORSNEDEN

schaal: 1:100
teken: 1973
teken: 1973
opgesteld: A. J. O.
teken: 1973
teken: 1973

jpa nelson bv
venray
04750 11 44
04750 31 82 53

werfno: P73-39
bladnr: 1