

An aerial photograph of a school building, Driestar Wartburg, showing a large parking lot with many cars, a circular green area, and solar panels on the roof. The building is surrounded by trees and a road.

Driestar Wartburg

Scenario snel inhuizen VSO op Noord

01 - 09 - 2025

VANDELUNE

Inhoud

1	Inhoudsopgave
3	Programma van eisen
9	Bestaande gebouw
18	Inpassing scenario inhuizen
23	Optimalisatie variant verdieping gemeente Rotterdam
26	Schoolplein indeling
28	Scope
30	Colofon



Erasmussingel 120



President Rooseveltweg 11

Programma van Eisen

Oplegnotitie PvE

VSO op Noord

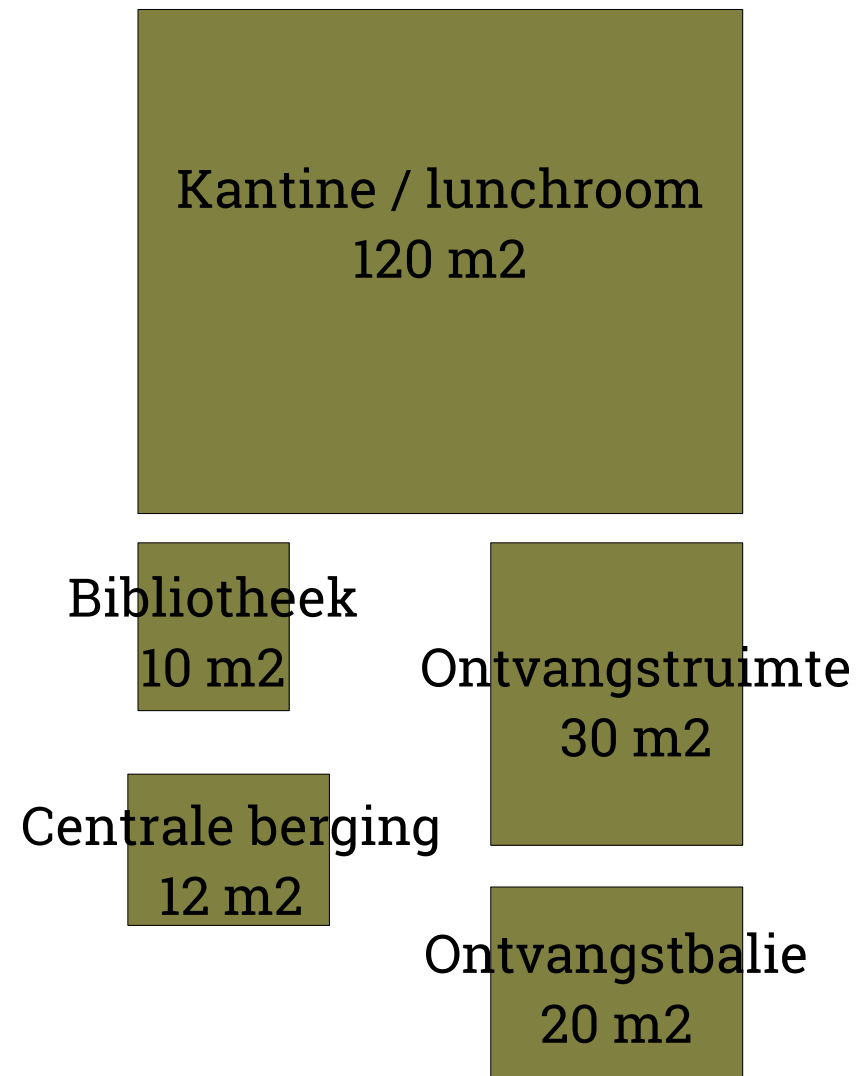
240208, Rotterdam

24 oktober 2024

draaijer



Ontvangst- en ontmoetingsruimten 192 m²



Kloppend hart, meer dan alleen een entree.

Mensen moeten zich hier welkom voelen.

De ontvangsthall is een inspirerende omgeving waarin het werk en de creativiteit van de leerlingen zichtbaar zijn, bijvoorbeeld door kunstwerken of projecten tentoon te stellen.

**Onderwijsruimten
840 m2**

A/B
Klaslokaal
42 m2

A/B
Klaslokaal
42 m2

A/B
Klaslokaal
42 m2

A/B
Klaslokaal
42 m2

A/B
Klaslokaal
42 m2

A/B
Klaslokaal
42 m2

A/B
Klaslokaal
42 m2

C
Klaslokaal
42 m2

C
Klaslokaal
42 m2

C
Klaslokaal
42 m2

Groen & Handvaardigheid
Klaslokaal
72 m2
(incl. 12 m2 opslag)

Zorg & Welzijn
Klaslokaal
84 m2
(incl. 12 m2 opslag en wasruimte)

Horeca
Klaslokaal
120 m2
(incl. 20 m2 spoelkeuken)

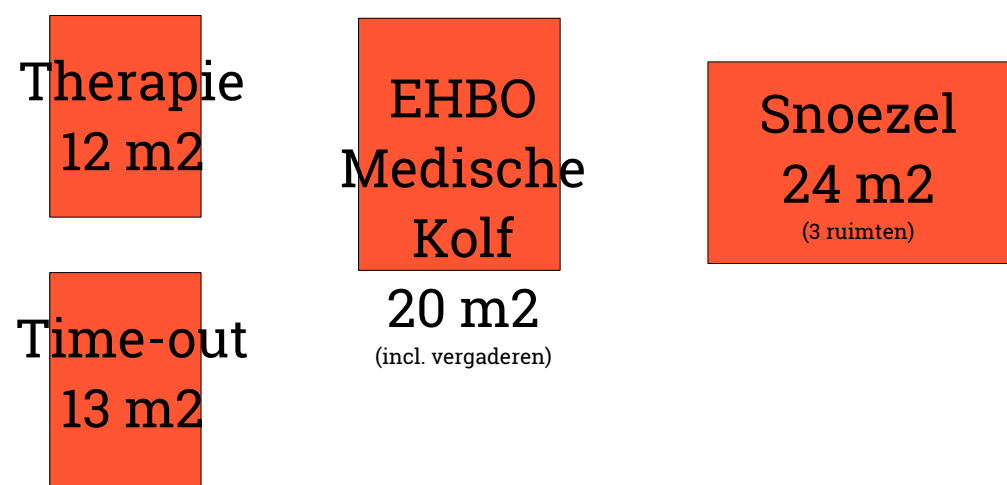
Facilitair
Klaslokaal
60 m2

Techniek
Klaslokaal
84 m2
(incl. 2x 12 m2 opslag en wasruimte)

Kantoorruimten 191 m²



Ondersteunende ruimten 69 m²



Facilitaire ruimten (18 m²?)





- Constructie
- Structuur (vluchten, trappen)
- Installaties
- Vorm
- Daglicht / Ramen

Bestaande gebouw



Revius

Revius /
VSO

VSO op Noord

Kledruimte

Gymzaal



Zicht vanaf kruispunt op schoolgebouw



Schoolplein



3 afwijkende puien
Laatste had deur

Nooduitgang

Vleugel VSO op Noord



Meanderende gangen verd



Ramen in dragende gevel



Open cirkel met kantine / keuken



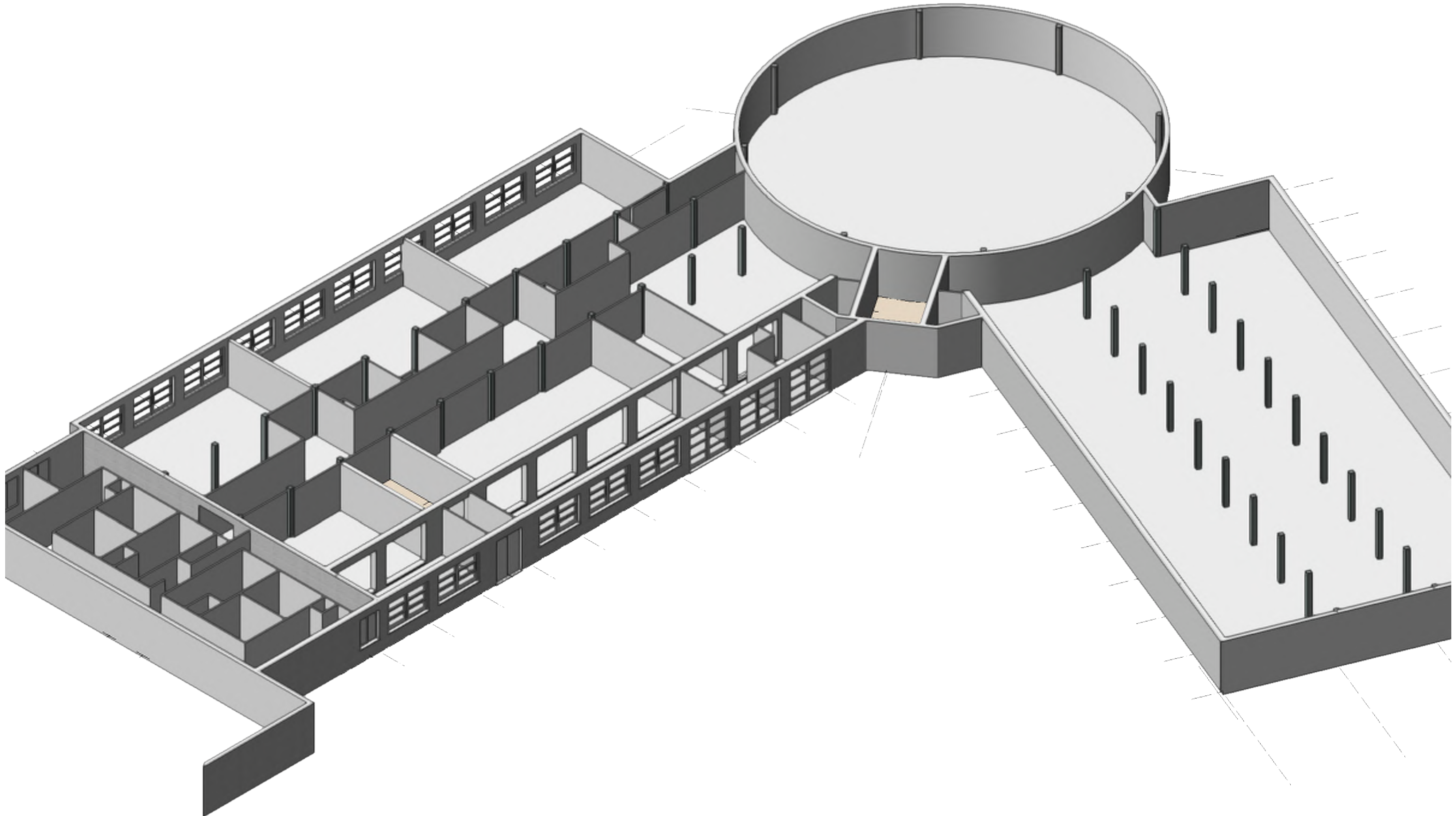
Meanderende gangen BG

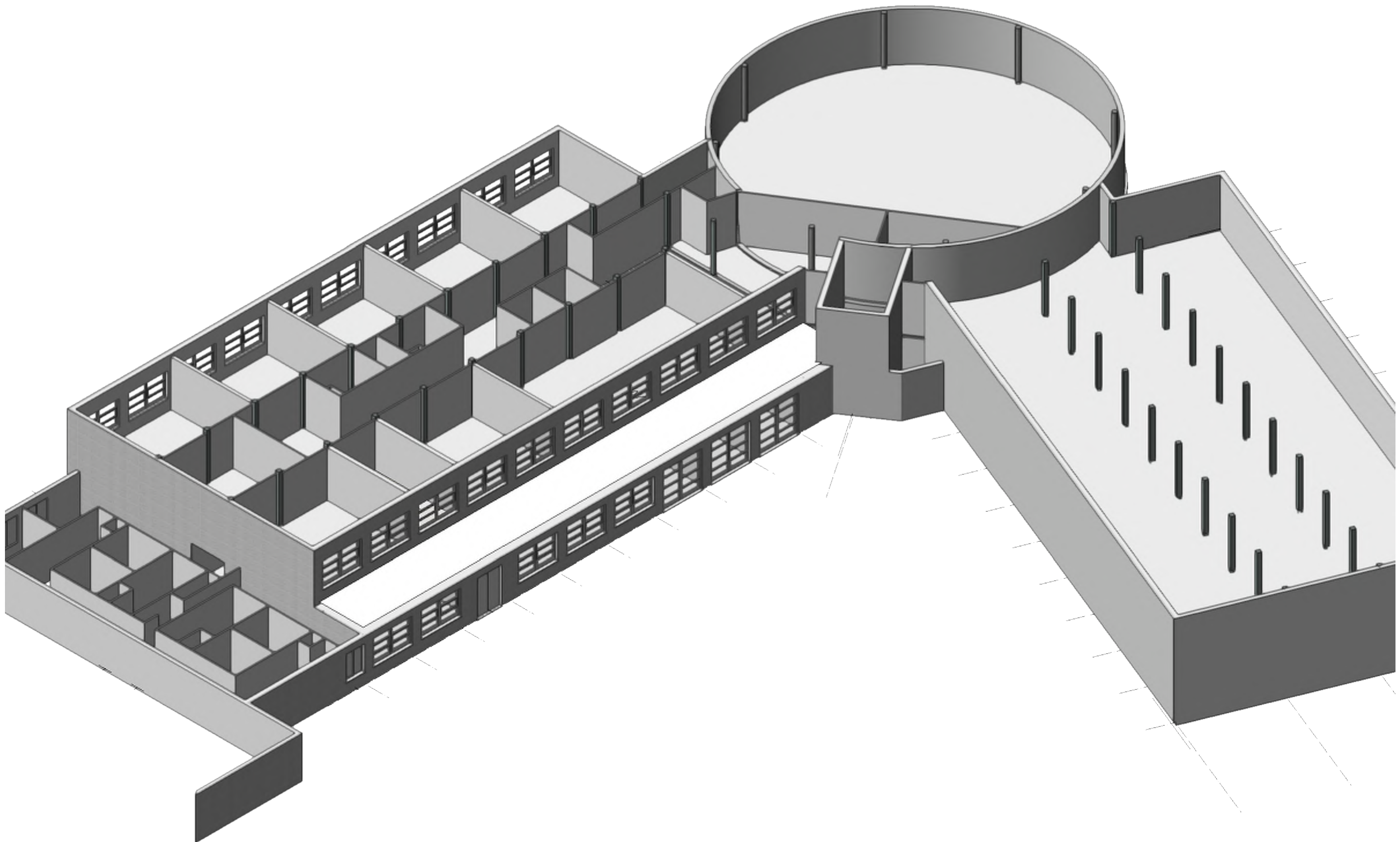


Praktijkruimte noord met uitbouw
Dragende gevel in ruimte

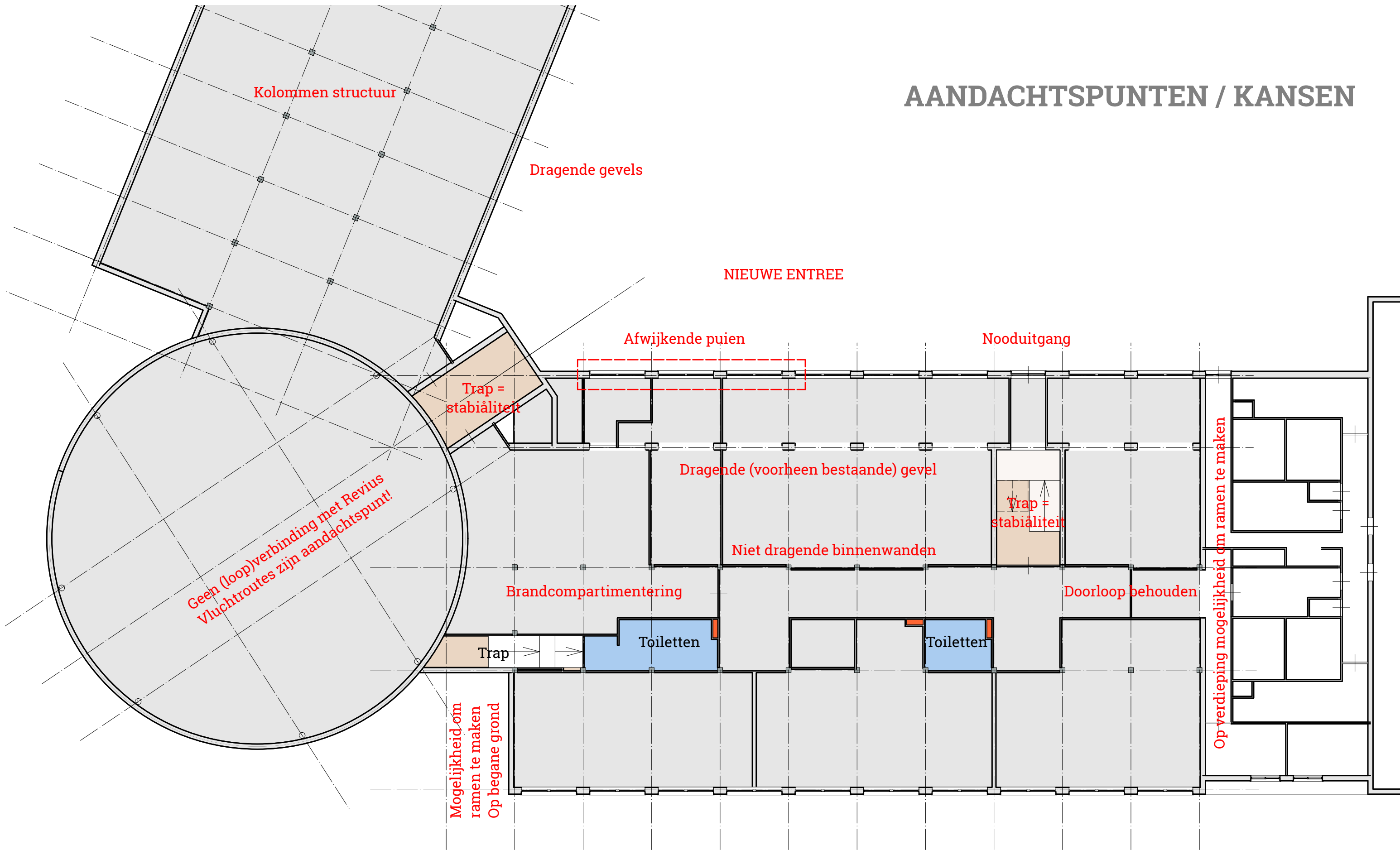


Praktijkruimte zuid



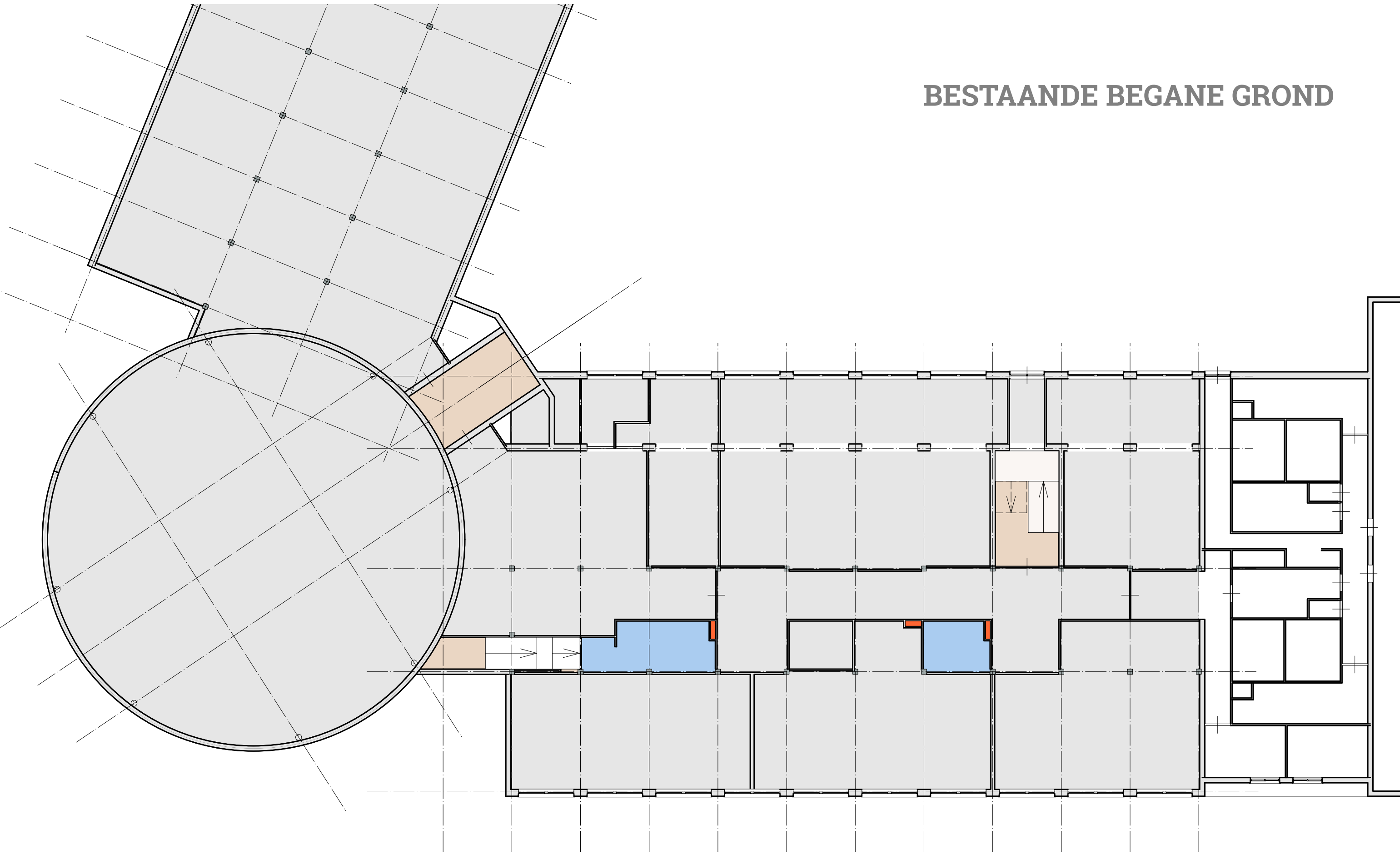


AANDACHTSPUNTEN / KANSEN

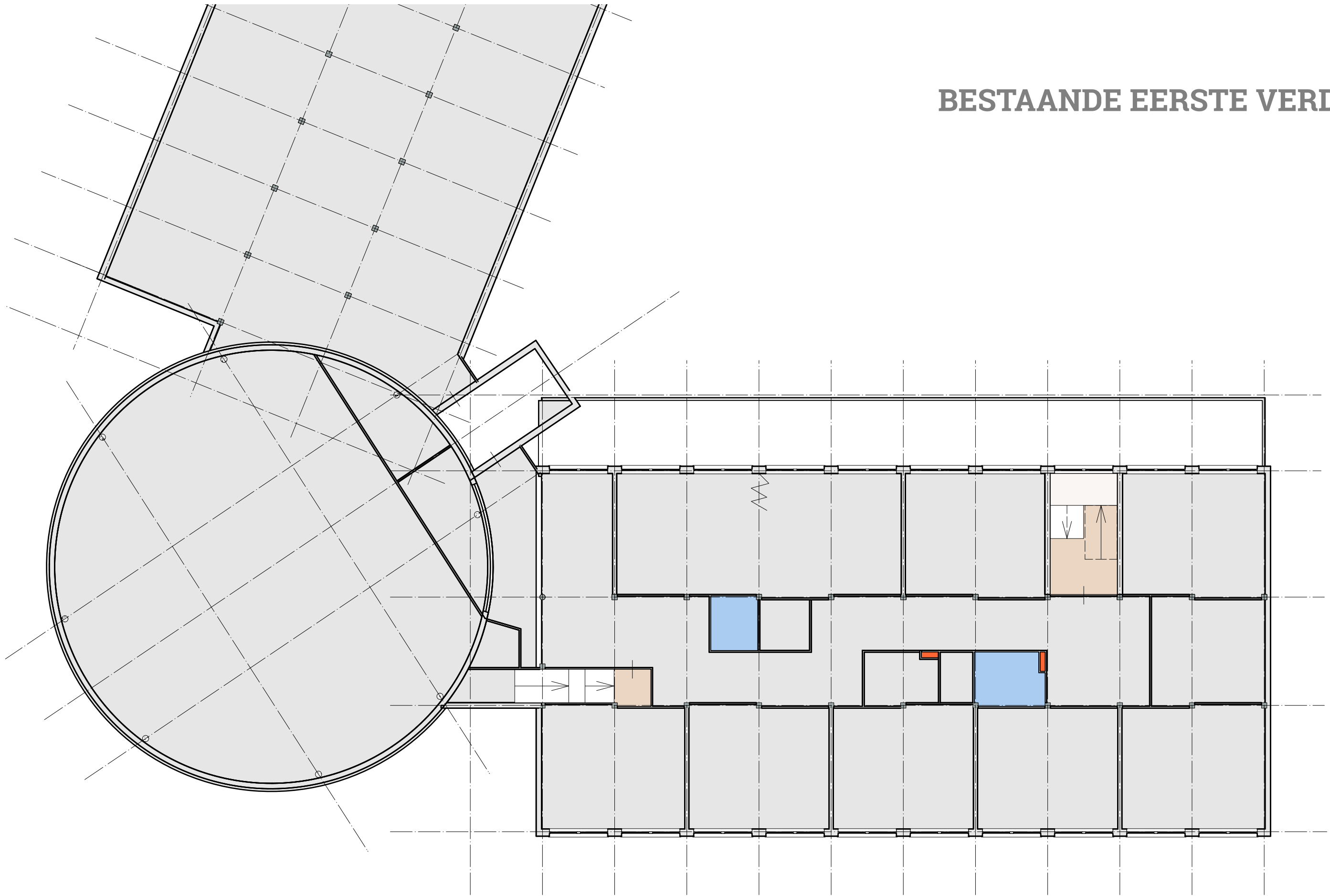


Geen lift aanwezig in dit bouwdeel ->
inpassing betekend vergunning
aanvragen

BESTAANDE BEGANE GROND



BESTAANDE EERSTE VERDIEPING

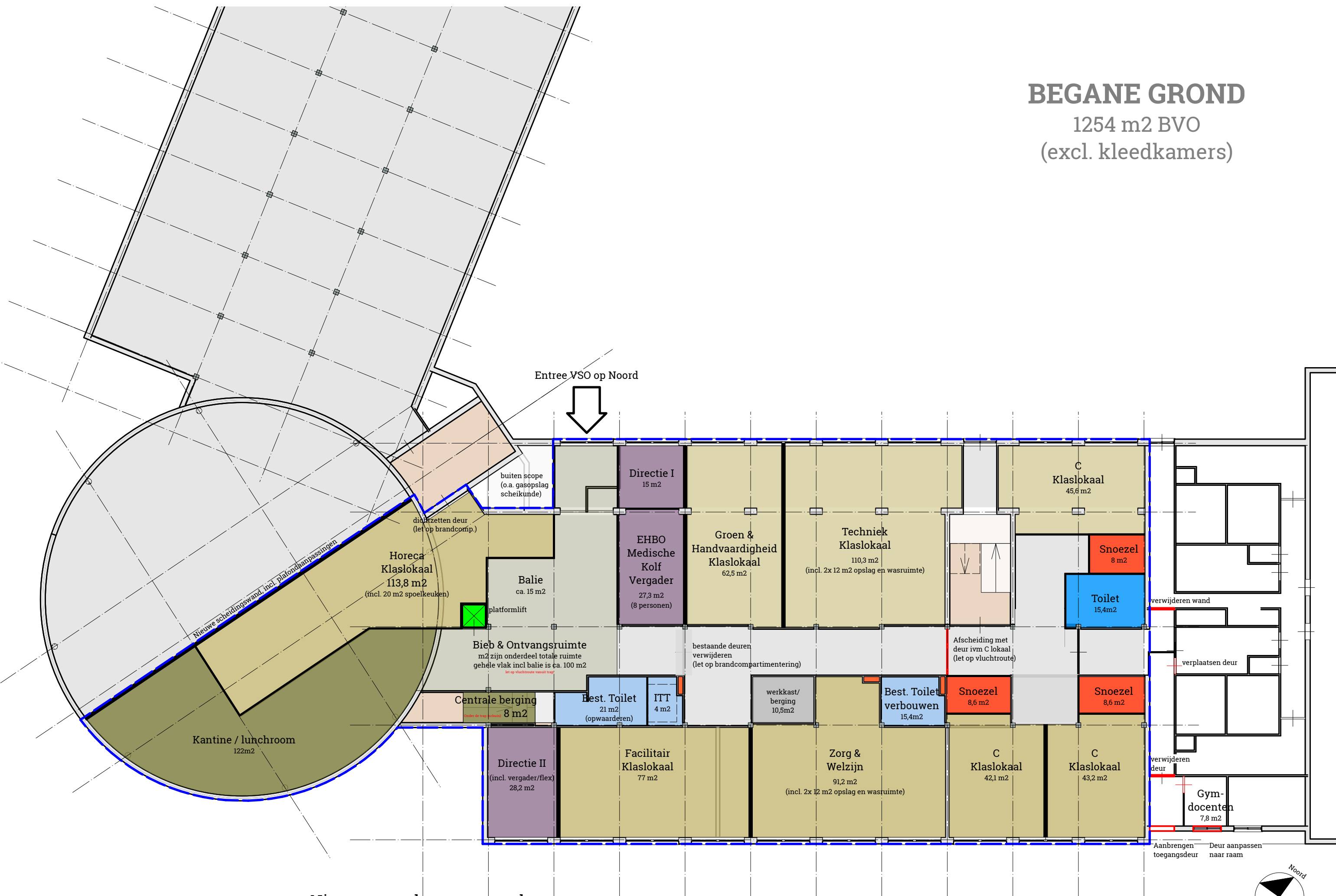


Inpassing scenario inhuizen

Definitief

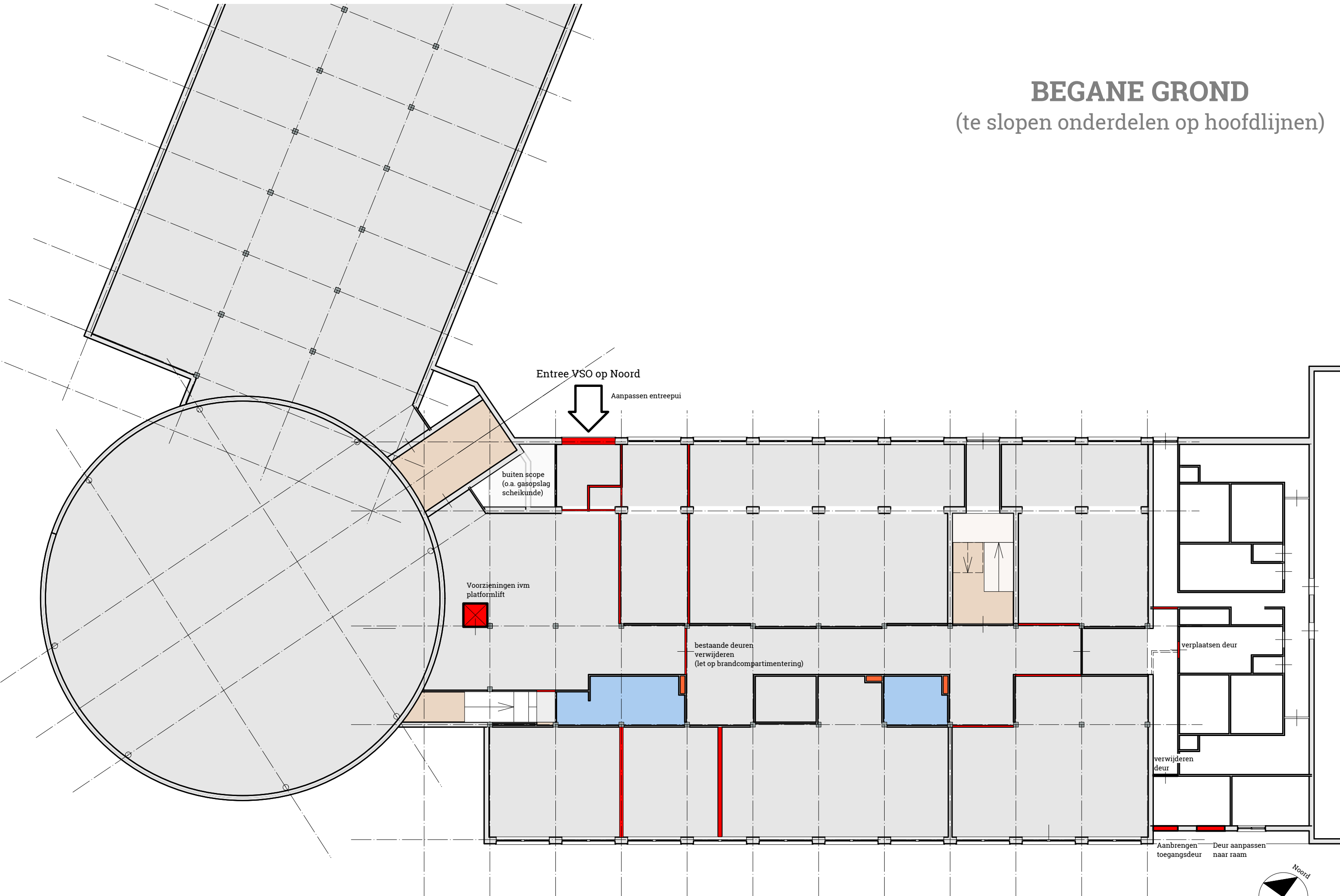
BEGANE GROND

1254 m² BVO
(excl. kleedkamers)



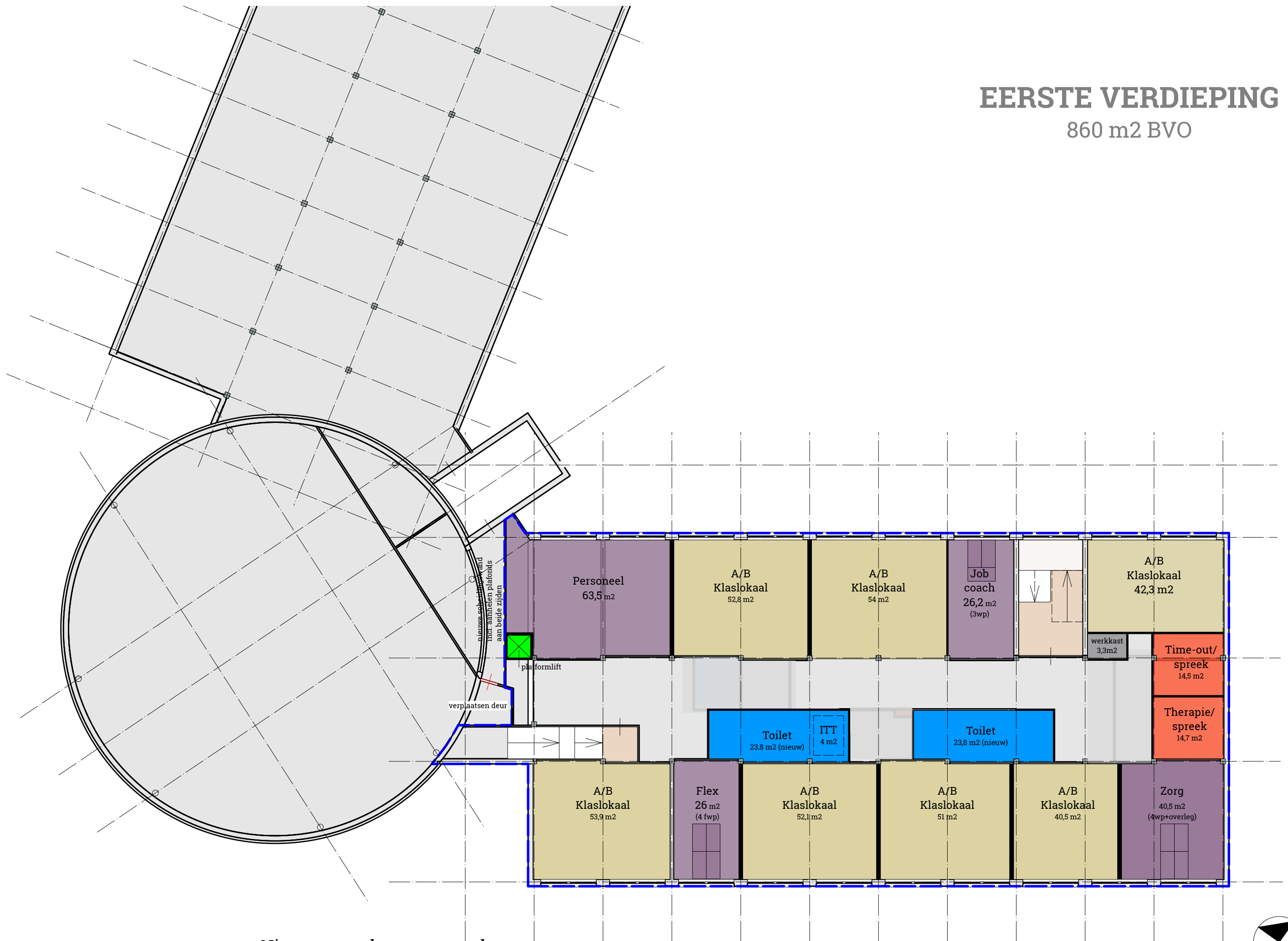
BEGANE GROND

(te slopen onderdelen op hoofdlijnen)



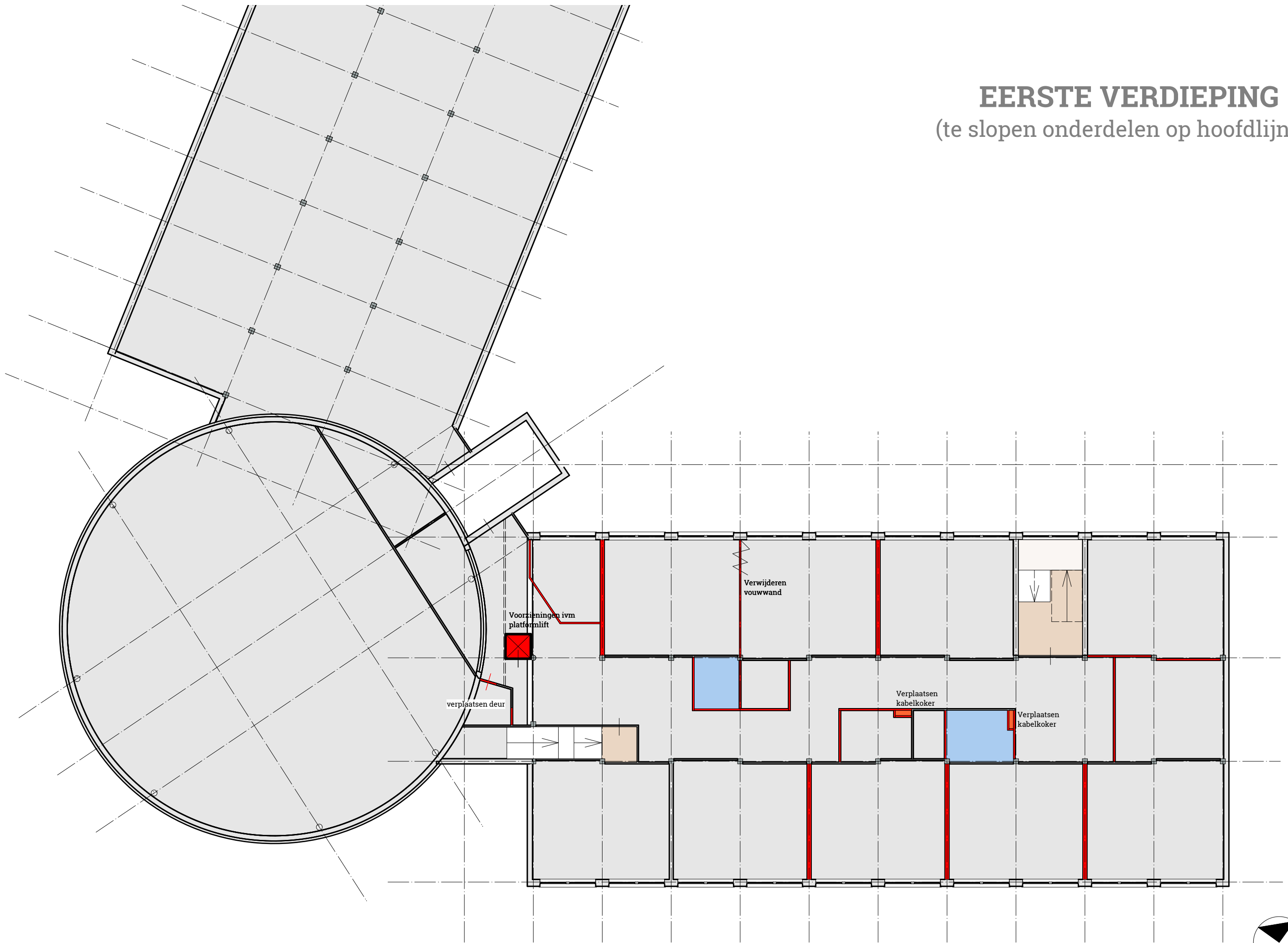
EERSTE VERDIEPING

860 m² BVO

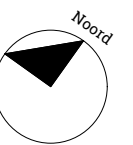
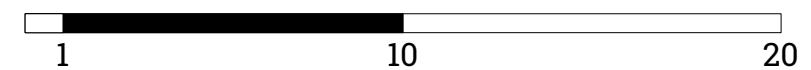


EERSTE VERDIEPING

(te slopen onderdelen op hoofdlijnen)



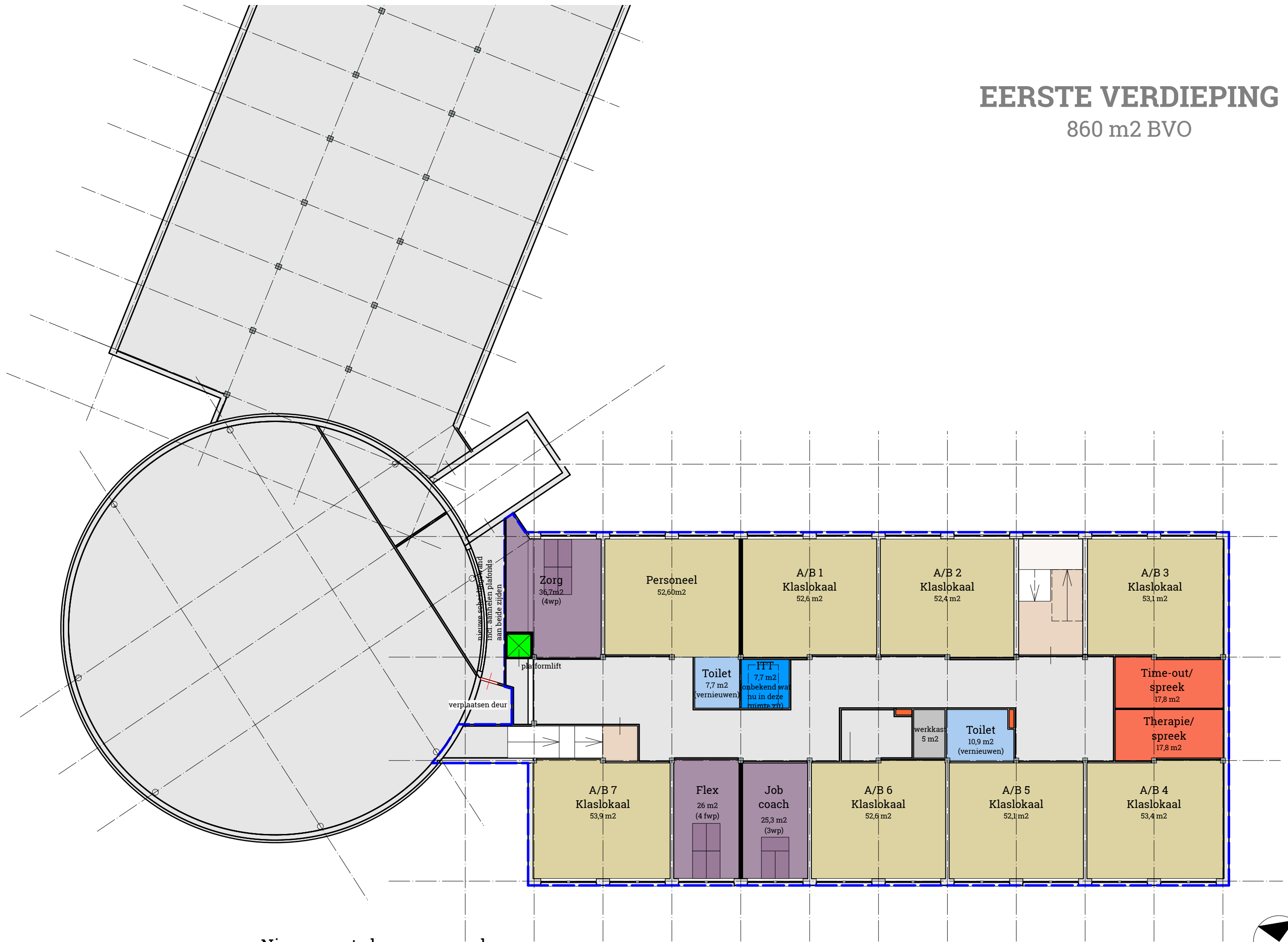
 Te slopen onderdelen



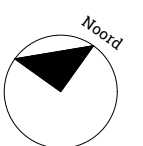
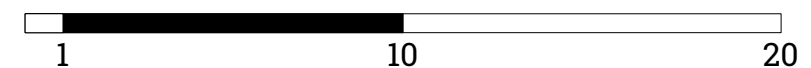
Optimalisatie variant verdieping gemeente Rotterdam

EERSTE VERDIEPING

860 m2 BVO

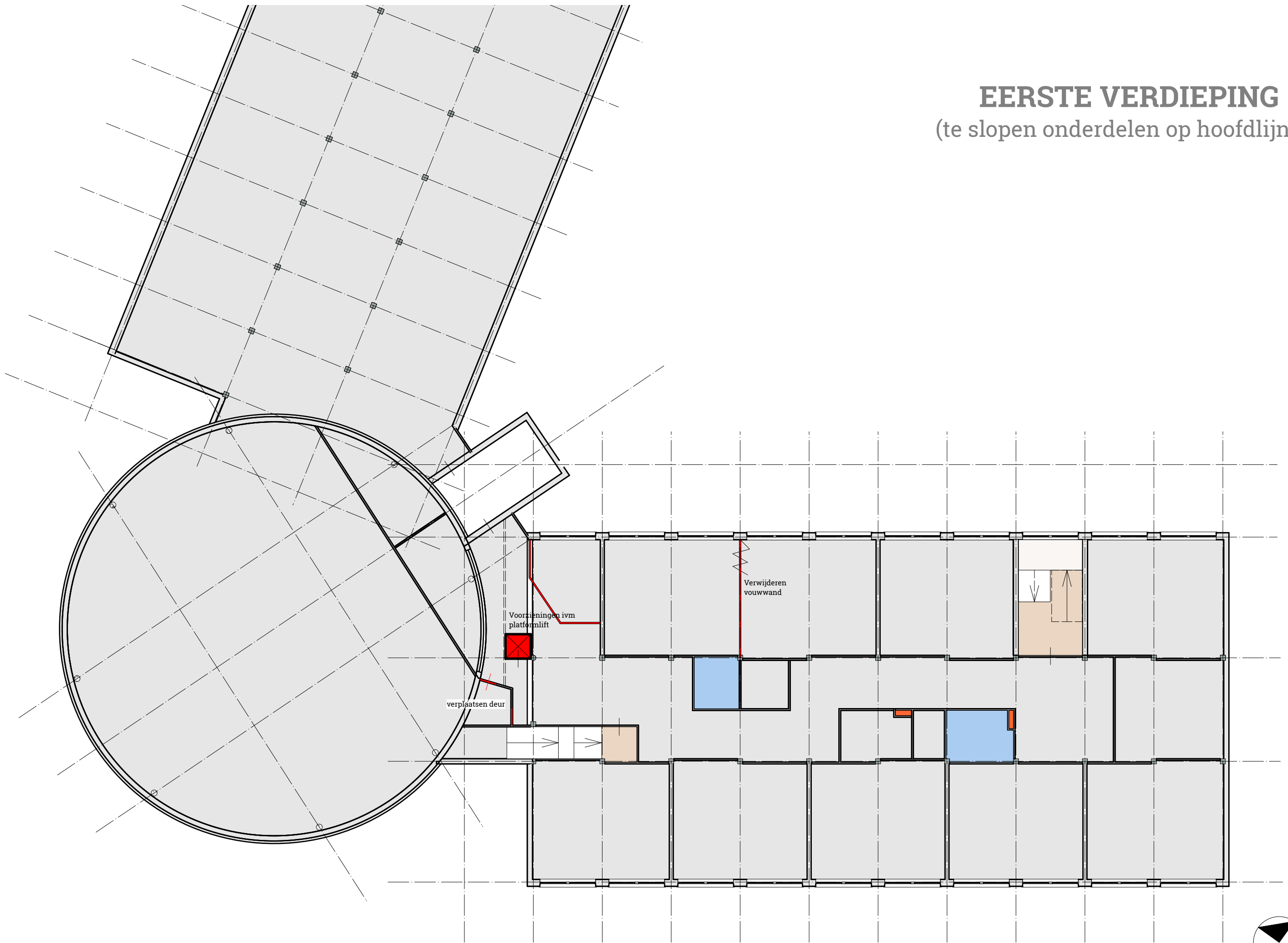


Nieuw aan te brengen wanden
(diverse uitvoeringen, incl. plafondaanpassingen beide zijden)

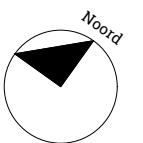
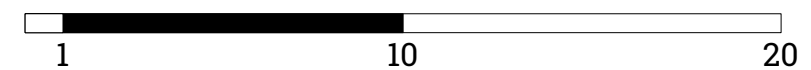


EERSTE VERDIEPING

(te slopen onderdelen op hoofdlijnen)



 Te slopen onderdelen

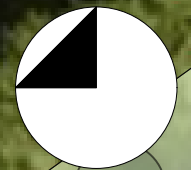


Schoolplein indeling

Plein indeling



Noord



1 10 20

Scope

Scope

Aanpassingen
grijze vlak maken
geen onderdeel uit
van de scope

Kiss & Ride
VSO op noord

speelplein VSO op noord

Gymzalen
en kleedruimte

Revius
bg, 1e en 2e verdieping

VSO op noord
bg en 1e verdieping

Revius
2e verdieping

Hoofdentree
VSO op noord

Entree personeel
VSO op noord

Noord

Colofon

project **Driestar Wartburg**
onderdeel Scenario inhuizen VSO op Noord
datum 1 september 2025
Formaat A3

in opdracht van Draaijer

auteur Tjerk van de Lune

contact VANDELUNE studio voor architectuur BNA
Wolvenplein 25
3512 CK Utrecht
0031 (0)611295401
tjerk@vandelune.nl
www.vandelune.nl

Tekeningen in dit document zijn niet geschikt voor uitvoering

Alle rechten voorbehouden en auteursrechtelijk beschermd. Niets uit deze uitgave mag worden aangepast, verveelvoudigd, opgeslagen in een geautomatiseerd gegevensbestand of openbaar gemaakt worden in enige vorm of op enige wijze, hetzij elektronisch, mechanisch, door fotokopieën, opnamen, of enige andere manier, zonder voorafgaande schriftelijke toestemming van VANDELUNE studio voor architectuur