

ENERGIEGEBOUW HEECHTERP LEEWARDEN

DEFINITIEF ONTWERP 01

d.d. 1 september 2025



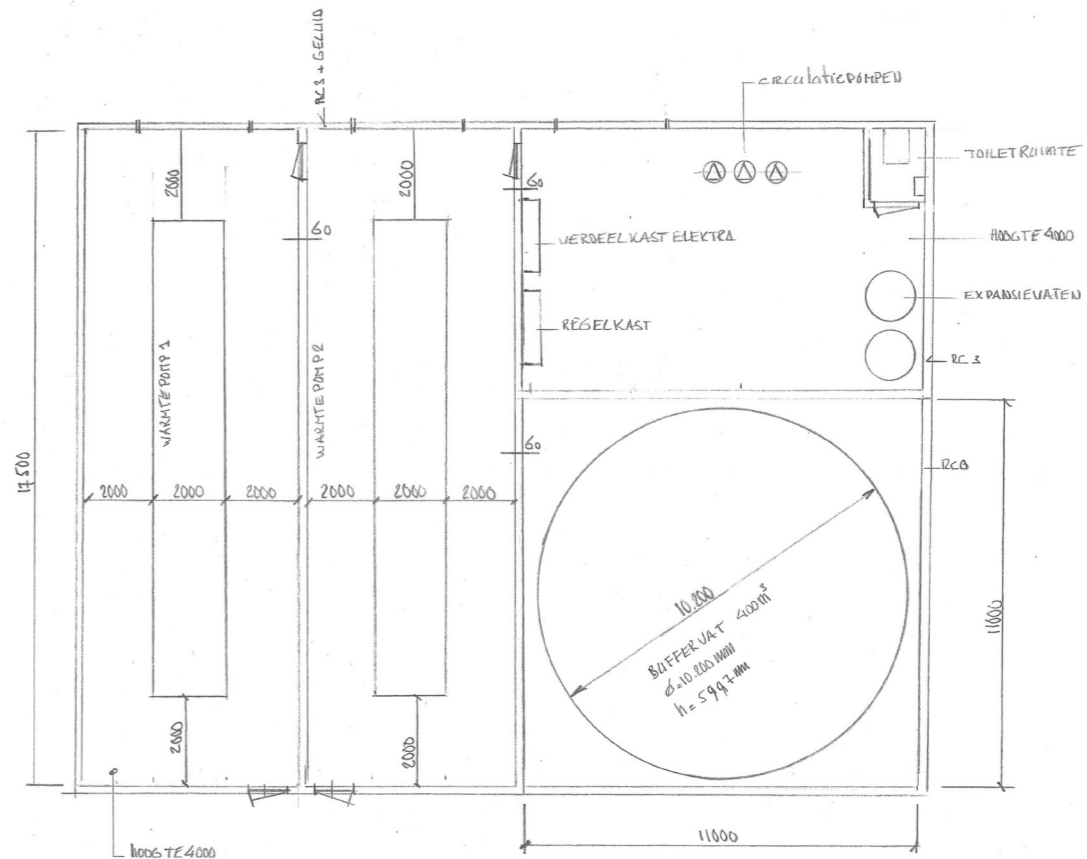
studiotom.
architect

Sint Cecilienmear 23
8927 AN Leeuwarden
info@studiotom.eu
06 53 25 24 80

UITGANGSPUNTEN LOCATIE EN PVE



Uitsnede kaart HKB



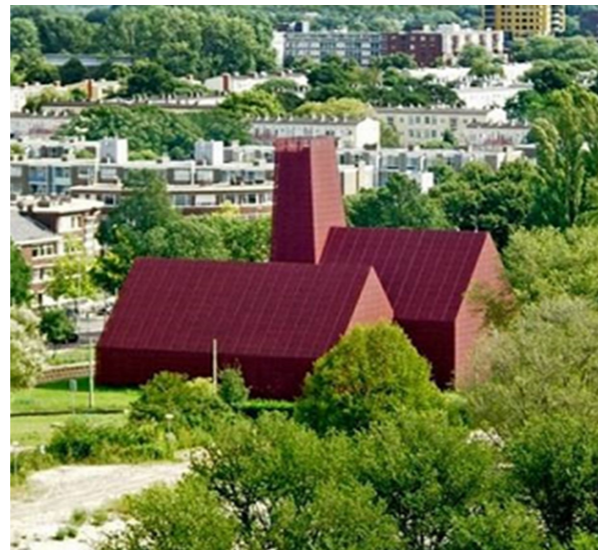
Schets BGDD

VLEKKEN PLAN
WARMTE STATION HEECHTERP
23-04-2025



studiotom.

Sint Cecilienmear 23
8927 AN Leeuwarden
info@studiotom.eu
www.studiotom.eu
06 5325 2480



- ingebouwde voorzieningen voor vlermuizen, vogels en insecten
- schuin dak met begroeiing

referentiebeeld Haagse Aardwarmte Leyweg

WARMTESTATION EN TRANSFORMATORSTATIONS

Bij de hoek Schieringerweg-Eikenstraat is het zoekgebied voor een warmtestation voor het nieuwe Heechterp gesitueerd. Dit warmtestation wordt een met zorg ontworpen gebouw dat past bij het nieuwe, groene Heechterp. Bij het ontwerp, de materialisering en de detaillering wordt dan ook aandacht besteed aan duurzaamheid en aan bevordering van de biodiversiteit. Er kan bijvoorbeeld gebruik worden gemaakt van materialen die vrijkomen bij de sloop van de oorspronkelijke portieketageflats. En, net als bij de nieuwe woonbebouwing, worden er schuil- en broedplekken voorzien voor de aangegeven basissoorten (zie pp. 69 en 70).

Op een aantal plekken in de wijk worden transformatorstations geplaatst. Hierbij wordt uitgegaan van standaard te leveren stations. De kleur en structuur van de buitenbekleding wordt afgestemd op de omringende bebouwing.

De vorm van het warmtestation is vrij. Het dak wordt bij voorkeur uitgevoerd als een begroeid dak. De transformatorstations krijgen een begroeid dak. Bij de keuze voor de begroeiing wordt uitgegaan van streekeigen soorten.

INSPIRATIE

Techniek zichtbaar maken



Monumentaal karakter



Robuuste materialen geïntegreerd in opgaand groen



Gebouw als energiesteen (meteoriet)

PLANTOELICHTING



Drie gemetselde schijven staan als tijdloze fragmenten in het landschap – stil, zwaar, aards. Ze scheiden niet, maar omlijnen: tussen natuur en wijk, tussen techniek en leven. Hun massa is geworteld in de plek, hun kleur een zachte echo van de gevels eromheen – lichtgeel als stuivend zand in de zon.

Tussen deze muren vindt het programma zijn plek. De houten volumes die zich ertussen vleien, zijn lichter, poreuzer. Ze ademen. Houten latten vangen het licht, werpen ritme en schaduw. Ze zijn huid en filter tegelijk – een rustplaats voor het oog, een verblijfplaats voor insecten, een ritme voor de wind.

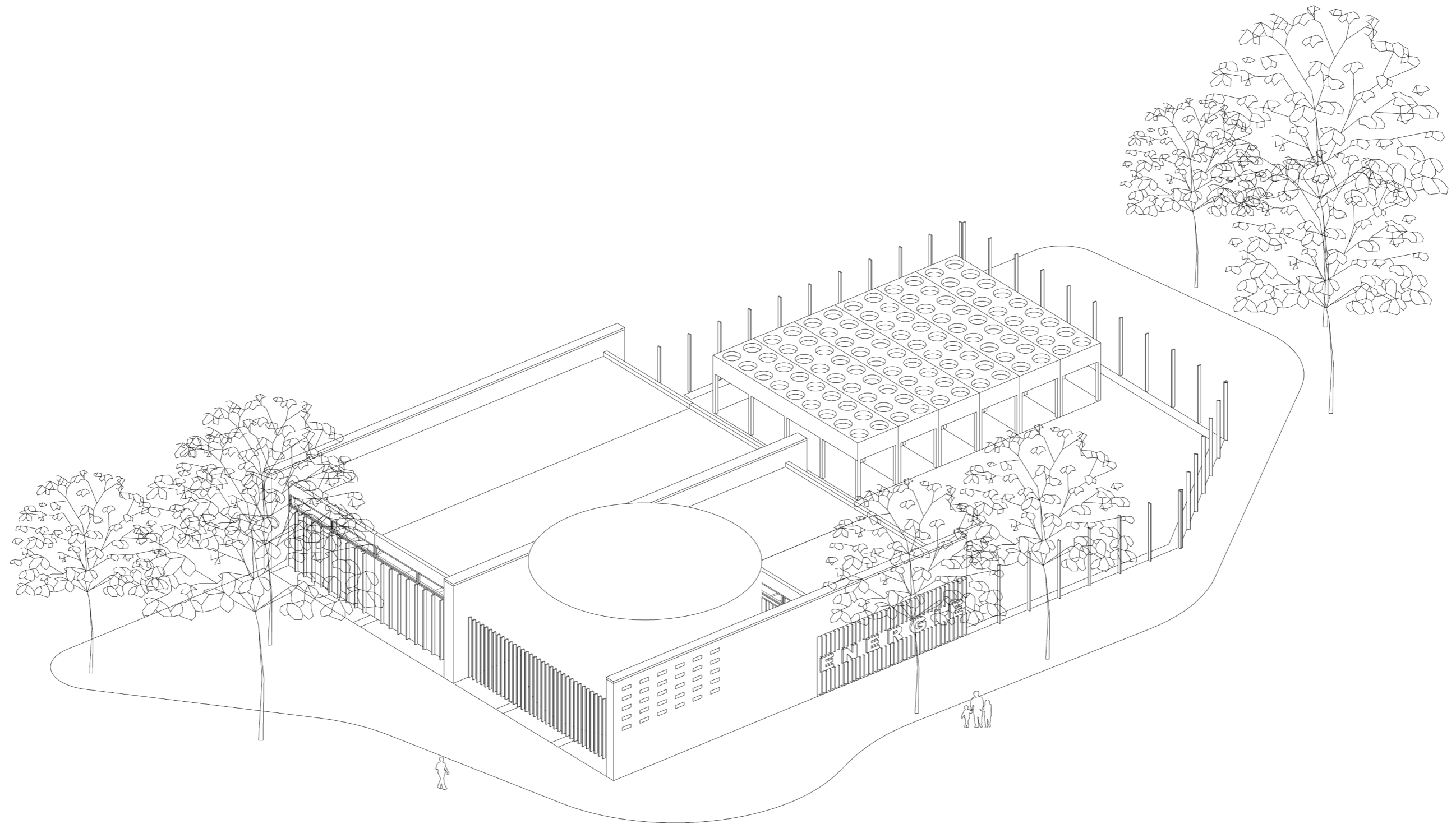
Groen kruipt, zoekt, klimt. Het verweeft zich met steen, hout en staal. In het metselwerk schuilen nesten – kleine gebaren voor vogels, ingebed in architectuur. Het achterterrein wordt niet afgesloten, maar omlijst: houten kolommen zetten het ritme voort, ertussen een draadhek dat wacht op klimop en kamperfoelie.

Het gebouw is dienstbaar maar uitgesproken. Techniek is omhuld met tactiliteit, met ruimte voor leven. Het is geen statement, maar een gebaar – stevig verankerd, open in zijn randen, zacht in zijn huid.

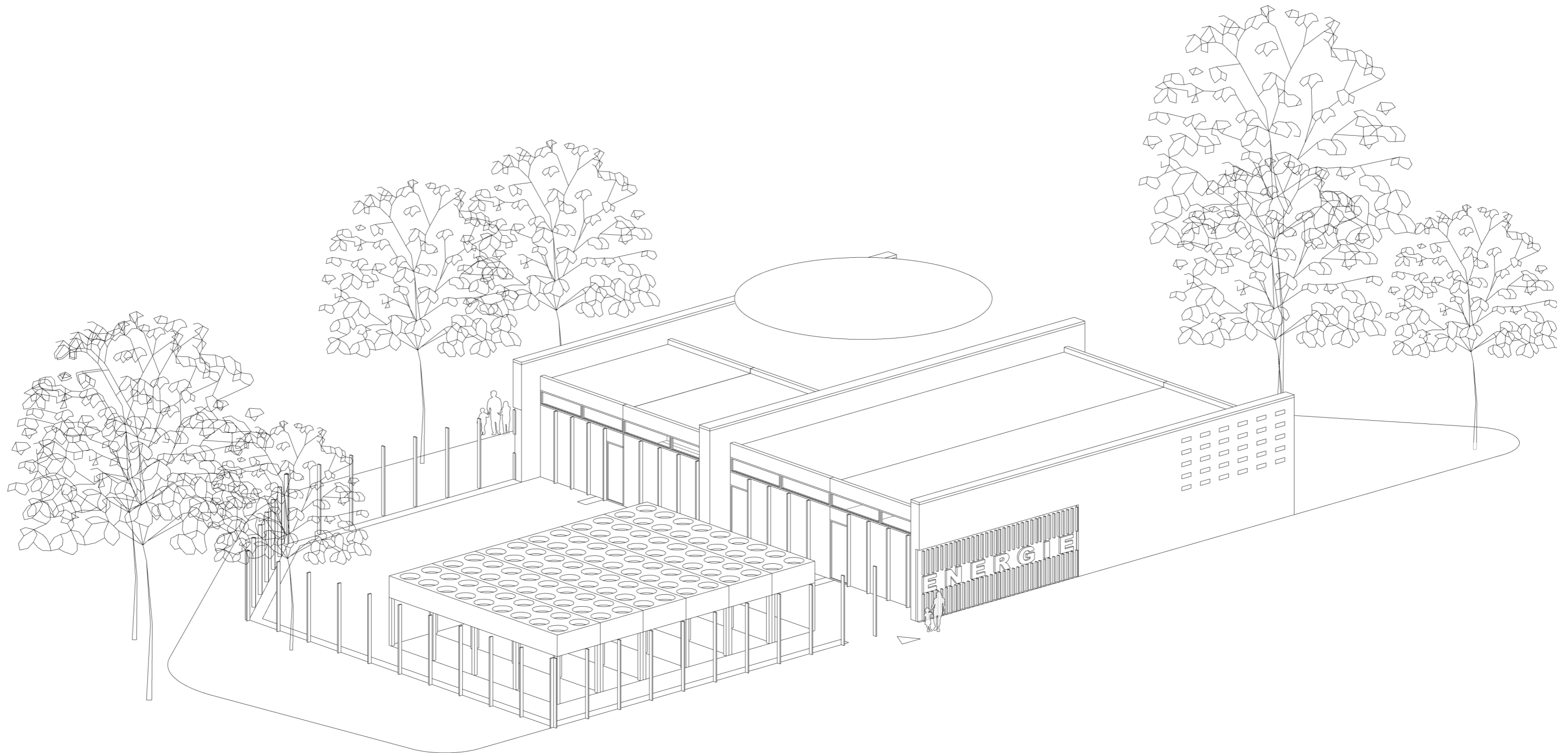
Tom Smits, architect AvB



IMPRESSIES



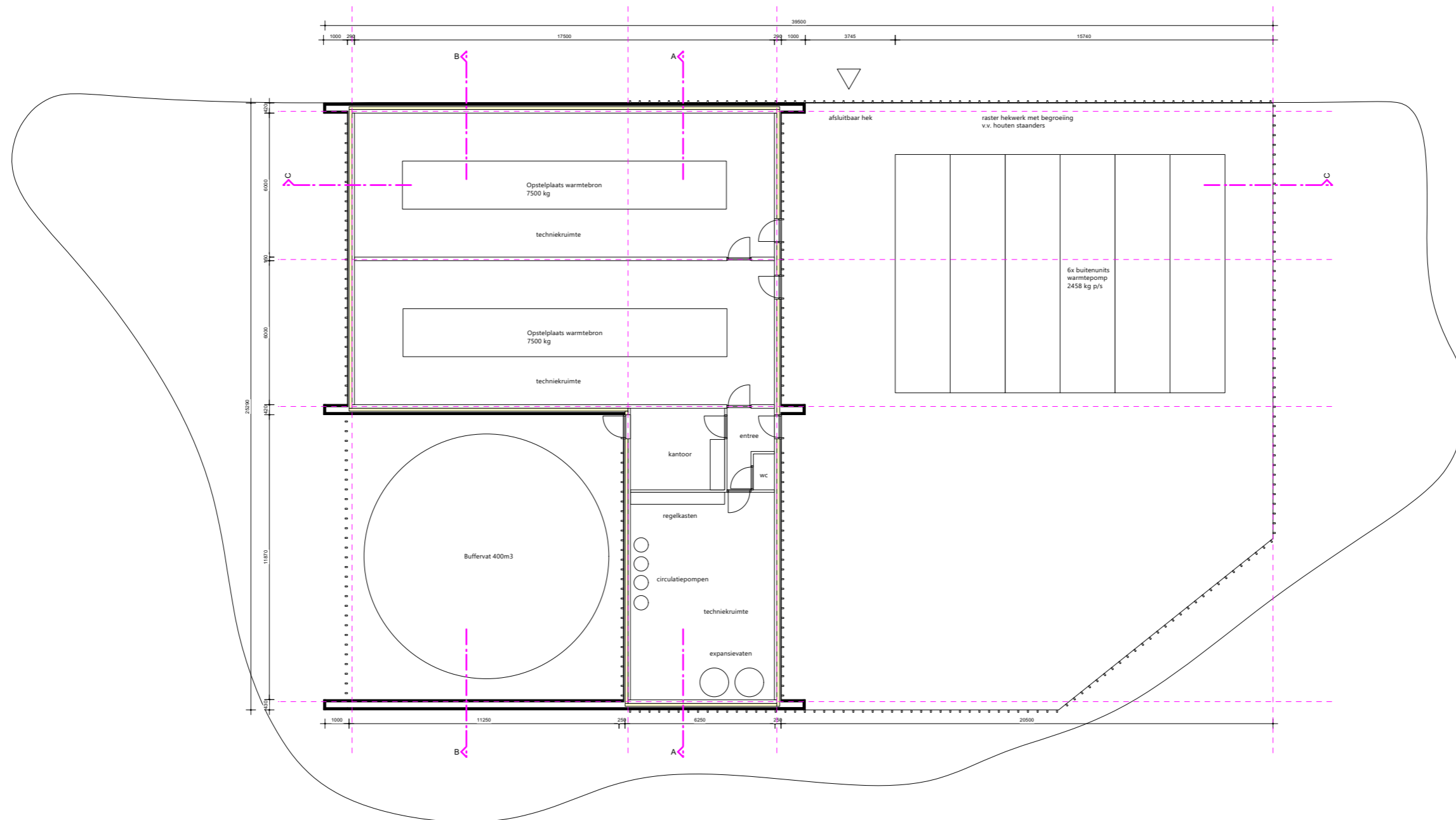
IMPRESSIES



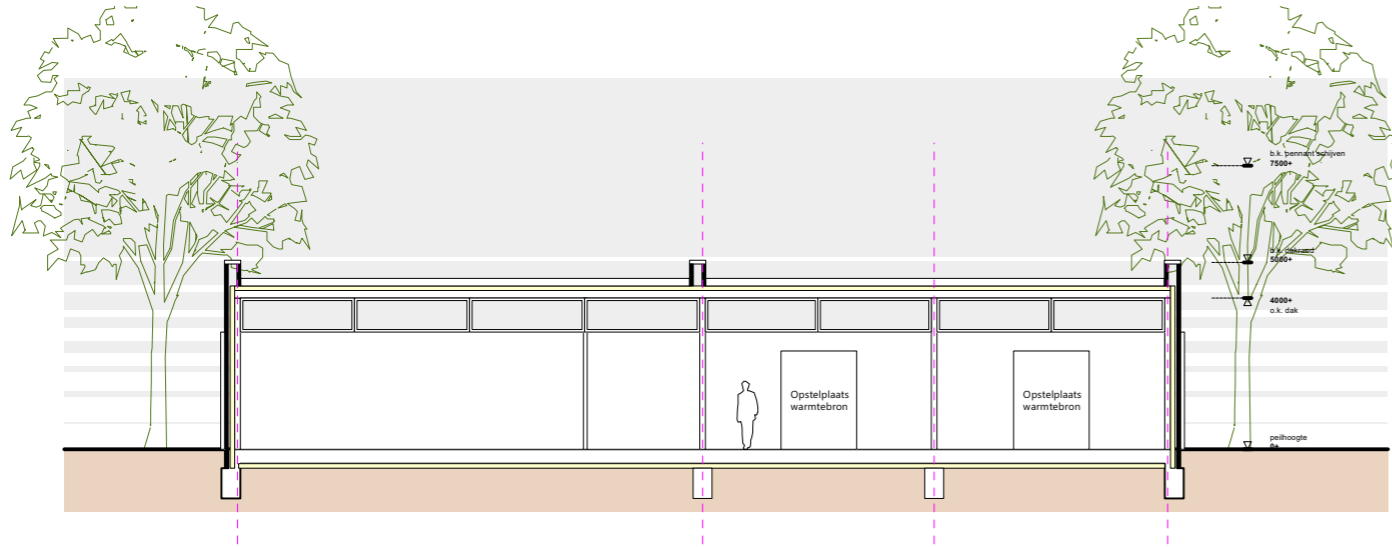
SITUATIE, 1:500



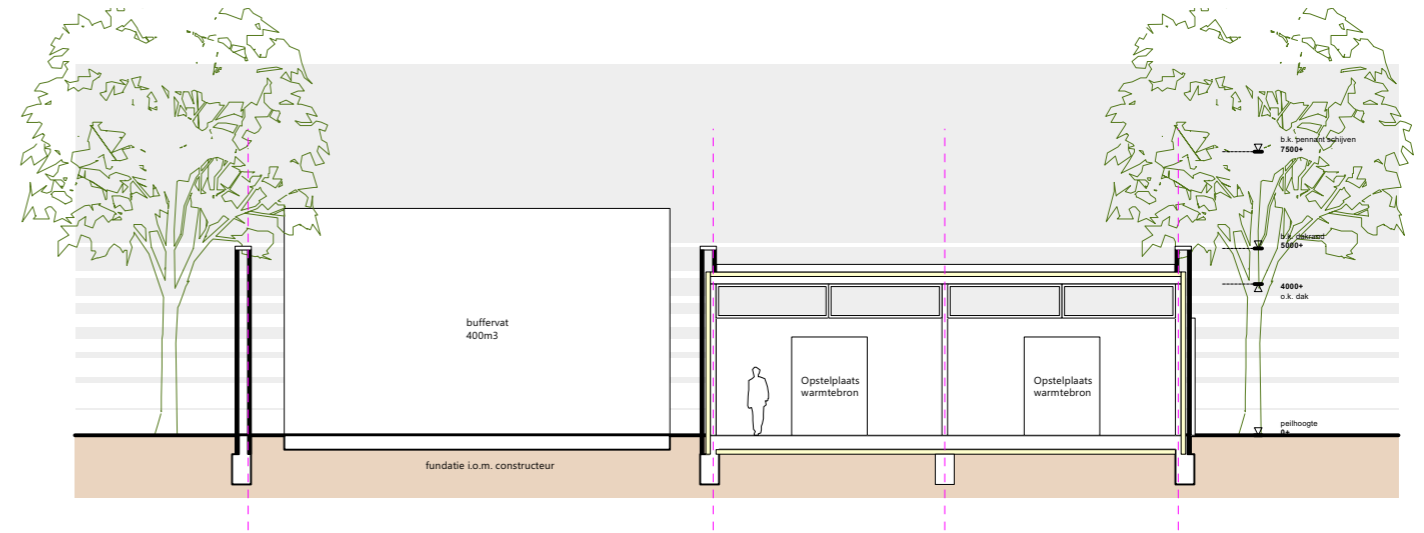
BEGANE GROND, 1:200



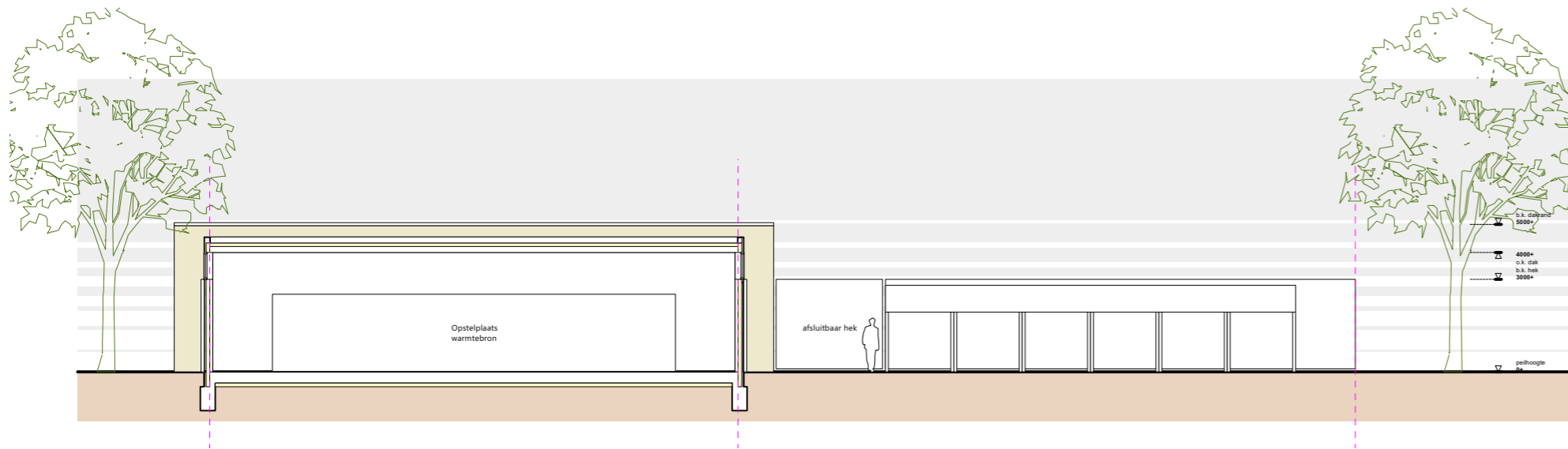
PRINCIPEDOORSNEDEN, 1:200



Doorsnede A-A



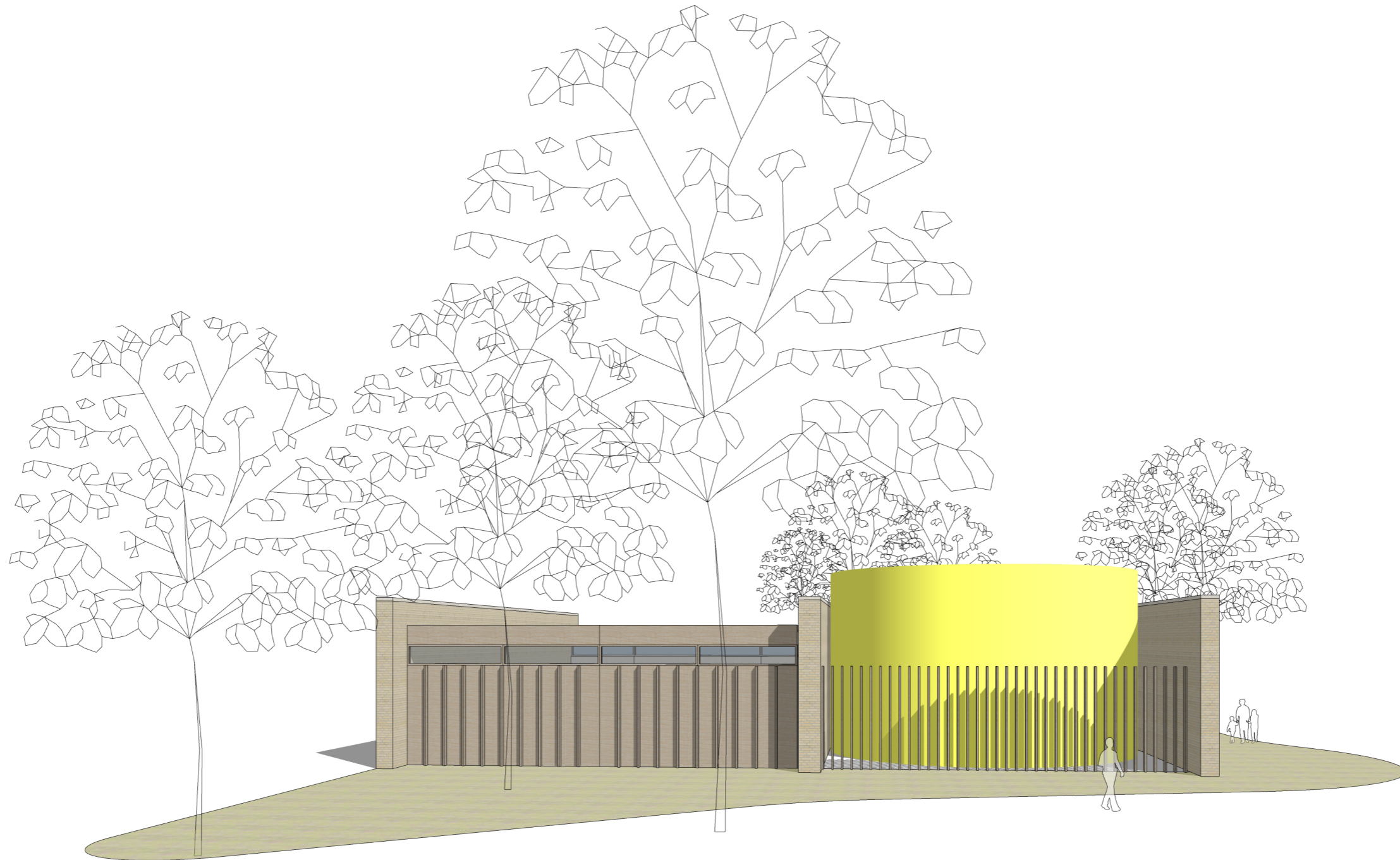
Doorsnede B-B



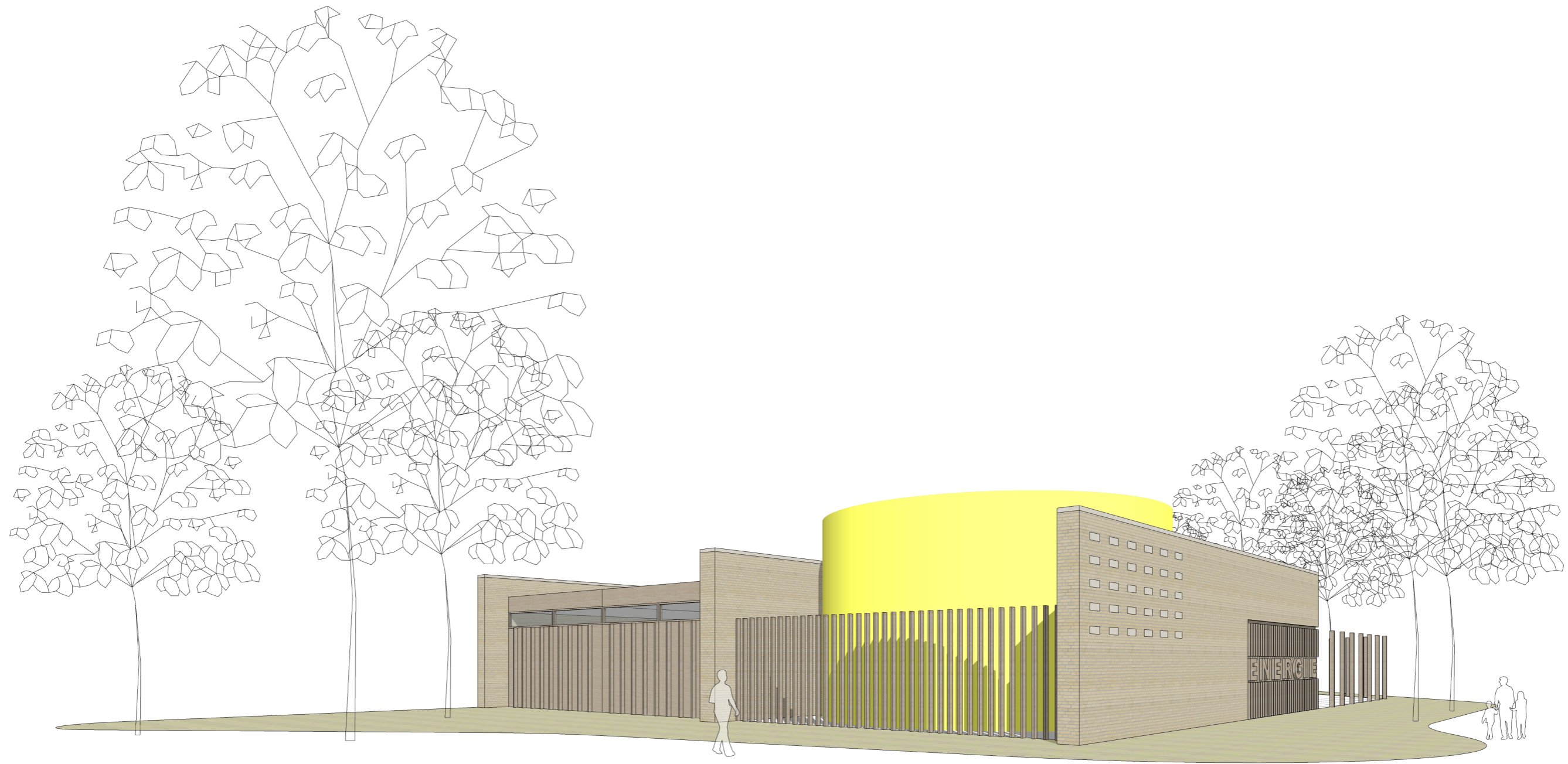
Doorsnede C-C



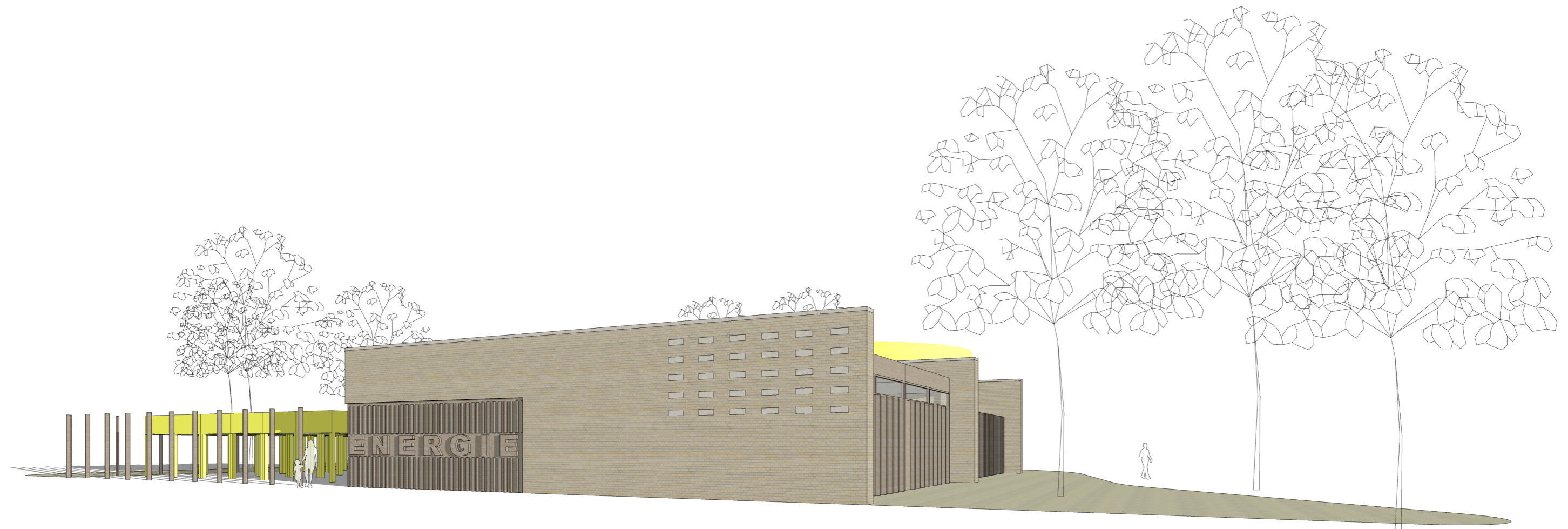
IMPRESSIES



IMPRESSIES



IMPRESSIES

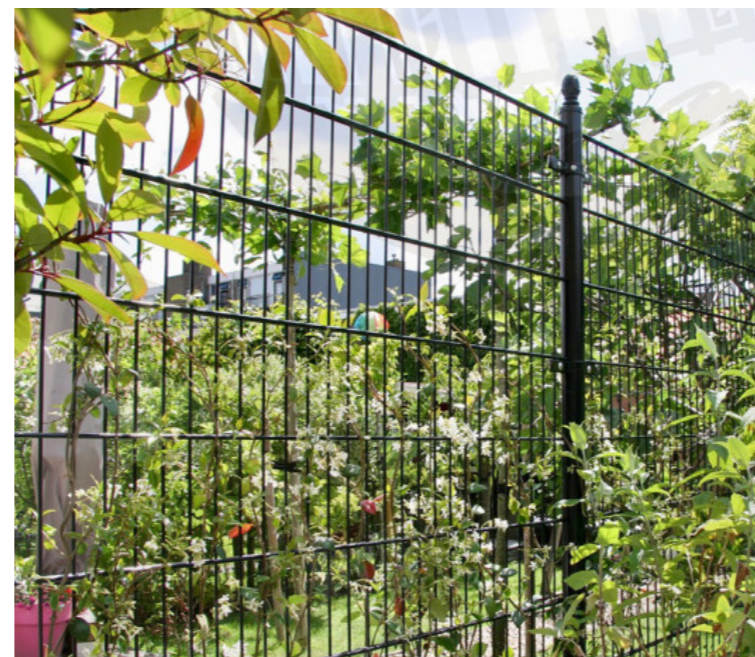


MATERIALEN

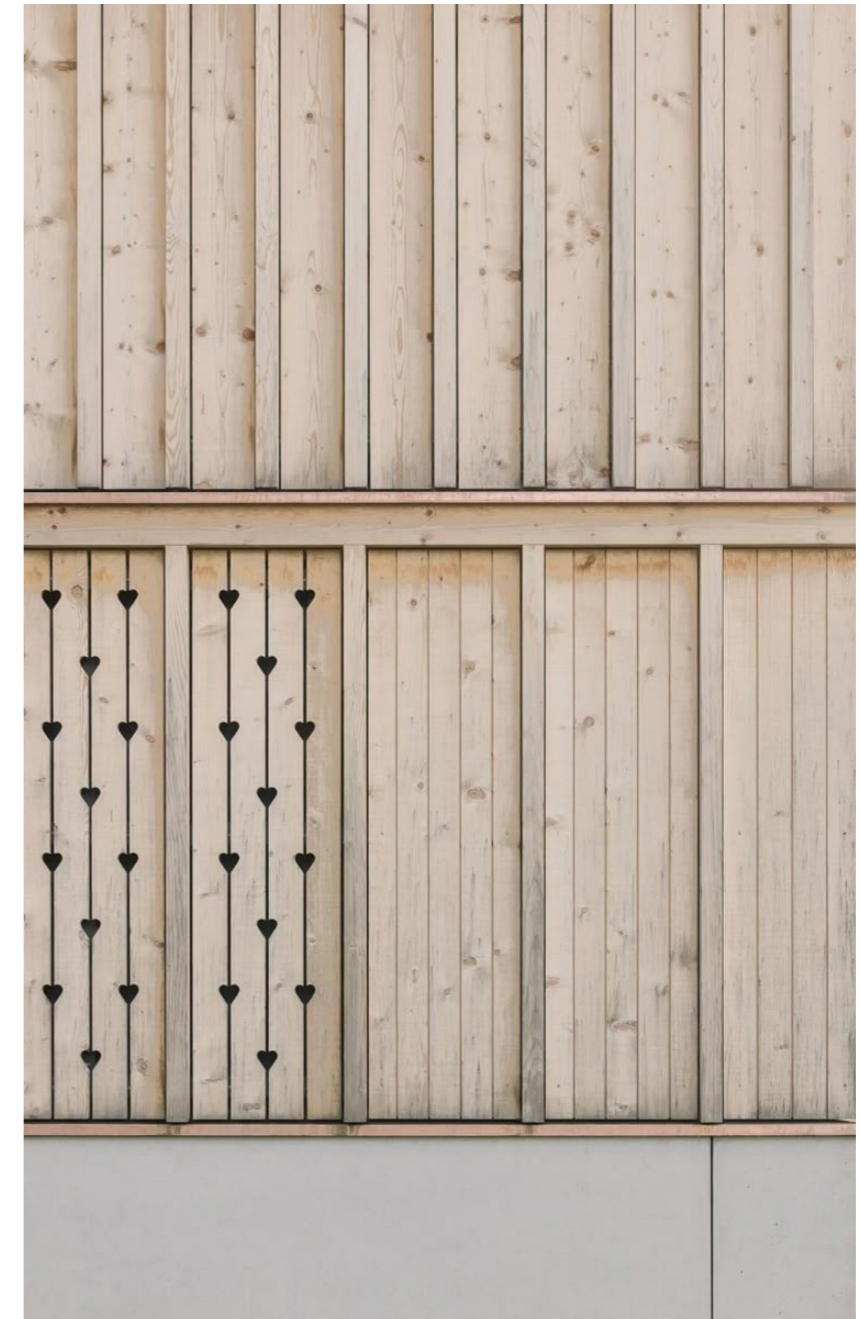
lichtgele zanderige stenen in blokverband



ingemetselde betonnen nestkasten (en betonnen afdekkers)



zwart gegalviseerd hekwerk met houten staanders en begroeiing



houten tussendelen met nestelmogelijkheid fauna