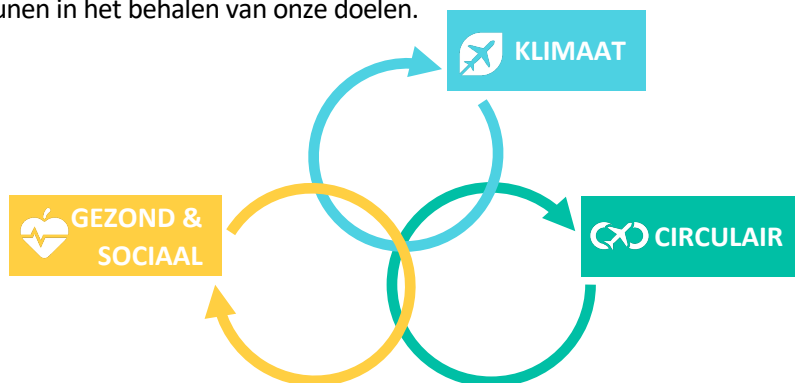


WHY

Duurzaamheid is een urgent thema en LVNL wil, vanuit haar maatschappelijke functie, verantwoordelijkheid nemen voor een duurzame wereld van morgen. Daarom heeft LVNL het onderwerp duurzaamheid vertaald in de duurzame visie ‘**samen slimme en duurzame luchtvaart mogelijk maken**’. Het programma duurzaamheid richt zich hierbij op het verduurzamen van de bedrijfsprocessen op het gebied van drie pijlers: **klimaat, circulair** en **gezond & sociaal**. Voor 2030 zijn er realistische (tussen)doelstellingen gesteld op weg naar een duurzaam LVNL. Het overkoepelende doel is dat we de producten, diensten en processen van LVNL en hiermee ook het gedrag van medewerkers verduurzamen. Maatschappelijk Verantwoord Inkopen (MVI) is hierbij een essentieel instrument om verduurzaming van de organisatie te versnellen en daarom dagen we de markt uit om ons te ondersteunen in het behalen van onze doelen.



De definitie van duurzaamheid voor LVNL sluit aan op de definitie zoals geformuleerd door de World Commission on Environment and Development van de Verenigde Naties in het rapport ‘Our Common Future’:

“Duurzame ontwikkeling is de ontwikkeling die aansluit op de behoeften van het heden zonder het vermogen van de toekomstige generaties om in hun eigen behoeften te voorzien in gevaar te brengen.”

DOELSTELLINGEN 2030



Klimaat

- **CO₂-footprint:** we reduceren onze footprint met 50% t.o.v. 2017, met zo min mogelijk compensatie.
- **Energie:** we gaan voor energieneutraal
- **Mobiliteit:** we reduceren de impact van mobiliteit met 20% t.o.v. 2017.



Circulair

- **R-ladder:** we hanteren de hiërarchie van de circulaire R-ladder en geven producten een volgend leven om de levensduur te optimaliseren.
- **Hergebruik tenzij:** we passen altijd hergebruik van grondstoffen en materialen toe, tenzij dit niet mogelijk is.
- **Grondstofgebruik:** we reduceren ons restafval met 50% t.o.v. 2017.



Gezond & sociaal

- **Ketenverantwoordelijkheid/ Internationale sociale voorwaarden:** we brengen onze eigen keten in kaart.
- **Diverse & inclusieve werkomgeving:** we creëren een veilige en fijne werkomgeving voor iedereen. We vragen Social Return On Investment (SROI) uit wanneer dit passend is bij de opdracht.
- **Gezonde werkomgeving:** we bieden een gezonde en prettige werkomgeving.
- **Duurzaam gedrag:** we stimuleren duurzaam gedrag door communicatie en educatie.