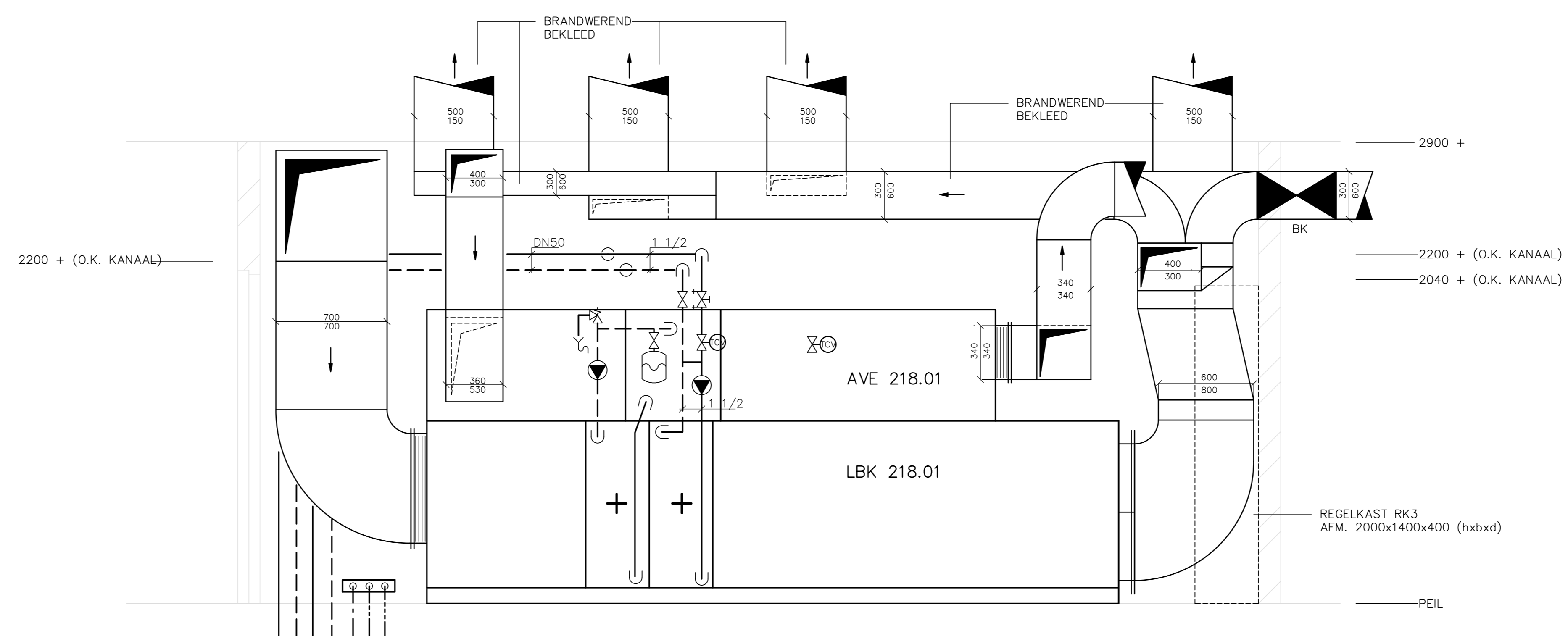


DOORSNEDE A-A



DOORSNEDE B-B

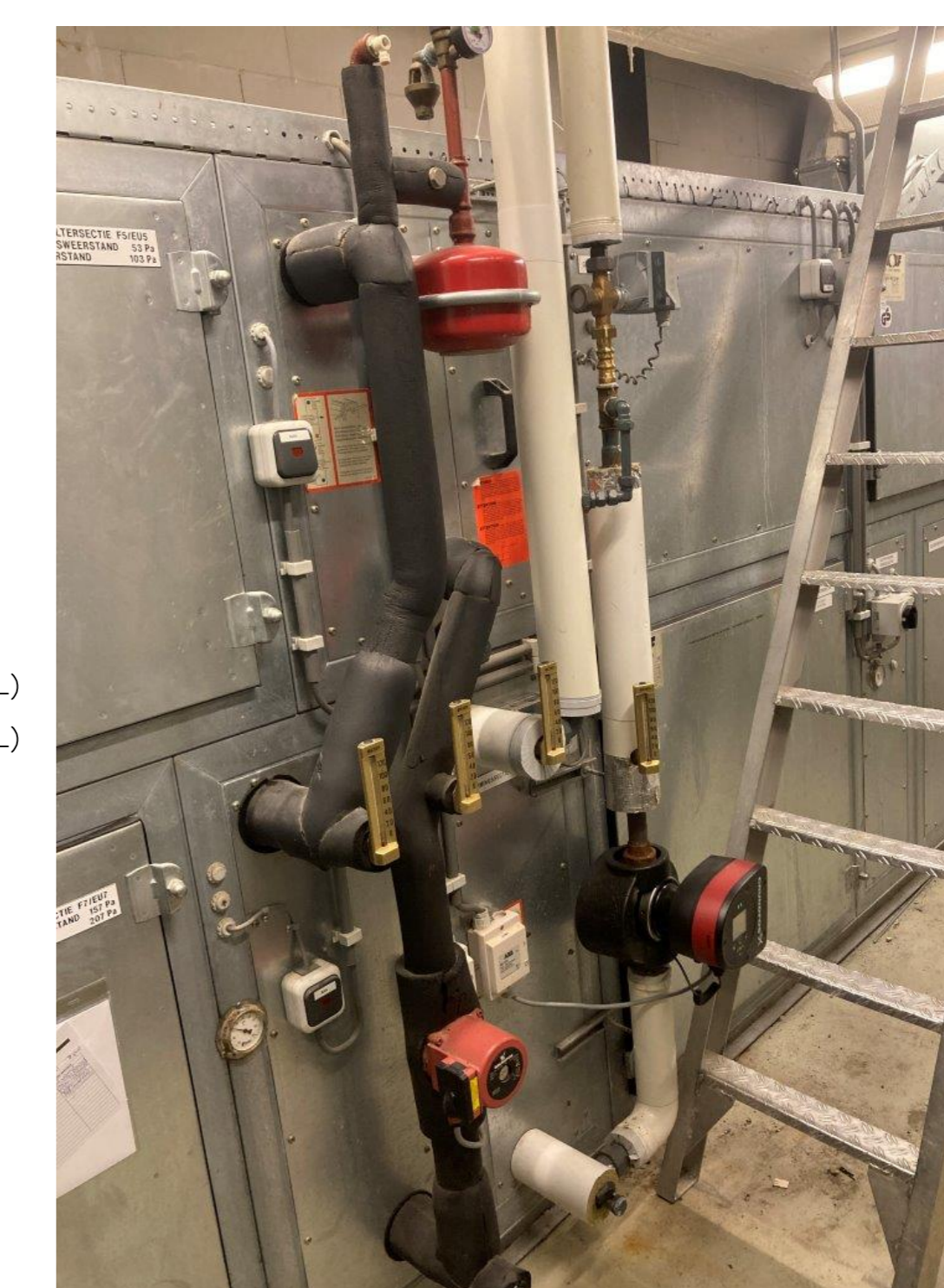
LBK 2.14



LAK 2.14



LBK 2.18



RENNOOI

- LBK 214.01 fabrikaat WOLF type KG40 Gigant, cap.=960m³/h. bij 200Pa. ext.
- LBK 218.01 fabrikaat WOLF type KG100 Gigant, cap.=8075m³/h. bij 200Pa. ext.
- AVE 214.01 fabrikaat WOLF type KG40 Gigant, cap.=960m³/h. bij 200Pa. ext.
- AVE 218.01 fabrikaat WOLF type KG40 Gigant, cap.=1785m³/h. bij 200Pa. ext.
- circulatiepomp 214.01 fabrikaat GRUNDFOS type UPS 25-20, cap.=0.24m³/h - 10Kpa
- Tweewegklep 214.01 fabrikaat LANDIS&STAEFA type SQS65-VXG44.15, 4.1 Kp
- inregelafsluiter fabrikaat TOUR&ANDERSSON type STA-D ca STA-F, DN15
- afsluiter fabrikaat ECONOSTO fig. 2401 cq. fig. 6331, DN15
- circulatiepomp 214.02 fabrikaat GRUNDFOS type UPS 25-80, cap.=0.97m³/h - 70Kpa
- expansievat fabrikaat FLAMCO type Flexcon 2-0.5
- circulatiepomp 214.03 fabrikaat GRUNDFOS type UPS 25-50K, cap.=0.48m³/h - 41Kpa
- Tweewegklep 214.03 fabrikaat LANDIS&STAEFA type SQS65-VXG44.25, 10Kp
- expansievat fabrikaat FLAMCO type Flexcon 12-1.5
- buffervat fabrikaat VD BEYL, inhoud 125liter
- inregelafsluiter fabrikaat TOUR&ANDERSSON type STA-D ca STA-F, DN25
- afsluiter fabrikaat ECONOSTO fig. 2401 cq. fig. 6331, DN25
- circulatiepomp 218.01 fabrikaat GRUNDFOS type UPS 32-30F, cap.=3.1m³/h - 15Kpa
- Tweewegklep 218.01 fabrikaat LANDIS&STAEFA type SQS65-VXG44.40, 25 Kp
- inregelafsluiter fabrikaat TOUR&ANDERSSON type STA-D ca STA-F, DN40
- afsluiter fabrikaat ECONOSTO fig. 2401 cq. fig. 6331, DN40
- circulatiepomp 218.02 fabrikaat GRUNDFOS type UPS 32-60F, cap.=2.46m³/h.-41 Kpa
- expansievat fabrikaat FLAMCO type Flexcon 2-0.5
- mengkraan warmwater TMU fabrikaat RADA type25 1"(3x),voorzien v stranginregelafsluiters

- ALGEMEEN
- Thermometers, fabrikaat ECONOSTO,figuur 1649,temperatuurbereik 0-120°C c.q. -30+50°C.
 - Vul-en aftapkranen, fabrikaat ECONOSTO, figuur 447, DN20.
 - Brandklep, fabrikaat WATERLOO.
 - Kanalisatie: fabrikaat ROCKWOOL, voorzien van versterkt aluminiumfolie, dik 25 mm.
 - Buitenluchttoezuigkanaal,afbraas en plenum:fabrikaat ARMAFLEX typeAF, code H, dik13 mm
 - Brandwerende kanalisatie: fabrikaat ROCKWOOL voorzien van versterkt aluminiumfolie, compleet met ijzerdraad ø2 mm.
 - dik 2x 40 mm. ten behoeve van 30 min. brandwerend.
 - dik 2x 50 mm. ten behoeve van 60 min. brandwerend.
 - C.v. leidingisolatie: minerale wol, afgewerkt met isogepack.
 - dik 25 mm tot DN40.
 - dik 30 mm tot DN100.
 - dik 40 mm boven DN100.
 - Koudwater leidingisolatie: fabrikaat ARMAFLEX type AF, code F, dik 9 mm.
 - Warm- ,recirculatie-en gem.waterleidingisolatie: steenwol,voorzien v aluminiumfolie, dik25 mm.
 - Gekoeldwater-en vtw leiding: fabrikaat ARMAFLEX type AF, code H, dik 13 mm.

Halmos B.V. Adviseurs Den Haag

RIJKSGEBOUWENDIENST
Directie Programma's en Projecten bestelnr. 105505-w projectnr. B-6 PIR

b.v. technisch bureau massier Leidschendam
Waalvack 71 2267 AF Leidschendam, Postbus 16539 2200 BM 's-Gravenhage, Tel. 071.3999944, Fax. 071.3988824

Project: STADSGEVANGENIS KODEWEG
Type:

Get.	Gez.
Get.	Gez.
Get.	Gez.
Get.	Gez.

Omschrijving: TECHNISCHE RUIMTE BO-81
Tekeningnr:

2550-W13	A0
----------	----

Get.D.D. Datum:11-01-01
Schaal:1:20
Tekeningsformaat: 2550-W13 A0

Tekeningfile: 2550-W17

