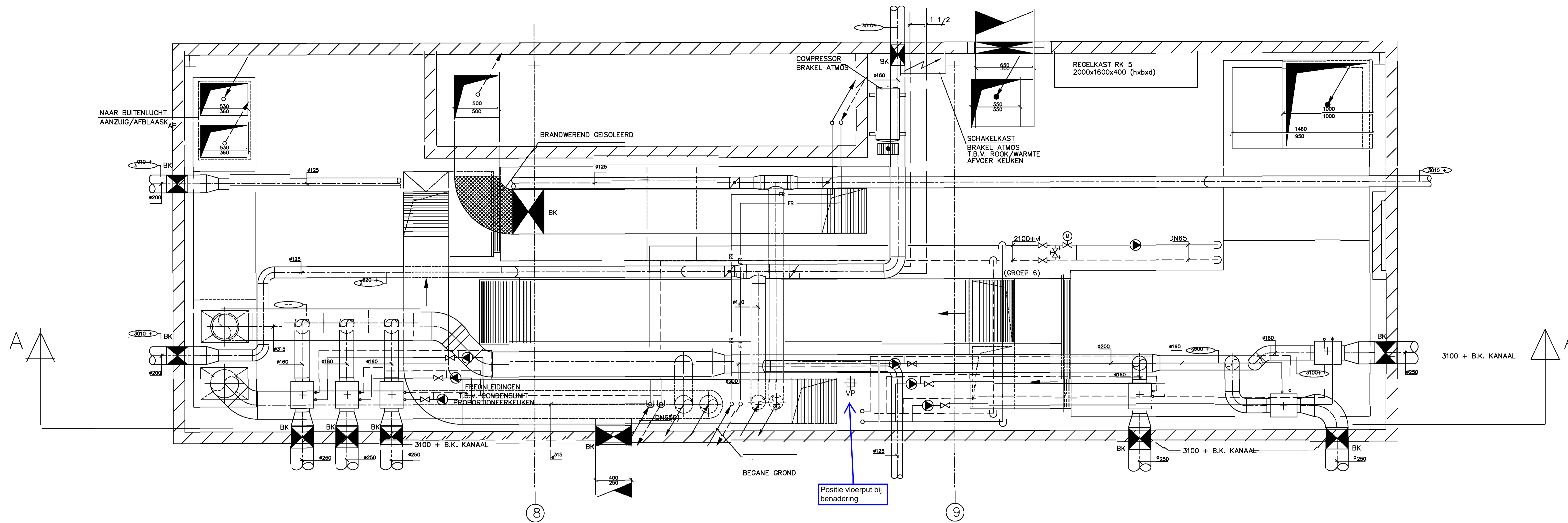
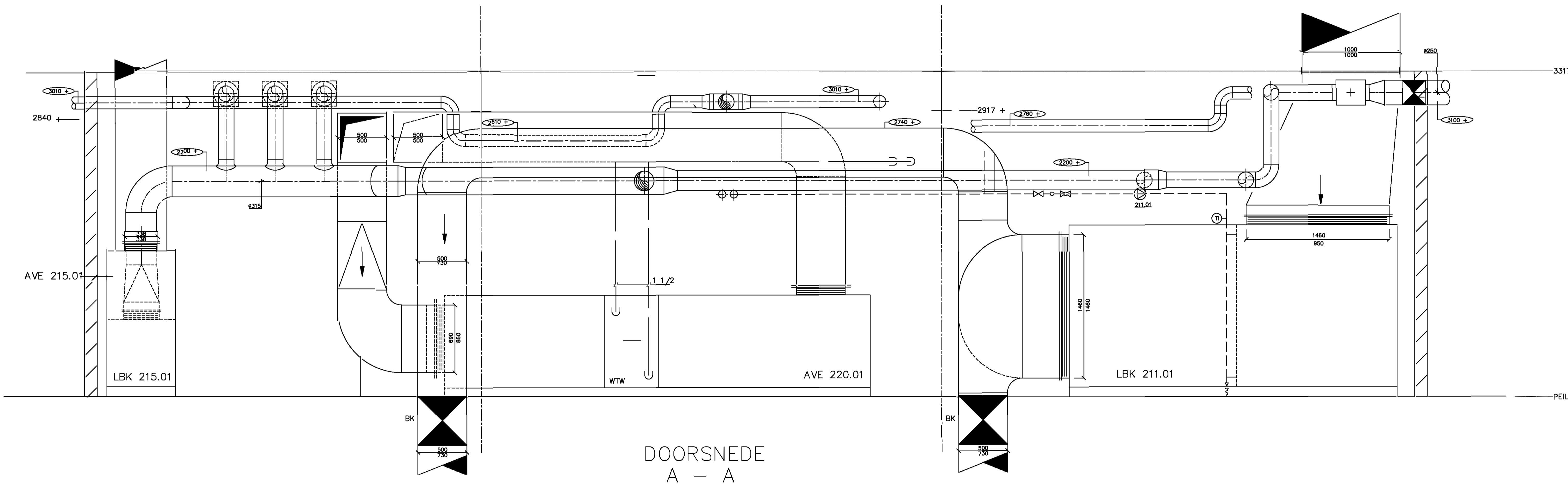


LBK 2.11



LBK 2.20



RENVOOI

- LBK 211.01 fabriekat WOLF, type KG250 Gigant, cap. = 14600 m³/h bij 200 Pa ext.
 - LBK 215.01 fabriekat WOLF, type KG40 Gigant, cap. = 1500 m³/h bij 200 Pa ext.
 - AVE 215.01 fabriekat WOLF, type KG40 Gigant, cap. = 1500 m³/h bij 200 Pa ext.
 - AVE 220.01 fabriekat WOLF, type KG100 Gigant, cap. = 5625 m³/h bij 200 Pa ext.
 - Circulatiepomp 211.01 fabriekat GRUNDFOS, type UPS 32-30F, cap. 7,6 m³/h bij 15 kPa.
 - Tweewegklep 211.01 fabriekat LANDIS & STAFA type SKC62-VXF41.65, 49kP.
 - Inregelafsluiter, fabriekat TOUR EN ANDERSSON type STA-D c.q. STA-F, DN65.
 - Afsluiter, fabriekat ECONOSTO figuur 2401 c.q. figuur 6331, DN65.
 - Circulatiepomp 215.01 1/m 10, fabriekat GRUNDFOS, type UPS 25-70, cap. 0,066 m³/h bij 15 kPa.
 - Tweewegklep 215.01 fabriekat LANDIS & STAFA type S0565-VAG44.15, 4kP.
 - Inregelafsluiter, fabriekat TOUR EN ANDERSSON type STA-D c.q. STA-F, DN10.
 - Afsluiter, fabriekat ECONOSTO figuur 2401 c.q. figuur 6331, DN65.
 - Expansievat, fabriekat Flamco, type Flexcon 2/0,5.
 - Kanaalverwarming, fabriekat KLIMA, type GCC-AE-150-T32-F1BEI, DN15, cap. cv. 2,5 kW, cap. lucht: 150 m³/h bij 51 Pa, afm 250x250x130 mm.
- Algemeen
- Thermometers, fabriekat ECONOSTO, figuur 1649, temperatuurbereik 0-120°C c.q. -30+50°C.
 - Vul- en aftapkranen, fabriekat ECONOSTO, figuur 447, DN20.
 - Brandklep, fabriekat WATERLOO.
 - Kanaalisolatie: fabriekat ROCKWOOL, voorzien van verterekt aluminiumfolie, dik 25 mm.
 - Buitenluchtaanzuigkanaal, afblaas en plenum: fabriekat ARMAFLEX type AF, code H, dik 13 mm.
 - Brandwerende kanaalisolatie: fabriekat ROCKWOOL voorzien van verterekt aluminiumfolie, compleet met ijzerdraad Ø2 mm.
 - dik 2x 40 mm, ten behoeve van 30 min. brandwerend.
 - dik 2x 50 mm, ten behoeve van 60 min. brandwerend.
 - C.v. leidingisolatie: minerale wol, afgewerkt met isogonpak.
 - dik 25 mm tot DN40.
 - dik 30 mm tot DN100.
 - dik 40 mm boven DN100.
 - Koudwater leidingisolatie: fabriekat ARMAFLEX type AF, code F, dik 9 mm.
 - Warm- en recirculatie- en gem. waterleidingisolatie: steenwol, voorzien van aluminiumfolie, dik 25 mm.
 - Koelwater- en wtw leiding: fabriekat ARMAFLEX type AF, code H, dik 13 mm.

Halmos B.V. Adviseurs Den Haag

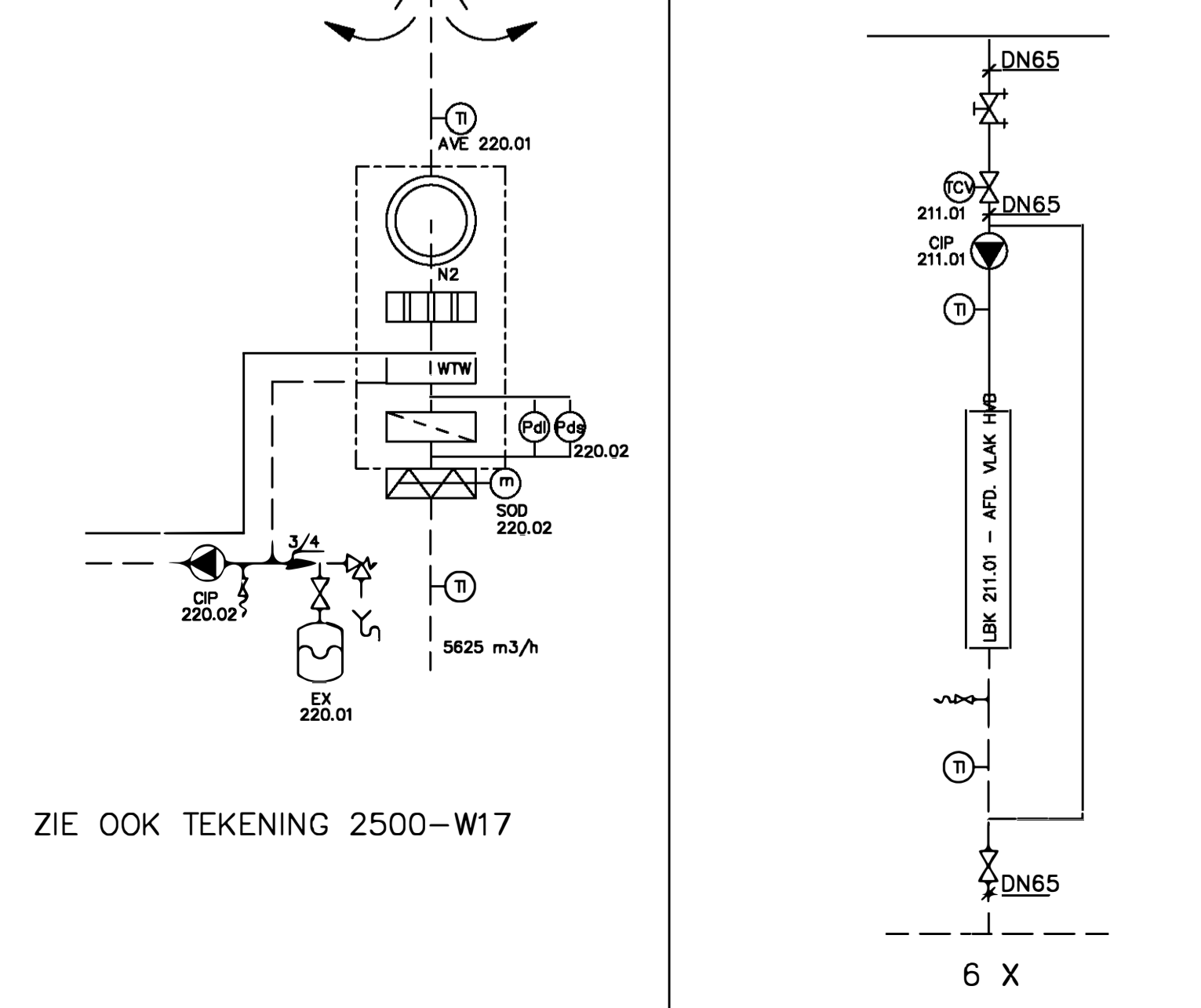
RIJKSGEBOUWDIENST
Directie Programma's en Projecten, afdeling 105505-w projectnr.2-6 PR

b.v. technisch bureau massier Leidschendam
Wijksteak 72 2027 AB Leidschendam, Postbus 9029 2320 BR 's-Gravenhage, Tel. 071 2999913, Fax: 071 2999924

Project: STADSGEVANGENIS KODDEWEG	Formaat: REVISIE
Typ: C	Get. Gez.
Get. Gez.	Get. Gez.
Get. Gez.	Get. Gez.
Omschrijving: TECHNISCHE RUIMTE C3-B 0	Tekeningnr: 2550-W18 A0
Get:D.D. Datum:01-01-01	Schaal: 1:20

Tekeningfile: 2550-W10

PRINCIPE NAVERWARMERS



ZIE OOK TEKENING 2500-W17

6 X