

LBK 2.26 & 2.12



LBK 2.17



RENVOL

- LBK 212.01 fabrikaat WOLF, type KG160 Gigant, cap. = 9990 m³/h bij 200 Pa ext.
- LBK 217.01 fabrikaat WOLF, type KG40 Gigant, cap. = 2360 m³/h bij 200 Pa ext.
- LBK 219.01 fabrikaat WOLF, type KG100 Gigant, cap. = 5120 m³/h bij 200 Pa ext.
- LBK 226.01 fabrikaat WOLF, type KG40 Gigant, cap. = 1900 m³/h bij 200 Pa ext.
- AVE 217.01 fabrikaat WOLF, type KG40 Gigant, cap. = 2360 m³/h bij 200 Pa ext.
- AVE 219.01 fabrikaat WOLF, type KG100 Gigant, cap. = 6550 m³/h bij 200 Pa ext.
- AVE 224.01 fabrikaat WOLF, type KG40 Gigant, cap. = 2175 m³/h bij 200 Pa ext.
- AVE 226.01 fabrikaat WOLF, type KG40 Gigant, cap. = 2200 m³/h bij 200 Pa ext.
- Circulatiepomp 212.01 fabrikaat GRUNDFOS, type UPS 32-30F, cap. 5,3 m³/h bij 15 kPa.
- Inregelafsluiter, fabrikaat TOUR EN ANDERSSON type STA-D c.q. STA-F, DN50.
- Afsluiter, fabrikaat ECONOSTO figuur 2401 c.q. figuur 6331, DN50.

- Circulatiepomp 217.01, fabrikaat GRUNDFOS, type UPS 25-20, cap. 0,22 m³/h bij 10 kPa.
- Tweewegklep 217.01 fabrikaat LANDIS & STAFA type S0565-VX044.20, 6,3kP.
- Inregelafsluiter, fabrikaat TOUR EN ANDERSSON type STA-D c.q. STA-F, DN20.
- Afsluiter, fabrikaat ECONOSTO figuur 2401 c.q. figuur 6331, DN20.

- Circulatiepomp 217.02, fabrikaat GRUNDFOS, type UPS 25-40K, cap. 0,44 m³/h bij 36 kPa.
- Expansievat, fabrikaat Flamco, type Flexcon 2/0,5.

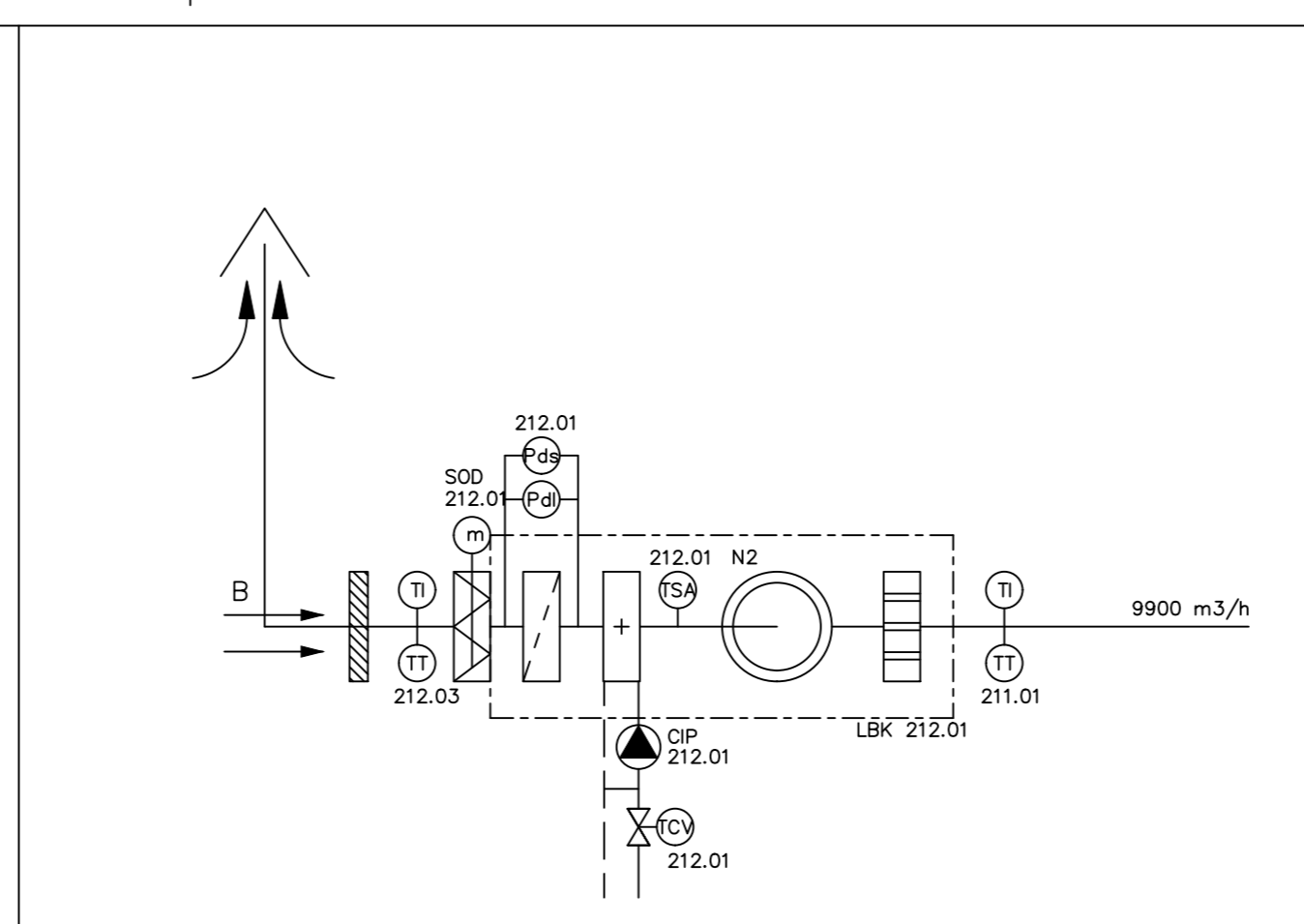
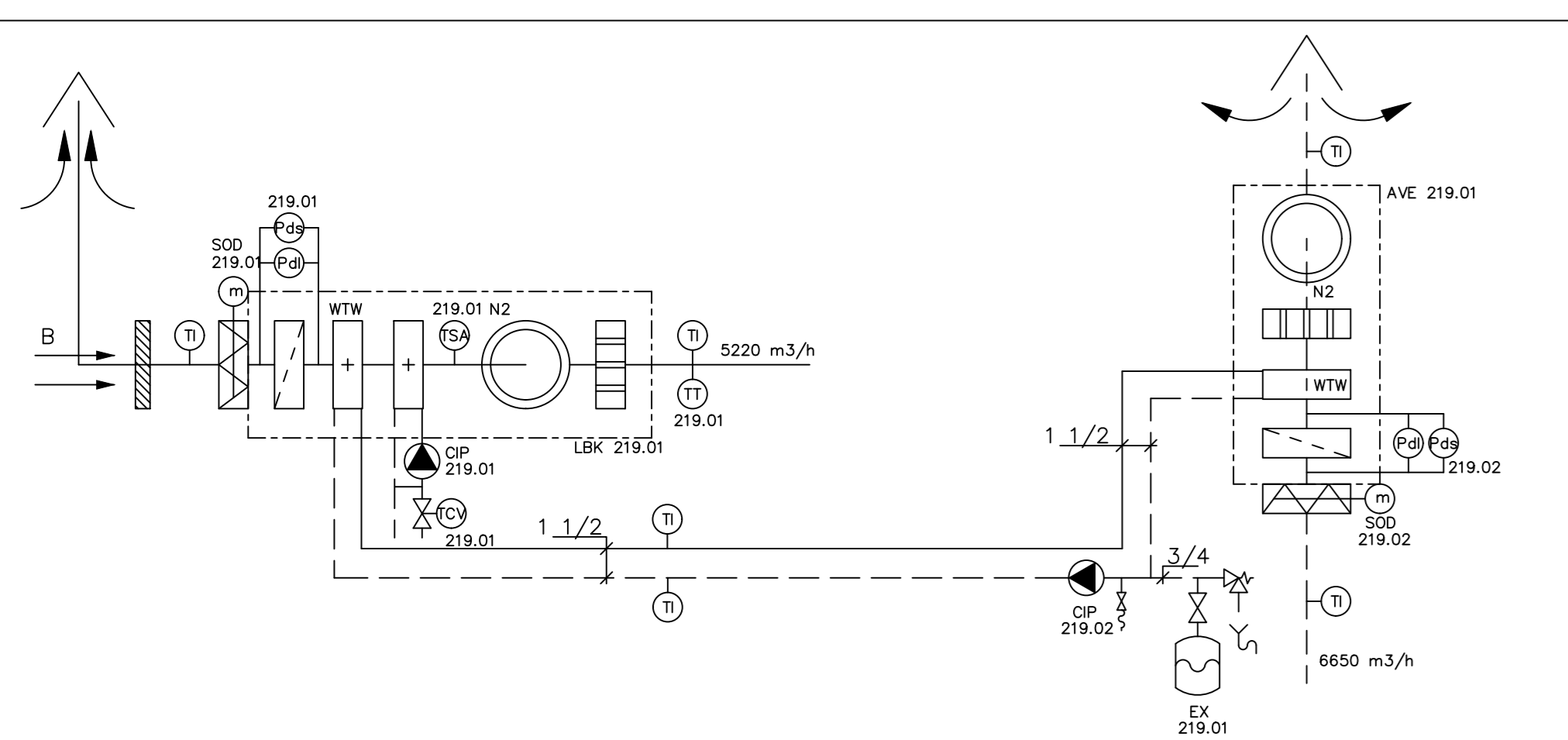
- Circulatiepomp 219.01 fabrikaat GRUNDFOS, type UPS 25-30, cap. 1,28 m³/h bij 15 kPa.
- Tweewegklep 219.01 fabrikaat LANDIS & STAFA type S0565-VX044.32, 16kP.
- Inregelafsluiter, fabrikaat TOUR EN ANDERSSON type STA-D c.q. STA-F, DN32.
- Afsluiter, fabrikaat ECONOSTO figuur 2401 c.q. figuur 6331, DN32.

- Circulatiepomp 219.02, fabrikaat GRUNDFOS, type UPS 32-60F, cap. 2,92 m³/h bij 44 kPa.
- Expansievat, fabrikaat Flamco, type Flexcon 2/0,5.

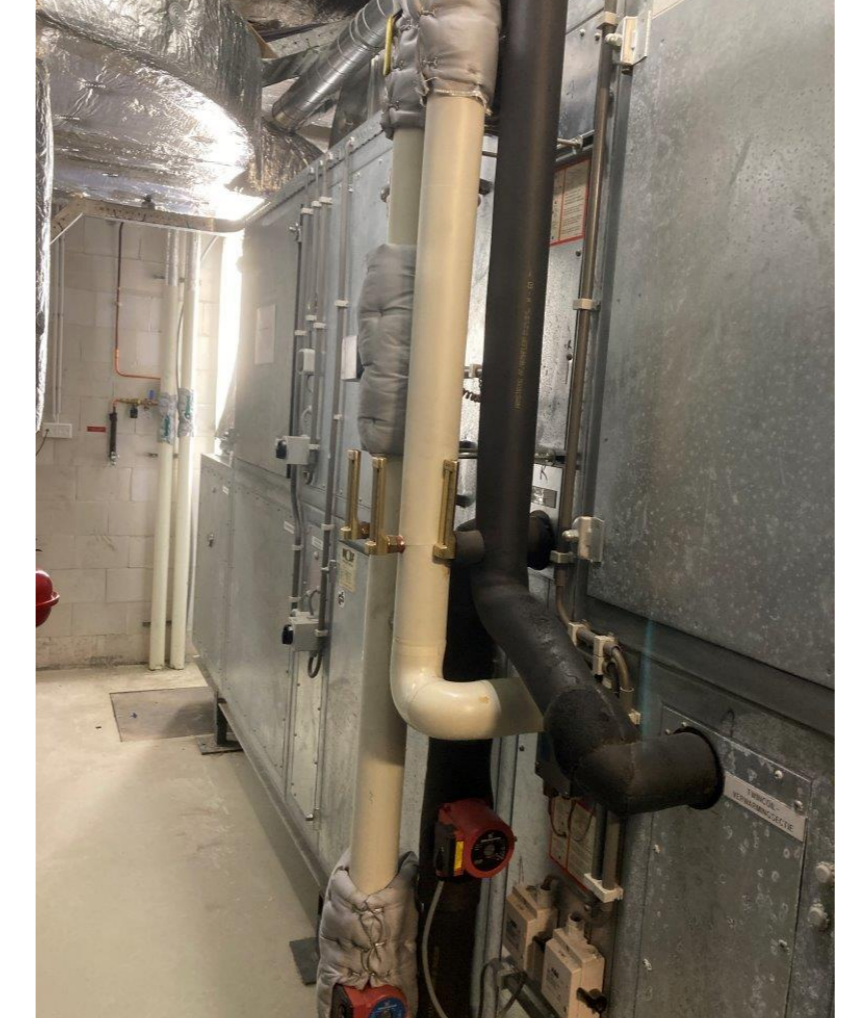
- Circulatiepomp 226.01 fabrikaat GRUNDFOS, type UPS 25-20, cap. 0,56 m³/h bij 10 kPa.
- Tweewegklep 226.01 fabrikaat LANDIS & STAFA type S0565-VX044.20, 6,3kP.
- Inregelafsluiter, fabrikaat TOUR EN ANDERSSON type STA-D c.q. STA-F, DN20.
- Afsluiter, fabrikaat ECONOSTO figuur 2401 c.q. figuur 6331, DN20.

- Circulatiepomp 226.02, fabrikaat GRUNDFOS, type UPS 25-40F, cap. 1,03 m³/h bij 26 kPa.
- Expansievat, fabrikaat Flamco, type Flexcon 2/0,5.

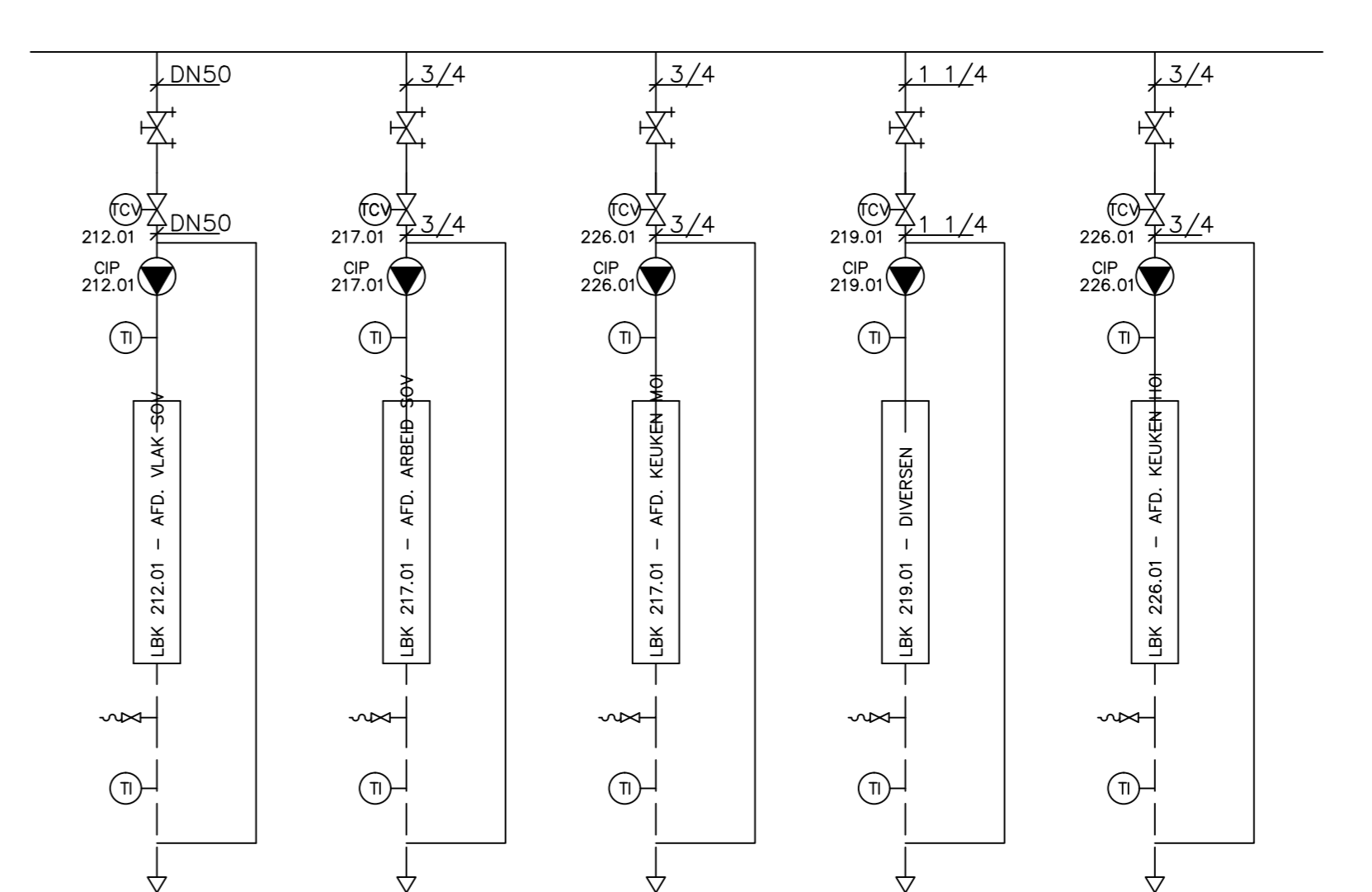
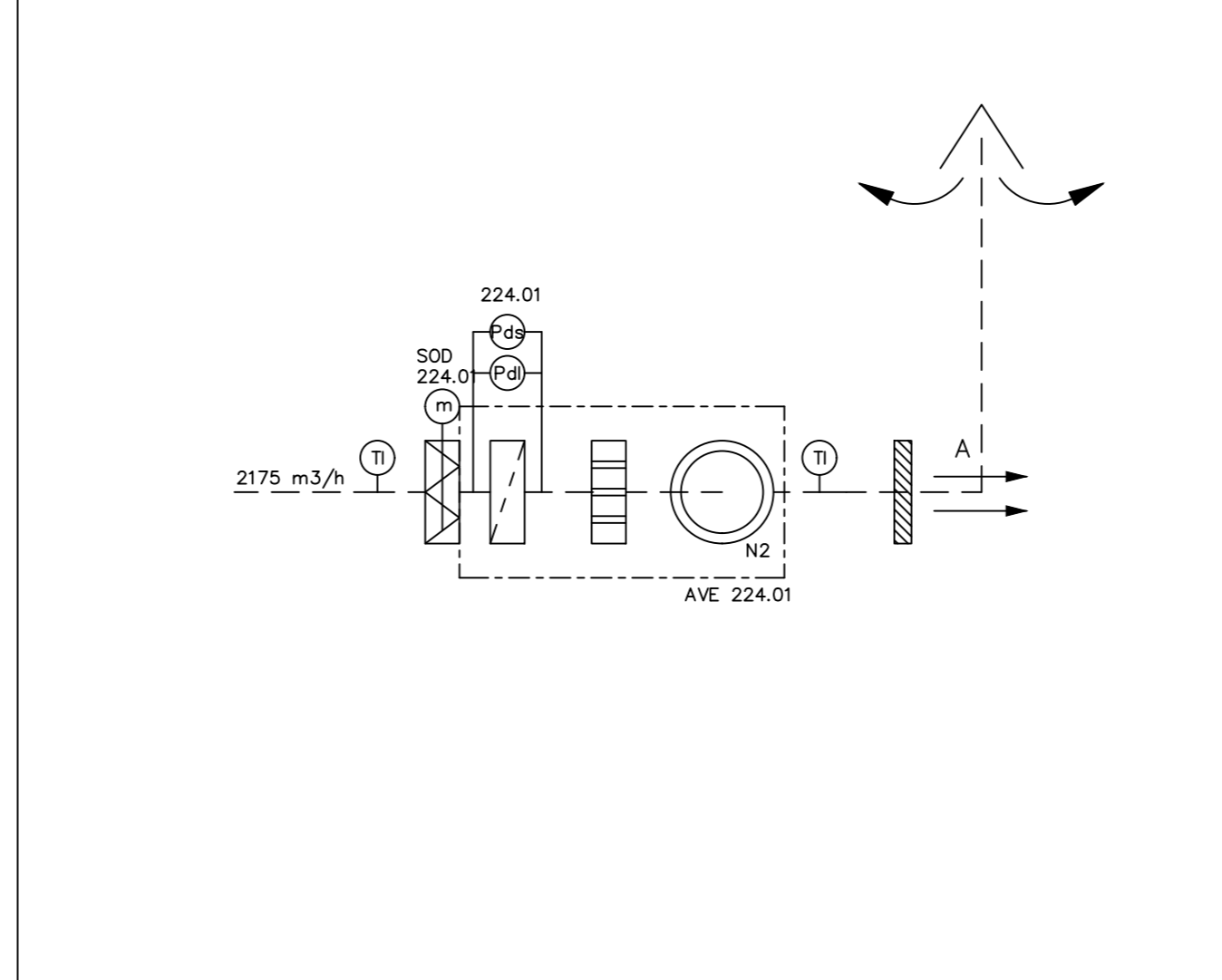
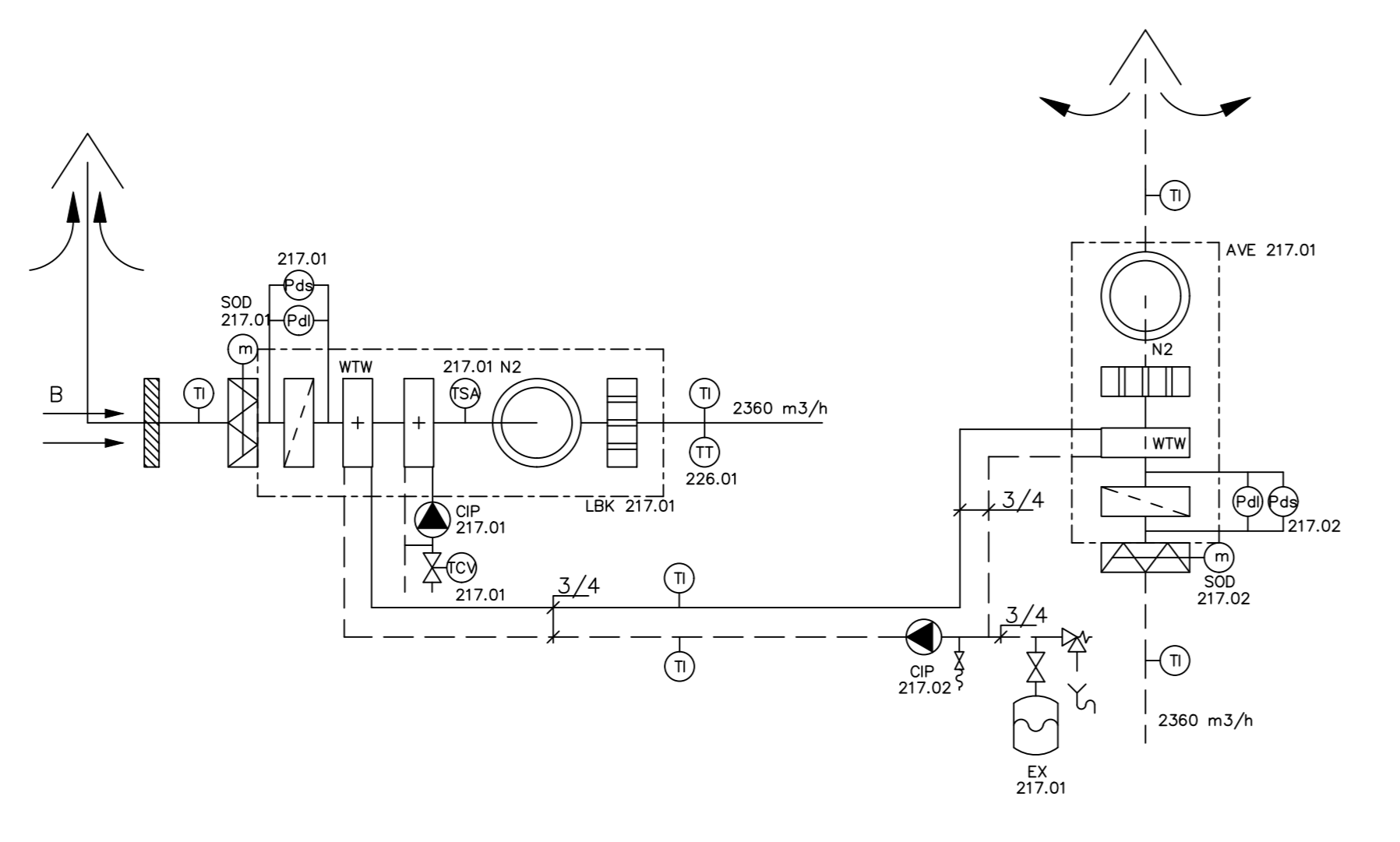
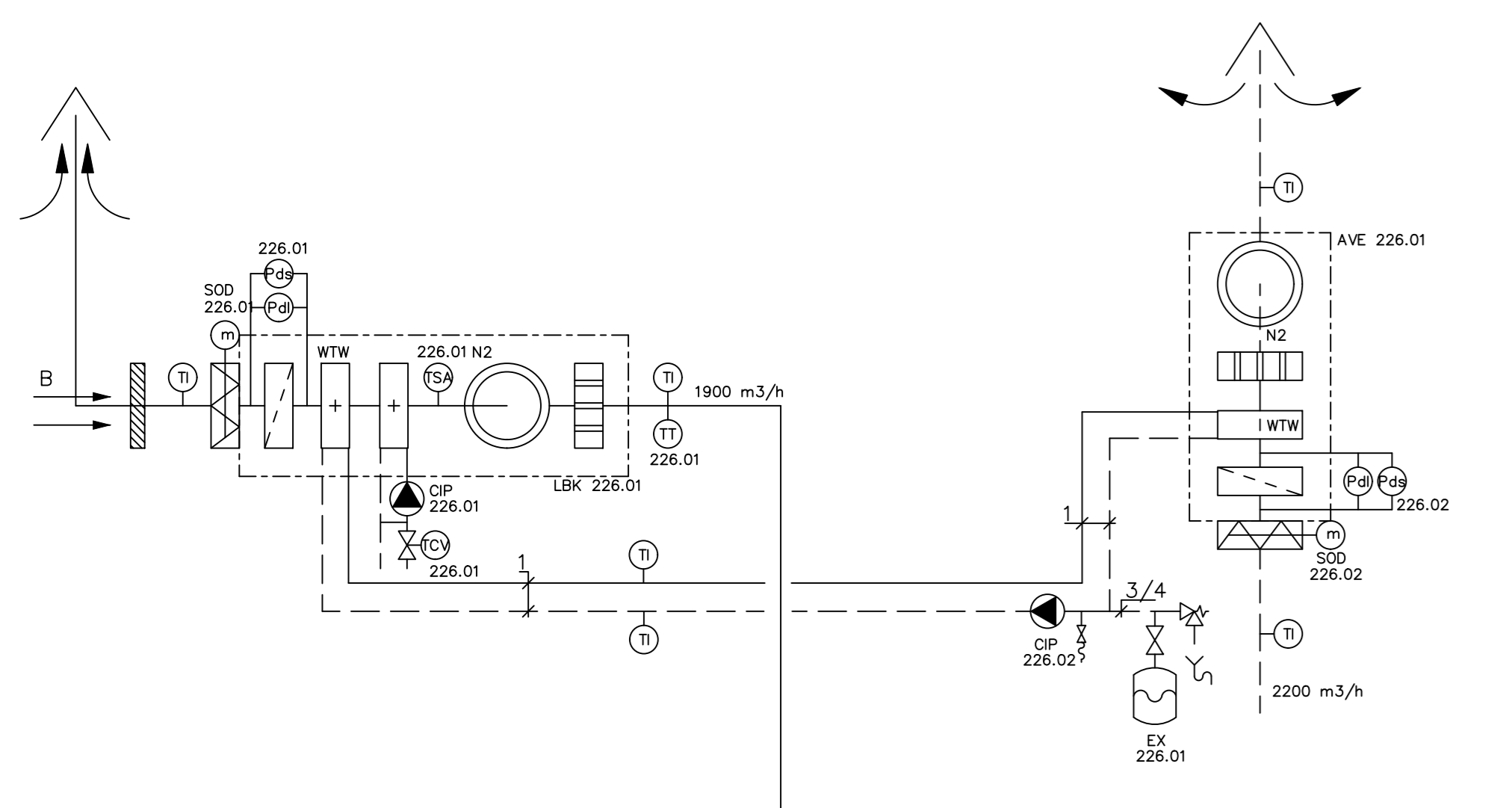
- Algemeen
- Thermometers, fabrikaat ECONOSTO, figuur 1649, temperatuurbereik 0-120°C c.q. -30-50°C.
 - Vul-en aftapkranen, fabrikaat ECONOSTO, figuur 447, DN20.
 - Brandklep, fabrikaat WATERLOO.
 - Kanalisatie, fabrikaat ROCKWOOL, voorzien van versterkt aluminiumfolie, dik 25 mm.
 - Buitenluchtzuigkanaal, afslaan en plenum: fabrikaat ARMAFLEX type AF, code H, dik 13 mm.
 - Brandwerende kanaalisolatie: fabrikaat ROCKWOOL, voorzien van versterkt aluminiumfolie, compleet met Izerdraad \varnothing 2 mm,
 - * dik 2x 40 mm, ten behoeve van 30 min. brandwerend.
 - * dik 2x 50 mm, ten behoeve van 60 min. brandwerend.
 - C.v. leidingslatie: minerale wol, afgewerkt met isogepak.
 - * dik 25 mm tot DN40.
 - * dik 30 mm tot DN100.
 - * dik 40 mm boven DN100.
 - Koudwater leidingslatie: fabrikaat ARMAFLEX type AF, code F, dik 9 mm.
 - Warm- en recirculatie- en gem. waterleidingslatie: steenwol, voorzien van aluminiumfolie, dik 25 mm.
 - Geokoudwater- en wt leiding: fabrikaat ARMAFLEX type AF, code H, dik 13 mm.



LBK 2.19



DOORSNEDEN B-B



Halmos B.V. Adviseurs Den Haag

RIJKSGEBOUWDIENST
Directie Programma's en Projecten, afdeling 105505 - projectnr. II-6 PIR

b.v. technisch bureau massier Leidschendam
Winkelstraat 71/287 AP Leidschendam, Postbus 8339 2338 BP 's-Gravenhage, Tel. 070 399063 Fax. 070 398825

Project: STADSGEVANGENIS KODDEWEG
Type: REVISIE

Get.	Gez.
Get.	Gez.
Get.	Gez.
Get.	Gez.

Omschrijving: TECHNISCHE RUIMTE
D0-82
Get:D.D. Datum:11-01-01
School: 1:20
Tekeningsnr.: 2550-W16 A0
Formaat: A0
Tekeningsfil: 2550-W16