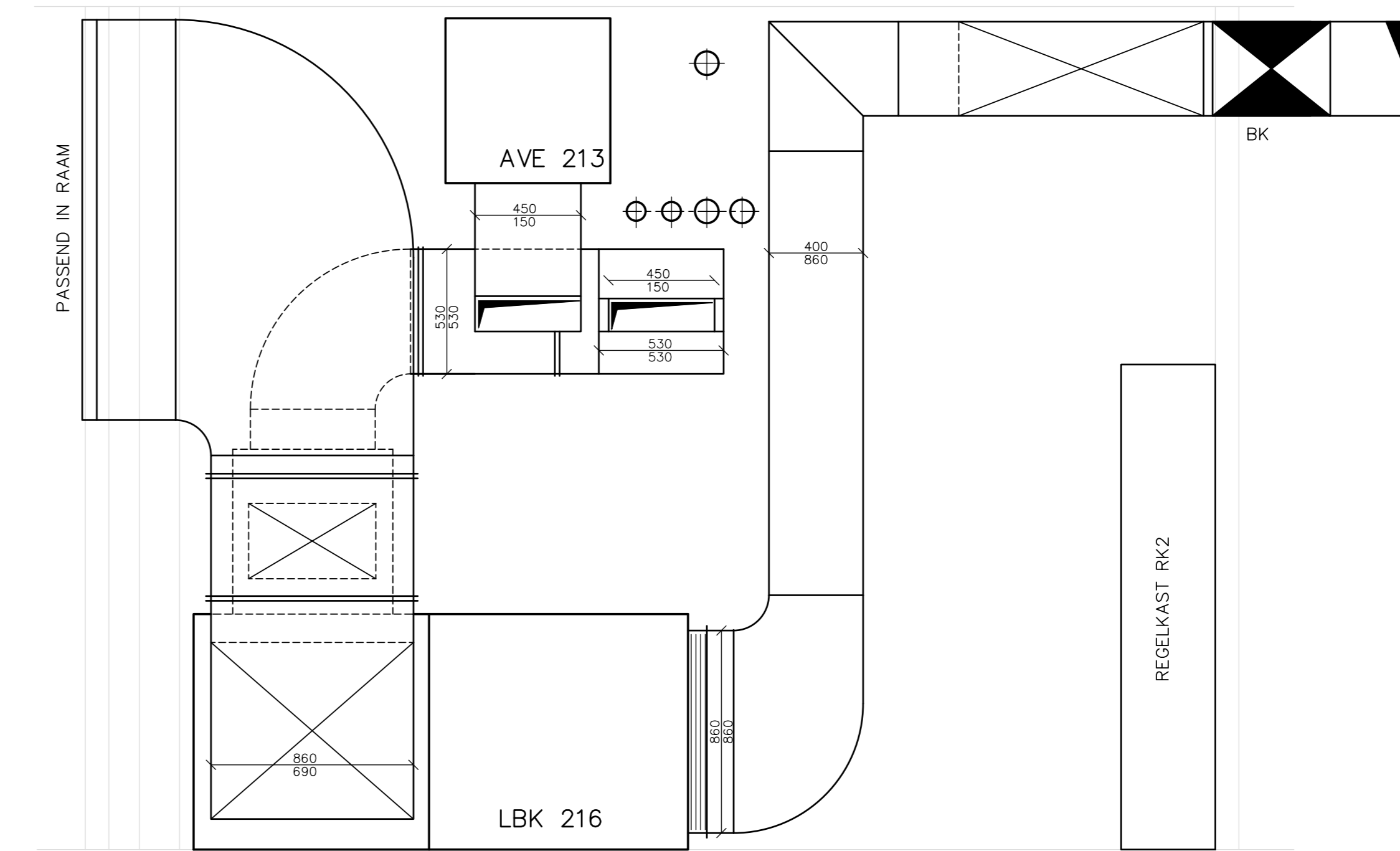


LBK 2.13 & 2.16

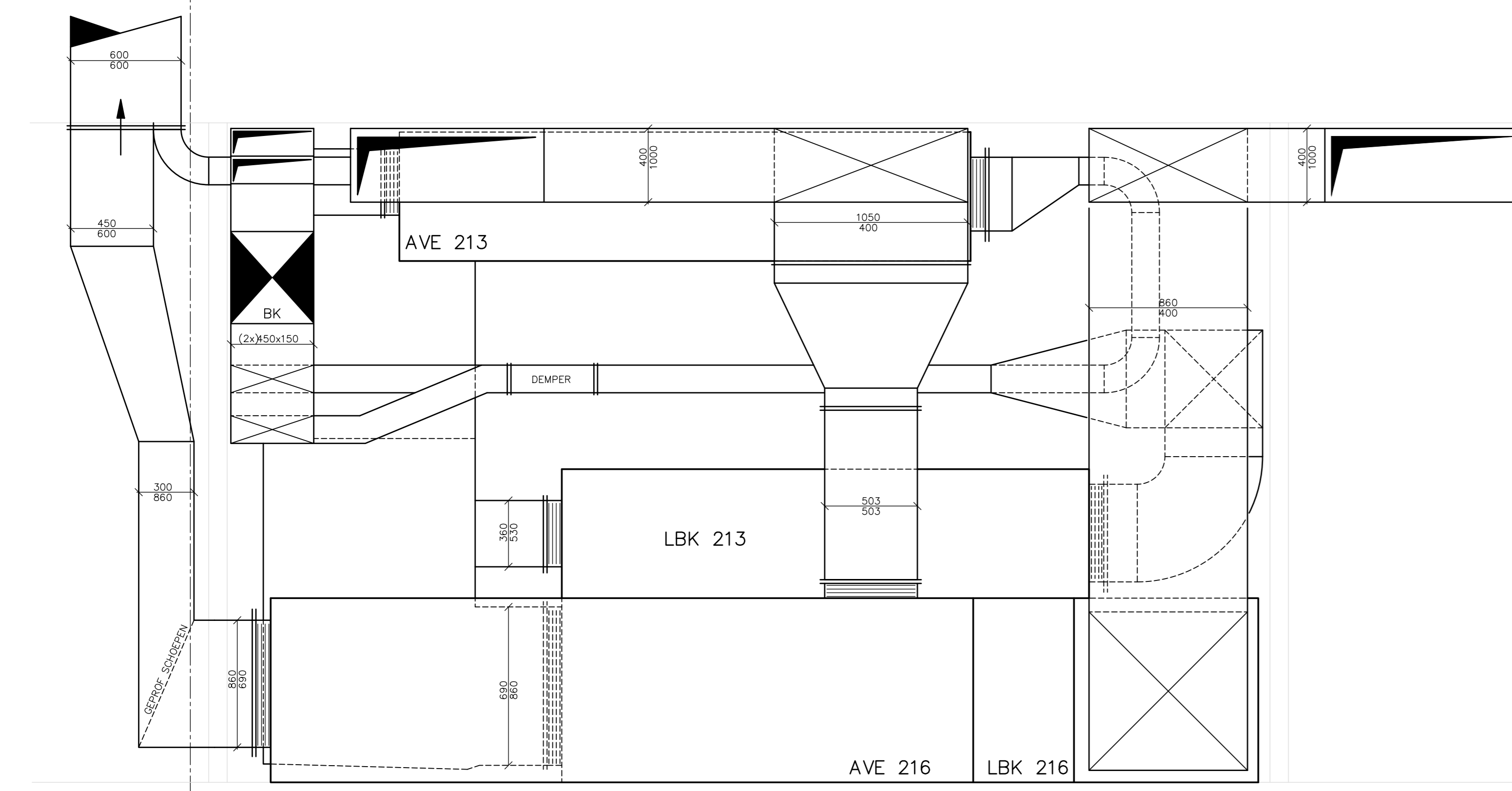
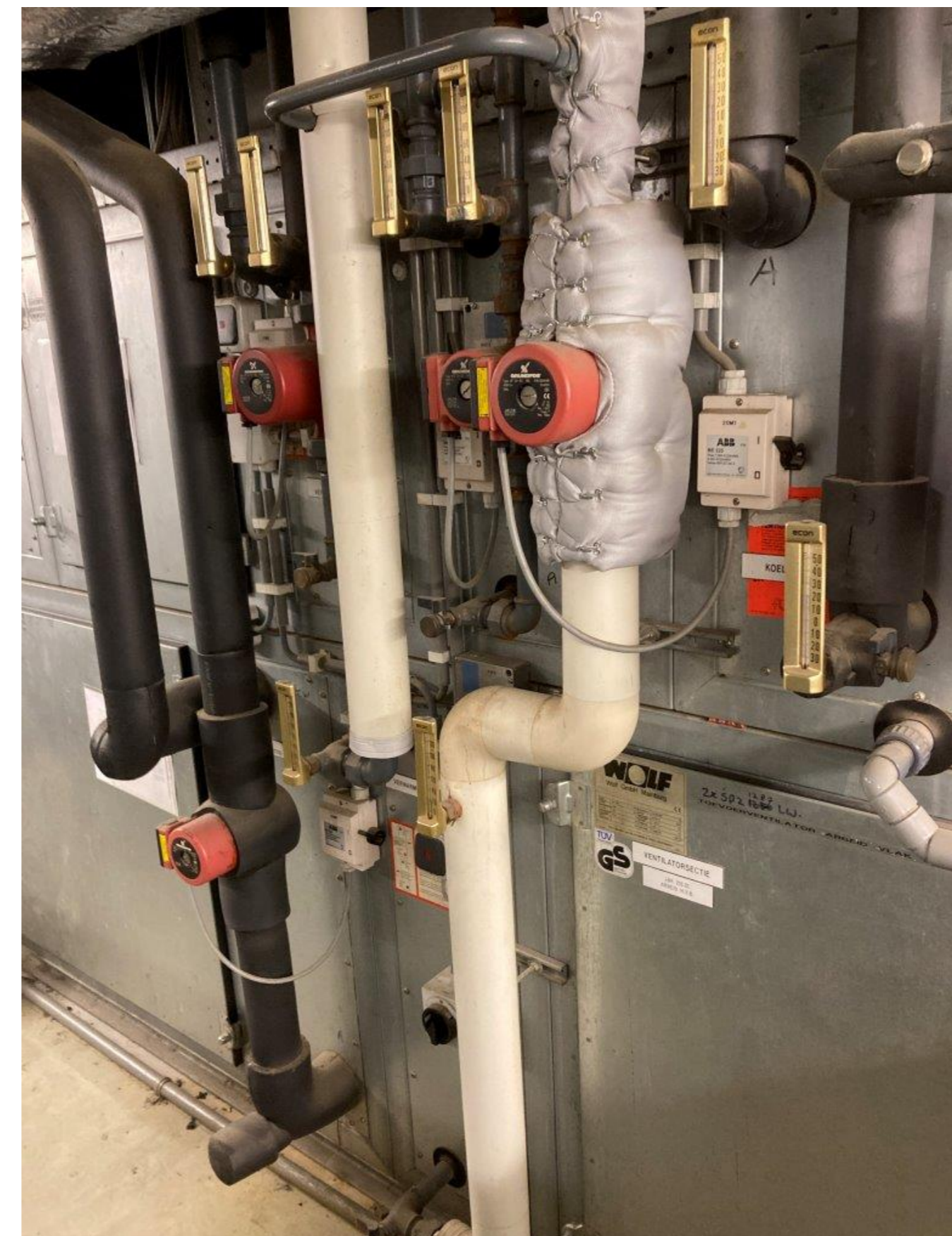


DOORSNEDE B-B

LAK 2.13



LAK 2.16

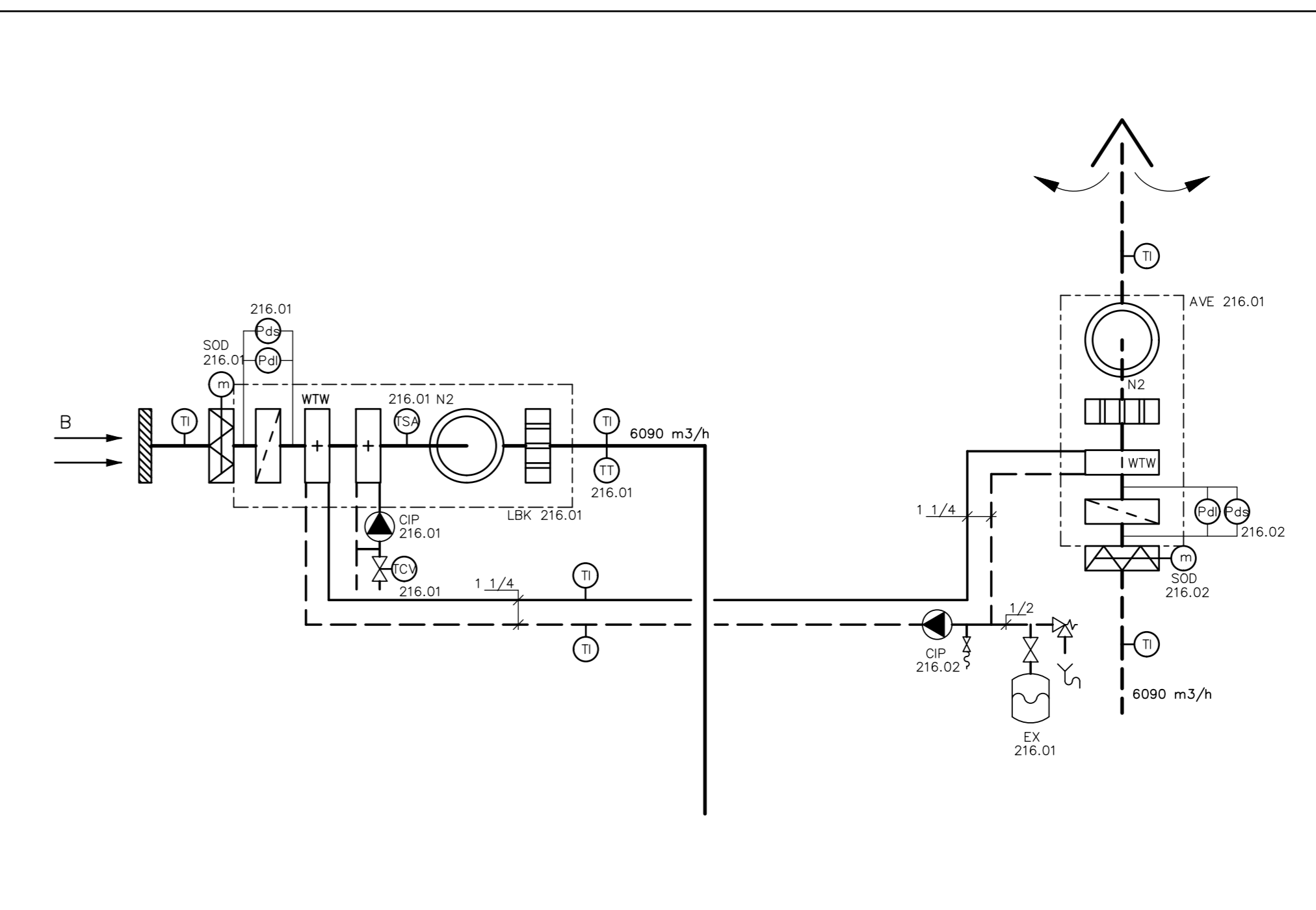
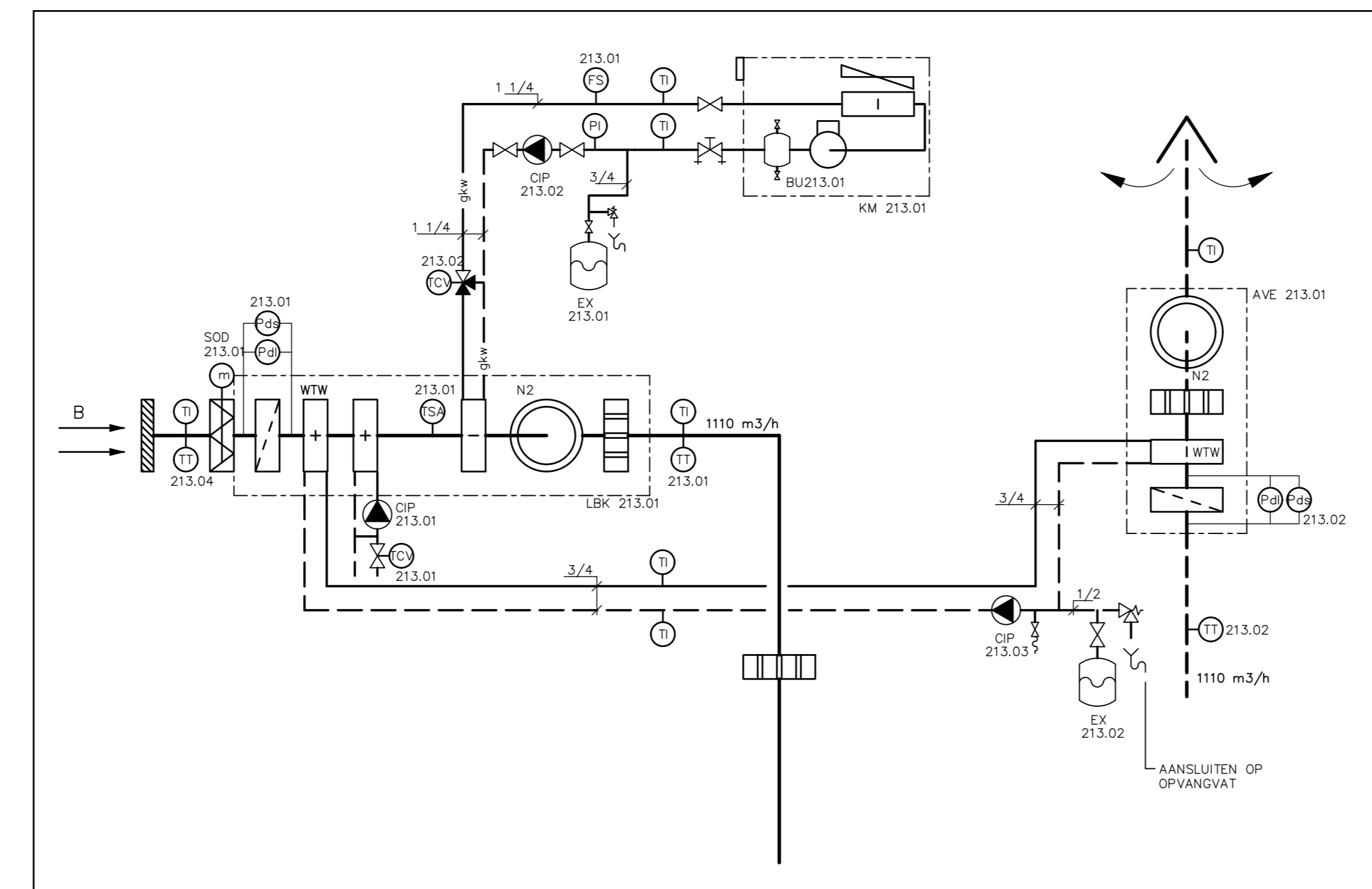


DOORSNEDE A-A

RENVOL

- LBK 213.01 fabriek WOLF, type KG40 Gigant, cap. = 1110 m³/h bij 200 Pa ext.
- LBK 216.01 fabriek WOLF, type KG100 Gigant, cap. = 6090 m³/h bij 200 Pa ext.
- AVE 213.01 fabriek WOLF, type KG40 Gigant, cap. = 1110 m³/h bij 200 Pa ext.
- AVE 216.01 fabriek WOLF, type KG100 Gigant, cap. = 6090 m³/h bij 200 Pa ext.
- Circulatiepomp 213.01 fabriek GRUNDFOS, type UPS 25-20, cap. 0,3 m³/h bij 10 kPa
- Tweewegklep 213.01 fabriek LANDIS & STAFA type S0565-VXG44.15, 4kP
- Inregelafsluiter, fabriek TOUR EN ANDERSSON type STA-D c.q. STA-F, DN15
- Afsluiter, fabriek ECONOSTO figuur 2401 c.q. figuur 6331, DN15
- Circulatiepomp 213.03 fabriek GRUNDFOS, type UPS 25-50K, cap. 0,48 m³/h bij 41 kPa
- Expansievat, fabriek Flamco, type Flexcon 2/0,5
- Circulatiepomp 213.02 fabriek GRUNDFOS, type UPS 25-80, cap. 0,97 m³/h bij 70 kPa
- Tweewegklep 213.02 fabriek LANDIS & STAFA type S0565-VXG44.25, 16kP
- Expansievat, fabriek Flamco, type Flexcon 12/1,5
- Inregelafsluiter, fabriek TOUR EN ANDERSSON type STA-D c.q. STA-F, DN32
- Afsluiter, fabriek ECONOSTO figuur 2401 c.q. figuur 6331, DN32
- Circulatiepomp 216.01 fabriek GRUNDFOS, type UPS 32-80, cap. 6,8 m³/h bij 2,9 mwk
- Tweewegklep 216.01 fabriek LANDIS & STAFA type S0565-VXG44.25, 10kP
- Expansievat, fabriek Flamco, type Flexcon 2/0,5
- Inregelafsluiter, fabriek TOUR EN ANDERSSON type STA-D c.q. STA-F, DN25
- Afsluiter, fabriek ECONOSTO figuur 2401 c.q. figuur 6331, DN25.

- Algemeen
- Thermometers, fabriek ECONOSTO, figuur 1649, temperatuurbereik 0-120°C c.q. -30+50°C.
 - Vul- en aftapkranen, fabriek ECONOSTO, figuur 447, DN20.
 - Brandklep, fabriek WATERLOO.
 - Kanalisatie, fabriek ROCKWOOL, voorzien van versterkt aluminiumfolie, dik 25 mm.
 - Buitenluchttoezuigkanaal, afblaas en plenum: fabriek ARMAFLEX type AF, code H, dik 13 mm.
 - Brandwerende kanaalisolatie: fabriek ROCKWOOL, voorzien van versterkt aluminiumfolie, compleet met IJzerdraad #2, mm.
 - * dik 2x 40 mm, ten behoeve van 30 min. brandwerend.
 - * dik 2x 50 mm, ten behoeve van 60 min. brandwerend.
 - C.v. leidingisolatie: minerale wol, afgewerkt met isogepak.
 - * dik 25 mm tot DN40.
 - * dik 30 mm tot DN100.
 - * dik 40 mm boven DN100.
 - Koudwater leidingisolatie: fabriek ARMAFLEX type AF, code F, dik 9 mm.
 - Warm- en koudwater- en gem. waterleidingisolatie: steenwol, voorzien van aluminiumfolie, dik 25 mm.
 - Gekoeldwater- en wtw leiding: fabriek ARMAFLEX type AF, code H, dik 13 mm.



Halmos B.V. Adviseurs Den Haag

RIJKSGEBOUWDIENST
Directie Programma's en Projecten, bestaaknr. 105505-w projectnr. 3-6 PIR

b.v. technisch bureau massier Leidschendam
Winkelstraat 71/227 AF Leidschendam, Postbus 8339 2308 BP Leidschendam, Tel. 071 3799063 Fax 071 379 9882

Project: STADSGEVANGENIS KODDEWEG
Type: REVISIE

Get.	Gez.
Get.	Gez.
Get.	Gez.
Get.	Gez.

Omschrijving: TECHNISCHE RUIMTE
CO-80
Tekeningsnr: 2550-W14
Formaat: A1

Get.:D.D. Datum:11-01-01
Schaal: 1:20
Tekeningsnr: 2550-W14