

Overzicht reguleringsgebieden

Parkeerschijfzones

Gebied	Wanneer	Hoelang
Centrum Mijdrecht	maandag tot en met zaterdag 08:00 tot 18:00 uur en koopavonden	2 uur
Vinkeveen	1 april tot en met 1 oktober 08:00 tot 19:00 uur	2 uur
Wilnis dorp	Ma t/m Za van 9:00 tot 18:00h	0,5 uur
Zone 1 Abcoude	24 uur, 7 dagen per week	2 uur
Zone 2 Abcoude	24 uur, 7 dagen per week	2 uur
Zone 3 Abcoude	Maandag tot en met zondag 08:00 tot 22:00 uur	2 uur
Zone Abcoude centrum	Maandag tot en met zaterdag van 8:00 tot 18:00 uur	2 uur
Adelhof Mijdrecht	24 uur, 7 dagen per week.	2 uur

Soorten parkeeronthefingen/vergunningen

1. Ontheffing blauwe zone Mijdrecht
2. Ontheffing blauwe zone Vinkeveen
3. Ontheffing inrijbeperking
4. Parkeervergunning Molenkade Vinkeveen
5. Parkeervergunning Dorpszicht Abcoude
6. Ontheffing parkeerschijfzone Abcoude zone 1 (Parkeerplaats station Abcoude, Sporthuis)
7. Ontheffing parkeerschijfzone Abcoude zone 2 (Bedrijventerrein Hollandse Kade)
8. Ontheffing parkeerschijfzone Abcoude zone 3 (Voormalige stationsomgeving woonwijk)

Voor de parkeerschijfzone Adelhof Mijdrecht, Wilnis-Dorp en Abcoude Centrum worden geen ontheffingen afgegeven. (m.u.v. werkzaamheden die bedrijven-gedurende een langere tijd dan de maximum geldende parkeerduur ingevolge de parkeerschijfzone(s) uitvoeren)

Parkeerontheffingsgebieden

Zone 1 - Parkeerplaatsen ten noordwesten en ten zuidwesten van het station / Sporthuis Abcoude

Deze zone is ingesteld om parkeeroverlast rondom het station te voorkomen (als gevolg van evenementen in Amsterdam/Schiphol parkeren). De groepen die een ontheffing kunnen krijgen zijn (in hoofdlijnen):

- Bewoners van het gebied;
- Hun bezoekers;
- OV-reizigers uit de gemeente en enkele dorpen in Stichtse Vecht.

De parkeerschijfzone ligt binnen het rood gemarkeerde deel op onderstaande kaart en ligt in de directe omgeving van het station. Het betreffen ongeveer 100 parkeervakken. Er zijn momenteel ongeveer 600 ontheffingen verstrekt voor dit gebied (exclusief wijzigingsverzoeken. De parkeerschijfzone is in september 2023 van kracht gegaan.



Zone 2 – Bedrijventerrein Hollandse Kade

Deze parkeerschijfzone ligt binnen het blauw gemarkeerde deel op onderstaande kaart.

Deze zone is ingesteld om te voorkomen dat OV-reizigers op het bedrijventerrein parkeren en voor overlast zorgen.

Bedrijven kunnen een ontheffing aanvragen.



Hier zijn ongeveer 60 ontheffingen voor verstrekt. Tevens is hier ruimte voor het parkeren van ongeveer 60 motorvoertuigen bij de blauwe strepen. De parkeerschijfzone is in september 2023 in gegaan.

De groepen die een ontheffing kunnen krijgen zijn (in hoofdlijnen):

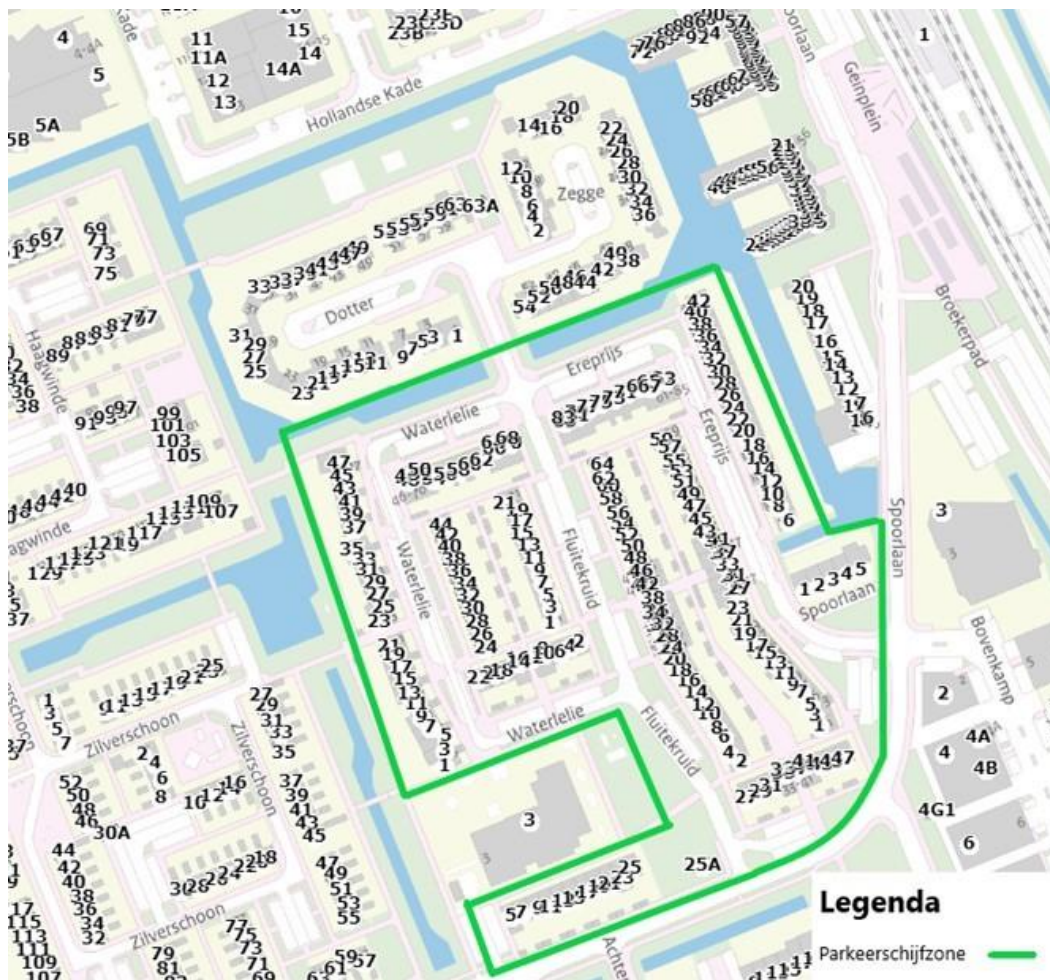
- Bedrijven, gevestigd binnen de parkeerschijfzone

Zone 3 - Woonwijk bij station Abcoude

Deze parkeerschijfzone ligt binnen het groen gemarkeerde deel op onderstaande kaart en geldt voor de straten Ereprijs, Fluitekruid, Spoorlaan (gedeeltelijk) en Waterlelie. Hier zijn ongeveer 400 parkeeronthefingen voor verstrekt, inclusief wijzigingsverzoeken. Er zijn hier om en nabij 200 beschikbare parkeerplaatsen. De parkeerschijfzone is in 2021 van kracht gegaan.

Deze zone is ingesteld om parkeeroverlast in de wijk te voorkomen, als gevolg van evenementen in Amsterdam/Schiphol parkeren en overige langparkeerders. De groepen die een ontheffing kunnen krijgen zijn (in hoofdlijnen):

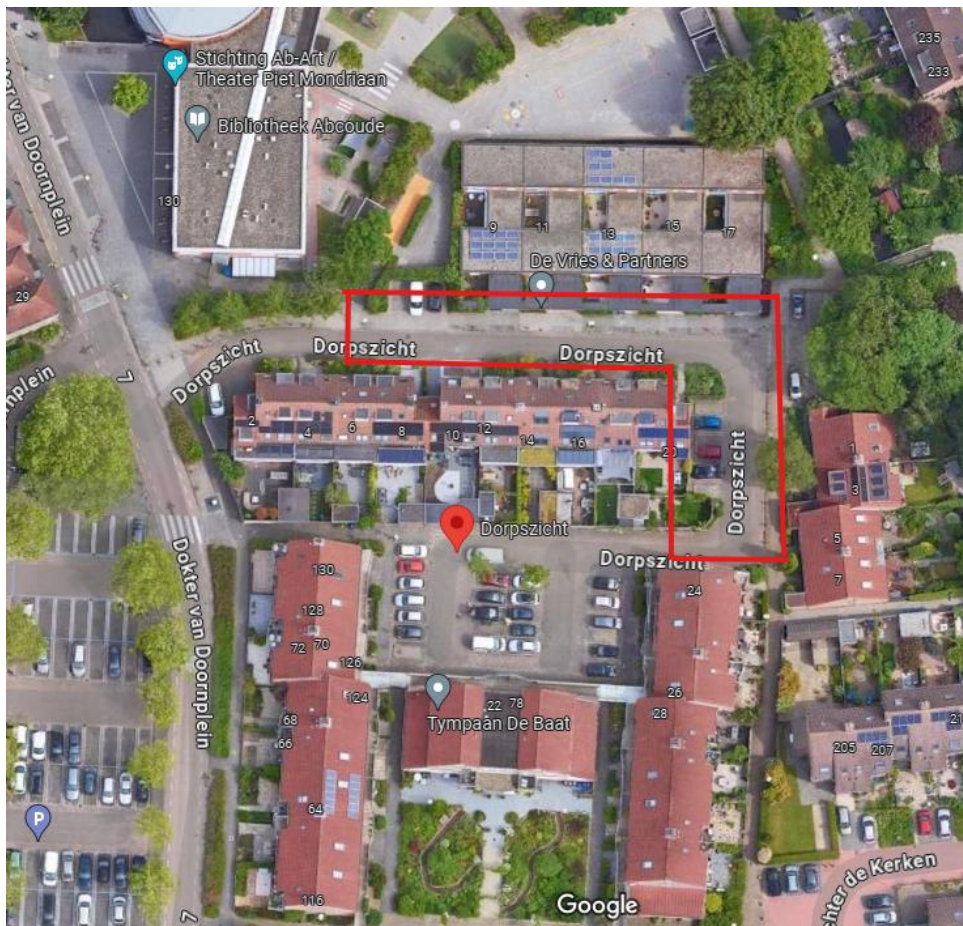
- Bewoners binnen de parkeerschijfzone
- Bezoekers van deze bewoners



Parkeervergunningszone Dorpszicht

Voor het vergunningengebied van de Dorpszicht in Abcoude geldt dat voor bewoners woonachtig op nummers 1 t/m 8, 10, 12, 14, 16, 18 en 20 maximaal twee parkeervergunningen worden verleend en aan de bewoners van Dorpszicht 9, 11, 13, 15 en 17 maximaal 1 parkeervergunning wordt verleend voor de tweede auto.

In totaal zijn er ongeveer 25 parkeervergunningen (inclusief wijzigingsverzoeken) verstrekt in 3 jaar tijd.



In de periode November en December 2005 zijn alle bewoners aangeschreven binnen het weeggedeelte waar het parkeervergunningsgebied van kracht is ter evaluatie. Na deze evaluatie is geconcludeerd de vergunningszone te handhaven.

Doelstelling: De vergunningszone is ingesteld om uitloop van het Van Doornplein naar dorpszicht te voorkomen, en de beperkte hoeveelheid openbare parkeerplaatsen te reguleren.

Parkeervergunningszone Molenkade:

Voor het vergunningengebied van de Molenkade in Vinkeveen geldt dat de inwoner woonachtig moet zijn aan de Molenkade of op Plaswijk in Vinkeveen. De scope is hieronder aangegeven.



Het betreft 55 parkeerplaatsen. Er zijn in vier jaar tijd ongeveer 56 parkeervergunningen verstrekt, inclusief wijzigingsverzoeken.

Doelstelling:

De vergunningszone is ingesteld om uitloop van het parkeerterrein Winkelpolder te voorkomen en om te voorkomen dat recreanten langdurig parkeren op de Molenkade.

De groepen die een vergunning kunnen krijgen zijn (in hoofdlijnen):

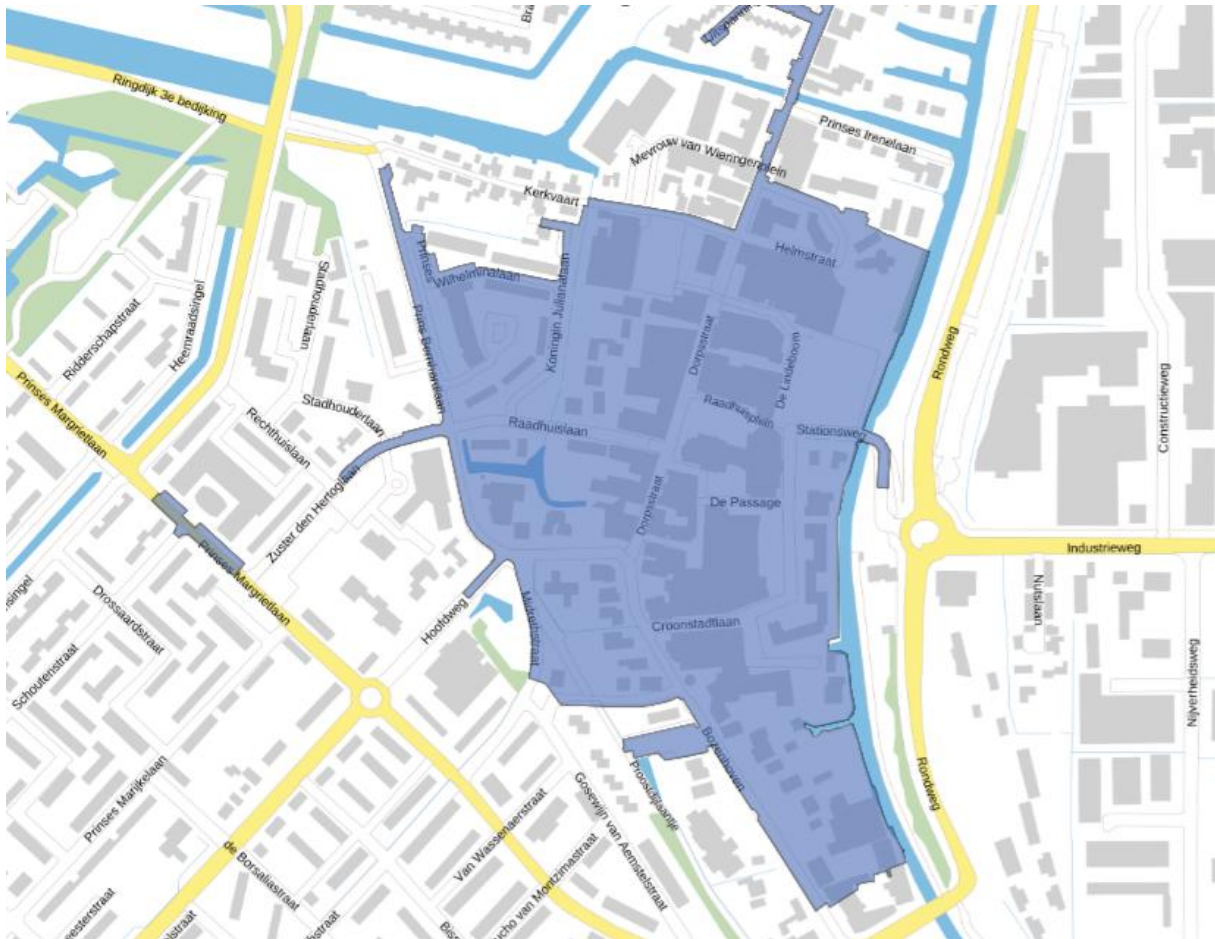
Bewoners van de molenkade en Plaswijk.

Parkeerschijfzone Mijdrecht

Doelstelling

Een goede parkeersituatie is essentieel voor het functioneren van een dorpscentrum. Daarom is er een parkeerschijfzone ingevoerd om de parkeersituatie te reguleren, gezien de beperkte parkeerruimte. Deze zone is voornamelijk bedoeld om parkeervakken beschikbaar te houden voor winkelend publiek.

Dit betreft onderstaand gebied in het centrum van Mijdrecht (Inclusief de Prinses Irenelaan, die nu is ingetekend).



Voor deze parkeerschijfzone zijn tussen 2017 en 2023 ongeveer 400 ontheffingen verstrekt. Dit is exclusief wijzigingsverzoeken.

De groepen die een ontheffing kunnen krijgen zijn (in hoofdlijnen):

- Bewoners van het gebied;
- Bedrijven die werkzaamheden gedurende een langere tijd dan de maximum geldende parkeerduur ingevolge de parkeerschijfzone(s) uitvoeren.

Parkeerschijfzone Vinkeveen

De parkeerschijfzone in Vinkeveen is van 1 April t/m 1 Oktober van kracht en betreft het gebied rondom de Vinkeveense plassen, zoals hieronder aangegeven. De parkeerschijfzone is in April 2014 van kracht gegaan. Tussen 2017 en 2023 zijn er voor deze parkeerschijfzone 475 parkeeronthefingen verstrekt. Dit is exclusief de wijzigingsverzoeken.

Doelstelling:

Parkeeroverlast rondom de Vinkeveense Plassen voorkomen om de doorstroming te garanderen, gezien de drukte door recreanten, en ervoor zorgen dat er voldoende parkeerplaatsen beschikbaar blijven voor bewoners in de openbare ruimte.

