



Beheerkaart OVL

Gemeente Den Helder

Werk instructie beheerkaart gemeente Den Helder t.b.v revisie openbare verlichting

BEHEERKAART OPENBARE VERLICHTING gemeente Den Helder

Van elke wijziging in het eigen net van gemeente Den Helder dient er revisie worden gedaan op de beheerkaart van gemeente Den Helder.

Omdat er mogelijk meerdere aannemers tegelijkertijd werkzaamheden aan het eigen net van gemeente Den Helder verrichten en wij vervuiling van de beheerkaart willen voorkomen, wordt de daadwerkelijke beheerkaart door de gemeente Den Helder zelf bijgewerkt.

Wij stellen wel de meest recente beheerkaart aan de aannemer beschikbaar waarop de aannemer zijn revisie moet aanleveren.

Om actueel te zijn en blijven wordt de meest recente beheerkaart op aanvraag verstuurd. Aan de hand van de beheerkaart kunnen de GBKN kaarten worden opgevraagd.

Om de revisie in te tekenen gebruikt u de symbolen en lijntypes van de template, die mee zal worden verstuurd.

BEHEERKAART OPENBARE VERLICHTING

Werken met Beheerkaart t.b.v. REVISIE

1. Open Beheerkaart
2. Voeg GBKN kaart in als externe referentie.
3. Insert template (copy with basepoint)

Om de revisie in te tekenen gebruikt u de symbolen en lijntypes van de template. (zie voorbeeld)
De symbolen en lijnen staan in de juiste laag met hun eigenschappen.

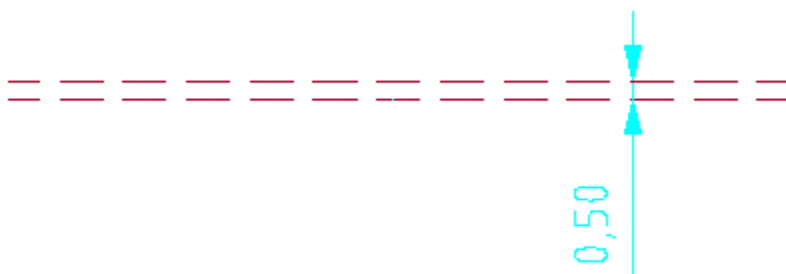
Noot: **niet uit de tekening kopiëren!** Dit om verdere "vervuiling" te voorkomen.

SYM	BLOCK	LAYER	DISCIPLINE	SYM	BLOCK	LAYER	DISCIPLINE
	BMPASX	8VBOL	Lichtmast met paaltop <4 meter, Lamp: SDX.		BMPSSX	8VBOL	Lichtmast met paaltop >4 meter, Lamp: SDX.
	BMPATL	8VBOL	Lichtmast met paaltop <4 meter, Lamp: TL.		BMPSTL	8VBOL	Lichtmast met paaltop >4 meter, Lamp: TL.
	BMPAPL	8VBOL	Lichtmast met paaltop <4 meter, Lamp: PL.		BMPSPL	8VBOL	Lichtmast met paaltop >4 meter, Lamp: PL.
	BMPASN	8VBOL	Lichtmast met paaltop <4 meter, Lamp: SDN.		BMPSSN	8VBOL	Lichtmast met paaltop >4 meter, Lamp: SDN.
	BMPAHL	8VBOL	Lichtmast met paaltop <4 meter, Lamp: LED.		BMPSHL	8VBOL	Lichtmast met paaltop >4 meter, Lamp: LED.
	BMPASL	8VBOL	Lichtmast met paaltop <4 meter, Lamp: CDMT.		BMPSSL	8VBOL	Lichtmast met paaltop >4 meter, Lamp: CDMT.
	BMUASX	8VBOL	Lichtmast met uitlegger <4 meter, Lamp: SDX.		BMUSSX	8VBOL	Lichtmast met uitlegger >4 meter, Lamp: SDX.
	BMUATL	8VBOL	Lichtmast met uitlegger <4 meter, Lamp: TL.		BMUSTL	8VBOL	Lichtmast met uitlegger >4 meter, Lamp: TL.
	BMUAPL	8VBOL	Lichtmast met uitlegger <4 meter, Lamp: PL.		BMUSPL	8VBOL	Lichtmast met uitlegger >4 meter, Lamp: PL.
	BMUASN	8VBOL	Lichtmast met uitlegger <4 meter, Lamp: SDN.		BMUSSN	8VBOL	Lichtmast met uitlegger >4 meter, Lamp: SDN.
	BMUAHL	8VBOL	Lichtmast met uitlegger <4 meter, Lamp: LED.		BMUSSL	8VBOL	Lichtmast met uitlegger >4 meter, Lamp: LED.
	BMUASL	8VBOL	Lichtmast met uitlegger <4 meter, Lamp: CDMT.		BMUSSL	8VBOL	Lichtmast met uitlegger >4 meter, Lamp: CDMT.
	BKPVE	8VBLV	LS verdeelkast.		BWSOX	8VBOL	Wandarmatuur Lamp: SDX.
	BKOVE	8VBOV	OV verdeelkast.		BWTL	8VBOL	Wandarmatuur Lamp: TL.
	BKOME	8VBOV	OV meetkast.		BWPL	8VBOL	Wandarmatuur Lamp: PL.
	BKOIN	8VBOV	OV installatiekast.		BWSON	8VBOL	Wandarmatuur Lamp: SDN.
	BOVMDF	8VBDA	AM, VM, EM, in ov kabel.		BWHL	8VBOL	Wandarmatuur Lamp: LED.
	BPMDf	8VBLA	AM, VM, EM, in ls kabel.		BWSL	8VBOL	Wandarmatuur Lamp: CDMT.
	BOVELK	8VBVA	Aardelektrode.				
	8TTEXT2		Soort kabel.		8OBOK		Ov kabel.
	8TTEXT1		Diameter en soort buis.		8OBLK		LS kabel. (combi OV)
					8OVZK		Prijsgegeven kabel. (OV kabel=8OBOK)
					8OBLA		Buis LS.
					8OBDM		Buis OV.
					8AS---		Hartlijn.
					8TMAAT		Maatlijn.
					8TMAAT2		Maatvoering.

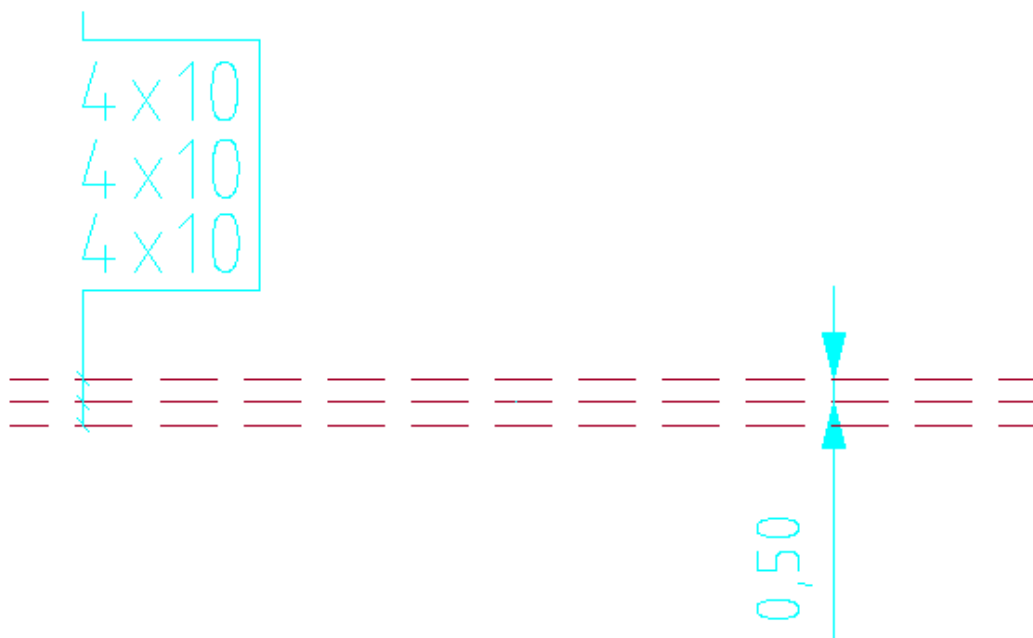
HET GEHEEL INSERTEN (COPY WITH BASE POINT)

BEHEERKAART OPENBARE VERLICHTING

- Kabels die parallel lopen, indien mogelijk, 0,5m van elkaar tekenen. Ook als de kabels digitaal zijn ingemeten.



- Indien het niet mogelijk is om de kabelomschrijving boven en/of onder de kabel te zetten, dient dit gedaan te worden met een kabelvlag.



BEHEERKAART OPENBARE VERLICHTING

▪ **Mantelbuizen**

- Kant mantelbuis 0,15m van kabel zetten.
- Mantel buis dient gesloten getekend te worden.
- Vermelden diameter, type buis en lengte.
- Kopse kanten van de buis in meten vanuit vaste punten.

Ø110 PVC L=10,00m



▪ **Lichtmasten / Armaturen**

- Lichtpunten dienen altijd naar de (hoofd) richting georiënteerd te zijn naar het object die verlicht moet zijn.
- Geometrische schaal is 1 (X,Y,Z)
- Lichtmasten die zijn aangesloten op een 3-fase netwerk dient aangegeven te worden op welke fase de lichtmast is aangesloten (L1, L2 of L3).

▪ **OV / LS kasten**

- Duidelijk onderscheid maken tussen OV meet-, installatie- of verdeelkast.
- De OV-kasten dienen georiënteerd te zijn in de zelfde richting zoals deze daadwerkelijk fysiek geplaatst zijn.
- Geometrische schaal is 1 (X,Y,Z)
- Bij het plaatsen van een nieuwe OV meet-, installatie- of verdeelkast dient een aansluitschema getekend te worden.

- **Externe referentie**
 - Ontkoppel de externe referentie(s) van de beheerkaart.
(Detach exref)

Stuur beheerkaart terug naar de werkvoorbereider / beheerder openbare verlichting gemeente den Helder.

De revisietekening dient binnen 10 werkdagen na het ontvangen van de beheerkaart retour gestuurd te worden.

Let er goed op dat er consequent getekend wordt in de meest recente beheerkaart.

Eventuele vragen en/of opmerkingen graag via de mail.

Contactpersonen

Daniella Keevel
Beheerder openbare verlichting
Willemsoord 66
1780 AA Den Helder
T: (0223) 678562
M: (06) 10406580
E: d.keevel@denhelder.nl

Jan-Arie Portegijs
Werkvoorbereider openbare verlichting
Willemsoord 66
1780 AA Den Helder
T: (0223) 678134
M: (06) 22745168
E: j.a.portegijs@denhelder.nl