

The Bridge

Definitief Ontwerp



Kadans Begane grond

Entrees ontsloten vanuit twee ingangen in een gezamenlijke ontmoetingsruimte.

Vergaderruimten zo veel mogelijk geclusterd.

3 liften, waarvan 1 goederenlift in de zuidbeuk.

Trillingsgevoelige labs centraal in gebouw met eigen fundering

In de passage zo veel mogelijk zichtbare functies i.v.m. sociale veiligheid (m.u.v. VCC gebied).

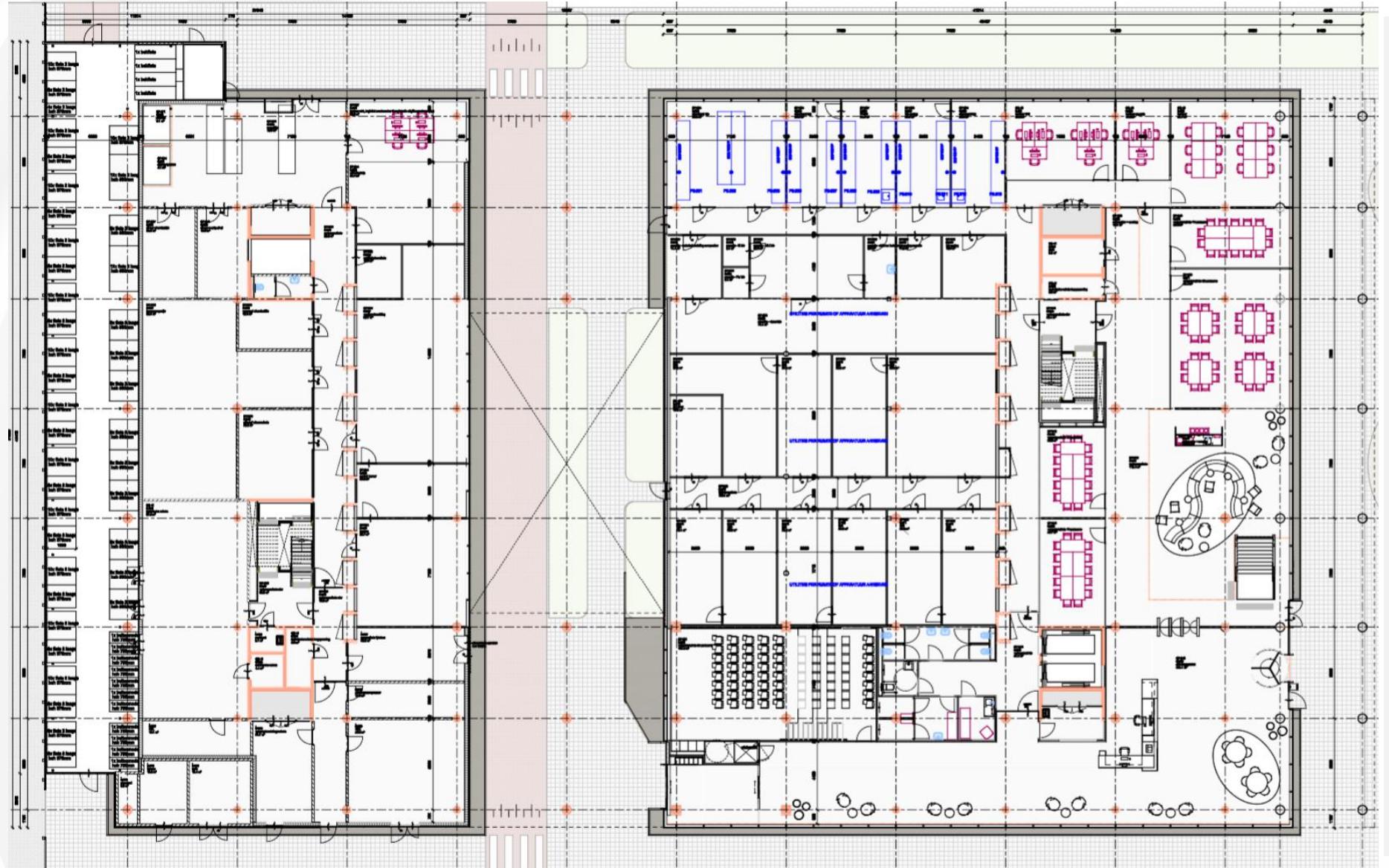
Logistiek en expeditie in de zuidbeuk.

Passage ontwerp door UU.

Bedrijfsstoffeneiland op positie voormalige fietsenstalling westzijde gebouw.

Gebouw moet voldoen aan ITS/NLKT eisen.

BREEAM Excellent v6.1.1.



Kadans Eerste verdieping

Eerste verdieping;
Vergaderruimten en
gemeenschappelijk atrium
en binnentuin.

Fytotron in volledige
zuidbeuk en een klein deel
de oost- en westbeuk.
Ontwerp UU.

Combinatie van kantoren en
labs in overige deel.

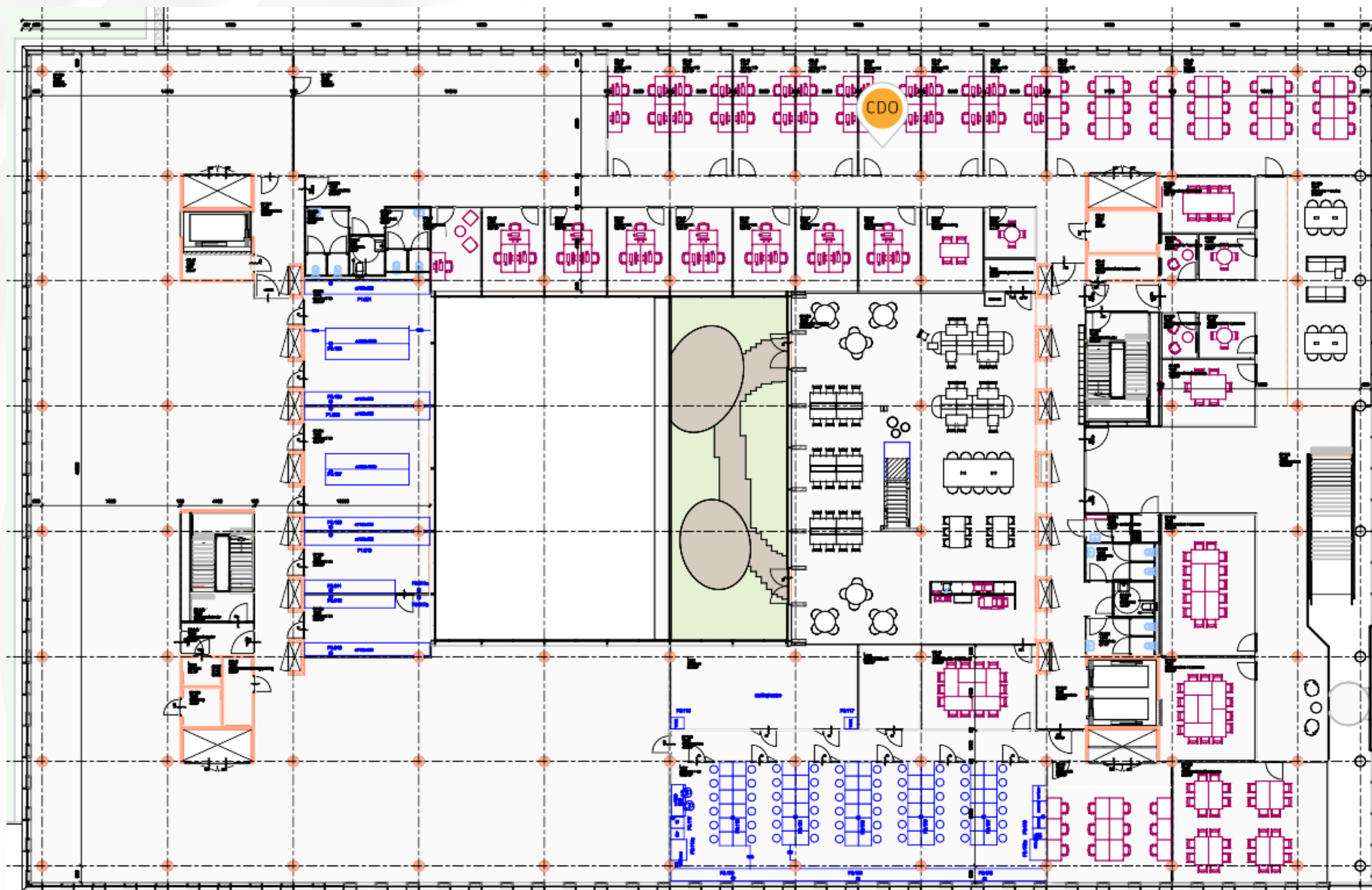
Elke verdieping is voorzien
van één pantry met daarin:

- 2 vaatwassers
- 2 koffieautomaten
- 2 koelkasten
- 2 magnetrons.

Achterzijde pantry:

- Printruimte.

Lockers op elke verdieping
tegen wand trappenhuis.



Kadans Tweede verdieping (generiek repeterend tot en met 3^e verdieping)

2^e t/m 5^e verdieping in de basis generiek. Kantoren in de middenbeuken, labs in de noord- en zuidbeuk.

Elke verdieping:

- 2 MIVA toiletten (mogelijk komt 1 te vervallen in zuidbeuk)
- 1x doucheruimte
- 1 / 2x werkkast

Fit-out ontwerp is gereed.



Kadans Inpasbaarheid installaties dak

Twee technische dakopbouwen.
Voorzien van PV-panelen.

Beide opbouwen voorzien van 3
LBK's met kruisstroomwisselaar.

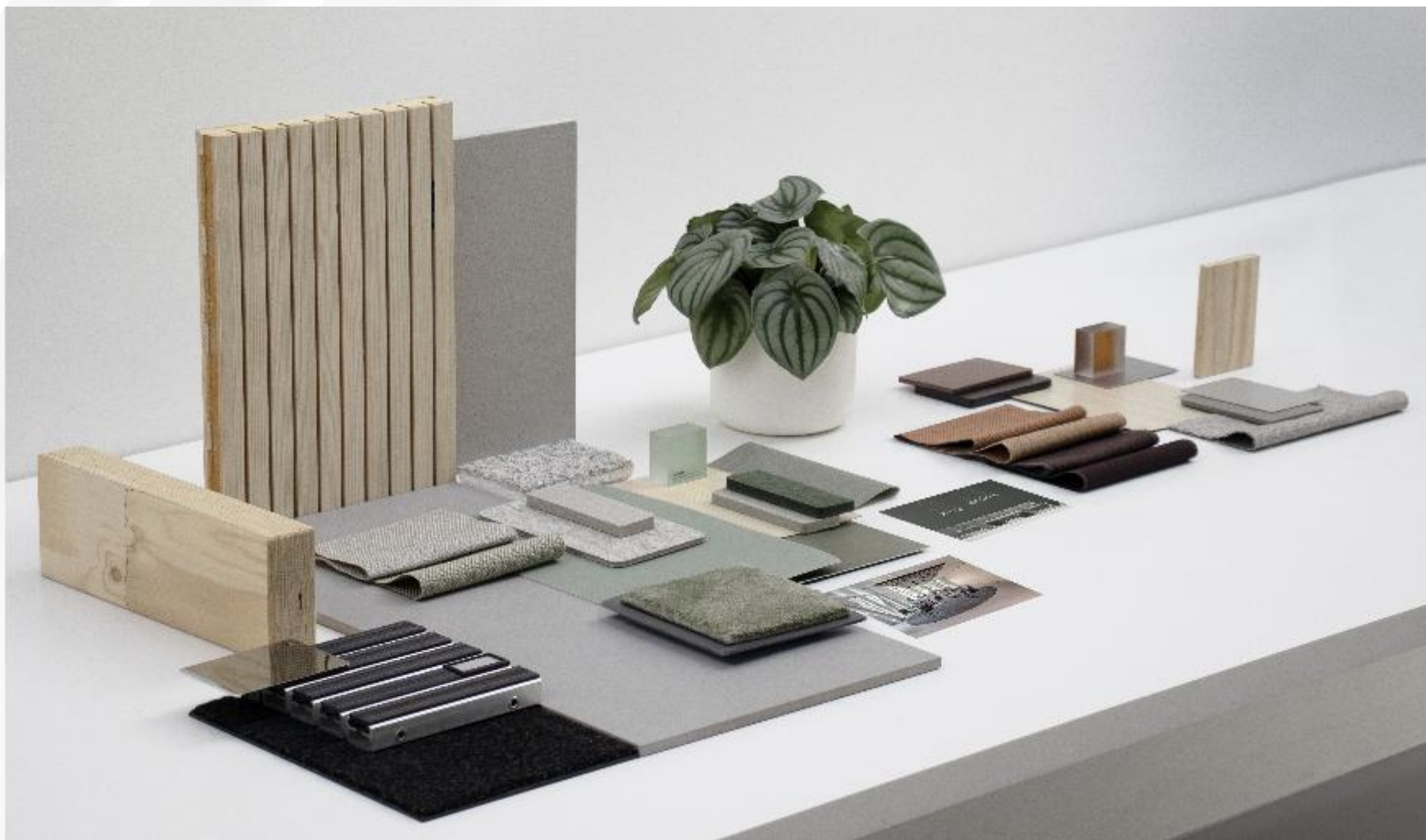
Aan beide zijden:

- 2x LBK t.b.v. lab
- 1x LBK t.b.v. kantoor

Totaal 6 LBK's.

Daken zijn kritisch i.v.m.
belastingen en hoogtebeperkingen.







1 wachtruimte voor vergaderruimtes

- pantry
- losse inrichting dat past bij de veelzijdige functie van de ruimte; lounge
- zitmogelijkheid langs de gevel
- losse plantenbakken



2 entreegebied

- ontvangstballe
- losse inrichting dat past bij de veelzijdige functie van de ruimte; aanlanden en lounge
- zitmogelijkheid langs de gevel
- losse plantenbakken

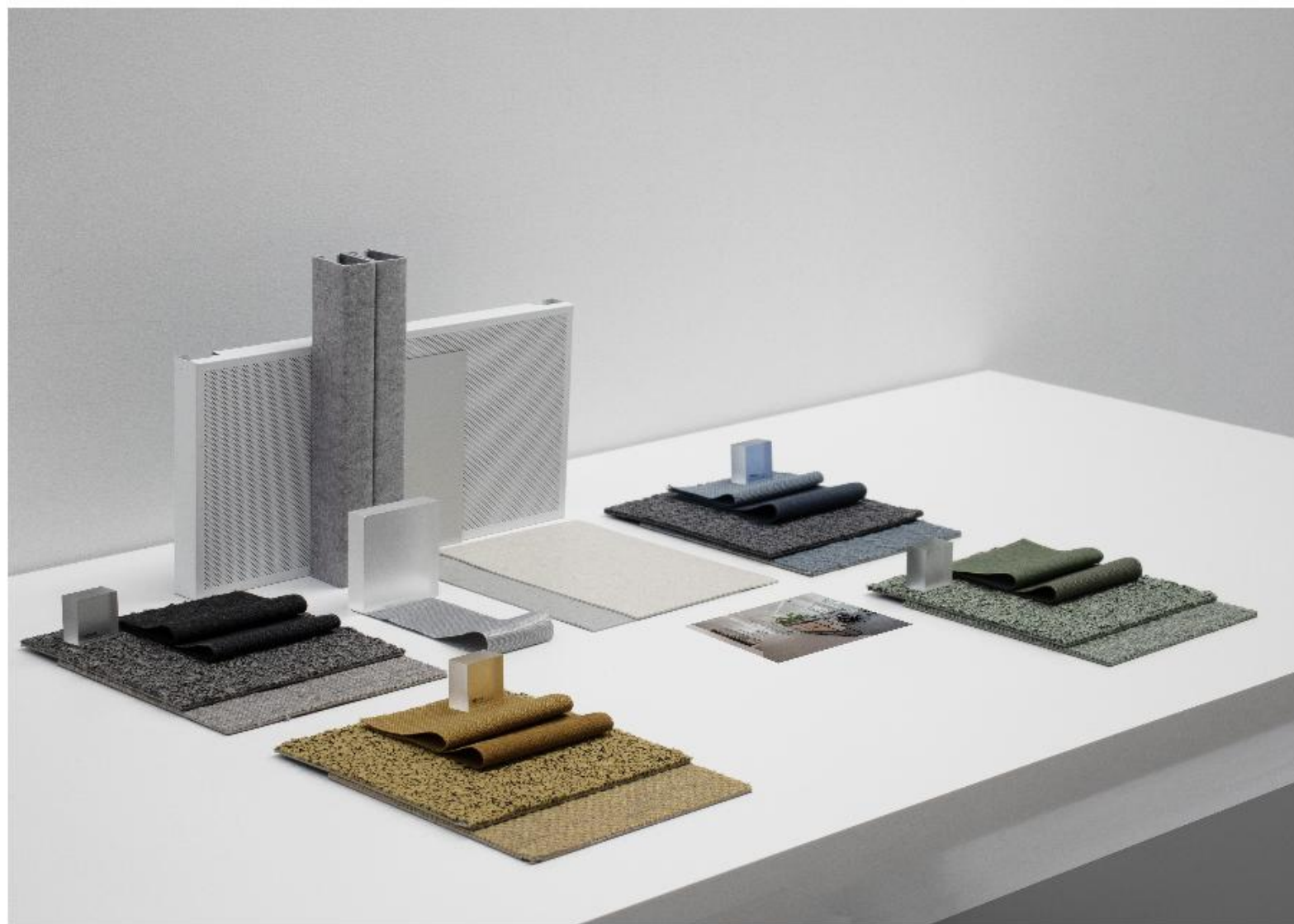


③ ontmoetingsgebied

- pantry
- losse inrichting dat past bij de veelzijdige functie van de ruimte; aanlanden, actief hoog zitten en lounge
- zitmogelijkheid langs de gevel
- losse plantenbakken











hoogte techniek xxx
max hoogte gebouw xxx
hoogte gebouw xxx

fietsenstalling als lage
plug vormt overgang
naastgelegen bouwdeel

hoogte
passage
3,7 meter

centraal atrium
met binnentuin op
eerste verdieping

teruglegging entree
noord menselijke
maat aan voortuin

Kadans [Section]

