

Sporttechnisch inrichtingsplan SG de Waerdenborch



Bijlage bij R&F PvE Sporthal Holten
van Tien Organisatieadvies

InFit Beweegconcepten BV
Elisabeth Hoeve 26
2804 HN Gouda
info@infitbv.nl
www.infitbv.nl

1. Inleiding

Dit sporttechnisch inrichtingsplan is een bijlage bij het Ruimtelijk en Functioneel Programma van Eisen voor de nieuw te bouwen sporthal in Holten, dat door Tien Organisatieadvies is opgesteld. Het kan niet los worden gezien van dat document.

Dit sporttechnisch inrichtingsplan is tot stand gekomen door gesprekken met een vertegenwoordiging van SG de Waerdenborch en aanvullende informatie per email. Dit inrichtingsplan bevat alleen de benodigde/gewenste voorzieningen en toestellen voor het verzorgen van de lessen bewegingsonderwijs, dus niet (tevens) die voor de wedstrijdsport. In het laatste kwartaal van 2025 is via email diverse malen contact geweest waarna de sectie LO van de Waerdenborgh het concept inrichtingsplan van InFit Bewegconcepten door Nijha heeft laten vertalen naar inrichtingstekening met kenmerk SO25069- '25-11-28, waarin tevens de meest recente wensen van de school zijn opgenomen. Deze tekening vormt het uitgangspunt voor dit document.

2. Vaste onderwijsinrichting

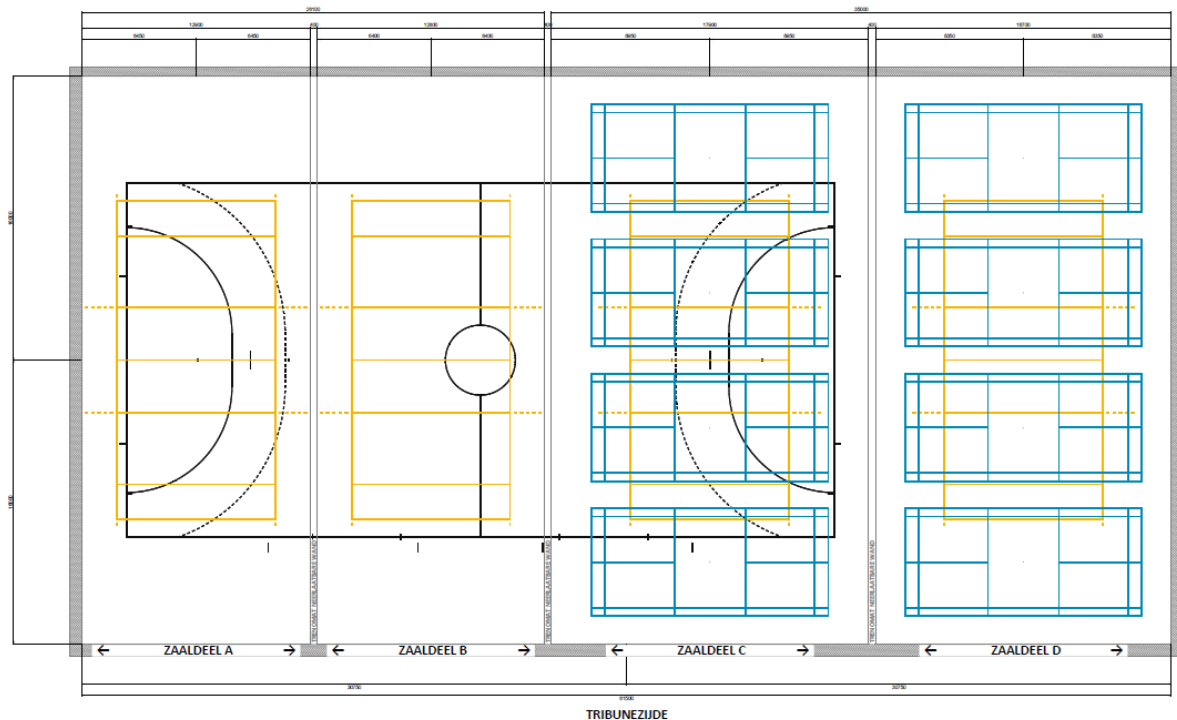
2.1. Uitgangspunten

- De sporthal heeft een sportvloerafmeting van minimaal 61,5 x 32 meter en een vrije speelhoogte van minimaal 7 meter. De hal wordt door middel van drie neerlaatbare scheidingswanden verdeeld in vier ongelijke zaaldelen die (bij gesloten scheidingswanden) een breedte hebben van 12,9 / 12,8 / 17,9 en 16,7 meter.
- In alle vier de zaaldelen is het mogelijk om meerdere klein-veldspelen te kunnen opstellen. Dit betreft zowel de mogelijkheid tot het opspannen van netten, onafhankelijk van elkaar, als het spelen op basketbalborden. Uiteraard kunnen ook spelsituaties worden uitgezet met losse toestellen zoals bijvoorbeeld korven, tchouks, speldoeltjes, etc.
- Twee zaaldelen worden ingericht voor alle bewegingsactiviteiten van het totale vakwerkplan en bevatten dus vaste toestellen en voorzieningen voor onder andere klimmen, klauteren, balanceren, zwaaien, springen, etc.
In deze zalen wordt een moderne inrichting aangebracht waarin uitdagende en gevarieerde bewegingssituaties mogelijk zijn.

Disclaimer

De in dit document opgenomen illustraties en tekeningen dienen slechts ter oriëntatie en beeldvorming, er kunnen geen rechten aan worden ontleend. De weergegeven toestellen van de vaste inrichting zijn niet leveranciers-gebonden en kunnen in uitvoering afwijken van de schetsen en de omschrijvingen in dit document. Een definitieve indelingstekening van de sporttechnische inrichting en een belijningsplan moeten worden gemaakt door de leverancier; die tekening is bindend voor uitvoering.

2.2. Belijningsplan



RENVOOI BELIJNING SPORTHAL :

	8 x BELIJNING BADMINTON DOUBBELSPEL	13,4	x	6,1	MTR. (OFFICIËLE AFMETING)
	4 x BELIJNING VOLLEYBAL MET 7 MTR. LUN	18	x	9	MTR. (OFFICIËLE AFMETING)
	1 x BELIJNING COMBIVELD	40	x	20	MTR. (OFFICIËLE AFMETING)

Opmerkingen

In het PvE van de sporthal zijn eveneens schetsen voor de belijning opgenomen (hoofdstuk 3). In het belijningsplan van Nijha zijn niet alle velden overgenomen die volgens het PvE vereist zijn. De verschillen zijn:

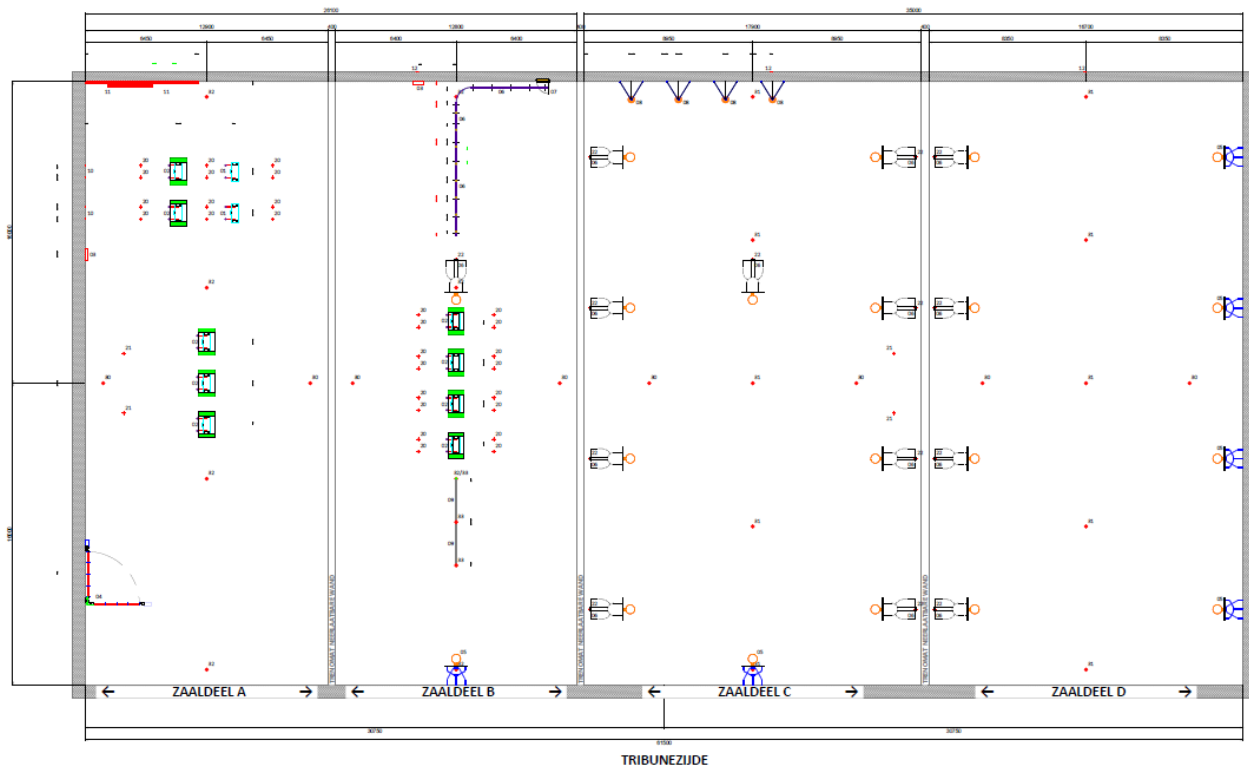
- Het PvE vermeldt in paragraaf 3.3 twee trainingsvelden en jeugd velden voor handbal en voetbal (groen); de Nijha tekening bevat deze velden niet.
- Het PvE vermeldt in paragraaf 3.3 in totaal vijf volleybalvelden, één in zaaldeel A, één in zaaldeel B en drie in het segment dat bij geopende scheidingswand wordt gevormd door zaaldelen C en D.
De tekening van Nijha vermeldt vier volleybalvelden; in elk zaaldeel één.

Mogelijk zijn deze velden niet gewenst door de school, echter zijn zij wel gewenst door de sportverenigingen.

Aandachtspunt: In zaaldelen C en D zijn voorzieningen opgenomen voor het spelen van basketbal op kleine velden in de breedte-richting van het zaaldeel (vloervoorzieningen voor het vastzetten van mini-basketbaltorens en basketbalborden aan de wand).

Een aanname is dat het mogelijk de bedoeling is om hiervoor ook de belijning van de badmintonveldjes te gebruiken. De mini-torens en de muurinstallaties zijn echter niet gecentreerd binnen de badmintonvelden.

2.3. Vaste toestellen



RENVOOI NIEUW :

01	PLAFOND-UNIT GYMVARIA, ELEKTRISCH BEDIEND	(ZIE DETAIL TEK. A786730)
02	PLAFOND-UNIT GYMVARIA, ELEKTRISCH, MET VERLAGINGSCONSTRUCTIE	(ZIE DETAIL TEK. A783738)
03	BEDIENINGSPANEEL t.b.v. PLAFOND-UNIT ELEKTRISCH	(ZIE DETAIL TEK. A786731)
04	DRAAIBAARREK LINKS, WAND, OPSTAAL	(ZIE DETAIL TEK. A700282)
05	BASKETBAL GASVEERINSTALLATIE	(ZIE DETAIL TEK. A710524)
06	KLIMTOUWINSTALLATIE MET BOCHT, 8 TOUWEN, h.o.h. 900mm	(ZIE DETAIL TEK. A740801)
07	INBOUWNIS INCL. DEUR	(ZIE DETAIL TEK. A733752)
08	MURBEVESTIGING BOKSZAK	(ZIE DETAIL TEK. A752316)
09	REKSTOKINSTALLATIE	(ZIE DETAIL TEK. A750085)
10	ULLEWAEH WANDMONTAGE	(ZIE INFOBLAD ULLEWAEH)
11	KLIMWAND 5x 1200x7000mm (3x VLAKE EN 2x OVERHANG)	(ZIE INFOBLAD POLSAR)
12	BERGING BEDIENINGSHAAK BASKETBAL WANDINSTALLATIES	(ZIE DETAIL TEK. A710423)
20	DRAAIBARE VLOERSLUITING t.b.v. PLAFOND-UNIT	(ZIE DETAIL TEK. A00001 SPARING -E-)
21	DRAAIBARE VLOERSLUITING t.b.v. DOELTJES	(ZIE DETAIL TEK. A00001 SPARING -E-)
22	DRAAIBARE VLOERSLUITING t.b.v. BB-MINI TORENS	(ZIE DETAIL TEK. A00001 SPARING -E-)
30	UNIVERSELE GRONDPOOT t.b.v. VOLLEYBAL	(ZIE DETAIL TEK. A00001 SPARING -F-)
31	UNIVERSELE GRONDPOOT t.b.v. BADMINTON	(ZIE DETAIL TEK. A00001 SPARING -F-)
32	UNIVERSELE GRONDPOOT t.b.v. 2/3 DELING ONDERWIJS	(ZIE DETAIL TEK. A00001 SPARING -F-)
33	UNIVERSELE GRONDPOOT t.b.v. REKSTOK	(ZIE DETAIL TEK. A00001 SPARING -F-)

Opmerking

Niet ingetekend zijn beeldschermen, 1 per zaaldeel in een niskast.

(Deze behoren niet tot de levering door Nijha; plaats nader te bepalen door gebruikers in samenspraak met leverancier en afhankelijk van ontwerp van de sporthal).

Losse toestellen

De verplaatsbare toestellen en onderdelen kunnen worden onderverdeeld in groepen:

1. Toestellen die behoren bij /noodzakelijk zijn voor de elementen die in de vaste inrichting zijn vermeld, zoals:
 - Volleybalzuilen met schuifstukken, spanners, nethaken
 - Volleybalnetten / spelnetten
 - Minibasketbaltorens
 - Ondersteuningspaaltjes voor de klimrekken
 - Rekstokzuilen, rekstokkassen
 - Materialen klimwand (gordels, touwen, etc)
2. Inhangattributen voor de multifunctionele units, zoals:
 - Turnringen
 - Trapezestokken
 - Klimnet
 - Touwladders
 - Klimtouwen met dubbel ophangoog
 - Klimtouwen met enkel ophangoog
 - Frames voor het maken van een verhoogd landings- of zwaaivlak
 - Spankoorden / verbindingskoorden
 - Transport- en/of berging voor deze attributen
3. Overige losse toestellen
 - Landingsmatten plus transportwagen
 - Turnmatten plus turnmattenwagen
 - Lange mat 5 of 6 meter plus wagen voor lange mat
 - Turnbanken
 - Boardingelementen (foam, 300 cm)
 - Springkasten
 - Minitramps
 - Springplanken
 - Methodiekblokken / turnblokken
 - Korfbal-/springstandaards
 - Tchouks
 - Tafeltennistafels
 - etcetera
4. Klein sport- en spelmateriaal
Alle soorten ballen, lintjes, hockeysticks, ballenpomp, touwen, etcetera.

Welke toestellen daadwerkelijk nieuw worden geleverd, wordt in nader overleg tussen gemeente, school en Nijha bepaald.