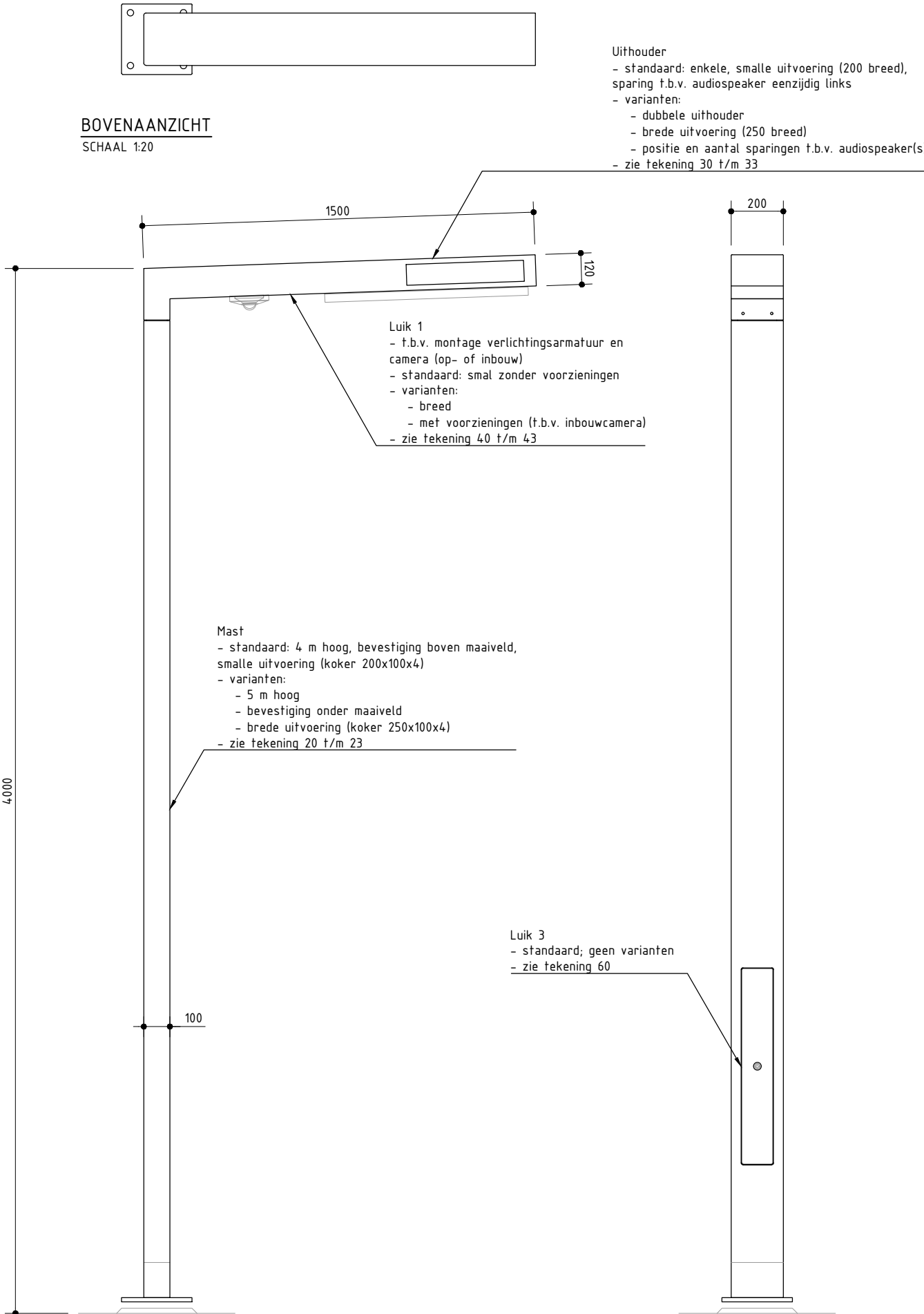
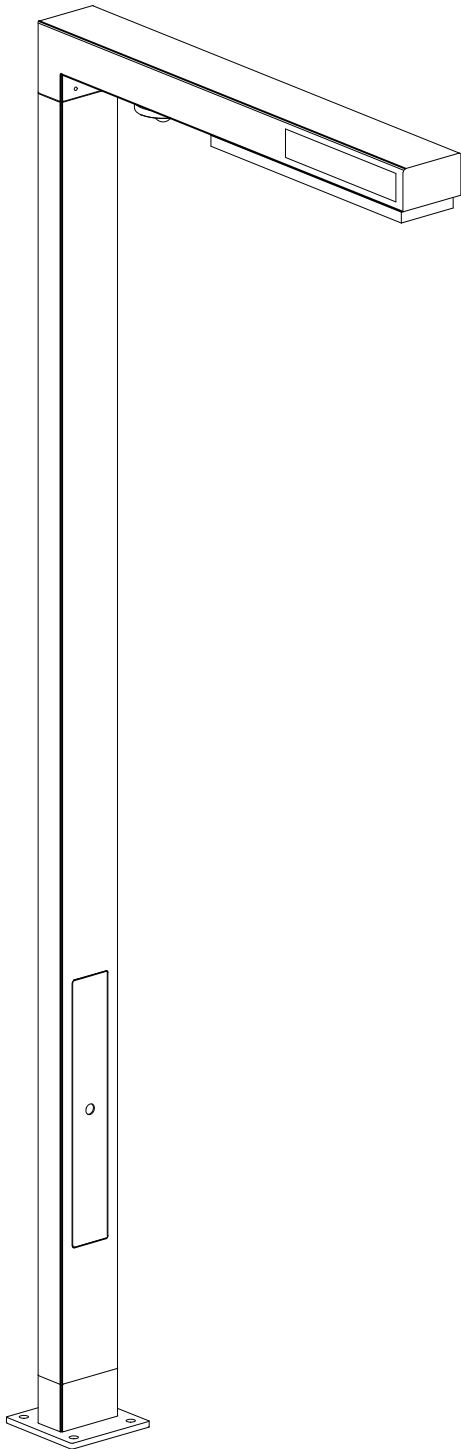


BOVENAANZICHT
SCHAAL 1:20



ZIJAAANZICHT
SCHAAL 1:20

VOORAANZICHT
SCHAAL 1:20



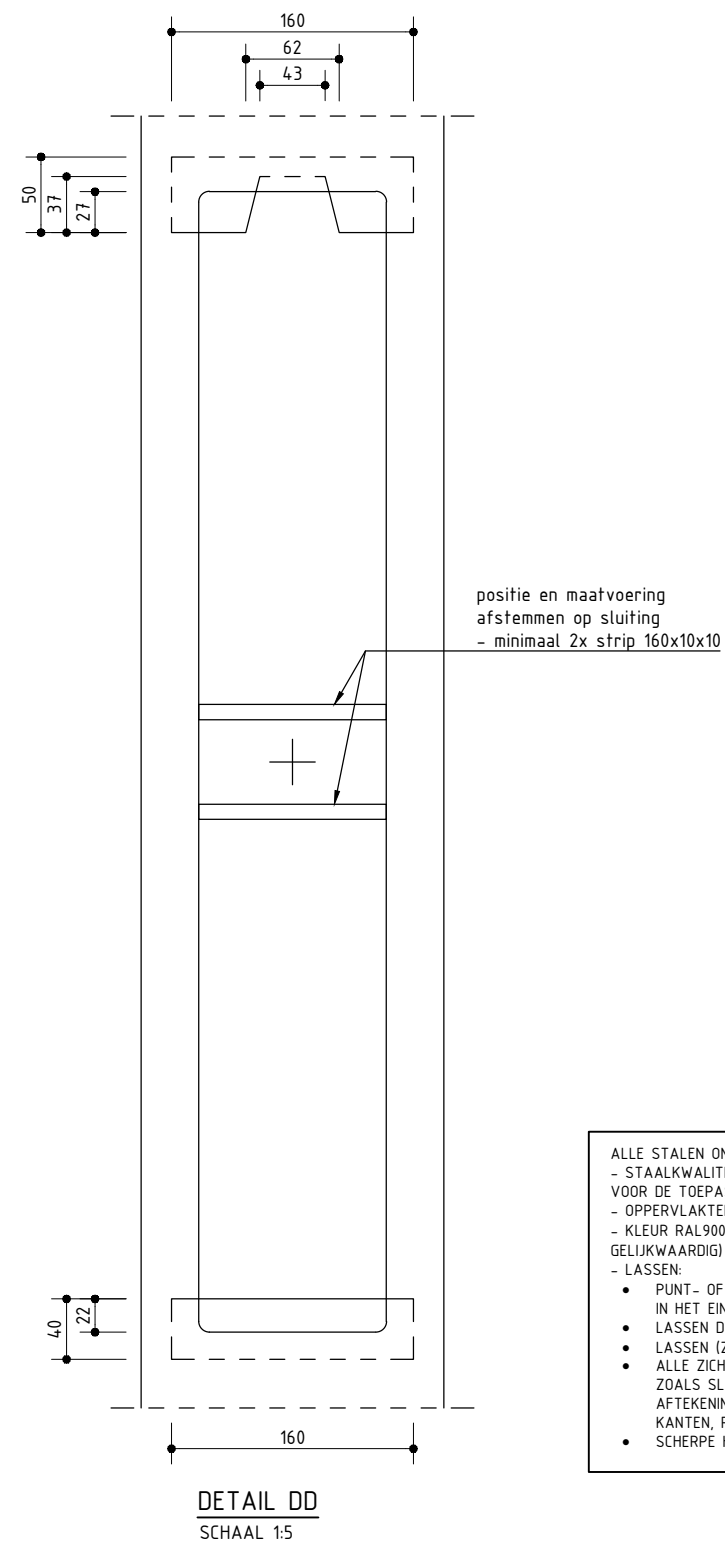
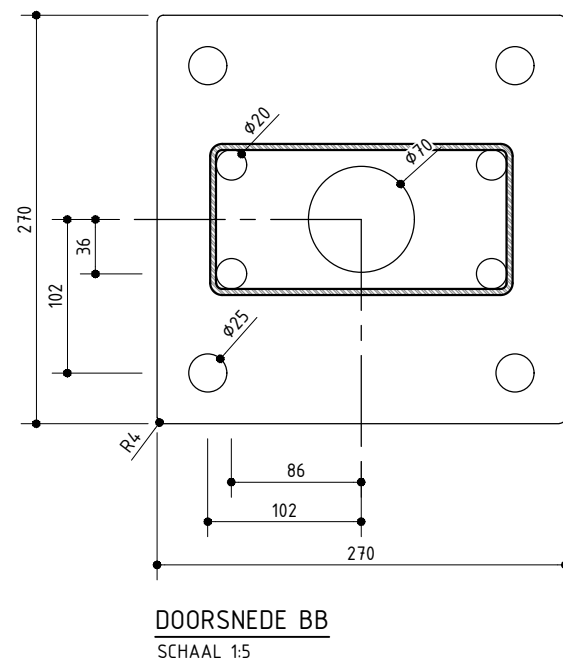
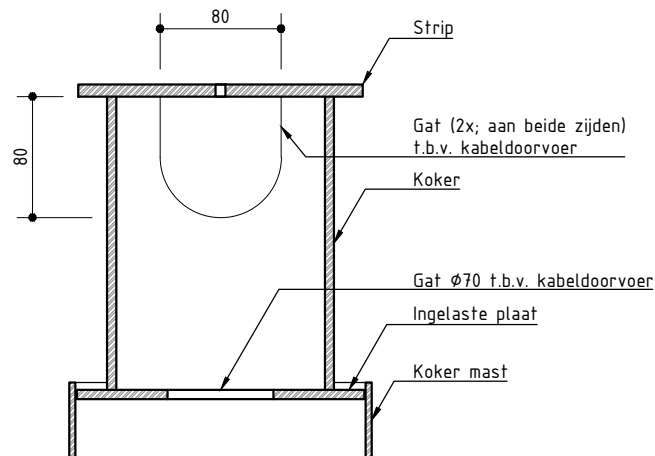
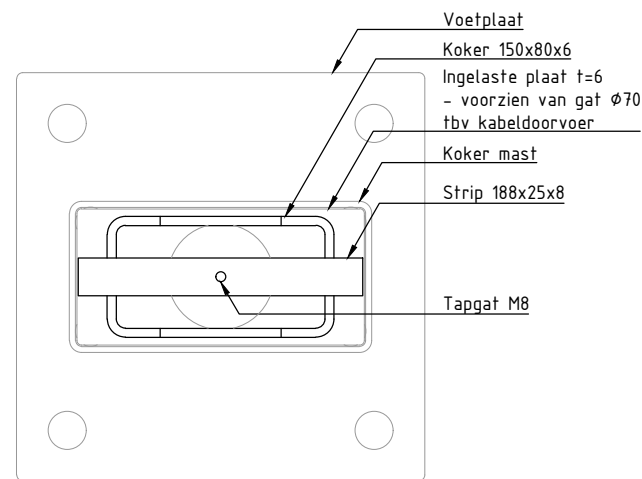
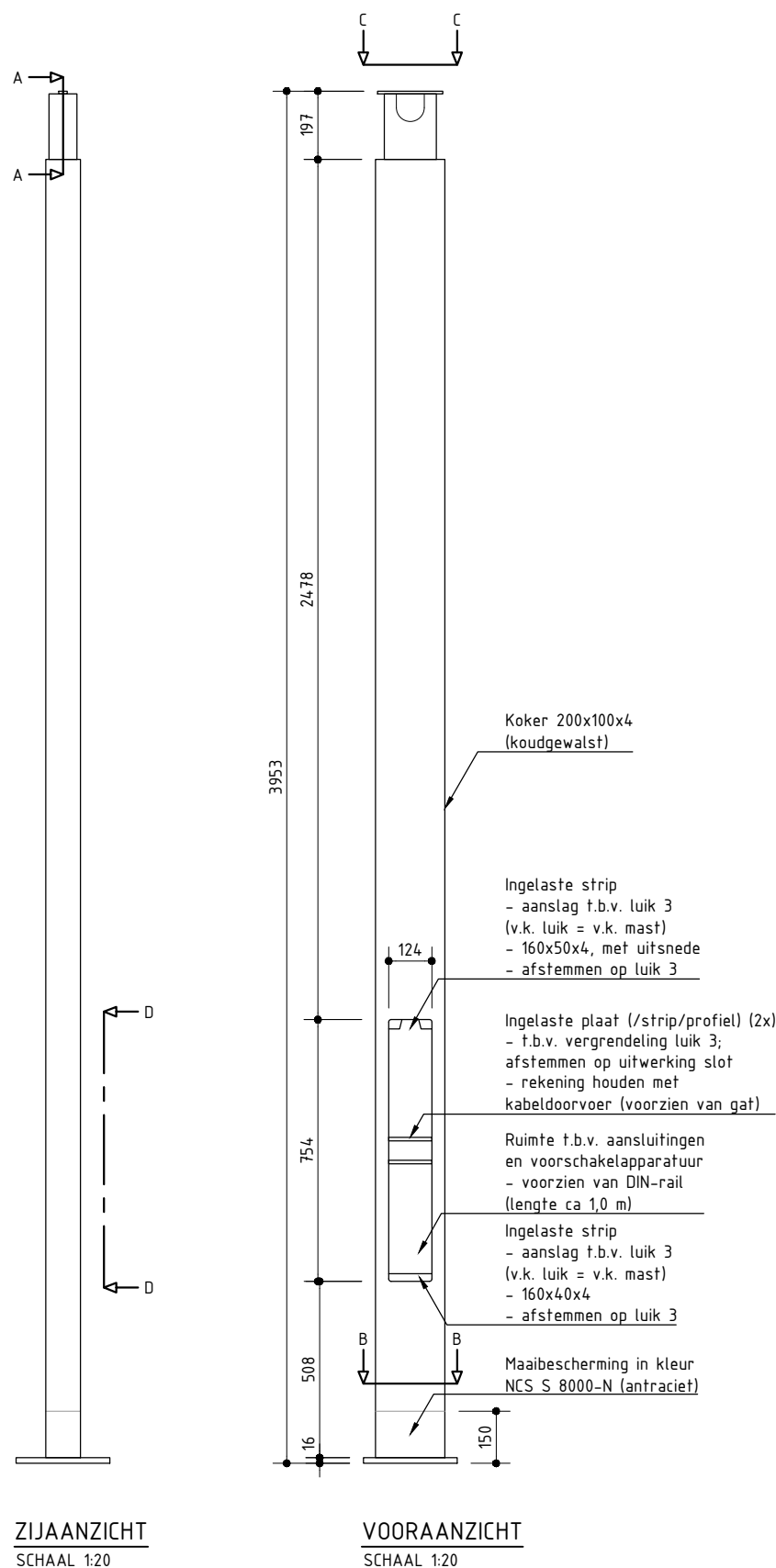
3D-IMPRESSIE

ALGEMENE OPMERKINGEN:

- INGEPAKTE MASTEN DIENEN GENUMMERD TE WORDEN T.B.V. PLAATSING (BESPARING TIJD EN VOORKOMEN BESCHADIGINGEN).
- BIJ PLAATSING OP POER DIENT DE POER INGESLOTEN TE WORDEN IN HET TEGELWERK I.V.M. WINDBELASTING
- DRIVER T.B.V. ARMATUUR DIENT BIJ HET ARMATUUR IN DE UITHOUDER OF OP LUIK 1 GEPLAATST TE WORDEN; DE LENGTE VAN DE VOEDINGSKABEL DIENT HIEROP AFGESTEMD TE WORDEN.

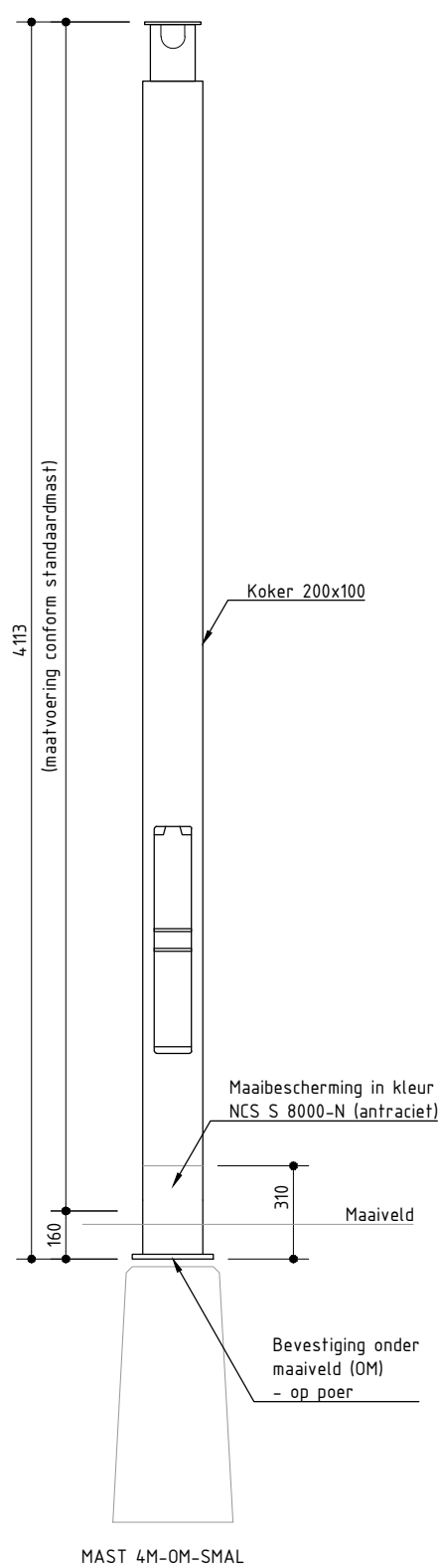
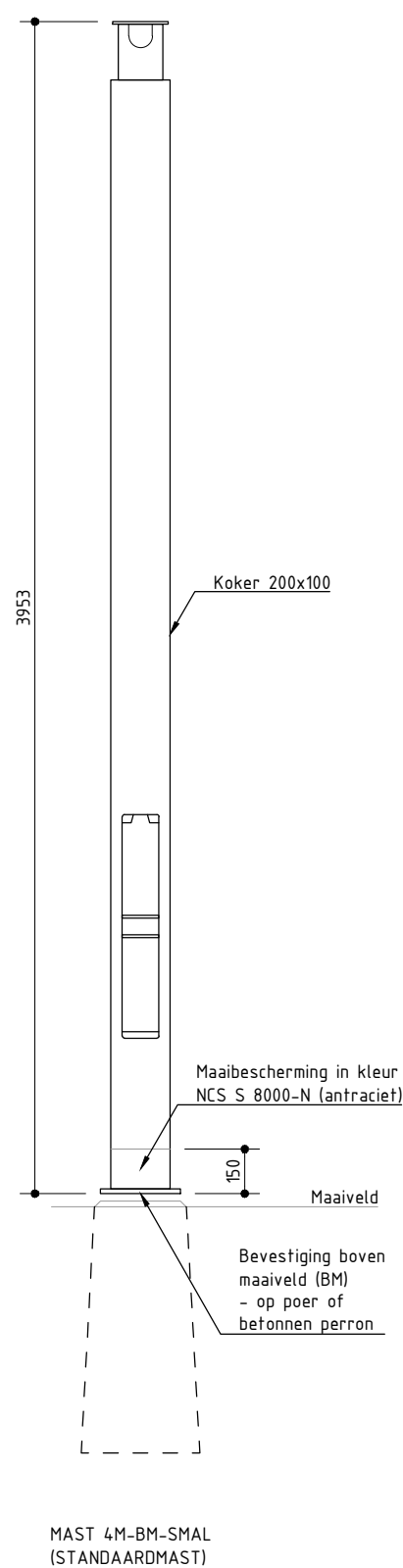
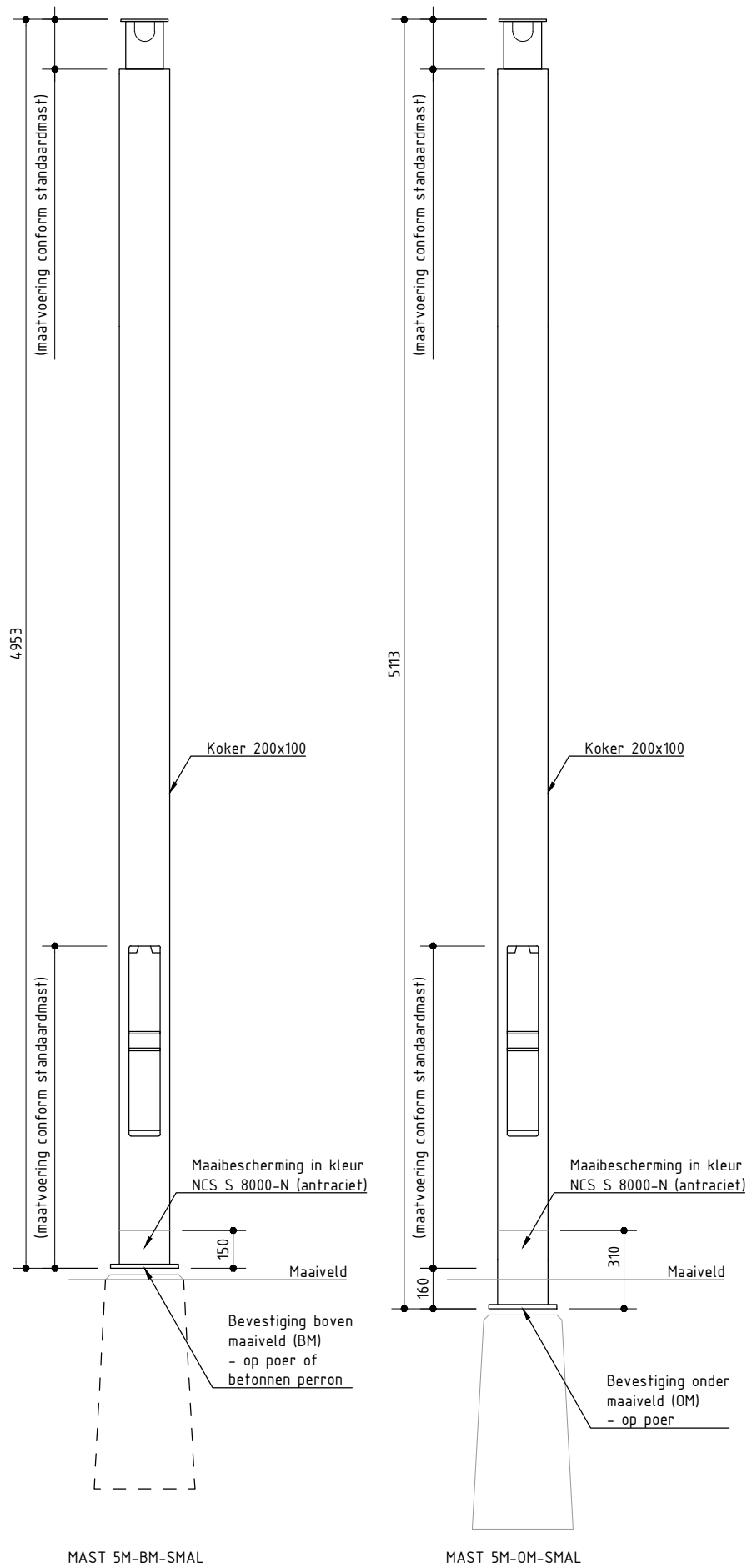
2.2	26-03-2020
	PRO.18.TEK.10
Multi Purpose Mast	
Voorlopig Ontwerp	

Deze tekening vervangt: n.v.t.			
	MULTI PURPOSE MAST Samenstelling standaardmast	Formaat A3	Schaal 1:20
		Geocode -	Versie 2.2
ProRail	PRO.18.TEK.10	JJV ipv Delft	Voorlopig Ontwerp
			- blad 01



- ALLE STALEN ONDERDELEN (TENZIJ ANDERS VERMELD OP TEKENING)
- STAALKWALITEIT TEN MINSTE S235; DIENT ALTIJD GESCHIKT TE ZIJN VOOR DE TOEPASSING.
 - OPPERVLAKEBEHANDELING CONFORM SPC00178
 - KLEUR RAL9007: AKZO NOBEL U20011 (GLANSGRAAD >85 GU) OF GELIJKWAARDIG)
 - LASSEN:
 - PUNT- OF KETTINGLASSEN (ZICHTWERK) ZIJN NIET TOEGESTAAN IN HET EINDPRODUCT; ALTIJD VOLLEDIG LASSEN.
 - LASSEN DIENEN RECHT EN CONTINU TE WORDEN UITGEVOERD.
 - LASSEN (ZICHTWERK) GLAD EN VLAK AFWERKEN (SLIJPEN).
 - ALLE ZICHTVLAKKEN DIENEN VRIJ TE ZIJN VAN ONEFFENHEDEN, ZOALS SLIJPSPOREN, LASSPETERS, RUWE WALSHUID, AFTEKENINGEN SNIJBEWERKINGEN, LASFOUTEN, BRAMEN, SCHERPE KANTEN, PUTTEN.
 - SCHERPE HOEKEN AFRONDEN, MIN. R2 MM.

Deze tekening vervangt: n.v.t.			
	MULTI PURPOSE MAST Mast 4M-BM-SMAL (standaard)	Formaat A3	Schaal div.
		Geocode -	Versie 2.2
ProRail	PRO.12.TEK.20 JJV ipv Delft	Voorlopig Ontwerp	
		- blad 01	

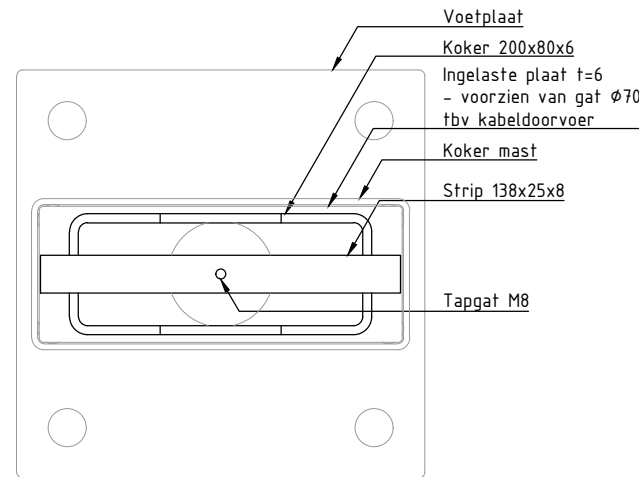
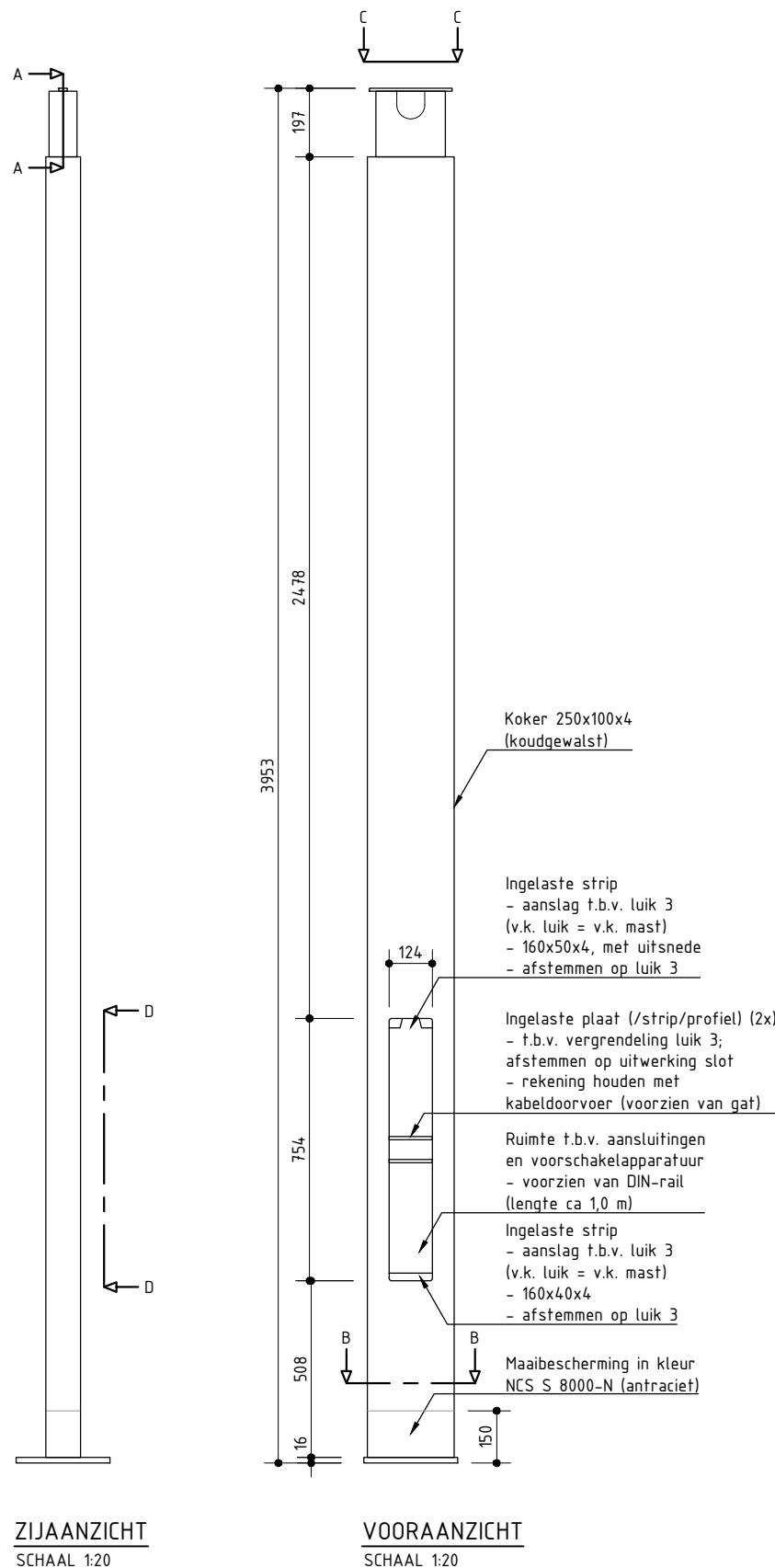


OVERZICHT			
	HOOGTE	BEVESTIGING	KOKER
4M-BM-SMAL	4 M	BOVEN MAAIVELD	200x100x4
4M-OM-SMAL	4 M	ONDER MAAIVELD	200x100x4
5M-BM-SMAL	5 M	BOVEN MAAIVELD	200x100x4
5M-OM-SMAL	5 M	ONDER MAAIVELD	200x100x4

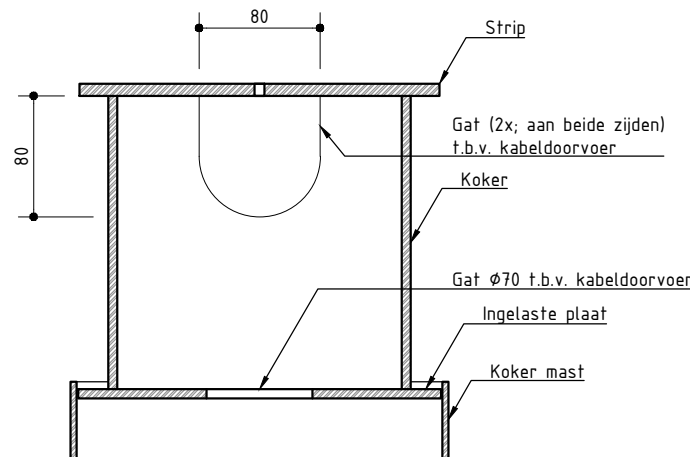
- ALGEMENE OPMERKINGEN:
- INGEPAKTE MASTEN DIENEN GENUMMERD TE WORDEN T.B.V. PLAATSING (BESPARING TIJD EN VOORKOMEN BESCHADIGINGEN).
 - BIJ PLAATSING OP POER DIENT DE POER INGESLOTEN TE WORDEN IN HET TEGELWERK I.V.M. WINDBELASTING
 - DRIVER T.B.V. ARMATUUR DIENT BIJ HET ARMATUUR IN DE UITHOUDER OF OP LUIK 1 GEPLAATST TE WORDEN; DE LENGTE VAN DE VOEDINGSKABEL DIENT HIEROP AFGESTEMD TE WORDEN.
- ALLE STALEN ONDERDELEN (TENZIJ ANDERS VERMELD OP TEKENING)
- STAALKWALITEIT TEN MINSTE S235; DIENT ALTIJD GESCHIKT TE ZIJN VOOR DE TOEPASSING.
 - OPPERVLAKTEBEHANDELING CONFORM SPC00178
 - KLEUR RAL9007: AKZO NOBEL U20011 (GLANSGRAAD >85 GU) OF GELIJKWAARDIG)
 - LASSEN:
 - PUNT- OF KETTINGLASSEN (ZICHTWERK) ZIJN NIET TOEGESTAAN IN HET EINDPRODUCT; ALTIJD VOLLEDIG LASSEN.
 - LASSEN DIENEN RECHT EN CONTINU TE WORDEN UITGEVOERD.
 - LASSEN (ZICHTWERK) GLAD EN VLAK AFWERKEN (SLIJPEN).
 - ALLE ZICHTVLAKKEN DIENEN VRIJ TE ZIJN VAN ONEFFENHEDEN, ZOALS SLIJPSPOREN, LASSPETERS, RUWE WALSHUID, AFTEKENINGEN SNIJBWERKINGEN, LASFOUTEN, BRAMEN, SCHERPE KANTEN, PUTTEN.
 - SCHERPE HOEKEN AFRONDEN, MIN. R2 MM.

2.2 26-03-2020
PRO.18.TEK.21
Multi Purpose Mast
Voorlopig Ontwerp

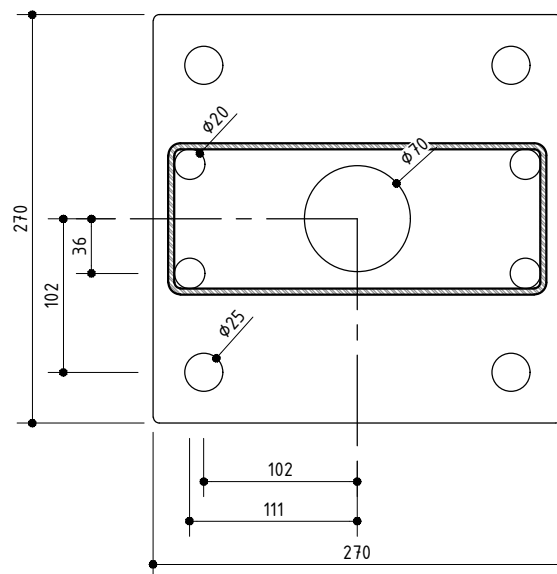
Deze tekening vervangt: n.v.t.			
	MULTI PURPOSE MAST Mast SMAL - varianten	Formaat A3	Schaal 1:25
		Geocode -	Versie 2.2
ProRail	PRO.12.TEK.21	JJV ipv Delft	Voorlopig Ontwerp
			- blad 01



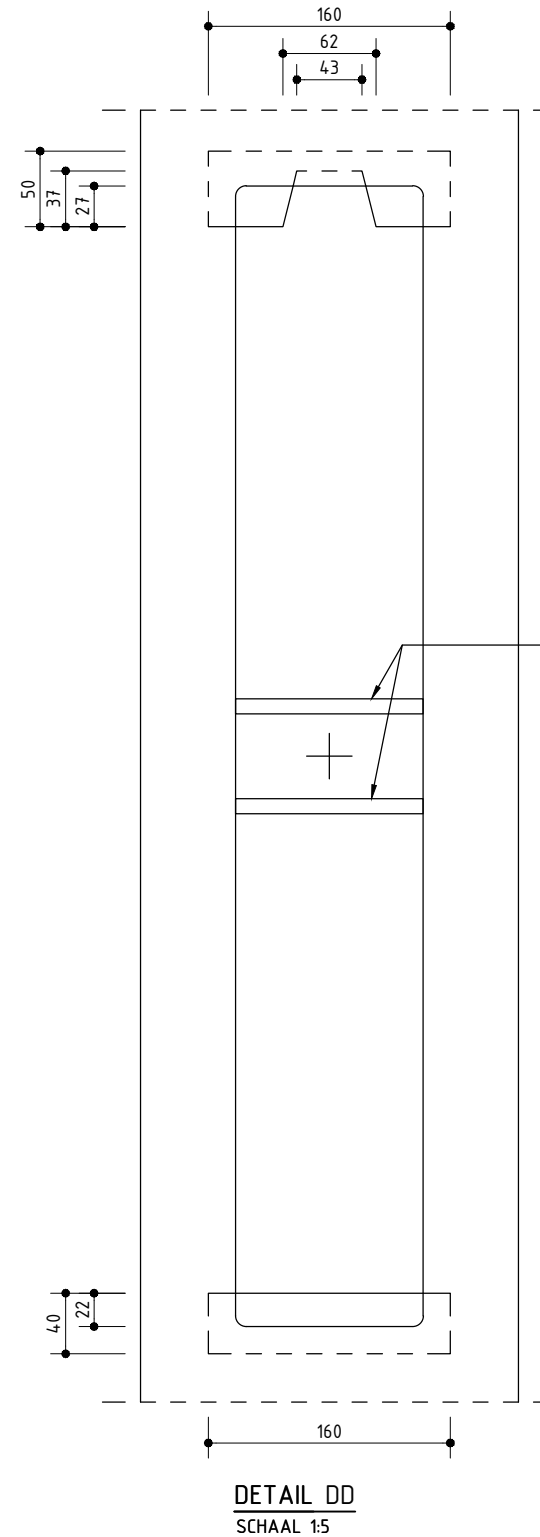
BOVENAANZICHT CC
SCHAAL 1:5



DOORSNEDE AA
SCHAAL 1:5



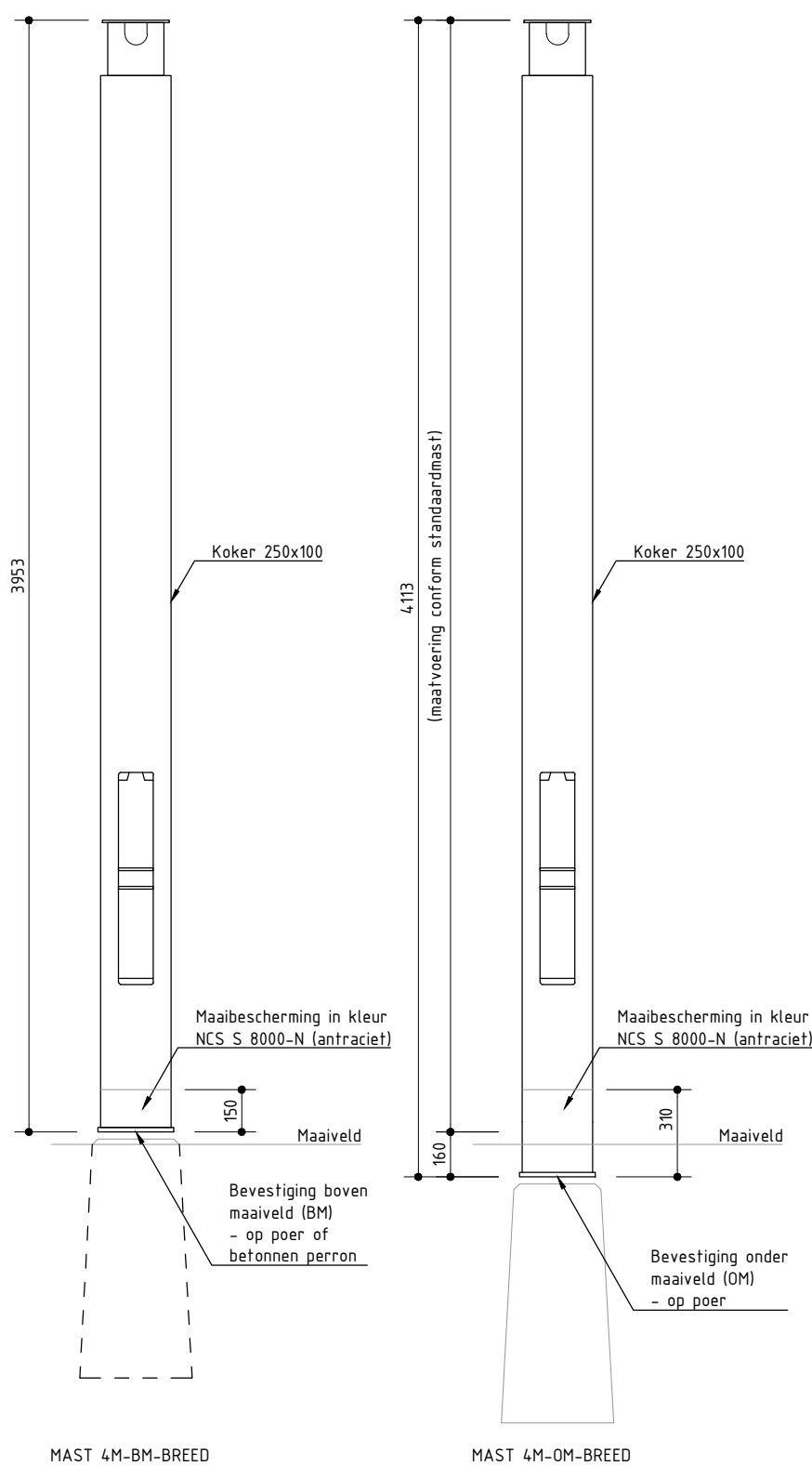
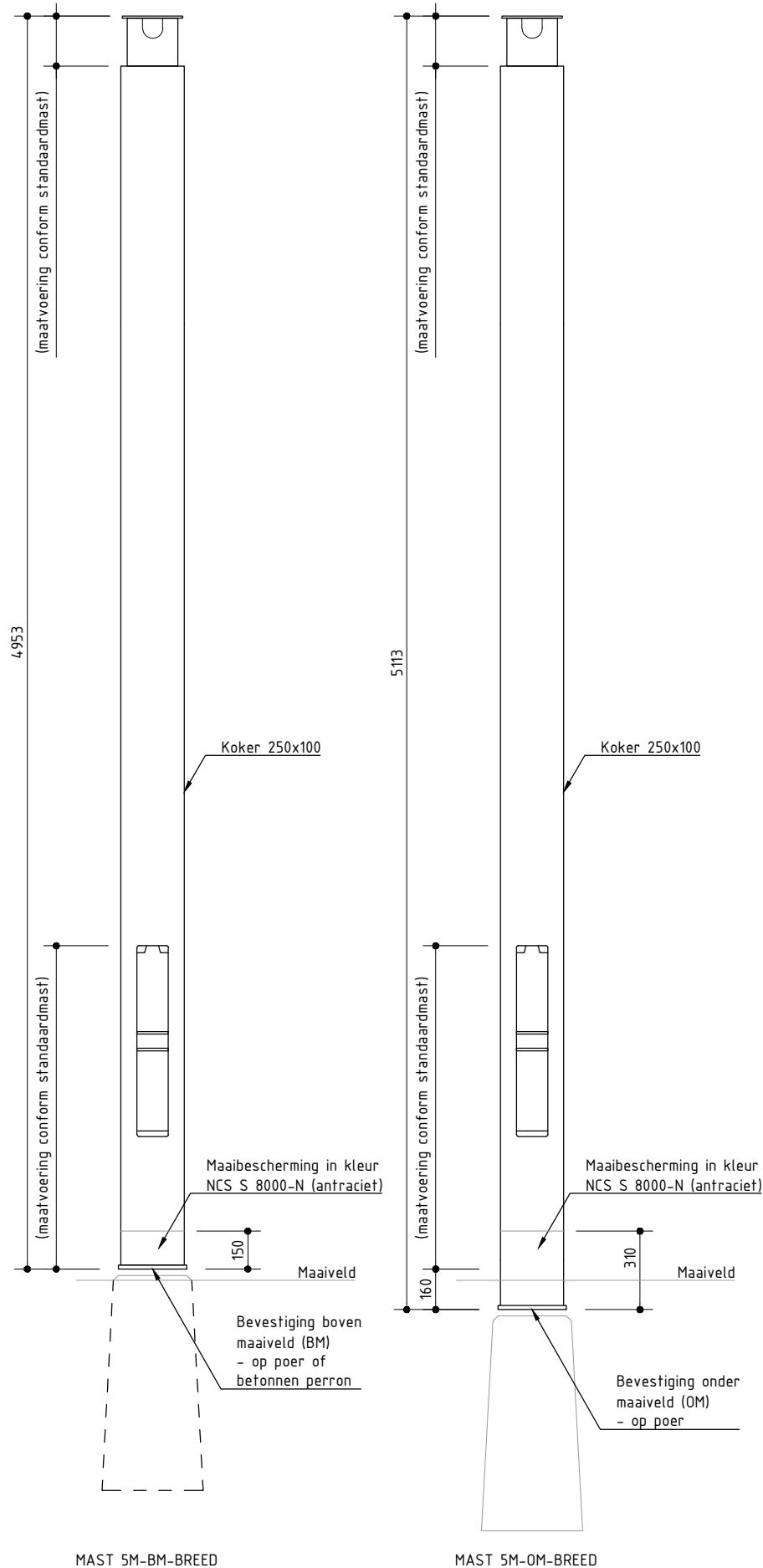
DOORSNEDE BB
SCHAAL 1:5



ALLE STALEN ONDERDELEN (TENZIJ ANDERS VERMELD OP TEKENING)

- STAALKWALITEIT TEN MINSTE S235; DIENT ALTIJD GESCHIKT TE ZIJN VOOR DE TOEPASSING.
- OPPERVLAKEBEHANDELING CONFORM SPC00178
- KLEUR RAL9007: AKZO NOBEL U20011 (GLANSGRAAD >85 GU) OF GELIJKWAARDIG)
- LASSEN:
 - PUNT- OF KETTINGLASSEN (ZICHTWERK) ZIJN NIET TOEGESTAAN IN HET EINDPRODUCT; ALTIJD VOLLEDIG LASSEN.
 - LASSEN DIENEN RECHT EN CONTINU TE WORDEN UITGEVOERD.
 - LASSEN (ZICHTWERK) GLAD EN VLAK AFWERKEN (SLIJPEN).
 - ALLE ZICHTVLAKKEN DIENEN VRIJ TE ZIJN VAN ONEFFENHEDEN, ZOALS SLIJPSPOREN, LASSPETERS, RUWE WALSHUID, AFTEKENINGEN SNIJBEWERKINGEN, LASFOUTEN, BRAMEN, SCHERPE KANTEN, PUTTEN.
 - SCHERPE HOEKEN AFRONDEN, MIN. R2 MM.

Deze tekening vervangt: n.v.t.			
	MULTI PURPOSE MAST Mast 4M-BM-BREED	Formaat A3	Schaal div.
		Geocode -	Versie 2.2
ProRail	PRO.12.TEK.22	JJV ipv Delft	
		Voorlopig Ontwerp - blad 01	

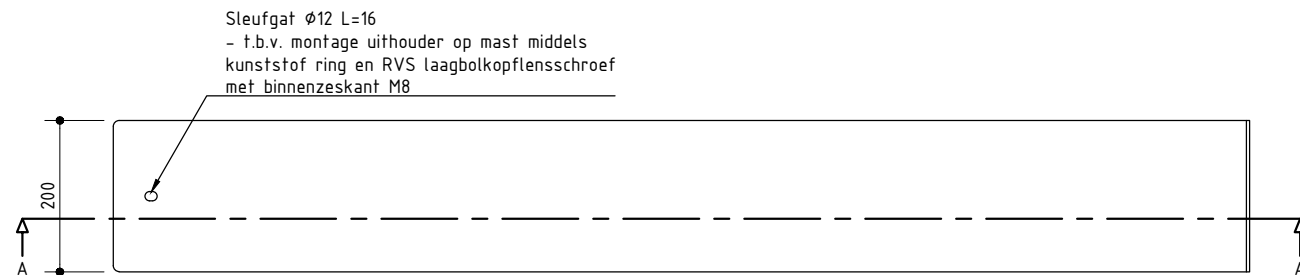


OVERZICHT			
	HOOGTE	BEVESTIGING	KOKER
4M-BM-BREED	4 M	BOVEN MAAIVELD	250x100x4
4M-OM-BREED	4 M	ONDER MAAIVELD	250x100x4
5M-BM-BREED	5 M	BOVEN MAAIVELD	250x100x4
5M-OM-BREED	5 M	ONDER MAAIVELD	250x100x4

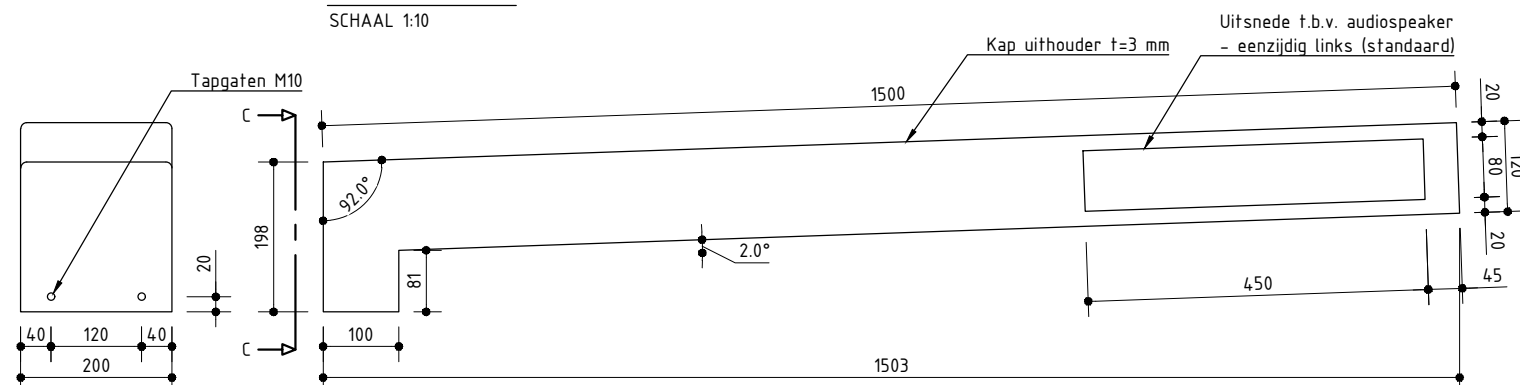
- ALGEMENE OPMERKINGEN:
- INGEPAKTE MASTEN DIENEN GENUMMERD TE WORDEN T.B.V. PLAATSING (BESPARING TIJD EN VOORKOMEN BESCHADIGINGEN).
 - BIJ PLAATSING OP POER DIENT DE POER INGESLOTEN TE WORDEN IN HET TEGELWERK I.V.M. WINDBELASTING
 - DRIVER T.B.V. ARMATUUR DIENT BIJ HET ARMATUUR IN DE UITHOUDER OF OP LUIK 1 GEPLAATST TE WORDEN; DE LENGTE VAN DE VOEDINGSKABEL DIENT HIEROP AFGESTEMD TE WORDEN.
- ALLE STALEN ONDERDELEN (TENZIJ ANDERS VERMELD OP TEKENING)
- STAALKWALITEIT TEN MINSTE S235; DIENT ALTIJD GESCHIKT TE ZIJN VOOR DE TOEPASSING.
 - OPPERVLAKTEBEHANDELING CONFORM SPC00178
 - KLEUR RAL9007: AKZO NOBEL UZ0011 (GLANSGRAAD >85 GU) OF GELIJKWAARDIG)
 - LASSEN:
 - PUNT- OF KETTINGLASSEN (ZICHTWERK) ZIJN NIET TOEGESTAAN IN HET EINDPRODUCT; ALTIJD VOLLEDIG LASSEN.
 - LASSEN DIENEN RECHT EN CONTINU TE WORDEN UITGEVOERD.
 - LASSEN (ZICHTWERK) GLAD EN VLAK AFWERKEN (SLIJPEN).
 - ALLE ZICHTVLAKKEN DIENEN VRIJ TE ZIJN VAN ONEFFENHEDEN, ZOALS SLIJPSPOREN, LASSPETERS, RUWE WALSHUID, AFTEKENINGEN SNIJBEWERKINGEN, LASFOUTEN, BRAMEN, SCHERPE KANTEN, PUTTEN.
 - SCHERPE HOEKEN AFRONDEN, MIN. R2 MM.

2.2 26-03-2020
PRO.18.TEK.23
Multi Purpose Mast
Voorlopig Ontwerp

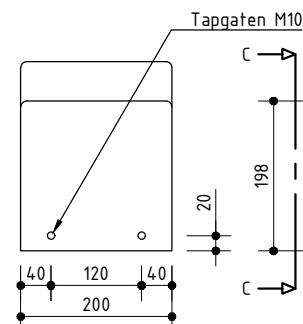
Deze tekening vervangt: n.v.t.			
	MULTI PURPOSE MAST Mast BREED - varianten	Formaat A3	Schaal 1:25
		Geocode -	Versie 2.2
ProRail	PRO.12.TEK.23	JJV ipv Delft	
		Voorlopig Ontwerp - blad 01	



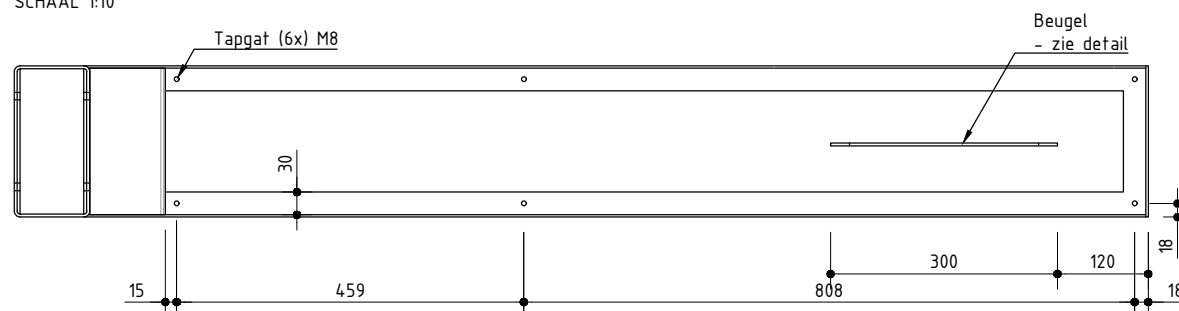
BOVENAANZICHT
SCHAAL 1:10



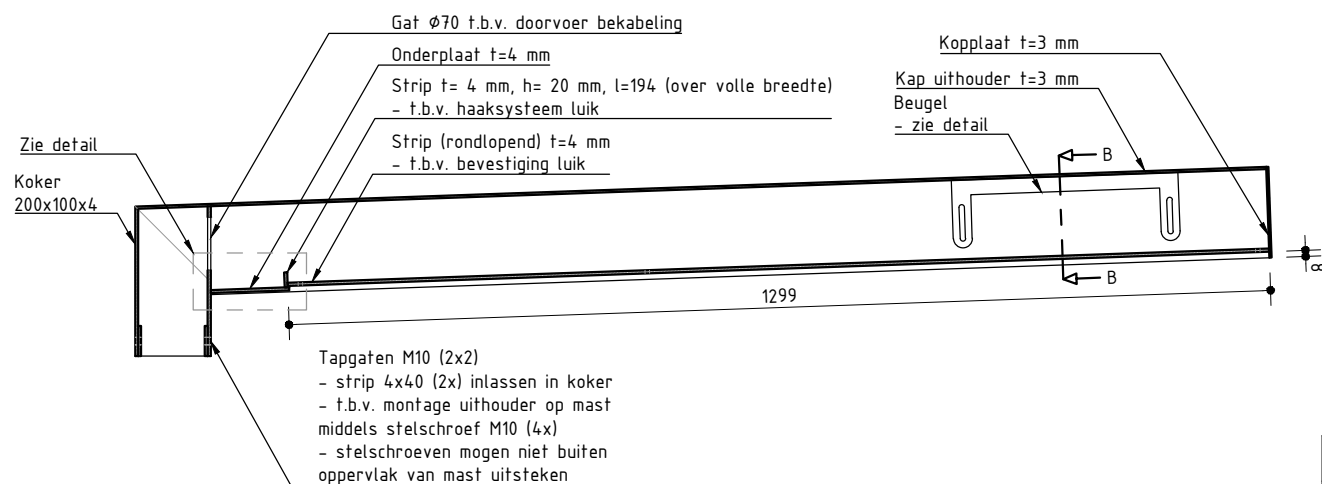
VOORAANZICHT
SCHAAL 1:10



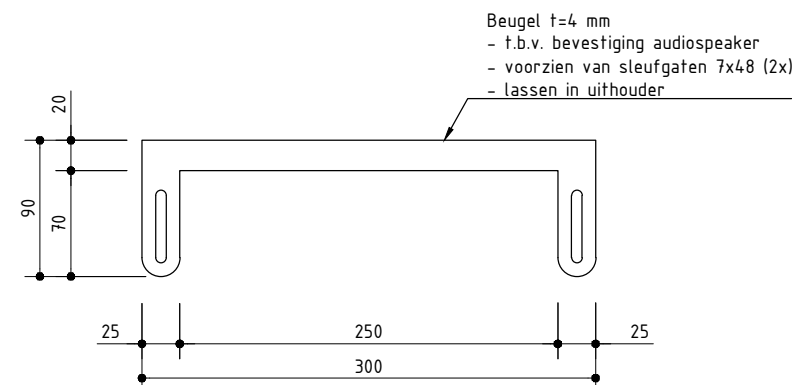
AANZICHT CC
SCHAAL 1:10



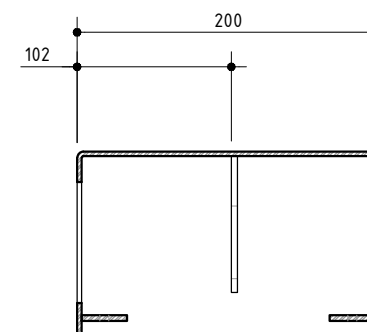
ONDERAANZICHT (haakse projectie)
SCHAAL 1:10



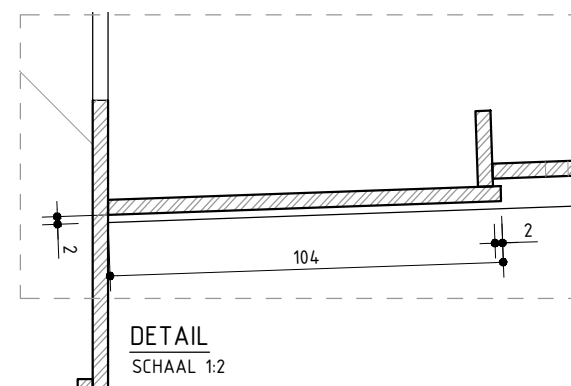
DOORSNEDE AA
SCHAAL 1:10



DETAIL BEUGEL
SCHAAL 1:5



DOORSNEDE BB
SCHAAL 1:5



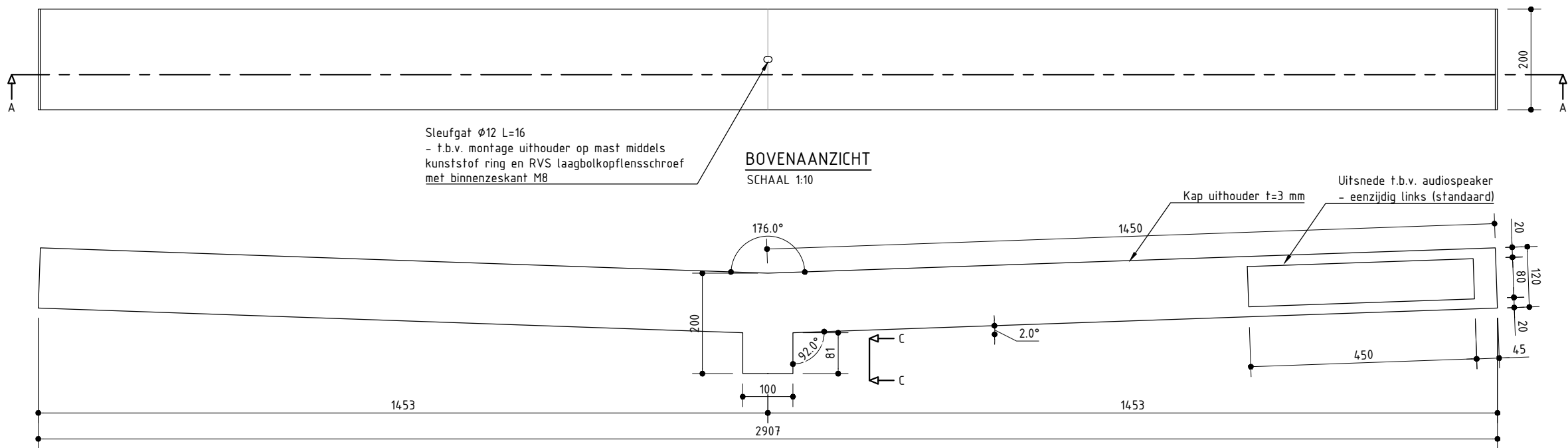
DETAIL
SCHAAL 1:2

- ALLE STALEN ONDERDELEN (TENZIJ ANDERS VERMELD OP TEKENING)
- STAALKWALITEIT TEN MINSTE S235; DIENT ALTIJD GESCHIKT TE ZIJN VOOR DE TOEPASSING.
 - OPPELVLAKEBEHANDELING CONFORM SPC00178
 - KLEUR RAL9007: AKZO NOBEL U20011 (GLANSGRAAD >85 GU) OF GELIJKWAARDIG)
 - LASSEN:
 - PUNT- OF KETTINGLASSEN (ZICHTWERK) ZIJN NIET TOEGESTAAN IN HET EINDPRODUCT; ALTIJD VOLLEDIG LASSEN.
 - LASSEN DIENEN RECHT EN CONTINU TE WORDEN UITGEVOERD.
 - LASSEN (ZICHTWERK) GLAD EN VLAK AFWERKEN (SLIJPEN).
 - ALLE ZICHTVLAKKEN DIENEN VRIJ TE ZIJN VAN ONEFFENHEDEN, ZOALS SLIJPSPOREN, LASSPETERS, RUWE WALSHUID, AFTEKENINGEN SNIJBEWERKINGEN, LASFOUTEN, BRAMEN, SCHERPE KANTEN, PUTTEN.
 - SCHERPE HOEKEN AFRONDEN, MIN. R2 MM.

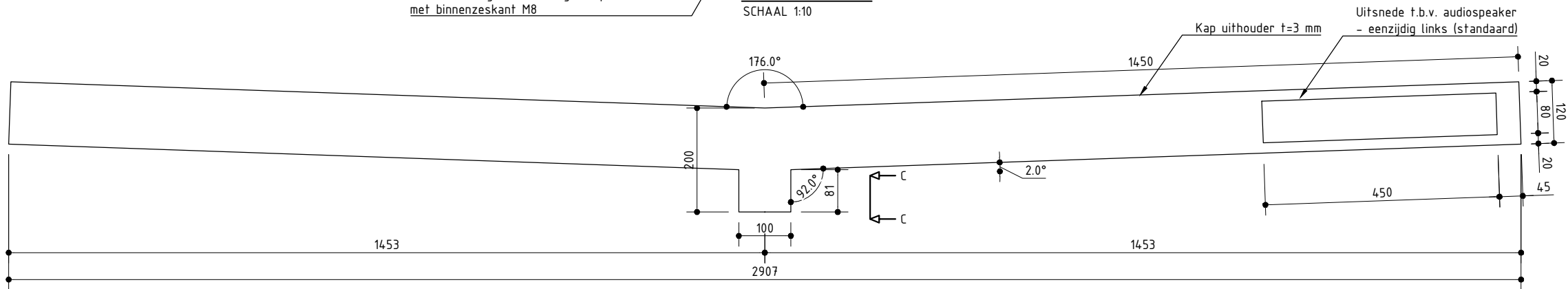
2.2 26-03-2020
PRO.18.TEK.30
Multi Purpose Mast
Voorlopig Ontwerp

Deze tekening vervangt: n.v.t.

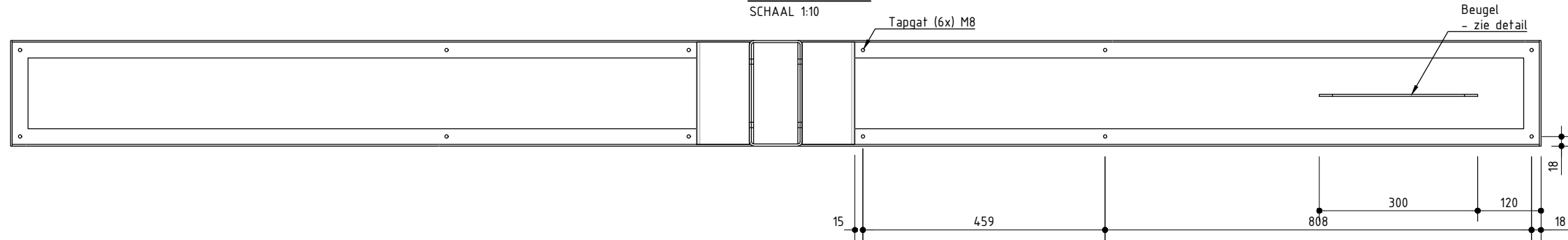
	MULTI PURPOSE MAST Uithouder smal-enkel-1 speaker (standaard)	Formaat A3	Schaal div.
		Geocode -	Versie 2.2
ProRail	PRO.12.TEK.30	JJV ipv Delft	Voorlopig Ontwerp
			- blad 01



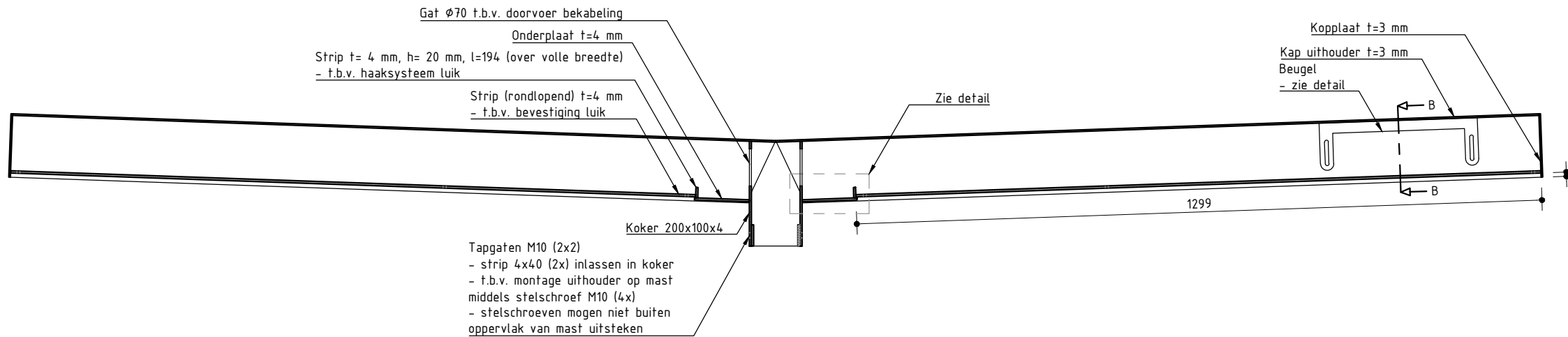
BOVENAANZICHT
SCHAAL 1:10



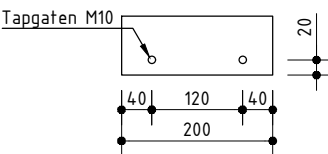
VOORAANZICHT
SCHAAL 1:10



ONDERAANZICHT
SCHAAL 1:10



DOORSNEDE AA
SCHAAL 1:10



AANZICHT CC
SCHAAL 1:10

- ALLE STALEN ONDERDELEN (TENZIJ ANDERS VERMELD OP TEKENING)
- STAALKWALITEIT TEN MINSTE S235; DIENT ALTIJD GESCHIKT TE ZIJN VOOR DE TOEPASSING.
 - OPPERVLAKEBEHANDELING CONFORM SPC00178
 - KLEUR RAL9007: AKZO NOBEL U20011 (GLANSGRAAD >85 GU) OF GELIJKWAARDIG)
 - LASSEN:
 - PUNT- OF KETTINGLASSEN (ZICHTWERK) ZIJN NIET TOEGESTAAN IN HET EINDPRODUCT; ALTIJD VOLLEDIG LASSEN.
 - LASSEN DIENEN RECHT EN CONTINU TE WORDEN UITGEVOERD.
 - LASSEN (ZICHTWERK) GLAD EN VLAK AFWERKEN (SLIJPEN).
 - ALLE ZICHTVLAKKEN DIENEN VRIJ TE ZIJN VAN ONEFFENHEDEN, ZOALS SLIJPSPOREN, LASSPETERS, RUWE WALSHUID, AFTEKENINGEN SNIJBEWERKINGEN, LASFOUTEN, BRAMEN, SCHERPE KANTEN, PUTTEN.
 - SCHERPE HOEKEN AFRONDEN, MIN. R2 MM.

2.2 26-03-2020
PRO.18.TEK.31

Multi Purpose Mast
Voorlopig Ontwerp

Deze tekening vervangt: n.v.t.

MULTI PURPOSE MAST
Uithouder smal-dubbel-1 speaker

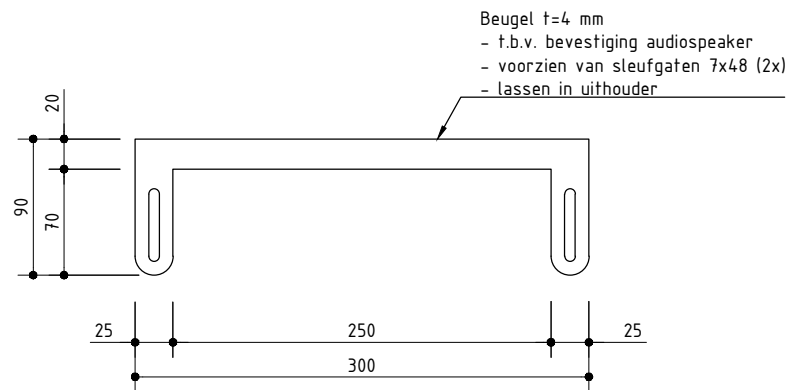
Formaat A3
Geocode -
Schaal div.
Versie 2.2

ProRail

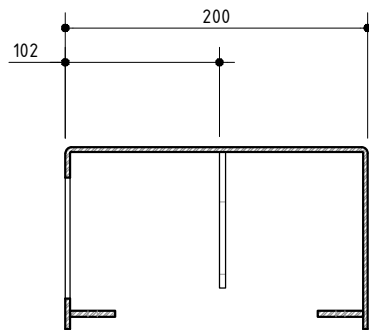
PRO.12.TEK.31

JJV
ipv Delft

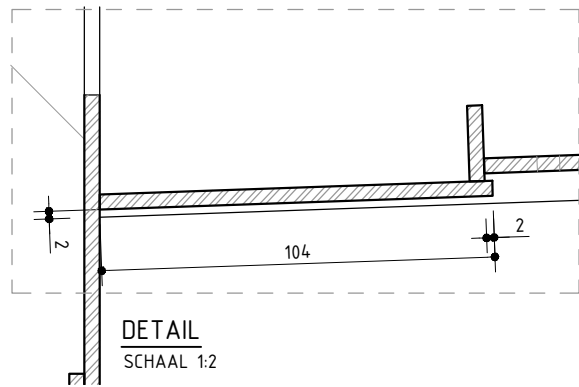
Voorlopig Ontwerp
- blad 01



DETAIL BEUGEL
SCHAAL 1:5



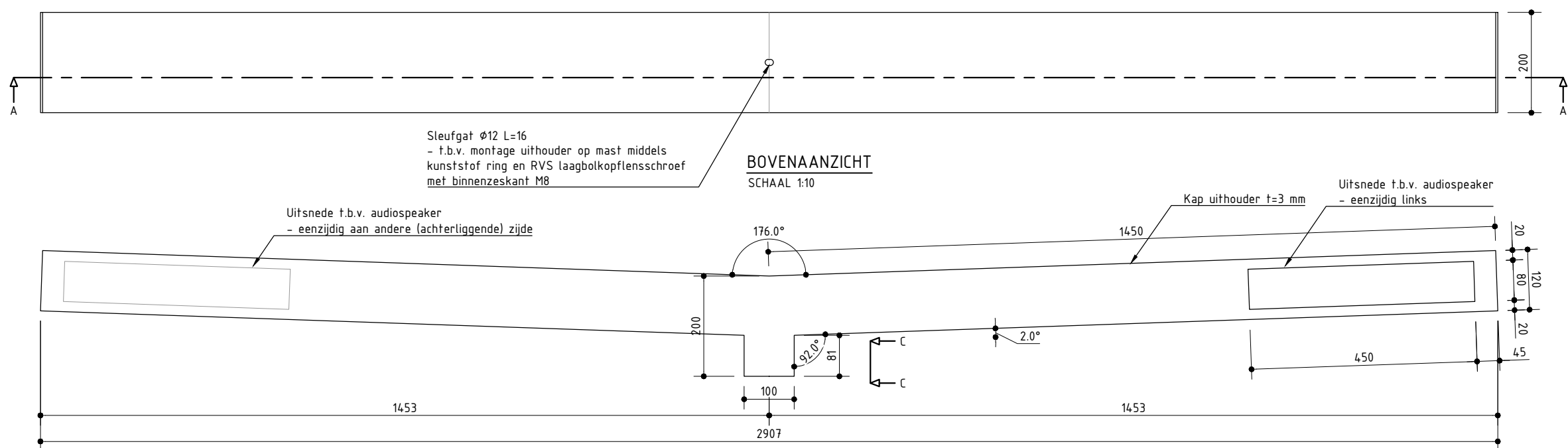
DOORSNEDE BB
SCHAAL 1:5



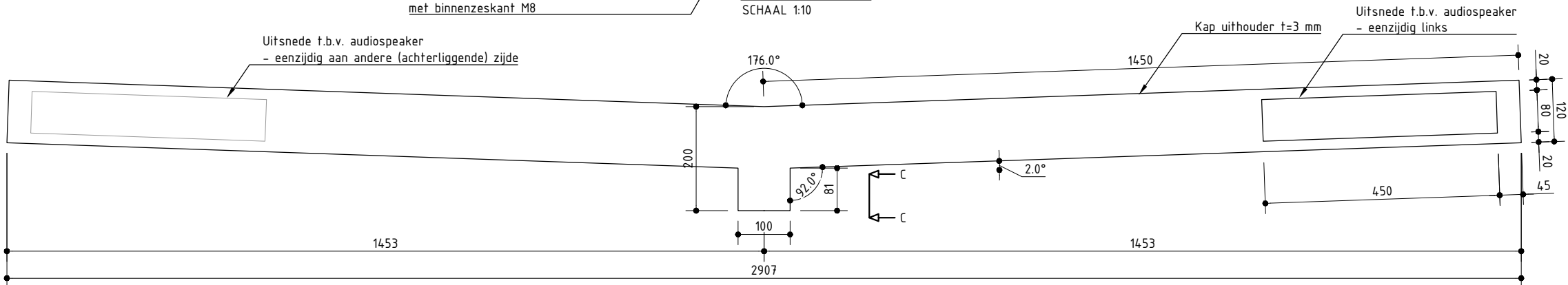
ALLE STALEN ONDERDELEN (TENZIJ ANDERS VERMELD OP TEKENING)
- STAALKWALITEIT TEN MINSTE S235; DIENT ALTIJD GESCHIKT TE ZIJN VOOR DE TOEPASSING.
- OPPERVLAKEBEHANDELING CONFORM SPC00178
- KLEUR RAL9007: AKZO NOBEL UZ0011 (GLANSGRAAD >85 GU) OF GELIJKWAARDIG)
- LASSEN:
• PUNT- OF KETTINGLASSEN (ZICHTWERK) ZIJN NIET TOEGESTAAN IN HET EINDPRODUCT; ALTIJD VOLLEDIG LASSEN.
• LASSEN DIENEN RECHT EN CONTINU TE WORDEN UITGEVOERD.
• LASSEN (ZICHTWERK) GLAD EN VLAK AFWERKEN (SLIJPEN).
• ALLE ZICHTVLAKKEN DIENEN VRIJ TE ZIJN VAN ONEFFENHEDEN, ZOALS SLIJPSPOREN, LASSPETTERS, RUWE WALSHUID, AFTEKENINGEN SNIJBEWERKINGEN, LASFOUTEN, BRAMEN, SCHERPE KANTEN, PUTTEN.
• SCHERPE HOEKEN AFRONDEN, MIN. R2 MM.

2.2	26-03-2020
	PRO.18.TEK.31
Multi Purpose Mast	
Voorlopig Ontwerp	

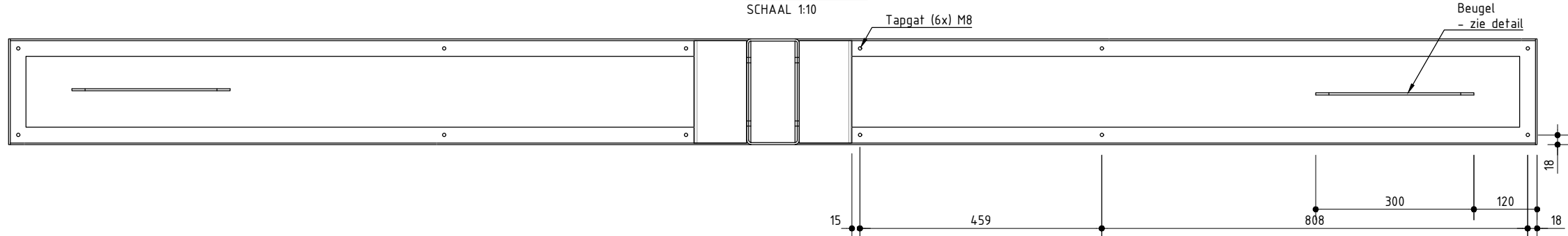
Deze tekening vervangt: n.v.t.			
	MULTI PURPOSE MAST Uithouder smal-dubbel-1 speaker	Formaat A3	Schaal div.
		Geocode -	Versie 2.2
ProRail	PRO.12.TEK.31 JJV ipv Delft	Voorlopig Ontwerp	
		- blad 02	



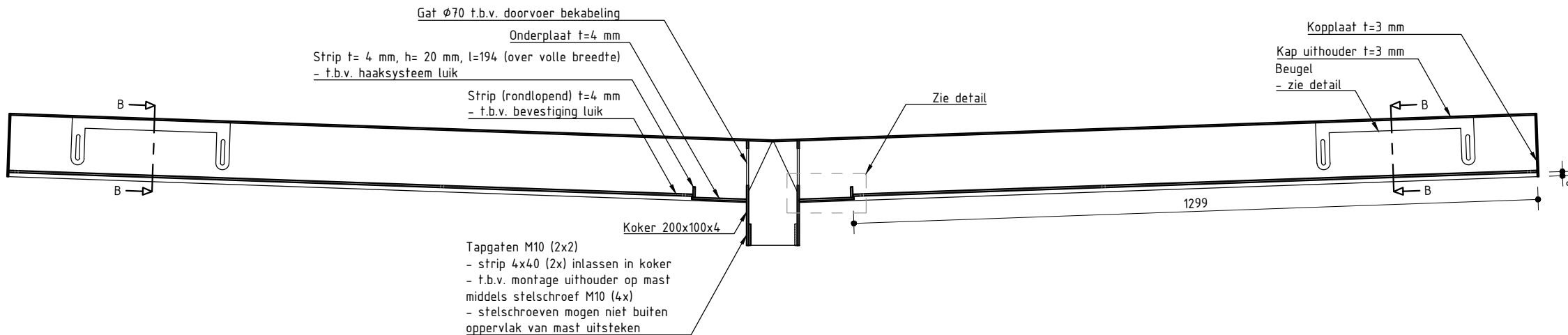
BOVENAANZICHT
SCHAAL 1:10



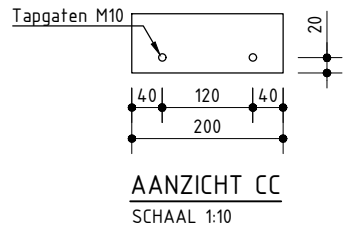
VOORAANZICHT
SCHAAL 1:10



ONDERAANZICHT
SCHAAL 1:10



DOORSNEDE AA
SCHAAL 1:10

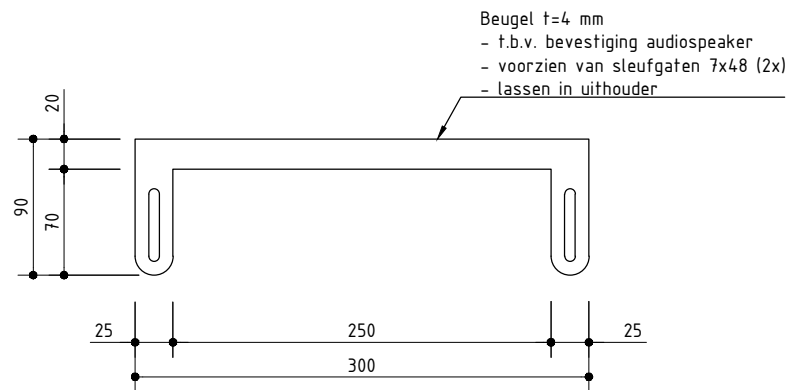


AANZICHT CC
SCHAAL 1:10

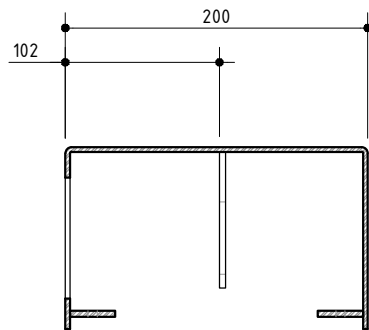
ALLE STALEN ONDERDELEN (TENZIJ ANDERS VERMELD OP TEKENING)
- STAALKWALITEIT TEN MINSTE S235; DIENT ALTIJD GESCHIKT TE ZIJN VOOR DE TOEPASSING.
- OPPERVLAKTEBEHANDELING CONFORM SPC00178
- KLEUR RAL9007: AKZO NOBEL U20011 (GLANSGRAAD >85 GU) OF GELIJKWAARDIG)
- LASSEN:
• PUNT- OF KETTINGLASSEN (ZICHTWERK) ZIJN NIET TOEGESTAAN IN HET EINDPRODUCT; ALTIJD VOLLEDIG LASSEN.
• LASSEN DIENEN RECHT EN CONTINU TE WORDEN UITGEVOERD.
• LASSEN (ZICHTWERK) GLAD EN VLAK AFWERKEN (SLIJPEN).
• ALLE ZICHTVLAKKEN DIENEN VRIJ TE ZIJN VAN ONEFFENHEDEN, ZOALS SLIJPSPOREN, LASSPETERS, RUWE WALSHUID, AFTEKENINGEN SNIJBEWERKINGEN, LASFOUTEN, BRAMEN, SCHERPE KANTEN, PUTTEN.
• SCHERPE HOEKEN AFRONDEN, MIN. R2 MM.

2.2	26-03-2020
	PRO.18.TEK.32
Multi Purpose Mast	
Voorlopig Ontwerp	

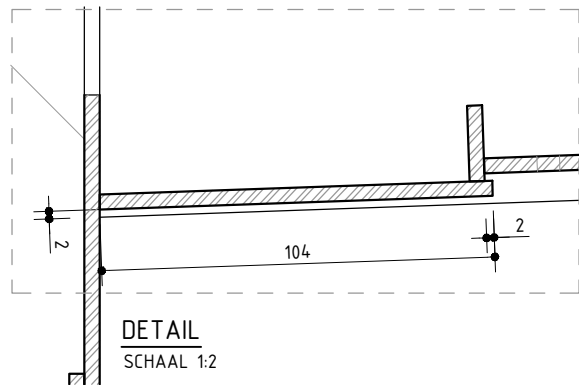
Deze tekening vervangt: n.v.t.			
	MULTI PURPOSE MAST Uithouder smal-dubbel-2 speakers	Formaat A3	Schaal div.
		Geocode -	Versie 2.2
ProRail	PRO.12.TEK.32	JJV ipv Delft	
		Voorlopig Ontwerp - blad 01	



DETAIL BEUGEL
SCHAAL 1:5



DOORSNEDE BB
SCHAAL 1:5



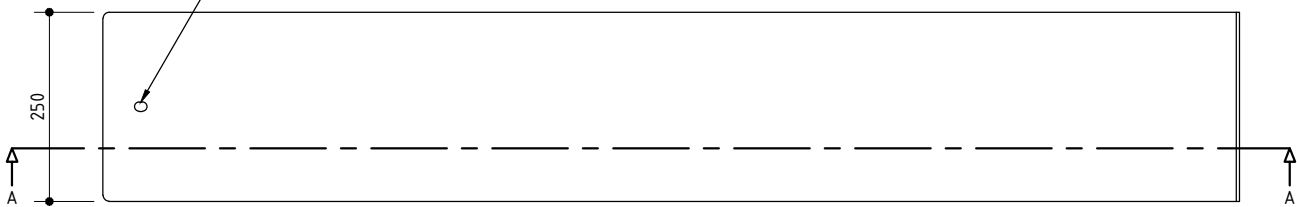
ALLE STALEN ONDERDELEN (TENZIJ ANDERS VERMELD OP TEKENING)
- STAALKWALITEIT TEN MINSTE S235; DIENT ALTIJD GESCHIKT TE ZIJN VOOR DE TOEPASSING.
- OPPERVLAKTEBEHANDELING CONFORM SPC00178
- KLEUR RAL9007: AKZO NOBEL UZ0011 (GLANSGRAAD >85 GU) OF GELIJKWAARDIG)
- LASSEN:
• PUNT- OF KETTINGLASSEN (ZICHTWERK) ZIJN NIET TOEGESTAAN IN HET EINDPRODUCT; ALTIJD VOLLEDIG LASSEN.
• LASSEN DIENEN RECHT EN CONTINU TE WORDEN UITGEVOERD.
• LASSEN (ZICHTWERK) GLAD EN VLAK AFWERKEN (SLIJPEN).
• ALLE ZICHTVLAKKEN DIENEN VRIJ TE ZIJN VAN ONEFFENHEDEN, ZOALS SLIJPSPOREN, LASSPETTERS, RUWE WALSHUID, AFTEKENINGEN SNIJBEWERKINGEN, LASFOUTEN, BRAMEN, SCHERPE KANTEN, PUTTEN.
• SCHERPE HOEKEN AFRONDEN, MIN. R2 MM.

2.2	26-03-2020
	PRO.18.TEK.32
Multi Purpose Mast	
Voorlopig Ontwerp	

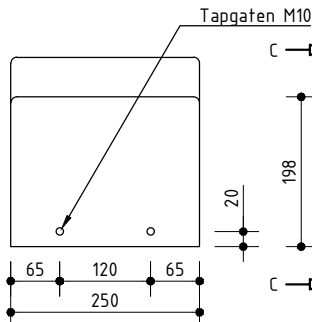
Deze tekening vervangt: n.v.t.			
	MULTI PURPOSE MAST Uithouder smal-dubbel-2 speakers	Formaat A3	Schaal div.
		Geocode -	Versie 2.2
ProRail	PRO.12.TEK.32 JJV ipv Delft	Voorlopig Ontwerp	
		- blad 02	

NB: De brede mast met enkele uithouder wordt bij uitzondering toegepast: op perrons waar p rse elke 32 m tweezijdige luidsprekers vereist zijn in plaats van elke 16 m enkelzijdige.

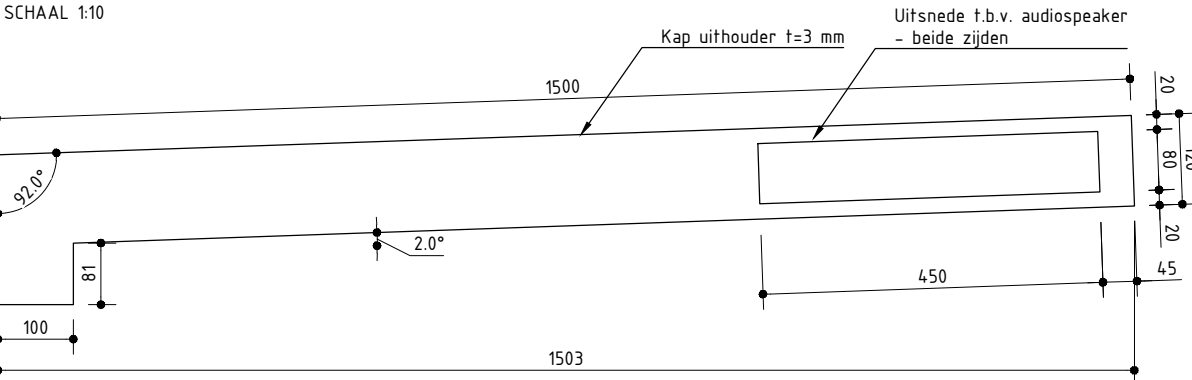
Sleufgat $\varnothing 12$ L=16
- t.b.v. montage uithouder op mast middels kunststof ring en RVS laagbolkopflensschroef met binnenzeskant M8



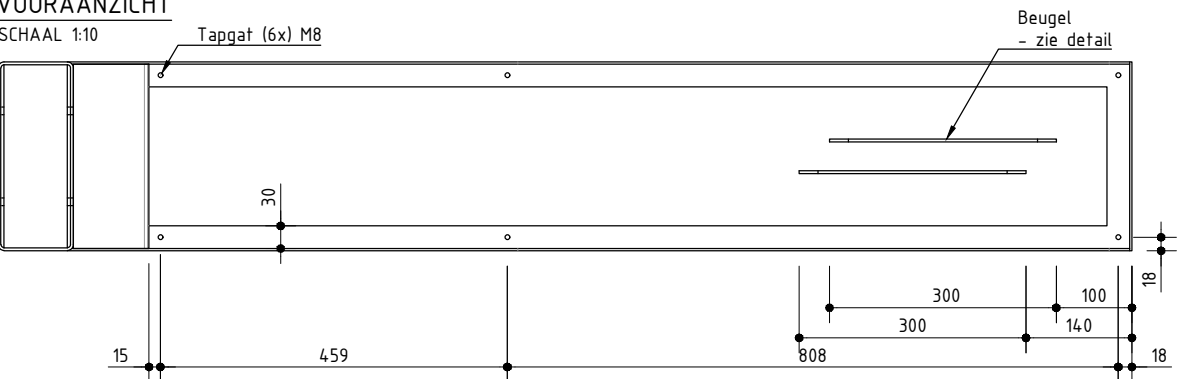
BOVENAANZICHT
SCHAAL 1:10



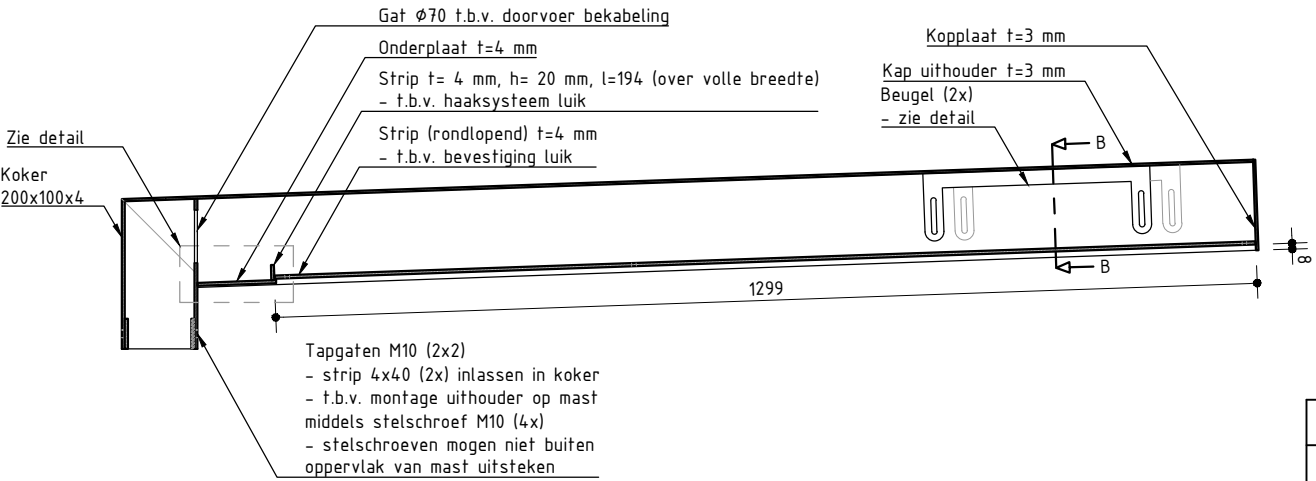
AANZICHT CC
SCHAAL 1:10



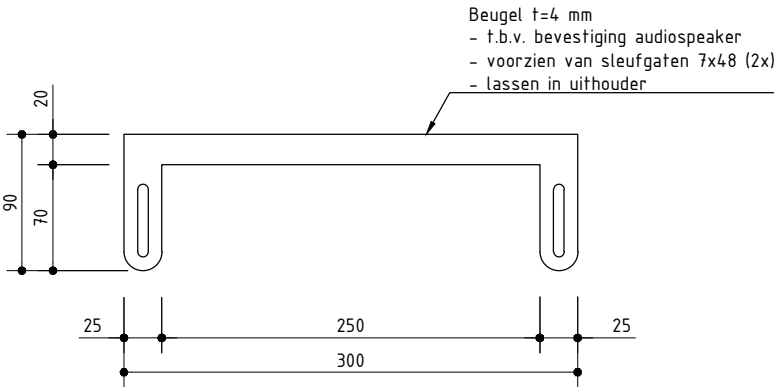
VOORAANZICHT
SCHAAL 1:10



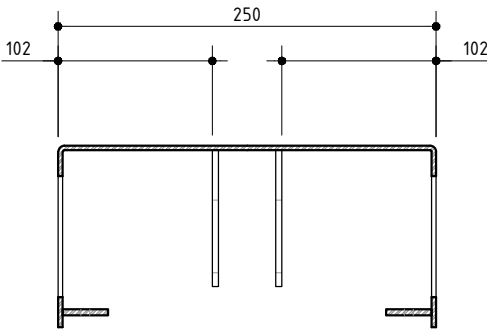
ONDERAANZICHT (haakse projectie)
SCHAAL 1:10



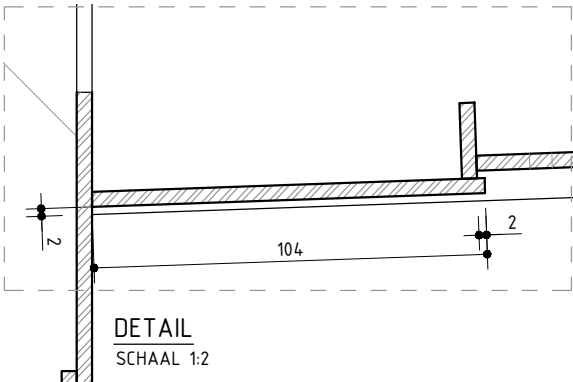
DOORSNEDE AA
SCHAAL 1:10



DETAIL BEUGEL
SCHAAL 1:5



DOORSNEDE BB
SCHAAL 1:5



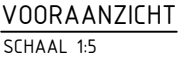
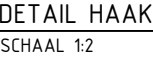
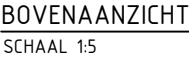
DETAIL
SCHAAL 1:2

- ALLE STALEN ONDERDELEN (TENZIJ ANDERS VERMELD OP TEKENING)
- STAALKWALITEIT TEN MINSTE S235; DIENT ALTIJD GESCHIKT TE ZIJN VOOR DE TOEPASSING.
 - OPPELVLAKEBEHANDELING CONFORM SPC00178
 - KLEUR RAL9007: AKZO NOBEL U20011 (GLANSGRAAD >85 GU) OF GELIJKWAARDIG)
 - LASSEN:
 - PUNT- OF KETTINGLASSEN (ZICHTWERK) ZIJN NIET TOEGESTAAN IN HET EINDPRODUCT; ALTIJD VOLLEDIG LASSEN.
 - LASSEN DIENEN RECHT EN CONTINU TE WORDEN UITGEVOERD.
 - LASSEN (ZICHTWERK) GLAD EN VLAK AFWERKEN (SLIJPEN).
 - ALLE ZICHTVLAKKEN DIENEN VRIJ TE ZIJN VAN ONEFFENHEDEN, ZOALS SLIJPSPOREN, LASSPETERS, RUWE WALSHUID, AFTEKENINGEN SNIJBEWERKINGEN, LASFOUTEN, BRAMEN, SCHERPE KANTEN, PUTTEN.
 - SCHERPE HOEKEN AFRONDEN, MIN. R2 MM.

2.2 26-03-2020
PRO.18.TEK.33
Multi Purpose Mast
Voorlopig Ontwerp

Deze tekening vervangt: n.v.t.

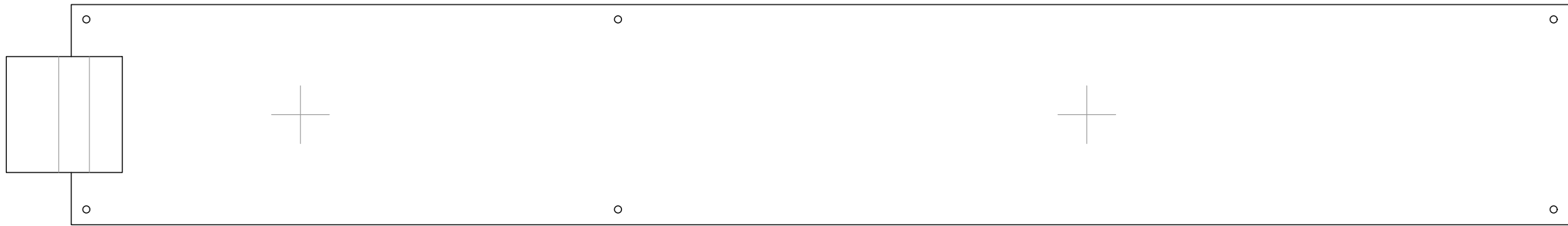
	MULTI PURPOSE MAST Uithouder breed-enkel-2 speakers	Formaat A3	Schaal div.
		Geocode -	Versie 2.2
ProRail	PRO.12.TEK.33	JJV ipv Delft	Voorlopig Ontwerp
			- blad 01



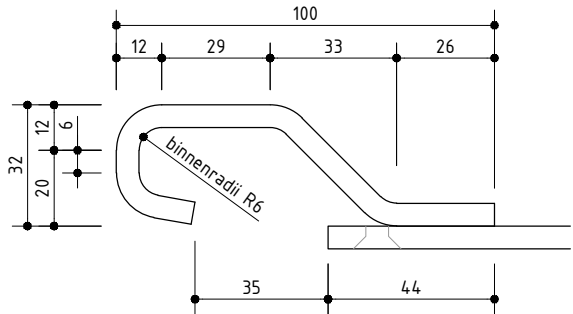
- Deze tekening vervangt: n.v.t.

	MULTI PURPOSE MAST Luik 1 smal-opbouw (standaard)	Formaat A3	Schaal div.
		Geocode -	Versie 2.2
ProRail	PRO.12.TEK.40 JJV ipv Delft	Voorlopig Ontwerp	
		- blad 01	

ProRail is eigenaar van alle digitale en analoge verschijningsvormen van deze tekening en rechthebbende op grond van de Auteurswet 1912. Wijziging, vermenigvuldiging en/of openbaarmaking van deze tekening zonder voorafgaande schriftelijke toestemming van ProRail is niet toegestaan.



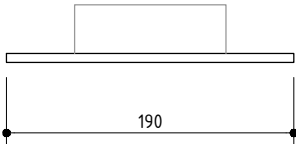
BOVENAANZICHT
SCHAAL 1:5



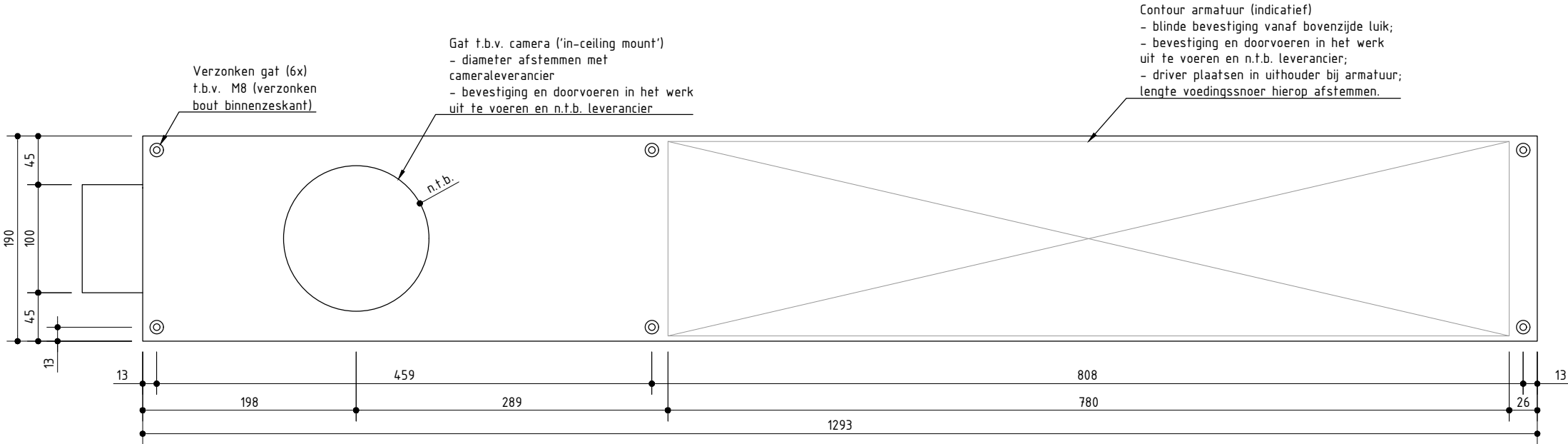
DETAIL HAAK
SCHAAL 1:2



VOORAANZICHT
SCHAAL 1:5



ZIJAAANZICHT
SCHAAL 1:5

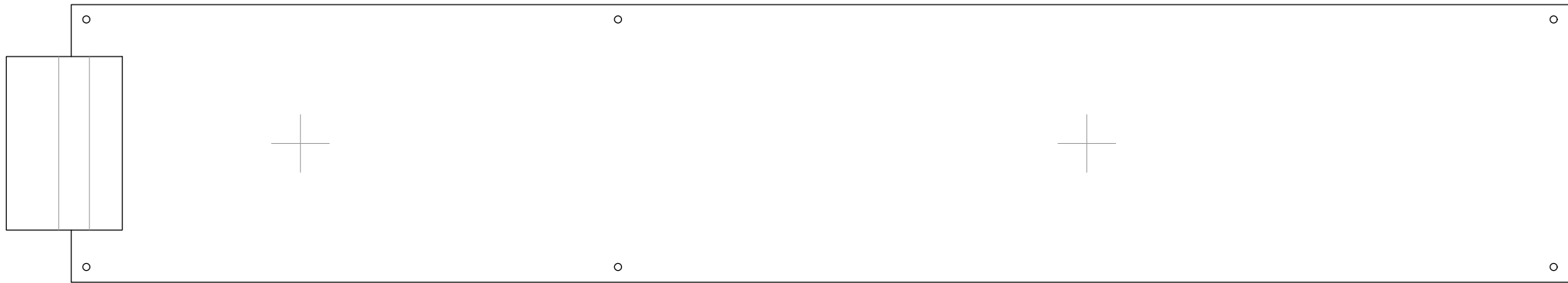


ONDERAANZICHT
SCHAAL 1:5

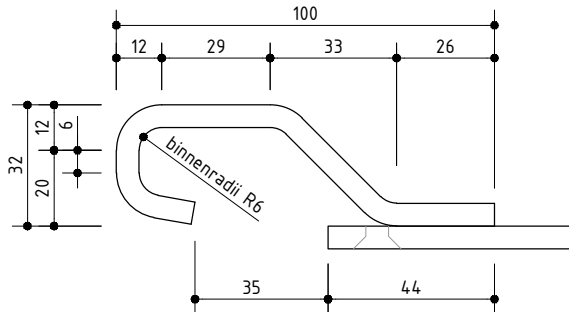
- ALGEMENE OPMERKINGEN:
- DRIVER T.B.V. ARMATUUR DIEN BIJ HET ARMATUUR IN DE UITHOUDER OF OP LUIK 1 GEPLAATST TE WORDEN, DE LENGTE VAN DE VOEDINGSKABEL DIENT HIEROP AFGESTEMD TE WORDEN.
- ALLE ONDERDELEN IN ALUMINIUM
- OPPERVLAKTEBEHANDELING (ANODISEREN) CONFORM SPC00178
 - KLEURREFERENTIE: RAL9007: AKZO NOBEL U20011 (GLANSGRAAD >85 GU) OF GELIJKWAARDIG)
 - LASSEN:
 - PUNT- OF KETTINGLASSEN (ZICHTWERK) ZIJN NIET TOEGESTAAN IN HET EINDPRODUCT; ALTIJD VOLLEDIG LASSEN.
 - LASSEN DIENEN RECHT EN CONTINU TE WORDEN UITGEVOERD.
 - LASSEN (ZICHTWERK) GLAD EN VLAK AFWERKEN (SLIJPEN).
 - ALLE ZICHTVLAKKEN DIENEN VRIJ TE ZIJN VAN ONEFFENHEDEN, ZOALS SLIJPSPOREN, LASSPETERS, RUWE WALSHUID, AFTEKENINGEN SNIJBEWERKINGEN, LASFOUTEN, BRAMEN, SCHERPE KANTEN, PUTTEN.
 - SCHERPE HOEKEN AFRONDEN, MIN. R2 MM.

- Beoogde montagevolgorde:
1. componenten compleet op luik afmonteren incl. kabels
 2. luik aan haak onder uithouder hangen;
 3. kabels in mast invoeren;
 4. luik dicht klappen en 6x verzonken bout (binnenzeskant) indraaien.

Deze tekening vervangt: n.v.t.			
	MULTI PURPOSE MAST Luik 1 smal-inbouw	Formaat A3	Schaal div.
		Geocode -	Versie 2.2
ProRail	PRO.12.TEK.41 JJV ipv Delft	Voorlopig Ontwerp	
		- blad 01	



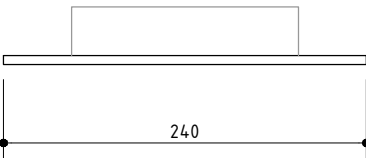
BOVENAANZICHT
SCHAAL 1:5



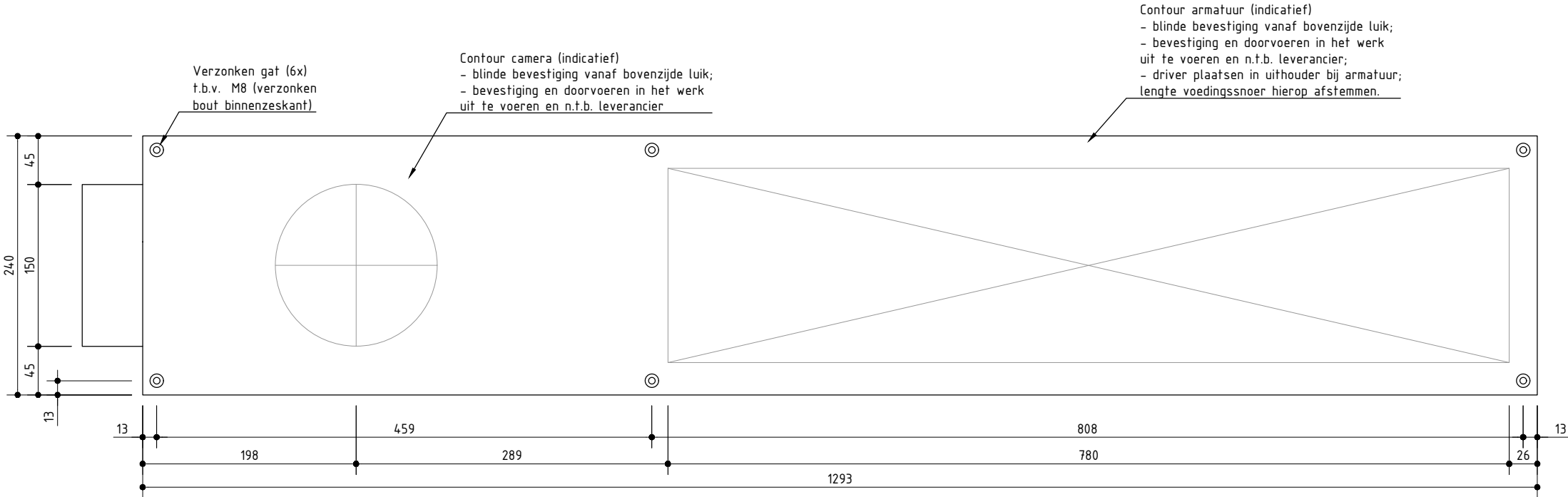
DETAIL HAAK
SCHAAL 1:2



VOORAANZICHT
SCHAAL 1:5



ZIJAANZICHT
SCHAAL 1:5



ONDERAANZICHT
SCHAAL 1:5

Beeoogde montagevolgorde:
1. componenten compleet op luik afmonteren incl. kabels
2. luik aan haak onder uithouder hangen;
3. kabels in mast invoeren;
4. luik dicht klappen en 6x verzonken bout (binnenzeskant) indraaien.

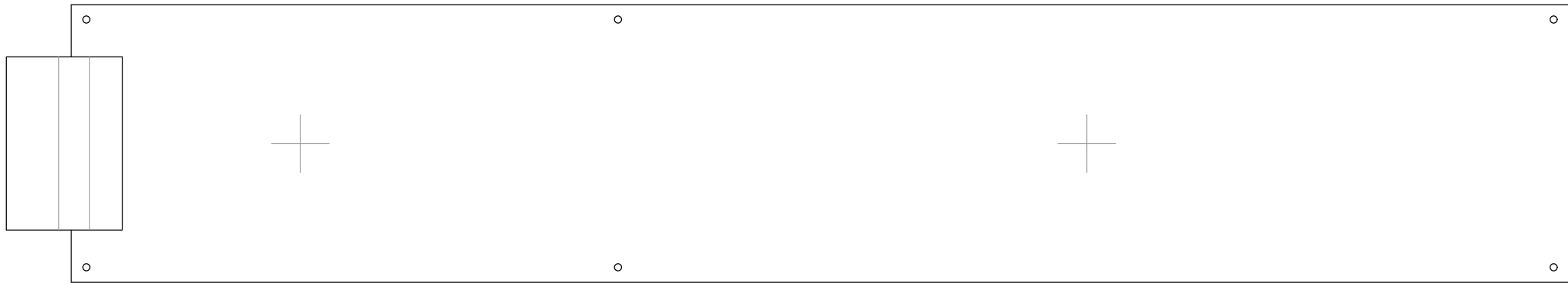
ALGEMENE OPMERKINGEN:
- DRIVER T.B.V. ARMATUUR DIEN BIJ HET ARMATUUR IN DE UITHOUDER OF OP LUIK 1 GEPLAATST TE WORDEN, DE LENGTE VAN DE VOEDINGSKABEL DIENT HIEROP AFGESTEMD TE WORDEN.

ALLE ONDERDELEN IN ALUMINIUM
- OPPERVLAKTEBEHANDELING (ANODISEREN) CONFORM SPC00178
- KLEURREFERENTIE: RAL9007: AKZO NOBEL U20011 (GLANSGRAAD >85 GU) OF GELIJKWAARDIG)
- LASSEN:
• PUNT- OF KETTINGLASSEN (ZICHTWERK) ZIJN NIET TOEGESTAAN IN HET EINDPRODUCT; ALTIJD VOLLEDIG LASSEN.
• LASSEN DIENEN RECHT EN CONTINU TE WORDEN UITGEVOERD.
• LASSEN (ZICHTWERK) GLAD EN VLAK AFWERKEN (SLIJPEN).
• ALLE ZICHTVLAKKEN DIENEN VRIJ TE ZIJN VAN ONEFFENHEDEN, ZOALS SLIJPSPOREN, LASSPETERS, RUWE WALSHUID, AFTEKENINGEN SNIJBEWERKINGEN, LASFOUTEN, BRAMEN, SCHERPE KANTEN, PUTTEN.
• SCHERPE HOEKEN AFRONDEN, MIN. R2 MM.

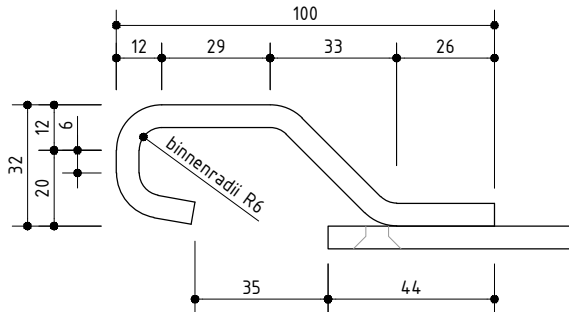
2.2 26-03-2020
PRO.18.TEK.42
Multi Purpose Mast
Voorlopig Ontwerp

Deze tekening vervangt: n.v.t.

	MULTI PURPOSE MAST Luik 1 breed-opbouw	Formaat A3	Schaal div.
		Geocode -	Versie 2.2
ProRail	PRO.12.TEK.42 JJV ipv Delft	Voorlopig Ontwerp	
		- blad 01	



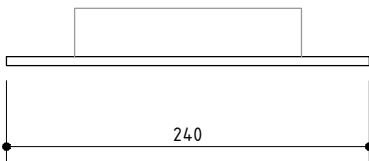
BOVENAANZICHT
SCHAAL 1:5



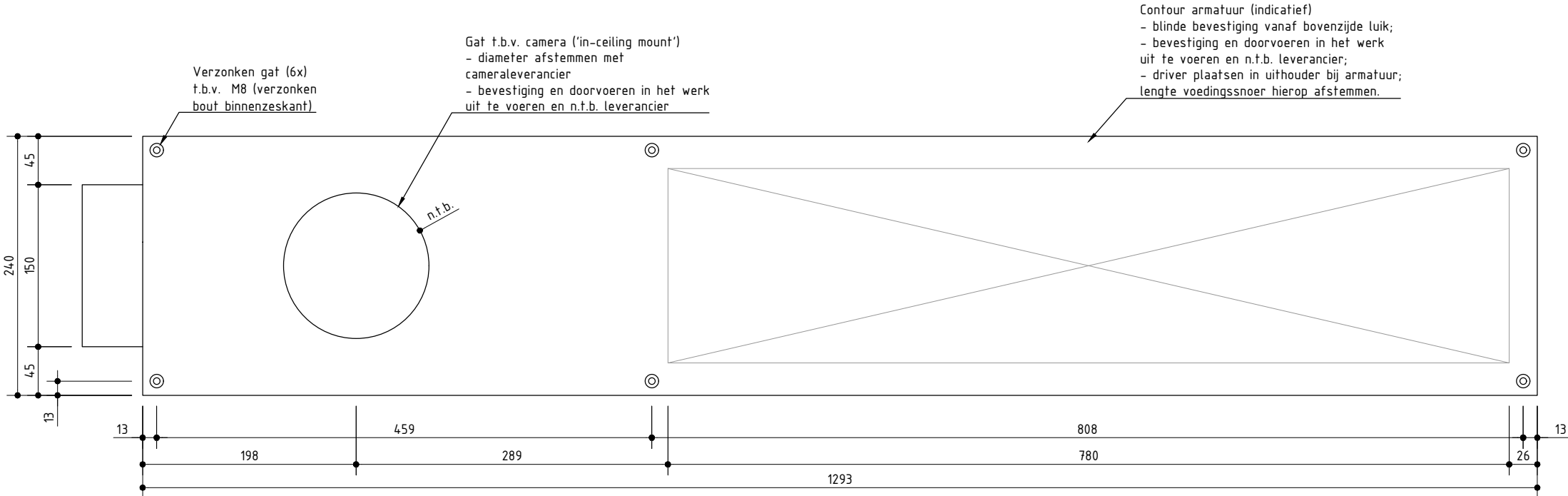
DETAIL HAAK
SCHAAL 1:2



VOORAANZICHT
SCHAAL 1:5



ZIJAANZICHT
SCHAAL 1:5

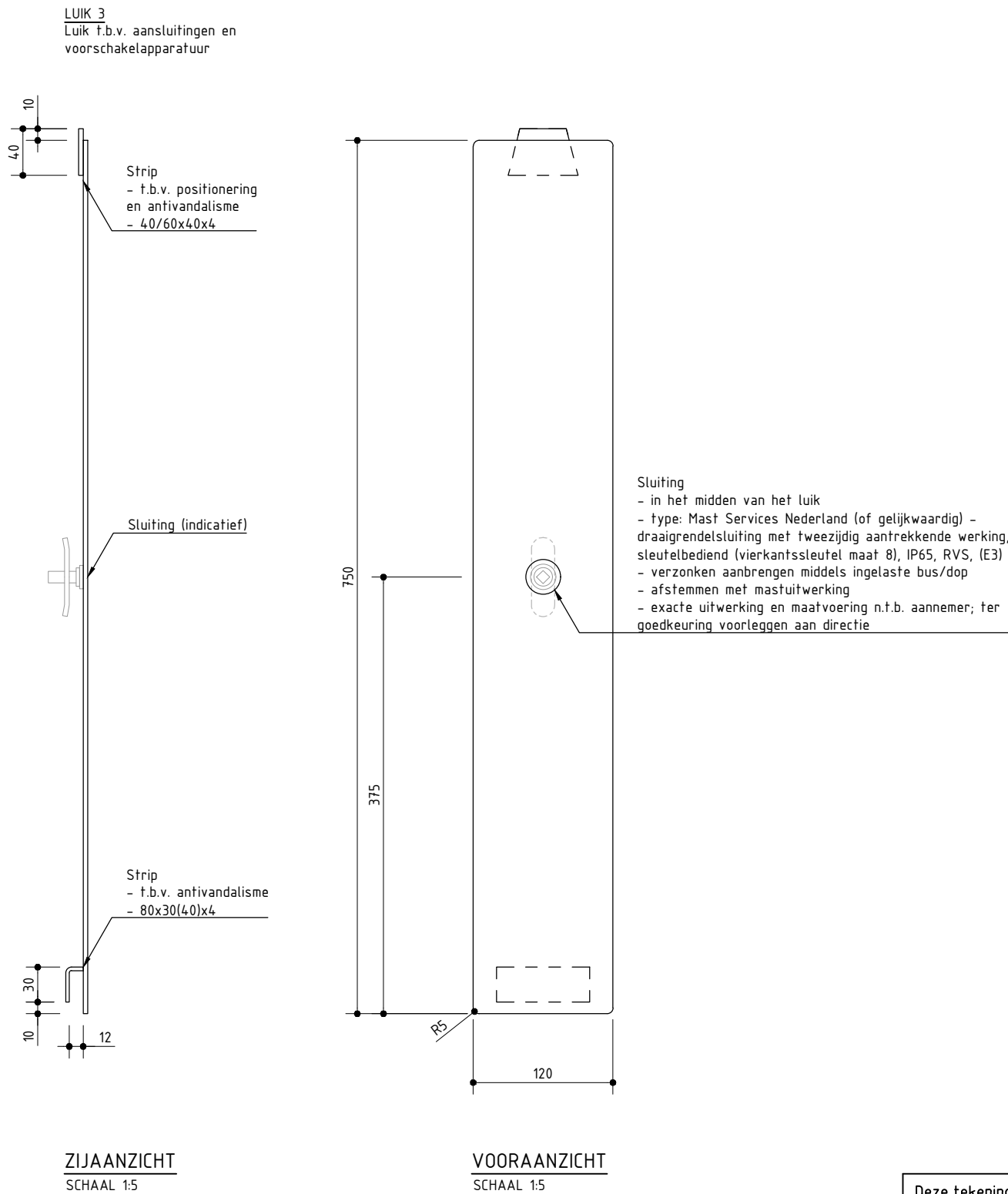


ONDERAANZICHT
SCHAAL 1:5

- ALGEMENE OPMERKINGEN:
- DRIVER T.B.V. ARMATUUR DIEN BIJ HET ARMATUUR IN DE UITHOUDER OF OP LUIK 1 GEPLAATST TE WORDEN, DE LENGTE VAN DE VOEDINGSKABEL DIENT HIEROP AFGESTEMD TE WORDEN.
- ALLE ONDERDELEN IN ALUMINIUM
- OPPELVLAKTEBEHANDELING (ANODISEREN) CONFORM SPC00178
 - KLEURREFERENTIE: RAL9007: AKZO NOBEL U20011 (GLANSGRAAD >85 GU) OF GELIJKWAARDIG)
 - LASSEN:
 - PUNT- OF KETTINGLASSEN (ZICHTWERK) ZIJN NIET TOEGESTAAN IN HET EINDPRODUCT; ALTIJD VOLLEDIG LASSEN.
 - LASSEN DIENEN RECHT EN CONTINU TE WORDEN UITGEVOERD.
 - LASSEN (ZICHTWERK) GLAD EN VLAK AFWERKEN (SLIJPEN).
 - ALLE ZICHTVLAKKEN DIENEN VRIJ TE ZIJN VAN ONEFFENHEDEN, ZOALS SLIJPSPOREN, LASSPETERS, RUWE WALSHUID, AFTEKENINGEN SNIJBEWERKINGEN, LASFOUTEN, BRAMEN, SCHERPE KANTEN, PUTTEN.
 - SCHERPE HOEKEN AFRONDEN, MIN. R2 MM.

- Beoogde montagevolgorde:
1. componenten compleet op luik afmonteren incl. kabels
 2. luik aan haak onder uithouder hangen;
 3. kabels in mast invoeren;
 4. luik dicht klappen en 6x verzonken bout (binnenzeskant) indraaien.

Deze tekening vervangt: n.v.t.			
	MULTI PURPOSE MAST Luik 1 breed-inbouw	Formaat A3	Schaal div.
		Geocode -	Versie 2.2
ProRail	PRO.12.TEK.43 JJV ipv Delft	Voorlopig Ontwerp	
		- blad 01	



ALLE STALEN ONDERDELEN (TENZIJ ANDERS VERMELD OP TEKENING)
- STAALKWALITEIT TEN MINSTE S235; DIENT ALTJD GESCHIKT TE ZIJN VOOR DE TOEPASSING.
- OPPERVLAKTEBEHANDELING CONFORM SPC00178
- KLEUR RAL9007: AKZO NOBEL UZ0011 (GLANSGRAAD >85 GU) OF GELIJKWAARDIG)
- LASSEN:
• PUNT- OF KETTINGLASSEN (ZICHTWERK) ZIJN NIET TOEGESTAAN IN HET EINDPRODUCT; ALTJD VOLLEDIG LASSEN.
• LASSEN DIENEN RECHT EN CONTINU TE WORDEN UITGEVOERD.
• LASSEN (ZICHTWERK) GLAD EN VLAK AFWERKEN (SLIJPEN).
• ALLE ZICHTVLAKKEN DIENEN VRIJ TE ZIJN VAN ONEFFENHEDEN, ZOALS SLIJPSPOREN, LASSPETTERS, RUWE WALSHUID, AFTEKENINGEN SNIJBEWERKINGEN, LASFOUTEN, BRAMEN, SCHERPE KANTEN, PUTTEN.
• SCHERPE HOEKEN AFRONDEN, MIN. R2 MM.

Deze tekening vervangt: n.v.t.			
	MULTI PURPOSE MAST Luik 3	Formaat A3	Schaal div.
		Geocode -	Versie 2.2
ProRail	PRO.12.TEK.60 JJV ipv Delft	Voorlopig Ontwerp	
		- blad 01	