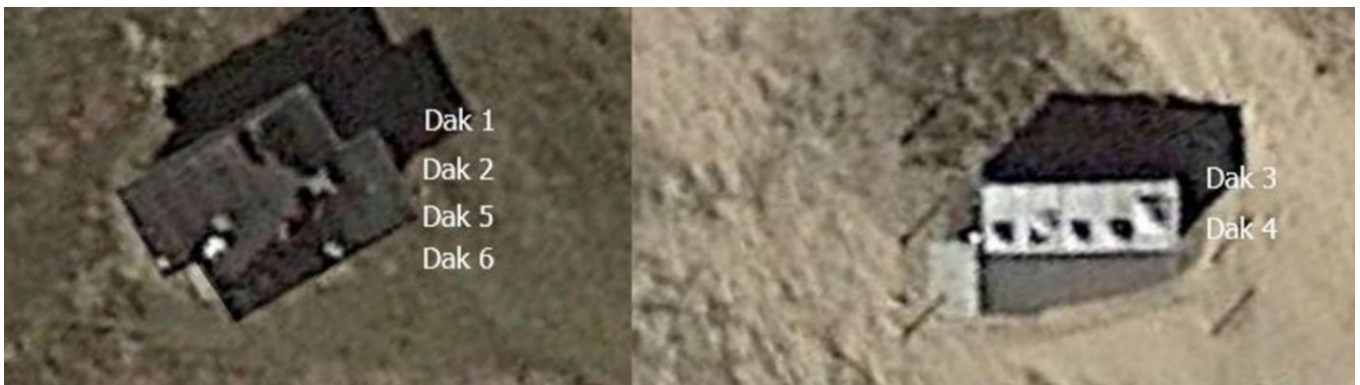


Perceel 2 Dak nummering – Gemeente Almere – april 2026

0922 Weerwater/Atlantisstrand - Stranddouches en -toiletten Fantasiestrand 1x (Aan de andere kant van het strand t.o.v. Bergsmepad 1) Weerwater/Atlantisstrand Almere Stad



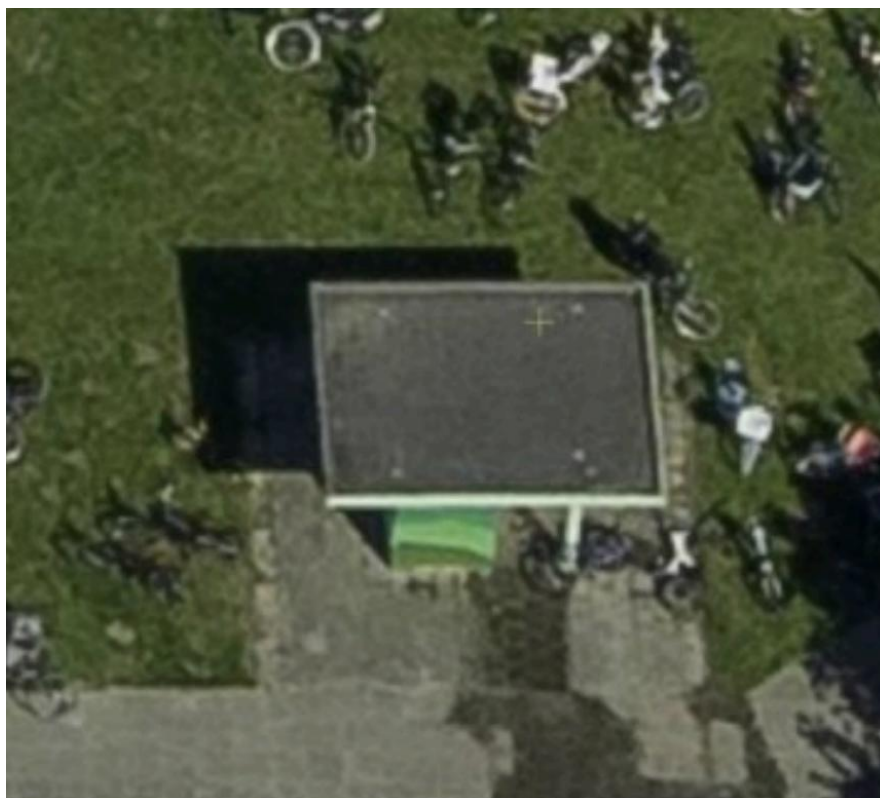
0923 Weerwater/Lumièrestrand - Stranddouches en -toiletten Lumièrestrand 1x,
Weerwater/Lumièrestrand Almere Stad



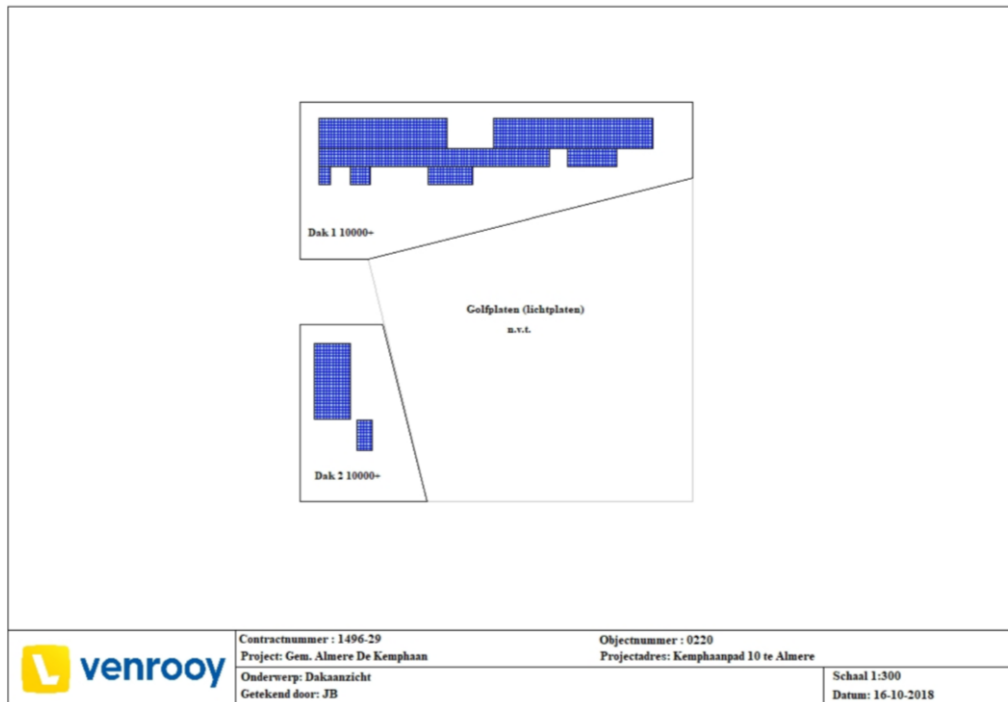
0924 Noorderplassen - Stranddouches en -toiletten Noorderplassenstrand 1x
Noorderplassen Almere Stad



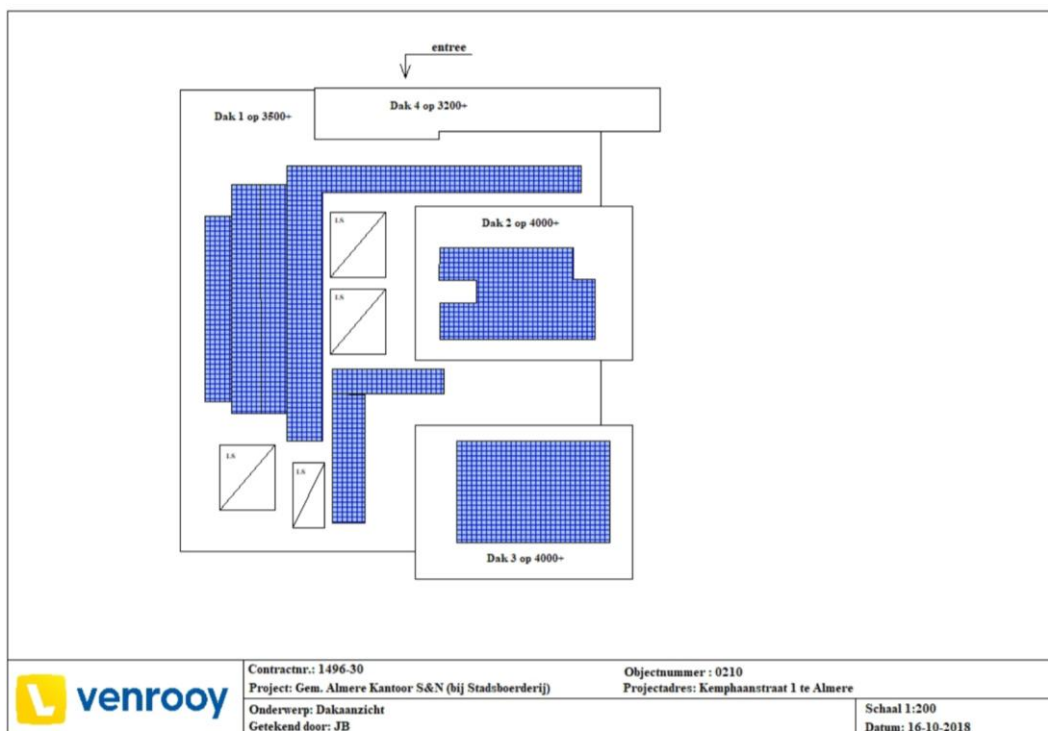
0925 Strand in Zicht - Stranddouches en -toiletten Strand in Zicht Noorderplassen 1x
Strand in Zicht Almere Stad



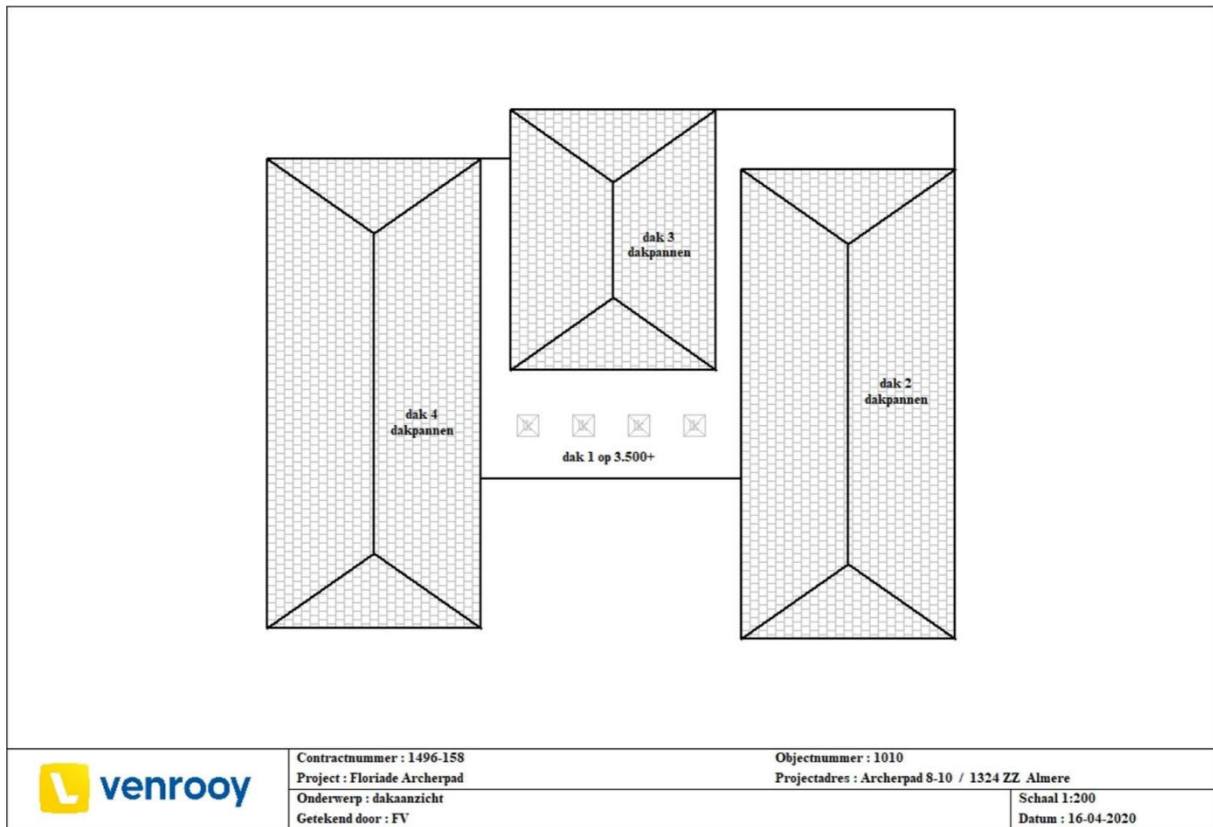
0220 Hoofdgebouw De Kemphaan Kemphaanpad 4-10, 1358 AC Almere Hout



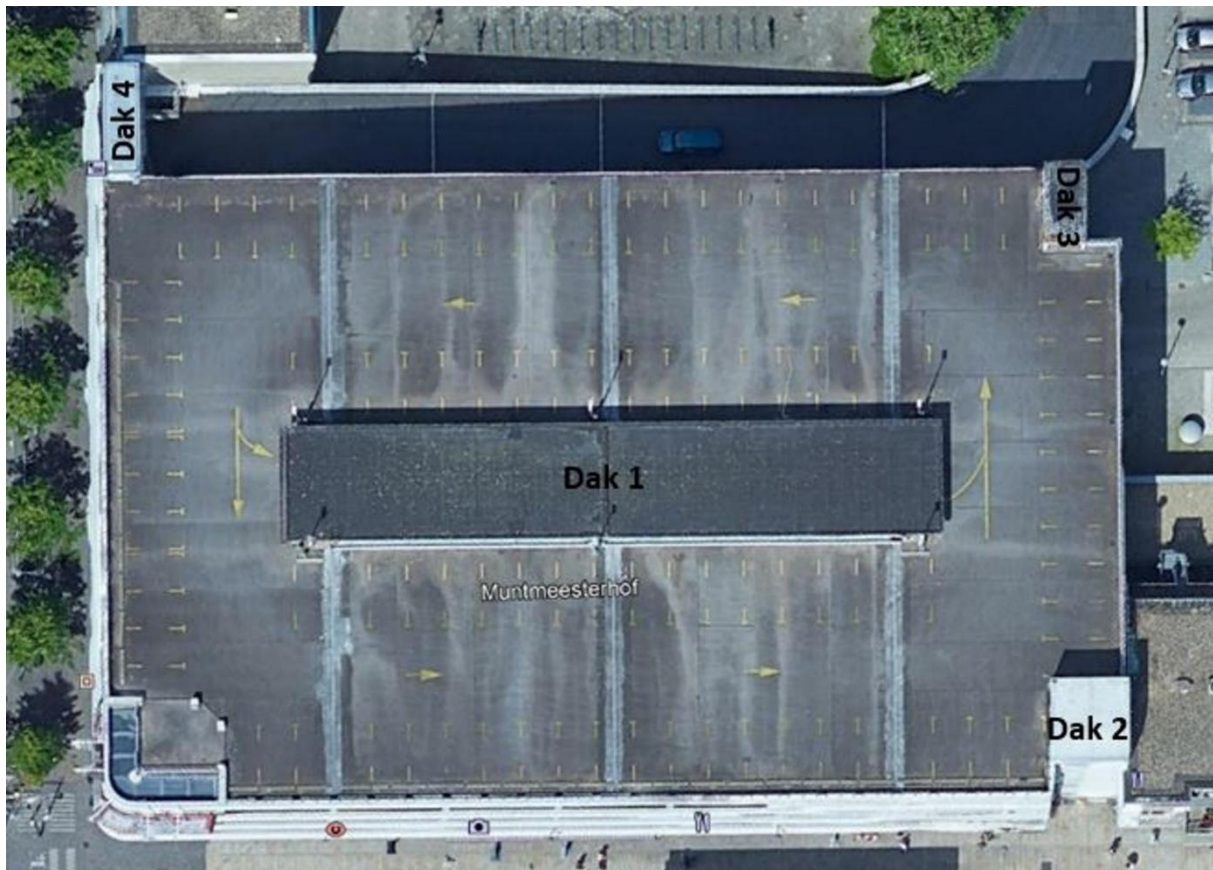
0210 Kantoorgebouw Stad & Natuur Almere (bij Stadsboerderij), Kemphaanstraat 1, 1358 AD Almere Hout



1011 Archerpad 8 – Floriadepaviljoen, Archerpad 8, 1324 ZZ Almere Stad



0721 Muntgarage, Muntmeesterhof 2, 1315 HL Almere Stad



0722 Metropoolgarage, Regisseurstraat 3, 1315 LT Almere Stad



0723 Regisseurgarage, Regisseurstraat 7, 1315 LT Almere Stad



0724 Schoutgarage, Schoutstraat 108, 1315 EZ Almere Stad



0725 Flevogarage, Krakeling 100, 1315 CC Almere Stad

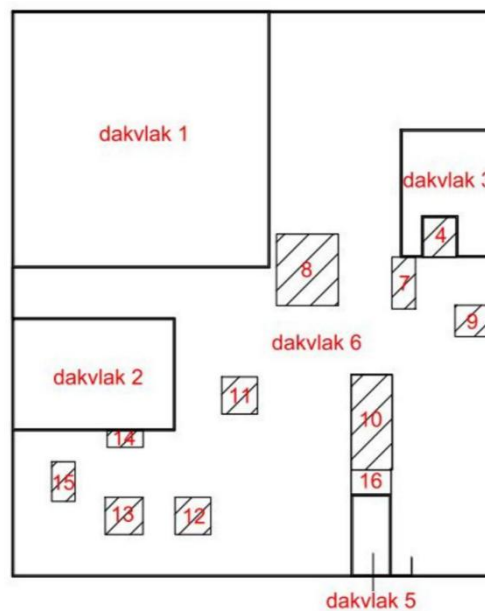


0760 Fietsenstalling Schrijverstraat, Schrijverstraat 7, 1315HW Almere Stad



3410 Kunstlinie, Esplanade 10 / 12, 1315 TA Almere Stad

tek.Esplanade 10-12 Complex 3410



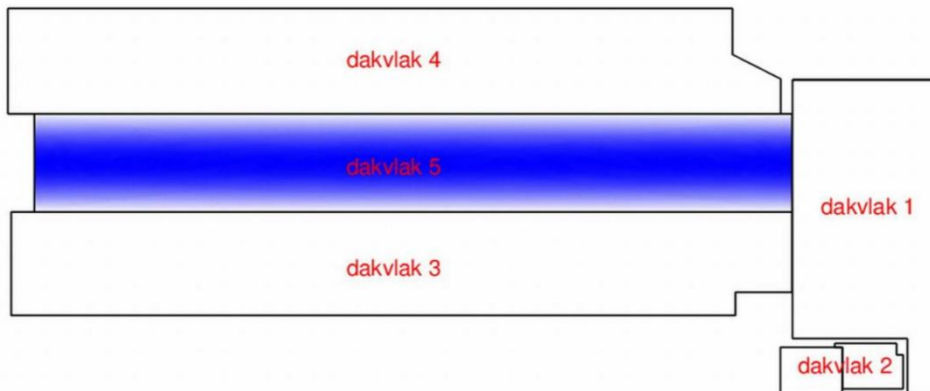
Dak 1 Oppervlakte = 2248 m ²	Dak 9 Oppervlakte = 49 m ²
Dak 2 Oppervlakte = 623 m ²	Dak 10 Oppervlakte = 136 m ²
Dak 3 Oppervlakte = 411 m ²	Dak 11 Oppervlakte = 46 m ²
Dak 4 Oppervlakte = 45 m ²	Dak 12 Oppervlakte = 45 m ²
Dak 5 Oppervlakte = 102 m ²	Dak 13 Oppervlakte = 48 m ²
Dak 6 Oppervlakte = 5726 m ²	Dak 14 Oppervlakte = 21 m ²
Dak 7 Oppervlakte = 42 m ²	Dak 15 Oppervlakte = 32 m ²
Dak 8 Oppervlakte = 91 m ²	Dak 16 Oppervlakte = 36 m ²

Project	tek.Esplanade 10-12 Complex 3410		
Opdrachtgever	Gemeente Almere		
Contractnummer	21400290		
Onderdeel	Dakplan		
Datum	30-11-2016	© Patina Dakbeheer BV	
Getekend	EA	Akkoord	MB
Schaal	1:100	Formaat	A-4
Opmerking	Maten zijn niet bindend		
	Dakbeheer www.patina.nl	Postbus 152	1940 AD
		Gooland Za	1948 RC
		Telefoon	088-22 57 200
		Telefax	088-22 57 211
		E-mail	dakbeheer@patina.nl

2360 Sportgebouw AVA` 81 (atletiek), Estafettelaan 1-3, 1318 EG Almere Stad



1131, 1245 PO De Polygoon incl. gymzaal AA Polygoon, Hollywoodlaan 107-109, 1325 KA Almere Stad



Project	Teh.Hollywoodlaan 107,109,109B complexen 1131-1245-1640		
Opdrachtgever	Stad Almere		
Contractnummer	21400200		
Onderdeel	Dakplan		
Datum	24-10-2014	© Patina Dakbeheer Bv	
Gefabriceerd	MR	Akkoord	MR
Schaal	1:500	Formaat	A-4
Opmerking	Halen zijn niet bindend		

patina Dakbeheer
www.patina.nl

Postbus 152 1940 AD
Gorinchem 1948 RC
Beverwijk
Telefoon 088-22 57 200
Telefax 088-22 57 211

1460 VOH/Gebiedskantoor Stad, Hollywoodlaan 109B, 1325 KA Almere Stad



1472 TOH Marathonlaan 11, Marathonlaan 11, 1318 ED Almere Stad



2206 Sportgebouw FBK park, Marathonlaan 12, 1318 EE Almere Stad

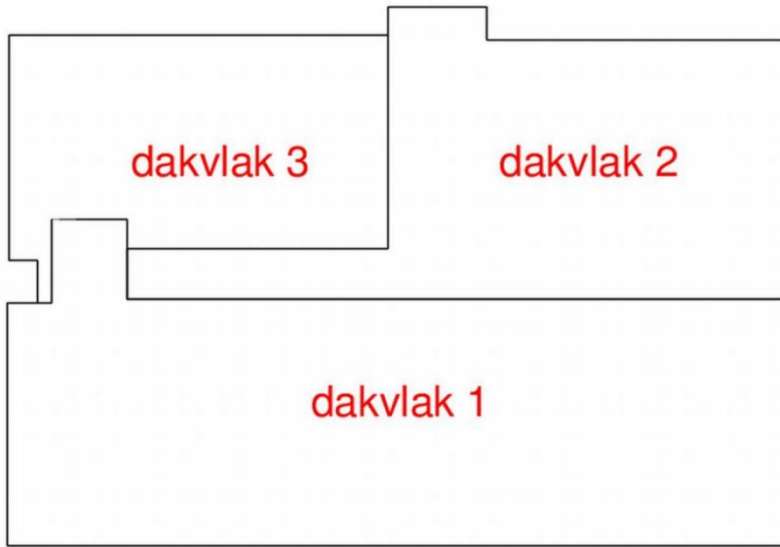


2483 Kinderrevalidatiecentrum De Trappenberg, Marathonlaan 5, 1318 ED Almere Stad



2428 VVE Marktmeesterstraat (incl. Jongeren centrum/Podium De Meester en winkel),
 Rentmeesterstraat 2 en Marktmeesterstraat 18, 1315 JS Almere Stad

Tek.Rentmeesterstraat 2 en marktmeesterstraat 18 complex 2428



Project	Tek.Rentmeesterstraat 2 en marktmeesterstraat 18 complex 2428		
Opdrachtgever	Gemeente Almere		
Contractnummer	21400280		
Onderdeel	Dakplan		
Datum	24-10-2016	© Patina Dakbeheer BV	
Gefeelend	NR	Akkoord	NR
Schaal	1:500	Formaat	A-4
Opmerking	Maten zijn niet bindend		

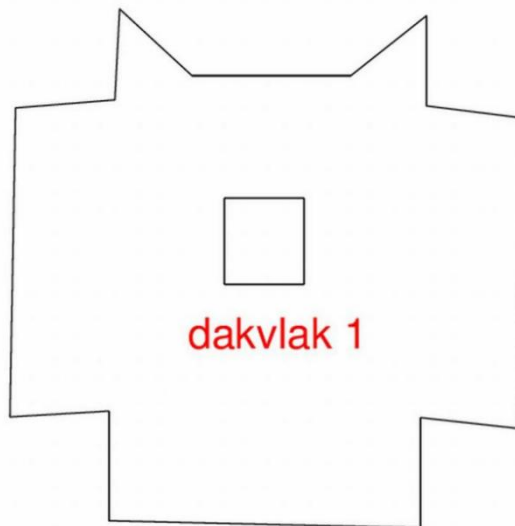


Dakbeheer
www.patina.nl

Postbus 152 1940 AD
 Golland 2a 1940 RC
 Beverwijk
 Telefoon 088-22 59 200
 Telefax 088-22 59 211
 E-mail dakbeheer@patina.nl

2440 Gebouw Schrijverstraat 3, Schrijverstraat 3, 1315 HW Almere Stad

Tek.Schrijverstraat 3 complex 2440



Project	Tek.Schrijverstraat 3 complex 2440		
Opdrachtgever	Gemeente Almere		
Contractnummer	21400280		
Onderdeel	Dakplan		
Datum	24-10-2016	© Patina Dakbeheer BV	
Gefeelend	NR	Akkoord	NR
Schaal	1:500	Formaat	A-4
Opmerking	Maten zijn niet bindend		



Dakbeheer
www.patina.nl

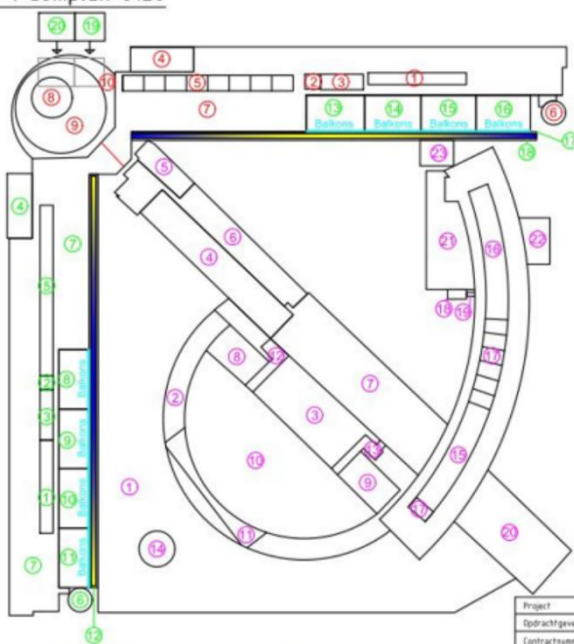
Postbus 152 1940 AD
 Golland 2a 1940 RC
 Beverwijk
 Telefoon 088-22 59 200
 Telefax 088-22 59 211
 E-mail dakbeheer@patina.nl

1190, 1390 PO De Bombardon incl. gymzaal AA De Bombardon, Simon van Collemstraat 7, 1325 NA Almere Stad



0120 Stadhuis, Stadhuisplein 1, 1315 HR Almere Stad

Tek.Stadhuis Stadhuisplein 1 Complex 0120



Paars= Daknummering A&D Vleugel
 Rood= Daknummering B Vleugel
 Groen= Daknummering C Vleugel

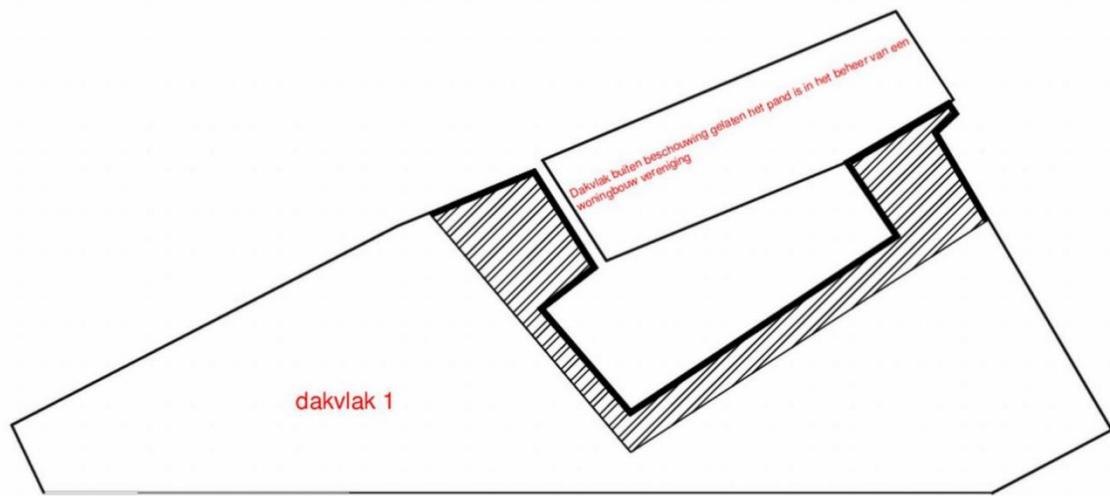
Project	Tek Stadhuis Stadhuisplein 1 Complex 0120		
Opdrachtgever	Gemeente Almere		
Contractnummer	2160280		
Onderdeel	Dakplan		
Datum	26-10-2016	© Patina Dakbeheer BV	
Getekend	WB	Akkoord	WB
Schaal	1:100	Formaat	A-4
Opmerking	Meten zijn niet bindend		



Dakbeheer
 www.patina.nl


Postbus 152 1943 AD
 Gooland 2a 1948 RC
 Beverwijk
 Telefoon 888-22 57 200
 Telefax 888-22 57 211
 E-mail dakbeheer@patina.nl

3230 De Nieuwe Bibliotheek, Stadhuisplein 101, 1315 XC Almere Stad

Tek.Stadhuisplein 101 complex 3230



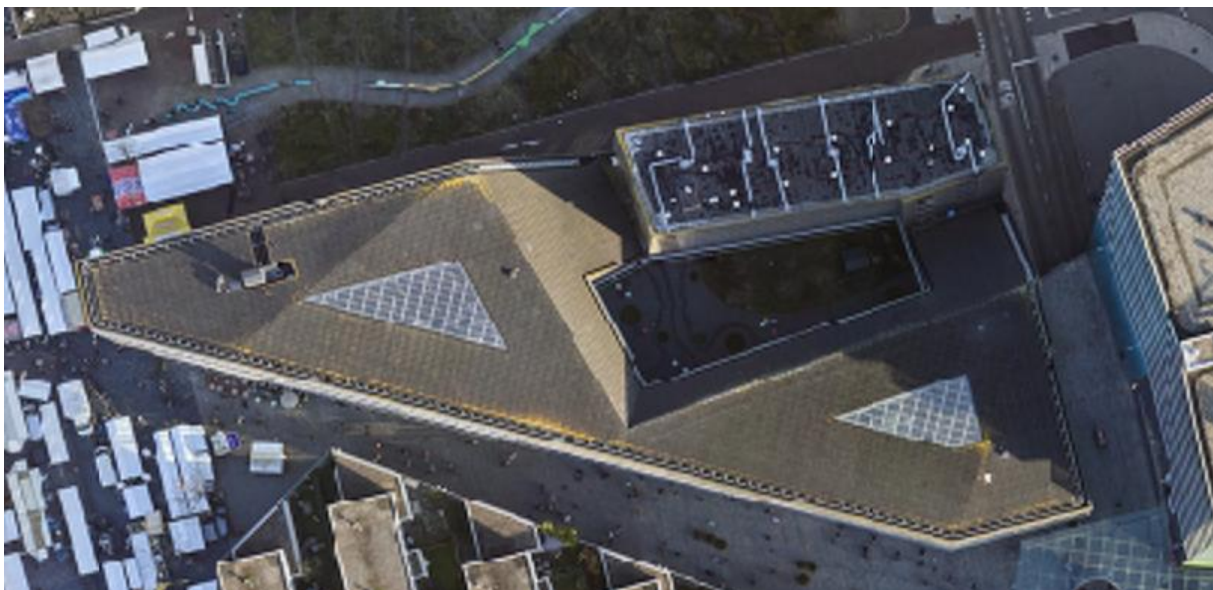
 Dit deel dient te worden betreden d.m.v. touwtechnieken. (+/- 30graden schuin)

 Goot

Project	Tek Stadhuisplein 101 complex 3230		
Opdrachtgever	Gemeente Almere		
Contractnummer	2140230		
Onderdeel	Dakplan		
Datum	10-11-2014	© Patina Dakbeheer BV	
Gehaald	NO	Akkoord	NO
Schaal	1:100	Formaat	A-4
Opmerking	Halen zijn niet aanged		

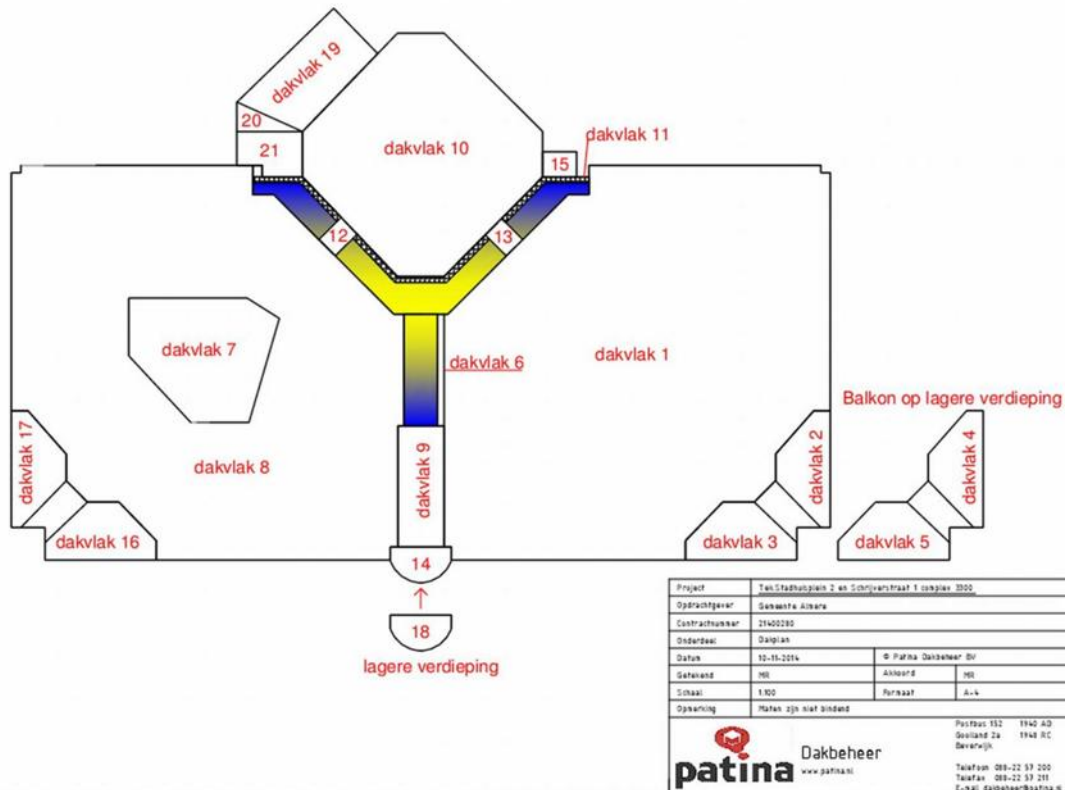
patina Dakbeheer
www.patina.nl

Postbus 152 1940 AD
Golland 2a 1948 RC
Beverwijk
Telefoon 089-22 57 200
Telefax 089-22 57 211
E-mail: dakbeheer@patina.nl



3300 De Voetnoot, Stadhuisplein 2 en Schrijverstraat 1, 1315 HT Almere Stad

Tek.Stadhuisplein 2 en Schrijverstraat 1 complex 3300



9005 Odeonstraat 580, Odeonstraat 580, 1325 AL Almere Stad



4115 Brandweerkazerne Veluwe Kant, Veluwezoom 52, 1327 AH Almere Stad



2441 Verzamelgebouw De Hoek, Wagenmakerbaan 37, 39, 41, 43, 45, 47, 49, 51, 53, 57, 1315 BC Almere Stad

Tek.Wagenmakerbaan 37-57 complex 2441



Project	Tek.Wagenmakerbaan 37-57 complex 2441		
Opdrachtgever	Gemeente Almere		
Contractnummer	21400280		
Onderdeel	Dagplan		
Datum	24-10-2016	© Patina Dakbeheer B.V.	
Getekend	mm	Akkoord	mm
Schaal	1:500	Formaat	A-4
Opmerking	Maten zijn niet bindend		

 **patina** Dakbeheer
www.patina.nl

Postbus 152 1940 AD
Golland 24 1940 RC
Bevelwijk
Telefoon 089-22 57 200
Telefax 089-22 57 211
E-mail dakbeheer@patina.nl

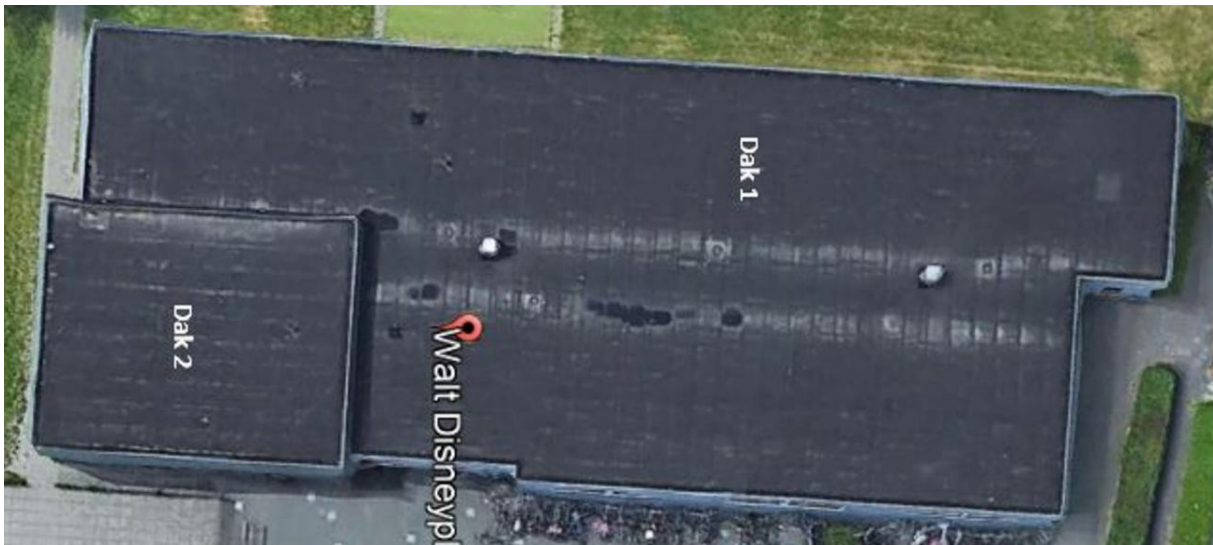
1249, 1135 PO De Caleidoscoop incl. Gymzaal Walt Disneyplantsoen 74, Walt Disneyplantsoen 72-74, 1325 SX Almere Stad



2448 Buurtcentrum Filmwijkcentrum, Walt Disneyplantsoen 76, 1325 SX Almere Stad



1462 VOH Walt Disneyplantsoen 88, Walt Disneyplantsoen 88, 1325 SX Almere Stad



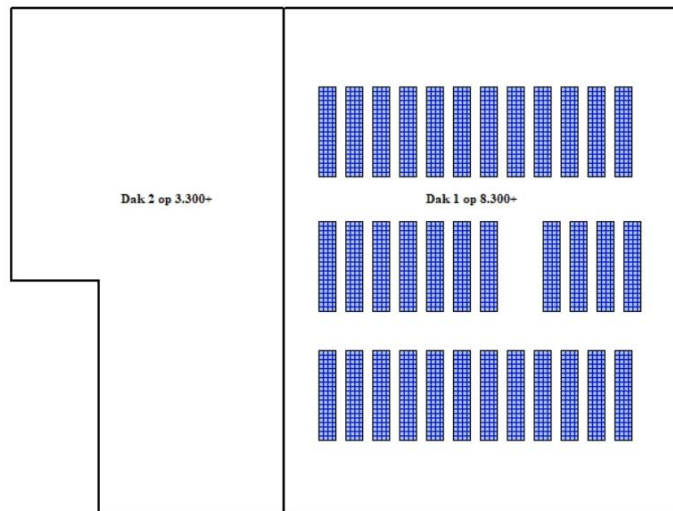
2470 Jeugdland Stad, Weg 1940-1945 8, 1318 EL Almere Stad



1123, 1223 PO Het Samenspel Midden, incl. Gymzaal, Amsterdamweg 11, 1324 RL Almere Stad



1127 Sportzaal Basilicumweg 200, Basilicumweg 200, 1313 EH Almere Stad

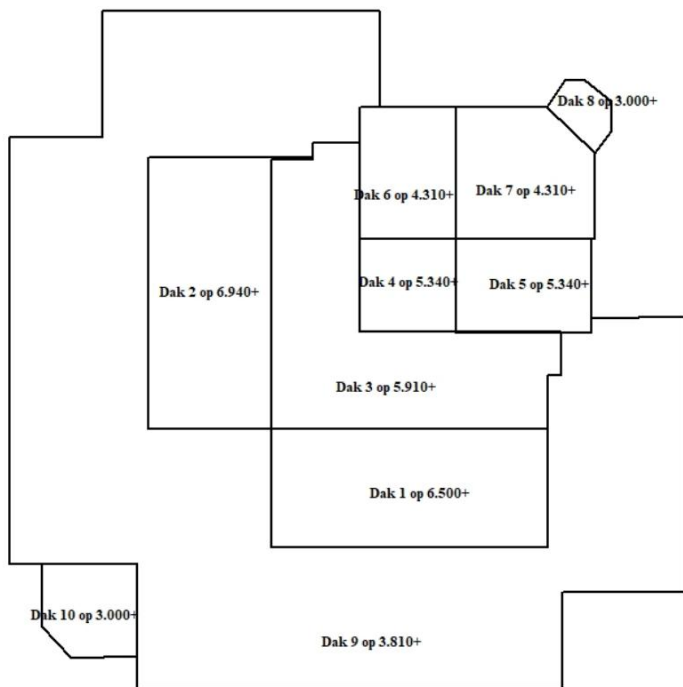


Contractnummer: 1496-145
Project: Gemeente Almere, Sportzaal Basilicumweg
Onderwerp: dakaanzicht
Getekend door: AE

Objectnummer : 1127
Projectadres: Basilicumweg 200 te Almere

Schaal 1:250
Datum: 09-10-2018

1236 PO Heliotroop, Beemdgrasstraat 12, 1313 CM Almere Stad

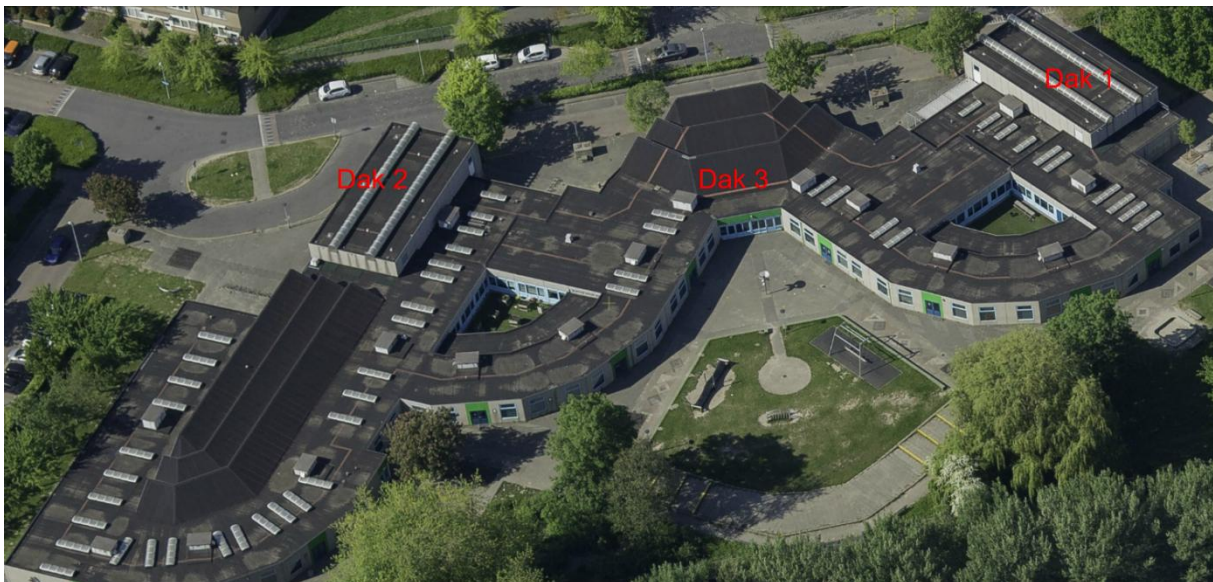


Contractnummer : 1496-146
Project: OBS Heliotroop - incl. 4 st. opbouw (V.h. de Kaardebol)
Onderwerp: dak aanzicht
Getekend door: JB

Objectnummer : 1236
Projectadres: Beemdgrasstraat 12 te Almere

Schaal 1:250
Datum: 16-10-2018

1197, 1397 PO De Watertuin, incl. Gymzaal AA De Watertuin, Churchillweg 3-5-7, 1314 RA Almere Stad



1224 PO De Achtbaan, Dordrechtplein 2, 1324 VD Almere Stad



1122 Gymzaal Harderwijkoever 1, Harderwijkoever 1, 1324 HA Almere Stad



0235 Kinderboerderij Den Uylpark, Heerenveenpad 43, 1324 CB Almere Stad



0004 TOH Hoornstraat 1, Hoornstraat 1, 1324 SH Almere Stad



2203 Sporthal Waterwijk, IJsselmeerweg 48, 1316 RK Almere Stad



2417 Buurtcentrum 't Kardoes, J.G. Suurhoffstraat 45, 1314 NR Almere Stad



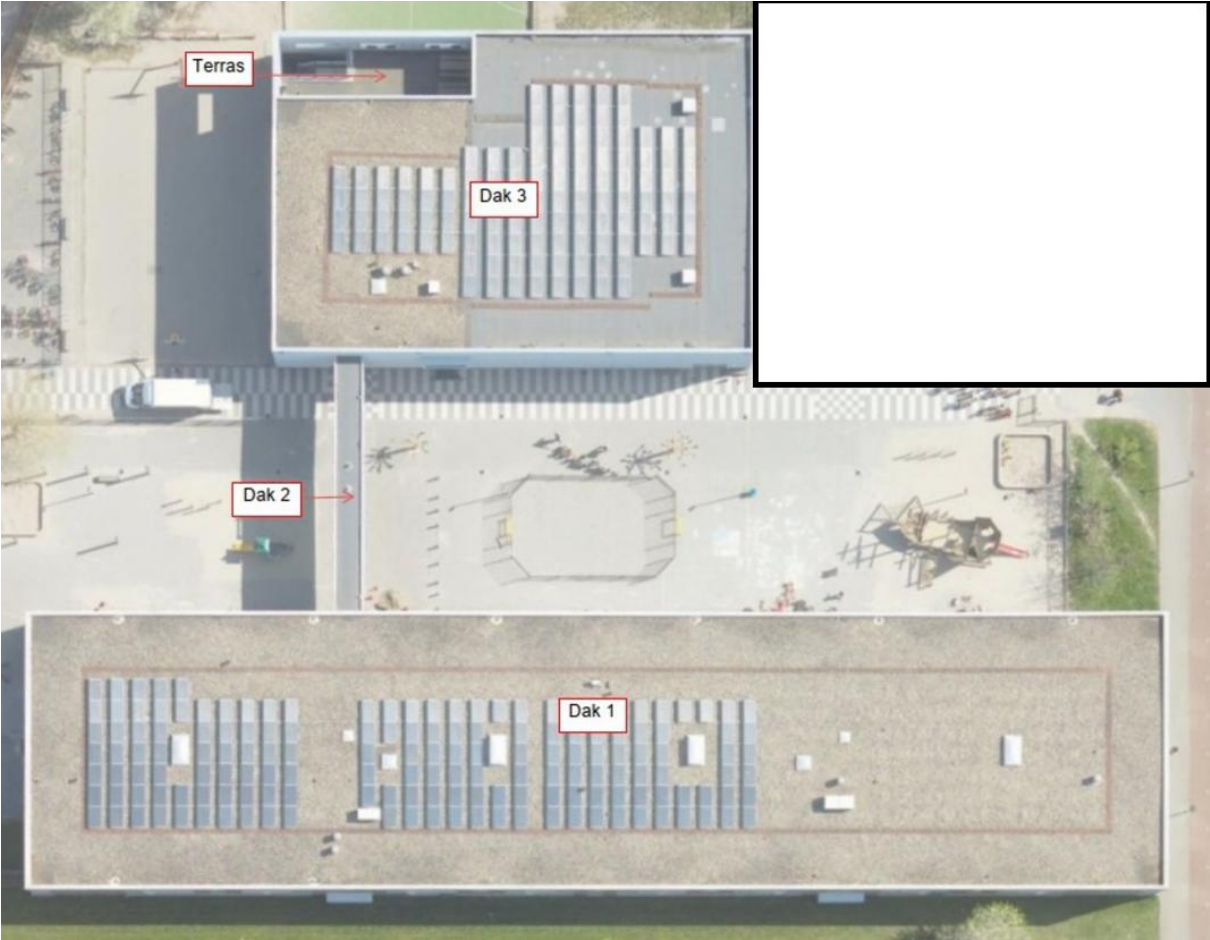
2419 Buurtcentrum - Stedenpunt incl. Kinderopvang, Kampenweg 3, 1324 SB Almere Stad



2202 Sporthal Stedenwijk, Kampenweg 7, 1324 SB Almere Stad



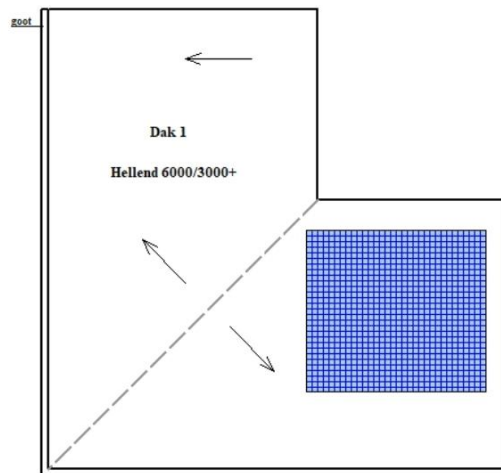
5002 Brede school Noorderpassen, Kraaiennest 2 / 4 / 6 / 8 / 10, 1319 DA Almere Stad



1473 TOH Kraaiennest 12, Kraaiennest 12, 1319 DA Almere Stad



2442 Buurtcentrum Het Karwij, Lavendelplantsoen 59, 1313 EX Almere Stad



Contractnummer : 1496-68
Project: Buurtcentrum Multiclub Het Karwij
Onderwerp: dak aanzicht
Getekend door: JB

Objectnummer : 2442
Werkadres: Lavendelplantsoen 59 Almere

schaal 1:200
Datum: 17-10-2018

1221 PO Het Samenspel Noord, Leeuwardenplein 34, 1324 BH Almere Stad



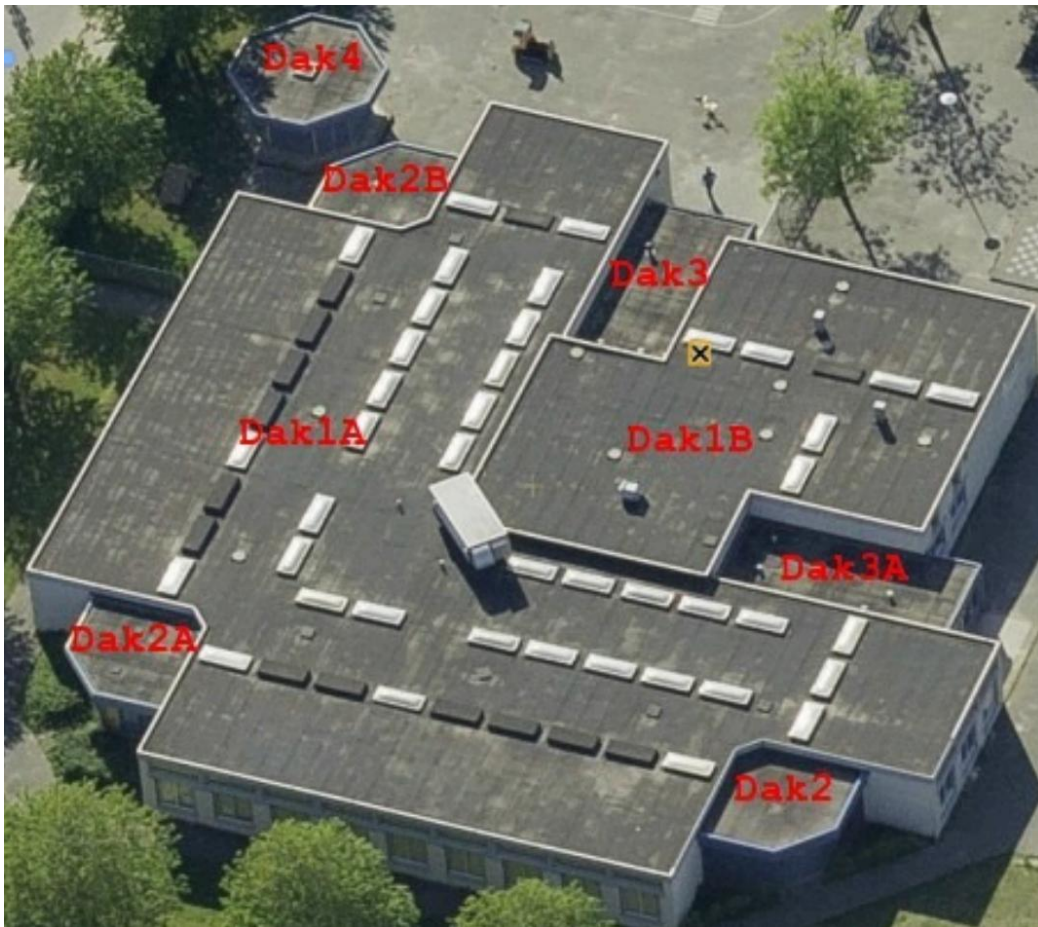
1121 Gymzaal Leeuwardenplein 36, Leeuwardenplein 36, 1324 BH Almere Stad



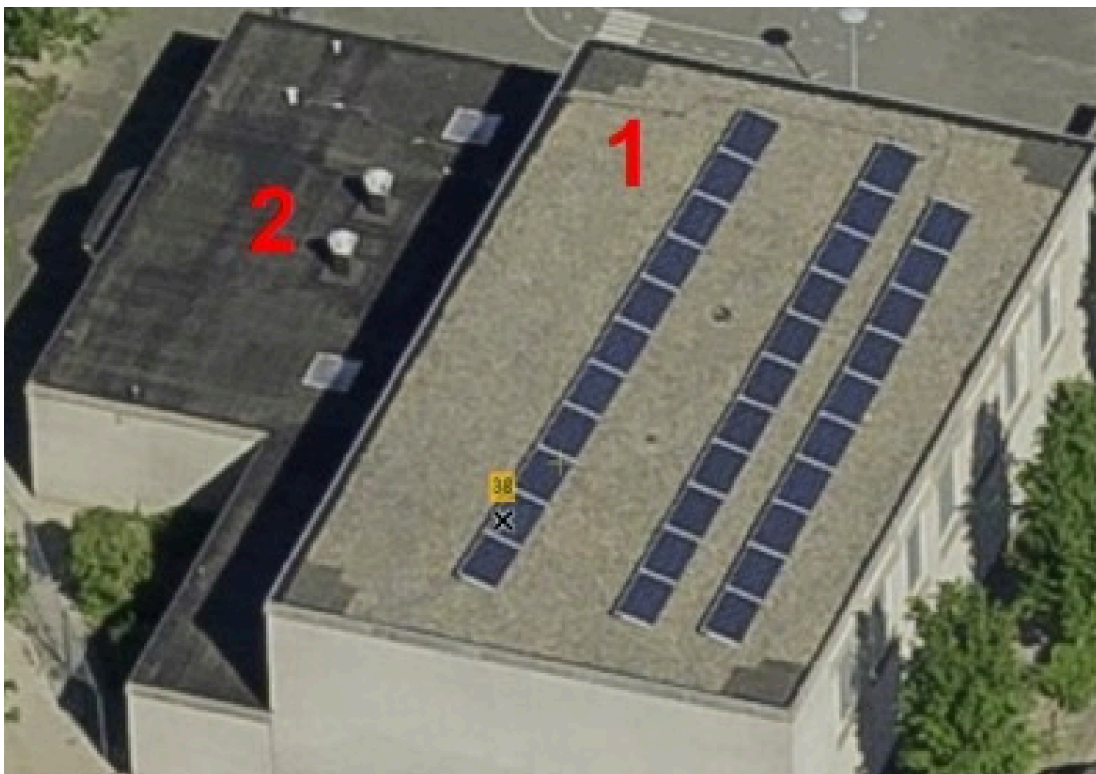
2421 Buurtcentrum De Draaikolk, incl. PSZ, Lekstraat 2, 1316 EM Almere Stad



1125 PO De Kameleon, Lingestraat 34, 1316 CS Almere Stad



1124 Gymzaal Lingestraat 38, Lingestraat 38, 1316 CS Almere Stad



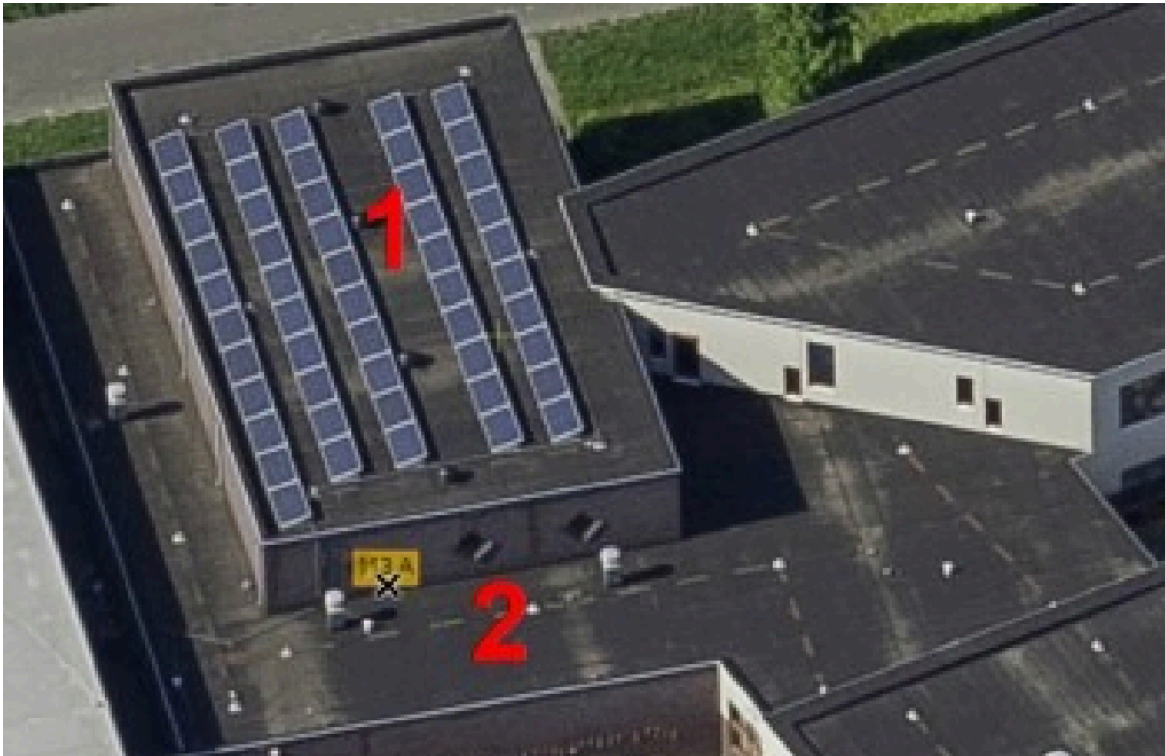
4110 Markerkant 15 13 – Noodopvanglocatie, Markerkant 15 13, 1314 AT Almere Stad



1128 Gymzaal Pijnackerpad 1, Pijnackerpad 1, 1324 VA Almere Stad



1156 Gymzaal Randstad 22 113A, Randstad 22 113 A, 1316 BW Almere Stad



1255 PO Montessori Randstad 22 113B, Randstad 22 113 B, 1316 BW Almere Stad



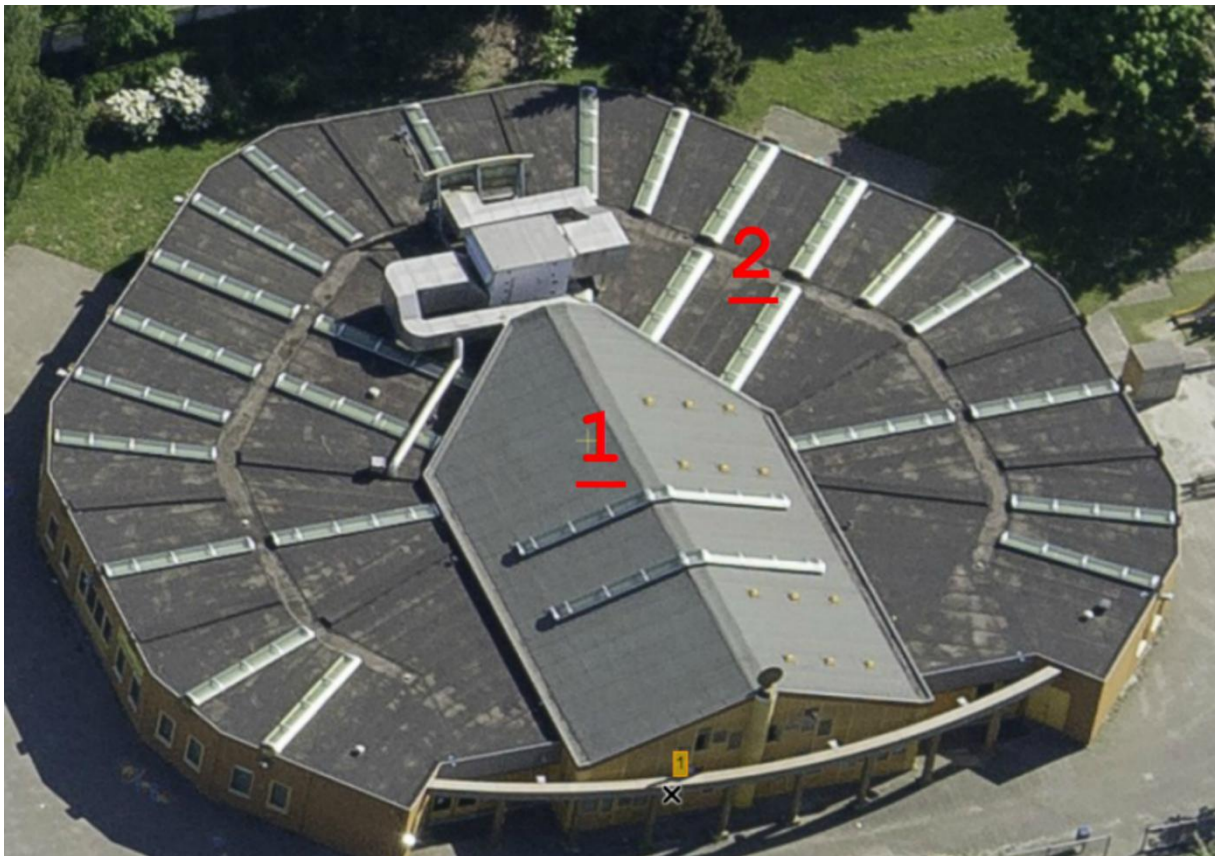
1759 TOH Razeil 1, Razeil 1, 1319 EA Almere Stad



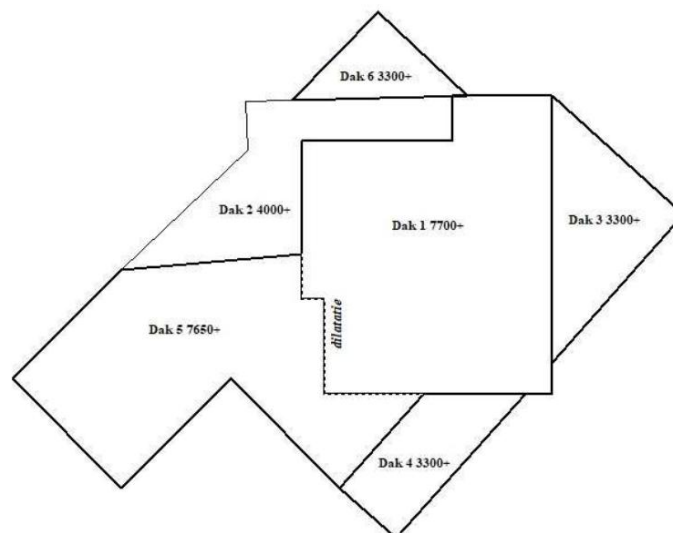
1493 Razeil 5-7-9 - TOH Razeil 5-7-9, Razeil 5-7-9, 1319 EA Almere Stad



0032 PO Shri Ganesha, Regentesseweg 1, 1312 AA Almere Stad



2362 Sportgebouw ASC Waterwijk (voetbal), Rie Mastenbroeksportpark 4, 1314 AZ Almere Stad



Contractnummer: 1496-151
Project: Gem. Almere Rie Mastenbroek (voetbal ASC Waterwijk)
Onderwerp: dak aanzicht
Getekend door: JB (gew. YH 21-12-2022)

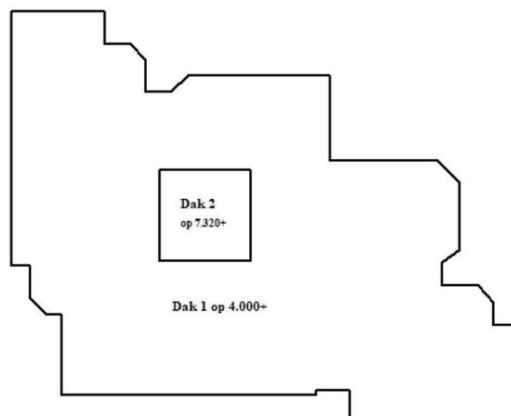
Objectnummer : 2362
Projectadres: Rie Mastenbroeksportpark 4 te Almere

Schaal 1:300
Datum: 1-10-2018

2446 Buurtcentrum Parkwijk, Haagbeukweg 42, 1326 CP Almere Stad



1253 PO Digitalis hoofdvestiging - incl. PSZ, Rolklaverpad 29, 1314 PD Almere Stad

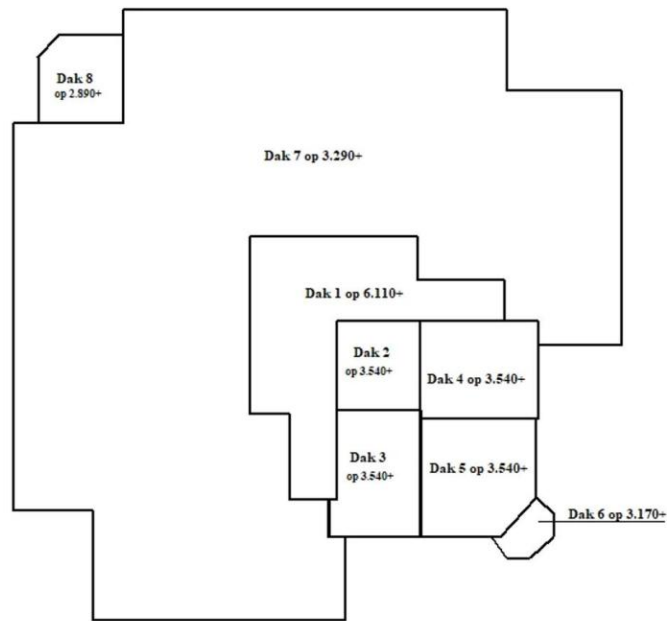


Contractnummer: 1496-152
Project: Gem. Almere OBS Digitalis - incl. PSZ Muis (Schoor) onderbouw
Onderwerp: dakaanzicht
Getekend door: JB

Objectnummer : 1253
Projectadres: Rolklaverpad 29 te Almere

Schaal 1:400
Datum: 16-10-2018

1234 PO Digitalis bovenbouw, Rolklaverpad 30, 1314 PE Almere Stad



Contractnummer : 1496-117
Project: Gem. Almere OBS Digitalis- v.h. Kruidenwijzer bovenbouw
Onderwerp: dakaanzicht
Getekend door: JB

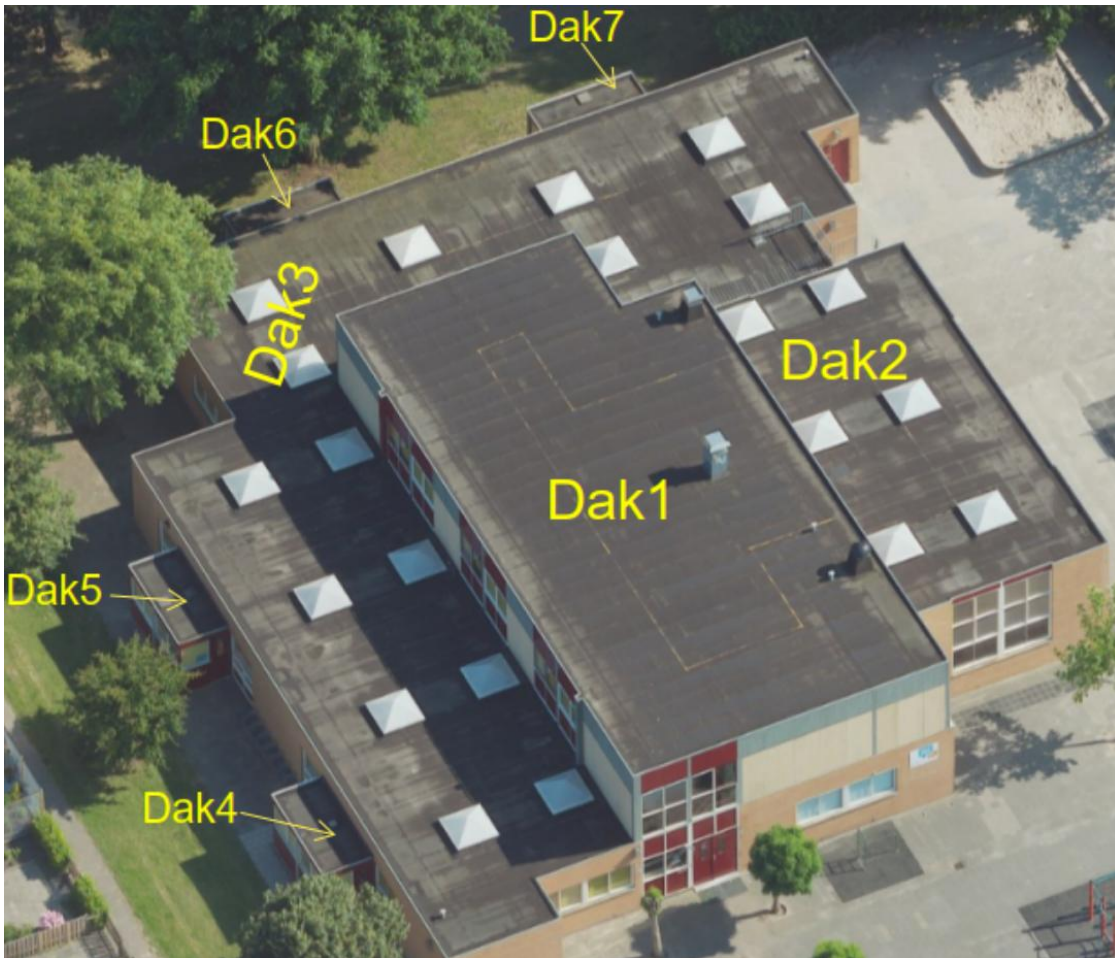
Objectnummer : 1234
Projectadres: Rolklaverpad 30 te Almere

Schaal 1:300
Datum: 17-10-2018

2210 Sportverzamelgebouw Annapark, Sas van Gentlaan 10, 1324 CT Almere Stad



1239 Sesamstraat 1 – Taalcentrum, Sesamstraat 1, 1313 GS Almere Stad



2420 Buurtcentrum De Inloop incl. PSZ, 's-Hertogenboschplein 8, 1324 WB Almere Stad



1125 Sportzaal Slagbaai, Slagbaai 14, 1317 AC Almere Stad



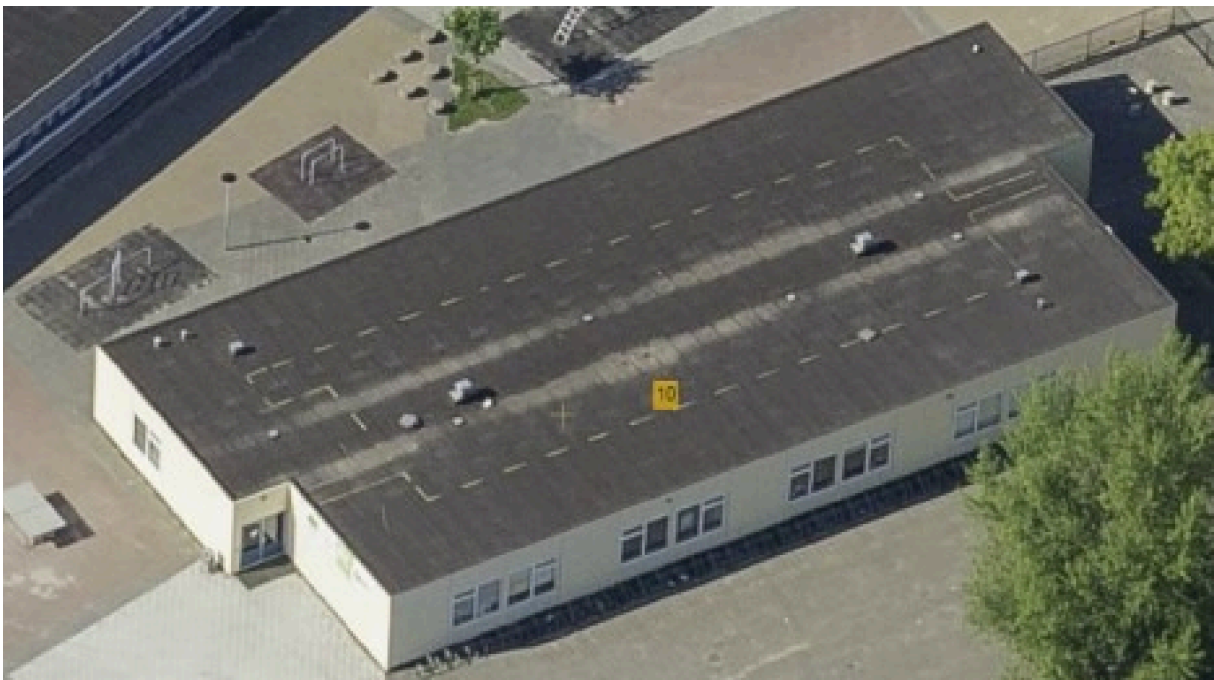
1226 VOH Slufterplantsoen 10, Slufterplantsoen 10, 1316 KX Almere Stad



1227 PO De Argonaut - incl. 4 st. aanbouw, Zaagvisplantsoen 32, 1317 HP Almere Stad



1459 TOH Bongerdstraat 10, Bongerdstraat 10, 1326 AB Almere Stad



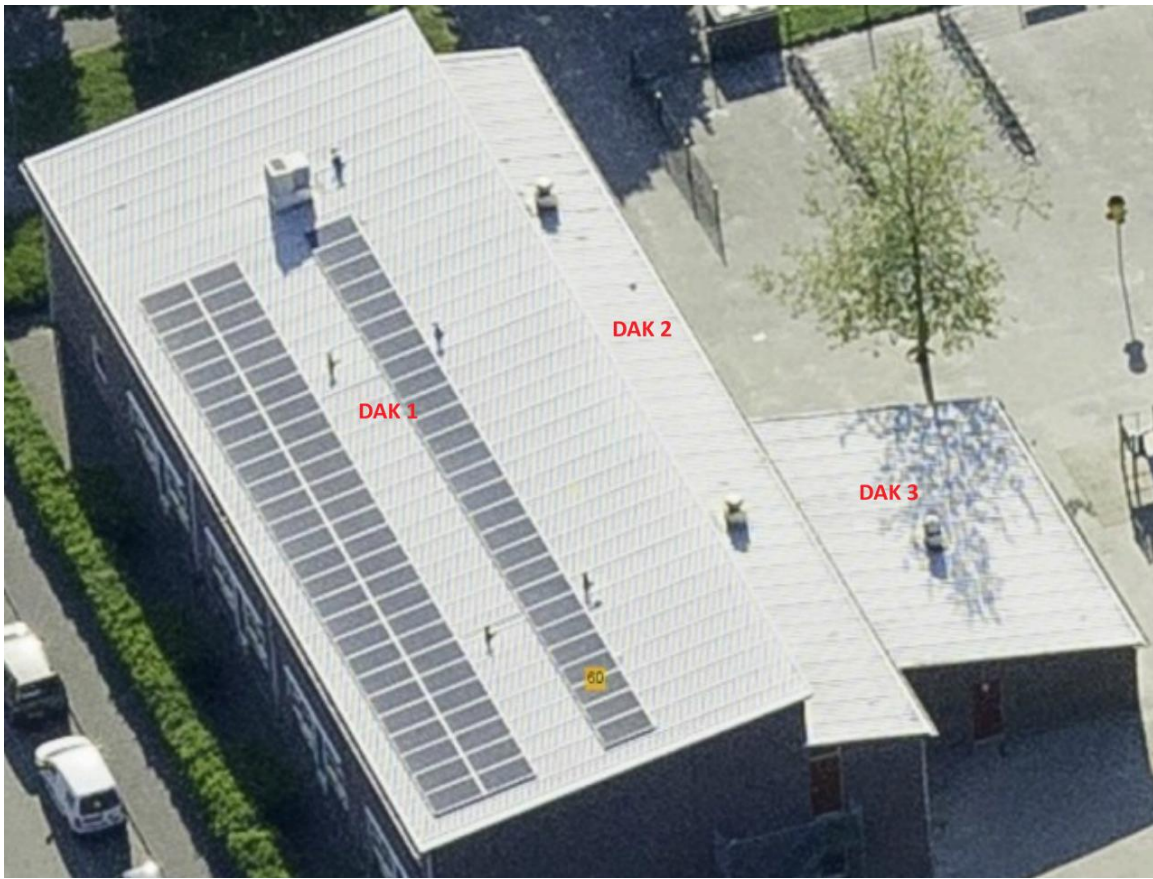
1469 TOH Bongerdstraat 8, Bongerdstraat 8, 1326 AB Almere Stad



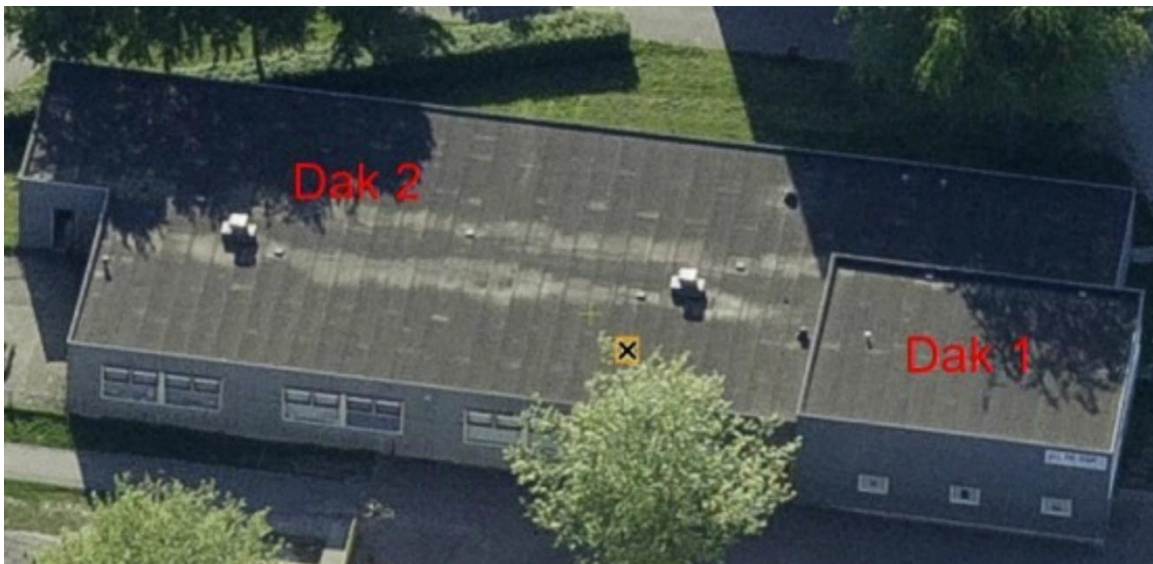
1144 Gymzaal Cranberrylaan 32, Cranberrylaan 32, 1326 JR Almere Stad



1754 TOH Danslaan 60 inclusief aanbouw 216m², Danslaan 60, 1326 NA Almere Stad



1461 VOH Danslaan 66, Danslaan 66, 1326 PL Almere Stad



1143, 2443, 1250 PO De Zevensprong incl. gymzaal, BSO/PSZ, Danslaan 70-72-74, 1326 PL Almere Stad

