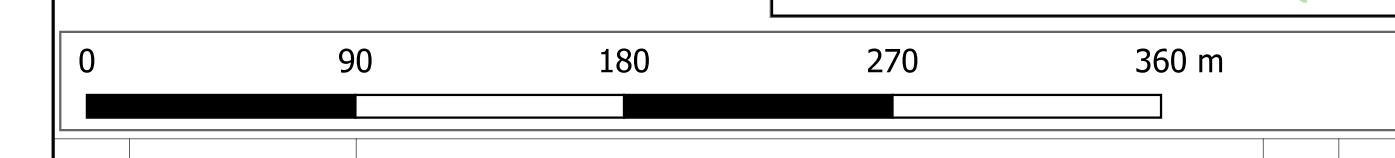
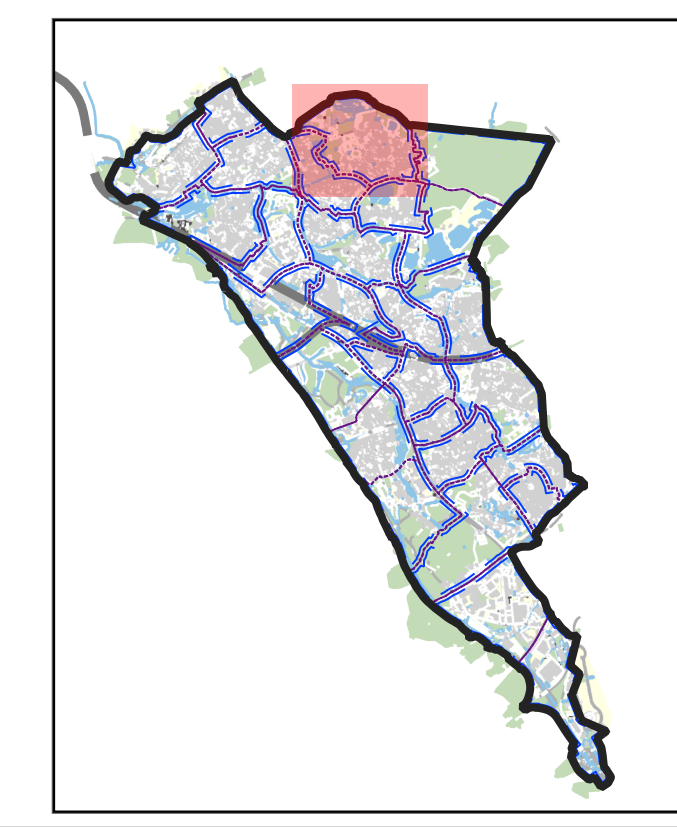




- Legenda**
- Groen & Spelen**
- Algemeen**
- bomen-extensief gras — bomen.shp
 - Berm of talud
 - Ruw gras
 - Bomen
 - Japanese Duizendknoop
 - Wateren
 - Oevers
- Extensief Maaien**
- groenkanten-1x_2x_bloemrijk — groenkanten.shp
 - bermstrooklengte
 - halfverhardingskantlengte
 - verhardingskantlengte
 - Bloemrijkgrasland — grassen.shp
- Grassen (ext. maaien)**
- Gras extensief (2x)
 - Gras Extensief (2x) REO
 - Gras Extensief (6x) REO
 - Gras Extensief (2x) 10-20%
 - Talud extensief (2x)
 - Gras extensief (4x) uitzichthoeken
 - Gras extensief (6x)
 - Talud extensief (6x)
 - Greppels Onverhard [383]
 - Greppels Verhard [809]
- Achtergronden & Referenties**
- Gemeentegrens
 - Stadsdelen
 - Wijken
 - Buurt
 - BGT Achtergrondkaart
- BGT Lijngericht**
- Straatnamen
 - BGT Vlakken



Heerlen Domein Stad

Team Stadsingenieurs

Cluster Beheer Openbare Ruimte: SB-2026-507 perceel A,B,C

project: 1 datum: AO d.d.: 25/02/2026

tekening: 6

schaal: 1:2.533 tekenaar: WH

Wijk - 20 Vrieseide - De Stack