

Bijlage 7 Arbodienstverlening

Beide Opdrachtgevers kennen nu nog andere verzuimmanagement data, daarom is deze bijlage gesplitst in een A en B een deel waarin respectievelijk per organisatie de volgende data te zien is:

A: Verzuimdata van Stichting Flores Onderwijs

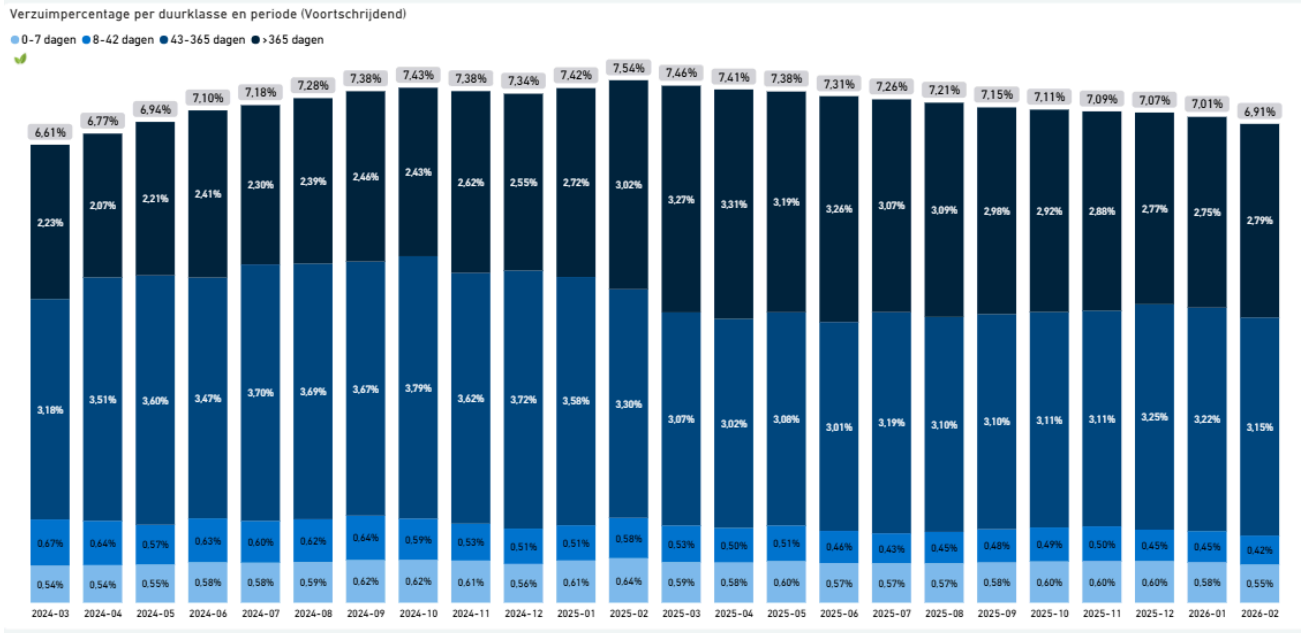
- Figuur 1: Voortschrijdend gemiddeld verzuimpercentage, met duurklasse per maand, over de afgelopen 24 maanden.
- Figuur 2: Verzuimpercentage per maand, met duurklasse per maand, over de afgelopen 24 maanden.
- Figuur 3: Voortschrijdend gemiddelde meldingsfrequentie, over de afgelopen 24 maanden
- Figuur 4: Actueel aantal verzuimgevallen, peildatum 5 maart 2026

B: Verzuimdata van Delta, Stichting voor Katholiek en Protestants-Christelijk primair onderwijs

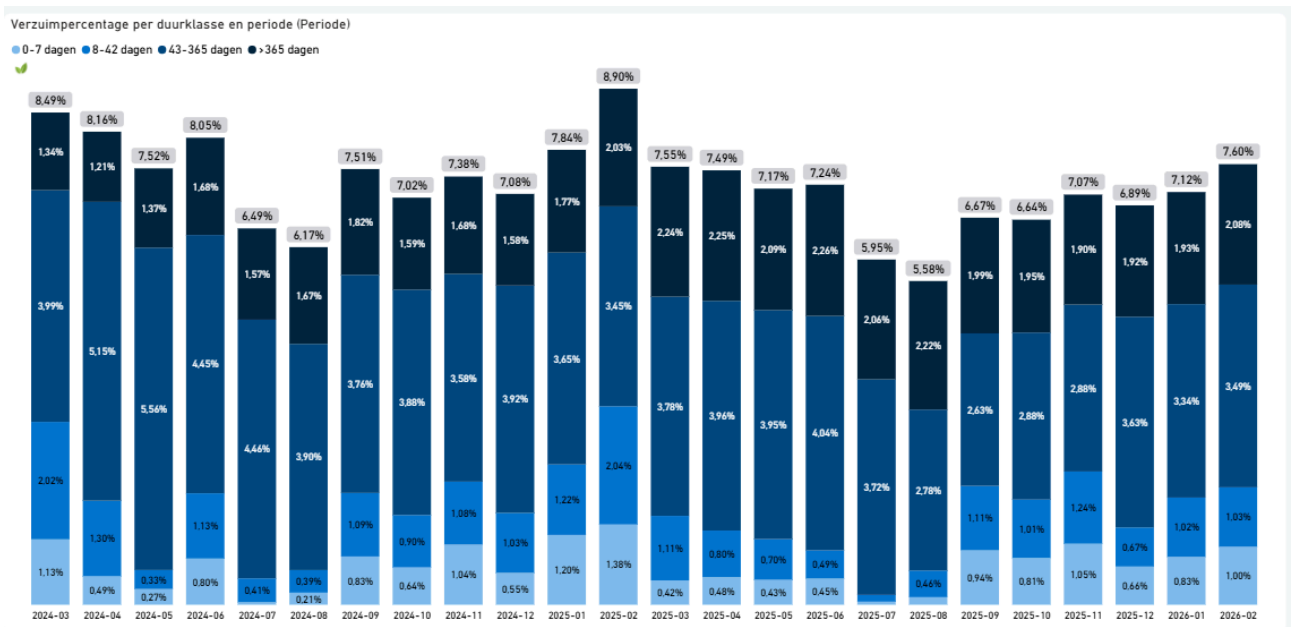
- Figuur 1a: Gemiddeld verzuimpercentage, met duurklasse per maand, over de afgelopen 24 maanden.
- Figuur 1b: Voortschrijdend gemiddeld verzuimpercentage, met duurklasse per maand, over de afgelopen 24 maanden
- Figuur 2: Verzuimpercentage per maand, met duurklasse per maand, over de afgelopen 24 maanden.
- Figuur 3: Voortschrijdend gemiddelde meldingsfrequentie, over de afgelopen 24 maanden
- Figuur 4: Actueel aantal verzuimgevallen, peildatum 5 maart 2026

7A Verzuimdata van Stichting Flores Onderwijs

Figuur 1: Voortschrijdend gemiddeld verzuimpercentage, met duurklasse per maand, over de afgelopen 24 maanden.

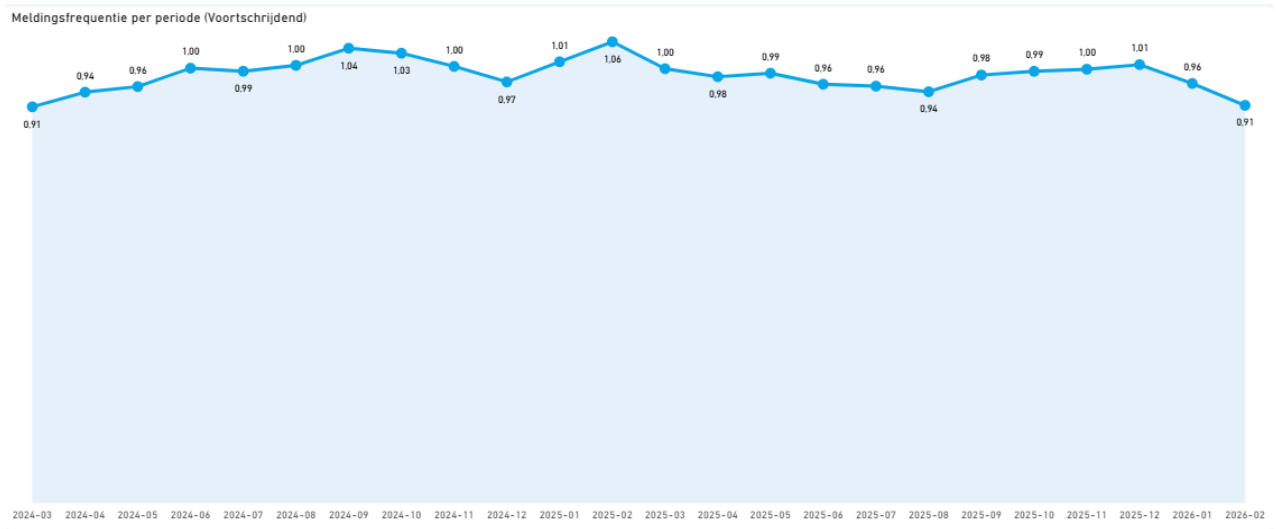


Figuur 2: Verzuimpercentage per maand, met duurklasse per maand, over de afgelopen 24 maanden.

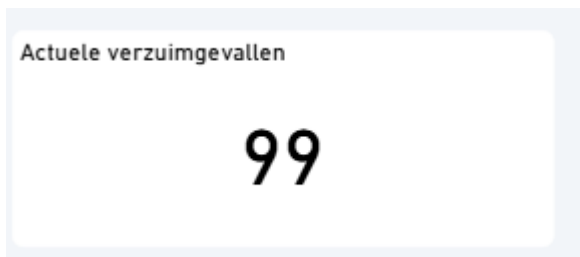


Verzuimdata van Stichting Flores Onderwijs

Figuur 3: Voortschrijdend gemiddelde meldingsfrequentie, over de afgelopen 24 maanden

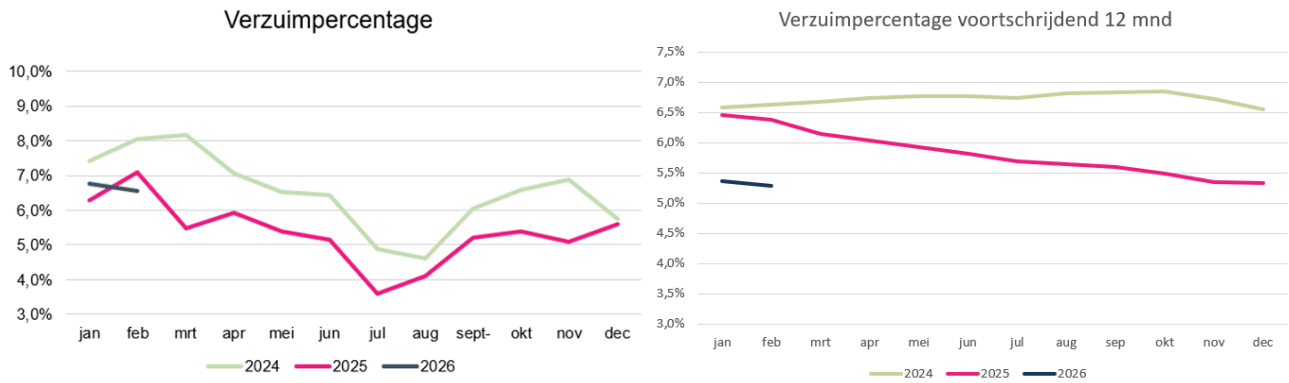


Figuur 4: Actueel aantal verzuimgevallen, peildatum 5 maart 2026

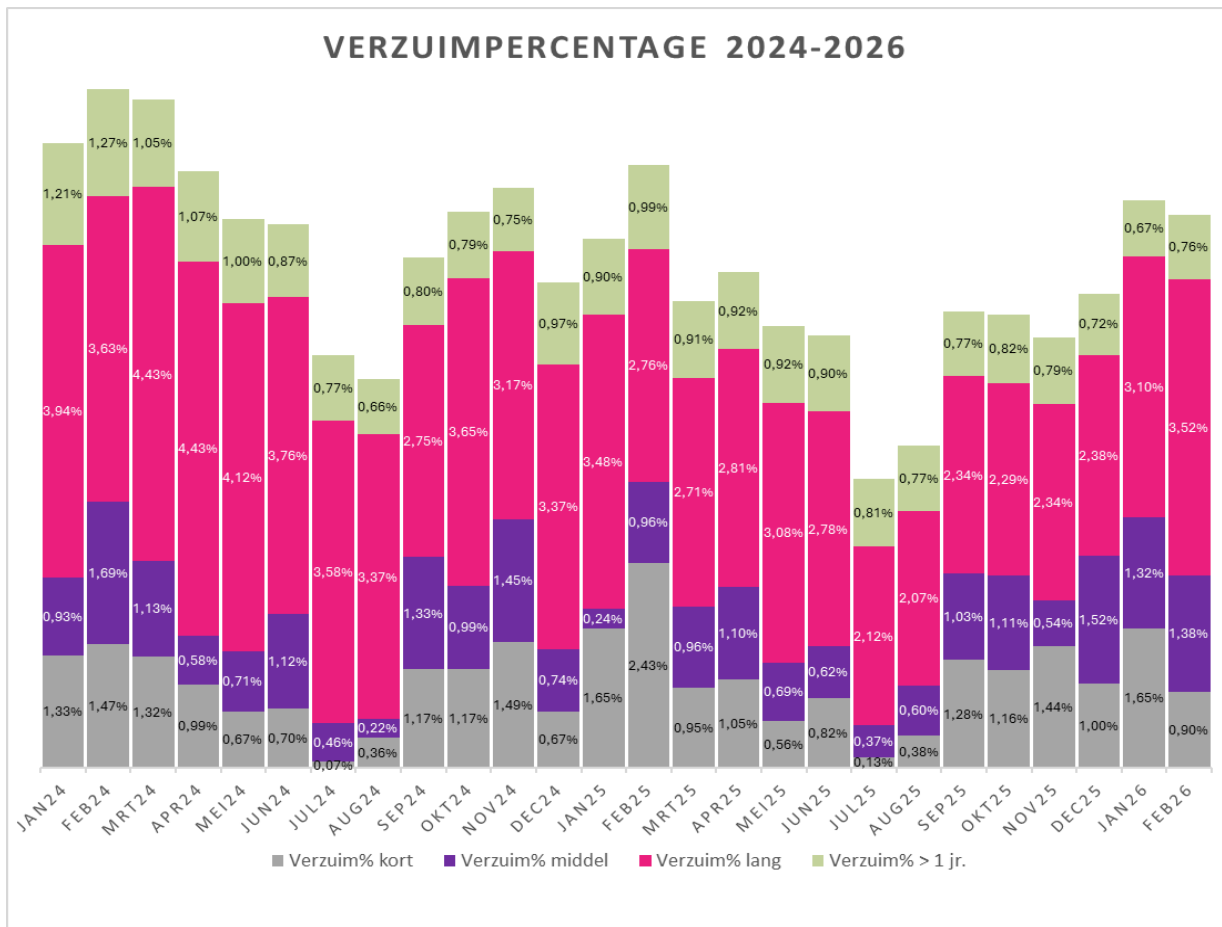


7B Verzuimdata van Delta, Stichting voor Katholiek en Protestants-Christelijk primair onderwijs

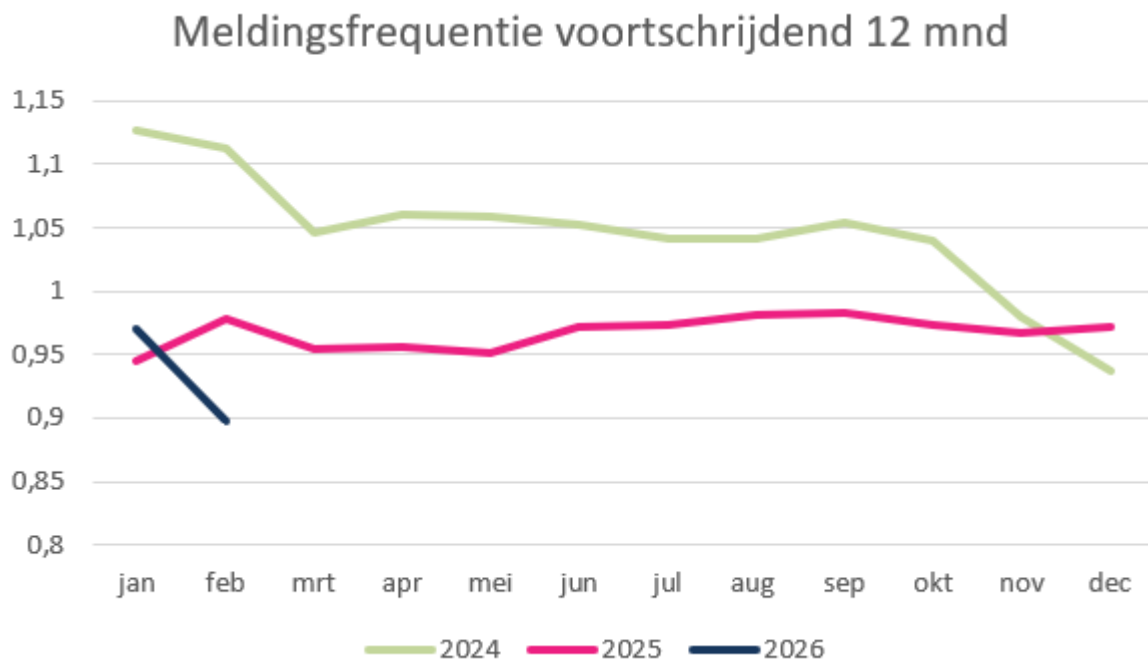
Figuur 1a en 1b: (Voortschrijdend) gemiddeld verzuimpercentage, met duurklasse per maand, over de afgelopen 24 maanden.



Figuur 2: Verzuimpercentage per maand, met duurklasse per maand, over de afgelopen 24 maanden.



Figuur 3: Voortschrijdend gemiddelde meldingsfrequentie, over de afgelopen 24 maanden



Figuur 4: Actueel aantal verzuimgevallen, peildatum 6 maart 2026

 **Lopend verzuim** **40**

