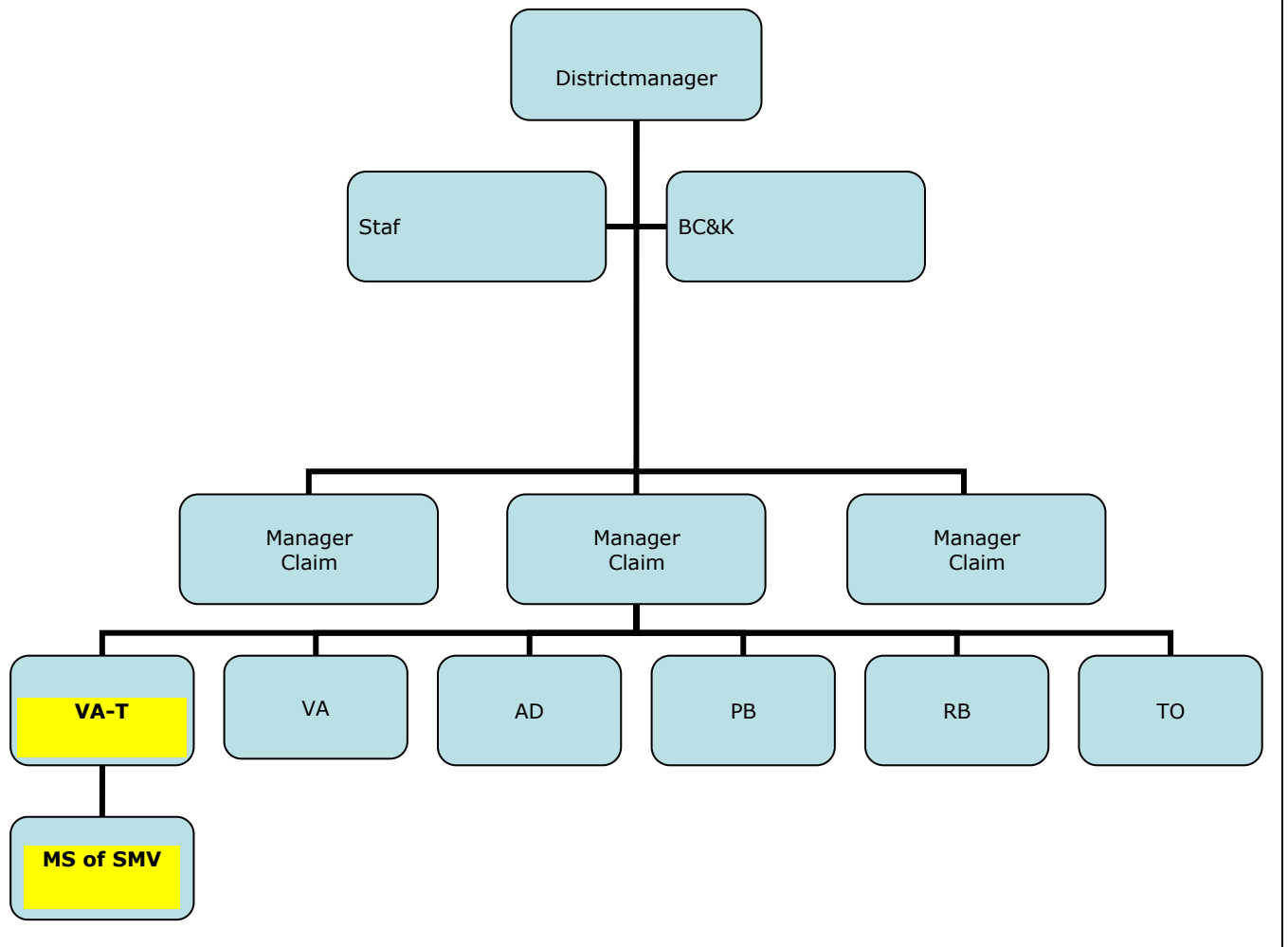


## Functieprofiel Sociaal Medisch Verpleegkundige

### 1. Samenvattend voorblad

<b>Functienaam:</b> Sociaal Medisch Verpleegkundige	<b>Doel van de functie:</b> De verpleegkundige voert zelfstandig sociaal medische werkzaamheden uit in opdracht en onder verantwoordelijkheid van de Verzekeringsarts Taakdelegatie (VA-T).
<b>Functiecode:</b> 2365	
<b>Functie-indeling:</b> 7	
<b>Soort functie:</b> Direct uitvoerend	
<b>Ingangsdatum:</b> 17-03-2014	
<b>Status</b> Definitief	<b>Formatieplaats</b> SMZ (divisie Sociaal Medische Zaken)
<b>Werk en denkniveau:</b> HBO	<b>Gedragcompetenties:</b> <ul style="list-style-type: none"><li>• Klantgerichtheid</li><li>• Resultaatgerichtheid</li><li>• Samenwerking</li><li>• Probleemanalyse</li><li>• Oordeelsvorming</li><li>• Besluitvaardigheid</li><li>• Mondelinge communicatie</li><li>• Schriftelijke communicatie</li></ul>

## Organogram



## 2. Het functieprofiel

### 2.1 Resultaat

Resultaatgebied	Kernactiviteit	Resultaat
Klant	<ul style="list-style-type: none"> <li>Mondeling, schriftelijk en telefonisch aangaan van klantcontacten.</li> <li>Informeert de klant over de eigen rol en die van de VA-T.</li> </ul>	<ul style="list-style-type: none"> <li>Mate van klantgerichtheid.</li> <li>Betrokkenen zijn tijdig en optimaal geïnformeerd.</li> <li>De ontvanger van de boodschap begrijpt de informatie.</li> </ul>
Productie	<p>Werkt onder verantwoordelijkheid van de VA-T:</p> <ul style="list-style-type: none"> <li>Verzamelen en analyseren van relevante sociaal medische informatie.</li> <li>Voorbereiden en opstellen van medische rapportages en probleemanalyses.</li> <li>Adviseert over de vervolgcacties in de gevalsbehandeling.</li> <li>Verrichten van (telefonische) spreekuren.</li> </ul>	<ul style="list-style-type: none"> <li>Compleet en actueel medisch/claim dossier.</li> <li>Mate waarin de juiste afweging, analyse, oordeel, conclusie en advies te herleiden zijn door de VA-T.</li> <li>Mate waarin de VA-T analyses, oordeelsvorming, conclusies, adviezen en rapportages overneemt.</li> <li>De activiteiten voldoen aan de productspecificaties.</li> </ul>

	<ul style="list-style-type: none"> <li>• Neemt deel aan teamoverleg. Gaat als deskundige in overleg met andere teams, afdelingen en externe behandelsector.</li> <li>• Heeft structureel (werk)overleg met VA.</li> </ul>	
Kwaliteit(szorg)	<ul style="list-style-type: none"> <li>• Handelt bij de uitvoering van de taken volgens de kwaliteitseisen en protocollen van SMZ en de WGBO*, BMG en BIG richtlijnen.</li> <li>• Doet verbetervoorstellen m.b.t. het sociaal medische werkproces en samenwerking met de VA-T.</li> </ul>	<ul style="list-style-type: none"> <li>• Bijdrage aan de gezamenlijke sociaal medische dienstverlening aan de klant.</li> <li>• Mate waarin t.a.v. het sociaal medisch werkproces initiatieven gerealiseerd worden.</li> </ul>
HRM	<ul style="list-style-type: none"> <li>• Op de hoogte blijven van vakkennis.</li> <li>• Als teamspeler bijdrage leveren aan resultaten van de groep.</li> <li>• Nastreven van duidelijk eigen loopbaanperspectief.</li> <li>• Vitaal en gemotiveerd blijven.</li> <li>• Openstaan voor het bespreekbaar maken van eigen functioneren.</li> </ul>	<ul style="list-style-type: none"> <li>• Nagekomen afspraken in de HRM- cyclus.</li> </ul>
Beveiliging & privacy	<ul style="list-style-type: none"> <li>• Handelt conform de UWV richtlijnen t.a.v. integriteit, beveiliging van gegevens en privacy.</li> </ul>	<ul style="list-style-type: none"> <li>• Maakt geen misbruik van (voor)kennis en houdt zich aan het beleid.</li> </ul>

## 2.2 Kaders en speel -/ regelruimte

De verpleegkundige dient de Visie, Missie en Ambitie van SMZ te onderschrijven.

De functie wordt uitgevoerd binnen de van toepassing zijnde wet- en regelgeving, het UWV- beleid en SMZ- beleid. Kaders waarbinnen of waarmee gewerkt wordt zijn:

- Afsprakenset Taakdelegatie
- Wettelijk- en beleidskader
- Protocollen
- Professioneel statuut VA,
- Referentie Werk Proces (RWP)
- Richtlijn beheer en verkeer van medische gegevens
- Systeemkaders (gebruik van voorgeschreven systemen).

De verpleegkundige werkt onder aansturing en verantwoordelijkheid van de Verzekeringsarts. Uiteraard heeft de verpleegkundige functie binnen SMZ de ruimte om taken uit te voeren binnen de hierboven gestelde kaders en regels die het BIG reglement voorschrijven:

De verpleegkundige verricht zijn / haar handelingen in opdracht en overeenkomstig de aanwijzingen van de VA, waarbij de verpleegkundige zich bekwaam acht de opgedragen handeling behoorlijk te kunnen uitvoeren.

De verpleegkundige is binnen het gestelde kader verantwoordelijk voor haar eigen zelfstandig handelen in de praktijk. Als beroepsbeoefenaar, zoals bedoeld in art 3 BIG, kan zij tuchtrechtelijk worden getoetst en beoordeeld. Waar de verpleegkundige binnen SMZ zich begeeft op het medische domein en overgaat tot medisch- verzekeringsgeneeskundig handelen, zal hij/zij altijd op enig moment zijn/haar bevindingen moeten kunnen overleggen aan de verzekeringsarts, die eindverantwoordelijk blijft voor de feitelijke resultaten van het handelen.

\* WGBO: Wet op de Geneeskundige Behandelingsovereenkomst; \*BMG: Beheer Medische Gegevens.

## 2.3 Vakinhoudelijke competenties

- Diploma HBO verpleegkundige en BIG geregistreerd;
- Globale kennis van de SV wet- en regelgeving;
- Kennis van relevante medische protocollen en richtlijnen;
- Inzicht in de relatie tussen medische problematiek en maatschappelijk functioneren van de klant.

## 2.4 Gedragscompetenties

Gedragscompetentie	Definitie	Gedragsvoorbeeld
1. Klantgerichtheid	Onderzoeken van wensen en behoeften van de klant en hiernaar handelen. Anticiperen op behoeften van klanten. Hoge prioriteit geven aan servicebereidheid en klanttevredenheid.	Doelgerichte vragen stellen om wensen en behoeften van de klant in kaart te brengen.  Snel reageren op vragen en klachten van de klant.  Dienstverlenende opstelling en actief gebruik maken van eigen regelruimte.
2. Resultaatgerichtheid	Het Actief gericht zijn op het behalen van resultaten en doelstellingen en de bereidheid hebben om in te grijpen bij teenvallende resultaten.	Tijdig ingrijpen wanneer resultaten dreigen tegen te vallen.  Signaleren en voorstellen doen die leiden tot een effectief en efficiënt resultaat.
3. Samenwerken	Actieve bijdrage leveren aan een gezamenlijk resultaat of probleemoplossing, ook wanneer de samenwerking een onderwerp betreft dat niet direct van persoonlijk belang is.	Uitwisselen op eigen initiatief van informatie, kennis of ideeën met collega's.  Problemen benoemen binnen het team en inzet tonen om deze samen op te lossen.  Anderen helpen bij het behalen van hun resultaten ook bij hoge werkdruk.
4. Probleemanalyse	Signaleren van problemen; herkennen van belangrijke informatie; verbanden leggen tussen gegevens. Opsporen van mogelijke oorzaken van problemen; zoeken naar ter zake doende gegevens.	Zoeken naar relevante informatie door het stellen van vragen of door schriftelijke informatie erbij te zoeken.  In korte tijd samenvatting maken van grote hoeveelheid informatie.  Integreren van nieuwe informatie met bestaande informatie.
5. Oordeelsvorming	Op basis van beschikbare informatie juiste en realistische conclusies trekken.	Onderbouwt zijn/haar eigen oordeel op basis van feitelijke gegevens.  Onderscheidt relevante van niet relevante informatie voor het vormen van zijn/haar eigen oordeel. Benoemt de consequenties van de verschillende oplossingsmogelijkheden.

6. Besluitvaardigheid	Beslissingen nemen door middel van het ondernemen van acties of zich vastleggen door middel van het uitspreken van oordelen.	Binnen de gestelde termijn een standpunt innemen.  Beslissing nemen in geval van tegenstrijdige belangen.  Gebruik maken van je eigen bevoegdheid bij het nemen van beslissingen.
7. Mondelinge communicatie	Ideeën en meningen aan anderen duidelijk maken, gebruikmakend van duidelijke taal, gebaren en non-verbale communicatie; taal en terminologie aanpassen aan de anderen.	De boodschap regelmatig samenvatten.  Complexe zaken in eenvoudige bewoordingen uitleggen.  Je boodschap op een gestructureerde wijze vertellen.
8. Schriftelijke communicatie	Ideeën en meningen duidelijk maken in een rapport of document dat de juiste opzet en structuur heeft, grammaticaal correct is en dat de juiste taal en terminologie voor de lezer bevat.	Niet meer tekst gebruiken dan nodig is. Woorden gebruiken die de lezer begrijpt.  Duidelijke structuur in teksten aanbrengen.

## 2.5 Contextinformatie en kleurbeeld

UWV, divisie SMZ is de leidende maatschappelijke organisatie in Nederland op het gebied van het sociaal medisch beoordelen en adviseren inzake arbeidsvermogen van mensen. SMZ wil de dienstverlening aan deze klanten waarmaken. Om dit kwalitatief te borgen, is het nodig voldoende professionele expertise in huis te hebben. De functie van Sociaal Medisch Verpleegkundige draagt bij aan het creëren van mogelijkheden voor de Verzekeringsarts om zijn of haar expertise en kwalitatieve inbreng op peil te houden en een hogere productie te leveren.

Het gaat bij SMZ om het leveren van hoogwaardige deskundige adviezen, die in samenwerking tussen meerdere disciplines tot stand komen. Genoemde (proces)disciplines zijn:

- \* Verzekeringsarts (VA) en Verzekeringsarts Taakdelegatie (VA-T)
- \* Arbeidsdeskundige (AD)
- \* Procesbegeleider (PB)
- \* Teamondersteuner (TO)
- \* Medisch Secretaresse (MS)
- \* Re- integratiebegeleider (RB)
- \* Sociaal Medisch Verpleegkundige (SMV).

De verpleegkundige biedt vanuit Taakdelegatie vakinhoudelijke ondersteuning aan één van die disciplines, de verzekeringarts.

De werkzaamheden bestaan uit het onderzoeken en vaststellen van de mogelijkheden om te functioneren van klanten (sociaal medische beoordeling van arbeidsvermogen), uitgaande van de gevolgen van ziekte of gebrek op dit functioneren. Dit wordt gerealiseerd middels het onderhouden van contacten met verzekerden, het verwerken van relevante gegevens, het vervaardigen van (concept)rapportage en het deelnemen aan het (team)overleg.

Met de inzet van de verpleegkundige professie wordt o.a. beoogd meer tijd en ruimte te creëren voor de professionele taken van de VA; het bijdragen aan de te realiseren productiviteitsverhoging, het - door delegatie van de meer geprotocolleerde en gestandaardiseerde handelingen - creëren van gelegenheid voor complexe werkzaamheden en werkzaamheden die op inhoudelijke of wettelijke basis de inzet van een verzekeringarts vereisen.

### SMZ-Bijzondere Zaken

Bijzondere Zaken (BZ) voert zowel voor SMZ, Werkbedrijf als Uitkeren taken uit. BZ is onderdeel van de divisie SMZ en werkt vanuit Amsterdam, Hengelo, Breda en Heerlen.

BZ heeft een platte organisatiestructuur met 2 managementlagen: Landelijk manager (2e echelon) en Managers SMZ resp. Teammanagers (3e echelon). De kernactiviteit van Bijzondere Zaken wordt gevormd door internationaal gerelateerd werk (ca 90% van het werkaanbod). De context van Bijzondere Zaken kenmerkt zich door kwesties die politiek en maatschappelijk extra gevoelig kunnen zijn. Het bestaansrecht van BZ is dan ook dat bijzondere gevallen niet ontsporen.

Het management is integraal verantwoordelijk en stuurt op zowel de prestaties als op de veranderingen. De staf, in de rol van business partner, ondersteunt het management hierin. In de uitvoering werken de teams aan teamontwikkeling, die in essentie gericht is op de ontwikkeling van competenties van teamleden (m.n. samenwerking en aspecten van houding & gedrag) en het ontwikkelen van regelruimte voor het team. Teamontwikkeling is een middel om het werk te organiseren voor het behalen van betere resultaten en het bevordert het klimaat van continu leren en verbeteren.

De Landelijk manager BZ rapporteert aan de Directeur Uitvoering SMZ. De stafafdelingen HRM, Business Control & Kwaliteit (BC&K) en Informatiemanagement (IM) ondersteunen het management en de Uitvoering van Bijzondere Zaken met het realiseren van hun doelstellingen. Het werk van Bijzondere Zaken is te verdelen in 2 categorieën:

- Nationaal: Eigen Personeel, VIP, Zorgloket, etc.
- Internationaal: laatst buitenlands verzekerden en laatst Nederlands verzekerden

Specifiek voor de Sociaal medisch verpleegkundige bij BZ geldt dat hij/zij de sociaal-medische werkzaamheden verricht in een omgeving die zakelijker wordt (meer met minder), niet/onvoldoende is beschreven (groter grijs gebied) en dynamischer (bijv. ontwikkeling Internationaal) is. De dienstverlening wordt gekenmerkt door afwijkende klantprocessen, een complex klantbeeld, exclusieve producten en meerdere klantgroepen. De werkzaamheden bevinden zich in een politiek/media gevoelige context.

De SMV bij BZ opereert in een voornamelijk internationale omgeving. Dit betekent voor de werkzaamheden dat die plaatsvinden binnen de kaders van EU-wetgeving, EU-jurisprudentie, arresten, verordeningen, buitenlands en Nederlands Arbeidsrecht en internationale verdragen. Daartoe is globale kennis van buitenlandse talen vereist.

Er is weinig standaardwerk, waardoor medewerkers veelal zelf alternatieve oplossingen moeten bedenken. Ook moeten zij kunnen omgaan met meerdere ICT systemen, de systeemondersteuning is veelal beperkter dan bij nationaal.